

2. MÉTHODOLOGIE

ETUDES / DOCUMENTS « CADRES »

Porter à Connaissance de l'Etat : étude spécifique TVB du CETE Normandie

Description et analyse des espaces naturels du territoire et des éléments fragmentant

Réflexion sur le choix des réservoirs de biodiversité et des corridors écologiques

Choix des espèces cibles potentielles

Etude Chiroptères (Bourges)

Réseau écologique régional

2009 : étude préalable au SRCE Centre (en cours d'élaboration)

Cartographie des milieux naturels

Identification de « zones nodales » et de corridors écologiques

SRCE

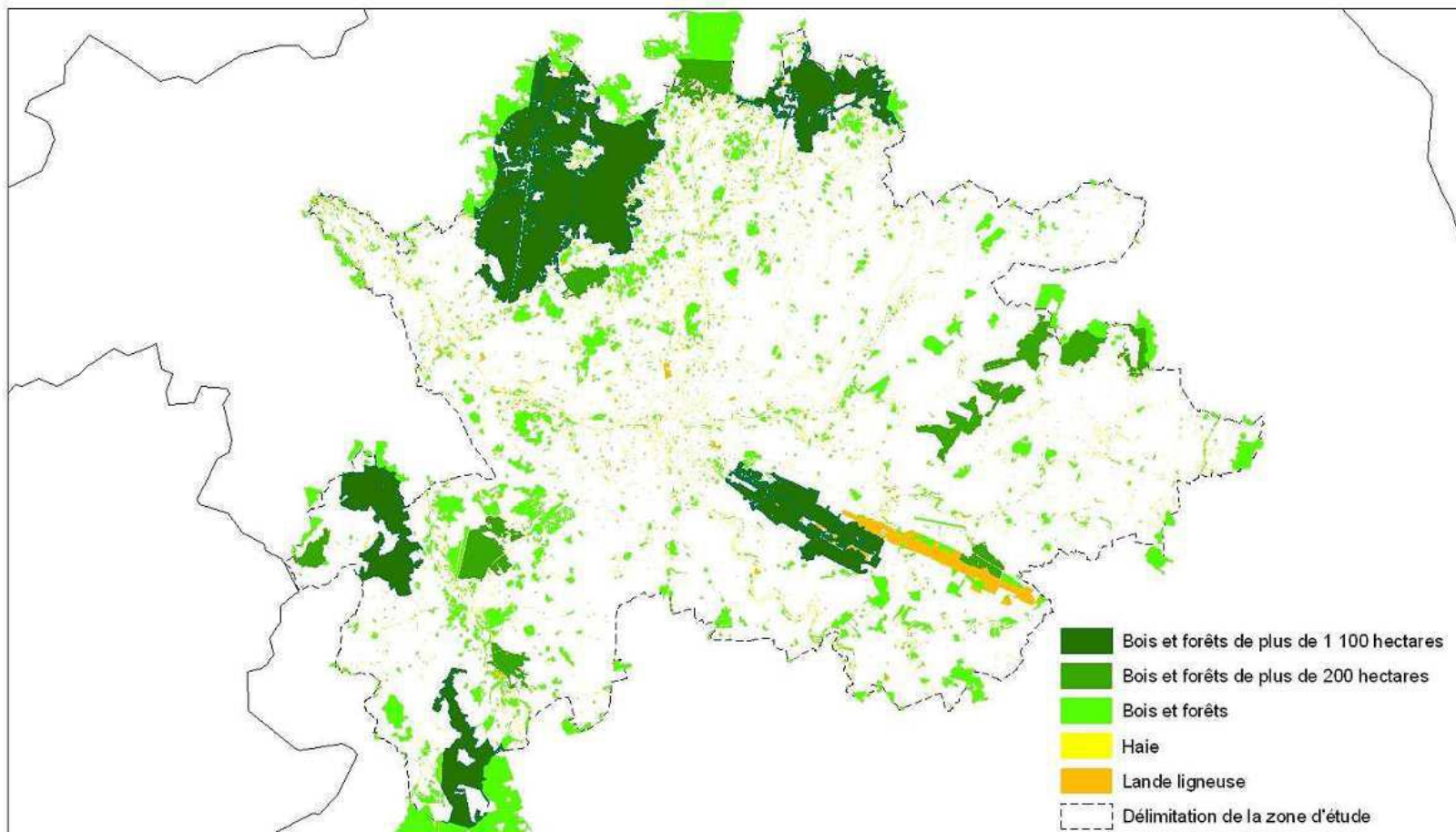
En cours

Définition des sous-trames



TVB dans le PAC complémentaire du SCot de l'agglomération Berruyère

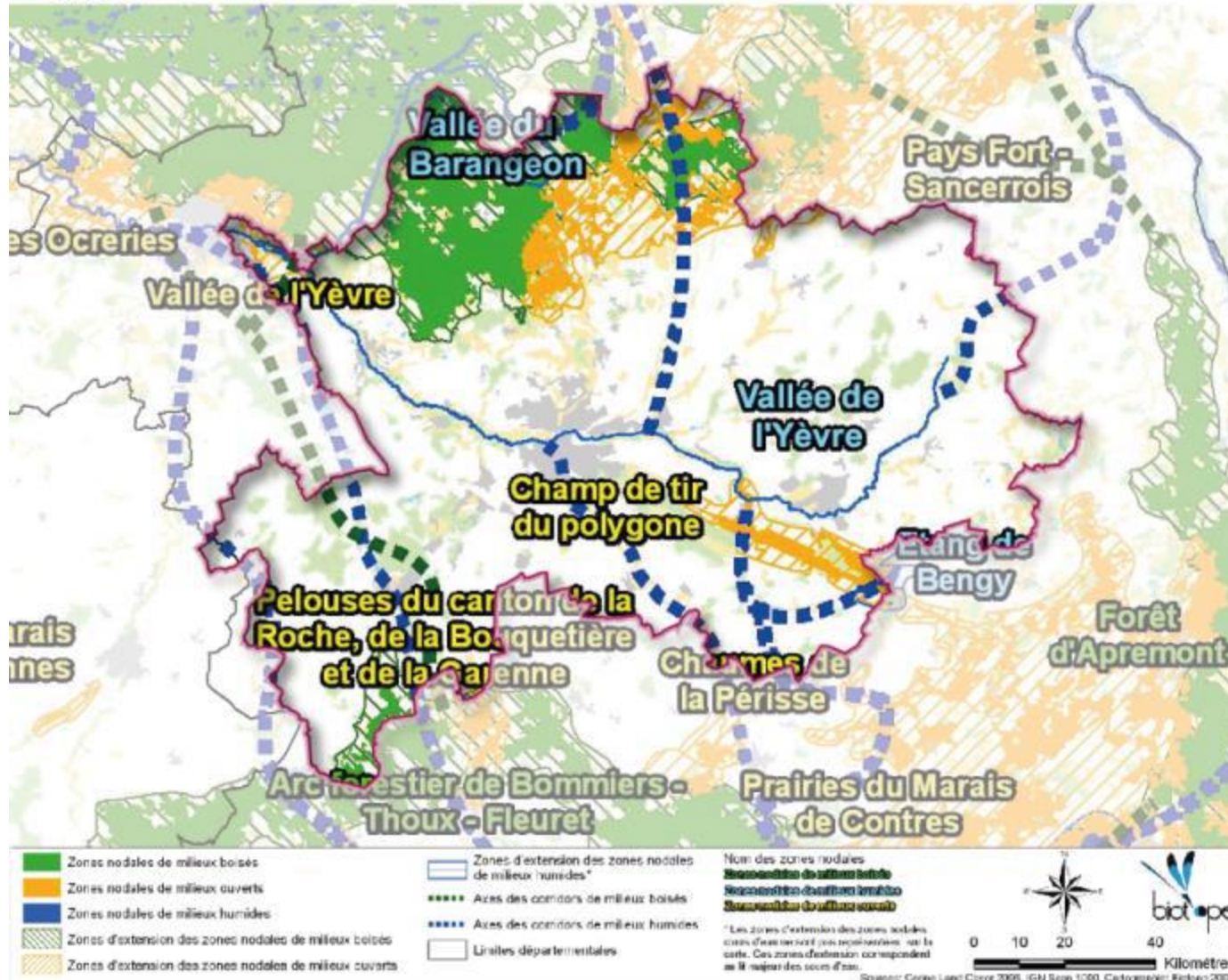
Elements de la sous trame forestière



0 5 10 20 Kilomètres

Sous trame forestière

Sources :
BdTopo® / © IGN Paris 2007
Scan 1000® / © IGN Paris 2008
Réalisation : DADT / Groupe Environnement Energie et Littoral



2. MÉTHODOLOGIE

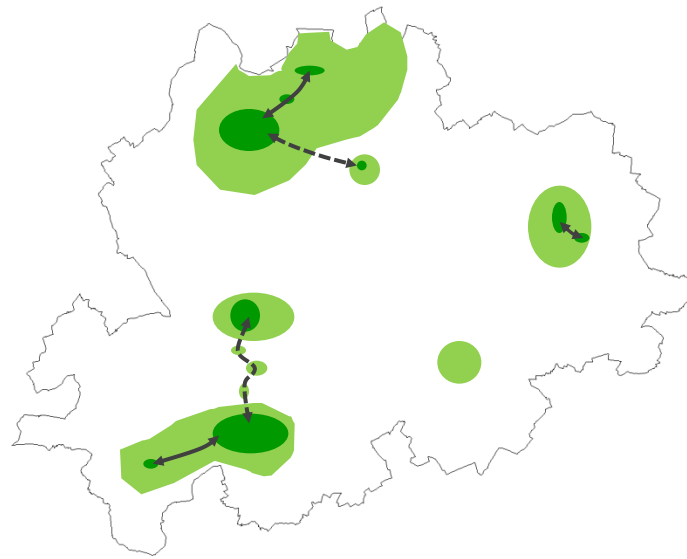
LA TVB DU SCOT : ÉTAPES D'ÉLABORATION

1. Choix des sous-trames

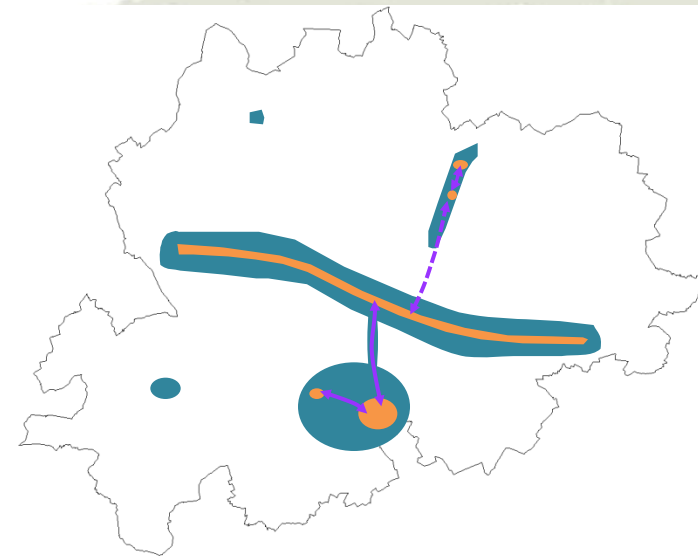
2. Mise en évidence des réservoirs de biodiversité

3. Mise en évidence des corridors écologiques

4. **Elaboration de la Trame Verte et Bleue**



*Sous-trame A
Milieux de type A*



*Sous-trame B
Milieux de type B*



Cartographie de la Trame Verte et Bleue du territoire

2. MÉTHODOLOGIE

LA TVB DU SCOT : ÉTAPES DE L'ÉLABORATION

1. Choix des sous-trames



2. Mise en évidence des réservoirs de biodiversité



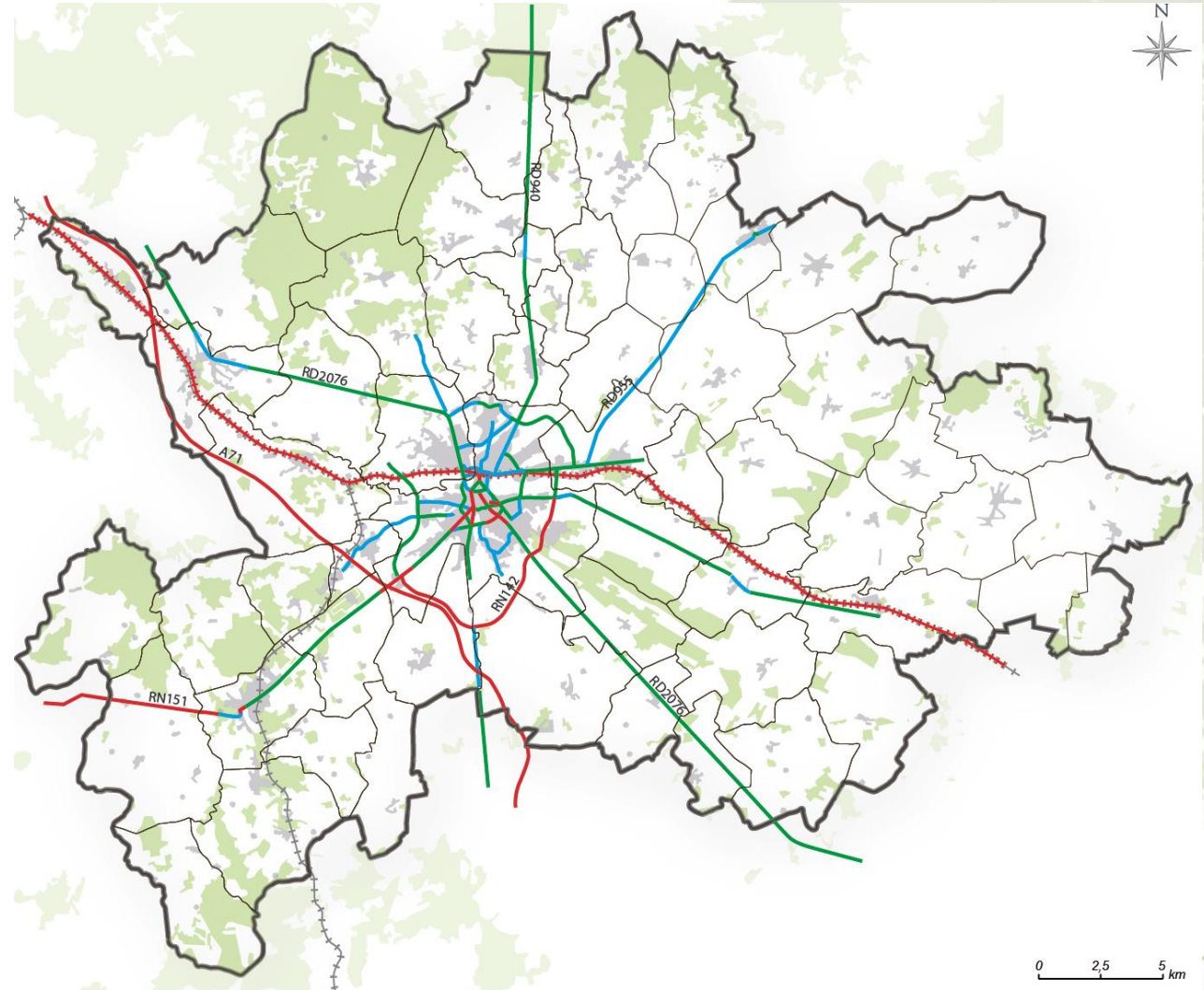
3. Mise en évidence des corridors écologiques



4. Elaboration de la Trame Verte et Bleue



5. Cartographie des éléments de fragmentation



2. MÉTHODOLOGIE

LA TVB DU SCOT

Choix des réservoirs de biodiversité

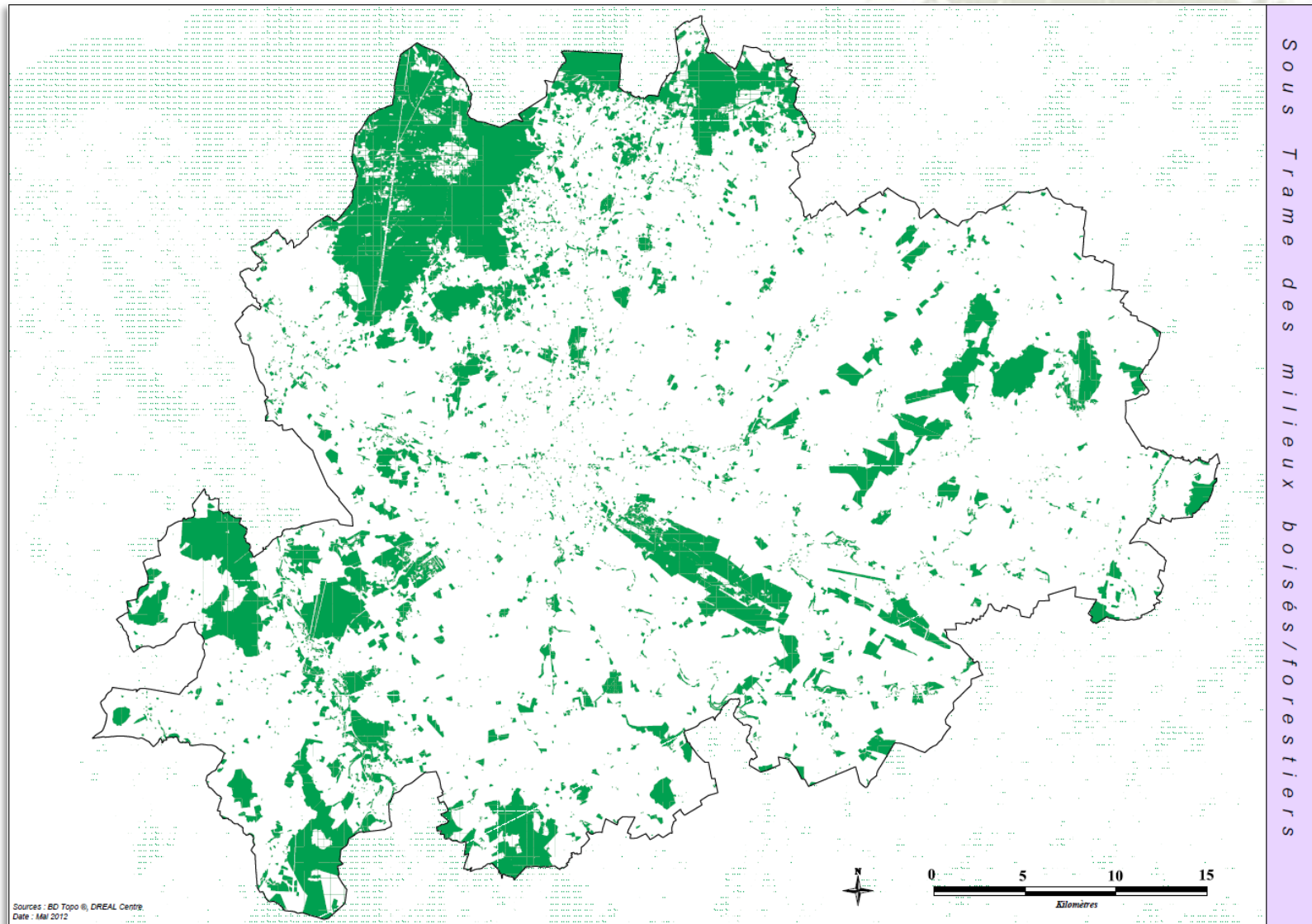
- Zonages et périmètres environnementaux : Natura 2000, ZNIEFF 1
- Données naturalistes : zones de pelouses calcicoles, frayères, ...
- Espèces cibles (chat forestier) : boisements > 200 ha

Cas des cours d'eau : rôle de réservoirs et corridors écologiques



2. MÉTHODOLOGIE

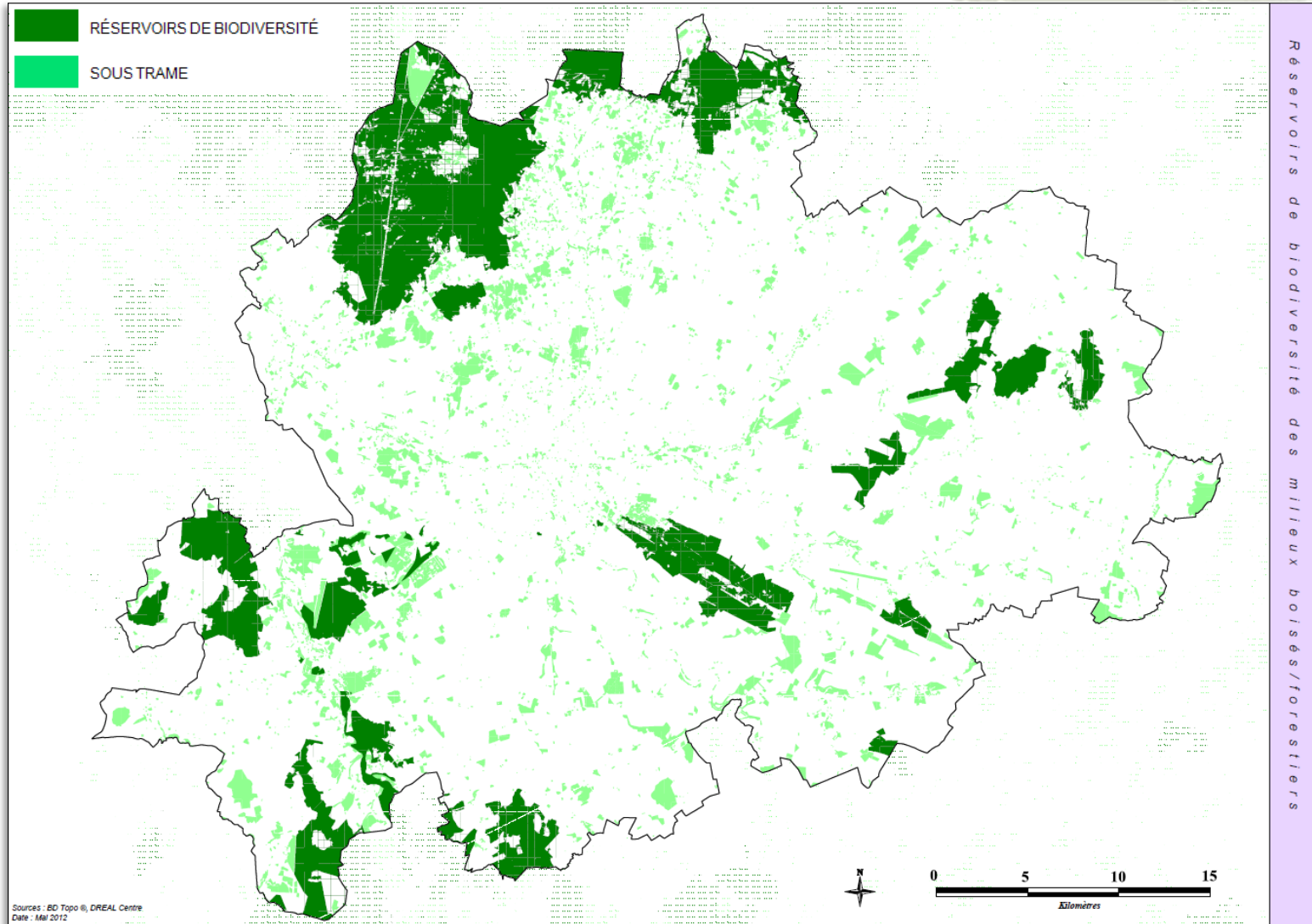
EX : SOUS-TRAME BOISÉE



Sous Trame des milieux boisés/forestiers

2. MÉTHODOLOGIE

EX : SOUS-TRAME BOISÉE



2. MÉTHODOLOGIE

LA TVB DU SCOT

Choix des réservoirs de biodiversité

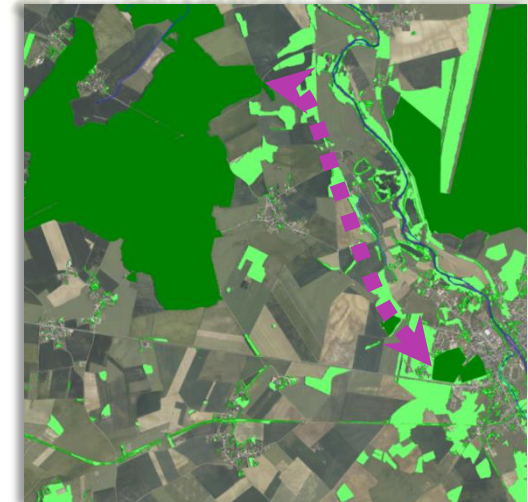
- Zonages et périmètres environnementaux : Natura 2000, ZNIEFF 1
- Données naturalistes : zones de pelouses calcicoles, frayères, ...
- Espèces cibles (chat forestier) : boisements > 200 ha

Cas des cours d'eau : rôle de réservoirs et corridors écologiques

Choix des corridors écologiques

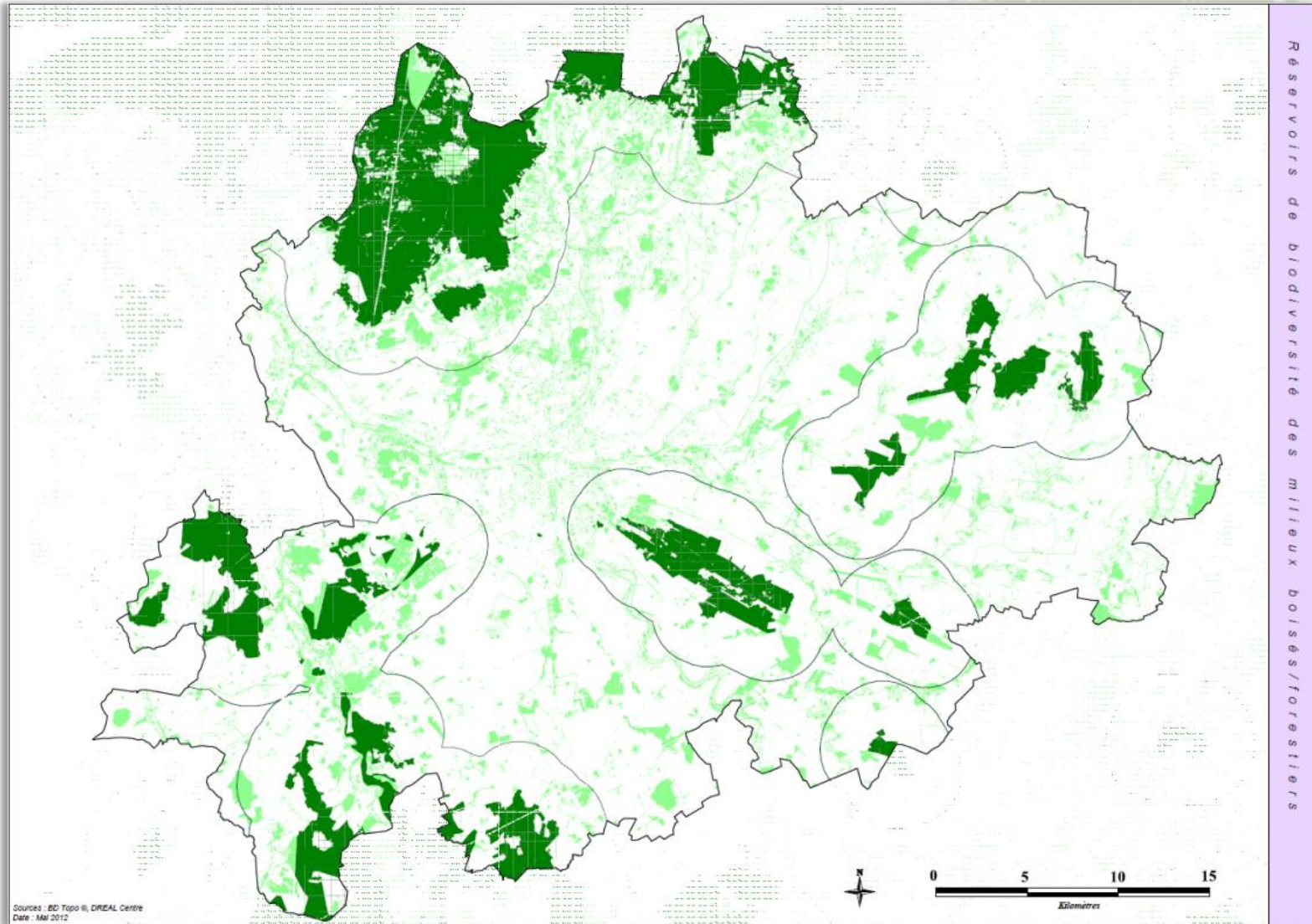
Méthode érosion-dilatation

Interprétation visuelle



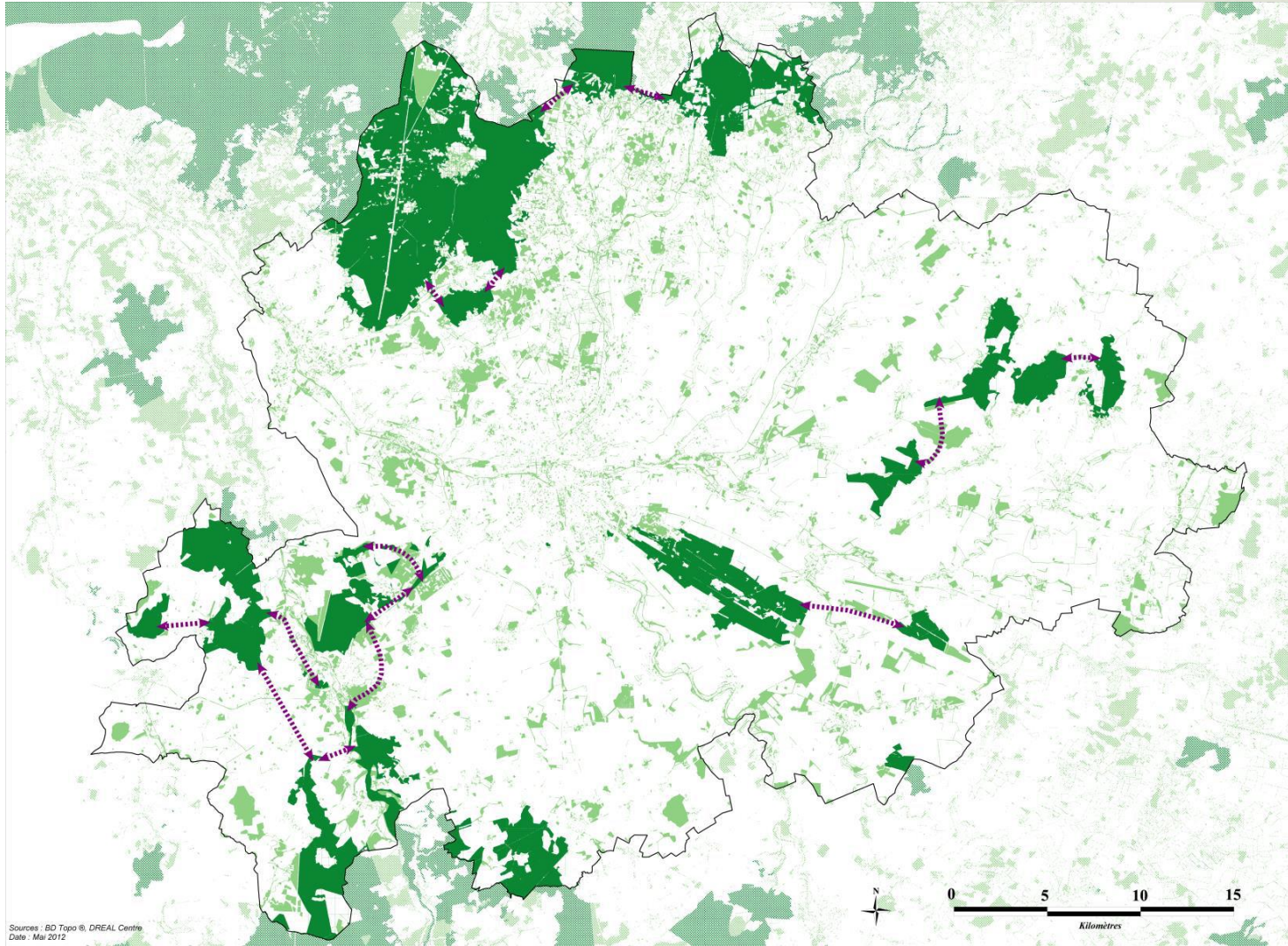
2. MÉTHODOLOGIE

EX : SOUS-TRAME BOISÉE



2. MÉTHODOLOGIE

Ex : SOUS-TRAME BOISÉE



2. MÉTHODOLOGIE

