

16 octobre 2018

# L'intégration des enjeux climat, énergie et qualité de l'air dans les PLUi



**CLUB  
PLU *i***  
*plan local d'urbanisme intercommunal*

## Sommaire

- 1 Le Club PLUi National et ses déclinaisons régionales
- 2 Le Tour de France des PLUi 1<sup>ère</sup> édition 2018-2019
- 3 La prise en compte de enjeux Air, Energie, Climat dans le PLUi
- 4 Pour aller plus loin...

# Le Club PLUi National et ses déclinaisons régionales



1

## Le Club PLUi National et ses déclinaisons régionales

### Avec le Club PLUi, l'Etat promeut une approche partenariale, pour accompagner les communautés et promouvoir les PLUi

#### Un Etat pilote du Club PLUi suite à la loi ENE

- L'Etat souhaitait adopter **une posture cohérente** avec son rôle de législateur, le cadre institutionnel (principe de libre administration des collectivités territoriales) et les contraintes budgétaires actuelles.
- Il a donc choisi de se positionner comme **partenaire et pilote dans le cadre innovant d'un « Club »**, sur le modèle du Club EcoQuartier lancé en 2010.

#### Un Club au service des communautés et des PLUi

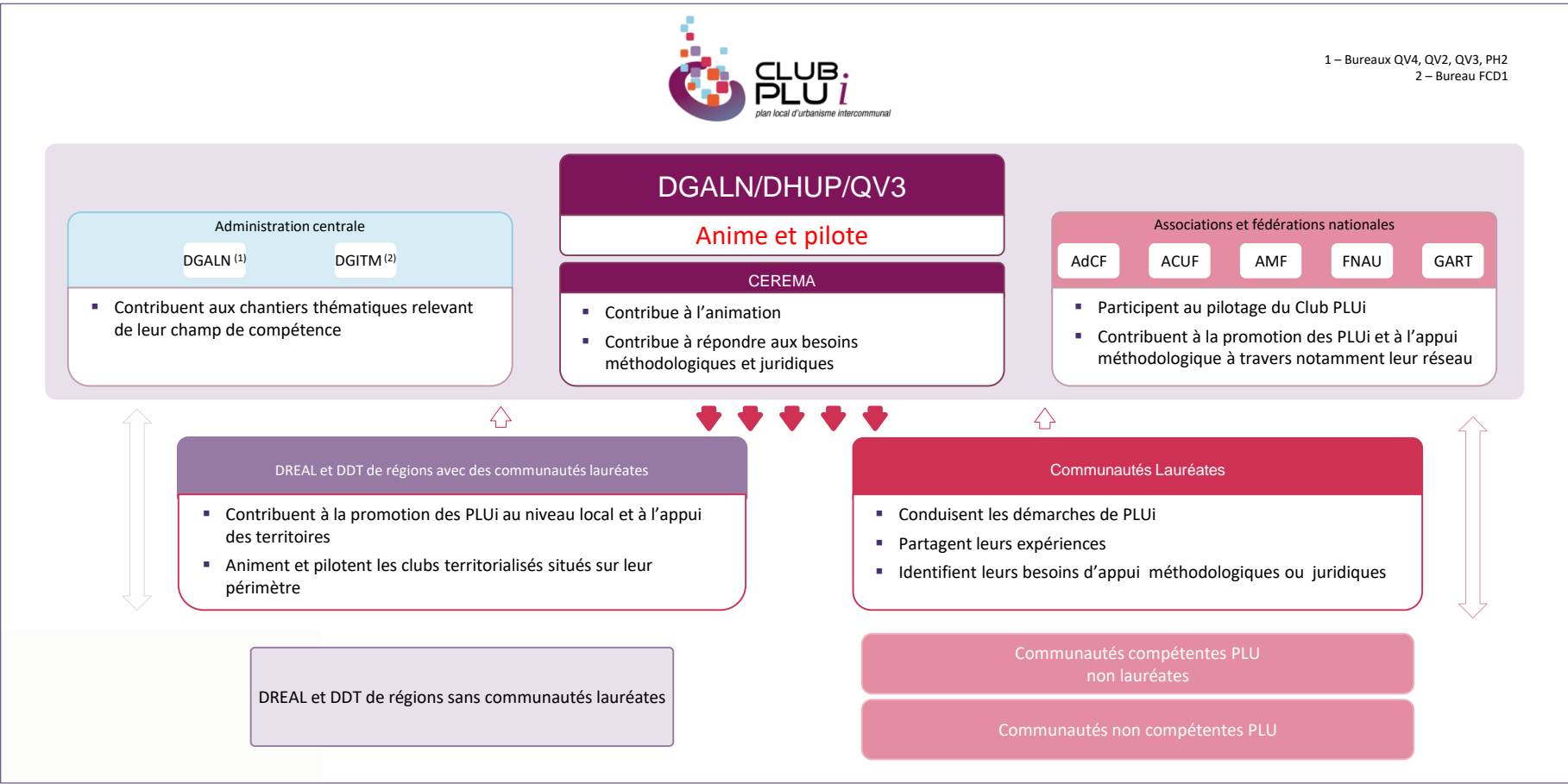
- L'ambition du Club se décline à travers deux objectifs majeurs :
  - **Accompagner l'élaboration des PLUi.**
- Par un appui méthodologique, technique et financier à destination des services, des élus et des techniciens.
  - **Promouvoir et encourager l'élaboration des PLUi sur le territoire.**
- Par un travail de communication et de sensibilisation des services, des élus et des techniciens.

La promulgation de la loi ALUR a renforcé l'enjeu de promotion du PLUi, afin de préparer les termes du débat de 2017

## 1

### Le Club PLUi National et ses déclinaisons régionales

**Le Club PLUi est une structure partenariale animée et pilotée par la Direction de l'Habitat, de l'Urbanisme et des Paysages**



1

## Le Club PLUi National et ses déclinaisons régionales

**La dynamique du Club est appuyée par 2 AMO complémentaires et travaillant dans une logique d'intime collaboration avec le Ministère**

### Une AMO de projet

- **Proposition de structuration du Club et de son fonctionnement**, appui à l'élaboration des feuilles de route
- **Assistance au pilotage** : gestion du planning et rythme des travaux, identification et gestion des alertes, ... : *Ex : suivi COTECH, préparation du COPIL...*
- **Appui à l'organisation de la production : cadrage des démarches, préparation des événements, synthèses....**  
*Ex : cadrage des GT, plan de communication, organisation du séminaire annuel...*
- **Prise en charge des productions** « fonctionnelles » ou de communication : *Ex kit services déconcentrés, supports de communication...*
- **Appui à l'élaboration des productions métier** : *Ex fiches issues de groupes de travail...*

### Une AMO d'expertise

- **Appui à l'organisation de la production sur les sujets métier** : cadrage des démarches, préparation des ateliers.... *Ex : cadrage des GT, des Clubs territorialisés...*
- **Prise en charge de productions métier** : identification des problématiques et formalisation de contenus en amont ou en aval des groupes de travail nationaux ou des Clubs territorialisés, relecture et compléments aux productions du ministère... *Ex : étude OAP Trame Verte et Bleue, fiches techniques....*
- **Appui aux équipes locales des Clubs territorialisés** pour le suivi et le cadencement des travaux, l'articulation avec les autres Clubs et le Club national; *Ex : audios de suivi, participation au Club...*

1

## Le Club PLUi National et ses déclinaisons régionales

### L'offre de services du Club se structure autour de trois chantiers

#### Objectifs opérationnels

#### Chapitres associés

#### 1. Accompagnement méthodologique et juridique

- Favoriser les échanges et les partages d'expériences entre les collectivités
- Elaborer et diffuser des **outils méthodologiques** pour faciliter l'élaboration des PLUi
- **Centraliser et instruire les difficultés** liées au PLUi
- **Contribuer à l'évolution de la réglementation** (loi ALUR, décret règlement...)

Productions 

Vie du Club 

#### 2. Promotion et communication

- **Promouvoir** l'élaboration des PLUi par des actions de sensibilisation
- **Porter un discours et une doctrine sur les PLUi**
- **Diffuser** les travaux du Club et les bonnes pratiques au sein et au-delà du Club

Promotion 

#### 3. Formation et mobilisation

- **Développer des formations** sur les PLUi et intégrer un volet PLUi dans les formations existantes
- Connaître et s'impliquer dans les formations PLUi dispensées par d'autres acteurs (Mairie Conseil, CNFPT...)

Formation 

# Le Tour de France des PLUi

1<sup>ère</sup> édition 2018-2019





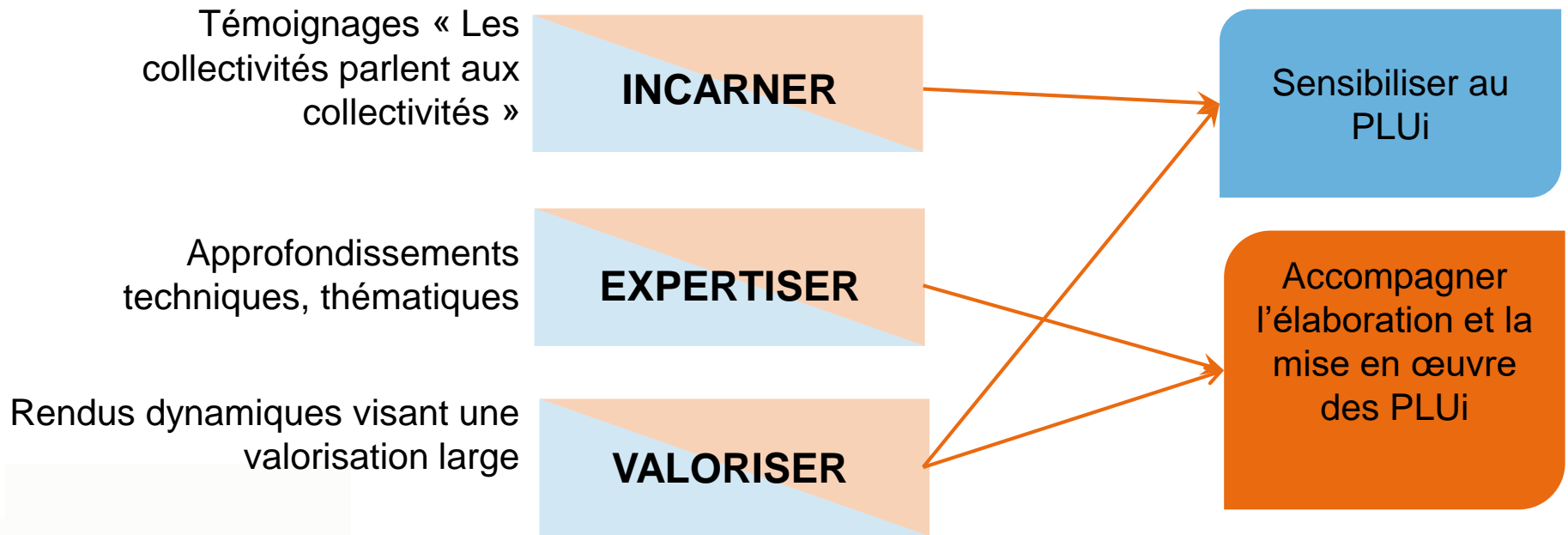
2

L'actualité du Club PLUi National : le Tour de France des PLUi

**Le Tour de France des PLUi, un projet pour accompagner & sensibiliser au PLUi**



**Tour de France des PLUi**



2

L'actualité du Club PLUi National : le Tour de France des PLUi

## Le Tour de France des PLUi, le projet en quelques mots

### Un projet qui valorise et diffuse les retours d'expérience exemplaires

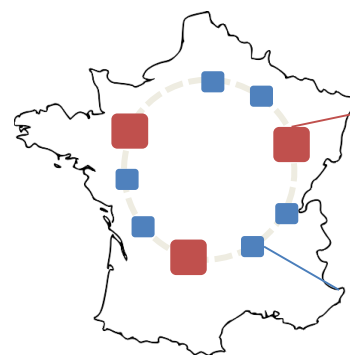
Un Tour composé d'étapes sur des territoires exemplaires / pionniers en matière de PLUi :

- Des **étapes dites « de montagne »** : pour approfondir le traitement d'une thématique sur un territoire, le processus d'élaboration du PLUi et les résultats sur le terrain
- Des **étapes dites « de plaine »** : pour valoriser un retour d'expérience thématique de manière synthétique, porte d'entrée sur une thématique

### Un projet communicant qui vise à rayonner au-delà du Club PLUi

- Des **productions communicantes** publiées à échéance régulière, tout au long de l'année
- Une **stratégie de communication dédiée** à mettre en place pour assurer son rayonnement
- Le **séminaire annuel** du Club comme ligne d'arrivée


*Deux types d'étapes donnant lieu à des productions communicantes régulières pour diffuser les bonnes pratiques*



**3 ÉTAPES « DE MONTAGNE »**

**6 ÉTAPES « DE PLAINE »**

*Entretiens avec les acteurs*

 1 synthèse

*Rencontres avec les acteurs et visites de terrain*

 1 vidéo

 1 dossier

 1 synthèse

*1 évènement local à portée politique*



2

L'actualité du Club PLUi National : le Tour de France des PLUi

**Focus : les productions pour valoriser les territoires des étapes de montagne**

**Les productions qui seront réalisées par le Club PLUi :**



 **1 vidéo**  
7-8 min

### **Un PLUi incarné**

Le territoire et ses acteurs du PLUi  
« Les collectivités parlent aux collectivités »

 **1 dossier de fond**  
40 pages max.

### **Un PLUi expertisé**

Une analyse approfondie sous 2 angles

- *Angle thématique* : analyser la façon dont le PLUi permet de traduire une vision du territoire sur la thématique, en outils opérationnels, à travers les différentes pièces du PLUi
- *Angle des processus* : analyser, avec les acteurs locaux, les facteurs d'accélération et les freins à l'élaboration et à la mise en œuvre de leur PLUi

 **1 synthèse communicante**  
4-6 pages

### **Un PLUi accessible**

Une synthèse pour faciliter l'accès au retour d'expérience, conçue comme une invitation à entrer dans le dossier

**Les productions du Tour de France seront largement diffusées aux membres du Club PLUi et au-delà.**

2

L'actualité du Club PLUi National : le Tour de France des PLUi

Focus : les étapes dites de plaine en cours de production

Suivez les étapes du Tour de France des PLUi !



Mai 2018 • Mai 2019



- ① Territoire principal de l'étape 1 du Tour
- ① Territoire miroir de l'étape 1 du Tour

2

L'actualité du Club PLUi National : le Tour de France des PLUi

**Communiquez sur le Tour de France des PLUi !**

**N'hésitez pas à communiquer sur le Tour de France des PLUi et à relayer :**

- la vidéo de présentation de la démarche
- les productions des étapes



>> Disponibles sur le site internet du Club PLUi : <http://www.club-plui.logement.gouv.fr/>

# La prise en compte des enjeux Air, Energie, Climat dans les PLUi



## 1. Principes généraux

### Obligations législatives des PLUi en matière de changement climatique :

**Les lois Grenelles ont mis en avant le rôle des documents d'urbanisme et notamment par l'article L101-2 du code de l'urbanisme :**

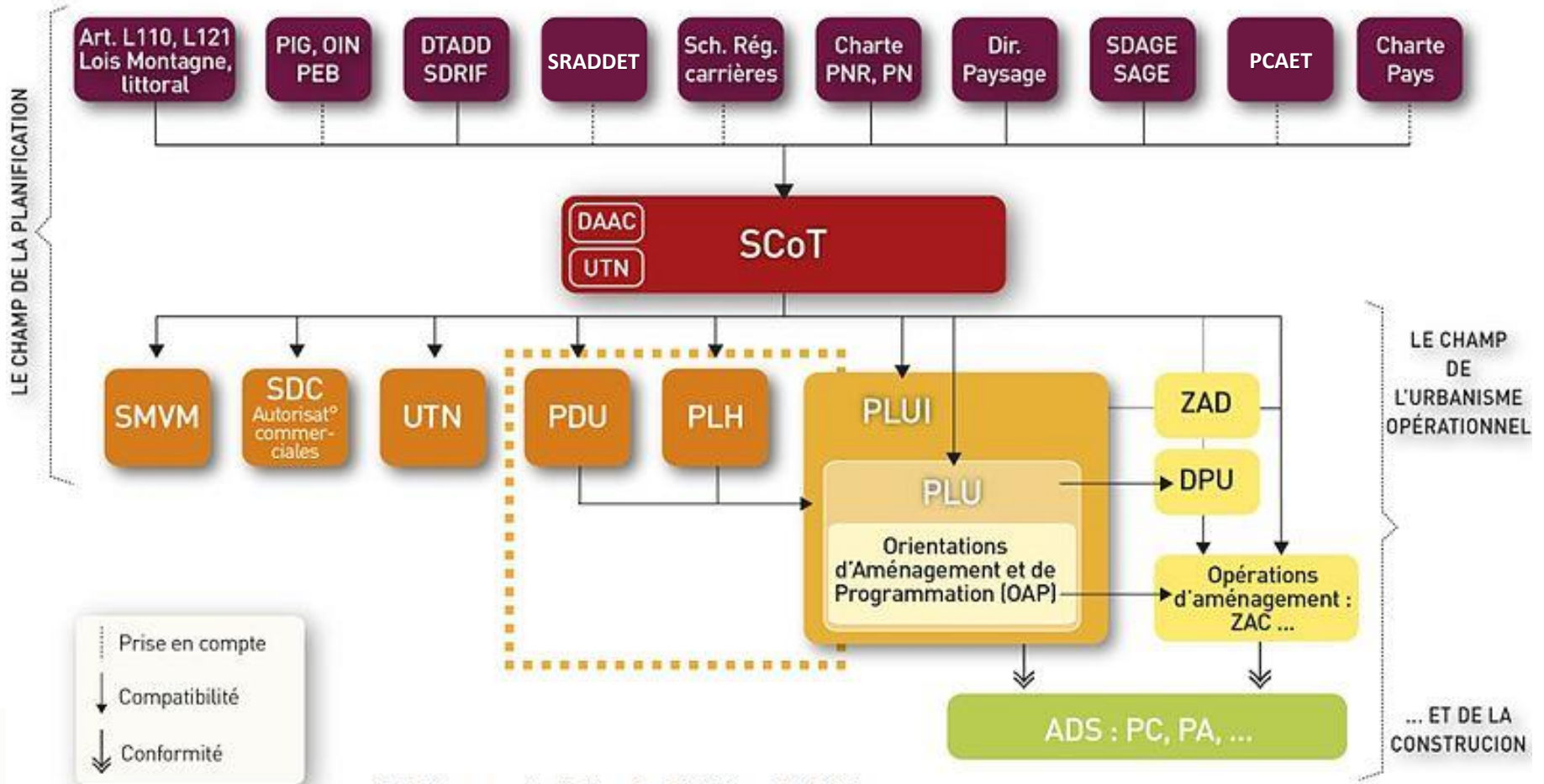
*« Dans le respect des objectifs du développement durable, l'action des collectivités publiques en matière d'urbanisme vise à atteindre les objectifs suivants (...) 7° La lutte contre le changement climatique et l'adaptation à ce changement, la réduction des émissions de gaz à effet de serre, l'économie des ressources fossiles, la maîtrise de l'énergie et la production énergétique à partir de sources renouvelables. »*

### Articulation du PLUi avec d'autres documents de planification :

- **Plans Climat Air Energie Territoriaux obligatoires – loi TECV du 17 août 2015**
- **SRADDET (intégration des anciens SCRAE)**
- **PPA et PLUiD – loi TECV**
- **SCoT intégrateurs depuis la loi ALUR**

**3**

La prise en compte des enjeux Air, Energie, Climat dans le PLUi



© Mairie-conseils Caisse des Dépôts - Juin 2015

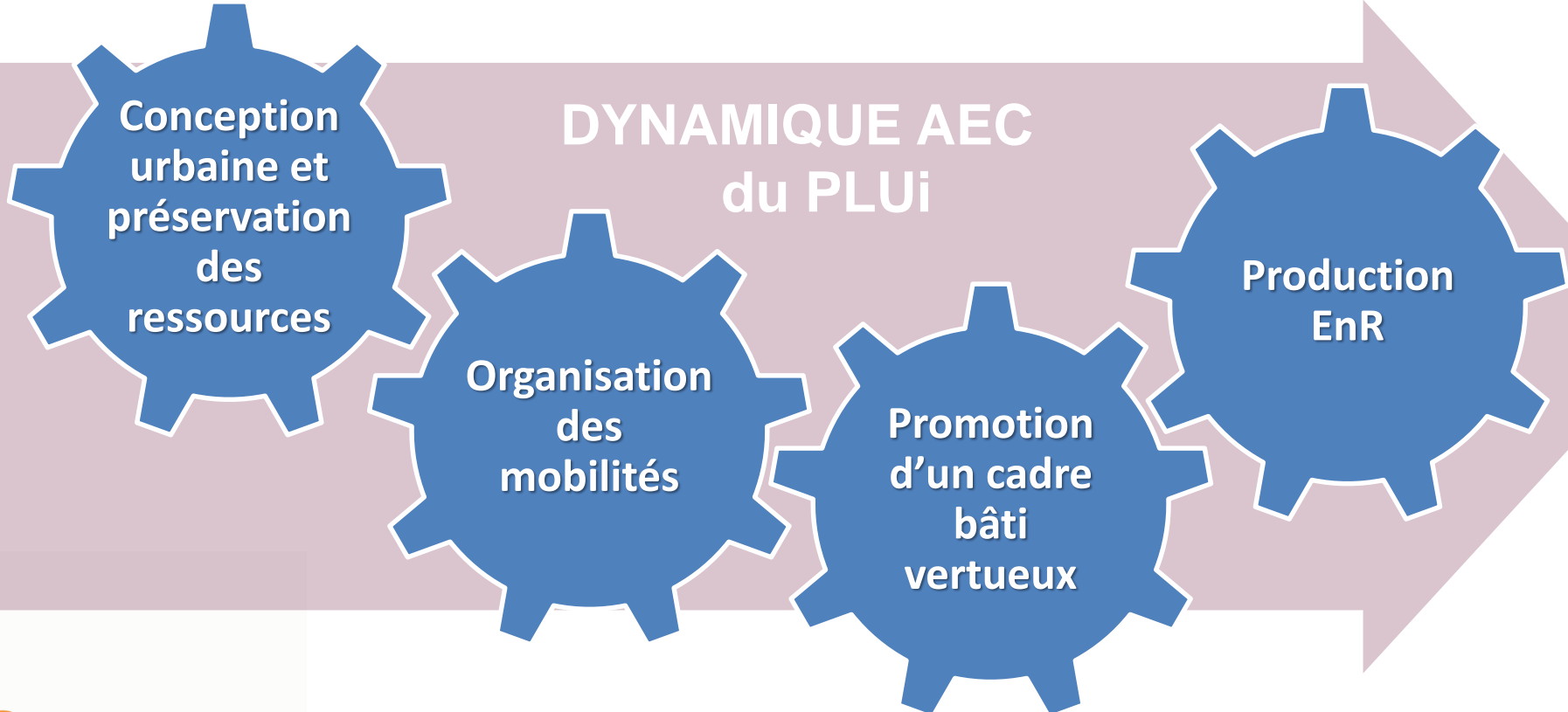


3

La prise en compte des enjeux Air, Energie, Climat dans le PLUi

## 1. Principes généraux

Le PLUi va traiter des enjeux AEC par différentes approches complémentaires



3

La prise en compte des enjeux Air, Energie, Climat dans le PLUi

## 1. Principes généraux

### L'intégration des enjeux AEC dans le PLUi, un démarche supplémentaire ?

J'ai besoin de **préserver le foncier agricole** pour pérenniser **l'économie locale**



J'ai besoin de **préserver le foncier agricole** pour faire face aux **enjeux climatiques**



**3**

L'adaptation au changement climatique au travers du PLUi

**1. Principes généraux**

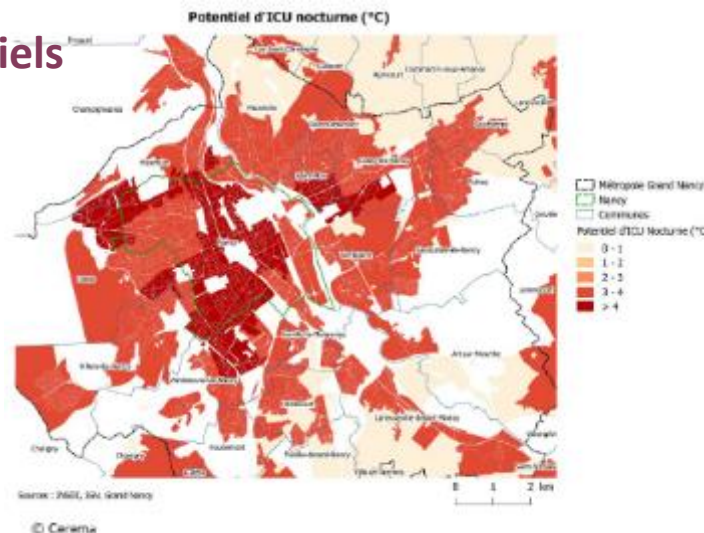
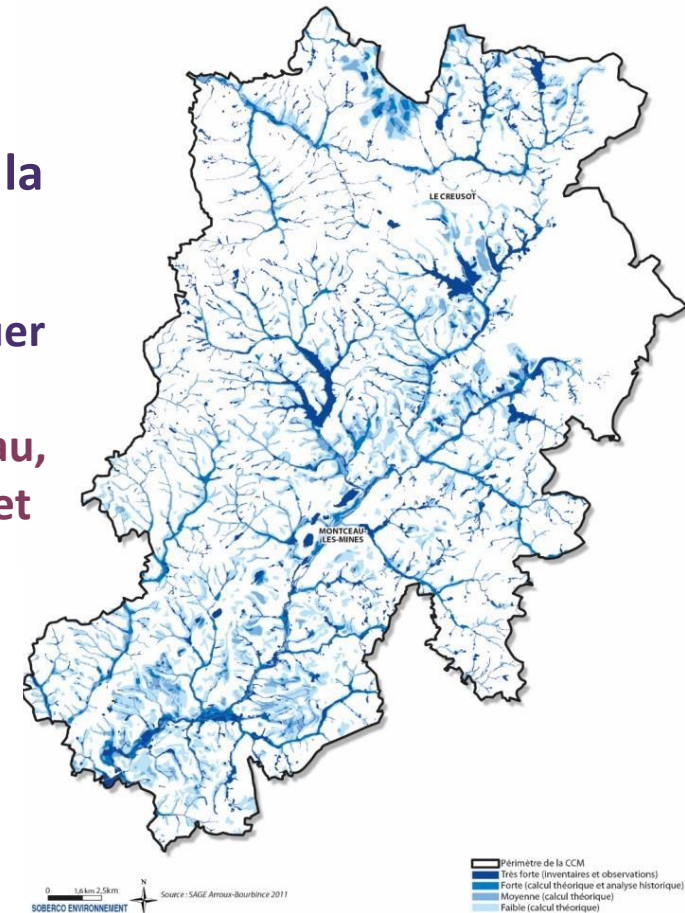
**Le premier levier d'intégration des enjeux CAE est celui de la connaissance**

**Connaitre et comprendre le fonctionnement du territoire et évaluer sa vulnérabilité énergétique et face au changement climatique**

- **Connaissance locale des impacts du CC sur les ressources en eau, la biodiversité, les risques naturels, les activités économiques et la santé publique**
- **Bilans énergétiques sectoriels**
- **Vision prospective**
- **Echelle contextuelle**

**RAPPORT DE PRESENTATION**

PROBABILITE DE PRESENCE DE ZONES HUMIDES



3

La prise en compte des enjeux Air, Energie, Climat dans le PLUi

## 2. Conception urbaine et préservation des ressources

PADD

**Optimiser la gestion des espaces et de l'urbanisation pour :**

- Limiter les déplacements et les consommations énergétiques
- Préserver les capacités de stockage carbone du territoire
- Favoriser l'adaptation au changement climatique
- Préserver les espaces de résilience du territoires aux risques naturels

**Concilier objectifs de densité et lutte contre l'îlot de chaleur urbain**

**Modérer l'artificialisation des sols**

Zonage

**Travailler la sobriété des formes urbaines**

OAP + Règlement

**AMÉNAGEMENT ET URBANISME**

**Préserver la ressource en eau et les milieux aquatiques**

Zonage + Règlement

**Prendre en compte les risques liés au changement climatique**

OAP + Règlement

### 3. Organisation des mobilités

**PADD**

**Décliner des orientations générales pour une meilleure :**

- desserte des transports en commun
- accessibilité des modes alternatifs à la voiture individuelle
- qualité des espaces publics au profit de tous les utilisateurs
- maîtrise de l'emprise de la voiture particulière – stationnement -

**Déterminer les enjeux et objectifs liés au développement des nouvelles pratiques de mobilité**

**Préciser les enjeux et objectifs liés au développement des zones apaisées, au transport de marchandises, etc.**

**Agir sur l'aménagement pour limiter les déplacements**

Zonage + OAP

**Maîtriser l'usage de la voiture en ville**

OAP + Règlement

**MOBILITÉS ET TRANSPORT**

**Développer les alternatives aux véhicules particuliers**

OAP + Règlement

**Réduire le transport routier de marchandises**

OAP (+ Règlement)

*facilité lorsque PLUiD*

*facilité lorsque PLUiD*

3

La prise en compte des enjeux Air, Energie, Climat dans le PLUi

#### 4. Promotion d'un cadre bâti vertueux

##### PADD

Décliner les objectifs du PLH s'il existe et notamment sur la réhabilitation du parc existant

Définir des orientations générales pour favoriser l'écoconstruction, le bioclimatisme et la performance thermique en faveur du confort d'hiver

Préciser des orientations pour viser le confort d'été dans un contexte de changement climatique

Evaluer la vulnérabilité du parc existant

Rapport de présentation

Réhabiliter le parc existant

OAP (+ POA) + règlement

*facilité lorsque PLUiH*

**BÂTIMENT**

Favoriser le bioclimatisme performant dans le neuf

OAP + règlement + annexes

Intégrer le changement climatique en conception et réhabilitation

OAP + Règlement



3

La prise en compte des enjeux Air, Energie, Climat dans le PLUi

## 5. Production d'EnR

### PADD

**Préciser les objectifs en matière de politique énergétique :**

- production EnR
- mutualisation des équipements
- préférence des modes de production
- priorisation des zones à urbaniser en fonction des réseaux ou de performances énergétiques
- part des EnR du mix énergétique
- etc.

**Concilier contraintes architecturales et paysagères avec les dispositifs EnR**

**Articuler urbanisme, bâtiment et énergie**

**Connaître le contexte énergétique du territoire et évaluer sa vulnérabilité**

Rapport de présentation

**Promouvoir les projets EnR en anticipant les effets du changement climatique**

OAP + Règlement

**ENERGIE**

**Conditionner l'urbanisation à l'atteinte de performances énergétiques renforcées**

OAP + Zonage + Règlement

3

La prise en compte des enjeux Air, Energie, Climat dans le PLUi

## 6. Dépasser les logiques thématiques

**Ecrire un PLUi = faire face à des vrais sujets de société**

➔ habiter, se déplacer, travailler, consommer, se divertir, etc.

**Obligation aujourd'hui de réfléchir selon de nouvelles échelles avec des approches plus complexes :**

- ➔ Pertinence territoriale des réflexions
- ➔ Spécificités faisant la force du territoire
- ➔ Fonctionnement systémique

**Et si l'exercice du PLUi n'était pas finalement pas une formidable opportunité...**

- ➔ De dépasser le droit de l'urbanisme au profit du projet de territoire ?
- ➔ De mettre en cohérence, en regard les stratégies et politiques sectorielles ?
- ➔ D'organiser la transversalité des services techniques et des élus ?
- ➔ D'imaginer son territoire au-delà des contraintes électorales ?



# Pour aller plus loin...



4

Pour aller plus loin...

Des travaux et fiches méthodologiques sur le site du Club PLUi  
[www.club-plui.logement.gouv.fr](http://www.club-plui.logement.gouv.fr)

Des fiches méthodologiques publiées par le Cerema

Fiche n°01 - Planification énergie-climat, PLUi : quelles articulations ?

Fiche n°02 - Les dispositions du PLUi en matière d'éolien

Fiche n°03 - Les dispositions du PLUi en matière de photovoltaïque

Fiche n°04 - Les dispositions du PLUi en matière de réseaux de chaleur

Quiz – Etalement urbain, où est le problème ?

Un outil d'accompagnement pour la prise en compte des enjeux énergétiques et climatiques dans les documents d'urbanisme développé par le Cerema : Clim'Urba

Guides de l'association HESPUL [www.hespul.org](http://www.hespul.org)

« Intégrer l'énergie dans les projets d'aménagement »

« Prise en compte du bio-climatisme et des apports solaires dans un projet d'aménagement »

Guide de Territoires Conseils - PLU intercommunal et transition énergétique  
[www.caissedesdepotsdesterritoires.fr](http://www.caissedesdepotsdesterritoires.fr)

4

Vous souhaitez me contacter

**CONTACT**

**François PIERRON**

Chargé d'Etudes Aménagement et Ville Durables

[francois.pierron@cerema.fr](mailto:francois.pierron@cerema.fr)

03 87 20 43 58