



Action Santé - environnement au sein du Parc naturel régional de la Brenne

-
Contrat Local de Santé

13 octobre 2022





Création
22/12/1989

Périmètre
51 communes (+10 en cours d'étude)
183 000 hectares

Population
33 000 habitants
18 hab/Km²

Classification RAMSAR
Zone humide d'importance internationale (1991)

Territoire de contractualisation et d'expérimentation
CRST, CTZH, CRTE, Natura 2000, PAT, CLS, PACT, LEADER, CTG/Charte Famille...

Protection /gestion
du patrimoine naturel
et culturel

Aménagement
du territoire

Développement
économique
et social

Accueil
Education
Information

Expérimentation

Projet de territoire (Charte) pour une gestion concertée et cohérente

Paysage & Patrimoine naturel

- Paysage / haies
- Biodiversité
- Qualité de l'eau (étangs, cours d'eau)
- Ambroisie
- Espèces à risques sanitaires et zoonoses
- Accessibilité des espaces naturels (observatoires et passerelle, accessibilité cognitive, formation Tourisme & Handicap...)



Animations
scolaires



Animations
santé-
environnement
=483 pers.

Espèces à
risques sanitaires
-
Sensi / formation,
atelier/jeu/science
participative,
exposition...



Accessibilité
des
espaces
naturels



Urbanisme / Habitat / Air intérieur

- Rallye éco-quartier & Classe Urbanisme
- Rénovation énergétique et éco-matériaux / Maison de la Rénovation
- Qualité de l'air intérieur : substances nocives, radon...

A venir :

- Santé & changement climatique
- Mobilité
- Intégration d'indicateurs Santé dans les projets structurants



Santé &
changement
climatique



➤ Quels paysages pour la Brenne
en 2050, en 2070 ?

Quels impacts sur la ressource en eau, l'agriculture, les bourgs ?



Animations
santé-
rénovation
-
60 acteurs

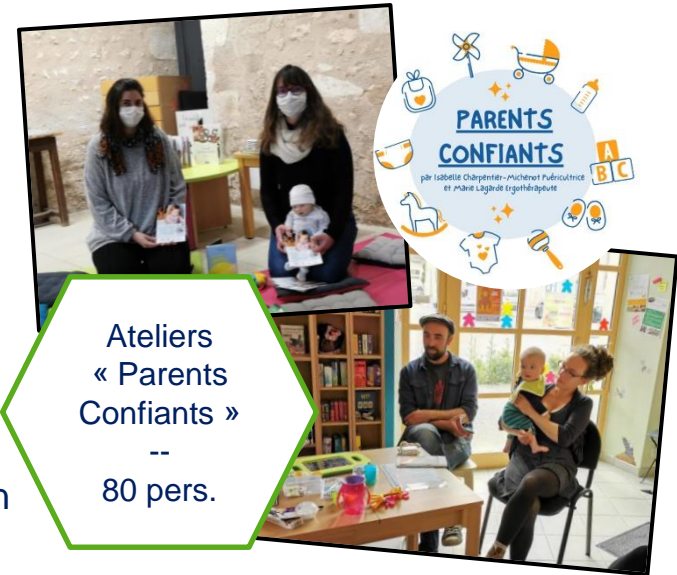


Rallyes et
animations
scolaires



... les « 1000 premiers jours » en Brenne

- **Ateliers « Parents-Confiants »**
- **Formation : Passeport « Assistantes Maternelles éco-responsables »**
- **Sensibilisation et ateliers acteurs de la périnatalité**
- **Forum Petite Enfance « 1000 premiers jours en Brenne »**



Forum
Stands, tables
rondes,
ateliers...
--
27 structures
70 acteurs



Passeport
« Ass.Mat.
Éco-
responsable »
--
25 pers.



➤ Bilan positif :

- Vers une approche transversale des différents déterminants de la santé
- Facilitée par le croisement des missions du Parc
- Culture « Parc » propice à l'expérimentation, à la dynamique collective / participative

➤ Mais...

- 2 univers professionnels encore très sectorisés : Santé // Environnement
- Pas de financement dédié aux actions, et des financements (AAP, AMI) peu propices à l'expérimentation et à la pérennisation
- Nécessité d'un portage politique fort, (vs compétences Santé)



Merci !

Anne RUFFET

Chargée de mission Santé
Animatrice du Contrat local de Santé
Parc naturel régional de la Brenne

02 54 28 12 12
sante@parc-naturel-brenne.fr



Parc
naturel
régional
de la Brenne



Agence Régionale de Santé
Centre-Val de Loire



Cette opération est cofinancée par l'Union européenne.
L'Europe investit dans les zones rurales.