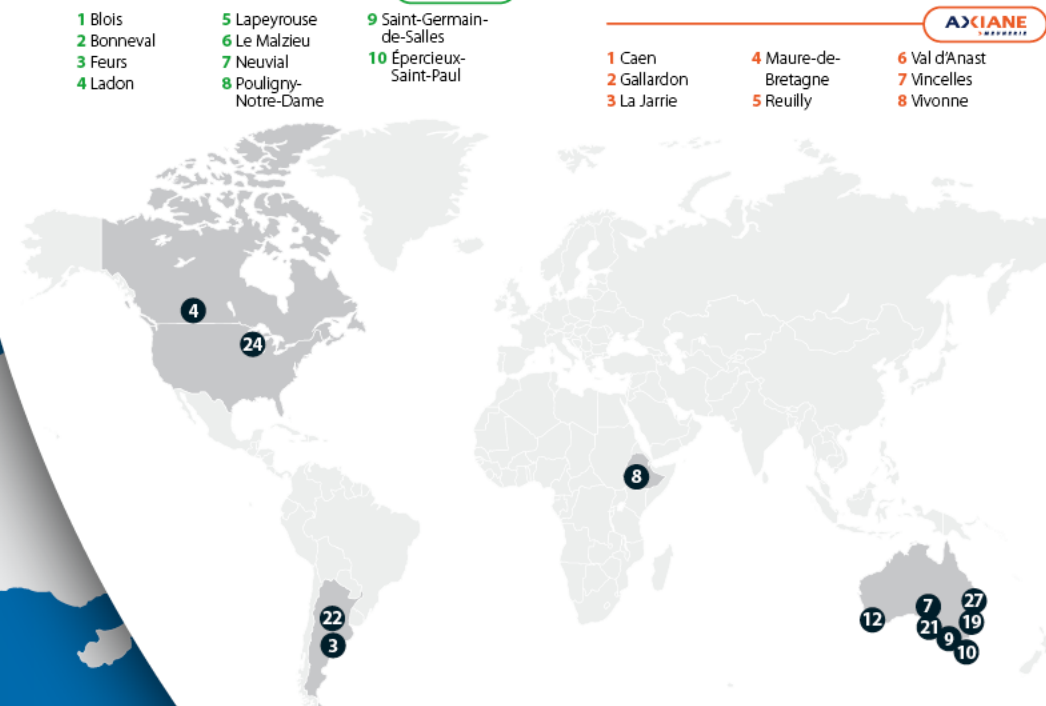


AXERREAL

Groupe coopératif engagé dans la transition agricole et alimentaire



AXÉRÉAL, UN GROUPE COOPÉRATIF RÉGIONAL ET INTERNATIONAL

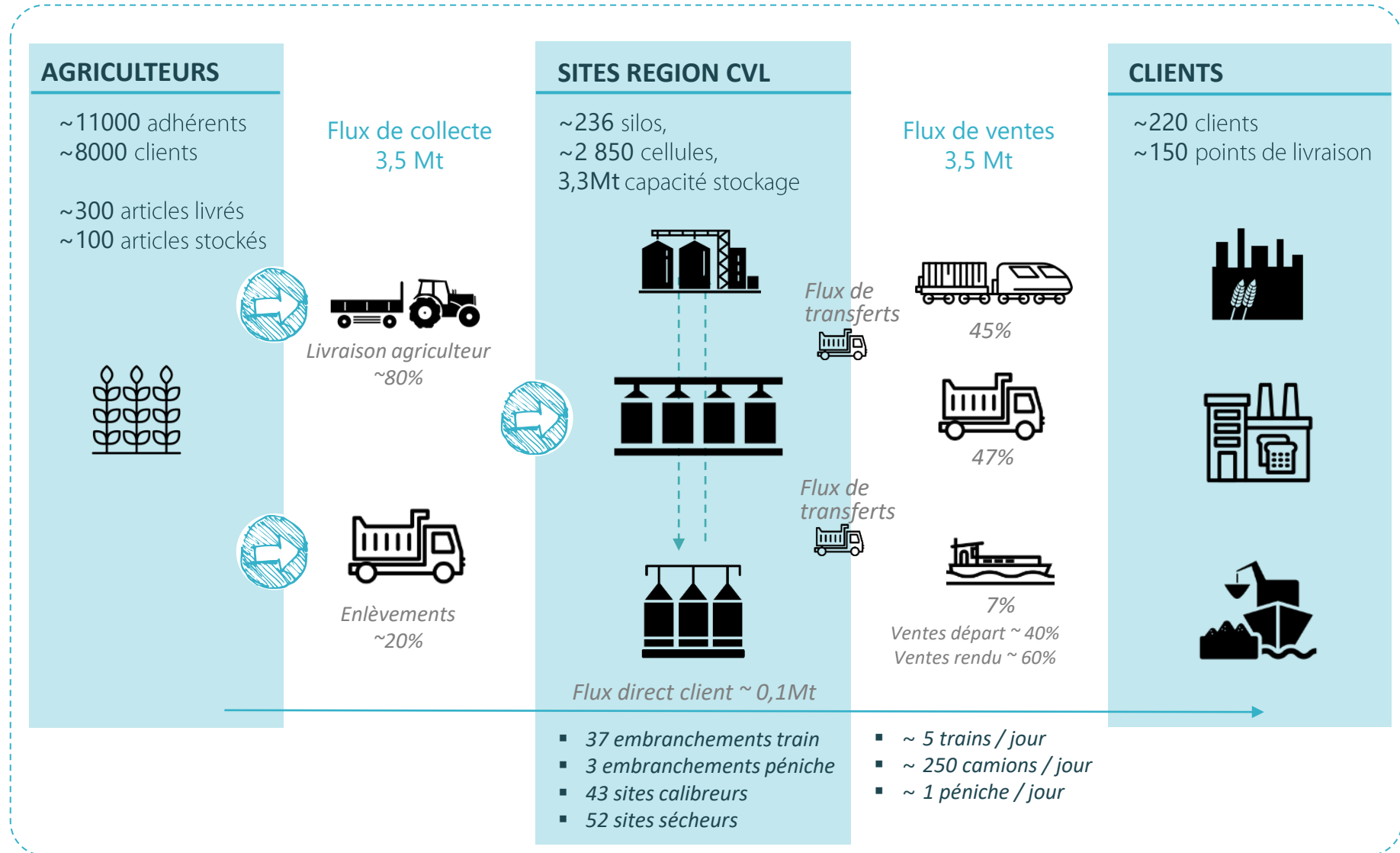


OPTIMISATION DES FLUX



OBJECTIFS :

- ✓ Réduire notre empreinte carbone globale
- ✓ Maîtriser le coût de transport
- ✓ Gagner en fluidité dans nos flux
- ✓ Adapter nos flux à l'accompagnement de l'Agriculture Régénérative

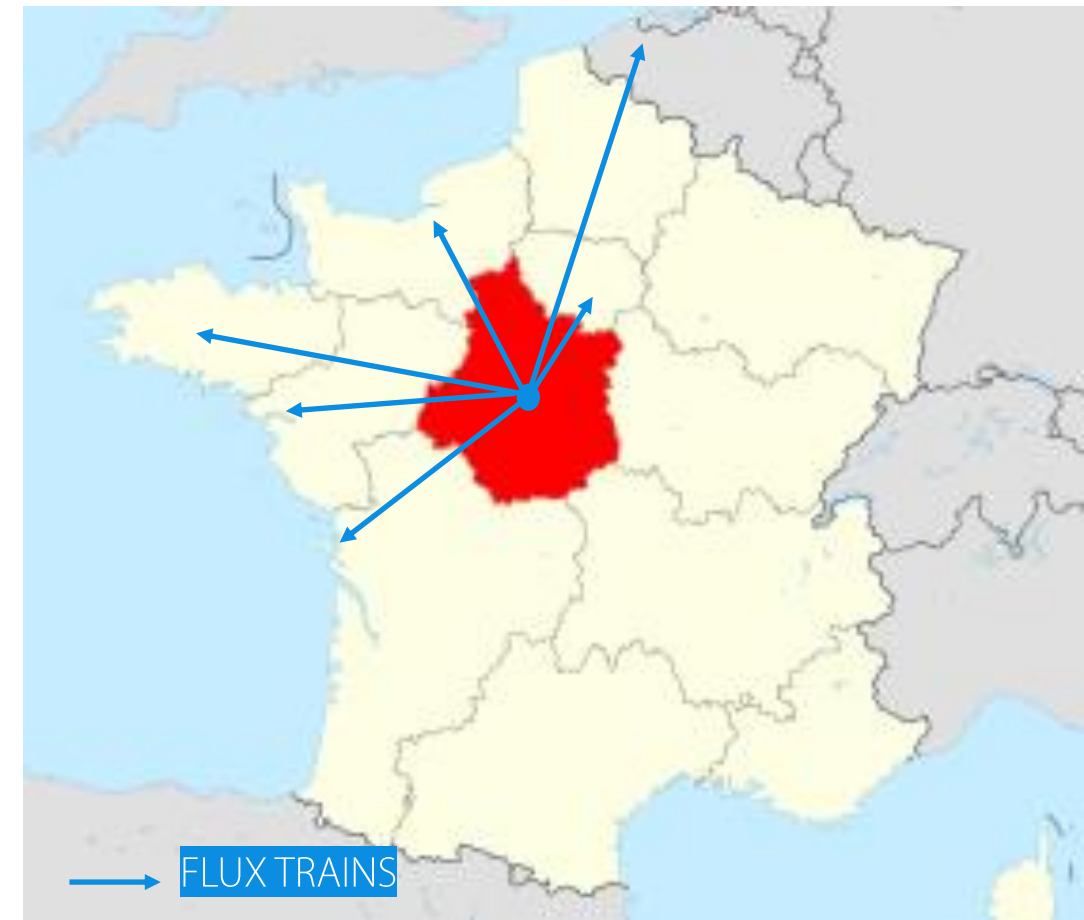


Une logistique multimodale complémentaire

- Logistique camion : alimente nos clients dans un hinterland proche
 - Atouts : souplesse, fiabilité
 - Contraintes : empreinte carbone

- Logistique péniche :
 - Atouts : souplesse, fiabilité, empreinte carbone
 - Contraintes : niveau des eaux, JO

- Logistique train : pour aller loin
 - Atouts :
 - Compétitivité
 - Empreinte carbone
 - Volumétrie au chargement/déchargement
 - Contraintes :
 - Fiabilité : mouvements sociaux, ressources humaines, efficacité du réseau



MARS

Tomorrow starts today

Club Chargeur

Alexis LEDUC

Head of Logistics & Quality – MARS FR

11/03/2024

MARS en France

3 segments :

MARS

Petcare



MARS WRIGLEY



MARS

Food



+2,5 milliards d'€

de chiffre d'affaires

9

sites dont 8 usines

2

Entrepôts (G XO / STEF)

+4 000

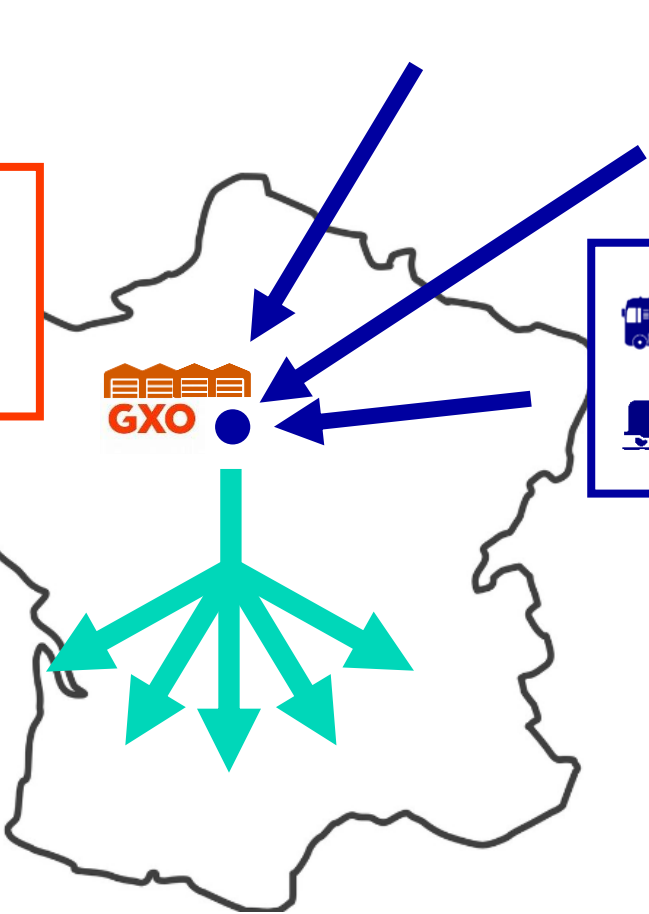
Associés

+70%



de la production exportée

Nos flux Logistiques

Stockage: **70k EPR**
Picking: **33k colis /jour**



 **27**
Usines

 **17k**
 **1k**

 **28k**



Carrières Centre Val de Loire

➤ 6 Carrières :



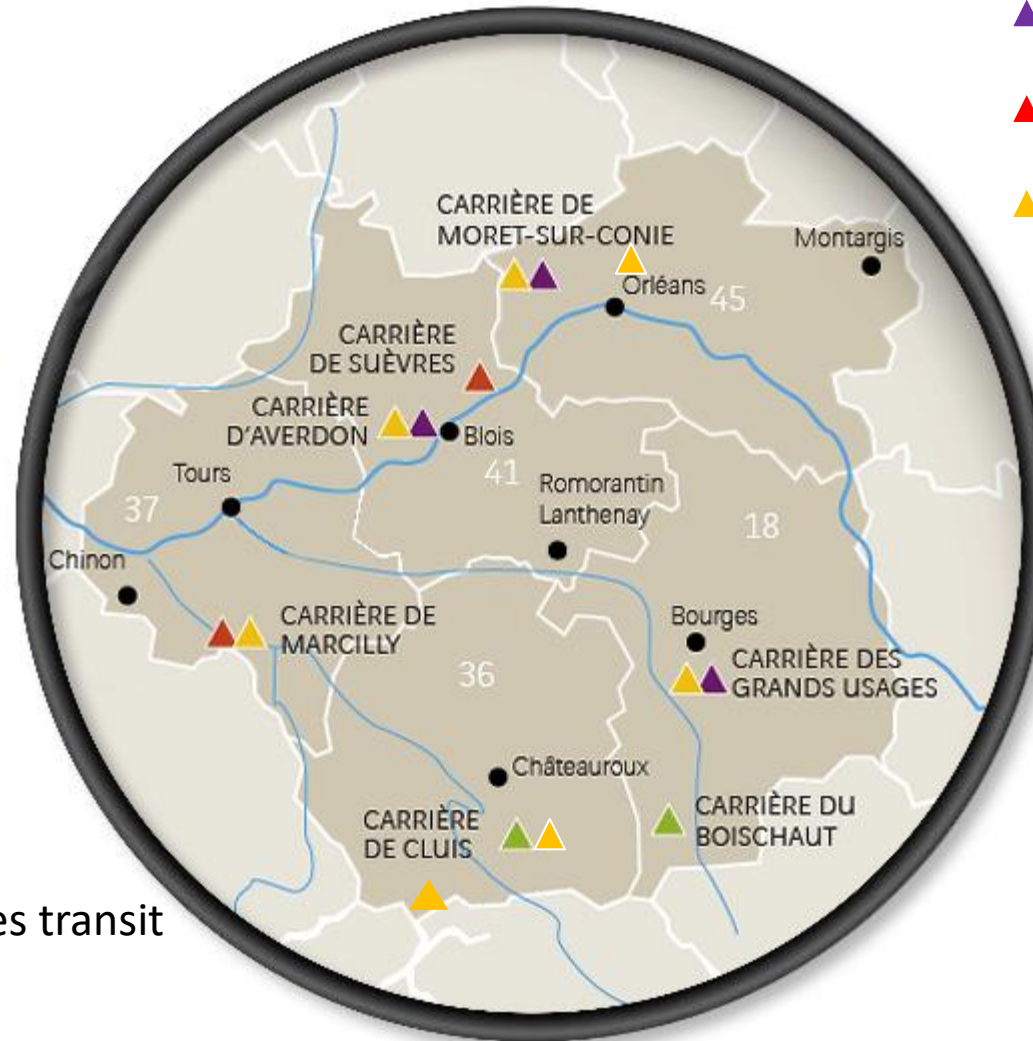
➤ 2 Plateformes transit

▲ Eruptifs

▲ Calcaire

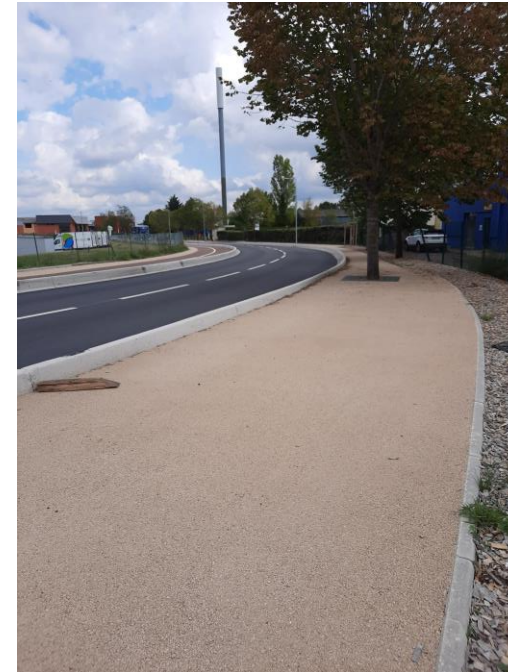
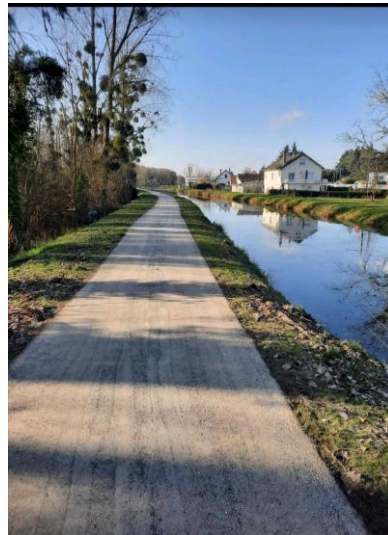
▲ Alluvionnaire

▲ Accueil d'inertes



Carrières Centre Val de Loire

- 1 500 000 tonnes de matériaux
- 500 000 tonnes d'inertes
- 600 000 tonnes transportées



- Postes enrobés
- BPE
- VRD
- Aménagements
- Dignes

CCHDF
Club des chargeurs des
Hauts de France

11/03/2024

Frédéric CHABASSE



Club des chargeurs
Hauts-de-France

CCHDF Association professionnelle formalisée en Juin 2019

OBJECTIFS

La représentation des intérêts communs des chargeurs en matière de transports de marchandise.

Le partage de bonnes pratiques de l'achat de transport et de prestations logistiques nationales et internationales

Promouvoir l'offre de service logistique adaptée aux besoins des chargeurs

Faciliter, participer à la promotion et challenger l'offre de service logistiques des Hauts de France

Promouvoir et relayer les informations de l'Association des Utilisateurs de Transport de Fret (AUTF)

Echanger sur toutes informations ou problématiques en lien avec les activités de l'AUTF

Mettre en place des partenariats ou relations avec toutes autres instances susceptibles d'aider l'association ou ses membres à poursuivre ses objectifs

Proposer des solutions de mutualisation (achats, logistiques, outils informatiques, etc..) et les mettre en place, les coordonner, les animer.



Présentation

L'Association des Utilisateurs de Transport de Fret

*Un réseau de professionnels du secteur
des transports pour des résultats plus
performants et plus fiables au service de
la compétitivité des entreprises*

Mars 2024

↳ L'AUTF en quelques mots



Organisation professionnelle multisectorielle qui **défend les intérêts des chargeurs en matière de Transport et Logistique** auprès des **pouvoirs publics** et dans les différentes instances internationales, européennes et nationales

*Membre de « **European Shippers' Council** » - Membre fondateur de « **France Logistique** »*



172 Adhérents dont des chargeurs et des fédérations professionnelles de tous secteurs d'activité (PGC, papier/carton, bois, métallurgie/sidérurgie, automobile, chimie, carburants, matériaux de construction, céréales...)

Démarche globale d'amélioration de la **performance économique et environnementale** des chaînes de transport au service de la compétitivité des entreprises et de l'attractivité du territoire



L'AUTF pilote **FRET21** un dispositif qui permet aux **chargeurs de réduire leurs émissions GES** liées au transport de marchandises à l'aide d'un cadre méthodologique et au moyen d'outils de calculs élaborés par l'ADEME. L'AUTF est porteur associé du programme **ReMoVe**, dédié à la promotion du report modal.

Organisations adhérentes

Fédérations sectorielles

COMITE DES CONSTRUCTEURS FRANCAIS D'AUTOMOBILES
GEIST (GROUPEMENT DES ENTREPRISES INDUSTRIELLES DE SERVICES TEXTILES)
CONSEIL NATIONAL DU CUIR

FEDERATION NATIONALE DES ACTIVITES DE LA DEPOLLUTION ET DE
L'ENVIRONNEMENT

FEDEREC

COPACEL

FEDERATION NATIONALE DU BOIS

France CHIMIE

UFIPEM

ASSOCIATION FRANCAISE DES GAZ COMPRIMES

France GAZ LIQUIDES (COMITE FRANCAIS DU BUTANE ET DU PROPANE)

UFCC

ASSOCIATION NATIONALE DE LA MEUNERIE FRANCAISE
ASSOCIATION NATIONALE DES INDUSTRIES ALIMENTAIRES

CULTURE VIANDE

FEDERATION NATIONALE DE L'INDUSTRIE LAITIERE

INTERCÉRÉALES

La Coopération Agricole

Fédération du négoce agricole

SYNDICAT NATIONAL DE L'INDUSTRIE DE LA NUTRITION ANIMALE

SYNDICAT NATIONAL DES FABRICANTS DE SUCRE DE FRANCE

FEDERATION NATIONALE DES TRAVAUX PUBLICS – FNTP

UNICEM

FÉDÉRATION DES DISTRIBUTEURS DE MATERIAUX DE CONSTRUCTION

SYNDICAT NATIONAL DU BETON PRET A L'EMPLOI

SYNDICAT NATIONAL DU POMPAGE DE BETON

Clubs de chargeurs locaux

ASSOCIATION DES CHARGEURS ET USAGERS DES TRANSPORTS D'ALSACE

ASSOCIATION DES CHARGEURS PROFESSIONNELS DU COMMERCE INTERNATIONAL

U.C.L (UNION DES CHARGEURS DE LORRAINE)

CCHDF (Club des Chargeurs des Hauts de France)

Les chargeurs du sud

AUTF Nouvelle Aquitaine

2CAS (Club Chargeurs Axe Seine)

Les missions de l'AUTF



Un pôle Overseas/International :

Commission Douane et Commerce International

Commission Transport Maritime

Commission Transport Aérien

Un pôle Terrestre/Continental :

Commissions Transport Routier
(sous-traité / compte propre)

Commission Transport Ferroviaire

Commission Transport Fluvial

Les grands enjeux et groupes de travail

Transition écologique (nouvelles motorisations/énergies/avitaillement, SDMP/SNBC et leviers à la main des chargeurs...)

Evolutions du marché (offre/demande, coûts, taxes, indexations énergies, ETS, Eurovignette, Baromètres chargeurs par mode)

Logistique urbaine (CTLU, Enjeux JOP2024...)

Ressources humaines, formation, compétences (pénurie de conducteurs, attractivité des métiers , collaboration et définition des rôles, sécurité...)

Réglementations spécifiques aux modes de transports
Infrastructures, développement multimodalité (Stratégie Nationale pour le Développement du Fret Ferroviaire, Plan Stratégique Fluvial...), massification des transports (Directive Poids et Dimensions...)

Digitalisation (eFTI, gestion de la data, ETA et visibilité...)





- **Interceréales : l'interprofession des céréales françaises**

11 mars 2024

• Intercéréales :

▶ 14 associations membres

▶ 3 collèges :

Producteurs

AGPM, AGPB
CR-France Grandes Cultures



AGPM
maiz'EUROP



AGPB
CÉRÉALICIERS DE FRANCE



FGC
France Grandes Cultures

Collecteurs et commerçants

LCA Métiers du Grain,
FNA, SYMEX, SYNACOMEX



LA COOPÉRATION AGRICOLE
MÉTIERS DU GRAIN



SYMEX

Premiers transformateurs

ANMF, CFSI, USM, USIPA,
Malteurs de France,
LCA Nutrition Animale,
SNIA



• Une organisation professionnelle

❖ Intercéréales est l'organisation professionnelle de la filière céréalière française

- Association à but non lucratif financée par une CVE
- Périmètre produits : 18 céréales
- Tout au long de la chaîne : de la production à la première transformation, en passant par la collecte et la commercialisation
- Reconnue par les pouvoirs publics depuis 2003
- En charge du développement la filière céréalière française, au profit de tous les maillons de la chaîne.

❖ Lieu de dialogue entre les acteurs de la filière

• La filière céréalière en quelques chiffres

✚ 18 céréales produites en France :

alpiste, amarante, avoine, blé dur, blé tendre, chia, épeautre, maïs, méteil, millet, orge, quinoa, riz, sarrasin, seigle, sorgho, triticales et tritordeum.

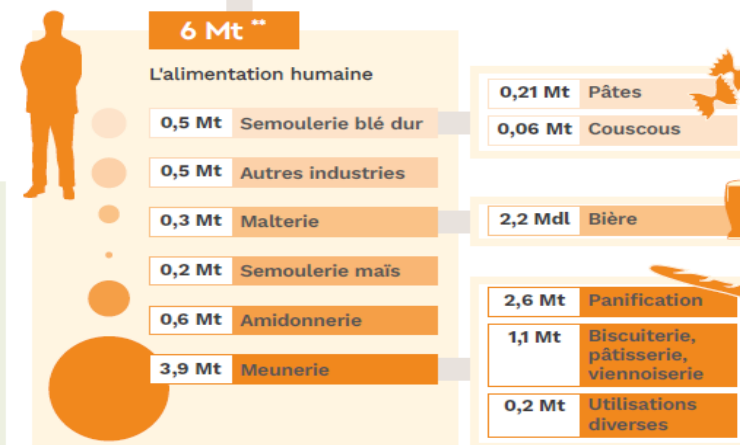
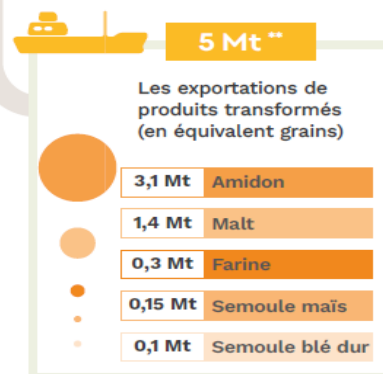
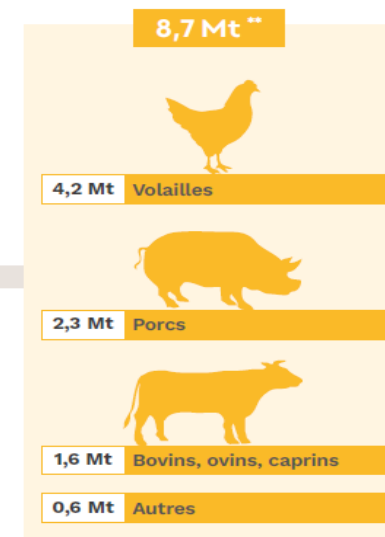
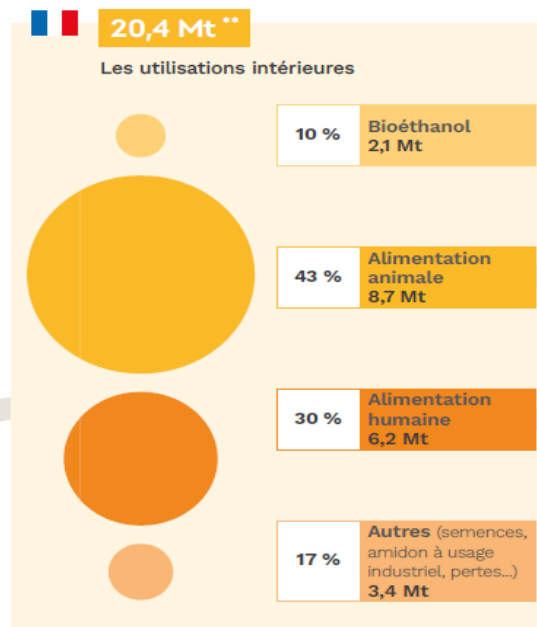
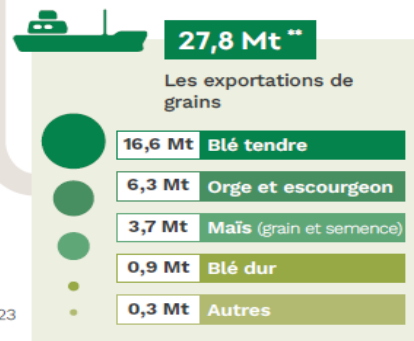
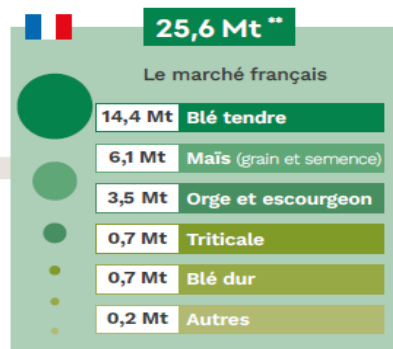
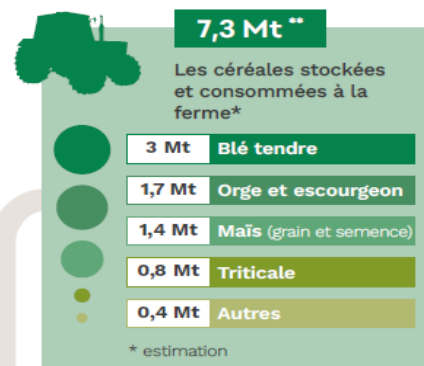
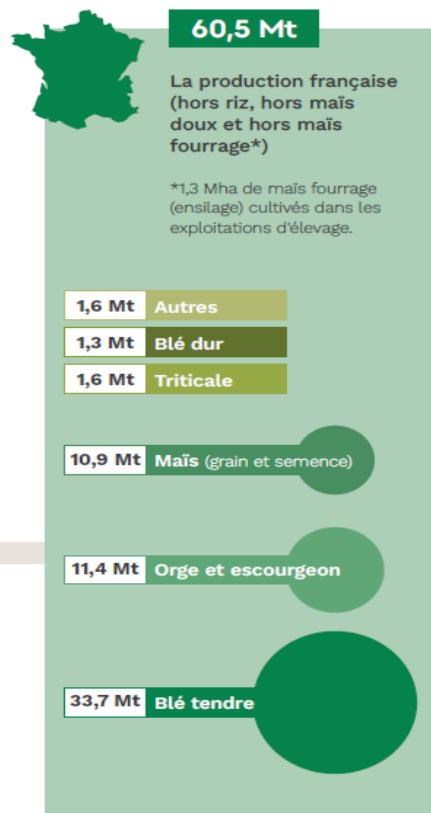
✚ 16% du territoire, soit 10 millions d'hectares cultivés (dont 5% en bio)

✚ 240 000 exploitations, 550 organismes stockeurs et entreprises de négoce, 1 000 entreprises de première transformation

✚ 450 000 emplois

- 45% exploitations agricoles et agrofournitures
- 3% collecte, stockage et commercialisation de grains
- 7% première transformation
- 45% seconde transformation (*non incluse dans l'interprofession*)

LE MARCHÉ CÉRÉALIER FRANÇAIS



** : Imports et stocks non pris en compte dans la réalisation de ce schéma.

Produits bruts
Produits transformés

Sources : FranceAgriMer pour la campagne 2022 - 2023

• La RSE au cœur de la stratégie de la filière céréalière, filière de solutions

Solution à l'alimentation de demain

Une alimentation en quantité et en qualité, créatrice de valeur, en phase avec les attentes des consommateurs en France et à l'étranger

Solution aux enjeux du climat

Carbone, biodiversité, eau, énergie

Solution à la vitalité des territoires

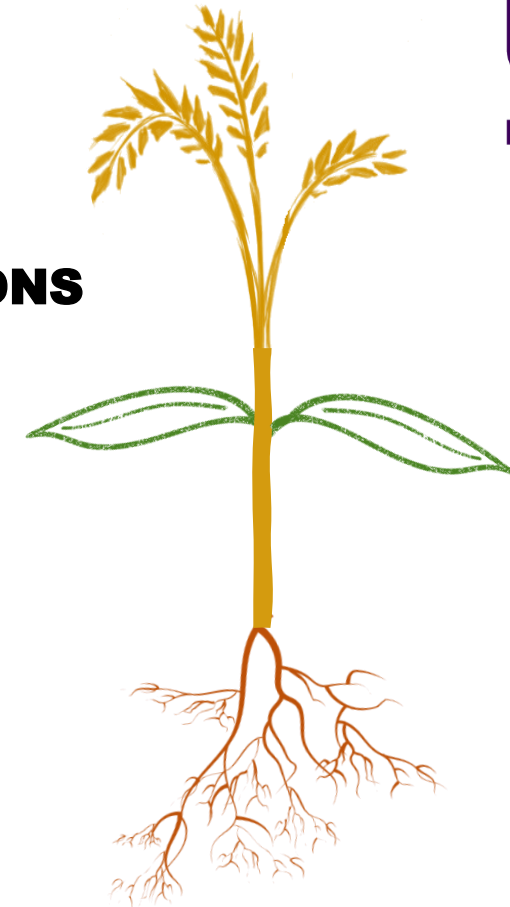
Ancrage territorial, attractivité des métiers, logistique

S'engager collectivement en filière

Une dynamique collective de responsabilité, d'amélioration continue et d'écoute

AXES SOLUTIONS

AXE SOCLE





« La décarbonation du fret : vers un transport de matériaux durable... »

Éric LIGLET, Président

UNICEM : nos chiffres clés

L'Union nationale des industries de carrières et matériaux de construction (UNICEM) est la fédération qui couvre le champ des :

- industries **extractives** (granulats, pierre naturelle),
- **fabricants** de matériaux de construction (béton prêt à l'emploi, adjuvants...)

En Centre-Val de Loire :



264 sites
131 entreprises



282 M€
de CA

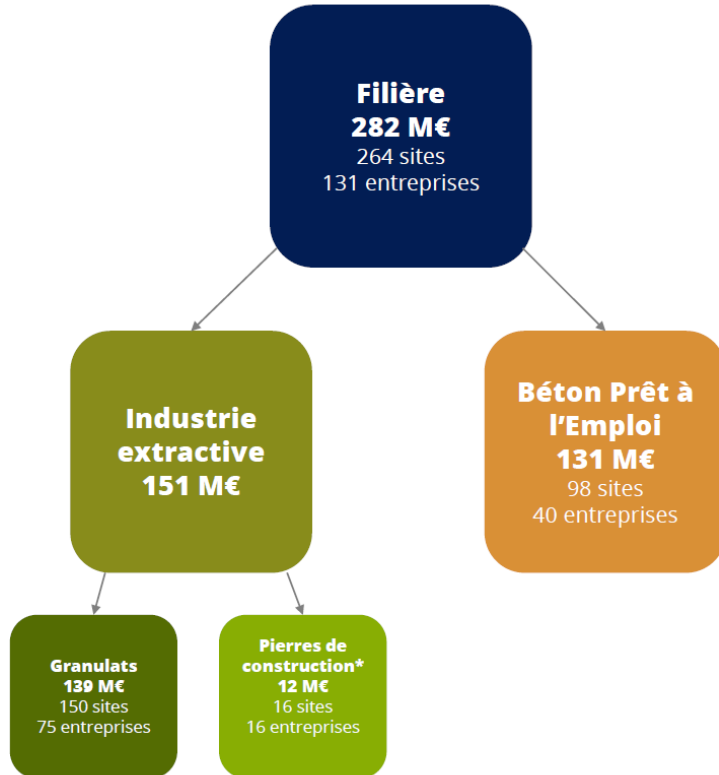


≈ 1 000
salariés
directs



Représentativité
UNICEM = 77 %
du CA du secteur

UNICEM : nos chiffres clés



UNICEM : quelques points de repère

**5 000 à 20 000 tonnes
de granulats**

Pour la construction d'un lycée ou
d'un hôpital



**10 à 15 000
tonnes**

de granulats

pour la réalisation d'1 km
de voie ferrée



150 tonnes

QUANTITÉ DE MINÉRAUX
INDUSTRIELS NÉCESSAIRES
À LA CONSTRUCTION D'UNE
MAISON (CIMENT, PLÂTRE, VERRE,
PEINTURE)



14 kg/jour

de granulats

3,5 kg/jour

de béton prêt à l'emploi

c'est la quantité
« consommée » par
chaque français



**20 à 30 000
TONNES**

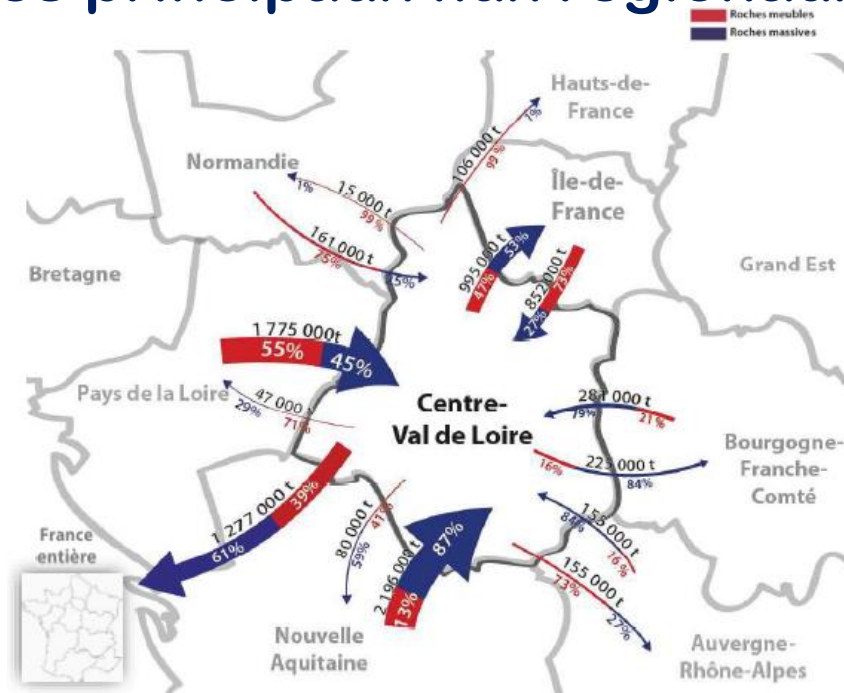
QUANTITÉ DE GRAVIERS POUR
UN KILOMÈTRE D'AUTOROUTE
(SOIT ENV. 80 %)



80 %

PART DES MATÉRIEAUX
MINÉRAUX CONSOMMÉS PAR
L'ÉTAT ET LES COLLECTIVITÉS
POUR LES ROUTES, STADES,
É COLES, HOSPITAUX,
BIBLIOTHÈQUES...

UNICEM : les principaux flux régionaux de granulats



- 20% de la production régionale est exportée vers d'autres régions
- 30% des besoins en granulats de la région sont couverts par les importations
- 73% des importations proviennent de la Nouvelle Aquitaine et des Pays-de-la-Loire
- 34% des exportations vont vers l'Île-de-France

UNICEM : les granulats ont besoin d'être transportés

Forces & faiblesses du matériau...



Matériau peu fragile et non périssable



... mais matériau lourd (pondéreux)



... et à faible valeur ajoutée



Courtes distances et massification



Les granulats sont surtout transportés par la route ...

Transport = + de 50 % des Emissions de GES des granulats

UNICEM : feuille de route décarbonation

Les leviers de sobriété & d'efficacité énergétique

Territoire

- Optimisation des implantations
- Capturer et transformer la matière minérale au plus près des utilisateurs

Formation

- Former à l'écoconduite véhicules et les installations

Transport (interne & externe)

- Transport multimodal
- Optimisation des flottes et des solutions de transport (massification)

Engins

- Raccorder les engins électriquement
- Start & Stop
- Récupération de l'énergie cinétique
- Télématique pour optimiser le pilotage d'engins

UNICEM : en conclusions...



La logistique, un enjeu de taille pour les granulats

Pour le fer, comme la voie d'eau, le report modal se frotte à des difficultés...

...pour se développer et concurrencer la route

