



LA PRODUCTION DES LOGEMENTS AIDES EN REGION CENTRE-VAL DE LOIRE

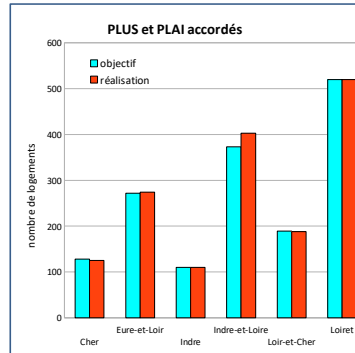
Bilan au 31 décembre 2019

Service Connaissance Aménagement
Transition Énergétique Logement
Département Habitat Construction

Parc Public - hors ANRU - Programmation révisée

REGION	PLUS			PLAI		
	Objectifs de logements	Logements financés	Taux de réalisation	Objectifs de logements	Logements financés	Taux de réalisation
REGION	943	961	102%	649	659	102%
Cher	54	52	96%	74	73	99%
<i>dont CA Bourges</i>	29	29	100%	63	63	100%
Eure-et-Loir	189	190	101%	83	84	101%
Indre	74	74	100%	36	36	100%
Indre-et-Loire	229	249	109%	144	154	107%
<i>Tours Métropole Val de Loire</i>	87	107	123%	71	81	114%
<i>dont CD Indre-et-Loire</i>	142	142	100%	73	73	100%
Loir-et-Cher	69	68	99%	120	120	100%
Loiret	328	328	100%	192	192	100%
<i>dont Orléans Métropole</i>	175	175	100%	120	120	100%
<i>dont CD Loiret</i>	153	153	100%	72	72	100%

Source : DREAL Centre-Val de Loire / Infocentre SISAL

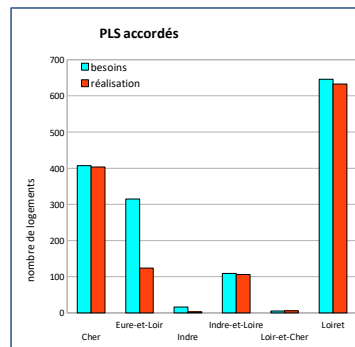


Les objectifs révisés de la programmation régionale 2019 portent sur 1 592 logements PLUS/PLAI, dont 194 en structures.

Les objectifs révisés ont globalement été atteints, voire dépassés, dans tous les territoires de gestion.

REGION	PLS					
	structures		ordinaire public		ordinaire privé	
	Besoins prévisionnels	Logements autorisés	Besoins prévisionnels	Logements autorisés	Besoins prévisionnels	Logements autorisés
REGION	625	617	825	652	48	6
Cher	341	340	63	63	3	3
<i>dont CA Bourges</i>	105	105	49	49		
Eure-et-Loir	60	53	215	71	40	
Indre			16	3		
Indre-et-Loire			104	100	5	6
<i>Tours Métropole Val de Loire</i>			57	55	5	6
<i>dont CD Indre-et-Loire</i>			47	45		
Loir-et-Cher			5	6		
Loiret	224	224	422	409		
<i>dont Orléans Métropole</i>			406	393		
<i>dont CD Loiret</i>	224	224	16	16		
Réserve régionale	216 logements					

Source : DREAL Centre-Val de Loire / Infocentre SISAL



Le contingent 2019 avait été augmenté et porté à 1 491 PLS en fonction des agréments déjà délivrés et des prévisions de nouveaux besoins exprimés.

Le nombre final d'agréments délivrés est de 1 275.

PLUS = Prêt Locatif à Usage Social
PLAI = Prêt Locatif Aidé d'Intégration
PLS = Prêt Locatif Social

Les logements aidés dans les parcs privé et public depuis 5 ans

	2015	2016	2017	2018	2019
Logements sociaux (hors ANRU)	2376	1997	2364	2688	2895
<i>dont PLUS/PLAI</i>	1576	1468	1595	1775	1620
<i>dont PLS</i>	800	529	769	913	1275
Logements privés	3322	2664	2752	3956	6856
<i>dont habitat indigne et très dégradé</i>	138	85	140	131	158
<i>dont autonomie</i>	1008	933	903	922	1100
<i>dont amélioration énergétique-prime HM (*)</i>	1967	1436	1806	2983	5545
TOTAL	5698	4661	5116	6644	9544

(*) peut inclure indignes, très dégradés et autonomie

Source : DREAL Centre / Infocentres SISAL et Anah

En 2019, 9 544 logements ont bénéficié d'une aide à la pierre de l'État ou de l'Anah en région Centre-Val de Loire, soit environ 0,5 % du parc de résidences principales :

→ **2 895 nouveaux logements sociaux ont été financés.**

Cette production est en hausse par rapport à 2018, notamment pour le produit le moins social (PLS, + 39 %).

La production de PLAI est soutenue par le financement de plusieurs structures.

La production 2019 de logements sociaux représente la meilleure de ces huit dernières années.

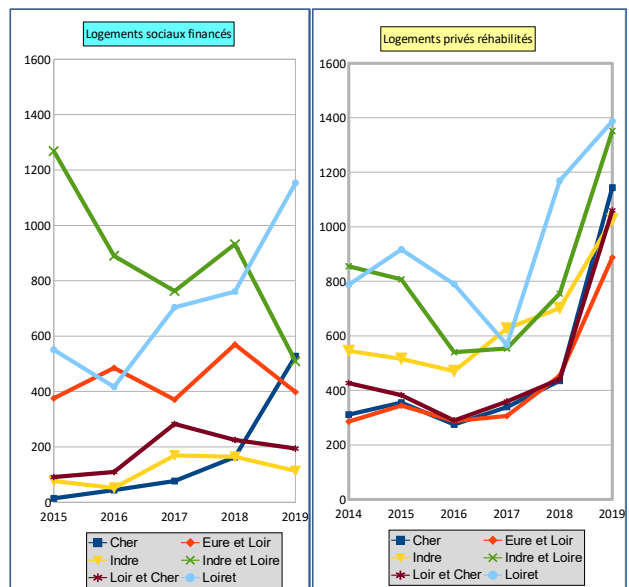
→ **6 856 logements privés anciens ont été réhabilités.**

Les réalisations hors copropriétés, dans le cadre du programme Habiter Mieux augmentent d'environ 130 % par rapport à 2018. Cette augmentation importante est liée à la mise en place du dispositif Agilité.

99 logements en copropriétés dégradées ont bénéficié d'une aide Anah dans le Loiret.

Les engagements de dossiers autonomie progressent d'environ 20 %.

Le financement de logements indignes et très dégradés augmente un peu par rapport à 2018 (+27 logements).




LA PRODUCTION DES LOGEMENTS AIDES EN REGION CENTRE-VAL DE LOIRE

Bilan au 31 décembre 2019

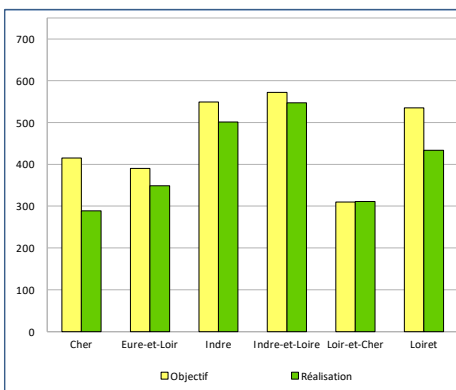
Service Connaissance Aménagement
Transition Énergétique Logement
Département Habitat Construction

Parc Privé - Programmation révisée

Aides Programme Habiter Mieux de lutte contre la précarité énergétique (propriétaires occupants et bailleurs, hors copropriétés)



REGION	Avec double compte		
	Objectifs de logements	Logements financés	Taux de réalisation
REGION	2771	2431	88%
Cher	415	289	70%
<i>dont CA Bourges</i>	63	73	116%
Eure-et-Loir	390	349	89%
Indre	549	501	91%
Indre-et-Loire	572	547	96%
<i>dont Tours Métropole Val de Loire</i>	188	148	79%
<i>dont CD Indre-et-Loire</i>	384	399	104%
Loir-et-Cher	310	311	100%
Loiret	535	434	81%
<i>dont Orléans Métropole</i>	189	168	89%
<i>dont CD Loiret</i>	346	266	77%




La révision de la programmation régionale ayant donné lieu à une forte hausse des objectifs, 88 % de ces objectifs sont réalisés fin décembre.

L'Indre a financé le plus de logements (501). Les territoires de la CA de Bourges, du CD d'Indre-et-Loire et du Loir-et-Cher ont atteint ou dépassé leur objectif.

Source : DREAL Centre-Val de Loire / Infocentre Anah

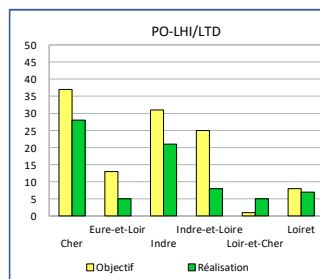
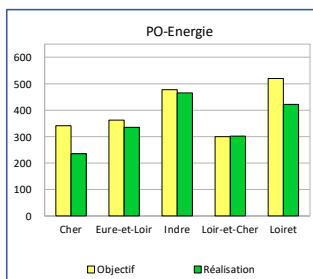
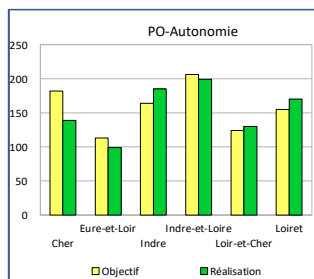
Aides aux propriétaires occupants



REGION	Autonomie			Amélioration énergétique			Lutte contre l'habitat indigne et très dégradé (LHI/LTD)		
	Objectifs de logements	Logements financés	Taux de réalisation	Objectifs de logements	Logements financés	Taux de réalisation	Objectifs de logements	Logements financés	Taux de réalisation
REGION	944	922	98%	2520	2282	91%	115	74	64%
Cher	182	139	76%	341	235	69%	37	28	76%
<i>dont CA Bourges</i>	22	30	136%	51	67	131%	3	4	133%
Eure-et-Loir	113	99	88%	362	335	93%	13	5	38%
Indre	164	185	113%	477	465	97%	31	21	68%
Indre-et-Loire	206	199	97%	520	523	101%	25	8	32%
<i>dont Tours Métropole Val de Loire</i>	70	64	91%	170	144	85%	13	1	8%
<i>dont CD Indre-et-Loire</i>	136	135	99%	350	379	108%	12	7	58%
Loir-et-Cher	124	130	105%	300	302	101%	1	5	500%
Loiret	155	170	110%	520	422	81%	8	7	88%
<i>dont Orléans Métropole</i>	32	46	144%	185	167	90%	2	1	50%
<i>dont CD Loiret</i>	123	124	101%	335	255	76%	6	6	100%


Au niveau des dossiers d'adaptation des logements à la perte d'autonomie, l'objectif révisé est quasiment atteint en région. Certains territoires ont dépassé leur objectif révisé.

2 282 logements de propriétaires occupants ont été financés au titre de l'amélioration énergétique à fin décembre en région, soit 602 logements supplémentaires par rapport à décembre 2018.

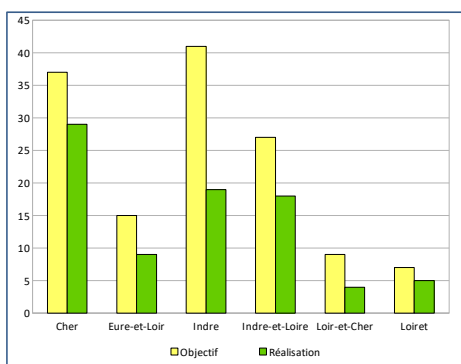


Comparativement aux autres priorités de l'Anah, les taux de réalisation pour la lutte contre l'habitat indigne et très dégradé sont moins élevés. (64 % pour la région). Les réalisations sont concentrées sur les territoires du Cher (Etat) et de l'Indre.

Aides aux propriétaires bailleurs



REGION	Toutes interventions		
	Objectifs de logements	Logements financés	Taux de réalisation
REGION	136	84	62%
Cher	37	29	78%
<i>dont CA Bourges</i>	9	2	22%
Eure-et-Loir	15	9	60%
Indre	41	19	46%
Indre et Loire	27	18	67%
<i>dont Tours Métropole Val de Loire</i>	5	3	60%
<i>dont CD Indre et Loire</i>	22	15	68%
Loir-et-Cher	9	4	44%
Loiret	7	5	71%
<i>dont Orléans Métropole</i>	2	2	100%
<i>dont CD Loiret</i>	5	5	100%



Un peu moins de 2/3 de l'objectif révisé de logement de propriétaires bailleurs est réalisé en région. Le Cher (Etat) représente environ 1/3 des réalisations régionales.

Source : DREAL Centre-Val de Loire / Infocentre Anah