



OBSERVATOIRE  
RÉGIONAL  
DE LA BIODIVERSITÉ  
CENTRE-VAL DE LOIRE

# État des lieux régional de la biodiversité 2017

Comité Régional Biodiversité – 6 décembre 2017



# Historique de l'Observatoire Régional de la Biodiversité (ORB)

- Création fin 2013
- Démarrage des travaux fin 2014 (recrutement d'une chargée de mission)
- Co pilotage : DREAL et Région
- animateur : EcoPôle
- 3 pôles thématiques
  - Pôle Flore & habitats naturels CBNBP
  - Pôle Faune FNE CVL
  - Pôle Gestion des milieux Cen CVL



# Objectifs de l'ORB et feuille de route

2 objectifs stratégiques :

- Fournir les éléments pour la sensibilisation de tous les publics aux enjeux de la biodiversité
- Donner les éléments pour favoriser la prise en compte de la biodiversité dans les politiques publiques et éclairer la décision publique

Chaque année, une feuille de route définie par les copilotes décline les objectifs en actions.



# Objectifs stratégiques de l'ORB

## Objectif 1 :

Fournir les éléments pour la sensibilisation de tous les publics aux enjeux de la biodiversité

- Animer les **pôles thématiques**
- Compléter le **socle d'indicateurs**
- Renseigner les jeux d'indicateurs
- Rédaction des **articles de valorisation** sur le site ORB
- Valorisation des outils de sciences participatives existants sur le site ORB
- Communiquer à travers **l'organisation de rencontres**

## Objectif 2 :

Donner les éléments pour favoriser la prise en compte de la biodiversité dans les politiques publiques et éclairer la décision publique

- **Identification de lacunes en matière de connaissances**
- Recensement et **valorisation, sur le site ORB, des actions menées par les collectivités locales** en faveur de la biodiversité
- Créer et valoriser des **outils pour les gestionnaires** d'espaces naturels
- **Synthétiser et valoriser la connaissance** sur les habitats et les espèces régionales
- Créer et valoriser sur le site de l'ORB, des fiches de synthèse sur la gestion des espaces urbanisés et péri-urbains



# Les productions de l'ORB

- Indicateurs de biodiversité
- Fiches espèces emblématiques
- Fiches « retours d'expériences »
- Guide « Planter Local ? »
- Annuaire des acteurs recherche/associations
- État des lieux régional de la biodiversité (2015, 2017)



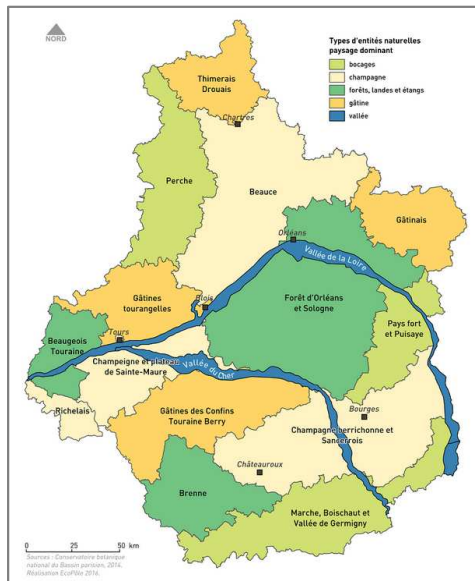
Arbustes		Entêté naturel <i>Silene acaulis</i>	
Plantation de haies	Rosiers	Plants de cours d'eau, de rivages et d'éclaircie	Couleur des fleurs présentant un intérêt ornemental
<p><b>Nerprun parguelli</b> <i>Rhamnus cathartica</i> L.</p> <p><b>Utilisations possibles</b></p> <p><b>Caractéristiques principales</b></p> <p><b>Particularités</b></p> <p><b>Précautions</b></p> <p><b>Statut de conservation</b></p>	<p><b>Utilisations possibles</b></p> <p><b>Caractéristiques principales</b></p> <p><b>Particularités</b></p> <p><b>Précautions</b></p> <p><b>Statut de conservation</b></p>	<p><b>Utilisations possibles</b></p> <p><b>Caractéristiques principales</b></p> <p><b>Particularités</b></p> <p><b>Précautions</b></p> <p><b>Statut de conservation</b></p>	<p><b>Utilisations possibles</b></p> <p><b>Caractéristiques principales</b></p> <p><b>Particularités</b></p> <p><b>Précautions</b></p> <p><b>Statut de conservation</b></p>
<p><b>Prunellier</b> <i>Prunus spinosa</i> L.</p> <p><b>Utilisations possibles</b></p> <p><b>Caractéristiques principales</b></p> <p><b>Particularités</b></p> <p><b>Précautions</b></p> <p><b>Statut de conservation</b></p>	<p><b>Utilisations possibles</b></p> <p><b>Caractéristiques principales</b></p> <p><b>Particularités</b></p> <p><b>Précautions</b></p> <p><b>Statut de conservation</b></p>	<p><b>Utilisations possibles</b></p> <p><b>Caractéristiques principales</b></p> <p><b>Particularités</b></p> <p><b>Précautions</b></p> <p><b>Statut de conservation</b></p>	<p><b>Utilisations possibles</b></p> <p><b>Caractéristiques principales</b></p> <p><b>Particularités</b></p> <p><b>Précautions</b></p> <p><b>Statut de conservation</b></p>
<p><b>Saule cendré</b> <i>Salix caprea</i> L.</p> <p><b>Utilisations possibles</b></p> <p><b>Caractéristiques principales</b></p> <p><b>Particularités</b></p> <p><b>Précautions</b></p> <p><b>Statut de conservation</b></p>	<p><b>Utilisations possibles</b></p> <p><b>Caractéristiques principales</b></p> <p><b>Particularités</b></p> <p><b>Précautions</b></p> <p><b>Statut de conservation</b></p>	<p><b>Utilisations possibles</b></p> <p><b>Caractéristiques principales</b></p> <p><b>Particularités</b></p> <p><b>Précautions</b></p> <p><b>Statut de conservation</b></p>	<p><b>Utilisations possibles</b></p> <p><b>Caractéristiques principales</b></p> <p><b>Particularités</b></p> <p><b>Précautions</b></p> <p><b>Statut de conservation</b></p>





# Guide « Planter local »

➔ Planter local ? Arbres & arbustes du Centre-Val de Loire



Arbustes (hauteur à l'âge adulte inférieure à 7 m)		Entité naturelle Gâtines tourangelles					
Plantation de haies		Boisements		Bords de cours d'eau, de mares et d'étangs		Couleur des fleurs présentant un intérêt esthétique	
	<b>Nerprun purgatif</b> <i>Rhamnus cathartica</i> L.					<b>UTILISATIONS POSSIBLES</b>	
<b>CARACTERISTIQUES PRINCIPALES</b>		<b>PARTICULARITÉS</b>		<b>CARACTERISTIQUES PRINCIPALES</b>		<b>PARTICULARITÉS</b>	
Feuillage	Caduc	Fruits comestibles pour la faune		Feuillage	Caduc	Espèce allergisante +	
Période de floraison	Mai-juin	Toxique pour l'Homme		Période de floraison	Janvier à mars	Fruits comestibles (noisettes)	
Humidité du sol	Sec			Humidité du sol	Sec à assez humide	Assez bon combustible.	
pH du sol	Faiblement acide à calcaire			pH du sol	Faiblement acide à neutre		
Exposition	Lumière à mi-ombre			Exposition	Mi-ombre à ombre		
	<b>Prunellier</b> <i>Prunus spinosa</i> L.					<b>UTILISATIONS POSSIBLES</b>	
<b>CARACTERISTIQUES PRINCIPALES</b>		<b>PARTICULARITÉS</b>		<b>CARACTERISTIQUES PRINCIPALES</b>		<b>PARTICULARITÉS</b>	
Feuillage	Caduc	Fruits comestibles pour la faune		Feuillage	Caduc	Espèce mellifère +	
Période de floraison	Avril	Espèce mellifère +		Période de floraison	Juin-juillet	Espèce mellifère +	
Humidité du sol	Sec à très humide	Fruits comestibles à l'état blet (prunelles), parfois distillés		Humidité du sol	Sec à frais		
pH du sol	Faiblement acide à calcaire	Porte-greffe d'autres fruitiers		pH du sol	Acide à calcaire		
Exposition	Lumière à mi-ombre			Exposition	Mi-ombre		
	<b>Saule cendré</b> <i>Salix cinerea</i> L.					<b>UTILISATIONS POSSIBLES</b>	
<b>CARACTERISTIQUES PRINCIPALES</b>		<b>PARTICULARITÉS</b>		<b>CARACTERISTIQUES PRINCIPALES</b>		<b>PARTICULARITÉS</b>	
Feuillage	Caduc	Espèce mellifère ++		Feuillage	Caduc	Espèce mellifère ++	
Période de floraison	Mars-avril	Espèce allergisante +		Période de floraison	Mars-avril	Espèce allergisante +	
Humidité du sol	Humide			Humidité du sol	Frais à très humide		
pH du sol	Très variable			pH du sol	Acide à neutre		
Exposition	Pleine lumière			Exposition	Pleine lumière		
	<b>Saule marsault</b> <i>Salix caprea</i> L.					<b>UTILISATIONS POSSIBLES</b>	
<b>CARACTERISTIQUES PRINCIPALES</b>		<b>PARTICULARITÉS</b>		<b>CARACTERISTIQUES PRINCIPALES</b>		<b>PARTICULARITÉS</b>	
Feuillage	Caduc	Espèce mellifère ++		Feuillage	Caduc	Espèce mellifère ++	
Période de floraison	Mars-avril	Espèce allergisante +		Période de floraison	Mars-avril	Espèce allergisante +	
Humidité du sol	Humide			Humidité du sol	Frais à très humide		
pH du sol	Très variable			pH du sol	Acide à neutre		
Exposition	Pleine lumière			Exposition	Pleine lumière		



# État des lieux régional de la biodiversité 2017 (1/10)

- Second État des lieux régional
- Production collaborative avec les structures impliquées dans les travaux de l'Observatoire
- Rédacteurs : CBNBP, Cen CVL, FNE CVL, ONCFS, CDPNE, URCPIE, Graine CVL, DREAL, URGC
- Document de 30 pages qui s'appuie sur :
  - les 12 indicateurs de la biodiversité
  - des focus réalisés à partir de données disponibles en région



# État des lieux régional de la biodiversité 2017 (2/10)

- Structuration autour des 4 catégories d'indicateurs

❖ usages

❖ Espèces

❖ Espaces

❖ Actions

- Focus thématiques pour compléter les informations sur la biodiversité régionale

Sommaire	
<b>La biodiversité en région</b>	<b>3</b>
<b>Usages</b>	<b>4</b>
Occupation du sol	6
Surfaces transformées par l'activité humaine	7
Surface de prairies	8
Agriculture biologique	9
<b>Espèces</b>	<b>10</b>
Espèces emblématiques	12
Biodiversité domestique	14
Espèces exotiques envahissantes	15
Quelques espèces exotiques envahissantes	16
<b>Espaces</b>	<b>18</b>
Aménagement du territoire et biodiversité	20
Inventaire des zones naturelles (ZNIEFF)	21
Habitat emblématique : les pelouses calcaires	22
Gérer les milieux naturels	23
<b>Actions</b>	<b>24</b>
Connaissance de la biodiversité régionale	26
Eduquer à la biodiversité	27
Objectif Zéro Pesticide	28
Sciences participatives	29
<b>Glossaire et sigles</b>	<b>30</b>
<b>Pour en savoir +</b>	<b>31</b>





# État des lieux régional de la biodiversité 2017 (3/10)

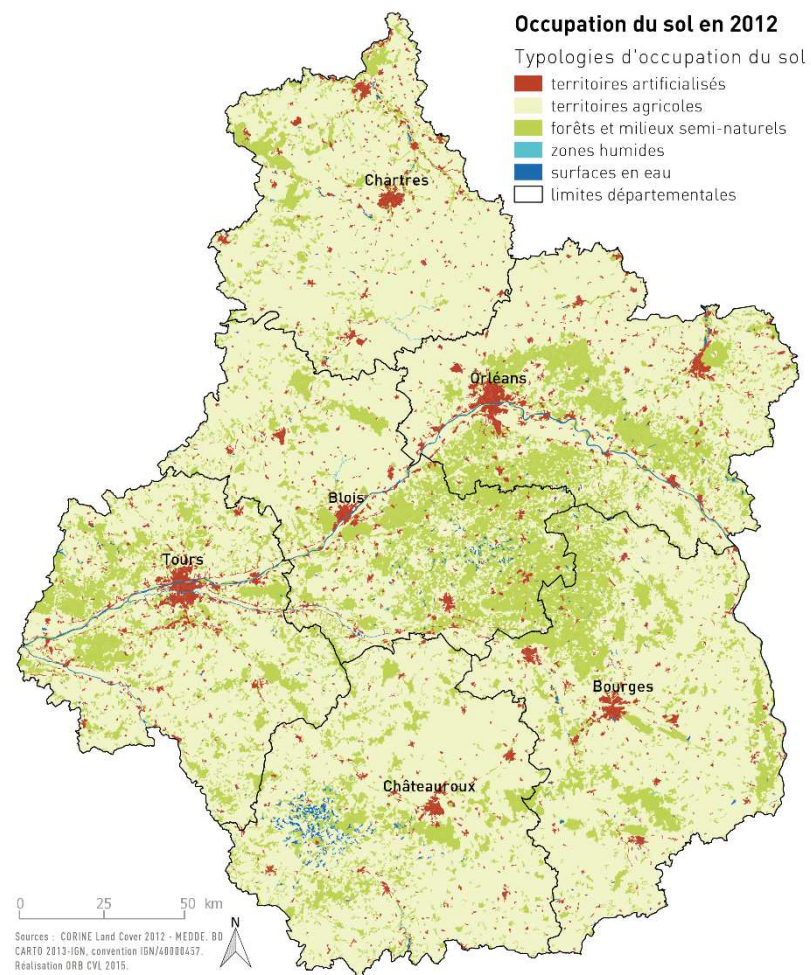
## Occupation du sol

Caractérise l'usage des sols et des phénomènes connexes :  
fragmentation,  
imperméabilisation, réduction des  
espaces naturels

+10 % d'espaces urbanisés

- 2 % d'espaces agricoles

+1 % de forêts et milieux semi-naturels





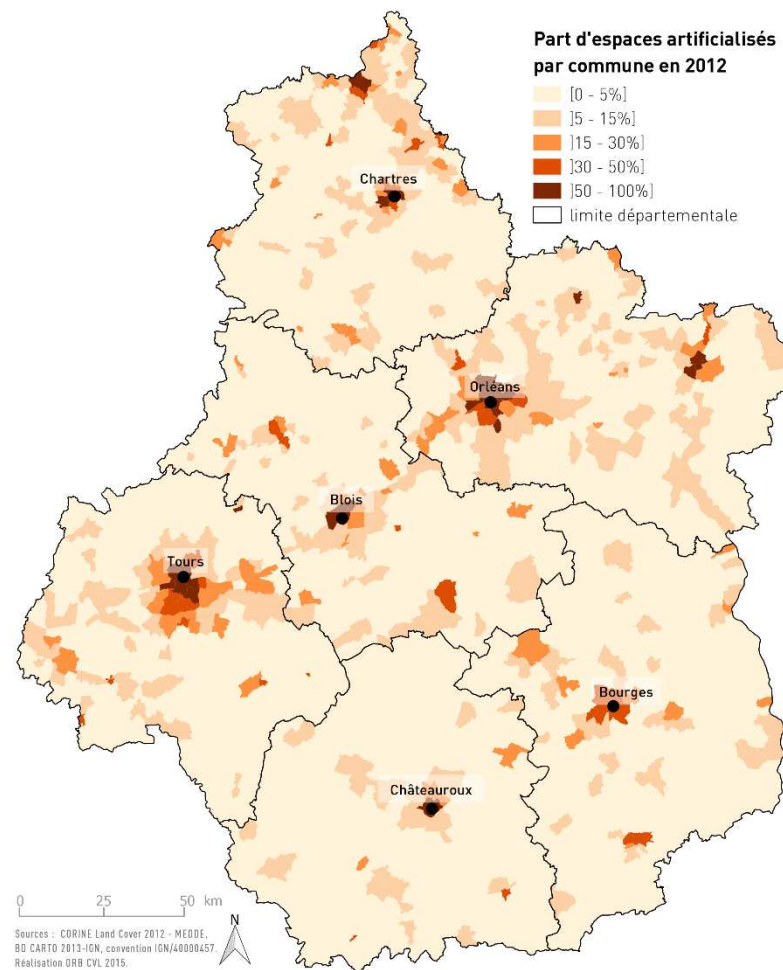
# État des lieux régional de la biodiversité 2017 (4/10)

## Artificialisation

Une des causes majeures de perte de biodiversité. Elle tend à ralentir ces dernières années, mais se maintient sur la Loire et les grandes agglomérations

+ 10 % de territoire artificialisé entre 2006 et 2012

- 1/3 d'espaces naturels
- 2/3 d'espaces agricoles

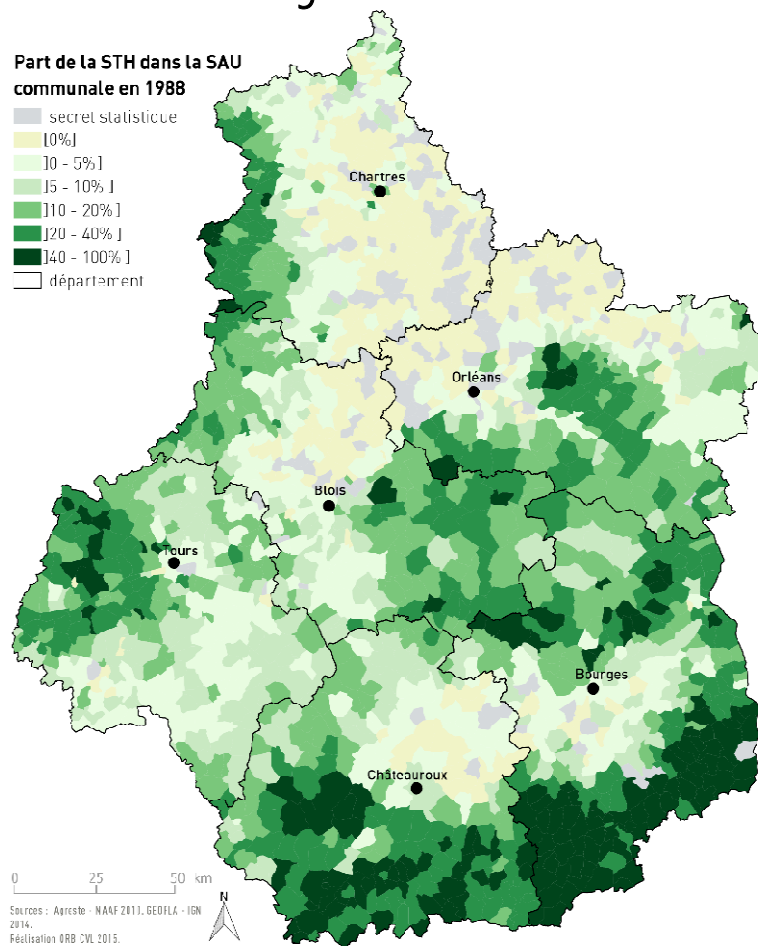
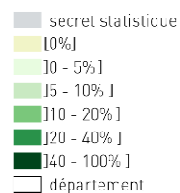




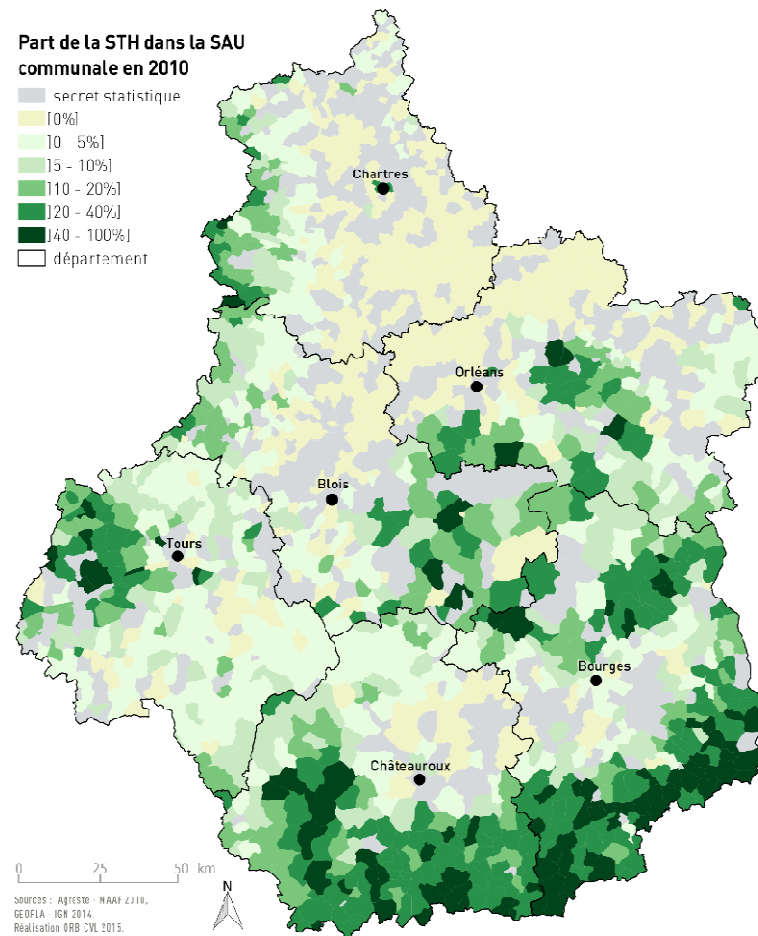
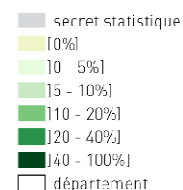
# État des lieux régional de la biodiversité 2017 (5/10)

## Surface toujours en herbe

Part de la STH dans la SAU communale en 1988



Part de la STH dans la SAU communale en 2010





# État des lieux régional de la biodiversité 2017 (6/10)

## Biodiversité domestique

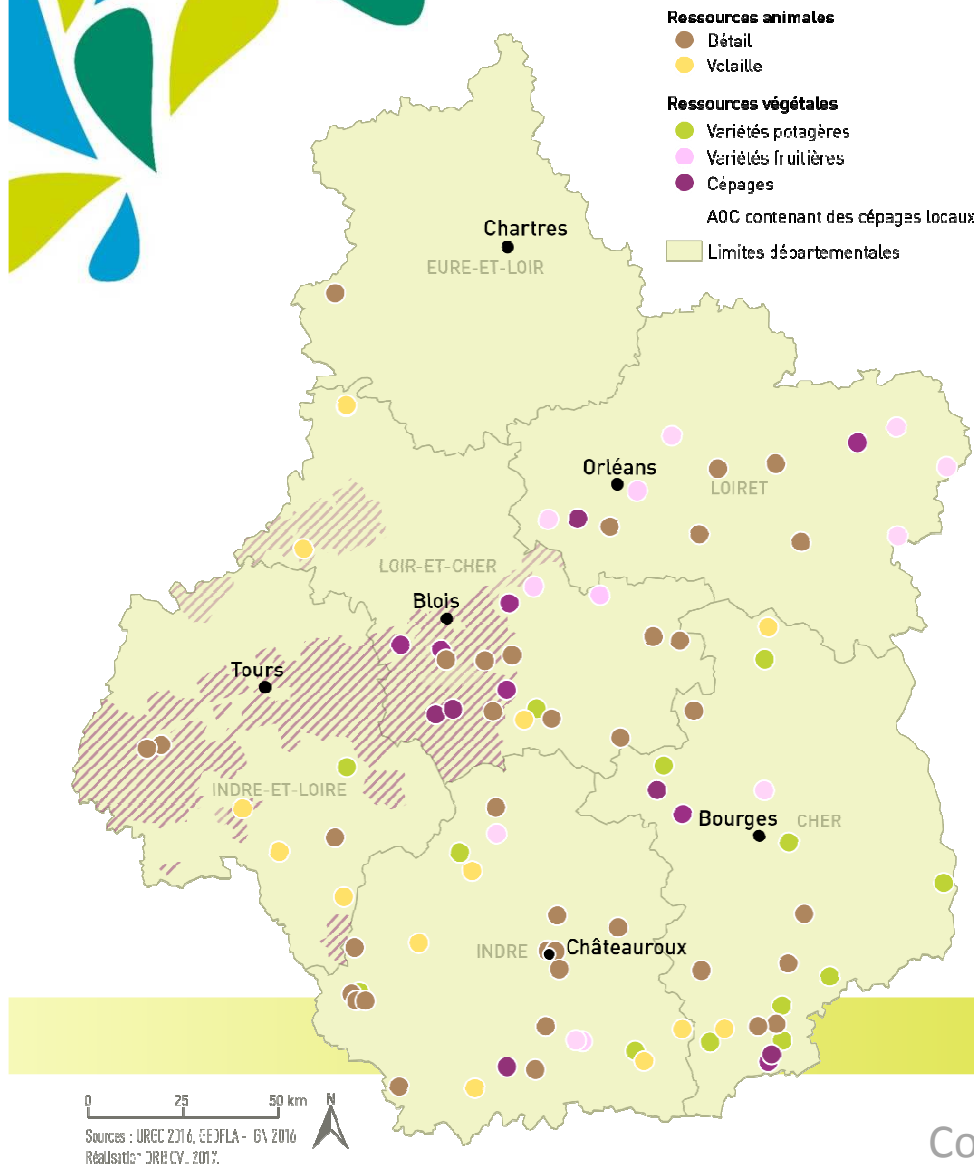
Espèces et races animales élevées / espèces et variétés végétales cultivées

- Permettent de réduire le risque de maladie
- Augmentent le rendement d'une parcelle si variétés mélangées

14 races animales

25 variétés potagères

271 variétés fruitières





# État des lieux régional de la biodiversité 2017 (7/10)

## Espèces exotiques envahissantes végétales et animales

Des espèces sous surveillance pour intervenir de façon adaptée

Propagation importante via milieux humides et aquatiques

La sensibilisation comme moyen de lutte

- 28 espèces animales recensées dont 3 aux portes de la région
- 38 espèces végétales dont 24 occasionnent des dommages importants



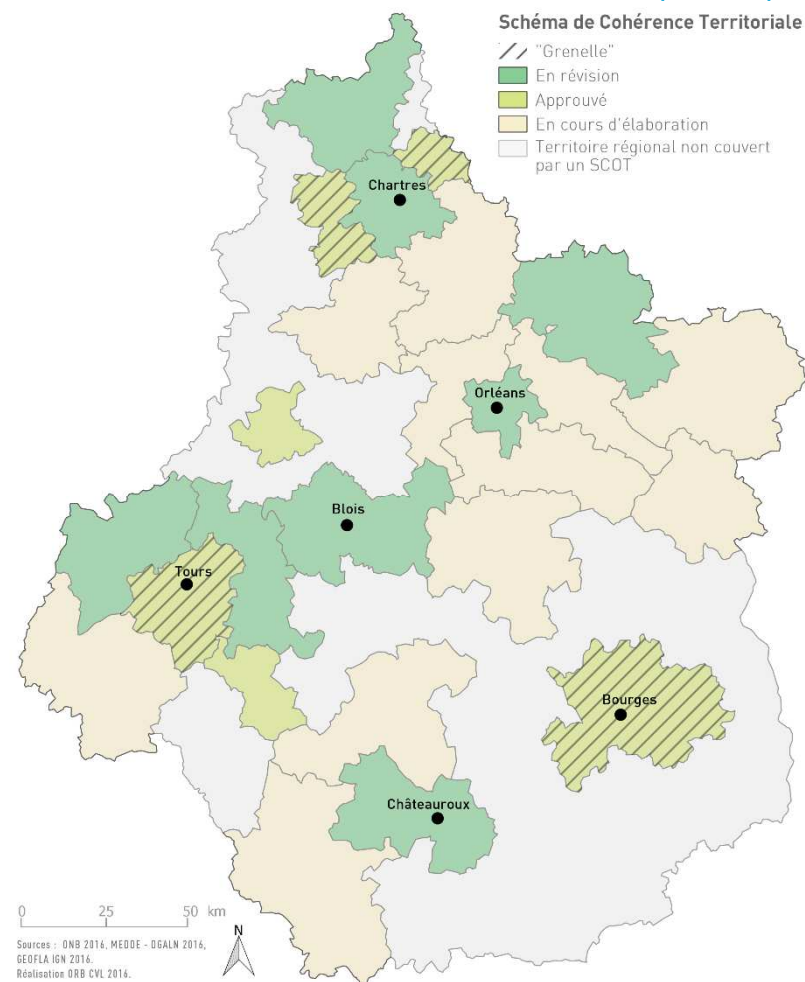


# État des lieux régional de la biodiversité 2017 (8/10)

## Aménagement du territoire et biodiversité

Les Schéma de Cohérence Territoriale (SCOT) ont pour objectifs de :

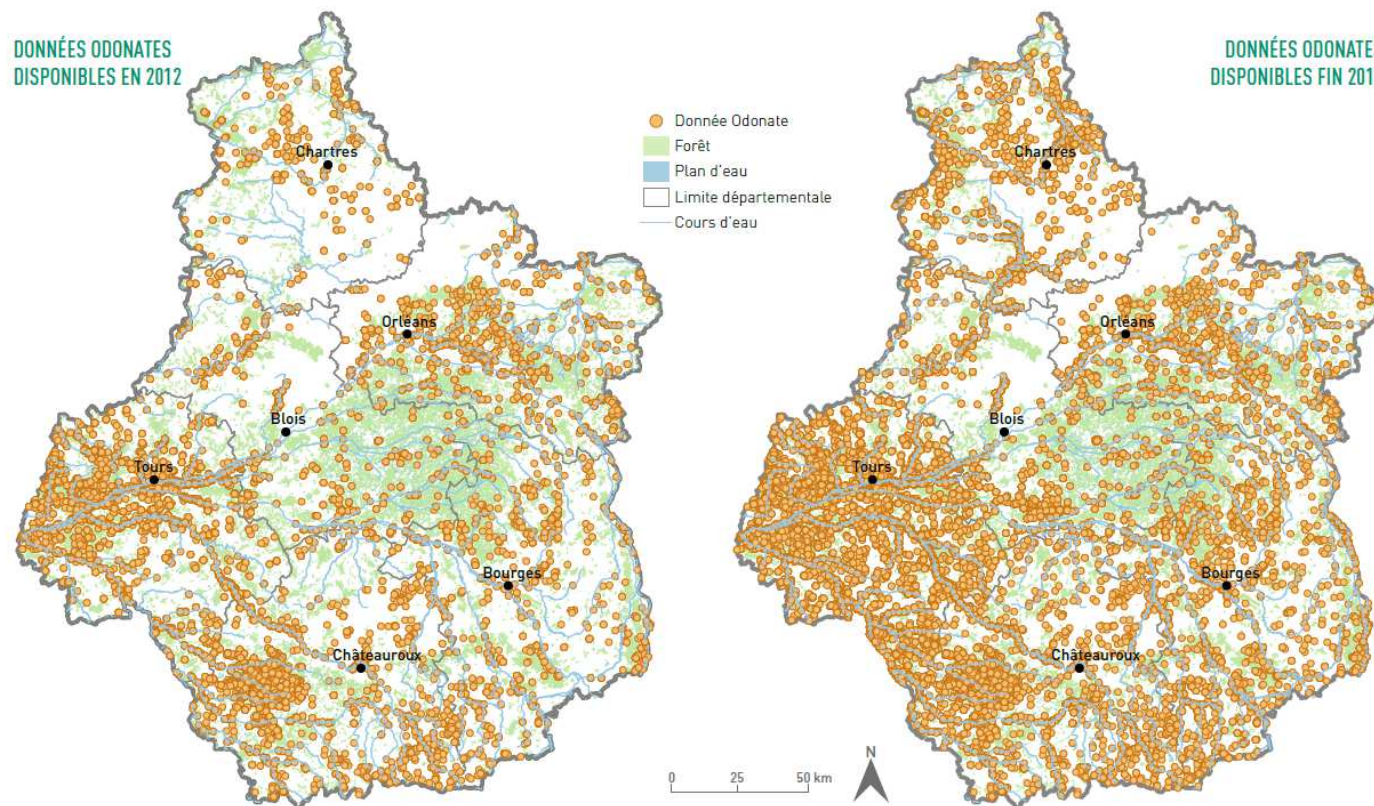
- Lutter contre l'étalement urbain
- Lutter contre le changement climatique
- Prendre en compte la biodiversité
- Promouvoir un aménagement durable





# État des lieux régional de la biodiversité 2017 (9/10)

## Connaissance de la biodiversité régionale





# État des lieux régional de la biodiversité 2017 (10/10)

## Éducation à la biodiversité

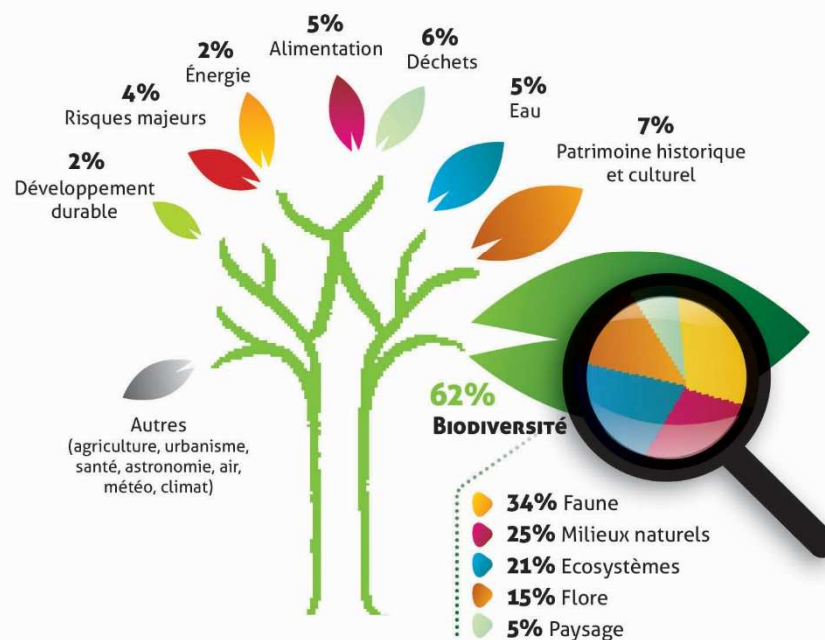
Une nécessité pour connaître et comprendre la biodiversité, bien commun indispensable aux équilibres naturels et aux sociétés humaines

La thématique la plus abordée par les associations d'éducation à l'environnement

+ de 76 000 personnes sensibilisées en 2016, dont 48 000 à la biodiversité

### THÉMATIQUES ABORDÉES PAR LES ASSOCIATIONS D'ÉDUCATION À L'ENVIRONNEMENT EN 2016 en RÉGION CENTRE-VAL DE LOIRE

(Répartition en pourcentage des personnes ayant participées à une animation)



Source : Tableau de Bord de l'Éducation à l'Environnement et au Développement Durable porté par le Graine Centre-Val de Loire





Retrouvez l'État des lieux régional de la biodiversité et les travaux de l'ORB sur :

[www.observatoire-biodiversité-centre.fr](http://www.observatoire-biodiversité-centre.fr)