



Club SCOT en région Centre-Val de Loire

Thématique « mobilités, transports, déplacements »

Point de vue d'un maître d'ouvrage routier :
approche de la complexité territoriale

Par Florent CLEMENT, chef de projet RN154-12

05 Juillet 2016





Introduction

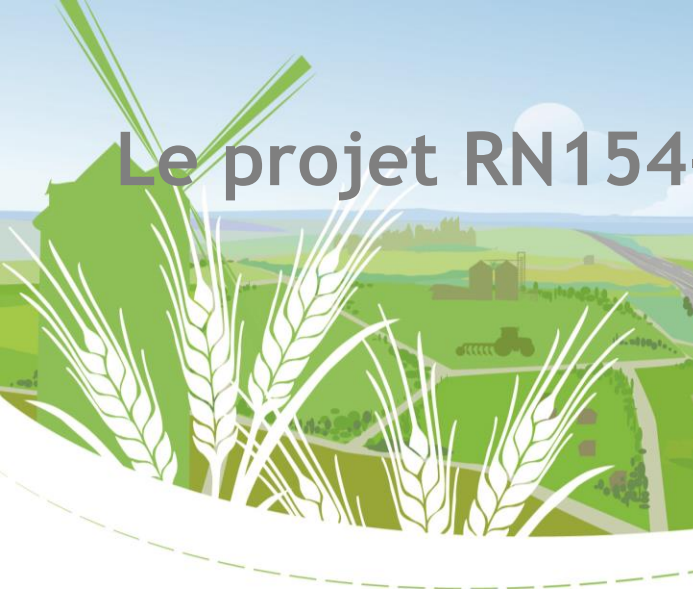
- Une approche de la mobilité ;
- Des éléments méthodologiques :
 - Les questions du sens et de l'échelle d'analyse au regard de la complexité du territoire et de ses dynamiques ;
 - La gestion des incertitudes

Le projet RN154-12



Figure 8 : la situation de la RN 154 (source : Dossier de débat public, 2009)

Le projet RN154-12



Quelques chiffres

- Un aménagement de 100 km
- Un coût d'investissement autour de 900 M€
- Un dossier d'enquête préalable à la DUP de 4000 pages environ

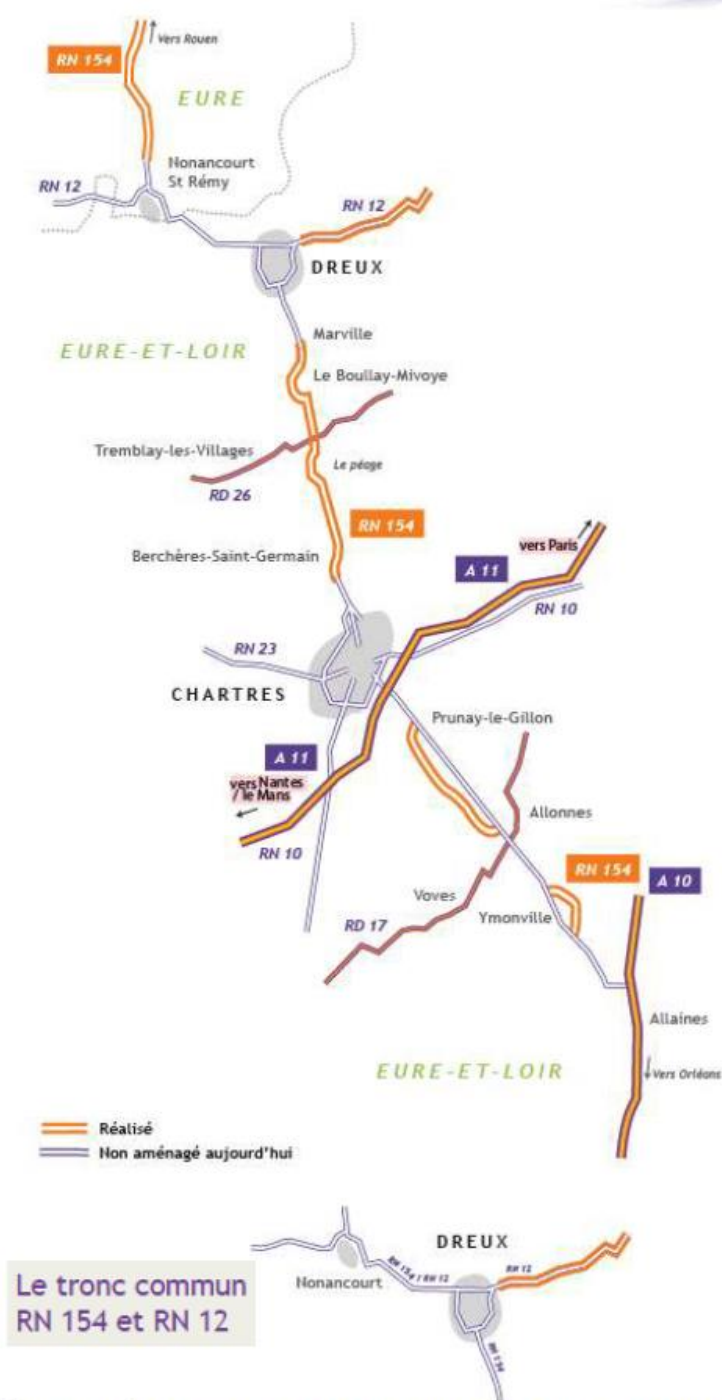
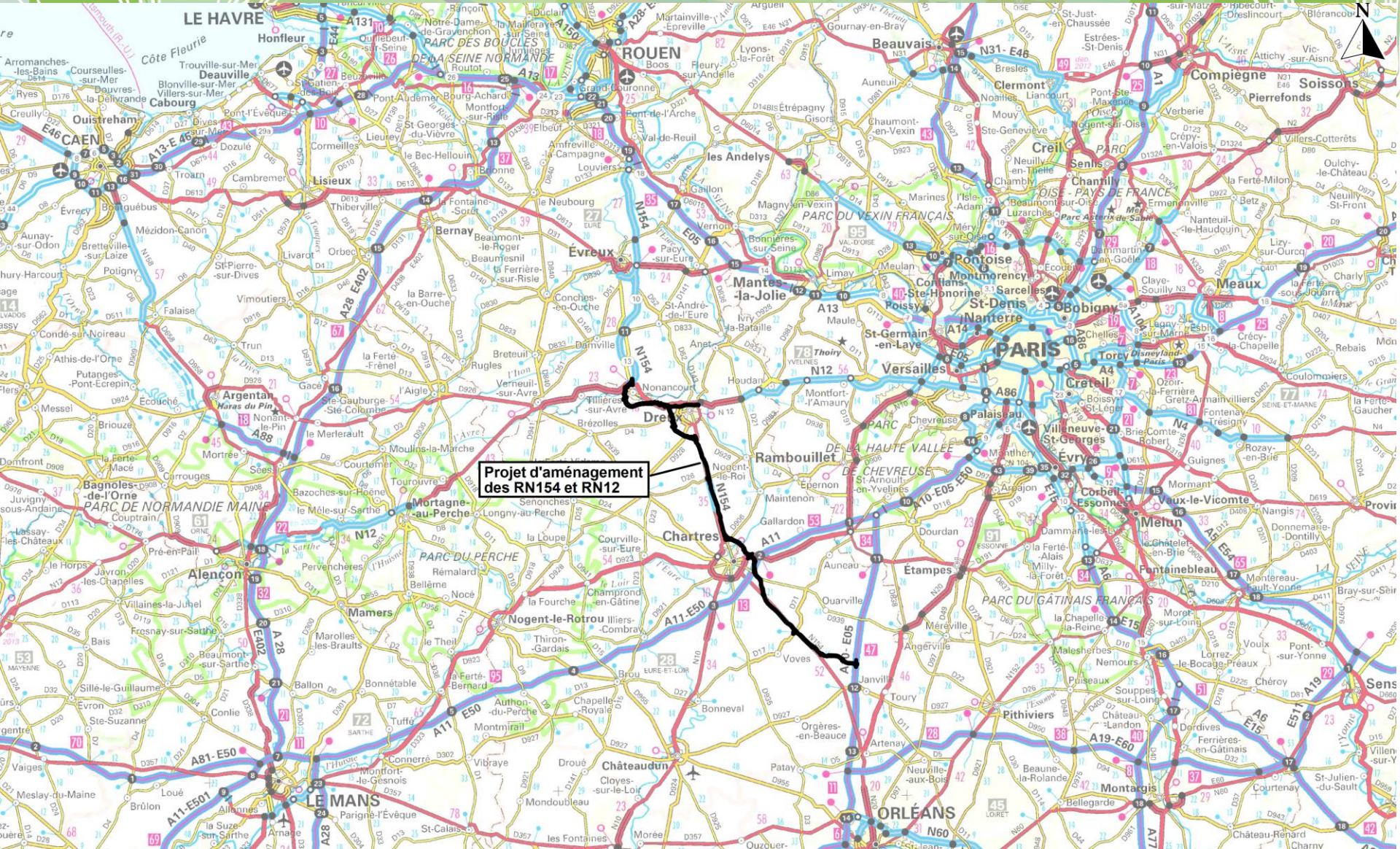


Figure 4 : L'aménagement à 2x2 voies de la RN 154 et de la RN 12 (Source : DREAL Centre-Val de Loire)

Le projet RN154-12

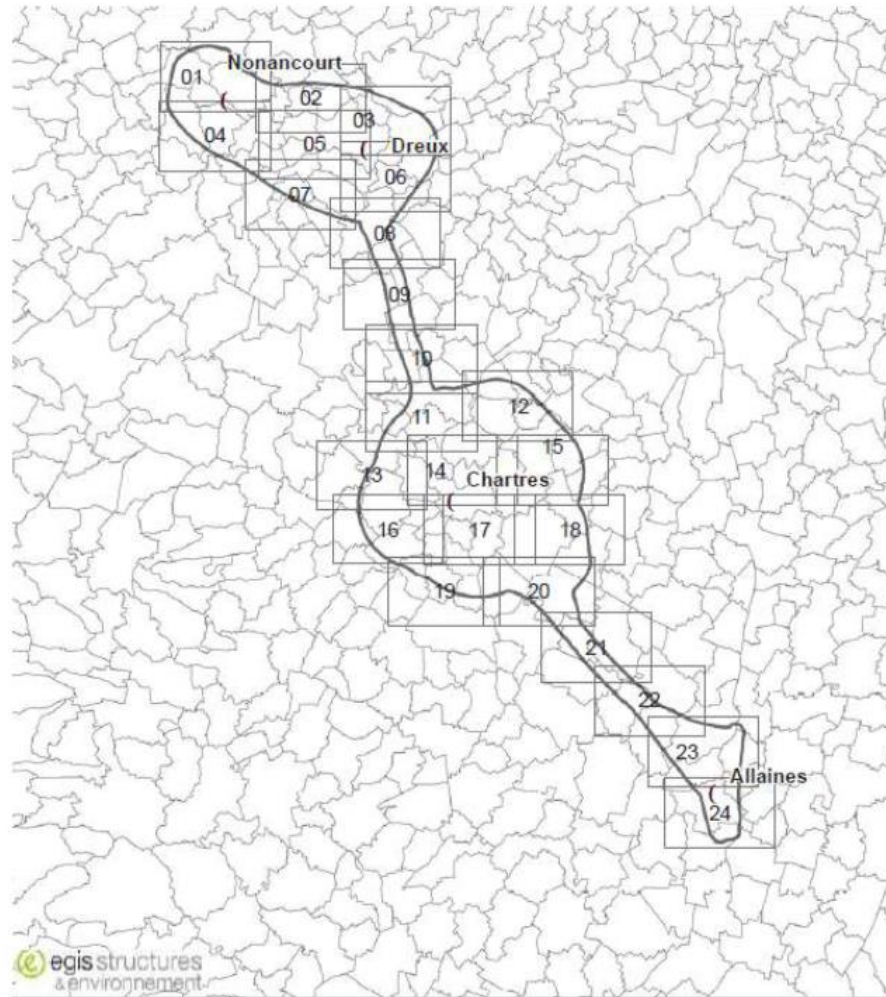




1 Du diagnostic du territoire...

1

Un périmètre d'études



Le 13/07/2012

0 20 40 Km

Figure 26 : Zone d'étude retenue dans le cadre des étapes 1 et 2 (source : « Étape 1 : Diagnostic environnemental, version 0b, Egis Environnement »)

1

Une superposition d'enjeux...

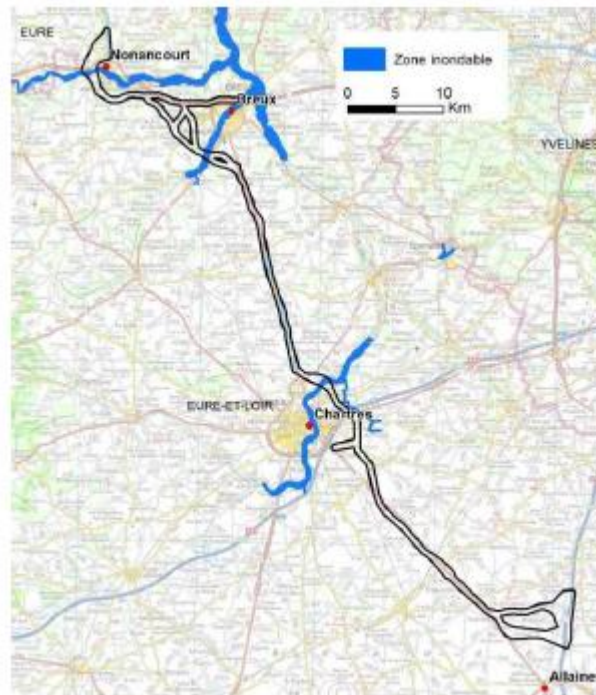


Figure 136 : Zones inondables au titre de l'AZI interceptées par la zone d'études (Source : AZI)

1

Une superposition d'enjeux...

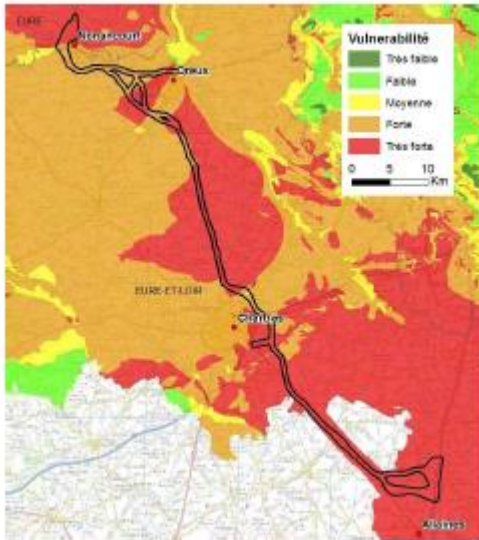


Figure 150 : Vulnérabilité des eaux souterraines au droit de la zone d'études (Source : SAGES)

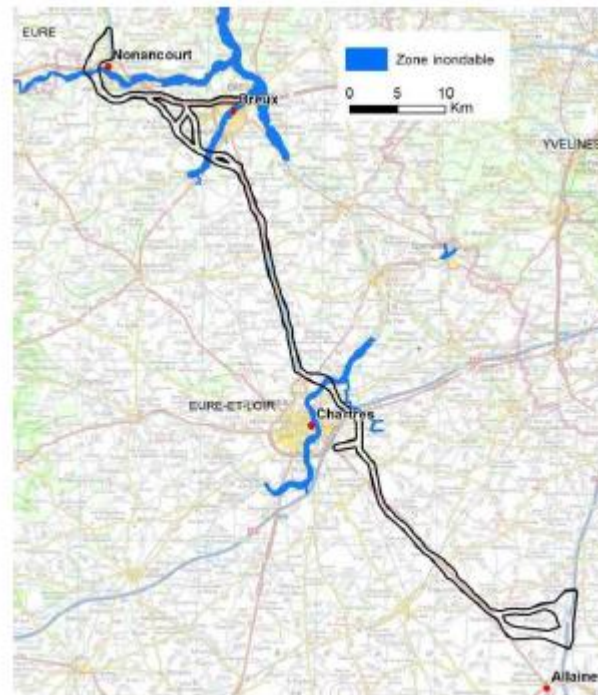


Figure 136 : Zones inondables au titre de l'AZI interceptées par la zone d'études (Source : AZI)

1

Une superposition d'enjeux...

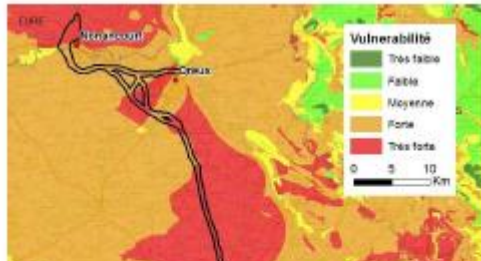


Figure 150 : Vulnérabilité

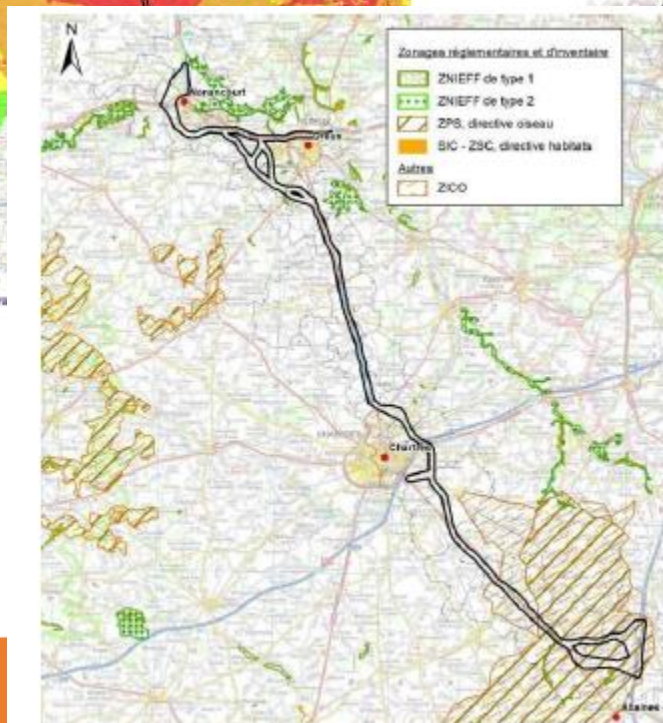


Figure 158 : Espaces inventoriés ou protégés à l'échelle de la zone d'études (Source : Egis)

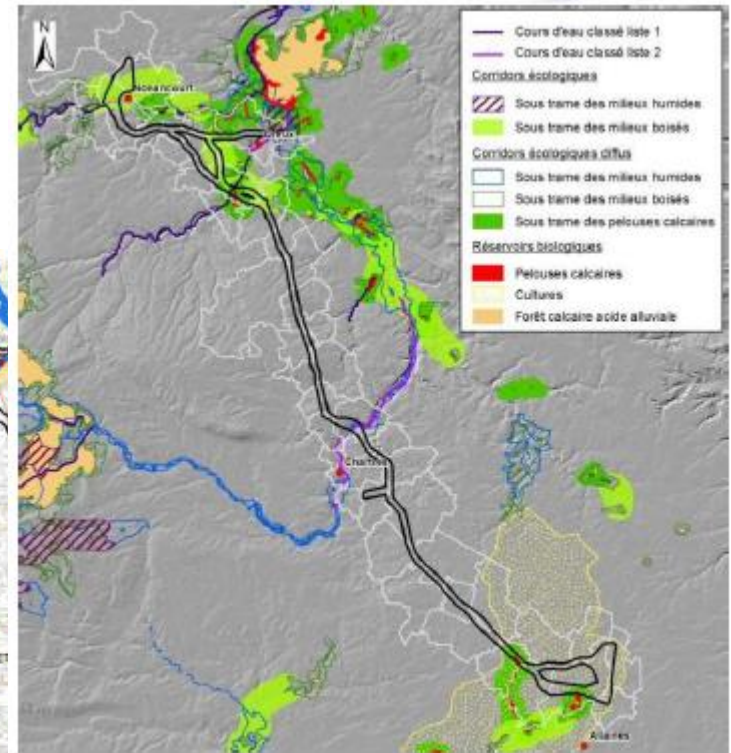


Figure 188 : Corridors écologiques et réservoirs biologiques identifiés à l'échelle de la zone d'études (Source : SRCE Régions Haute-Normandie et Centre - Val de Loire)



Inondables au titre de l'AZI interceptées par la zone d'études (Source : AZI)

1

Une superposition d'enjeux...

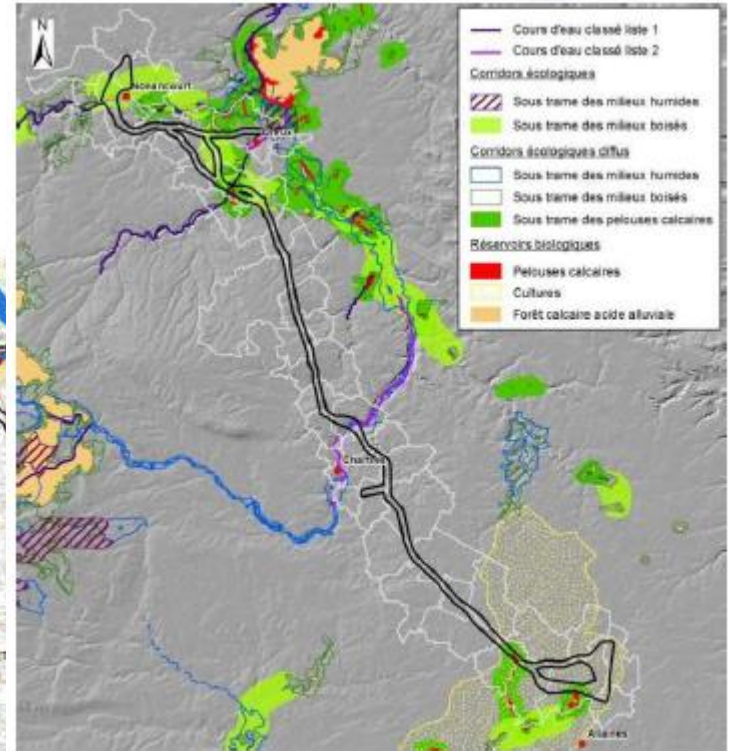
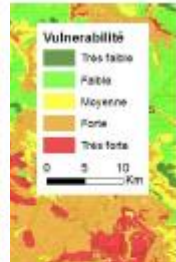
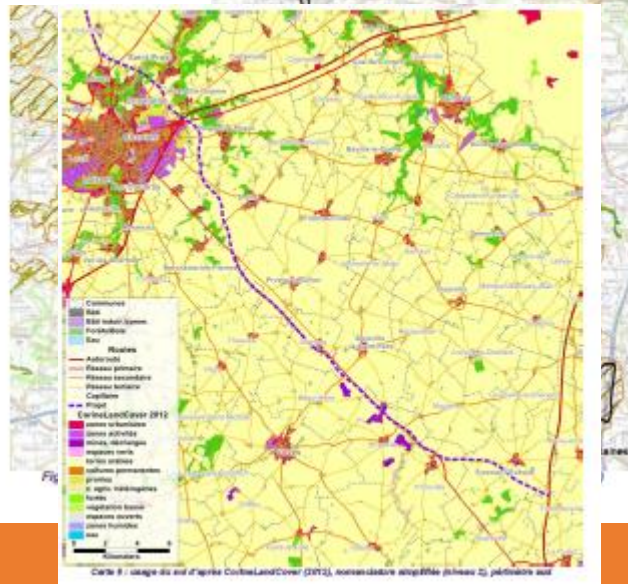


Figure 188 : Corridors écologiques et réservoirs biologiques identifiés à l'échelle de la zone d'études (Source : SRCE Régions Haute-Normandie et Centre - Val de Loire)

Figure 150 : Vulnérabilité



Inondables au titre de l'AZI interceptés par la zone d'études (Source : AZI)

1

... qu'il s'agit de donner à voir...

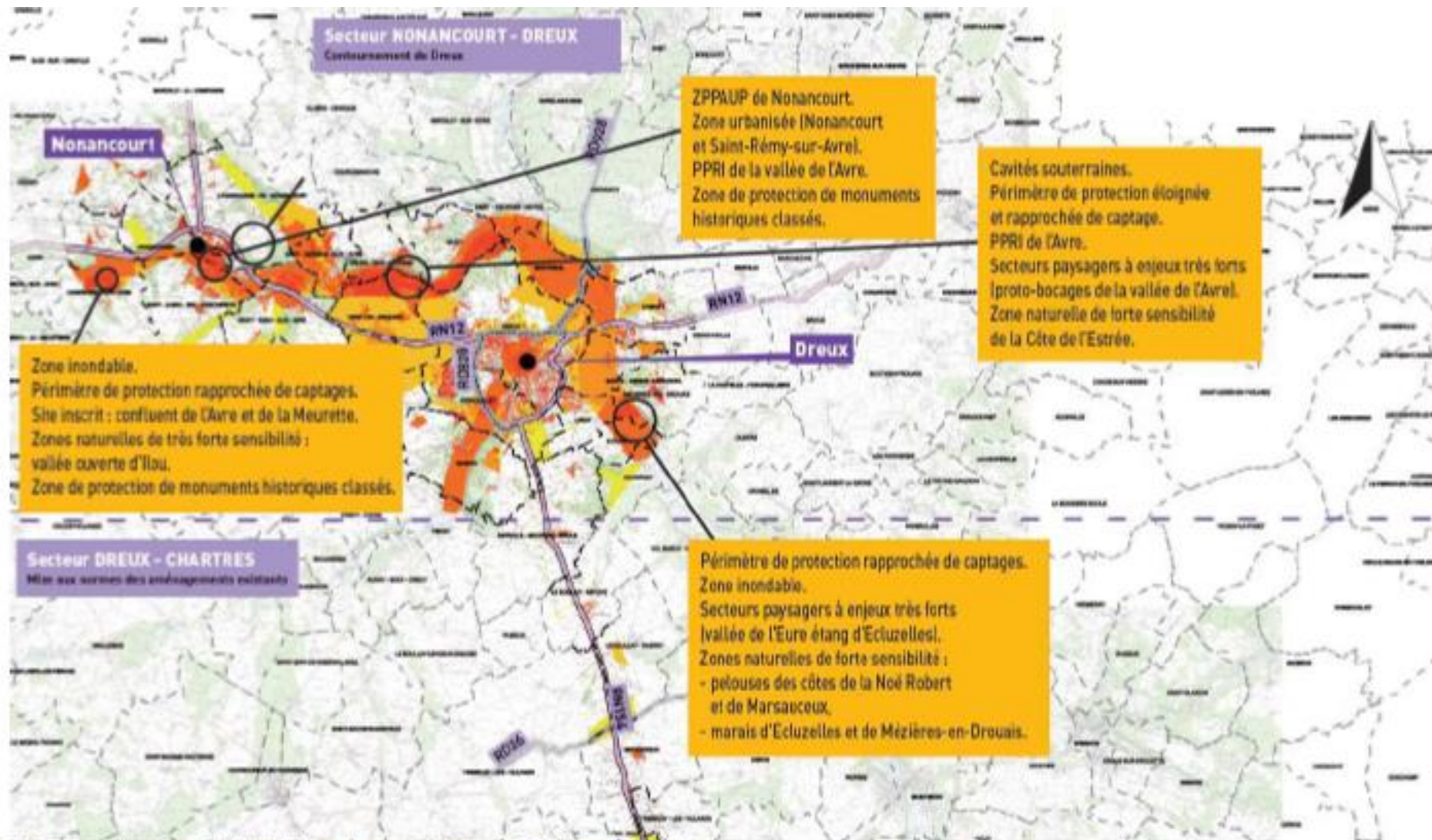


Figure 34 : Carte de synthèse des sensibilités identifiées sur les secteurs Ter 2 (source : DREAL Centre-Val de Loire)

1

... qu'il s'agit de donner à voir...

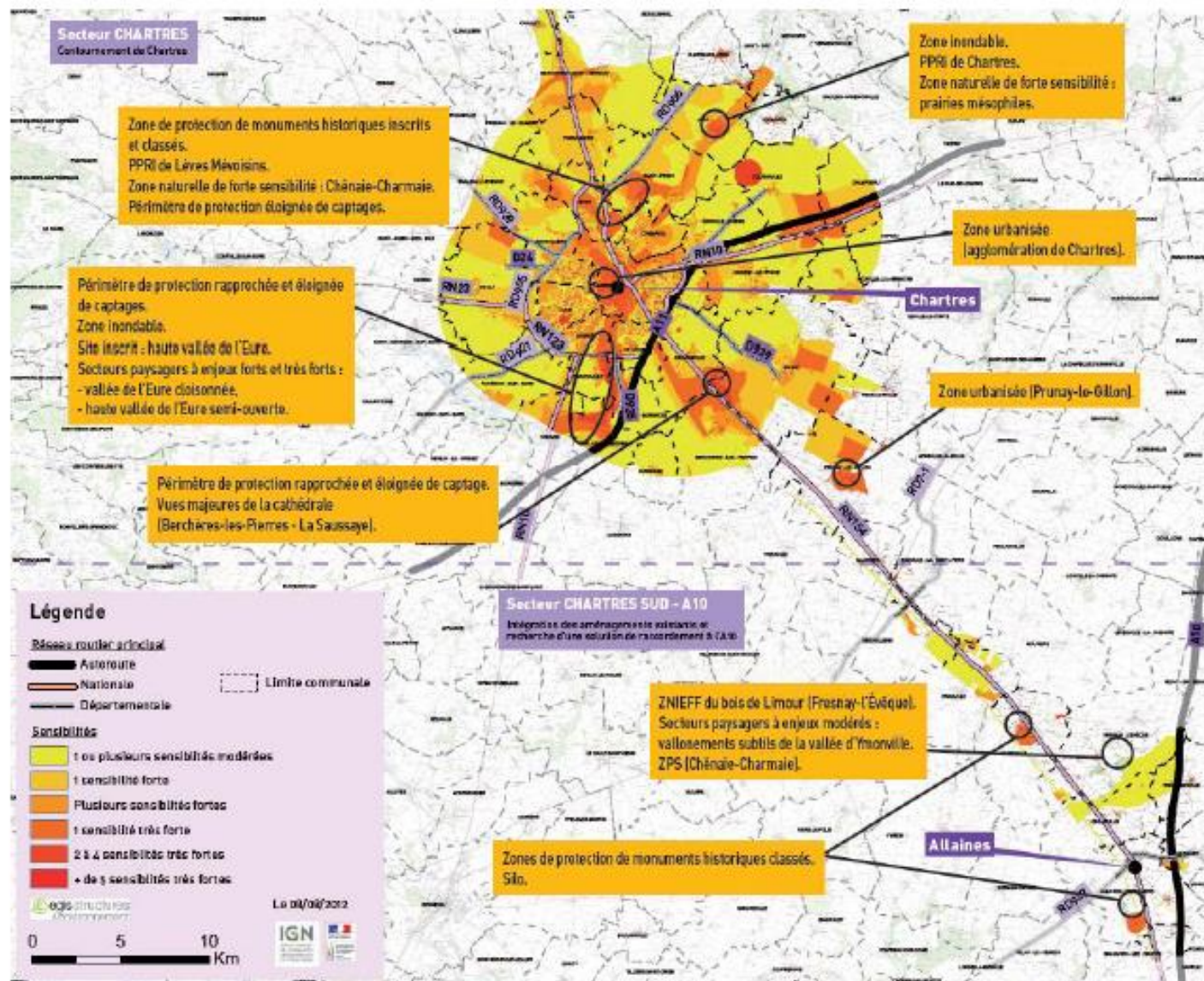


Figure 35 : Carte de synthèse des sensibilités identifiées sur les secteurs 3er 4 (source : DREAL Centre-Val de Loire)

... pour favoriser l'expression du public et la concertation

LES OPTIONS DE PASSAGE IDENTIFIÉES

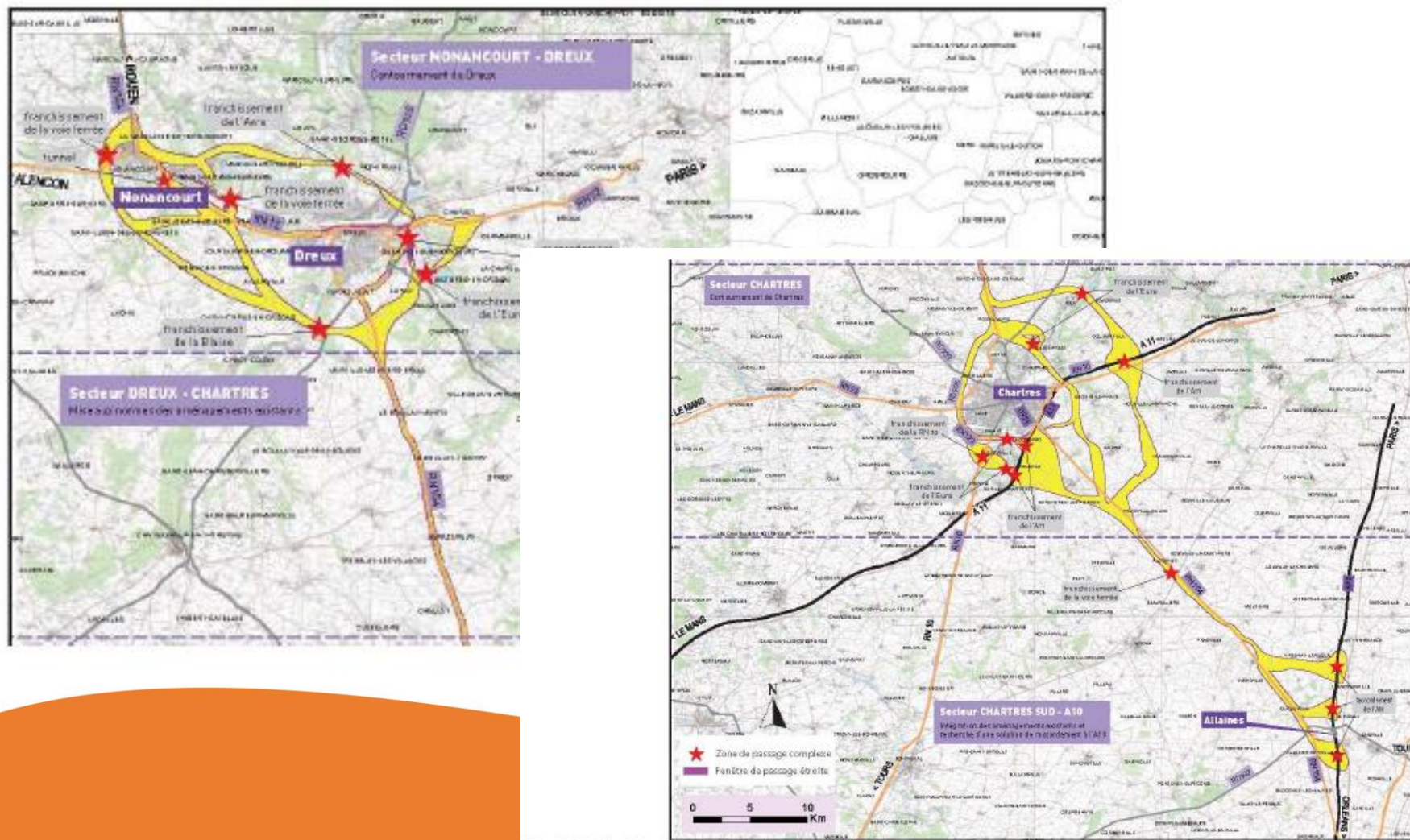
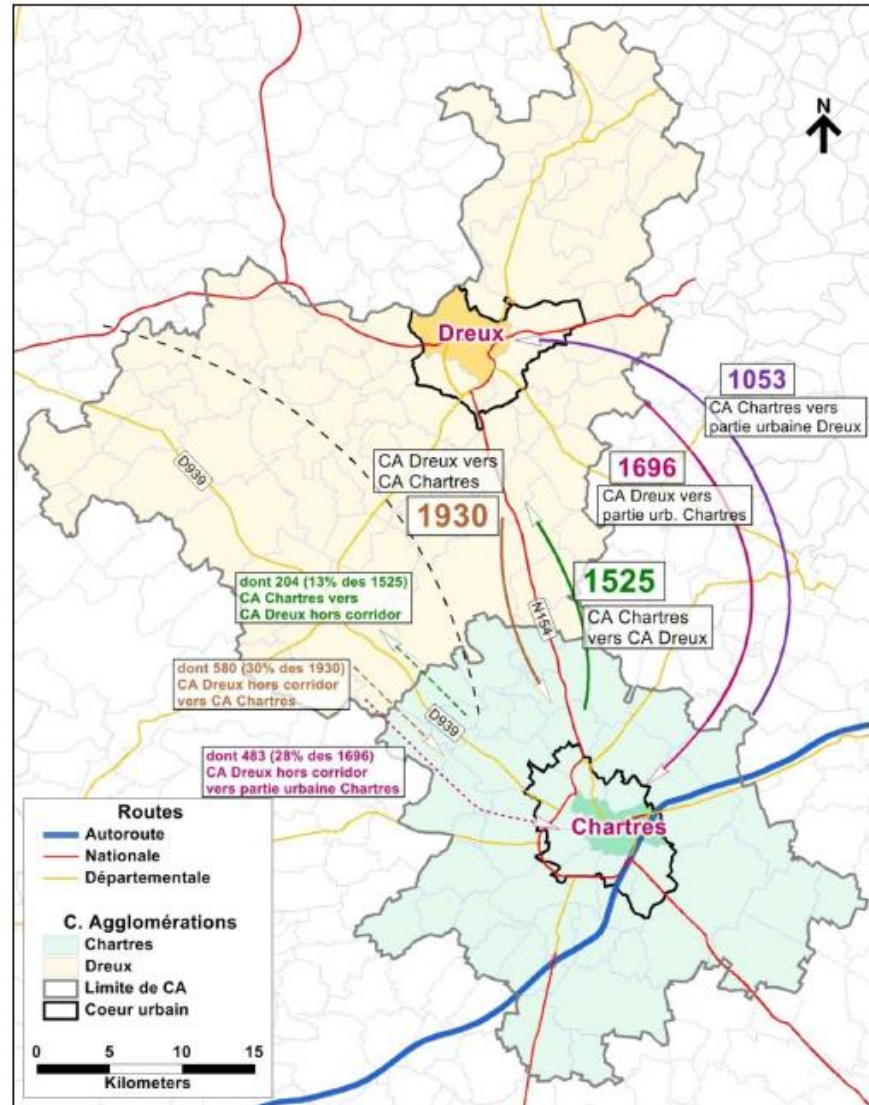


Figure 38 : Carte des Options de passage identifiées dans le cadre de l'étape 2 (source : « Étape 2 : Analyse comparative des options de passage, V06, Egis Environnement »)

1

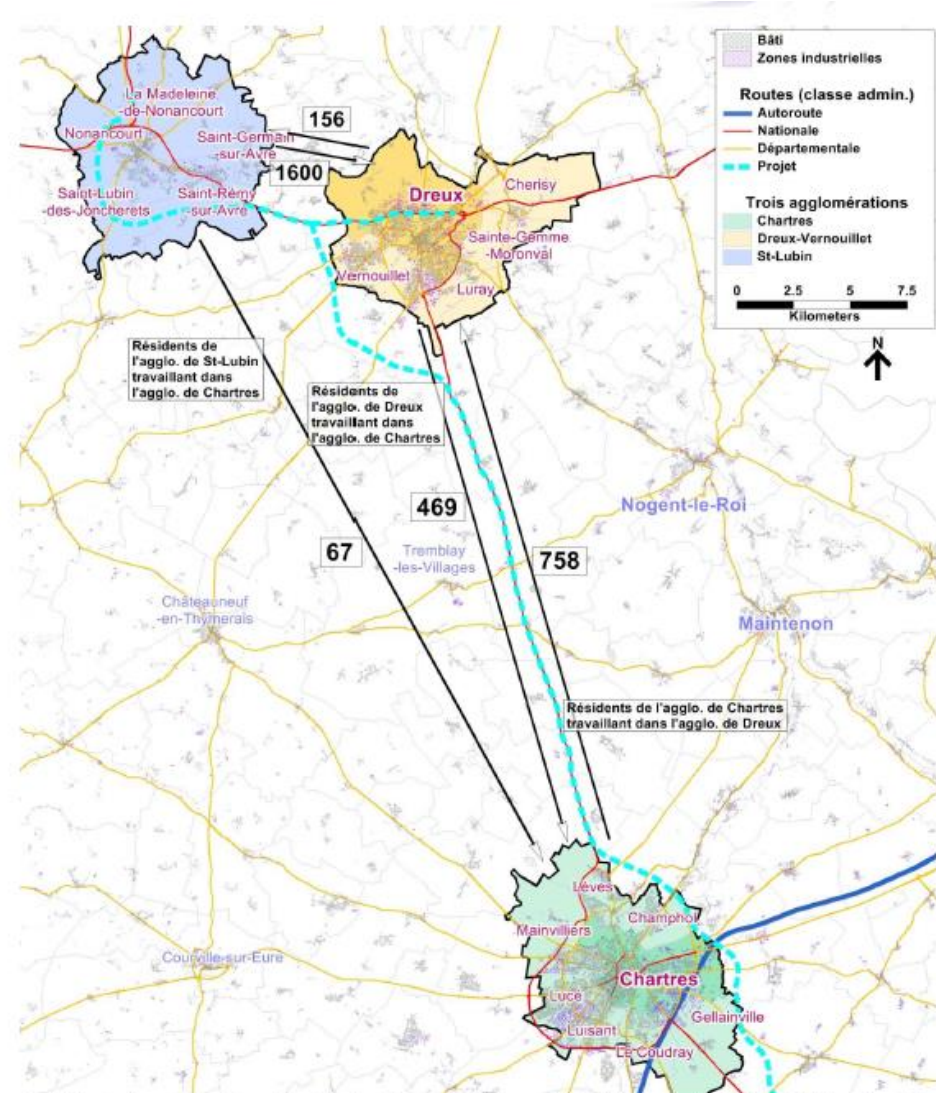
Des dynamiques complexes...



Carte 4 : nombre de navetteurs domicile-travail entre les deux communautés d'agglomération

1

... Qu'il s'agit de rendre audibles à l'échelle du projet étudié...



Carte 2 : nombre de navetteurs domicile-travail entre les trois agglomérations principales du périmètre, d'après le recensement 2010.

... Et au regard de ses enjeux

1

Nombre annuel d'accidents par "section" de la RN154

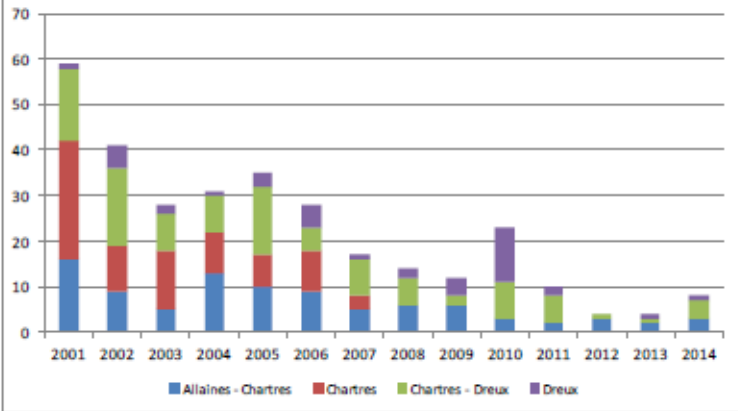


Figure 6 : nombre d'accidents annuels sur la RN154

Nombre annuel d'accidents par sur la RN12

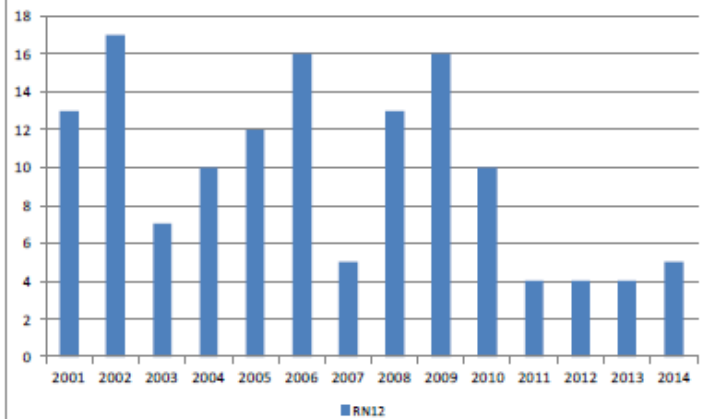


Figure 7 : nombre d'accidents annuels sur la RN12

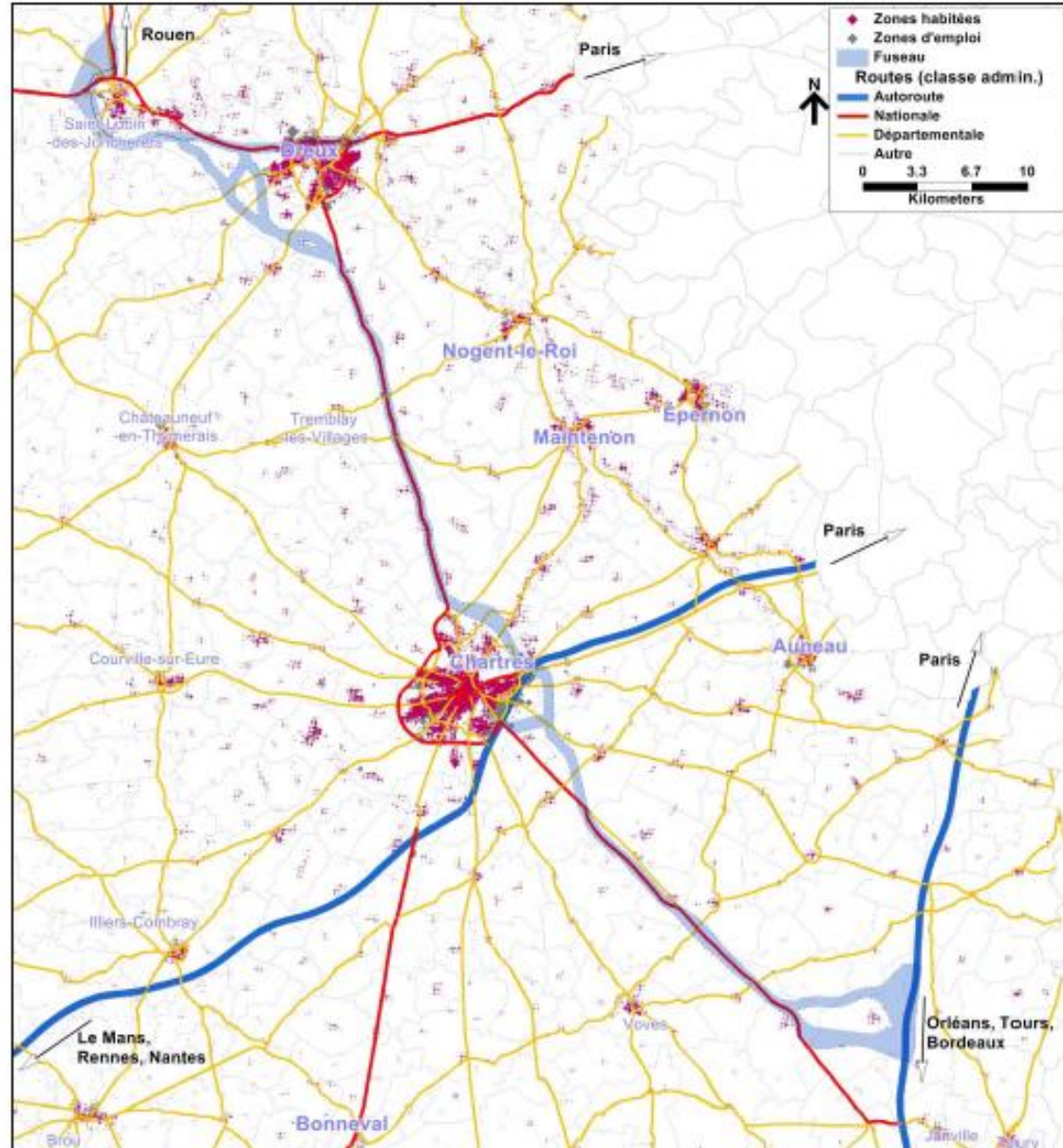
LE TRAFIC SUR LA RN 154 SANS AMÉNAGEMENT EN 2022



2

... à l'analyse des
impacts du projet

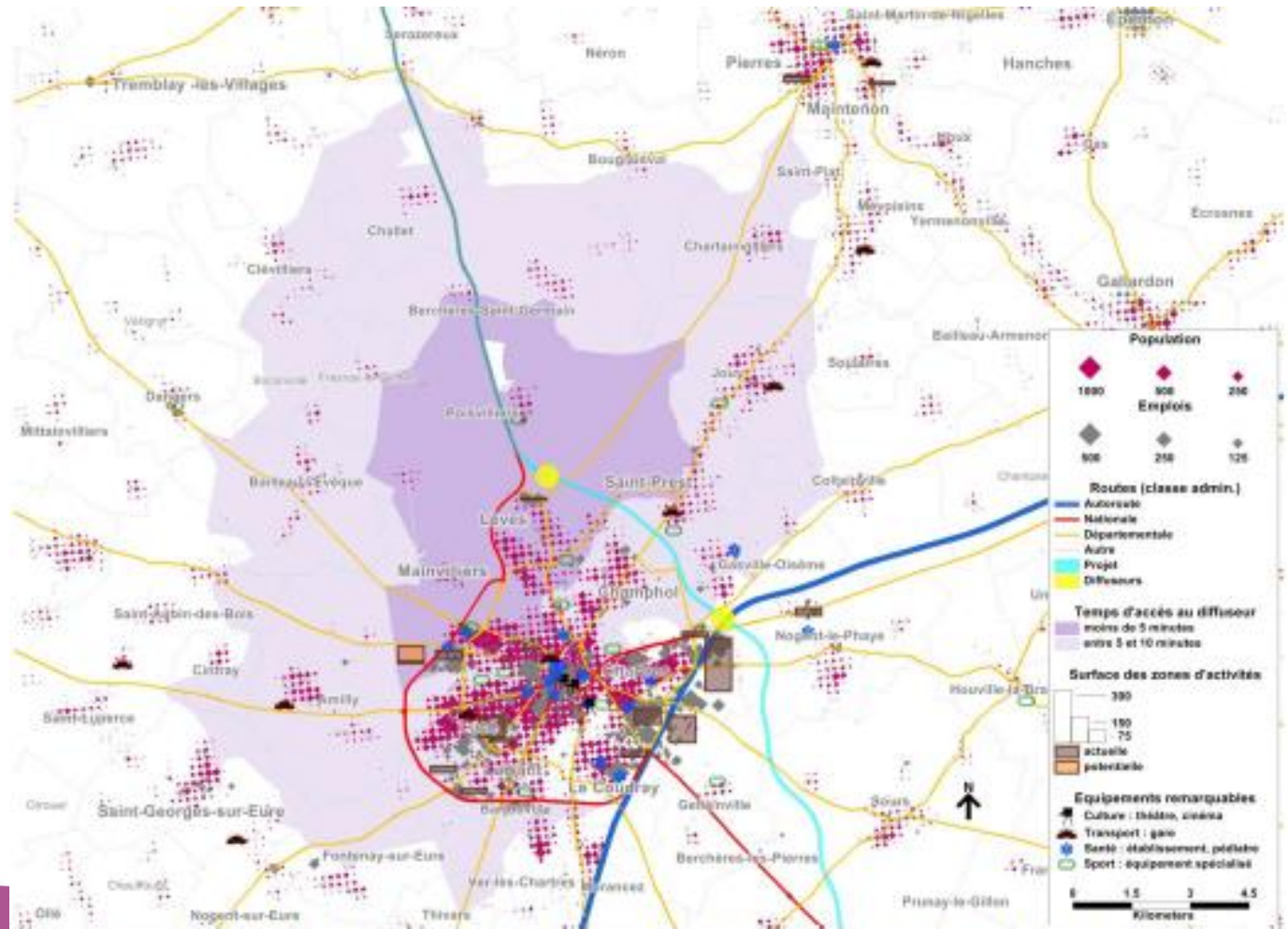
Partir du diagnostic du territoire...



Carte 1 : Fuseau d'étude pour l'analyse des tracés et des points d'échange (seconde phase)

2

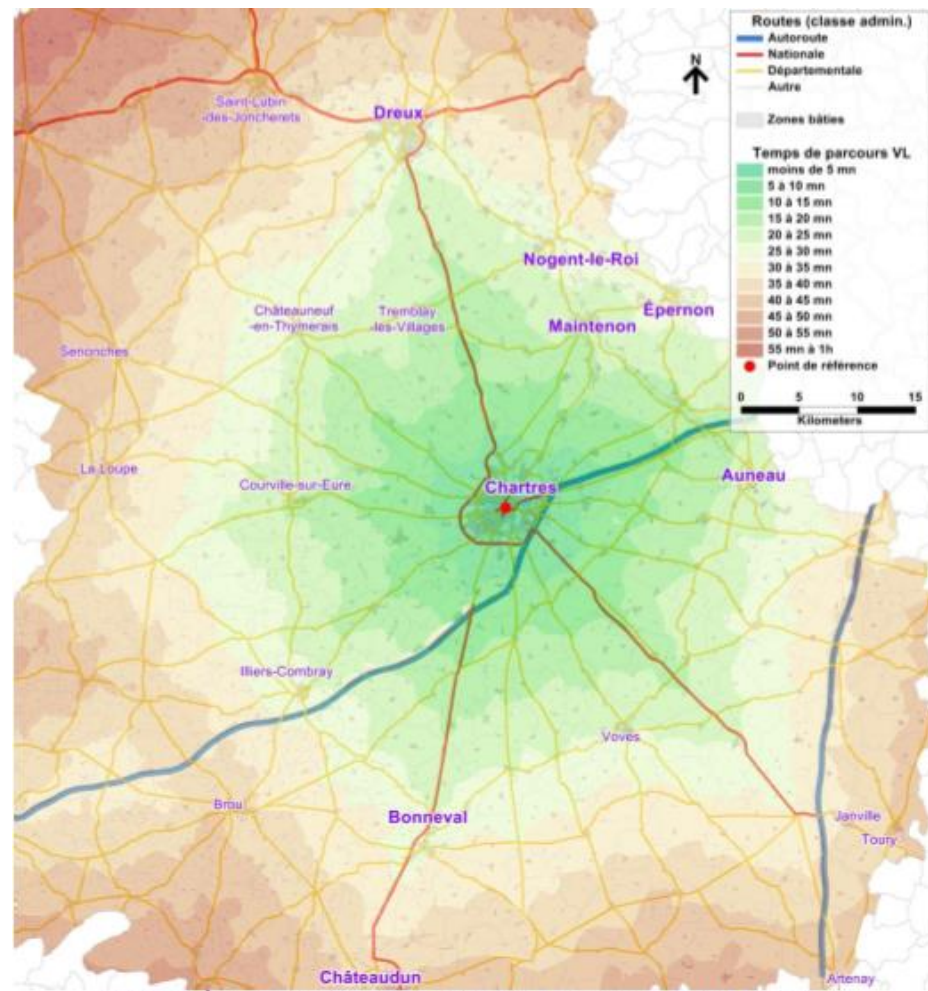
... Pour rendre compte des effets du projet à une échelle très localisée...



Carte 59 : Population et emplois autour du projet d'échangeur de Chartres nord (au nord de Lèves)

2

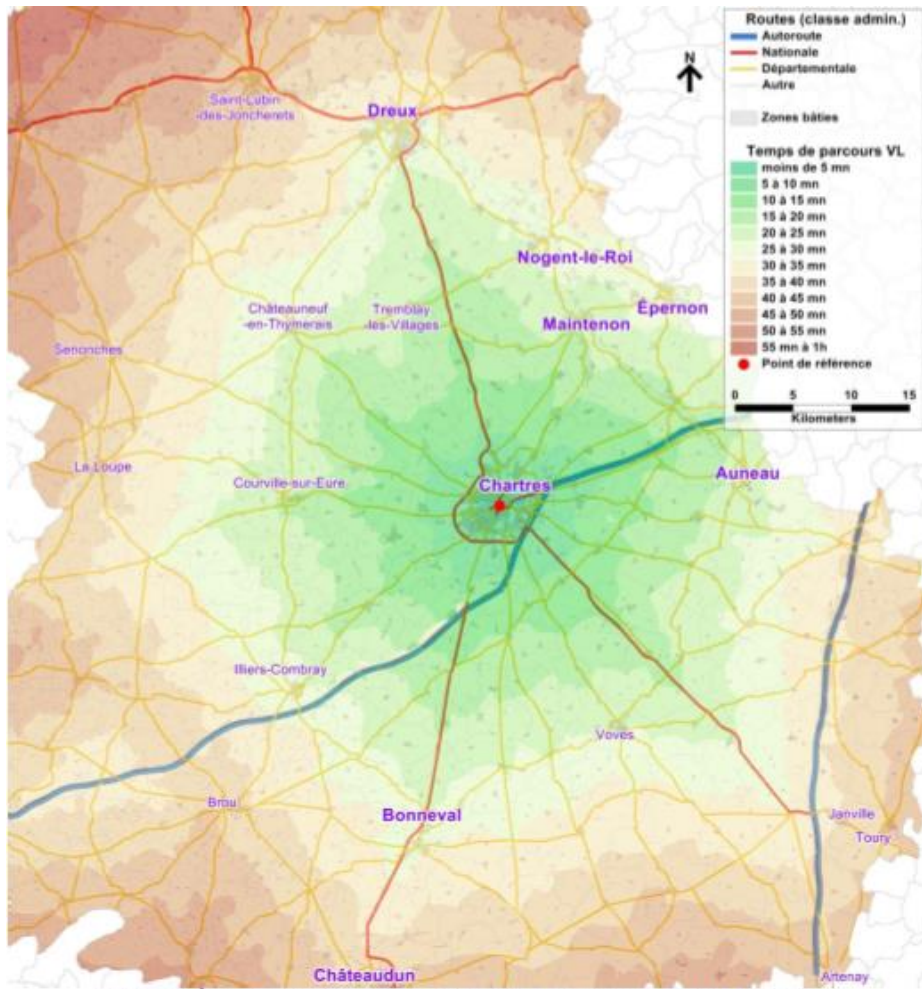
... et à une échelle plus globale



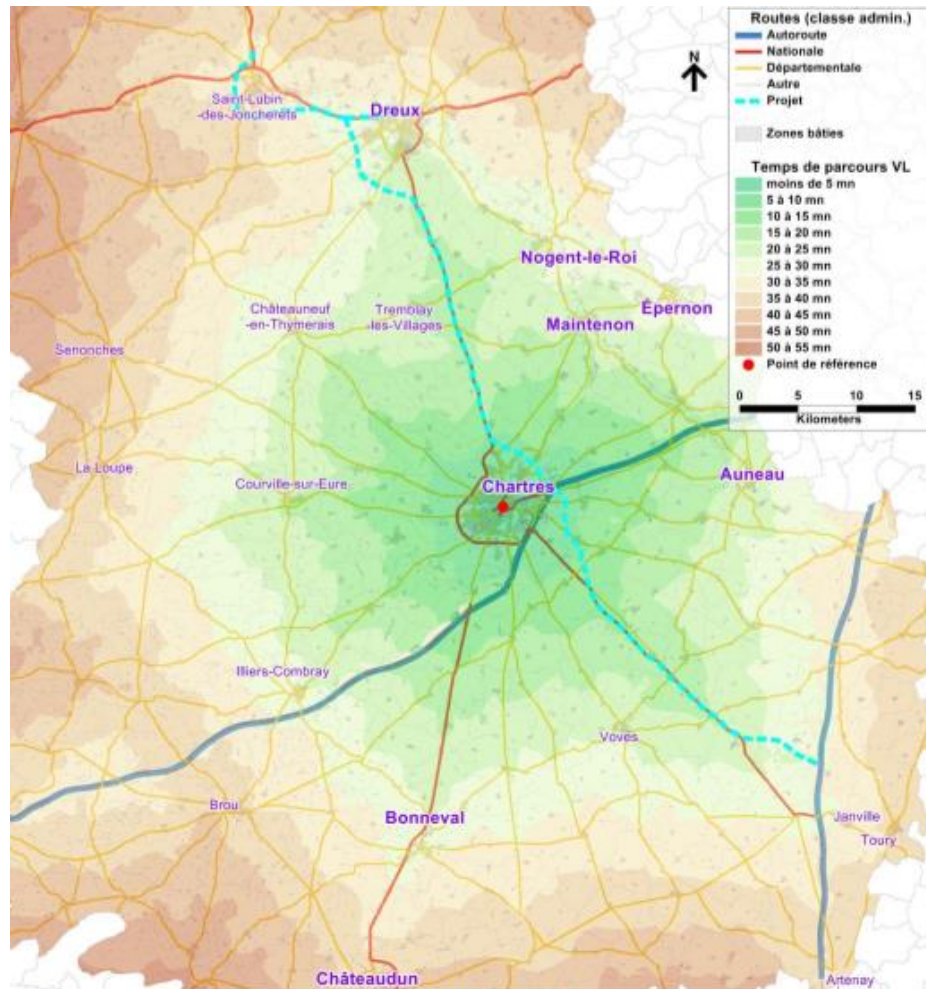
Carte 37 : accès au centre de Chartres, sans projet (temps de parcours indicatif en heure creuse)

2

... et à une échelle plus globale



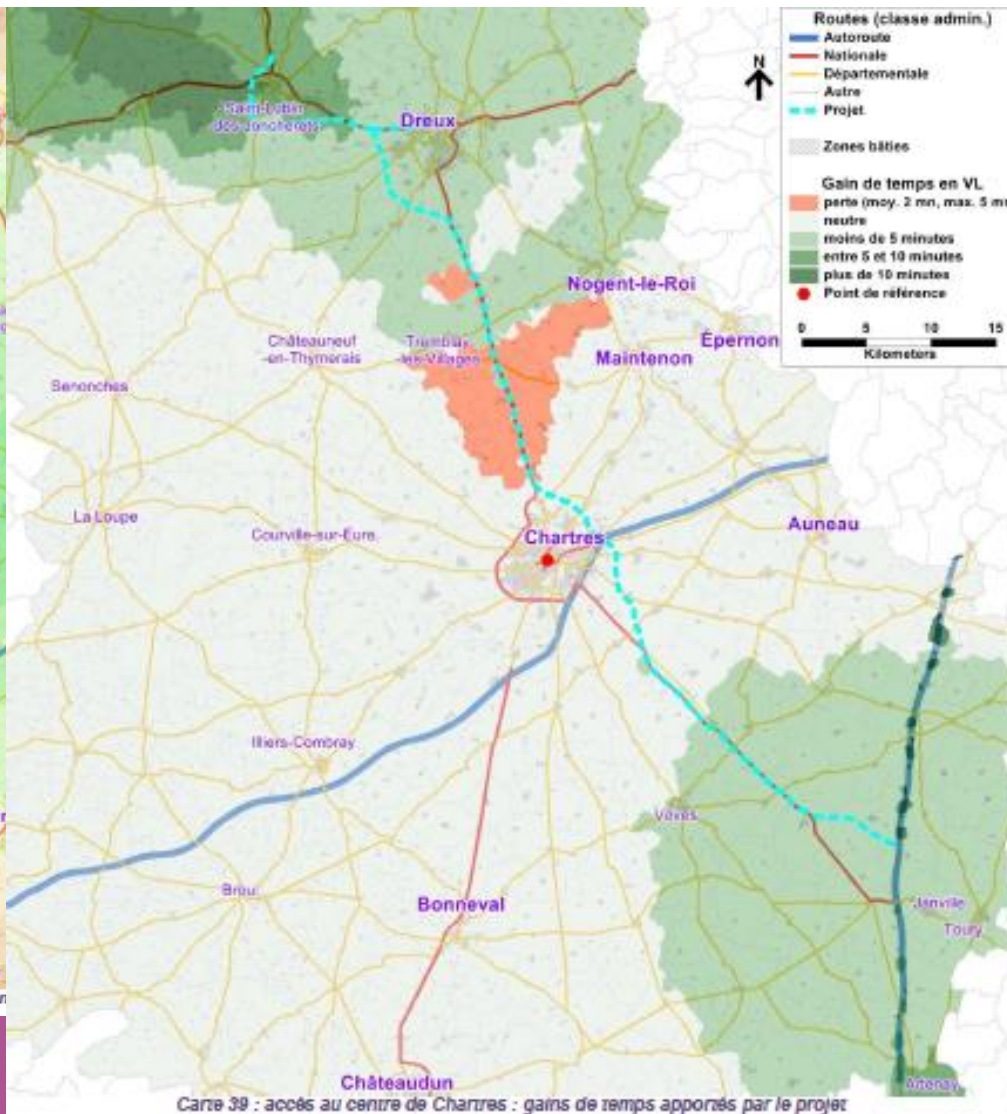
Carte 37 : accès au centre de Chartres, sans projet (temps de parcours indicatif en heure creuse)



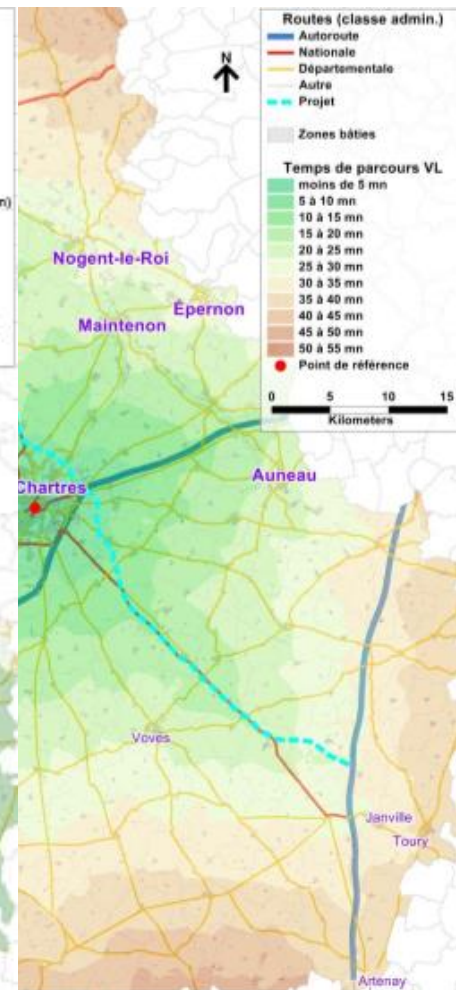
Carte 38 : accès au centre de Chartres, avec projet



Carte 37 : accès au centre de Chartres, sans projet



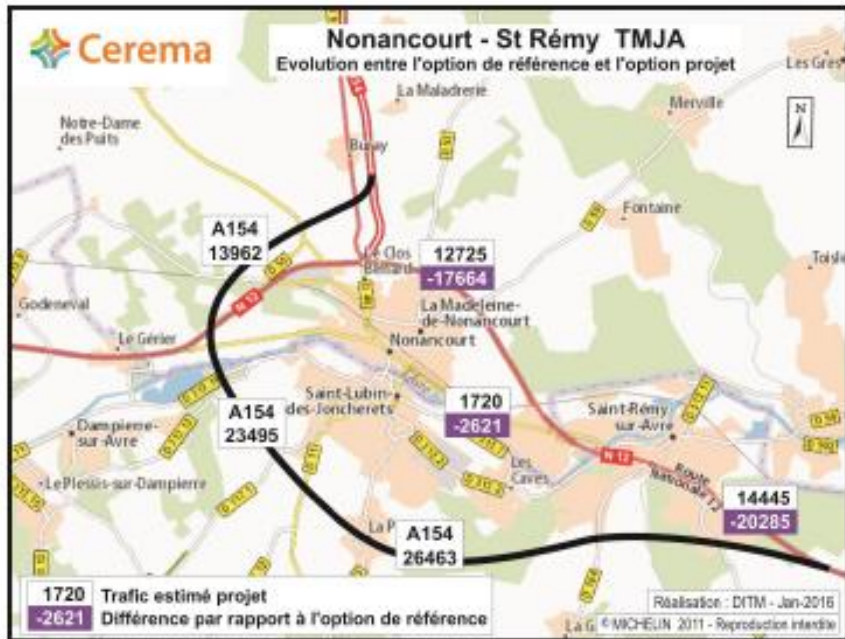
Carte 39 : accès au centre de Chartres : gains de temps apportés par le projet



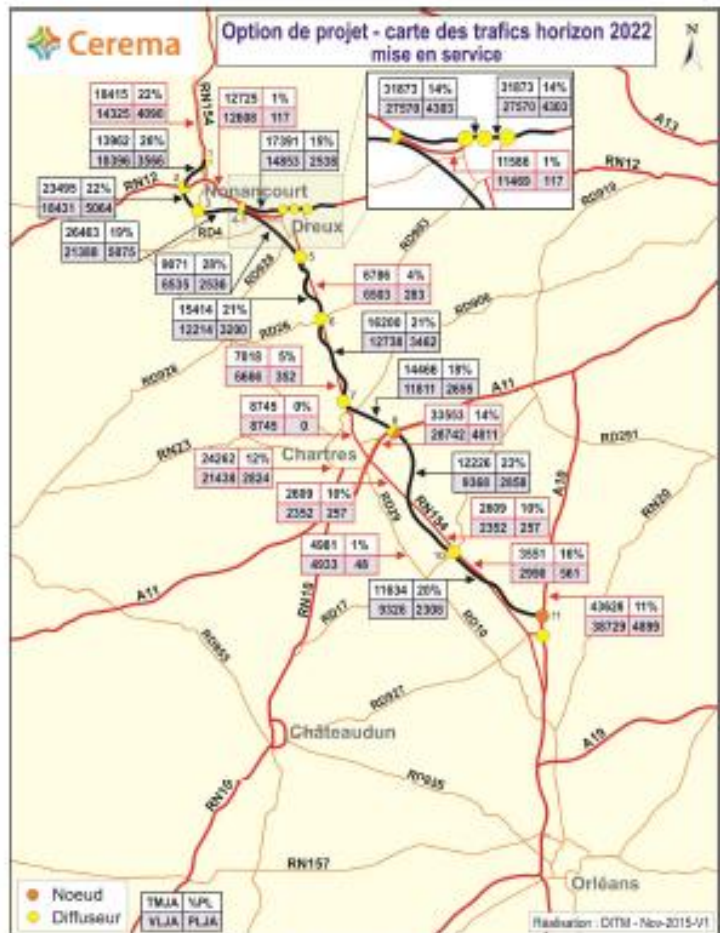
Carte 38 : accès au centre de Chartres, avec projet

1

... en tenant compte des incertitudes...



Carte 35 : Evolution des trafics tous véhicules pour la traversée de Nonancourt et Saint-Rémy



Carte 65 : Trafics relatifs à l'option de projet

1

... tout en cadrant les possibilités futures

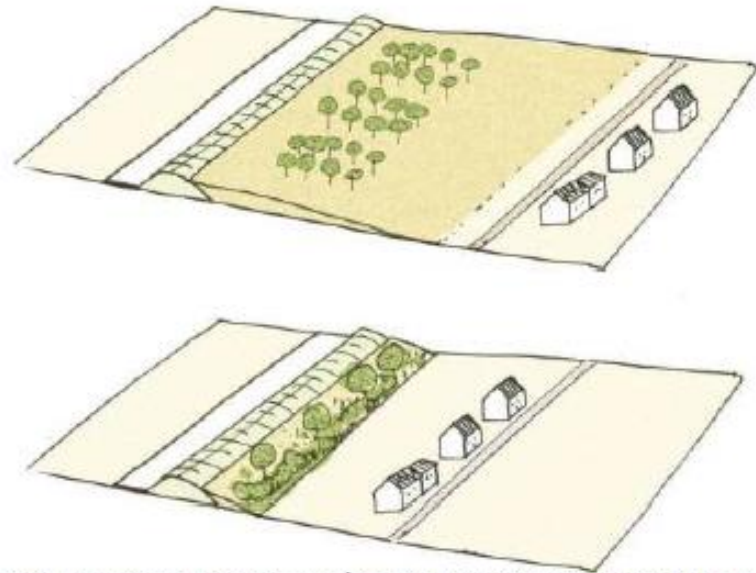


Figure 393 : Croquis montrant les mesures paysagères d'insertion de merlons acoustiques combinant modelés d'adoucissement, et plantations de vergers ou de masses arbustives ornementales (Source : Egis)





Les prochaines étapes...

- Une instruction par l'AE CGEDD
- Une enquête publique prévue à l'automne 2016