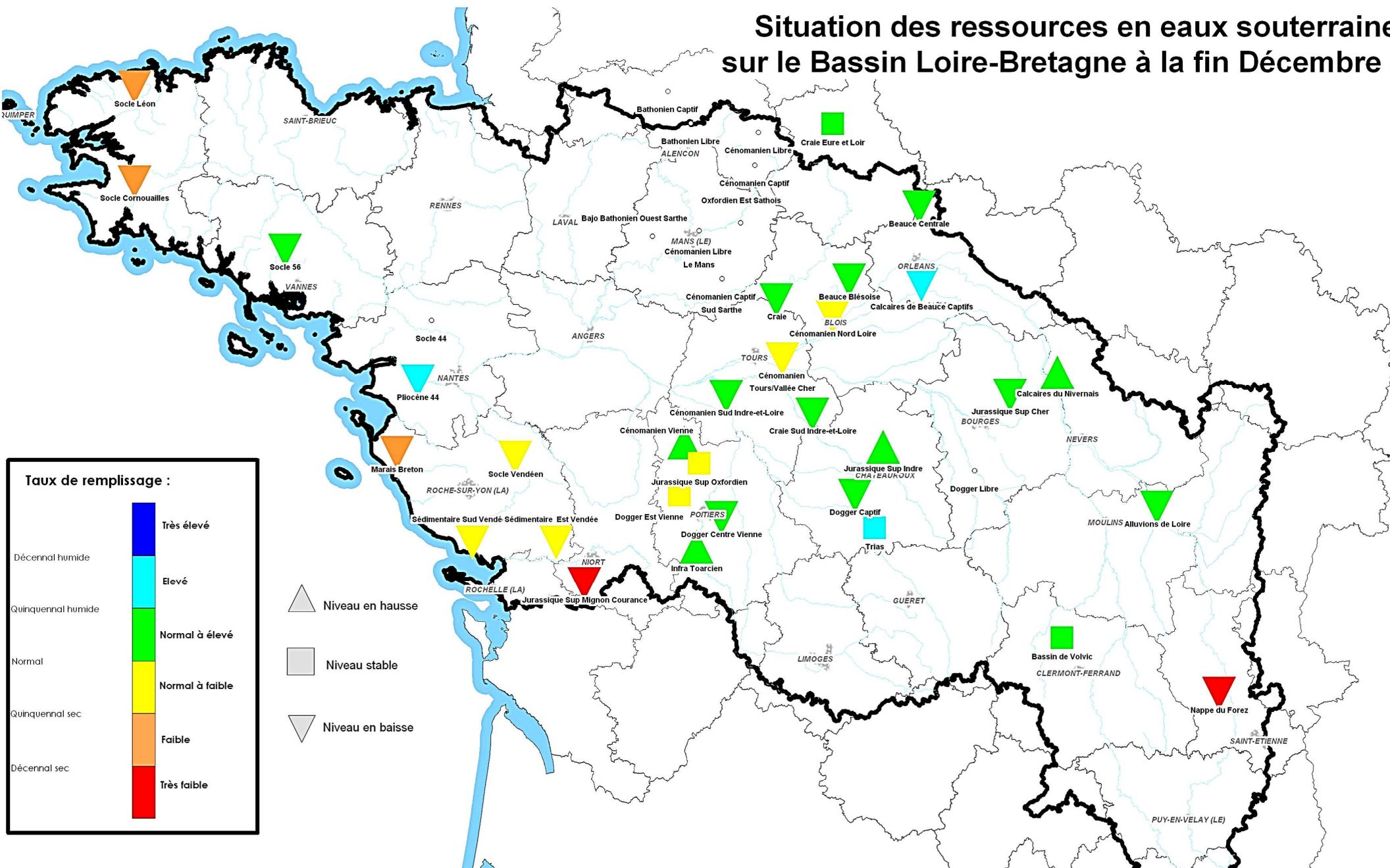


Situation des ressources en eaux souterraines sur le Bassin Loire-Bretagne à la fin Décembre 2014



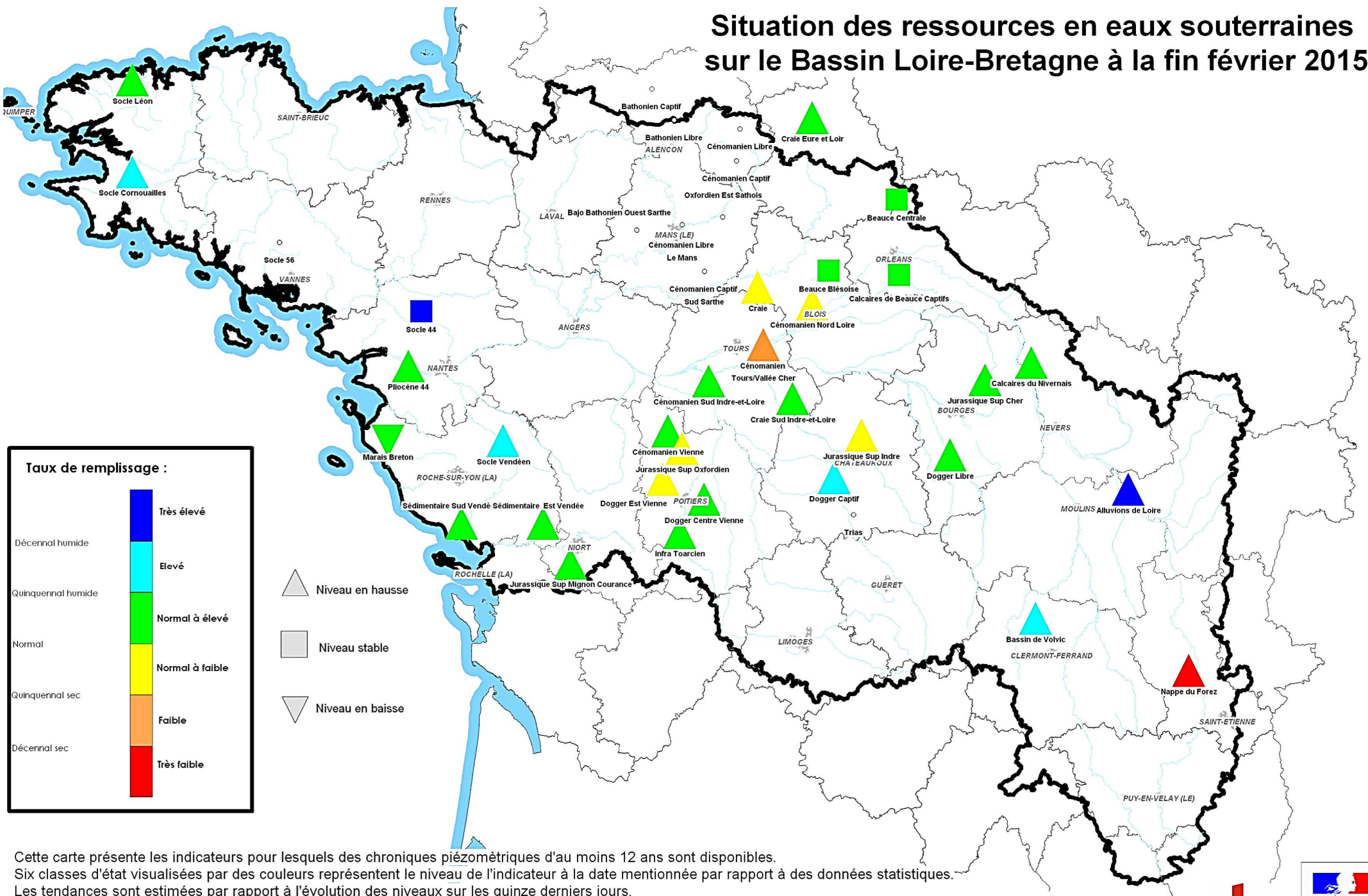
Taux de remplissage :

| | |
|-----------------|--------------------|
| Très élevé | ▲ Niveau en hausse |
| Élevé | ■ Niveau stable |
| Normal à élevé | ▼ Niveau en baisse |
| Normal à faible | |
| Faible | |
| Très faible | |

Décennal humide
Quinquennal humide
Normal
Quinquennal sec
Décennal sec

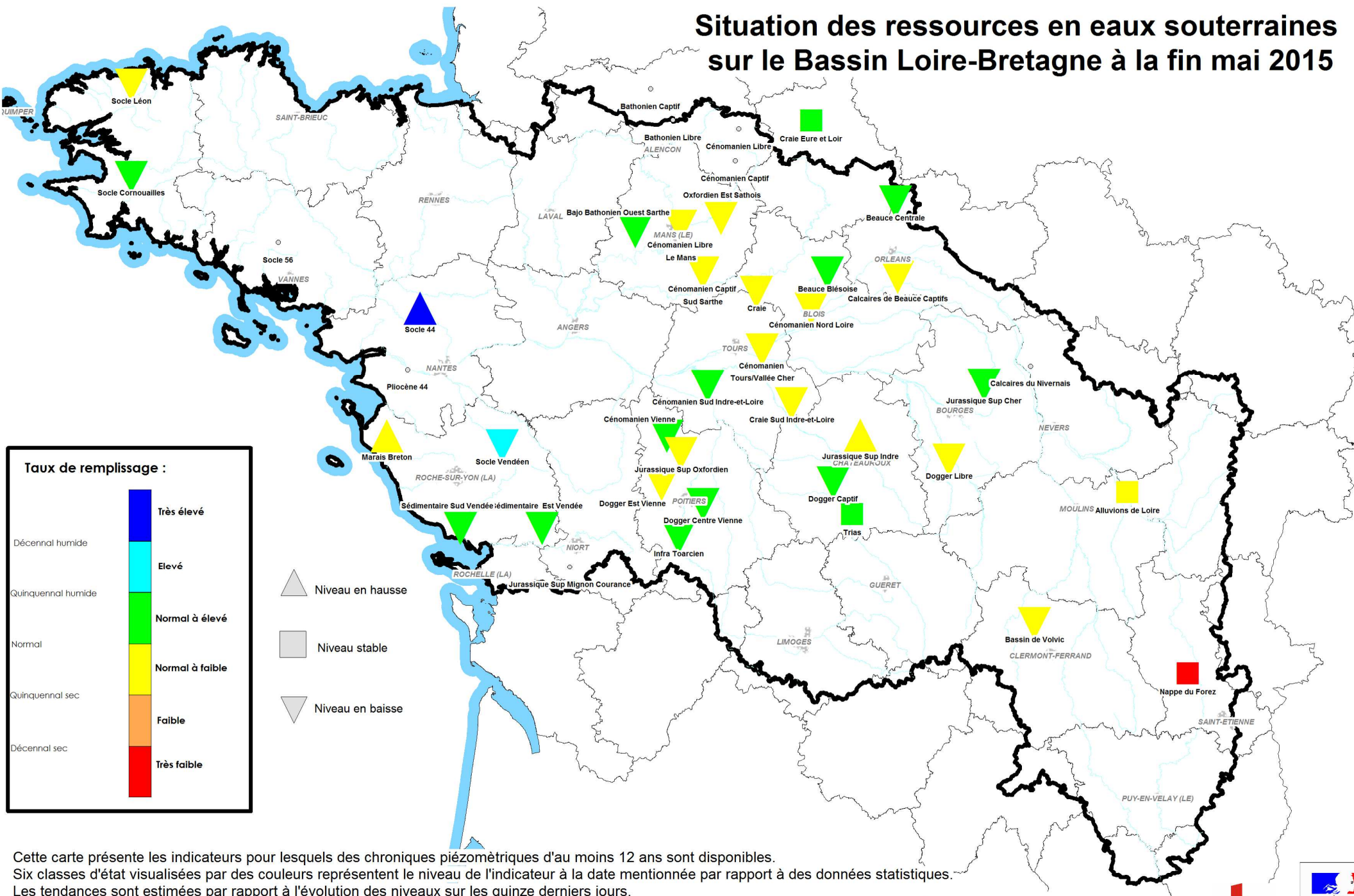
Cette carte présente les indicateurs pour lesquels des chroniques piézométriques d'au moins 12 ans sont disponibles. Six classes d'état visualisées par des couleurs représentent le niveau de l'indicateur à la date mentionnée par rapport à des données statistiques. Les tendances sont estimées par rapport à l'évolution des niveaux sur les quinze derniers jours.

Situation des ressources en eaux souterraines sur le Bassin Loire-Bretagne à la fin février 2015



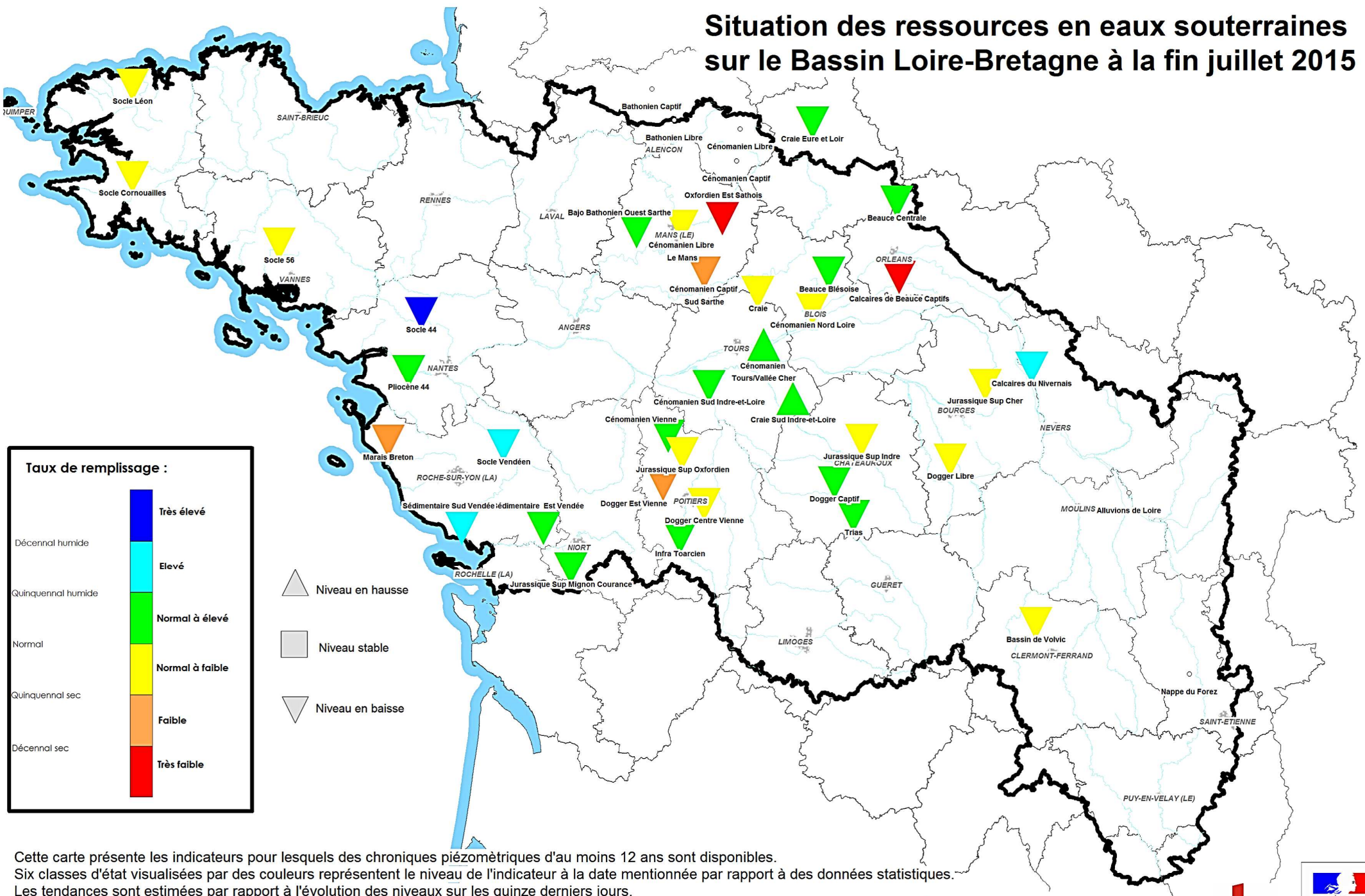
Cette carte présente les indicateurs pour lesquels des chroniques piézométriques d'au moins 12 ans sont disponibles. Six classes d'état visualisées par des couleurs représentent le niveau de l'indicateur à la date mentionnée par rapport à des données statistiques. Les tendances sont estimées par rapport à l'évolution des niveaux sur les quinze derniers jours.

Situation des ressources en eaux souterraines sur le Bassin Loire-Bretagne à la fin mai 2015



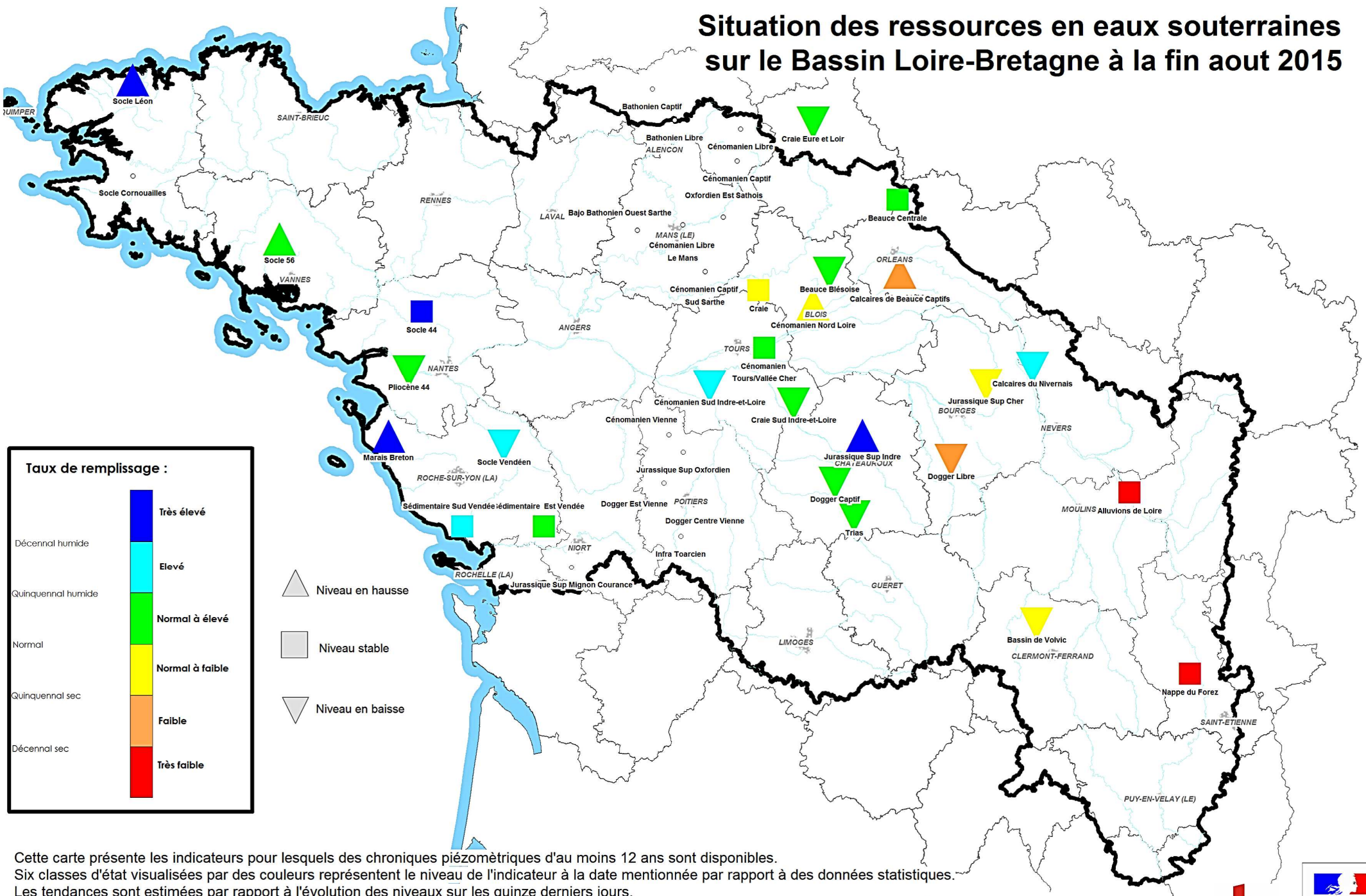
Cette carte présente les indicateurs pour lesquels des chroniques piézométriques d'au moins 12 ans sont disponibles. Six classes d'état visualisées par des couleurs représentent le niveau de l'indicateur à la date mentionnée par rapport à des données statistiques. Les tendances sont estimées par rapport à l'évolution des niveaux sur les quinze derniers jours.

Situation des ressources en eaux souterraines sur le Bassin Loire-Bretagne à la fin juillet 2015



Cette carte présente les indicateurs pour lesquels des chroniques piézométriques d'au moins 12 ans sont disponibles. Six classes d'état visualisées par des couleurs représentent le niveau de l'indicateur à la date mentionnée par rapport à des données statistiques. Les tendances sont estimées par rapport à l'évolution des niveaux sur les quinze derniers jours.

Situation des ressources en eaux souterraines sur le Bassin Loire-Bretagne à la fin août 2015



Cette carte présente les indicateurs pour lesquels des chroniques piézométriques d'au moins 12 ans sont disponibles. Six classes d'état visualisées par des couleurs représentent le niveau de l'indicateur à la date mentionnée par rapport à des données statistiques. Les tendances sont estimées par rapport à l'évolution des niveaux sur les quinze derniers jours.