



TÉMOIGNAGE :

À LA RECHERCHE DE SOURCES ET PORTAILS
(NATIONAUX, DÉPARTEMENTAUX, RÉGIONAUX ...)
POUR LE SUIVI DU SCOT

ELOÏSE ELISA – CHEF DE PROJETS SCOT ET DÉVELOPPEMENT DURABLE
PAYS BEAUCE GATINAIS EN PITHIVERAIS

CLUB DES SCOT EN RÉGION CENTRE – 09/07/2014



INTRODUCTION

« Ceci n'est pas une guide... mais
un témoignage »

L'objet de cette présentation est de faire un **retour d'expérience** sur la recherche de données pour assurer le suivi du SCoT du Pays Beauce Gâtinais en Pithiverais.

La liste des sources d'informations présentée est non exhaustive.



INTRODUCTION

Le contexte du suivi du SCoT du Pays Beauce Gâtinais en Pithiverais

Contexte du Pays Beauce Gâtinais en Pithiverais :

- Un territoire rural de 68 000 habitants sur 1 324 km² (52 hab / km²),
- Un SCoT élaboré entre 2007 et 2010, approuvé fin 2011 (SCoT non Grenelle).

▪ Moyens humains :

Depuis septembre 2012 : Un chef de projets à 50% sur la mise en œuvre et le suivi du SCoT, et à 50% sur d'autres missions dans le domaine du Développement Durable (Agenda 21, Trame Verte et Bleue).

▪ Moyens techniques :

Acquisition en 2012 du logiciel SIG* « QGIS » (logiciel gratuit et compatible avec ArcGIS et MapInfo) + Formation au logiciel de 3 jours.

INTRODUCTION

Le contexte du suivi du SCoT pour le Pays Beauce Gâtinais en Pithiverais

Défis à prendre en compte:

- Un temps de travail dédié au suivi du SCoT limité,
- L'absence de géomaticien ou de technicien-expert pour gérer le SIG du Pays,
- La nécessité de rationaliser les dépenses du Pays.



Objectif :

Trouver des **données territorialisées** qui sont **faciles à exploiter** et **gratuites**.



LA NÉCESSITE DE RÉALISER UN SUIVI

Assurer le bilan du SCoT, conformément au Code de l'Urbanisme

Article L 122-13 du Code de l'Urbanisme

« Six ans au plus après la délibération portant approbation du schéma de cohérence territoriale, la dernière délibération portant révision complète de ce schéma, ou de la délibération ayant décidé son maintien en vigueur en application du présent article, l'établissement public prévu aux articles L. 122-4 et L. 122-4-1 procède **à une analyse des résultats de l'application du schéma**, notamment en matière d'environnement, de transports et de déplacements, de maîtrise de la consommation de l'espace et d'implantations commerciales et délibère sur son maintien en vigueur ou sur sa révision partielle ou complète.

Cette analyse est communiquée au public et à l'autorité administrative compétente en matière d'environnement, mentionnée à l'article L. 121-12.

A défaut d'une telle délibération, le schéma de cohérence territoriale est **caduc**. »

Le suivi du SCoT est rendu nécessaire par l'article L122-13 qui impose la réalisation d'un bilan de l'application du SCoT 6 ans après son approbation

LA NÉCESSITE DE RÉALISER UN SUIVI

Disposer d'outils d'aide à la décision

Outre sa nécessité pour assurer le bilan du SCoT, le suivi peut avoir d'autres finalités:

- La mise en place d'« observatoires » thématiques du territoire (création et développement d'une base de données, réalisation de statistiques...) qui peuvent également alimenter d'autres de projets (Agenda 21...).
- La réalisation d'analyses locales (à l'occasion de projets de révision ou d'élaboration de PLU(i) par exemple).
- La sensibilisation des acteurs locaux aux enjeux du développement durable (lutte contre l'étalement urbain, qualité des formes urbaines, continuités écologiques...).

...



LA RECHERCHE DE SOURCES ET DE PORTAILS

Quelques exemples de sources et de portails pour le suivi du SCoT

Les applications cartographiques

GEOCENTRE

Observatoire des territoires

GEOIDD

CARMEN

Portails permettant de représenter les données sous forme de cartes

Les autres bases de données

SITADEL 2

Référentiel Grande Echelle (IGN)

Fichiers fonciers (MAJIC 3)

GEOKIT

Bases de données sans application cartographique en ligne mais exploitables sous SIG

Cas particulier

L'état d'avancement des documents d'urbanisme sur les sites internet des DDT de la Région Centre

Comparaison des informations mises en ligne pas les DDT concernant les documents d'urbanisme

LES APPLICATIONS CARTOGRAPHIQUES

Géocentre est une plateforme d'échanges de données géographiques proposée par la préfecture de la région Centre et le Conseil Régional du Centre. Son développement et son animation est confié au groupement d'intérêt public (GIP) RECIA.

Données disponibles :

- Agriculture
- Air et climat
- Aménagement et urbanisme
- Culture et société
- Eau et milieu aquatique
- Environnement
- Forêt
- Infrastructures de transport
- Nature, paysage, biodiversité
- Prévention pollution, risque, nuisance
- Service de transport
- Socio-économie
- ...

La plateforme GéoCentre

<http://www.geo-centre.fr/accueil>

Descriptif

Echelles des données	Différentes échelles disponibles plus ou moins précises selon les indicateurs.
Accessibilité	Certaines données sont limitées aux membres de la plateforme.
Format des données téléchargeables	Téléchargeables en format SIG (.shp, .tab...), format image et pdf
Les +	Une large base de données
Les -	Ergonomie du site

LES APPLICATIONS CARTOGRAPHIQUES

Portail d'accès à une sélection d'informations territoriales produites par les organismes publics. Il rassemble des sites constitués dans un cadre interministériel autour de questionnements, de thèmes ou de territoires, caractéristiques des enjeux des politiques publiques d'aménagement et de développement des territoires. Il est animé par le Commissariat Général à l'Égalité des Territoires.

Données disponibles :

Evolution et structure de la population
 Emploi-population active
 Revenus et niveaux de vie
 Economie générale
 Innovation et compétitivité
 Attractivité
 Connectivité
 Transports
 Environnement
 Cadre de vie
 Développement durable
 Finances publiques
 Aides au Développement
 Organisation territoriale et zonage
 ...

L'Observatoire des Territoires

<http://carto.observatoire-des-territoires.gouv.fr>

Descriptif

Echelles des données	Différentes échelles disponibles plus ou moins précises selon les indicateurs.
Accessibilité	Grand public
Format des données téléchargeables	.pdf, .jpg (cartes), .xls, rapports (pdf)
Les +	Possibilité de filtrer et d'exporter les données locales par périmètre de SCoT.
Les -	Pas de possibilité de consulter les zonages des documents d'urbanisme

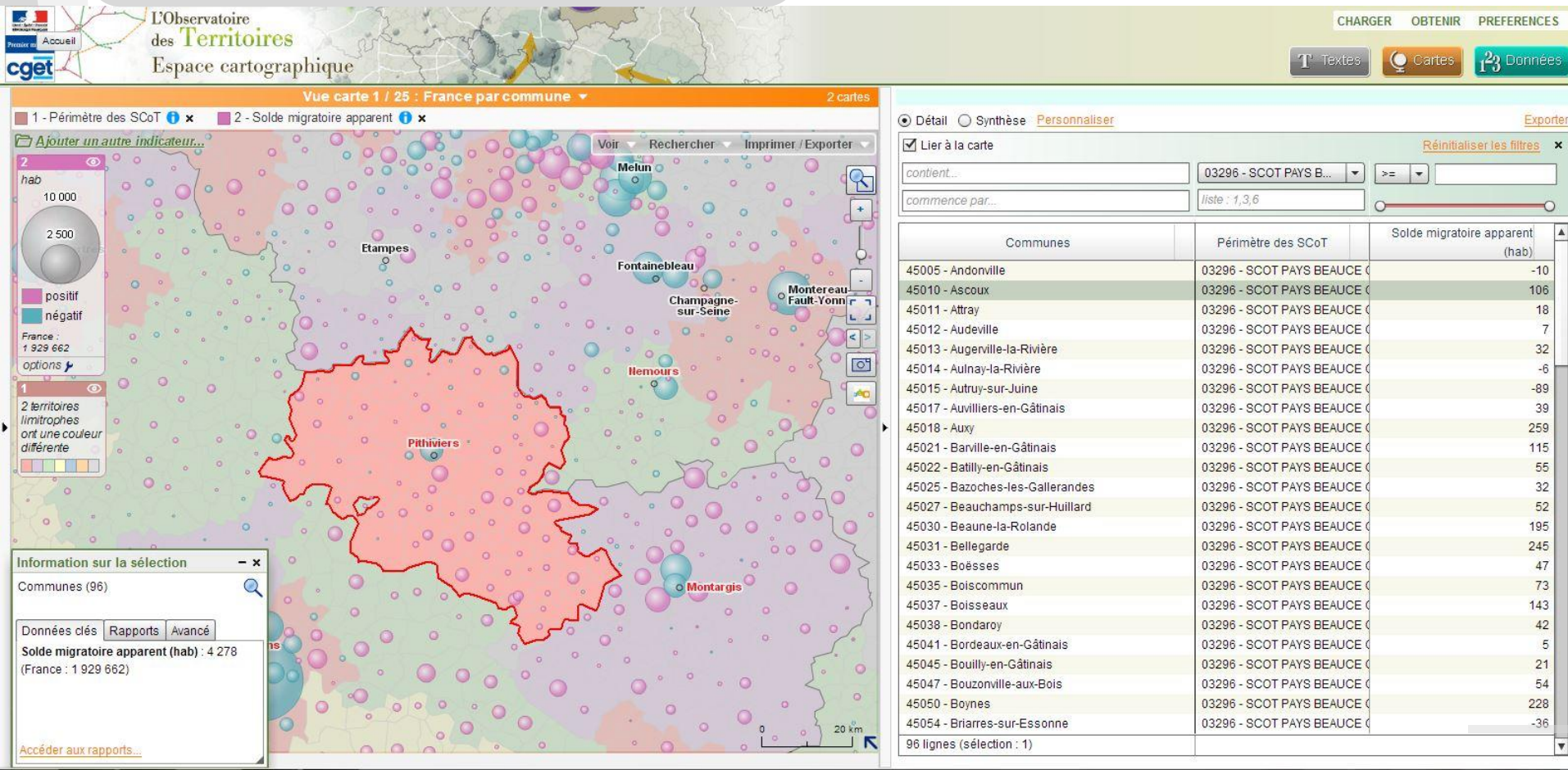
LES APPLICATIONS CARTOGRAPHIQUES

L'Observatoire des Territoires

<http://carto.observatoire-des-territoires.gouv.fr>

Exemple d'utilisation :

Solde migratoire apparent entre 1999 et 2010 par commune avec les périmètres de SCot



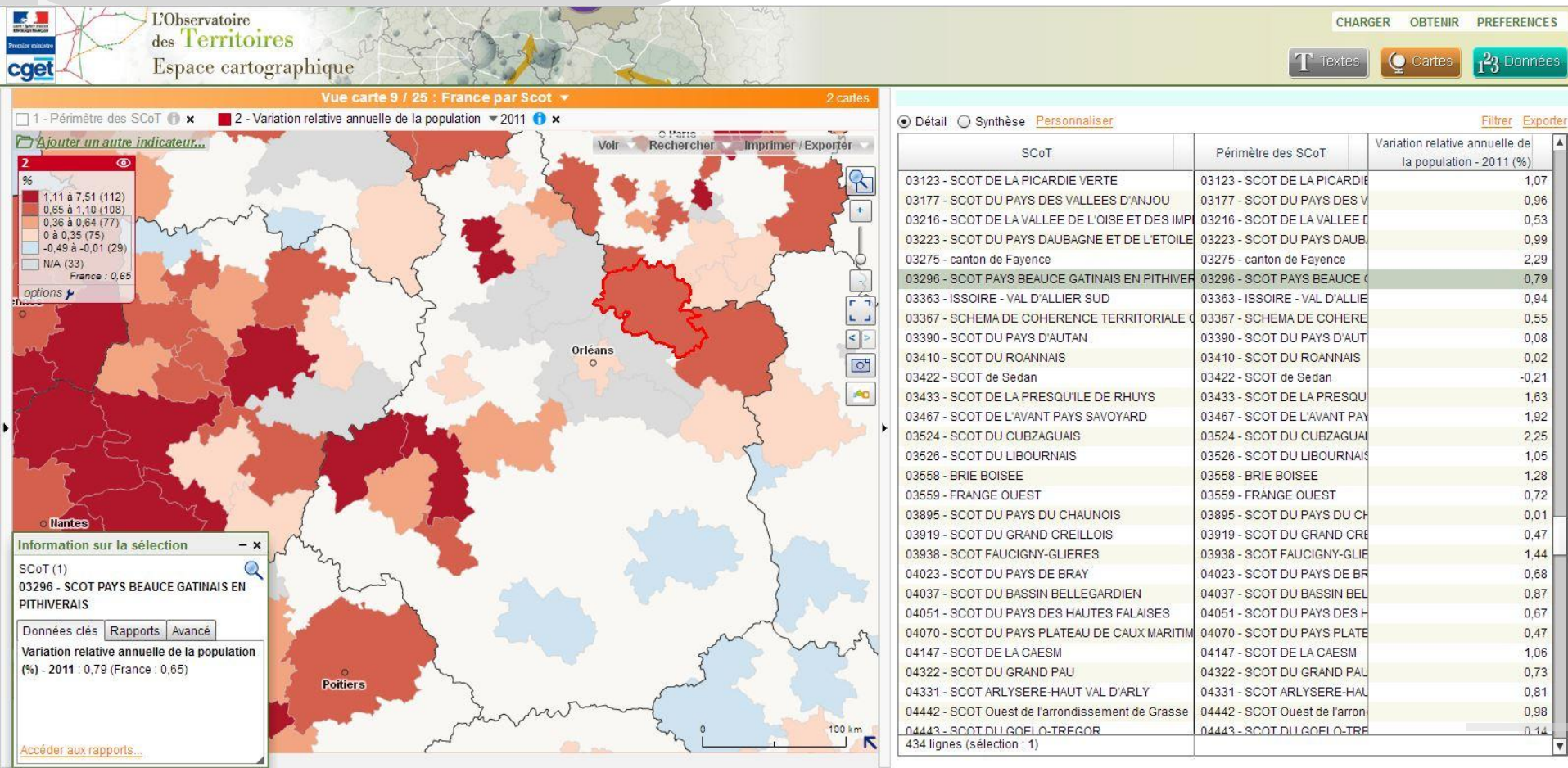
LES APPLICATIONS CARTOGRAPHIQUES

L'Observatoire des Territoires

Exemple d'utilisation :

Variation annuelle de la population en 2011 par territoire de SCoT

<http://carto.observatoire-des-territoires.gouv.fr>



LES APPLICATIONS CARTOGRAPHIQUES

GEOIDD est l'outil de cartographie interactive du Service de l'Observation et des Statistiques (SOeS). Il permet de cartographier de nombreuses informations liées au développement durable

Données disponibles :

- Espaces artificialisés
- Qualité de l'air
- Qualité et gestion des eaux
- Biodiversité et espaces protégés
- Sols et sous-sol
- Agriculture
- Energie-Industrie
- Tourisme
- Population-Logement
- Economie-Emploi
- Construction et Logements



Vient en complémentarité de l'application Observatoire des Territoires : il est possible de récupérer les données d'un site à l'autre.

L'application GEOIDD

<http://geoidd.developpement-durable.gouv.fr>

Descriptif

Echelles des données	Différentes échelles disponibles plus ou moins précises selon les indicateurs.
Accessibilité	Grand public
Format des données téléchargeables	.pdf, .jpg (cartes), .xls, rapports (pdf)
Les +	Possibilité de filtrer et d'exporter les données locales par périmètre de SCoT.
Les -	Peu d'indicateurs, avec souvent une seule date de référence (la plus récente)

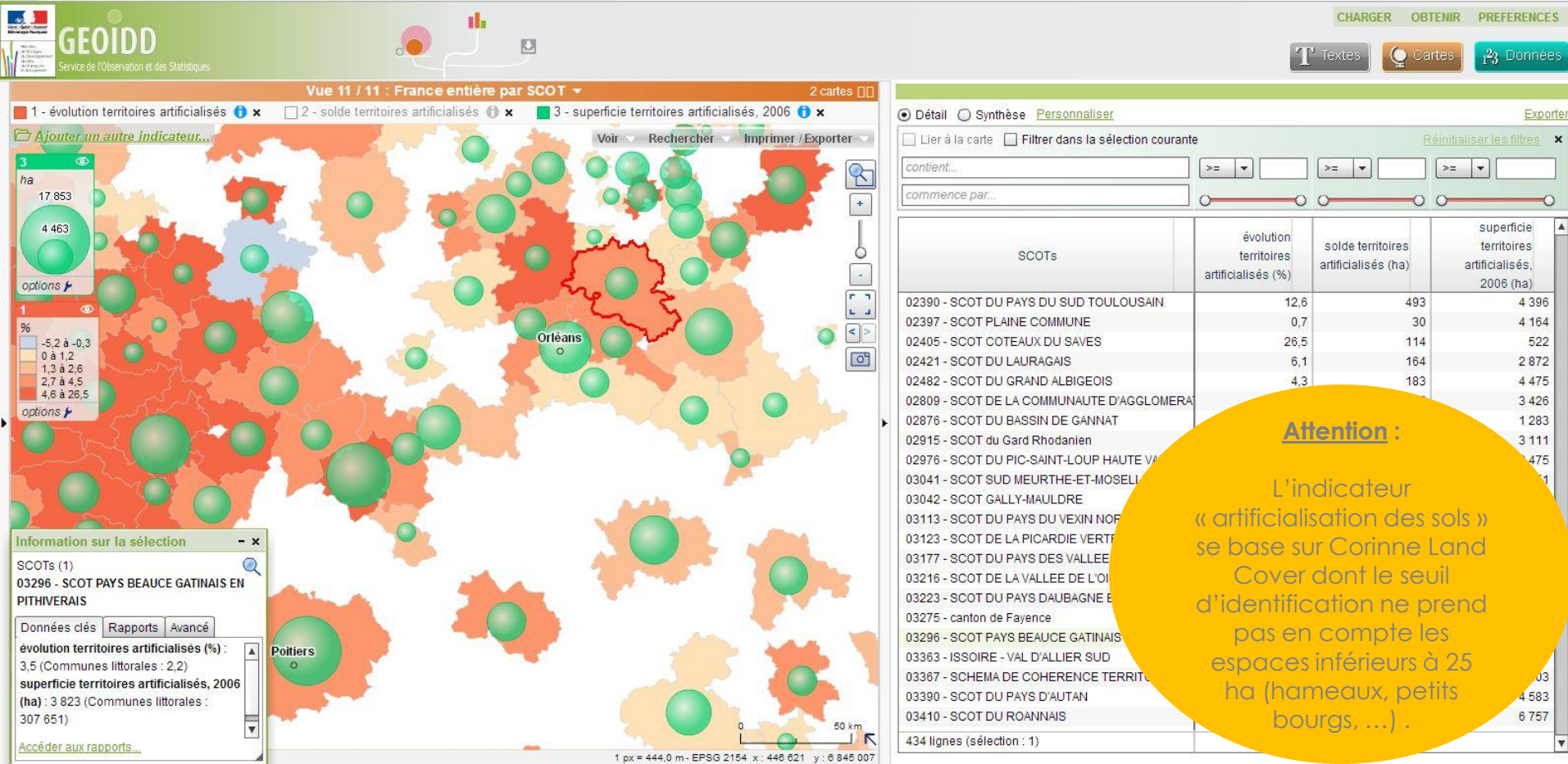
LES APPLICATIONS CARTOGRAPHIQUES

L'application GEOIDD

<http://geoidd.developpement-durable.gouv.fr>

Exemple d'utilisation :

Artificialisation des sols entre 2000 et 2006 par territoire de SCoT



Attention :

L'indicateur « artificialisation des sols » se base sur Corinne Land Cover dont le seuil d'identification ne prend pas en compte les espaces inférieurs à 25 ha (hameaux, petits bourgs, ...).

LES APPLICATIONS CARTOGRAPHIQUES

L'application CARMEN

<http://carmen.naturefrance.fr>

L'application **CARMEN** est dédiée aux producteurs de données souhaitant partager leurs données à travers web.

Données disponibles :

De nombreuses données environnementales (zonages réglementaires, eau, territoires à risque ...)

Descriptif

Echelles des données	Différentes échelles disponibles plus ou moins précises selon les indicateurs.
Accessibilité	Certaines cartes accessibles par le grand public
Format des données téléchargeables	Téléchargeables en format SIG (.shp, .tab...), format image
Les +	De nombreuses données disponibles sur l'environnement



LES APPLICATIONS CARTOGRAPHIQUES

L'application CARMEN

<http://carmen.naturefrance.fr>

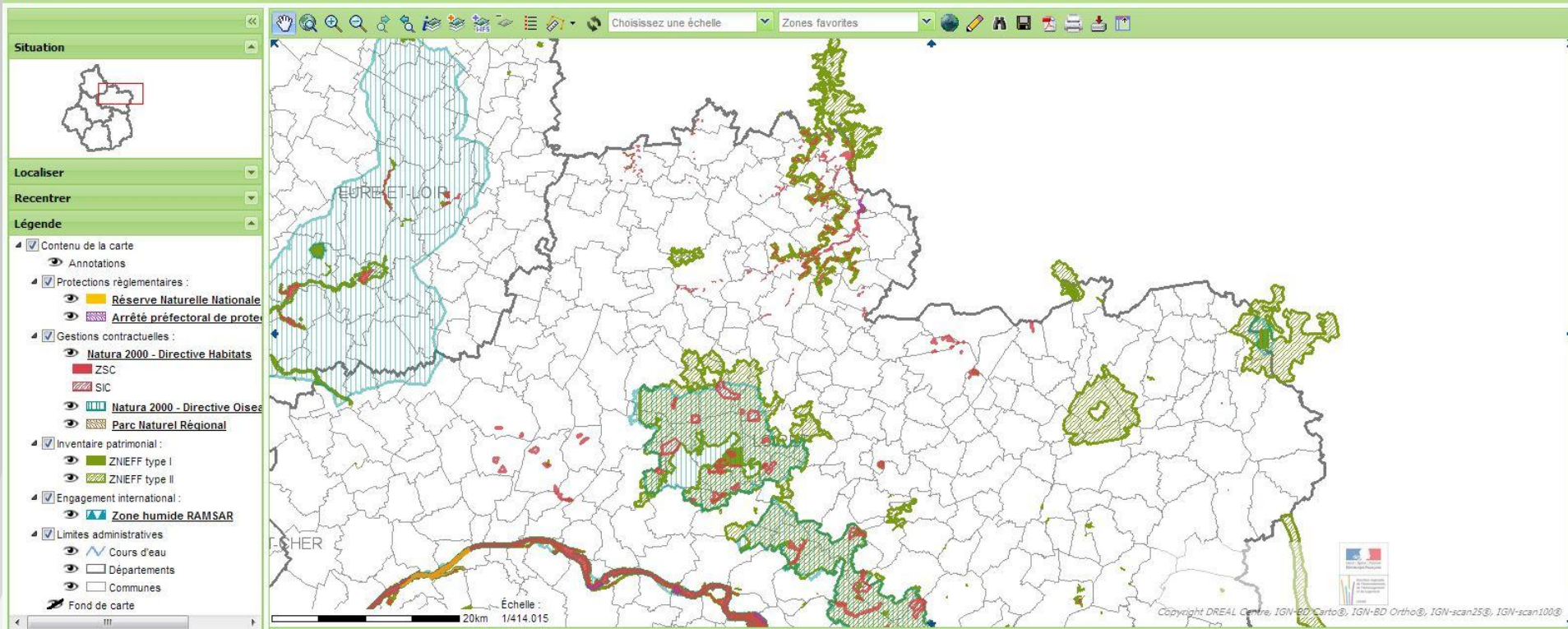
Exemple d'utilisation :

Zonages du domaine de la biodiversité sur le Nord Loiret

DREAL Centre, DREAL de bassin Loire-Bretagne

Zonages du domaine de la Biodiversité

Accès aux autres cartes interactives



LES AUTRES BASES DE DONNÉES

Les données de Sit@del2 proviennent des formulaires de permis de construire de logements et de locaux.

Indicateurs disponibles (pour les logements) :

Nombre de logements (autorisés ou commencés) par commune pour une année n,

Type de logements par commune pour une année n,

Surface des logements par type par commune pour une année n,

...

NB : Les données sont anonymes. Les logements et locaux ne sont pas géolocalisés à la parcelle mais uniquement par commune.

La base de données SITADEL2

<http://developpement-durable.bsocom.fr/statistiques/ReportFolders/reportFolders.aspx>

Descriptif

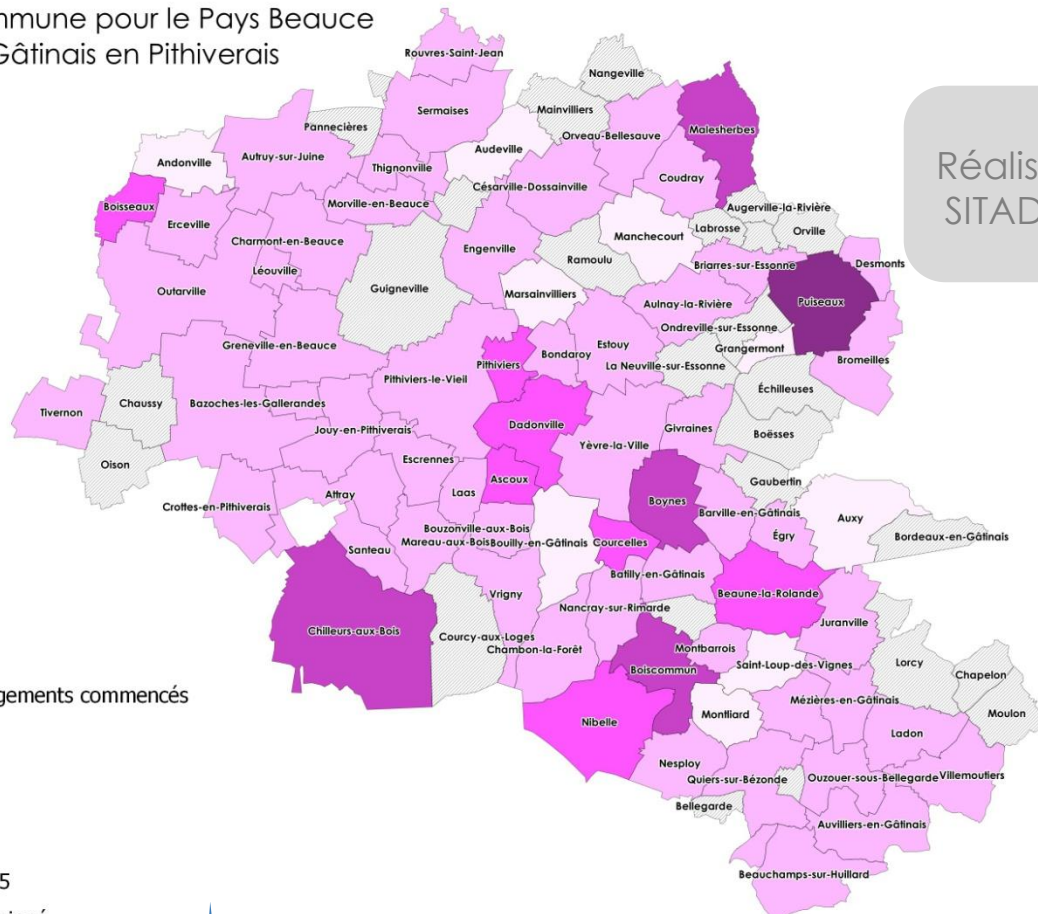
Echelles des données	Communales
Accessibilité	Grand public
Format des données téléchargeables	.ivt, .xls, .csv
Les +	Données communales allant jusqu'en 2004
Les -	Pas de possibilité de télécharger les données communales par territoire de SCoT .

LES AUTRES BASES DE DONNÉES

La base de données SITADEL 2

<http://developpement-durable.bsocom.fr/statistiques/ReportFolders/reportFolders.aspx>

Logements commencés en 2012
par commune pour le Pays Beauce
Gâtinais en Pithiverais



Nombre de logements commencés



Exemple d'utilisation :

Réalisation d'une carte à partir des données SITADEL 2 sur le nombre de logements neufs commencés en 2012

Limite d'utilisation :

Le nombre de communes « non renseignées » est important et varie selon les années, ce qui rend les analyses comparatives difficiles.

Ex : Pour l'année 2012, 23 des 96 communes du Pays Beauce Gâtinais en Pithiverais ne sont pas renseignées.

LES AUTRES BASES DE DONNÉES

Les fichiers fonciers : MAJIC 3

MAJIC III capitalise les données foncières à l'échelle cadastrale. Les données sont issues des fichiers de la DGI (Direction Générale des Impôts). Leur vocation première est fiscale (calcul taxe d'habitation...).

Démarches du Pays pour obtenir la BD MAJIC3 :

- Demande de mises à disposition des données géographiques de la DREAL (via la DDT)
- Signature d'un acte d'engagement pour l'utilisation des données.

Les données sont transmises sous format EDIGEO, qui n'est pas un format SIG. Il faut disposer d'un logiciel spécifique pour permettre une exploitation sous SIG.

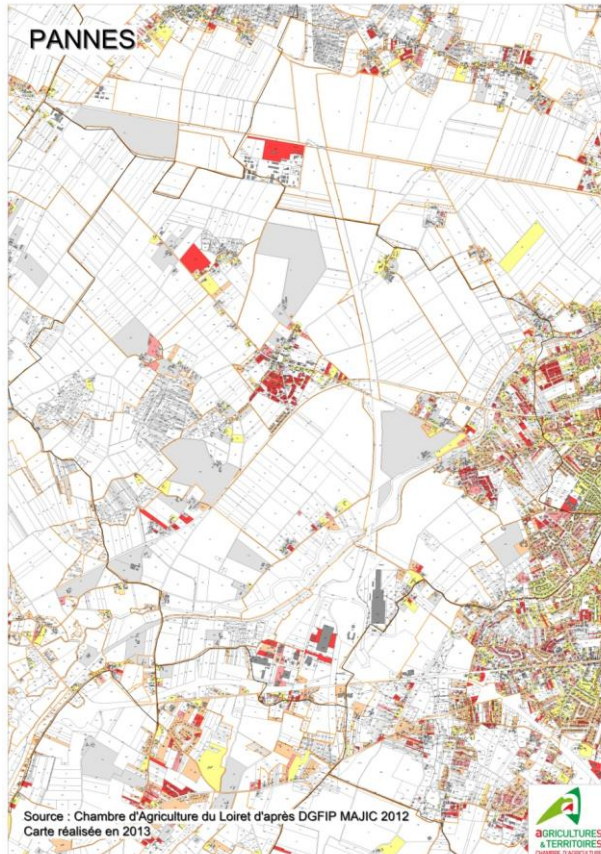
Données disponibles :

Propriétaire, année de construction du bâti, surface de la parcelle, surface du bâti ...

Descriptif

Echelle des données	Parcellaire
Accessibilité	Mise à disposition pour une collectivité ou un organisme assurant une mission de service public (via la DDT)
Format des données livrées	EDIGEO
Les +	Précision de la donnée, Très bon outil pour mesurer la consommation foncière.
Les -	Format de livraison EDIGEO : conversion nécessaire pour une mise sous SIG

LES AUTRES BASES DE DONNÉES



Les fichiers fonciers : MAJIC 3

Principale contrainte :

La conversion des données EDIGEO en format SIG nécessite des compétences et des moyens techniques adaptés, qui ne sont pas à la portée de toutes les collectivités locales.

Exemple d'exploitation :

Réalisation d'une carte de l'évolution des parcelles construites sur la commune de Pannes.

Réalisation : Chambre d'Agriculture du Loiret pour le SCoT Montargois en Gâtinais

LES AUTRES BASES DE DONNÉES

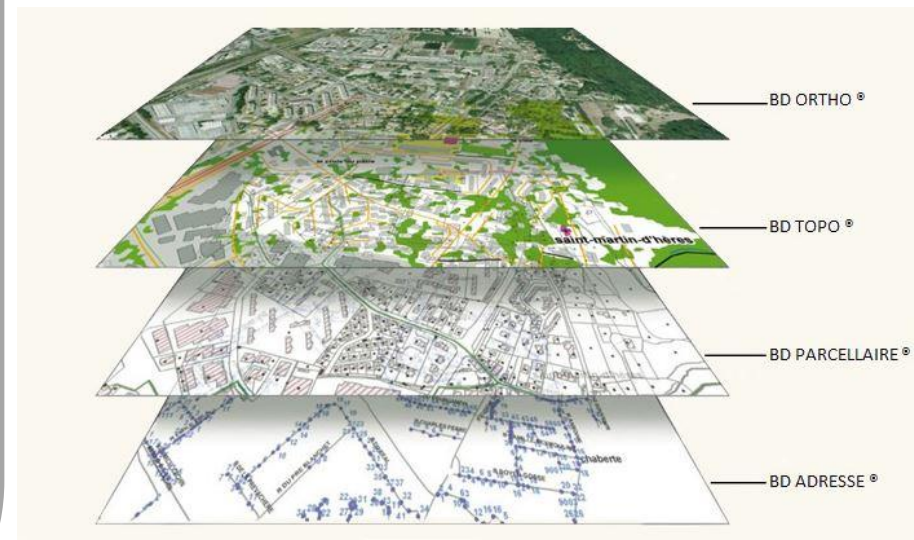
Le RGE élaboré par l'IGN réunit quatre bases de données géographiques numériques :

- la BD ORTHO® : images numériques géoréférencées.
- la BD TOPO® : du réseau routier revêtu, du réseau ferroviaire, du réseau électrique de transport (haute et très haute tension), du réseau hydrographique dont la continuité est assurée au mieux sauf en zones plates, des bâtiments
- la BD ADRESSE® : adresses, limites administratives...
- la BD PARCELLAIRE® : cadastre numérique, géoréférencée et continu.

Le données du RGE sont gratuite pour une mission de service public ne revêtant pas un caractère industriel ou commercial.

Le Référentiel géographique à Grande Echelle® (RGE)

<http://www.ign.fr/institut/activites/referentiel-a-grande-echelle>



Les données du RGE sont visualisables sur l'application Géoportail

LES AUTRES BASES DE DONNÉES

Descriptif

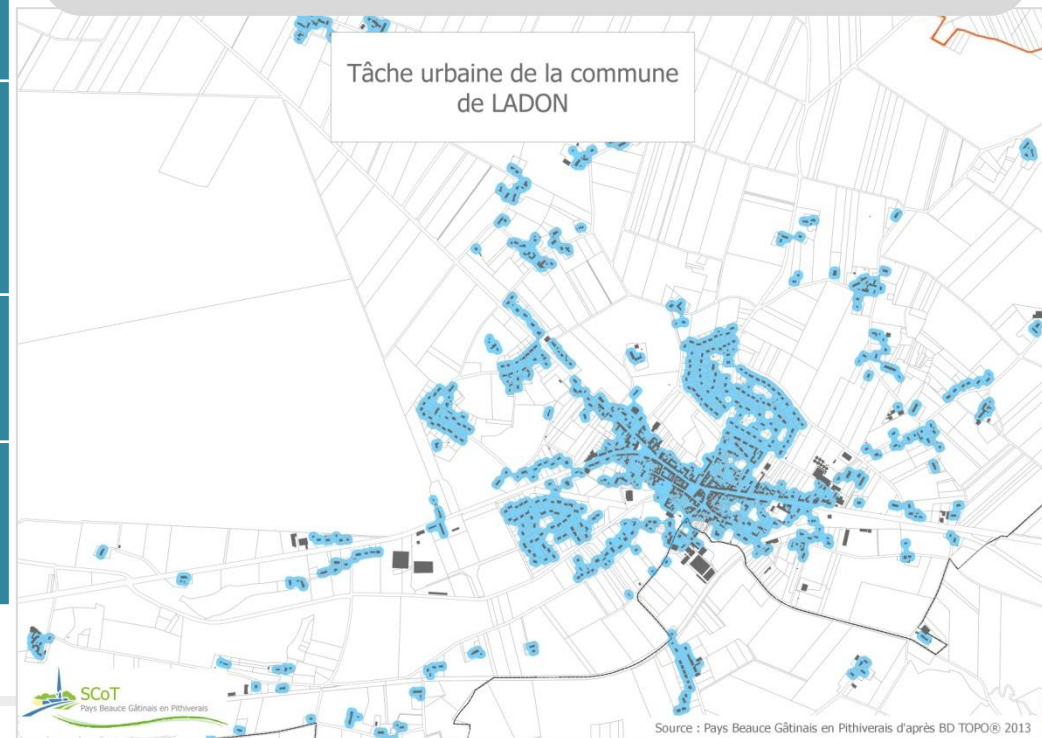
Echelle des données	Jusqu'à la parcelle
Accessibilité	Mise à disposition pour une collectivité ou un organisme assurant une mission de service public (via le Conseil Général)
Format des données livrées	Format SIG (.shp...).
Les +	Précision de la donnée, Très bon outil pour mesurer la consommation foncière.
Les -	Format de livraison EDIGEO

Le Référentiel géographique à Grande Echelle® (RGE)

<http://www.ign.fr/institut/activites/referentiel-a-grande-echelle>

Exemple d'utilisation :

Réalisation d'une carte de la tâche urbaine d'une commune à partir de la BD TOPO® 2013



LES AUTRES BASES DE DONNÉES

GEOKIT

GEOKIT est une application interne au ministère de l'écologie et aux services déconcentrés de l'Etat.

Elle regroupe les données issues de SITADEL 2 (constructions neuves) ainsi que les données INSEE (démographie, population...).

Les données issues de cette application ne sont accessibles que par les services de l'Etat. Les collectivités locales doivent solliciter directement les DDT pour obtenir les données issues de GEOKIT.

Descriptif

Echelles des données	Jusqu'à l'échelle communale
Accessibilité	Les services de l'Etat (DDT) fournissent les données aux collectivités sur demande.
Format des données livrées	Formats .xls, SIG...
Les +	Possibilité d'extraire les données selon un périmètre souhaité (Pays, Communauté de Communes...).
Les -	L'application n'est pas accessible par le grand public (sur internet) alors que les données sont publiques.

CAS PARTICULIER

Les sites internet des DDT : données sur les documents d'urbanisme

Parmi les différentes informations qui sont diffusées sur les sites internet des DDT de la Région Centre, certains d'entre eux mettent en ligne des données sur les documents d'urbanismes existants sur le territoire départemental.

Sites internet des DDT	Carte « couverture des documents d'urbanisme »	Tableau « état d'avancement des documents d'urbanisme »	Lien vers une application SIG en ligne
DDT 45	Format pdf	Format pdf	-
DDT 41	Format pdf	Format pdf	« GÉOCENTRE » (simple consultation)
DDT 37	-	-	-
DDT 36	-	-	-
DDT 18	Format pdf	Format pdf	« CARTELIE » (simple consultation)
DDT 28	-	-	-

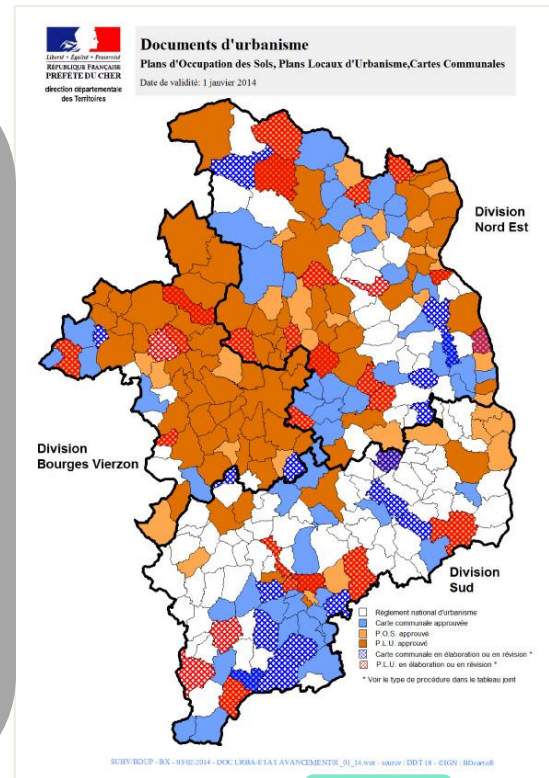
Limite :

Le format .pdf des cartes et données sur l'état d'avancement des documents d'urbanisme ne permet pas une exploitation directe par un SIG.

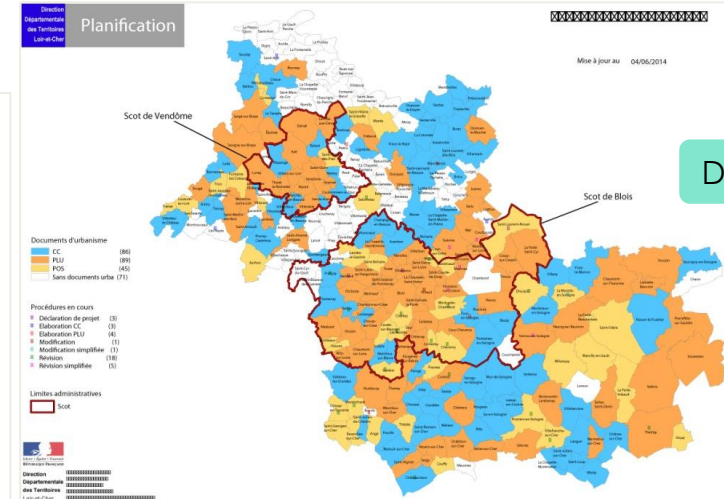
CAS PARTICULIER

Les sites internet des DDT : données sur les documents d'urbanisme

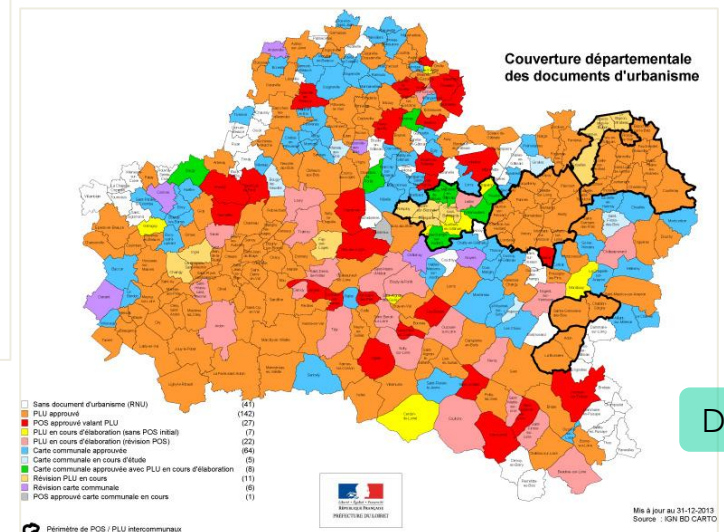
Seulement trois DDT de la Région Centre mettent en ligne une carte d'état d'avancement des documents d'urbanisme (en format pdf) avec des niveaux d'information et des typologies différents selon les sources.



DDT 18



DDT 41




DDT 45

CAS PARTICULIER

Les sites internet des DDT : données sur les documents d'urbanisme

DDT 37 : Utilisation de l'application CARTELIE

 Documents d'urbanisme communaux

Gestionnaires

Thèmes

Localisation administrative

Choisissez une commune

Localiser

Localisation à l'adresse

Rue, Avenue, Hameau... :

Code postal et/ou localité :

Rechercher

Recherches


Recherche par lieux-dits :

Commune :

Lieu-dit :

Rechercher

Carte



Zonages POS-PLU

- A : agricole
- AUc : à urbaniser alternatif
- AUs : à urbaniser bloqué
- N : naturel
- Nh : naturel constructible
- U : urbanisé

Secteurs de Carte Communale

- Ouvert à la construction
- Réservé aux activités
- Fermé à la construction

Prescriptions (Surfaciques)

- Espace Boisé Classé
- Sect. avec limitat* de la constructibilité ... pour nuisances, risques
- Secteur avec disposition de reconstruction/démolition (L123-1-5 1)
- Emplacement Réservé
- Élément de paysage, de patrim. à protéger
- Terrain cultivé à protéger en zone urbaine
- Emplacement Réservé Logement
- Limitat* particulières d'implantat* des construct*

Echelles : Intercommunale à parcellaire

Accessibilité : Grand public

Téléchargement des données : pdf

veloppement durable et de l'Énergie

CAS PARTICULIER

Les sites internet des DDT : données sur les documents d'urbanisme

DDT 41 : Utilisation de l'application GEOCENTRE

Portail d'urbanisme des droits du sol en Loir-et-Cher

Géo-CENTRE

Localiser

Commune: Saisir les premières lettres

Section: Saisir les premières lettres

Numero: Saisir les premières lettres

Lieu-dit: Saisir les premières lettres

localiser

Légende

Tous les thèmes

Documents d'urbanisme

- CC
- PLU
- POS
- SCAN1000
- Urbanisme
 - Prescriptions ponctuelles
 - Prescriptions surfaciques
 - 01 - espace boisé classé
 - 05 - emplacement réservé
 - 07 - élément de paysage
 - 09 - emplacement réservé Igt
 - 11 - limitation particulière
 - 16 - bâtiment agricole (Chgt de destination)
 - 17 - secteur programme listé
 - 18 - orientation d'aménagement

Echelle : 1 / 250 000

Position : 576029.03, 6692...

carto.geo-centre.fr/1/ddt41_portail_urbanisme.map#

Echelles : Intercommunale > parcellaire
 Accessibilité : Grand public
 Téléchargement des données : pdf

SYNTHÈSE

Quelles sources pour quelle thématique?

		THÉMATIQUES DE SUIVI							
		DOCUMENTS D'URBANISME	POPULATION / DÉMOGRAPHIE	CONSTRUCTION / LOGEMENTS	CONSOMMATION FONCIÈRE	ENVIRONNEMENT	TRANSPORTS	ZONES D'ACTIVITÉS	EMPLOIS
SOURCES ET PORTAILS	GÉOCENTRE								
	OBSERVATOIRE DES TERRITOIRES								
	GEOIDD								
	CARMEN								
	SITADEL 2								
	RGE								
	MAJIC 3								
	GÉOKIT								





MERCI POUR VOTRE ATTENTION !

CONTACT

Eloïse ELISA
Chef de projets SCoT et Développement durable
Pays Beauce Gâtinais en Pithiverais

Scot.pbgp@orange-business.fr
02 38 30 82 61