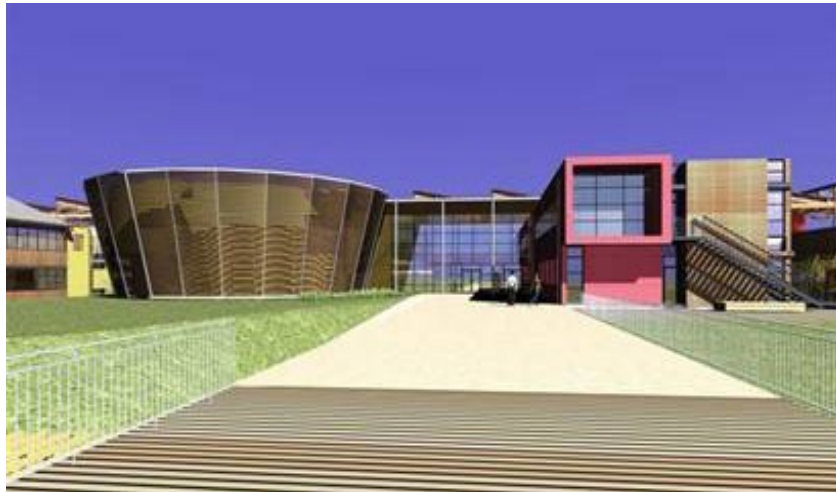


Thème	Territoire	Fiche-bonne pratique	
Énergie pour le bâtiment	SUBDRAY (CHER)	EB_02_18	Date : août 2010

Lycée agricole de Subdray





le Grenelle Environnement

Historique/Contexte	Lycée agricole de Bourges vétuste en 2005 Création du lycée agricole d'aujourd'hui
Calendrier	Inauguré en 2009
Territoire	Commune du Subdray – Cher (18)
Maître d'ouvrage	Conseil régional
Maître d'œuvre	Equipe Atelier Carre D'ARCHE
Objectifs	-Efficacité énergétique, économie d'énergie -Amélioration des objectifs de la RT 2005 de 30% - Filière bois (à valider)
Travaux	Implanté sur 240 hectares, l'ensemble comprend un lycée, une exploitation agricole, un gymnase et deux centres de formation, un pour les apprentis et un pour adultes
Difficultés	Délai court (15mois)
Sensibilisation	Le Guide de la Qualité pour des Constructions Durables (GQCD) est l'expression claire et systémique des exigences et des performances recommandées par le maître d'ouvrage à ses partenaires de l'acte de construire pour répondre aux attentes régionales. Ses objectifs sont d'améliorer le niveau de qualité des projets immobiliers, la performance énergétique des établissements, et de donner les moyens d'atteindre ces exigences.
Coût de l'opération	74 M€ Le Maître d'Ouvrage finance non seulement l'investissement que représentent les bâtiments, mais aussi l'exploitation et la maintenance de l'établissement.
Financeurs	Conseil régional
Politiques publiques de référence	HQE
Finalités du développement durable	Lutte contre les changements climatiques
Évaluation	
Singularité	Le bois est utilisé dans la construction des bâtiments et comme source d'énergie (chaufferie bois énergie).



le Grenelle Environnement

	<p>La verrière qui dessert l'établissement est composée de panneaux photovoltaïques qui produiront de l'électricité, tandis que des capteurs thermiques fourniront l'eau chaude. Les toitures végétalisées contribueront à l'isolation, quand les jardins filtrants serviront de station d'épuration naturelle.</p> <p>Un traitement paysager du site avec le développement des zones boisées en fait un chantier à faibles nuisances,</p>
Contacts	

Rédacteur	<p>Correspondant Aménagement Durable pour le Cher et l'Indre- Service Bâtiment Logement et Aménagement Durable –DREAL Centre – Tél : 02 54 53 21 35</p>
------------------	---