

# Construction de logements

## Résultats à fin Mai 2012 (Région Centre)

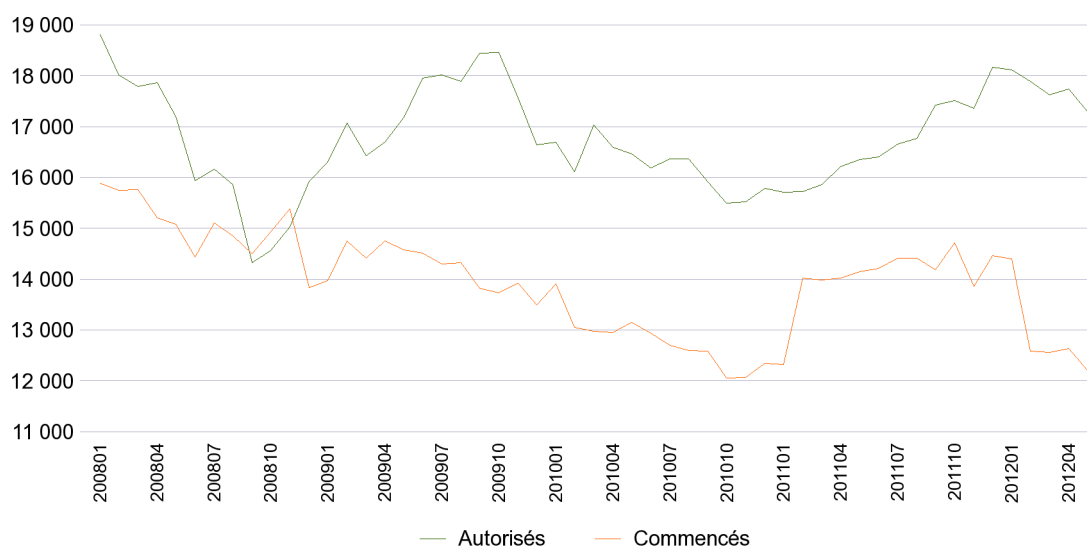
	Mai 2012		Créations des 3 derniers mois		Créations des 12 derniers mois	
	Créations	Cumul	Variation en % (1)	Cumul	Variation en % (2)	
<b>Autorisés</b>	926	3 999	-13,0%	17 297	5,8%	
<b>Selon le type de construction</b>						
Construction neuve	802	3 499	-10,6%	15 241	6,6%	
Construction sur bâtiment existant	124	500	-26,6%	2 056	-0,2%	
<b>Selon le type de logement</b>						
Logements ordinaires	895	3 645	4,0%	16 217	11,2%	
individuels purs	453	1 657	-15,9%	7 235	-12,1%	
individuels groupés	299	635	10,4%	3 029	11,4%	
collectifs	143	1 353	40,8%	5 953	63,5%	
En résidence	31	354	-67,5%	1 080	-38,9%	
<b>Commencés</b>	638	2 507	-13,3%	12 201	-13,7%	
<b>Selon le type de construction</b>						
Construction neuve	556	2 185	-17,4%	10 786	-16,5%	
Construction sur bâtiment existant	82	322	29,8%	1 415	14,9%	
<b>Selon le type de logement</b>						
Logements ordinaires	627	2 485	-13,2%	10 777	-20,5%	
individuels purs	431	1 396	-20,2%	5 714	-17,0%	
individuels groupés	87	468	26,1%	1 944	-31,9%	
collectifs	109	621	-16,3%	3 119	-18,2%	
En résidence	11	22	-26,7%	1 424	>100%	

(1) 3 derniers mois de l'année N/ 3 même mois de l'année N-1 Source: SOeS, Sit@del2 date de prise en compte

(2) 12 derniers mois/ 12 mois précédents

### Nombre de logements cumulés sur 12 mois

Unité: logements



Source: SOeS, Sit@del2 date de prise en compte

## Les logements autorisés et commencés par département

	Juin 2012	Créations des 3 derniers mois		Créations des 12 derniers mois	
	Créations	Cumul	Variation en % (1)	Cumul	Variation en % (2)
<b>CHER</b>					
<b>Total logements autorisés</b>	194	455	0,7%	2 436	25,8%
Logements ordinaires	194	455	0,9%	2 407	24,8%
individuel	163	315	4,3%	1 345	0,4%
collectif	31	140	-6,0%	1 062	80,3%
<b>Total logements commencés</b>	74	210	-40,3%	1 361	-37,7%
Logements ordinaires	74	210	-40,3%	1 332	-32,6%
individuel	64	162	-39,3%	936	-36,9%
collectif	10	48	-43,5%	396	-19,8%
<b>EURE-ET-LOIR</b>					
<b>Total logements autorisés</b>	90	372	-51,5%	2 116	-13,2%
Logements ordinaires	90	372	-42,0%	2 116	-8,4%
individuel	76	264	-30,9%	1 529	-3,2%
collectif	14	108	-58,3%	587	-19,8%
<b>Total logements commencés</b>	56	245	-32,3%	1 199	-39,5%
Logements ordinaires	56	245	-32,3%	1 199	-36,9%
individuel	54	176	2,3%	857	-27,4%
collectif	2	69	-63,7%	342	-52,4%
<b>INDRE</b>					
<b>Total logements autorisés</b>	49	156	-18,8%	739	-12,0%
Logements ordinaires	49	156	-4,3%	735	-9,4%
individuel	46	145	-5,8%	663	-13,3%
collectif	3	11	22,2%	72	56,5%
<b>Total logements commencés</b>	33	135	-44,7%	618	-22,1%
Logements ordinaires	33	135	-38,4%	587	-21,0%
individuel	33	135	-30,8%	522	-26,0%
collectif	0	0	-100,0%	65	71,1%
<b>INDRE-ET-LOIRE</b>					
<b>Total logements autorisés</b>	226	1 616	29,3%	4 725	4,9%
Logements ordinaires	226	1 419	93,6%	4 475	17,2%
individuel	145	523	-11,2%	2 221	-16,1%
collectif	81	896	>100%	2 254	92,5%
<b>Total logements commencés</b>	113	477	-34,7%	3 571	-8,7%
Logements ordinaires	113	467	-36,1%	2 770	-24,5%
individuel	105	415	-24,8%	1 789	-22,0%
collectif	8	52	-70,9%	981	-28,7%
<b>LOIRET</b>					
<b>Total logements autorisés</b>	249	990	-33,1%	5 439	17,9%
Logements ordinaires	218	835	-21,5%	4 694	20,3%
individuel	218	656	-8,6%	3 039	0,9%
collectif	0	179	-48,3%	1 655	85,7%
<b>Total logements commencés</b>	246	1 068	24,9%	3 753	4,2%
Logements ordinaires	235	1 057	24,4%	3 218	-10,5%
individuel	161	665	12,9%	2 243	-16,4%
collectif	74	392	50,2%	975	6,9%
<b>LOIR-ET-CHER</b>					
<b>Total logements autorisés</b>	118	410	-9,7%	1 842	-8,9%
Logements ordinaires	118	408	-10,1%	1 790	-1,5%
individuel	104	389	-2,8%	1 467	-8,7%
collectif	14	19	-64,8%	323	53,1%
<b>Total logements commencés</b>	116	372	6,6%	1 699	1,6%
Logements ordinaires	116	371	6,3%	1 671	0,1%
individuel	101	311	-10,1%	1 311	-6,0%
collectif	15	60	>100%	360	30,9%

(1) 3 derniers mois de l'année N/ 3 même mois de l'année N-1

Source: SOeS, Sit@del2 date de prise en compte

(2) 12 derniers mois/ 12 mois précédents