

Construction de logements

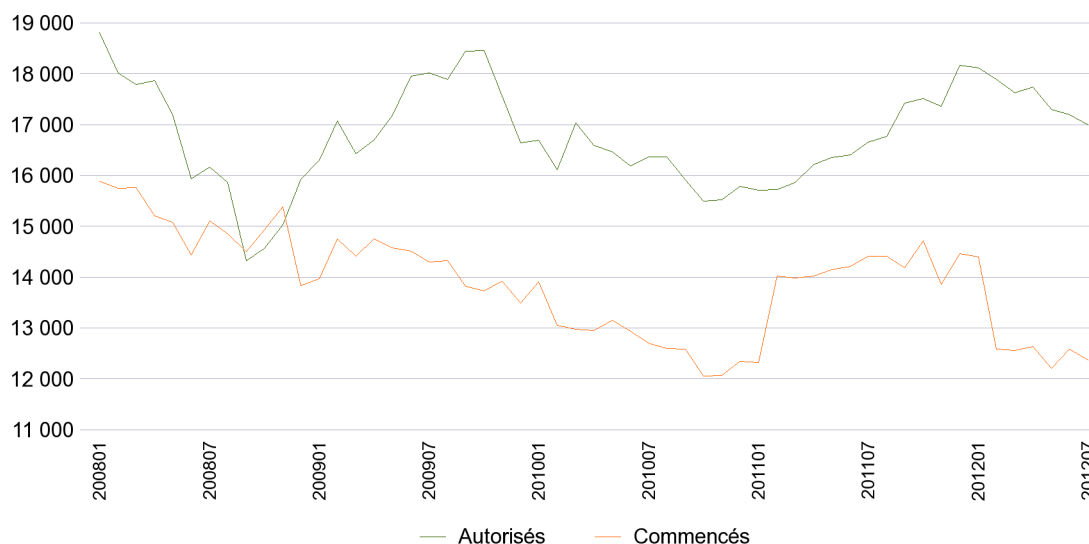
Résultats à fin Juillet 2012 (Région Centre)

	Juillet 2012	Créations des 3 derniers mois		Créations des 12 derniers mois	
	Créations	Cumul	Variation en % (1)	Cumul	Variation en % (2)
Autorisés	1 371	3 481	-17,6%	16 998	2,1%
Selon le type de construction					
Construction neuve	1 234	3 064	-19,4%	14 940	2,6%
Construction sur bâtiment existant	137	417	-2,3%	2 058	-1,8%
Selon le type de logement					
Logements ordinaires	1 342	3 421	-12,0%	16 015	7,4%
individuels purs	564	1 597	-16,5%	7 131	-11,1%
individuels groupés	232	721	0,1%	2 978	12,8%
collectifs	546	1 103	-12,0%	5 906	39,0%
En résidence	29	60	-82,4%	983	-43,6%
Commencés	835	2 727	-8,8%	12 365	-14,2%
Selon le type de construction					
Construction neuve	781	2 361	-13,4%	10 879	-16,9%
Construction sur bâtiment existant	54	366	37,6%	1 486	13,6%
Selon le type de logement					
Logements ordinaires	835	2 510	-14,9%	10 770	-21,8%
individuels purs	475	1 427	-17,2%	5 627	-18,4%
individuels groupés	113	305	-46,9%	1 764	-38,8%
collectifs	247	778	19,1%	3 379	-15,6%
En résidence	0	217	>100%	1 595	>100%

(1) 3 derniers mois de l'année N/ 3 même mois de l'année N-1 Source: SOeS, Sit@del2 date de prise en compte
(2) 12 derniers mois/ 12 mois précédents

Nombre de logements cumulés sur 12 mois

Unité: logements



Source: SOeS, Sit@del2 date de prise en compte

Les logements autorisés et commencés par département

	Juillet 2012	Créations des 3 derniers mois		Créations des 12 derniers mois		
	Créations	Cumul	Variation en % (1)	Cumul	Variation en % (2)	
CHER						
Total logements autorisés	81	406	0,7%	2 391	21,2%	
Logements ordinaires	81	406	8,8%	2 391	23,6%	
individuel	59	312	-7,4%	1 270	-7,7%	
collectif	22	94	>100%	1 121	>100%	
Total logements commencés	48	298	-19,2%	1 379	-35,5%	
Logements ordinaires	48	298	-19,2%	1 350	-30,0%	
individuel	48	220	-31,3%	886	-39,4%	
collectif	0	78	59,2%	464	-0,9%	
EURE-ET-LOIR						
Total logements autorisés	452	654	-1,9%	2 252	-10,1%	
Logements ordinaires	452	654	20,9%	2 252	-5,4%	
individuel	169	350	-19,2%	1 479	-9,4%	
collectif	283	304	>100%	773	3,5%	
Total logements commencés	80	371	-8,6%	1 298	-33,6%	
Logements ordinaires	80	371	-8,6%	1 298	-30,7%	
individuel	68	185	-16,7%	811	-30,4%	
collectif	12	186	1,1%	487	-31,0%	
INDRE						
Total logements autorisés	60	202	-2,4%	773	-3,6%	
Logements ordinaires	31	173	-2,8%	740	-4,3%	
individuel	31	124	-23,9%	637	-11,0%	
collectif	0	49	>100%	103	80,7%	
Total logements commencés	103	180	-16,7%	619	-25,0%	
Logements ordinaires	103	180	-16,7%	588	-24,1%	
individuel	103	180	-2,2%	555	-21,5%	
collectif	0	0	-100,0%	33	-51,5%	
INDRE-ET-LOIRE						
Total logements autorisés	417	991	-5,3%	4 734	6,5%	
Logements ordinaires	417	991	-5,3%	4 484	18,0%	
individuel	200	499	-16,1%	2 218	-7,7%	
collectif	217	492	8,8%	2 266	62,4%	
Total logements commencés	318	799	23,7%	3 839	-1,2%	
Logements ordinaires	318	715	12,4%	2 964	-18,4%	
individuel	170	421	-17,6%	1 796	-21,8%	
collectif	148	294	>100%	1 168	-12,6%	
LOIRET						
Total logements autorisés	240	868	-31,3%	5 236	10,4%	
Logements ordinaires	240	837	-27,7%	4 538	10,8%	
individuel	219	711	2,7%	3 077	3,6%	
collectif	21	126	-73,0%	1 461	29,9%	
Total logements commencés	216	765	3,7%	3 775	2,1%	
Logements ordinaires	216	632	-10,9%	3 142	-14,3%	
individuel	129	448	-27,5%	2 124	-21,0%	
collectif	87	184	>100%	1 018	4,1%	
LOIR-ET-CHER						
Total logements autorisés	121	360	-43,7%	1 612	-26,1%	
Logements ordinaires	121	360	-38,9%	1 610	-16,4%	
individuel	118	322	-21,8%	1 428	-8,5%	
collectif	3	38	-78,5%	182	-50,1%	
Total logements commencés	70	314	-49,0%	1 455	-23,7%	
Logements ordinaires	70	314	-48,9%	1 428	-25,0%	
individuel	70	278	-37,2%	1 219	-16,3%	
collectif	0	36	-79,1%	209	-53,2%	

(1) 3 derniers mois de l'année N/ 3 même mois de l'année N-1

Source: SOeS, Sit@del2 date de prise en compte

(2) 12 derniers mois/ 12 mois précédents