

Construction de logements

Résultats à fin Décembre 2012 (Région Centre)

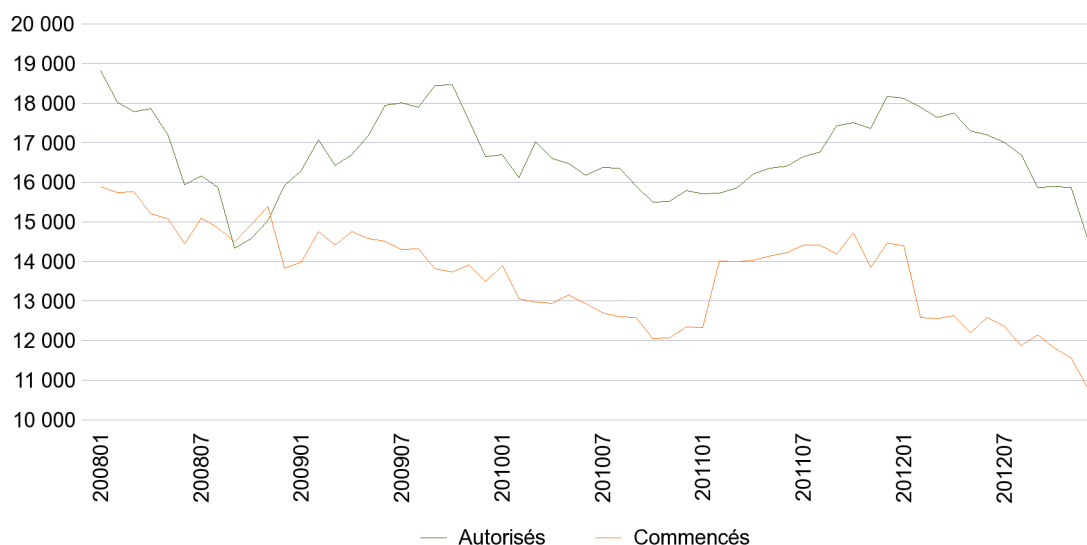
	Décembre 2012		Créations des 3 derniers mois		Créations des 12 derniers mois	
	Créations	Cumul	Variation en % (1)	Cumul	Variation en % (2)	
Autorisés	989	3 421	-27,4%	14 582	-19,7%	
Selon le type de construction						
Construction neuve	897	3 018	-25,7%	12 924	-17,9%	
Construction sur bâtiment existant	92	403	-37,9%	1 658	-31,4%	
Selon le type de logement						
Logements ordinaires	908	3 233	-23,5%	13 873	-14,7%	
individuels purs	494	1 499	-3,2%	6 686	-14,4%	
individuels groupés	158	712	-14,1%	2 560	-13,4%	
collectifs	256	1 022	-44,7%	4 627	-15,9%	
En résidence	81	188	-61,2%	709	-62,6%	
Commencés	923	2 697	-33,3%	10 798	-25,3%	
Selon le type de construction						
Construction neuve	877	2 496	-30,1%	9 631	-25,3%	
Construction sur bâtiment existant	46	201	-57,2%	1 167	-25,1%	
Selon le type de logement						
Logements ordinaires	706	2 455	-18,1%	10 170	-21,1%	
individuels purs	307	1 370	-5,6%	5 377	-16,8%	
individuels groupés	192	397	-26,6%	1 733	-26,3%	
collectifs	207	688	-31,6%	3 060	-24,7%	
En résidence	217	242	-76,8%	628	-60,2%	

(1) 3 derniers mois de l'année N/ 3 même mois de l'année N-1 Source: SOeS, Sit@del2 date de prise en compte

(2) 12 derniers mois/ 12 mois précédents

Nombre de logements cumulés sur 12 mois

Unité: logements



Source: SOeS, Sit@del2 date de prise en compte

Les logements autorisés et commencés par département

	Décembre 201	Créations des 3 derniers mois		Créations des 12 derniers mois	
	Créations	Cumul	Variation en % (1)	Cumul	Variation en % (2)
CHER					
Total logements autorisés	96	363	-55,9%	1 579	-37,8%
Logements ordinaires	96	322	-60,9%	1 538	-38,7%
individuel	96	310	15,7%	1 168	-16,6%
collectif	0	12	-97,8%	370	-66,5%
Total logements commencés	106	418	25,1%	1 445	-26,1%
Logements ordinaires	106	418	25,1%	1 416	-20,1%
individuel	104	299	43,1%	980	-24,2%
collectif	2	119	-4,8%	436	-9,0%
EURE-ET-LOIR					
Total logements autorisés	166	553	8,4%	2 193	-8,8%
Logements ordinaires	128	515	1,0%	2 155	-5,4%
individuel	88	333	11,4%	1 391	-13,4%
collectif	40	182	-13,7%	764	13,7%
Total logements commencés	34	200	-24,0%	1 211	-15,8%
Logements ordinaires	34	200	-24,0%	1 211	-15,8%
individuel	34	192	-16,2%	760	-19,5%
collectif	0	8	-76,5%	451	-8,7%
INDRE					
Total logements autorisés	31	145	-24,9%	683	-20,5%
Logements ordinaires	31	143	-25,9%	650	-21,5%
individuel	31	119	-21,7%	560	-23,7%
collectif	0	24	-41,5%	90	-4,3%
Total logements commencés	44	136	-18,1%	573	-23,7%
Logements ordinaires	44	136	-18,1%	544	-24,9%
individuel	27	109	-19,9%	514	-19,4%
collectif	17	27	-10,0%	30	-65,1%
INDRE-ET-LOIRE					
Total logements autorisés	251	959	-3,9%	4 391	-4,0%
Logements ordinaires	250	958	-4,0%	4 191	5,0%
individuel	139	488	-19,5%	2 029	-17,4%
collectif	111	470	19,9%	2 162	40,6%
Total logements commencés	244	745	-54,1%	2 759	-42,9%
Logements ordinaires	243	720	-27,5%	2 568	-35,8%
individuel	88	397	-14,4%	1 635	-26,5%
collectif	155	323	-38,9%	933	-47,4%
LOIRET					
Total logements autorisés	277	843	-52,7%	4 068	-30,9%
Logements ordinaires	277	779	-40,0%	3 715	-22,7%
individuel	205	586	-17,7%	2 715	-11,2%
collectif	72	193	-67,1%	1 000	-42,9%
Total logements commencés	309	789	-35,3%	3 371	-9,6%
Logements ordinaires	170	650	-21,9%	3 072	-4,6%
individuel	153	459	-19,0%	2 073	-10,2%
collectif	17	191	-27,9%	999	9,5%
LOIR-ET-CHER					
Total logements autorisés	168	558	38,8%	1 668	-12,3%
Logements ordinaires	126	516	28,4%	1 624	-12,3%
individuel	93	375	10,0%	1 383	-8,3%
collectif	33	141	>100%	241	-29,7%
Total logements commencés	186	409	-6,2%	1 439	-18,1%
Logements ordinaires	109	331	-19,5%	1 359	-21,4%
individuel	93	311	-19,8%	1 148	-18,5%
collectif	16	20	-13,0%	211	-34,3%

(1) 3 derniers mois de l'année N/ 3 même mois de l'année N-1

Source: SOeS, Sit@del2 date de prise en compte

(2) 12 derniers mois/ 12 mois précédents