

# Construction de logements

## Résultats à fin Février 2013 (Région Centre)

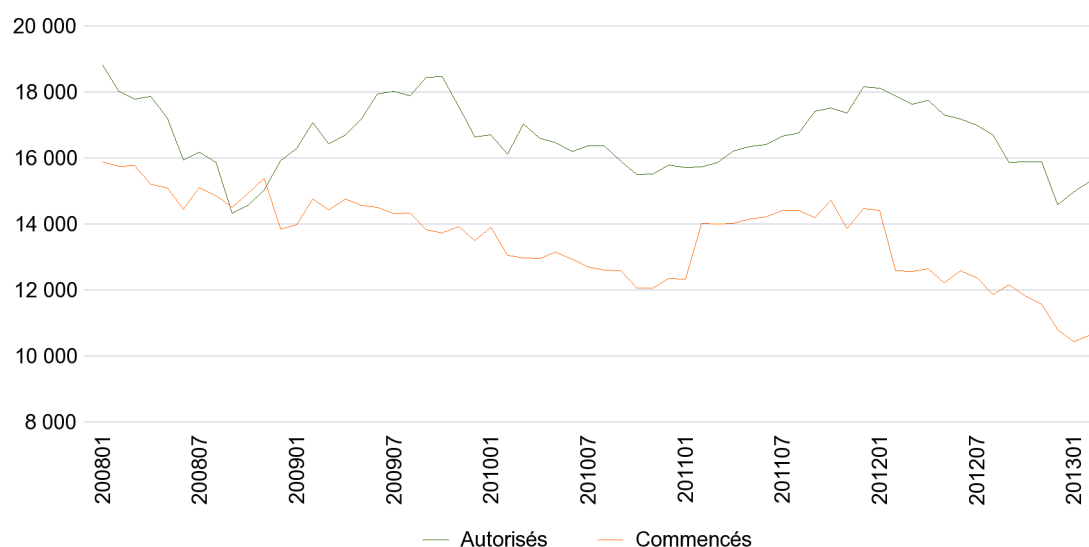
	Février 2013	Créations des 3 derniers mois		Créations des 12 derniers mois	
	Créations	Cumul	Variation en % (1)	Cumul	Variation en % (2)
<b>Autorisés</b>	1 391	4 109	-12,4%	15 297	-14,5%
<b>Selon le type de construction</b>					
Construction neuve	1 250	3 731	-10,7%	13 543	-13,5%
Construction sur bâtiment existant	141	378	-26,2%	1 754	-21,6%
<b>Selon le type de logement</b>					
Logements ordinaires	1 391	3 946	-9,1%	14 508	-9,8%
individuels purs	864	2 157	19,0%	7 100	-5,9%
individuels groupés	227	685	-17,1%	2 656	-10,5%
collectifs	300	1 104	-35,2%	4 752	-14,5%
En résidence	0	163	-53,3%	789	-56,5%
<b>Commencés</b>	961	2 692	-25,9%	10 629	-15,6%
<b>Selon le type de construction</b>					
Construction neuve	853	2 454	-24,4%	9 426	-16,2%
Construction sur bâtiment existant	108	238	-38,0%	1 203	-10,3%
<b>Selon le type de logement</b>					
Logements ordinaires	959	2 472	-18,7%	10 080	-9,6%
individuels purs	410	1 110	-18,6%	5 333	-12,1%
individuels groupés	111	439	-19,4%	1 639	-11,3%
collectifs	438	923	-18,6%	3 108	-4,1%
En résidence	2	220	-62,6%	549	-61,7%

(1) 3 derniers mois de l'année N/ 3 même mois de l'année N-1 Source: SOeS, Sit@del2 date de prise en compte

(2) 12 derniers mois/ 12 mois précédents

### Nombre de logements cumulés sur 12 mois

Unité: logements



Source: SOeS, Sit@del2 date de prise en compte

## Les logements autorisés et commencés par département

	Février 2013	Créations des 3 derniers mois		Créations des 12 derniers mois	
	Créations	Cumul	Variation en % (1)	Cumul	Variation en % (2)
<b>CHER</b>					
<b>Total logements autorisés</b>	119	475	-40,7%	1 575	-35,3%
Logements ordinaires	119	394	-50,8%	1 453	-39,5%
individuel	117	390	10,5%	1 204	-9,6%
collectif	2	4	-99,1%	249	-76,8%
<b>Total logements commencés</b>	200	492	1,2%	1 432	-4,7%
Logements ordinaires	200	492	7,7%	1 432	-2,8%
individuel	55	239	-7,0%	939	-9,8%
collectif	145	253	26,5%	493	13,9%
<b>EURE-ET-LOIR</b>					
<b>Total logements autorisés</b>	152	516	-26,0%	2 121	-15,5%
Logements ordinaires	152	477	-31,6%	2 082	-12,7%
individuel	130	377	-12,7%	1 362	-17,3%
collectif	22	100	-62,3%	720	-2,4%
<b>Total logements commencés</b>	70	171	-48,2%	1 070	-18,7%
Logements ordinaires	70	171	-48,2%	1 070	-18,7%
individuel	68	163	-1,8%	763	-10,6%
collectif	2	8	-95,1%	307	-33,7%
<b>INDRE</b>					
<b>Total logements autorisés</b>	63	243	38,9%	801	3,4%
Logements ordinaires	63	243	40,5%	770	3,8%
individuel	63	228	42,5%	665	-1,0%
collectif	0	15	15,4%	105	50,0%
<b>Total logements commencés</b>	81	156	14,7%	583	-19,8%
Logements ordinaires	79	154	43,9%	581	-13,4%
individuel	33	91	-12,5%	508	-12,7%
collectif	46	63	>100%	73	-18,0%
<b>INDRE-ET-LOIRE</b>					
<b>Total logements autorisés</b>	363	1 239	32,8%	4 855	11,4%
Logements ordinaires	363	1 238	32,7%	4 655	22,9%
individuel	256	644	23,6%	2 222	-2,8%
collectif	107	594	44,2%	2 433	62,0%
<b>Total logements commencés</b>	290	761	-25,3%	2 870	-25,0%
Logements ordinaires	290	760	-12,6%	2 679	-11,7%
individuel	124	354	-23,0%	1 631	-15,3%
collectif	166	406	-1,0%	1 048	-5,4%
<b>LOIRET</b>					
<b>Total logements autorisés</b>	576	1 194	-29,4%	4 264	-28,1%
Logements ordinaires	576	1 194	-11,2%	3 911	-20,6%
individuel	407	846	0,1%	2 868	-7,5%
collectif	169	348	-30,4%	1 043	-42,8%
<b>Total logements commencés</b>	242	787	-26,3%	3 387	-4,3%
Logements ordinaires	242	647	-9,1%	3 110	3,3%
individuel	176	483	0,6%	2 045	-5,6%
collectif	66	164	-29,3%	1 065	26,2%
<b>LOIR-ET-CHER</b>					
<b>Total logements autorisés</b>	118	442	12,5%	1 681	-10,9%
Logements ordinaires	118	400	1,8%	1 637	-10,8%
individuel	118	357	9,2%	1 435	-2,9%
collectif	0	43	-34,8%	202	-43,6%
<b>Total logements commencés</b>	78	325	-45,1%	1 287	-23,2%
Logements ordinaires	78	248	-56,2%	1 208	-26,7%
individuel	65	219	-50,3%	1 086	-19,3%
collectif	13	29	-76,8%	122	-59,7%

(1) 3 derniers mois de l'année N/ 3 même mois de l'année N-1

Source: SOeS, Sit@del2 date de prise en compte

(2) 12 derniers mois/ 12 mois précédents