

Construction de logements

Résultats à fin Mars 2013 (Région Centre)

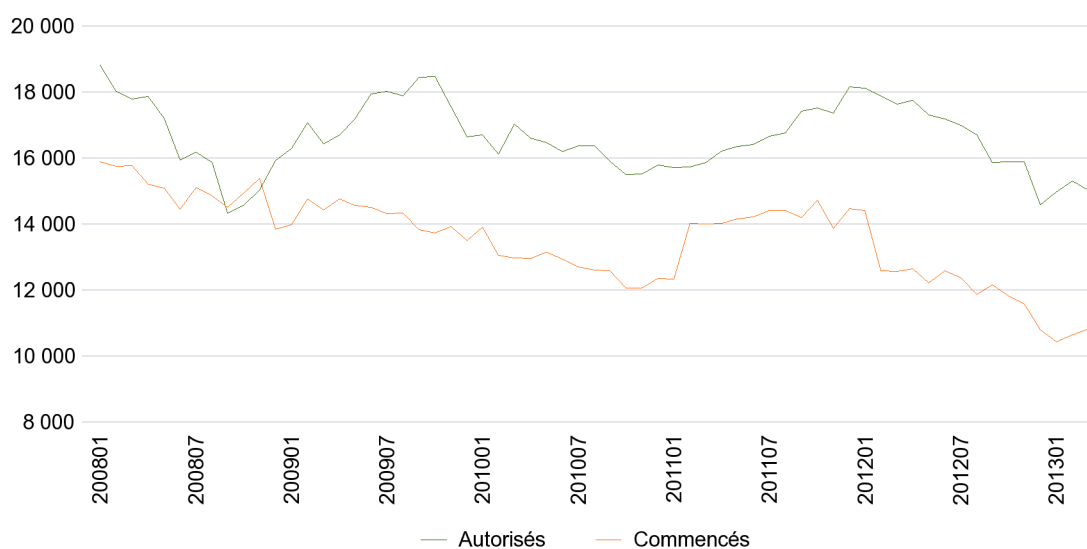
	Mars 2013	Créations des 3 derniers mois		Créations des 12 derniers mois	
	Créations	Cumul	Variation en % (1)	Cumul	Variation en % (2)
Autorisés	1 274	4 394	11,1%	15 020	-14,8%
Selon le type de construction					
Construction neuve	1 148	3 982	11,1%	13 322	-13,1%
Construction sur bâtiment existant	126	412	10,8%	1 698	-26,0%
Selon le type de logement					
Logements ordinaires	1 271	4 309	18,6%	14 548	-9,9%
individuels purs	550	2 213	18,1%	7 025	-5,9%
individuels groupés	367	894	56,3%	2 882	-0,1%
collectifs	354	1 202	1,2%	4 641	-19,8%
En résidence	3	85	-73,6%	472	-68,3%
Commencés	1 135	2 904	0,5%	10 812	-13,9%
Selon le type de construction					
Construction neuve	1 004	2 581	-1,1%	9 601	-14,4%
Construction sur bâtiment existant	131	323	15,8%	1 211	-9,6%
Selon le type de logement					
Logements ordinaires	936	2 702	-3,5%	10 073	-9,6%
individuels purs	497	1 300	-0,7%	5 368	-8,6%
individuels groupés	96	343	-32,3%	1 569	-17,7%
collectifs	343	1 059	7,7%	3 136	-6,6%
En résidence	199	202	>100%	739	-47,8%

(1) 3 derniers mois de l'année N/ 3 même mois de l'année N-1 Source: SOeS, Sit@del2 date de prise en compte

(2) 12 derniers mois/ 12 mois précédents

Nombre de logements cumulés sur 12 mois

Unité: logements



Source: SOeS, Sit@del2 date de prise en compte

Les logements autorisés et commencés par département

	Mars 2013	Créations des 3 derniers mois		Créations des 12 derniers mois	
	Créations	Cumul	Variation en % (1)	Cumul	Variation en % (2)
CHER					
Total logements autorisés	125	504	8,2%	1 617	-31,0%
Logements ordinaires	125	423	-9,2%	1 495	-35,4%
individuel	112	406	21,2%	1 239	-5,7%
collectif	13	17	-87,0%	256	-74,4%
Total logements commencés	85	471	9,5%	1 486	5,8%
Logements ordinaires	85	471	17,5%	1 486	8,1%
individuel	81	216	4,3%	989	2,5%
collectif	4	255	31,4%	497	21,2%
EURE-ET-LOIR					
Total logements autorisés	244	594	-2,6%	2 177	-13,6%
Logements ordinaires	241	590	-3,3%	2 135	-10,9%
individuel	113	402	-2,4%	1 381	-13,4%
collectif	128	188	-5,1%	754	-5,8%
Total logements commencés	102	239	-38,1%	1 064	-22,0%
Logements ordinaires	102	239	-38,1%	1 064	-22,0%
individuel	100	229	24,5%	805	-5,6%
collectif	2	10	-95,0%	259	-49,3%
INDRE					
Total logements autorisés	57	269	84,2%	806	4,0%
Logements ordinaires	57	269	86,8%	775	4,4%
individuel	42	239	66,0%	655	-2,8%
collectif	15	30		120	76,5%
Total logements commencés	56	168	8,4%	586	-14,0%
Logements ordinaires	54	164	30,2%	582	-10,5%
individuel	39	103	-16,3%	494	-11,9%
collectif	15	61	>100%	88	-1,1%
INDRE-ET-LOIRE					
Total logements autorisés	345	1 333	15,4%	4 569	4,2%
Logements ordinaires	345	1 333	39,1%	4 566	14,4%
individuel	194	699	36,8%	2 217	-3,5%
collectif	151	634	41,8%	2 349	38,7%
Total logements commencés	562	1 079	86,0%	3 258	-13,7%
Logements ordinaires	365	882	54,5%	2 879	-3,2%
individuel	154	420	1,7%	1 642	-11,6%
collectif	211	462	>100%	1 237	10,7%
LOIRET					
Total logements autorisés	382	1 299	10,2%	4 188	-26,7%
Logements ordinaires	382	1 299	22,9%	3 957	-18,6%
individuel	345	986	41,1%	3 002	0,2%
collectif	37	313	-12,6%	955	-48,8%
Total logements commencés	242	720	-21,0%	3 180	-11,7%
Logements ordinaires	242	719	-19,0%	2 903	-5,6%
individuel	139	469	-17,3%	1 975	-7,9%
collectif	103	250	-22,1%	928	-0,1%
LOIR-ET-CHER					
Total logements autorisés	121	395	-1,3%	1 663	-12,0%
Logements ordinaires	121	395	-1,0%	1 620	-11,9%
individuel	111	375	8,7%	1 413	-4,3%
collectif	10	20	-63,0%	207	-43,0%
Total logements commencés	88	227	-47,0%	1 238	-28,4%
Logements ordinaires	88	227	-46,8%	1 159	-31,9%
individuel	80	206	-36,0%	1 032	-26,2%
collectif	8	21	-80,0%	127	-58,1%

(1) 3 derniers mois de l'année N/ 3 même mois de l'année N-1

Source: SOeS, Sit@del2 date de prise en compte

(2) 12 derniers mois/ 12 mois précédents