

Construction de logements

Résultats à fin Avril 2013 (Région Centre)

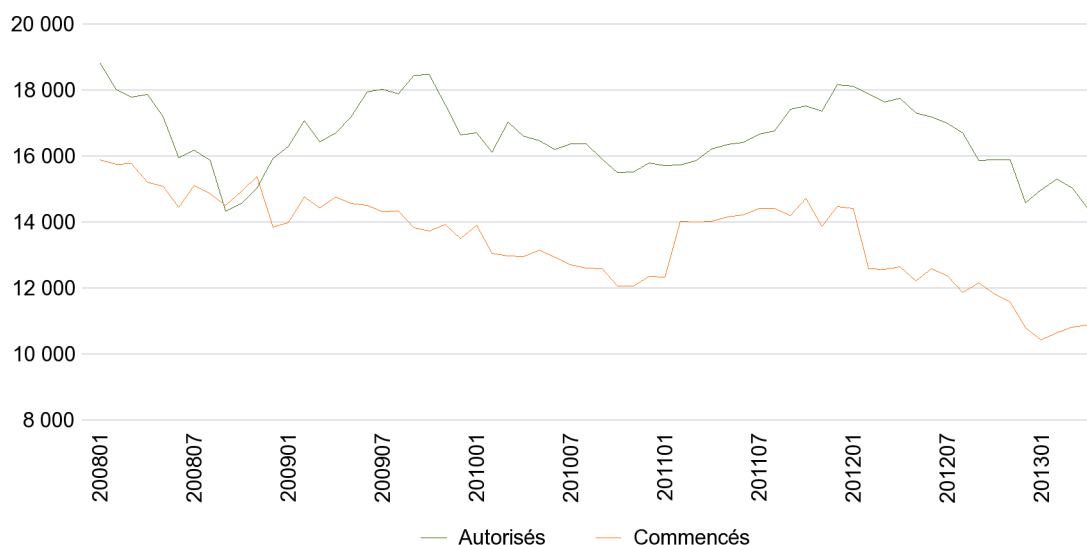
	Avril 2013		Créations des 3 derniers mois		Créations des 12 derniers mois	
	Créations	Cumul	Variation en % (1)	Cumul	Variation en % (2)	
Autorisés	886	3 551	-14,0%	14 384	-18,9%	
Selon le type de construction						
Construction neuve	773	3 171	-13,3%	12 767	-18,6%	
Construction sur bâtiment existant	113	380	-18,8%	1 617	-21,8%	
Selon le type de logement						
Logements ordinaires	848	3 510	-7,7%	13 877	-15,8%	
individuels purs	387	1 801	-2,1%	6 833	-8,2%	
individuels groupés	260	854	73,9%	2 947	-1,0%	
collectifs	201	855	-42,0%	4 097	-32,4%	
En résidence	38	41	-87,3%	507	-59,9%	
Commencés	981	3 077	16,9%	10 876	-13,9%	
Selon le type de construction						
Construction neuve	903	2 760	19,2%	9 704	-13,7%	
Construction sur bâtiment existant	78	317	0,3%	1 172	-15,4%	
Selon le type de logement						
Logements ordinaires	857	2 752	6,2%	10 015	-10,7%	
individuels purs	515	1 422	2,9%	5 380	-9,2%	
individuels groupés	140	347	-33,7%	1 494	-26,5%	
collectifs	202	983	43,1%	3 141	-3,5%	
En résidence	124	325	>100%	861	-39,3%	

(1) 3 derniers mois de l'année N/ 3 même mois de l'année N-1 Source: SOeS, Sit@del2 date de prise en compte

(2) 12 derniers mois/ 12 mois précédents

Nombre de logements cumulés sur 12 mois

Unité: logements



Source: SOeS, Sit@del2 date de prise en compte

Les logements autorisés et commencés par département

	Avril 2013	Créations des 3 derniers mois		Créations des 12 derniers mois	
	Créations	Cumul	Variation en % (1)	Cumul	Variation en % (2)
CHER					
Total logements autorisés	45	289	-17,7%	1 484	-37,9%
Logements ordinaires	45	289	-17,7%	1 362	-42,2%
individuel	42	271	17,3%	1 206	-6,9%
collectif	3	18	-85,0%	156	-85,3%
Total logements commencés	100	385	78,2%	1 481	2,1%
Logements ordinaires	100	385	78,2%	1 481	4,2%
individuel	98	234	55,0%	1 020	3,4%
collectif	2	151	>100%	461	6,0%
EURE-ET-LOIR					
Total logements autorisés	87	483	0,4%	2 170	-4,2%
Logements ordinaires	87	480	-0,2%	2 128	-0,5%
individuel	60	303	-4,4%	1 347	-13,8%
collectif	27	177	7,9%	781	35,4%
Total logements commencés	145	317	17,0%	1 128	-15,4%
Logements ordinaires	145	317	17,0%	1 128	-15,4%
individuel	114	282	49,2%	855	0,8%
collectif	31	35	-57,3%	273	-43,7%
INDRE					
Total logements autorisés	30	150	-0,7%	781	0,4%
Logements ordinaires	30	150	-0,7%	750	0,7%
individuel	30	135	-5,6%	638	-5,6%
collectif	0	15	87,5%	112	62,3%
Total logements commencés	48	185	12,8%	585	-10,7%
Logements ordinaires	48	181	34,1%	581	-6,9%
individuel	43	115	-12,9%	488	-12,7%
collectif	5	66	>100%	93	43,1%
INDRE-ET-LOIRE					
Total logements autorisés	240	948	-43,8%	4 050	-15,4%
Logements ordinaires	240	948	-36,4%	4 047	-10,9%
individuel	198	648	17,8%	2 236	-3,4%
collectif	42	300	-68,1%	1 811	-18,6%
Total logements commencés	315	1 167	95,2%	3 383	-8,2%
Logements ordinaires	315	970	65,0%	3 005	4,2%
individuel	167	445	0,9%	1 642	-12,9%
collectif	148	525	>100%	1 363	36,4%
LOIRET					
Total logements autorisés	373	1 331	26,5%	4 278	-24,0%
Logements ordinaires	335	1 293	39,3%	4 011	-17,5%
individuel	208	960	38,9%	2 983	-2,5%
collectif	127	333	40,5%	1 028	-42,9%
Total logements commencés	279	763	-25,8%	3 086	-17,7%
Logements ordinaires	155	639	-37,8%	2 685	-16,6%
individuel	139	454	-33,8%	1 819	-20,7%
collectif	16	185	-45,9%	866	-6,4%
LOIR-ET-CHER					
Total logements autorisés	111	350	-13,6%	1 621	-14,3%
Logements ordinaires	111	350	-13,2%	1 579	-14,1%
individuel	109	338	-15,1%	1 370	-9,7%
collectif	2	12	>100%	209	-34,9%
Total logements commencés	94	260	-26,8%	1 213	-31,0%
Logements ordinaires	94	260	-26,6%	1 135	-34,4%
individuel	94	239	-21,9%	1 050	-24,1%
collectif	0	21	-56,3%	85	-75,4%

(1) 3 derniers mois de l'année N/ 3 même mois de l'année N-1

Source: SOeS, Sit@del2 date de prise en compte

(2) 12 derniers mois/ 12 mois précédents