

# Construction de logements

## Résultats à fin mai 2013 (Région Centre)

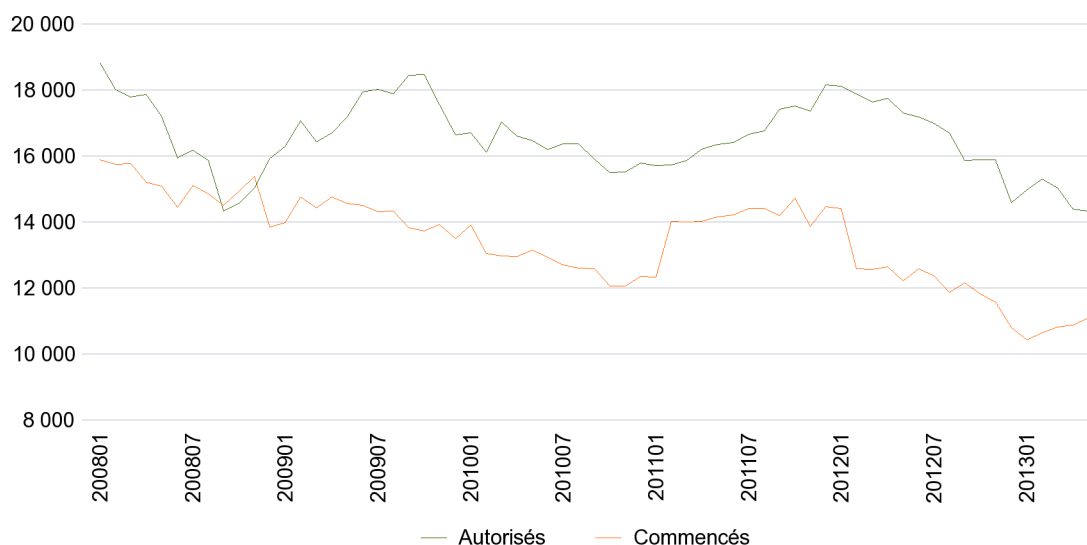
	mai 2013		Créations des 3 derniers mois		Créations des 12 derniers mois	
	Créations	Cumul	Variation en % (1)	Cumul	Variation en % (2)	
<b>Autorisés</b>	867	3 027	-24,3%	14 325	-17,2%	
<b>Selon le type de construction</b>						
Construction neuve	733	2 654	-24,1%	12 698	-16,7%	
Construction sur bâtiment existant	134	373	-25,4%	1 627	-20,9%	
<b>Selon le type de logement</b>						
Logements ordinaires	867	2 986	-18,1%	13 849	-14,6%	
individuels purs	349	1 286	-22,4%	6 729	-7,0%	
individuels groupés	296	923	45,4%	2 944	-2,8%	
collectifs	222	777	-42,6%	4 176	-29,9%	
En résidence	0	41	-88,4%	476	-55,9%	
<b>Commencés</b>	839	2 955	17,9%	11 077	-9,2%	
<b>Selon le type de construction</b>						
Construction neuve	746	2 653	21,4%	9 894	-8,3%	
Construction sur bâtiment existant	93	302	-6,2%	1 183	-16,4%	
<b>Selon le type de logement</b>						
Logements ordinaires	838	2 631	5,9%	10 226	-5,1%	
individuels purs	411	1 423	1,9%	5 360	-6,2%	
individuels groupés	169	405	-13,5%	1 576	-18,9%	
collectifs	258	803	29,3%	3 290	5,5%	
En résidence	1	324	>100%	851	-40,2%	

(1) 3 derniers mois de l'année N/ 3 même mois de l'année N-1 Source: SOeS, Sit@del2 date de prise en compte

(2) 12 derniers mois/ 12 mois précédents

### Nombre de logements cumulés sur 12 mois

Unité: logements



Source: SOeS, Sit@del2 date de prise en compte

## Les logements autorisés et commencés par département

	mai 2013	Créations des 3 derniers mois		Créations des 12 derniers mois	
	Créations	Cumul	Variation en % (1)	Cumul	Variation en % (2)
<b>CHER</b>					
<b>Total logements autorisés</b>	72	242	-46,8%	1 362	-44,1%
Logements ordinaires	72	242	-46,8%	1 240	-48,5%
individuel	54	208	-34,0%	1 097	-18,4%
collectif	18	34	-75,7%	143	-86,5%
<b>Total logements commencés</b>	75	260	23,8%	1 482	8,9%
Logements ordinaires	75	260	23,8%	1 482	11,3%
individuel	63	242	49,4%	1 019	8,9%
collectif	12	18	-62,5%	463	16,9%
<b>EURE-ET-LOIR</b>					
<b>Total logements autorisés</b>	94	425	14,2%	2 174	2,7%
Logements ordinaires	94	422	13,4%	2 132	0,8%
individuel	81	254	-3,8%	1 352	-11,6%
collectif	13	168	55,6%	780	32,9%
<b>Total logements commencés</b>	137	384	56,7%	1 209	0,8%
Logements ordinaires	137	384	56,7%	1 209	0,8%
individuel	72	286	62,5%	873	1,9%
collectif	65	98	42,0%	336	-1,8%
<b>INDRE</b>					
<b>Total logements autorisés</b>	32	119	-23,7%	764	3,4%
Logements ordinaires	32	119	-23,7%	733	-0,3%
individuel	32	104	-28,3%	624	-5,9%
collectif	0	15	36,4%	109	51,4%
<b>Total logements commencés</b>	33	137	1,5%	585	-5,3%
Logements ordinaires	33	135	0,0%	581	-1,0%
individuel	33	115	-14,8%	488	-6,5%
collectif	0	20		93	43,1%
<b>INDRE-ET-LOIRE</b>					
<b>Total logements autorisés</b>	194	779	-51,8%	4 018	-15,0%
Logements ordinaires	194	779	-45,1%	4 015	-10,3%
individuel	123	515	-1,5%	2 214	-0,3%
collectif	71	264	-70,5%	1 801	-20,1%
<b>Total logements commencés</b>	155	1 032	>100%	3 425	-4,1%
Logements ordinaires	155	835	78,8%	3 047	10,0%
individuel	96	417	0,5%	1 633	-8,7%
collectif	59	418	>100%	1 414	44,1%
<b>LOIRET</b>					
<b>Total logements autorisés</b>	408	1 163	17,5%	4 437	-18,4%
Logements ordinaires	408	1 125	34,7%	4 201	-10,5%
individuel	292	845	28,8%	3 057	0,6%
collectif	116	280	56,4%	1 144	-30,9%
<b>Total logements commencés</b>	337	858	-19,7%	3 177	-15,3%
Logements ordinaires	336	733	-30,7%	2 786	-13,4%
individuel	214	492	-26,0%	1 872	-16,5%
collectif	122	241	-38,5%	914	-6,3%
<b>LOIR-ET-CHER</b>					
<b>Total logements autorisés</b>	67	299	-27,1%	1 570	-14,8%
Logements ordinaires	67	299	-26,7%	1 528	-14,6%
individuel	63	283	-27,2%	1 329	-9,4%
collectif	4	16	-15,8%	199	-38,4%
<b>Total logements commencés</b>	102	284	-23,7%	1 199	-29,4%
Logements ordinaires	102	284	-23,5%	1 121	-32,9%
individuel	102	276	-11,3%	1 051	-19,8%
collectif	0	8	-86,7%	70	-80,6%

(1) 3 derniers mois de l'année N/ 3 même mois de l'année N-1

Source: SOeS, Sit@del2 date de prise en compte

(2) 12 derniers mois/ 12 mois précédents