

Construction de logements

Résultats à fin juin 2013 (Région Centre)

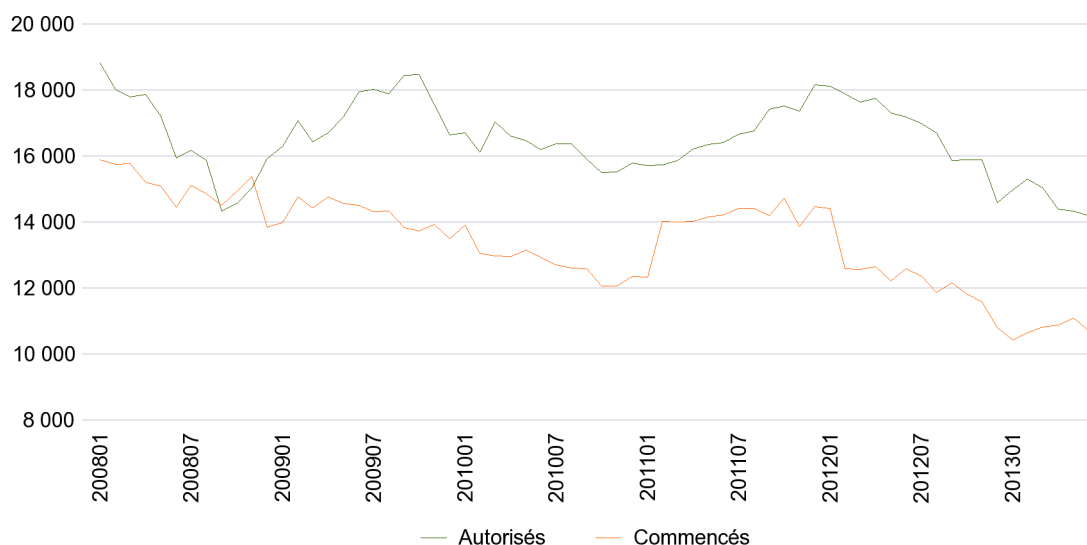
| | juin 2013 | Créations des 3 derniers mois | | Créations des 12 derniers mois | |
|--------------------------------------|-----------|-------------------------------|--------------------|--------------------------------|--------------------|
| | Créations | Cumul | Variation en % (1) | Cumul | Variation en % (2) |
| Autorisés | 1 055 | 2 808 | -22,7% | 14 196 | -17,4% |
| Selon le type de construction | | | | | |
| Construction neuve | 945 | 2 451 | -22,4% | 12 615 | -16,6% |
| Construction sur bâtiment existant | 110 | 357 | -24,7% | 1 581 | -23,7% |
| Selon le type de logement | | | | | |
| Logements ordinaires | 975 | 2 690 | -25,2% | 13 640 | -15,7% |
| individuels purs | 362 | 1 098 | -31,9% | 6 511 | -9,6% |
| individuels groupés | 254 | 810 | 18,4% | 3 008 | 0,5% |
| collectifs | 359 | 782 | -39,9% | 4 121 | -31,2% |
| En résidence | 80 | 118 | >100% | 556 | -44,9% |
| Commencés | 890 | 2 710 | -3,5% | 10 713 | -14,8% |
| Selon le type de construction | | | | | |
| Construction neuve | 792 | 2 441 | 2,6% | 9 662 | -12,7% |
| Construction sur bâtiment existant | 98 | 269 | -37,3% | 1 051 | -30,8% |
| Selon le type de logement | | | | | |
| Logements ordinaires | 809 | 2 504 | -3,3% | 9 987 | -8,9% |
| individuels purs | 438 | 1 364 | -6,3% | 5 277 | -7,2% |
| individuels groupés | 160 | 469 | 15,2% | 1 631 | -14,1% |
| collectifs | 211 | 671 | -7,8% | 3 079 | -8,7% |
| En résidence | 81 | 206 | -5,9% | 726 | -55,2% |

(1) 3 derniers mois de l'année N/ 3 même mois de l'année N-1 Source: SOeS, Sit@del2 date de prise en compte

(2) 12 derniers mois/ 12 mois précédents

Nombre de logements cumulés sur 12 mois

Unité: logements



Source: SOeS, Sit@del2 date de prise en compte

Les logements autorisés et commencés par département

| | juin 2013 | Créations des 3 derniers mois | | Créations des 12 derniers mois | | |
|----------------------------------|-----------|-------------------------------|--------------------|--------------------------------|--------------------|--|
| | Créations | Cumul | Variation en % (1) | Cumul | Variation en % (2) | |
| CHER | | | | | | |
| Total logements autorisés | 62 | 179 | -64,4% | 1 293 | -45,9% | |
| Logements ordinaires | 62 | 179 | -64,4% | 1 171 | -51,0% | |
| individuel | 62 | 158 | -51,8% | 1 069 | -17,2% | |
| collectif | 0 | 21 | -88,0% | 102 | -90,7% | |
| Total logements commencés | 202 | 377 | 6,2% | 1 508 | 5,5% | |
| Logements ordinaires | 121 | 296 | -16,6% | 1 427 | 1,9% | |
| individuel | 91 | 252 | 5,4% | 1 002 | 7,1% | |
| collectif | 30 | 44 | -62,1% | 425 | -8,4% | |
| EURE-ET-LOIR | | | | | | |
| Total logements autorisés | 223 | 404 | 36,5% | 2 285 | 9,4% | |
| Logements ordinaires | 143 | 324 | 9,5% | 2 163 | 3,5% | |
| individuel | 102 | 243 | -11,6% | 1 349 | -10,1% | |
| collectif | 41 | 81 | >100% | 814 | 38,4% | |
| Total logements commencés | 115 | 397 | 6,7% | 1 089 | -15,4% | |
| Logements ordinaires | 115 | 397 | 6,7% | 1 089 | -15,4% | |
| individuel | 92 | 278 | 53,6% | 902 | 13,3% | |
| collectif | 23 | 119 | -37,7% | 187 | -61,9% | |
| INDRE | | | | | | |
| Total logements autorisés | 20 | 82 | -58,4% | 691 | -10,4% | |
| Logements ordinaires | 20 | 82 | -58,4% | 660 | -14,0% | |
| individuel | 20 | 82 | -41,4% | 597 | -8,0% | |
| collectif | 0 | 0 | -100,0% | 63 | -46,6% | |
| Total logements commencés | 55 | 136 | 7,9% | 596 | 0,0% | |
| Logements ordinaires | 55 | 136 | 7,9% | 592 | 4,8% | |
| individuel | 55 | 131 | 4,0% | 499 | -3,3% | |
| collectif | 0 | 5 | | 93 | 89,8% | |
| INDRE-ET-LOIRE | | | | | | |
| Total logements autorisés | 193 | 627 | -53,0% | 3 863 | -19,4% | |
| Logements ordinaires | 193 | 627 | -53,0% | 3 860 | -15,0% | |
| individuel | 156 | 477 | -0,2% | 2 216 | 0,0% | |
| collectif | 37 | 150 | -82,5% | 1 644 | -29,3% | |
| Total logements commencés | 239 | 709 | 5,7% | 3 296 | -13,9% | |
| Logements ordinaires | 239 | 709 | 21,0% | 3 002 | 2,0% | |
| individuel | 127 | 390 | -6,7% | 1 614 | -11,7% | |
| collectif | 112 | 319 | 89,9% | 1 388 | 24,3% | |
| LOIRET | | | | | | |
| Total logements autorisés | 489 | 1 270 | 39,4% | 4 547 | -14,8% | |
| Logements ordinaires | 489 | 1 232 | 40,3% | 4 311 | -6,9% | |
| individuel | 216 | 716 | -0,4% | 2 999 | -2,7% | |
| collectif | 273 | 516 | >100% | 1 312 | -15,4% | |
| Total logements commencés | 209 | 825 | -10,5% | 3 083 | -19,3% | |
| Logements ordinaires | 209 | 700 | -11,3% | 2 814 | -11,3% | |
| individuel | 166 | 519 | -15,5% | 1 880 | -14,1% | |
| collectif | 43 | 181 | 3,4% | 934 | -5,2% | |
| LOIR-ET-CHER | | | | | | |
| Total logements autorisés | 68 | 246 | -37,2% | 1 517 | -16,5% | |
| Logements ordinaires | 68 | 246 | -37,1% | 1 475 | -16,5% | |
| individuel | 60 | 232 | -34,8% | 1 289 | -11,5% | |
| collectif | 8 | 14 | -60,0% | 186 | -40,0% | |
| Total logements commencés | 70 | 266 | -26,7% | 1 141 | -29,5% | |
| Logements ordinaires | 70 | 266 | -26,5% | 1 063 | -33,1% | |
| individuel | 67 | 263 | -7,4% | 1 011 | -23,6% | |
| collectif | 3 | 3 | -96,2% | 52 | -80,5% | |

(1) 3 derniers mois de l'année N/ 3 même mois de l'année N-1

Source: SOeS, Sit@del2 date de prise en compte

(2) 12 derniers mois/ 12 mois précédents