

Construction de logements

Résultats à fin juillet 2013 (Région Centre)

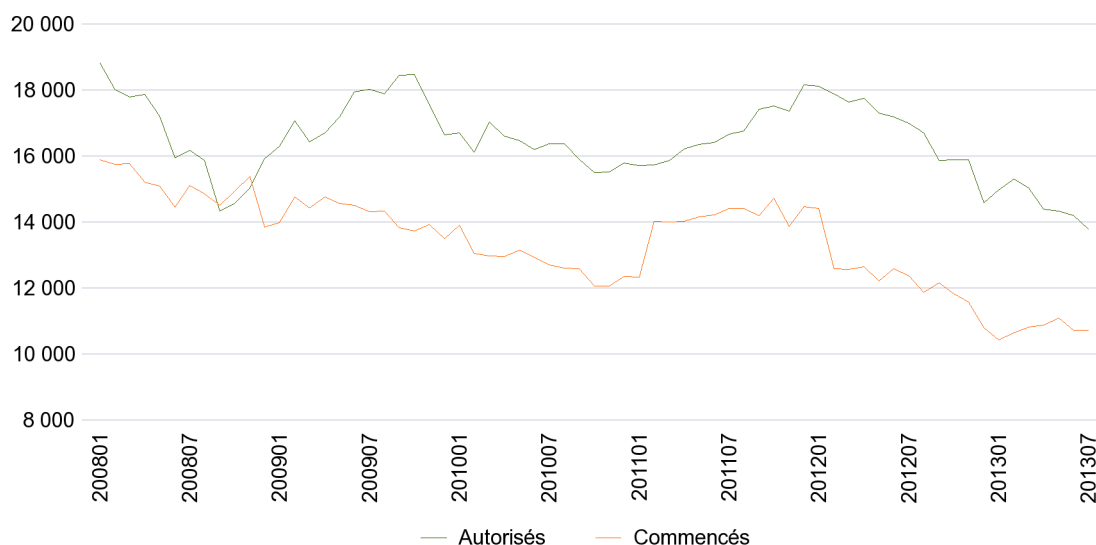
	juillet 2013	Créations des 3 derniers mois		Créations des 12 derniers mois	
	Créations	Cumul	Variation en % (1)	Cumul	Variation en % (2)
Autorisés	950	2 872	-17,5%	13 775	-19,0%
Selon le type de construction					
Construction neuve	856	2 534	-17,3%	12 237	-18,1%
Construction sur bâtiment existant	94	338	-18,9%	1 538	-25,3%
Selon le type de logement					
Logements ordinaires	929	2 771	-19,0%	13 227	-17,4%
individuels purs	390	1 101	-31,1%	6 337	-11,1%
individuels groupés	107	657	-8,9%	2 883	-3,2%
collectifs	432	1 013	-8,2%	4 007	-32,2%
En résidence	21	101	68,3%	548	-44,3%
Commencés	828	2 557	-6,2%	10 706	-13,4%
Selon le type de construction					
Construction neuve	767	2 305	-2,4%	9 648	-11,3%
Construction sur bâtiment existant	61	252	-31,1%	1 058	-28,8%
Selon le type de logement					
Logements ordinaires	750	2 397	-4,5%	9 902	-8,1%
individuels purs	522	1 371	-3,9%	5 324	-5,4%
individuels groupés	191	520	70,5%	1 709	-3,1%
collectifs	37	506	-35,0%	2 869	-15,1%
En résidence	78	160	-26,3%	804	-49,6%

(1) 3 derniers mois de l'année N/ 3 même mois de l'année N-1 Source: SOeS, Sit@del2 date de prise en compte

(2) 12 derniers mois/ 12 mois précédents

Nombre de logements cumulés sur 12 mois

Unité: logements



Source: SOeS, Sit@del2 date de prise en compte

Les logements autorisés et commencés par département

	juillet 2013	Créations des 3 derniers mois		Créations des 12 derniers mois		
	Créations	Cumul	Variation en % (1)	Cumul	Variation en % (2)	
CHER						
Total logements autorisés	46	180	-55,7%	1 258	-47,4%	
Logements ordinaires	46	180	-55,7%	1 136	-52,5%	
individuel	37	153	-51,0%	1 047	-17,6%	
collectif	9	27	-71,3%	89	-92,1%	
Total logements commencés	64	341	14,4%	1 524	10,5%	
Logements ordinaires	64	260	-12,8%	1 443	6,9%	
individuel	56	210	-4,5%	1 010	14,0%	
collectif	8	50	-35,9%	433	-6,7%	
EURE-ET-LOIR						
Total logements autorisés	193	510	-22,0%	2 026	-10,0%	
Logements ordinaires	193	430	-34,3%	1 904	-15,5%	
individuel	75	258	-26,3%	1 255	-15,1%	
collectif	118	172	-43,4%	649	-16,0%	
Total logements commencés	256	508	36,9%	1 265	-2,5%	
Logements ordinaires	256	508	36,9%	1 265	-2,5%	
individuel	252	416	>100%	1 086	33,9%	
collectif	4	92	-50,5%	179	-63,2%	
INDRE						
Total logements autorisés	31	83	-58,9%	662	-14,4%	
Logements ordinaires	30	82	-52,6%	659	-10,9%	
individuel	30	82	-33,9%	596	-6,4%	
collectif	0	0	-100,0%	63	-38,8%	
Total logements commencés	65	153	-15,0%	558	-9,9%	
Logements ordinaires	65	153	-15,0%	554	-5,8%	
individuel	65	153	-15,0%	461	-16,9%	
collectif	0	0		93	>100%	
INDRE-ET-LOIRE						
Total logements autorisés	249	636	-35,8%	3 695	-21,9%	
Logements ordinaires	249	636	-35,8%	3 692	-17,7%	
individuel	112	391	-21,6%	2 128	-4,1%	
collectif	137	245	-50,2%	1 564	-31,0%	
Total logements commencés	180	574	-28,2%	3 158	-17,7%	
Logements ordinaires	102	496	-30,6%	2 786	-6,0%	
individuel	102	325	-22,8%	1 546	-13,9%	
collectif	0	171	-41,8%	1 240	6,2%	
LOIRET						
Total logements autorisés	323	1 220	40,6%	4 630	-11,6%	
Logements ordinaires	323	1 220	45,8%	4 394	-3,2%	
individuel	155	663	-6,8%	2 935	-4,6%	
collectif	168	557	>100%	1 459	-0,1%	
Total logements commencés	137	683	-10,7%	3 004	-20,4%	
Logements ordinaires	137	682	7,9%	2 735	-13,0%	
individuel	119	499	11,4%	1 870	-12,0%	
collectif	18	183	-0,5%	865	-15,0%	
LOIR-ET-CHER						
Total logements autorisés	108	243	-32,5%	1 504	-6,7%	
Logements ordinaires	88	223	-38,1%	1 442	-10,4%	
individuel	88	211	-34,5%	1 259	-11,8%	
collectif	0	12	-68,4%	183	0,5%	
Total logements commencés	126	298	-5,1%	1 197	-17,7%	
Logements ordinaires	126	298	-5,1%	1 119	-21,6%	
individuel	119	288	3,6%	1 060	-13,0%	
collectif	7	10	-72,2%	59	-71,8%	

(1) 3 derniers mois de l'année N/ 3 même mois de l'année N-1

Source: SOeS, Sit@del2 date de prise en compte

(2) 12 derniers mois/ 12 mois précédents