

Construction de logements

Résultats à fin septembre 2013 (Région Centre)

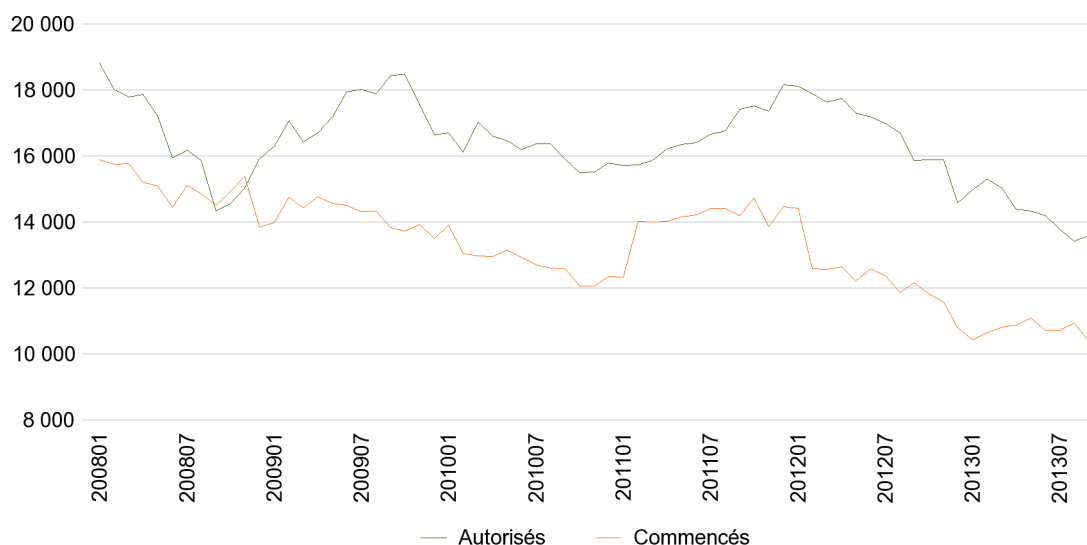
	septembre 2013	Créations des 3 derniers mois		Créations des 12 derniers mois	
	Créations	Cumul	Variation en % (1)	Cumul	Variation en % (2)
Autorisés	1 155	2 964	-17,0%	13 587	-14,4%
Selon le type de construction					
Construction neuve	1 046	2 681	-15,3%	12 132	-13,1%
Construction sur bâtiment existant	109	283	-30,8%	1 455	-23,6%
Selon le type de logement					
Logements ordinaires	1 058	2 610	-23,4%	12 842	-13,6%
individuels purs	443	1 208	-29,0%	6 018	-10,7%
individuels groupés	105	287	-51,5%	2 703	1,0%
collectifs	510	1 115	0,0%	4 121	-24,4%
En résidence	97	354	>100%	745	-25,9%
Commencés	575	2 071	-13,8%	10 382	-14,5%
Selon le type de construction					
Construction neuve	492	1 883	-12,2%	9 401	-12,2%
Construction sur bâtiment existant	83	188	-27,1%	981	-31,7%
Selon le type de logement					
Logements ordinaires	575	1 992	-14,4%	9 653	-9,9%
individuels purs	323	1 242	-0,1%	5 276	-3,4%
individuels groupés	75	439	4,0%	1 648	-12,2%
collectifs	177	311	-53,0%	2 729	-19,2%
En résidence	0	79	3,9%	729	-48,9%

(1) 3 derniers mois de l'année N/ 3 même mois de l'année N-1 Source: SOeS, Sit@del2 date de prise en compte

(2) 12 derniers mois/ 12 mois précédents

Nombre de logements cumulés sur 12 mois

Unité: logements



Source: SOeS, Sit@del2 date de prise en compte

Les logements autorisés et commencés par département

	septembre 2013	Créations des 3 derniers mois		Créations des 12 derniers mois	
	Créations	Cumul	Variation en % (1)	Cumul	Variation en % (2)
CHER					
Total logements autorisés	94	181	-26,7%	1 227	-39,8%
Logements ordinaires	94	181	-26,7%	1 105	-45,8%
individuel	88	166	-14,9%	1 040	-7,6%
collectif	6	15	-71,2%	65	-92,9%
Total logements commencés	80	237	-2,1%	1 503	10,4%
Logements ordinaires	80	237	-2,1%	1 422	6,8%
individuel	59	208	-11,5%	975	9,6%
collectif	21	29	>100%	447	1,1%
EURE-ET-LOIR					
Total logements autorisés	183	466	-36,5%	2 017	-6,2%
Logements ordinaires	183	466	-36,5%	1 895	-11,9%
individuel	117	279	-24,8%	1 257	-7,4%
collectif	66	187	-48,5%	638	-19,5%
Total logements commencés	43	478	88,9%	1 314	3,1%
Logements ordinaires	43	478	88,9%	1 314	3,1%
individuel	43	435	>100%	1 134	42,3%
collectif	0	43	-14,0%	180	-62,3%
INDRE					
Total logements autorisés	84	134	-31,3%	630	-13,8%
Logements ordinaires	80	129	-22,3%	623	-11,0%
individuel	35	84	-46,5%	524	-11,6%
collectif	45	45	>100%	99	-7,5%
Total logements commencés	28	108	-30,8%	548	-9,1%
Logements ordinaires	28	108	-30,8%	544	-5,2%
individuel	28	108	-30,8%	451	-16,6%
collectif	0	0		93	>100%
INDRE-ET-LOIRE					
Total logements autorisés	454	892	-5,5%	3 811	-14,0%
Logements ordinaires	361	799	-15,2%	3 717	-12,1%
individuel	114	315	-42,9%	1 979	-7,8%
collectif	247	484	24,1%	1 738	-16,6%
Total logements commencés	162	499	-34,6%	3 032	-16,6%
Logements ordinaires	162	420	-39,2%	2 731	-3,9%
individuel	101	338	-17,0%	1 545	-9,2%
collectif	61	82	-71,1%	1 186	4,1%
LOIRET					
Total logements autorisés	290	1 073	-5,5%	4 485	-10,4%
Logements ordinaires	290	837	-16,4%	4 147	-2,1%
individuel	144	466	-34,5%	2 754	-3,1%
collectif	146	371	27,9%	1 393	-0,1%
Total logements commencés	181	411	-45,1%	2 745	-27,8%
Logements ordinaires	181	411	-44,8%	2 480	-23,8%
individuel	115	323	-25,4%	1 770	-18,8%
collectif	66	88	-71,8%	710	-33,8%
LOIR-ET-CHER					
Total logements autorisés	50	218	-31,4%	1 417	-6,3%
Logements ordinaires	50	198	-37,7%	1 355	-10,3%
individuel	50	185	-39,7%	1 167	-13,5%
collectif	0	13	18,2%	188	16,8%
Total logements commencés	81	338	41,4%	1 240	-15,4%
Logements ordinaires	81	338	41,4%	1 162	-19,2%
individuel	52	269	16,5%	1 049	-14,4%
collectif	29	69	>100%	113	-47,2%

(1) 3 derniers mois de l'année N/ 3 même mois de l'année N-1

Source: SOeS, Sit@del2 date de prise en compte

(2) 12 derniers mois/ 12 mois précédents