

Construction de logements

Résultats à fin novembre 2013 (Région Centre)

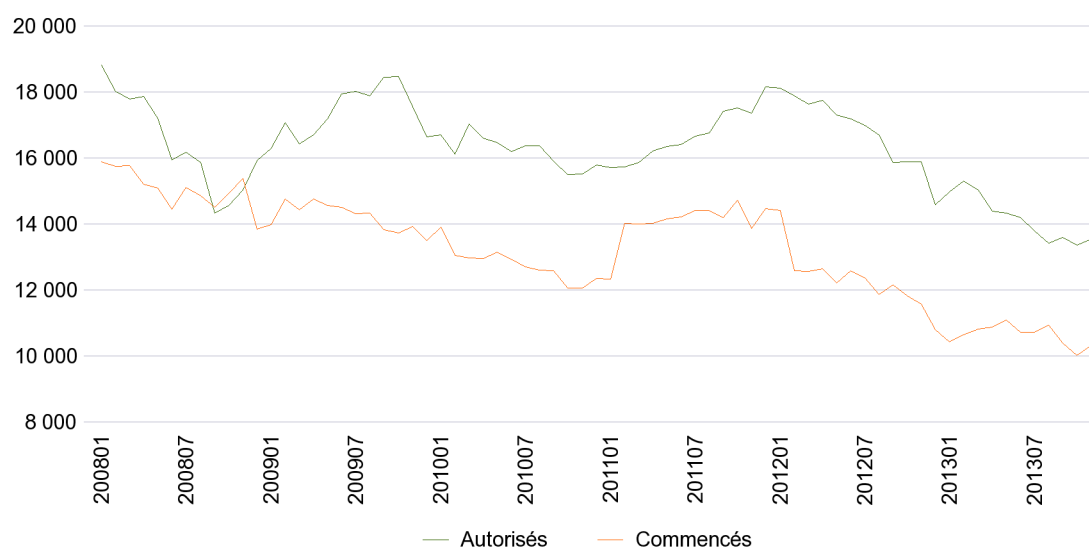
	novembre 2013		Créations des 3 derniers mois		Créations des 12 derniers mois	
	Créations	Cumul	Variation en % (1)	Cumul	Variation en % (2)	
Autorisés	1 235	3 538	3,5%	13 538	-14,7%	
Selon le type de construction						
Construction neuve	1 098	2 992	0,1%	11 957	-14,5%	
Construction sur bâtiment existant	137	546	27,0%	1 581	-16,3%	
Selon le type de logement						
Logements ordinaires	1 176	3 318	0,5%	12 777	-14,3%	
individuels purs	392	1 335	-15,3%	5 905	-12,6%	
individuels groupés	161	507	-31,7%	2 551	-8,8%	
collectifs	623	1 476	50,3%	4 321	-19,3%	
En résidence	59	220	84,9%	761	-21,9%	
Commencés	913	2 271	-21,5%	10 304	-10,9%	
Selon le type de construction						
Construction neuve	805	2 020	-21,6%	9 310	-8,9%	
Construction sur bâtiment existant	108	251	-20,3%	994	-26,3%	
Selon le type de logement						
Logements ordinaires	883	2 119	-24,2%	9 448	-11,3%	
individuels purs	330	1 087	-28,4%	4 977	-10,9%	
individuels groupés	196	358	-19,7%	1 726	-1,1%	
collectifs	357	674	-18,9%	2 745	-17,3%	
En résidence	30	152	56,7%	856	-6,8%	

(1) 3 derniers mois de l'année N/ 3 même mois de l'année N-1 Source: SOeS, Sit@del2 date de prise en compte

(2) 12 derniers mois/ 12 mois précédents

Nombre de logements cumulés sur 12 mois

Unité: logements



Source: SOeS, Sit@del2 date de prise en compte

Les logements autorisés et commencés par département

	novembre 2013	Créations des 3 derniers mois		Créations des 12 derniers mois	
	Créations	Cumul	Variation en % (1)	Cumul	Variation en % (2)
CHER					
Total logements autorisés	40	226	-38,1%	1 092	-42,6%
Logements ordinaires	40	226	-30,2%	1 011	-45,6%
individuel	40	195	-33,0%	933	-20,1%
collectif	0	31	-6,1%	78	-88,7%
Total logements commencés	41	184	-59,3%	1 295	-9,2%
Logements ordinaires	41	184	-59,3%	1 214	-13,1%
individuel	41	163	-51,3%	884	-7,6%
collectif	0	21	-82,1%	330	-25,0%
EURE-ET-LOIR					
Total logements autorisés	156	493	-1,6%	1 940	-15,7%
Logements ordinaires	97	434	-13,4%	1 759	-23,6%
individuel	79	309	-11,5%	1 204	-15,0%
collectif	18	125	-17,8%	555	-37,3%
Total logements commencés	90	336	25,4%	1 441	17,2%
Logements ordinaires	90	256	-4,5%	1 361	10,7%
individuel	63	206	-13,8%	1 139	48,7%
collectif	27	50	72,4%	222	-52,1%
INDRE					
Total logements autorisés	27	139	-28,7%	571	-22,1%
Logements ordinaires	27	134	-30,6%	565	-19,3%
individuel	27	89	-47,3%	490	-17,9%
collectif	0	45	87,5%	75	-27,2%
Total logements commencés	102	159	21,4%	587	4,3%
Logements ordinaires	73	130	-0,8%	554	3,7%
individuel	73	130	7,4%	471	-9,6%
collectif	0	0	-100,0%	83	>100%
INDRE-ET-LOIRE					
Total logements autorisés	456	1 114	14,0%	3 763	-17,3%
Logements ordinaires	456	958	-1,7%	3 606	-17,1%
individuel	177	429	-16,5%	1 945	-7,3%
collectif	279	529	14,8%	1 661	-26,2%
Total logements commencés	212	583	-30,5%	2 952	-5,6%
Logements ordinaires	211	582	-21,7%	2 674	-4,1%
individuel	112	339	-22,8%	1 474	-15,1%
collectif	99	243	-20,1%	1 200	14,1%
LOIRET					
Total logements autorisés	442	1 169	32,1%	4 798	0,8%
Logements ordinaires	442	1 169	44,1%	4 524	11,4%
individuel	157	539	-12,1%	2 768	-3,5%
collectif	285	630	>100%	1 756	46,9%
Total logements commencés	367	696	-20,2%	2 780	-24,2%
Logements ordinaires	367	696	-20,2%	2 515	-20,8%
individuel	161	392	-22,7%	1 741	-14,7%
collectif	206	304	-16,7%	774	-31,7%
LOIR-ET-CHER					
Total logements autorisés	114	397	-20,0%	1 374	-15,8%
Logements ordinaires	114	397	-20,0%	1 312	-19,5%
individuel	73	281	-26,4%	1 116	-20,6%
collectif	41	116	1,8%	196	-12,9%
Total logements commencés	101	313	-5,2%	1 249	-19,6%
Logements ordinaires	101	271	-17,6%	1 130	-26,0%
individuel	76	215	-33,4%	994	-24,0%
collectif	25	56	>100%	136	-37,6%

(1) 3 derniers mois de l'année N/ 3 même mois de l'année N-1

Source: SOeS, Sit@del2 date de prise en compte

(2) 12 derniers mois/ 12 mois précédents