

# Construction de logements

## Résultats à fin Décembre 2013 (Région Centre)

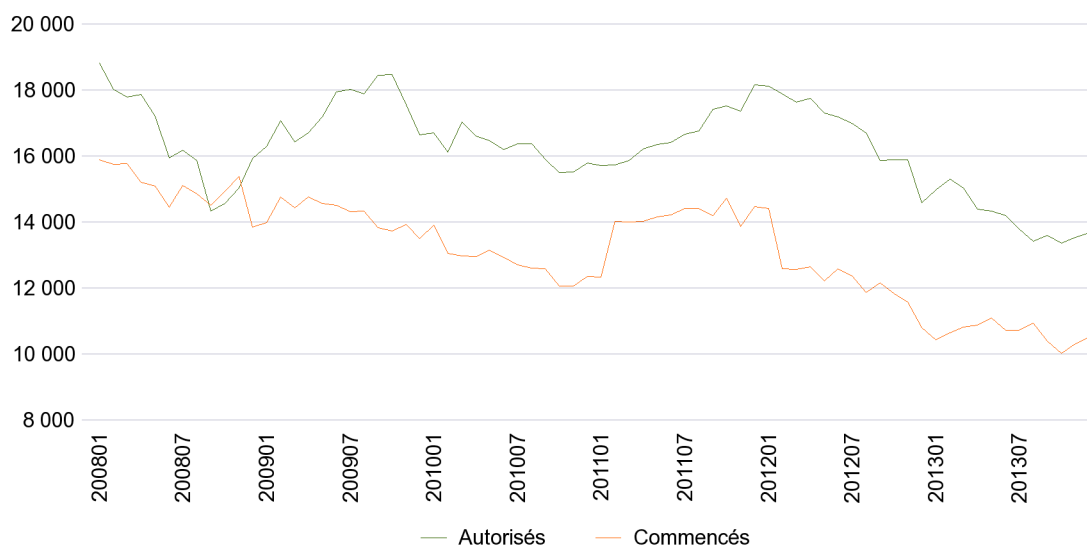
	Décembre 2013		Créations des 3 derniers mois		Créations des 12 derniers mois	
	Créations	Cumul	Variation en % (1)	Cumul	Variation en % (2)	
<b>Autorisés</b>	1 114	3 497	2,2%	13 663	-6,3%	
<b>Selon le type de construction</b>						
Construction neuve	1 020	2 966	-1,7%	12 080	-6,5%	
Construction sur bâtiment existant	94	531	31,8%	1 583	-4,5%	
<b>Selon le type de logement</b>						
Logements ordinaires	1 114	3 374	4,4%	12 983	-6,4%	
individuels purs	421	1 313	-12,4%	5 832	-12,8%	
individuels groupés	186	588	-17,4%	2 579	0,7%	
collectifs	507	1 473	44,1%	4 572	-1,2%	
En résidence	0	123	-34,6%	680	-4,1%	
<b>Commencés</b>	1 125	2 821	4,6%	10 506	-2,7%	
<b>Selon le type de construction</b>						
Construction neuve	1 015	2 543	1,9%	9 448	-1,9%	
Construction sur bâtiment existant	110	278	38,3%	1 058	-9,3%	
<b>Selon le type de logement</b>						
Logements ordinaires	1 125	2 669	8,7%	9 867	-3,0%	
individuels purs	364	1 128	-17,7%	5 034	-6,4%	
individuels groupés	123	406	2,3%	1 657	-4,4%	
collectifs	638	1 135	65,0%	3 176	3,8%	
En résidence	0	152	-37,2%	639	1,8%	

(1) 3 derniers mois de l'année N/ 3 même mois de l'année N-1 Source: SOeS, Sit@del2 date de prise en compte

(2) 12 derniers mois/ 12 mois précédents

### Nombre de logements cumulés sur 12 mois

Unité: logements



Source: SOeS, Sit@del2 date de prise en compte

## Les logements autorisés et commencés par département

	Décembre 2013	Créations des 3 derniers mois		Créations des 12 derniers mois		
	Créations	Cumul	Variation en % (1)	Cumul	Variation en % (2)	
<b>CHER</b>						
<b>Total logements autorisés</b>	42	174	-52,1%	1 038	-34,3%	
Logements ordinaires	42	174	-46,0%	957	-37,8%	
individuel	42	149	-51,9%	879	-24,7%	
collectif	0	25	>100%	78	-78,9%	
<b>Total logements commencés</b>	68	172	-58,9%	1 257	-13,0%	
Logements ordinaires	68	172	-58,9%	1 176	-16,9%	
individuel	33	137	-54,2%	813	-17,0%	
collectif	35	35	-70,6%	363	-16,7%	
<b>EURE-ET-LOIR</b>						
<b>Total logements autorisés</b>	133	443	-19,9%	1 907	-13,0%	
Logements ordinaires	133	384	-25,4%	1 764	-18,1%	
individuel	107	299	-10,2%	1 223	-12,1%	
collectif	26	85	-53,3%	541	-29,2%	
<b>Total logements commencés</b>	87	380	90,0%	1 494	23,4%	
Logements ordinaires	87	300	50,0%	1 414	16,8%	
individuel	48	211	9,9%	1 153	51,7%	
collectif	39	89	>100%	261	-42,1%	
<b>INDRE</b>						
<b>Total logements autorisés</b>	46	101	-30,3%	586	-14,2%	
Logements ordinaires	46	100	-30,1%	580	-10,8%	
individuel	40	94	-21,0%	499	-10,9%	
collectif	6	6	-75,0%	81	-10,0%	
<b>Total logements commencés</b>	37	168	23,5%	580	1,2%	
Logements ordinaires	37	139	2,2%	547	0,6%	
individuel	25	127	16,5%	469	-8,8%	
collectif	12	12	-55,6%	78	>100%	
<b>INDRE-ET-LOIRE</b>						
<b>Total logements autorisés</b>	430	1 090	13,7%	3 942	-10,2%	
Logements ordinaires	430	1 027	7,2%	3 786	-9,7%	
individuel	116	431	-11,7%	1 922	-5,3%	
collectif	314	596	26,8%	1 864	-13,8%	
<b>Total logements commencés</b>	434	855	14,8%	3 142	13,9%	
Logements ordinaires	434	854	18,6%	2 865	11,6%	
individuel	111	349	-12,1%	1 497	-8,4%	
collectif	323	505	56,3%	1 368	46,6%	
<b>LOIRET</b>						
<b>Total logements autorisés</b>	355	1 234	46,4%	4 876	19,9%	
Logements ordinaires	355	1 234	58,4%	4 602	23,9%	
individuel	194	589	0,5%	2 757	1,5%	
collectif	161	645	>100%	1 845	84,5%	
<b>Total logements commencés</b>	411	926	17,4%	2 882	-14,5%	
Logements ordinaires	411	926	42,5%	2 756	-10,3%	
individuel	205	482	5,0%	1 793	-13,5%	
collectif	206	444	>100%	963	-3,6%	
<b>LOIR-ET-CHER</b>						
<b>Total logements autorisés</b>	108	455	-18,5%	1 314	-21,2%	
Logements ordinaires	108	455	-11,8%	1 294	-20,3%	
individuel	108	339	-9,6%	1 131	-18,2%	
collectif	0	116	-17,7%	163	-32,4%	
<b>Total logements commencés</b>	88	320	-21,8%	1 151	-20,0%	
Logements ordinaires	88	278	-16,0%	1 109	-18,4%	
individuel	65	228	-26,7%	966	-15,9%	
collectif	23	50	>100%	143	-32,2%	

(1) 3 derniers mois de l'année N/ 3 même mois de l'année N-1

Source: SOeS, Sit@del2 date de prise en compte

(2) 12 derniers mois/ 12 mois précédents