

Construction de logements

Résultats à fin Janvier 2014 (Région Centre)

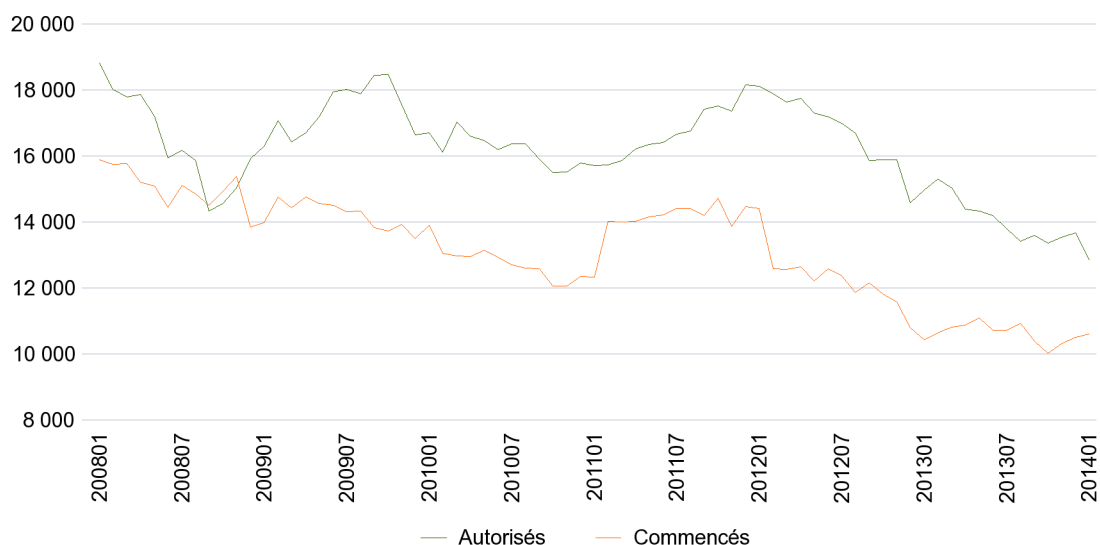
	Janvier 2014	Créations des 3 derniers mois		Créations des 12 derniers mois	
	Créations	Cumul	Variation en % (1)	Cumul	Variation en % (2)
Autorisés	910	3 259	-13,7%	12 844	-14,1%
Selon le type de construction					
Construction neuve	779	2 897	-15,7%	11 275	-14,9%
Construction sur bâtiment existant	131	362	5,5%	1 569	-8,0%
Selon le type de logement					
Logements ordinaires	910	3 200	-11,4%	12 246	-13,6%
individuels purs	397	1 210	-30,3%	5 430	-21,0%
individuels groupés	119	466	-35,2%	2 398	-7,2%
collectifs	394	1 524	31,6%	4 418	-6,3%
En résidence	0	59	-64,5%	598	-24,2%
Commencés	902	2 940	24,4%	10 600	1,6%
Selon le type de construction					
Construction neuve	818	2 638	20,7%	9 542	3,0%
Construction sur bâtiment existant	84	302	69,7%	1 058	-9,6%
Selon le type de logement					
Logements ordinaires	901	2 909	37,2%	9 961	1,1%
individuels purs	456	1 150	-1,0%	5 097	-4,6%
individuels groupés	150	469	17,3%	1 671	0,1%
collectifs	295	1 290	>100%	3 193	12,2%
En résidence	1	31	-87,2%	639	10,9%

(1) 3 derniers mois de l'année N/ 3 même mois de l'année N-1 Source: SOeS, Sit@del2 date de prise en compte

(2) 12 derniers mois/ 12 mois précédents

Nombre de logements cumulés sur 12 mois

Unité: logements



Source: SOeS, Sit@del2 date de prise en compte

Les logements autorisés et commencés par département

	Janvier 2014	Créations des 3 derniers mois		Créations des 12 derniers mois	
	Créations	Cumul	Variation en % (1)	Cumul	Variation en % (2)
CHER					
Total logements autorisés	54	136	-68,1%	832	-46,2%
Logements ordinaires	54	136	-60,7%	832	-41,6%
individuel	49	131	-61,9%	751	-35,6%
collectif	5	5	>100%	81	-68,6%
Total logements commencés	38	147	-61,8%	1 109	-15,5%
Logements ordinaires	38	147	-61,8%	1 028	-21,6%
individuel	38	112	-55,6%	771	-17,7%
collectif	0	35	-73,7%	257	-31,5%
EURE-ET-LOIR					
Total logements autorisés	103	392	-23,7%	1 812	-16,4%
Logements ordinaires	103	333	-29,9%	1 670	-21,6%
individuel	89	275	-28,2%	1 153	-15,3%
collectif	14	58	-37,0%	517	-32,7%
Total logements commencés	122	299	52,6%	1 549	43,2%
Logements ordinaires	122	299	52,6%	1 469	35,8%
individuel	122	233	28,0%	1 214	59,3%
collectif	0	66	>100%	255	-20,3%
INDRE					
Total logements autorisés	29	102	-60,0%	466	-40,4%
Logements ordinaires	29	102	-59,7%	460	-38,7%
individuel	29	96	-55,1%	394	-39,0%
collectif	0	6	-84,6%	66	-37,1%
Total logements commencés	40	179	67,3%	589	4,4%
Logements ordinaires	40	150	40,2%	556	3,9%
individuel	34	132	46,7%	472	-6,5%
collectif	6	18	5,9%	84	>100%
INDRE-ET-LOIRE					
Total logements autorisés	410	1 296	-2,8%	3 727	-22,2%
Logements ordinaires	410	1 296	-2,7%	3 571	-22,2%
individuel	99	392	-33,0%	1 772	-17,1%
collectif	311	904	21,0%	1 799	-26,6%
Total logements commencés	363	1 009	57,7%	3 278	16,5%
Logements ordinaires	363	1 008	63,9%	3 001	14,4%
individuel	166	389	9,9%	1 521	-7,1%
collectif	197	619	>100%	1 480	50,3%
LOIRET					
Total logements autorisés	172	969	21,9%	4 707	17,7%
Logements ordinaires	172	969	22,0%	4 433	21,6%
individuel	162	513	-14,4%	2 685	-1,1%
collectif	10	456	>100%	1 748	87,6%
Total logements commencés	248	1 026	44,1%	2 894	-13,6%
Logements ordinaires	247	1 025	79,2%	2 768	-10,0%
individuel	160	526	15,9%	1 799	-12,3%
collectif	87	499	>100%	969	-5,3%
LOIR-ET-CHER					
Total logements autorisés	142	364	-19,8%	1 300	-22,4%
Logements ordinaires	142	364	-11,7%	1 280	-21,6%
individuel	88	269	-18,2%	1 073	-25,0%
collectif	54	95	14,5%	207	2,5%
Total logements commencés	91	280	-13,3%	1 181	-9,7%
Logements ordinaires	91	280	13,8%	1 139	-7,3%
individuel	86	227	-1,3%	991	-11,3%
collectif	5	53	>100%	148	32,1%

(1) 3 derniers mois de l'année N/ 3 même mois de l'année N-1

Source: SOeS, Sit@del2 date de prise en compte

(2) 12 derniers mois/ 12 mois précédents