

Construction de logements

Résultats à fin Mars 2014 (Région Centre)

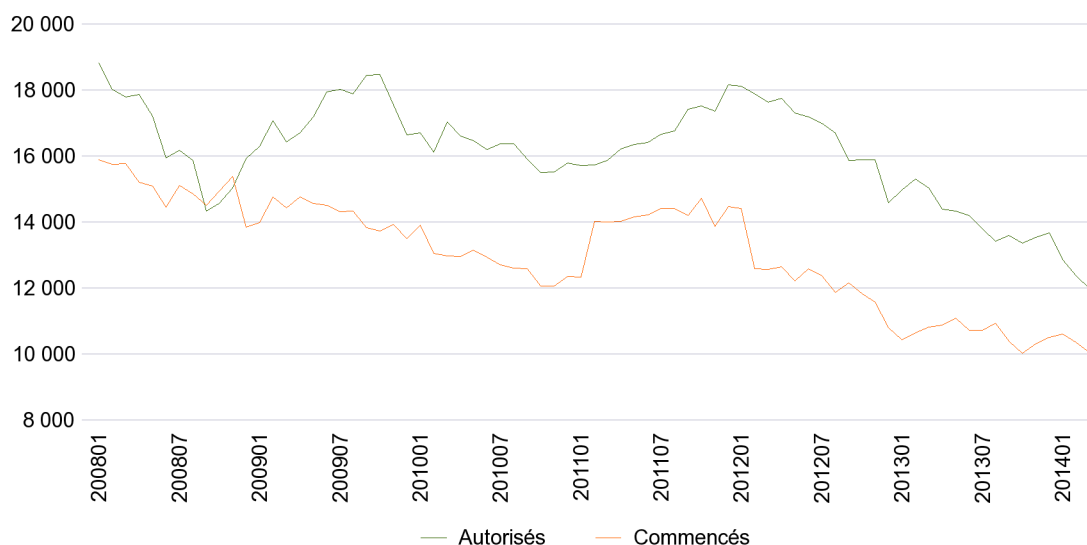
	Mars 2014	Créations des 3 derniers mois		Créations des 12 derniers mois	
	Créations	Cumul	Variation en % (1)	Cumul	Variation en % (2)
Autorisés	885	2 709	-38,3%	11 978	-20,3%
Selon le type de construction					
Construction neuve	810	2 410	-39,5%	10 508	-21,1%
Construction sur bâtiment existant	75	299	-27,4%	1 470	-13,4%
Selon le type de logement					
Logements ordinaires	885	2 704	-37,2%	11 378	-21,8%
individuels purs	391	1 235	-44,2%	4 854	-30,9%
individuels groupés	190	571	-36,1%	2 256	-21,7%
collectifs	304	898	-25,3%	4 268	-8,0%
En résidence	0	5	-94,1%	600	27,1%
Commencés	828	2 437	-16,1%	10 039	-7,1%
Selon le type de construction					
Construction neuve	786	2 185	-15,3%	9 052	-5,7%
Construction sur bâtiment existant	42	252	-22,0%	987	-18,5%
Selon le type de logement					
Logements ordinaires	715	2 319	-14,2%	9 484	-5,8%
individuels purs	348	1 171	-9,9%	4 905	-8,6%
individuels groupés	154	433	26,2%	1 747	11,3%
collectifs	213	715	-32,5%	2 832	-9,7%
En résidence	113	118	-41,6%	555	-24,9%

(1) 3 derniers mois de l'année N/ 3 même mois de l'année N-1 Source: SOeS, Sit@del2 date de prise en compte

(2) 12 derniers mois/ 12 mois précédents

Nombre de logements cumulés sur 12 mois

Unité: logements



Source: SOeS, Sit@del2 date de prise en compte

Les logements autorisés et commencés par département

	Mars 2014	Créations des 3 derniers mois		Créations des 12 derniers mois	
	Créations	Cumul	Variation en % (1)	Cumul	Variation en % (2)
CHER					
Total logements autorisés	58	202	-59,9%	736	-54,5%
Logements ordinaires	58	202	-52,2%	736	-50,8%
individuel	58	197	-51,5%	670	-45,9%
collectif	0	5	-70,6%	66	-74,2%
Total logements commencés	54	135	-71,3%	921	-38,0%
Logements ordinaires	54	135	-71,3%	840	-43,5%
individuel	47	128	-40,7%	725	-26,7%
collectif	7	7	-97,3%	115	-76,9%
EURE-ET-LOIR					
Total logements autorisés	84	336	-43,4%	1 649	-24,3%
Logements ordinaires	84	336	-43,1%	1 510	-29,3%
individuel	76	276	-31,3%	1 097	-20,6%
collectif	8	60	-68,1%	413	-45,2%
Total logements commencés	110	346	44,8%	1 601	50,5%
Logements ordinaires	110	346	44,8%	1 521	43,0%
individuel	50	244	6,6%	1 168	45,1%
collectif	60	102	>100%	353	36,3%
INDRE					
Total logements autorisés	62	130	-51,7%	447	-44,5%
Logements ordinaires	62	125	-53,5%	436	-43,7%
individuel	30	93	-61,1%	353	-46,1%
collectif	32	32	6,7%	83	-30,8%
Total logements commencés	46	123	-26,8%	535	-8,7%
Logements ordinaires	46	119	-27,4%	502	-13,7%
individuel	46	103	0,0%	469	-5,1%
collectif	0	16	-73,8%	33	-62,5%
INDRE-ET-LOIRE					
Total logements autorisés	298	1 023	-23,3%	3 632	-20,5%
Logements ordinaires	298	1 023	-23,3%	3 476	-23,9%
individuel	160	474	-32,2%	1 697	-23,5%
collectif	138	549	-13,4%	1 779	-24,3%
Total logements commencés	225	752	-30,3%	2 815	-13,6%
Logements ordinaires	132	659	-25,3%	2 642	-8,2%
individuel	95	394	-6,2%	1 471	-10,4%
collectif	37	265	-42,6%	1 171	-5,3%
LOIRET					
Total logements autorisés	287	700	-46,1%	4 277	2,1%
Logements ordinaires	287	700	-46,1%	4 003	1,2%
individuel	175	518	-47,5%	2 289	-23,8%
collectif	112	182	-41,9%	1 714	79,5%
Total logements commencés	340	789	9,6%	2 951	-7,2%
Logements ordinaires	340	788	9,6%	2 825	-2,7%
individuel	231	525	11,9%	1 849	-6,4%
collectif	109	263	5,2%	976	5,2%
LOIR-ET-CHER					
Total logements autorisés	96	318	-19,5%	1 237	-25,6%
Logements ordinaires	96	318	-19,5%	1 217	-24,9%
individuel	82	248	-33,9%	1 004	-28,9%
collectif	14	70	>100%	213	2,9%
Total logements commencés	53	292	28,6%	1 216	-1,8%
Logements ordinaires	33	272	19,8%	1 154	-0,4%
individuel	33	210	1,9%	970	-6,0%
collectif	0	62	>100%	184	44,9%

(1) 3 derniers mois de l'année N/ 3 même mois de l'année N-1

Source: SOeS, Sit@del2 date de prise en compte

(2) 12 derniers mois/ 12 mois précédents