

Construction de logements

Résultats à fin Avril 2014 (Région Centre)

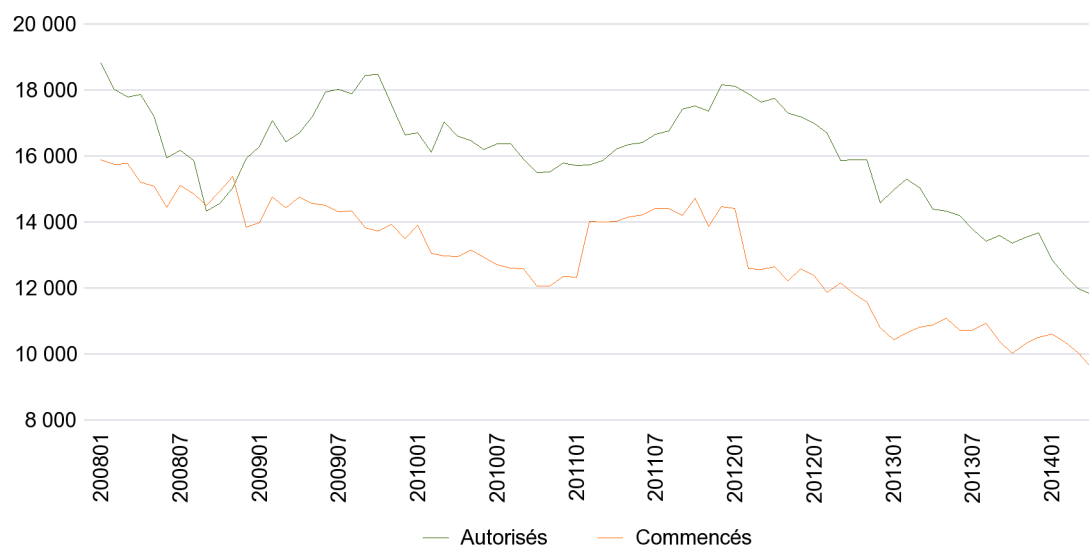
	Mai 2014	Créations des 3 derniers mois		Créations des 12 derniers mois	
	Créations	Cumul	Variation en % (1)	Cumul	Variation en % (2)
Autorisés	711	2 510	-29,3%	11 803	-17,9%
Selon le type de construction					
Construction neuve	563	2 194	-30,8%	10 298	-19,3%
Construction sur bâtiment existant	148	316	-16,8%	1 505	-6,9%
Selon le type de logement					
Logements ordinaires	677	2 471	-29,6%	11 207	-19,2%
individuels purs	382	1 220	-32,3%	4 849	-29,0%
individuels groupés	140	592	-30,7%	2 136	-27,5%
collectifs	155	659	-22,9%	4 222	3,1%
En résidence	34	39	-4,9%	596	17,6%
Commencés	512	2 047	-33,5%	9 570	-12,0%
Selon le type de construction					
Construction neuve	438	1 805	-34,6%	8 587	-11,5%
Construction sur bâtiment existant	74	242	-23,7%	983	-16,1%
Selon le type de logement					
Logements ordinaires	511	1 929	-29,9%	9 138	-8,8%
individuels purs	316	1 031	-27,5%	4 706	-12,5%
individuels groupés	54	337	-2,9%	1 661	11,2%
collectifs	141	561	-42,9%	2 771	-11,8%
En résidence	1	118	-63,7%	432	-49,8%

(1) 3 derniers mois de l'année N/ 3 même mois de l'année N-1 Source: SOeS, Sit@del2 date de prise en compte

(2) 12 derniers mois/ 12 mois précédents

Nombre de logements cumulés sur 12 mois

Unité: logements



Source: SOeS, Sit@del2 date de prise en compte

Les logements autorisés et commencés par département

	Avril 2014	Créations des 3 derniers mois		Créations des 12 derniers mois	
	Créations	Cumul	Variation en % (1)	Cumul	Variation en % (2)
CHER					
Total logements autorisés	50	198	-31,5%	741	-50,1%
Logements ordinaires	50	198	-31,5%	741	-45,6%
individuel	50	198	-26,9%	678	-43,8%
collectif	0	0	-100,0%	63	-59,6%
Total logements commencés	43	140	-63,6%	864	-41,7%
Logements ordinaires	43	140	-63,6%	783	-47,1%
individuel	43	133	-43,2%	670	-34,3%
collectif	0	7	-95,4%	113	-75,5%
EURE-ET-LOIR					
Total logements autorisés	146	379	-21,5%	1 708	-21,3%
Logements ordinaires	146	379	-21,0%	1 569	-26,3%
individuel	87	274	-9,6%	1 124	-16,6%
collectif	59	105	-40,7%	445	-43,0%
Total logements commencés	55	279	-12,0%	1 511	34,0%
Logements ordinaires	55	279	-12,0%	1 431	26,9%
individuel	46	168	-40,4%	1 100	28,7%
collectif	9	111	>100%	331	21,2%
INDRE					
Total logements autorisés	37	138	-8,0%	454	-41,9%
Logements ordinaires	37	133	-11,3%	443	-40,9%
individuel	37	101	-25,2%	360	-43,6%
collectif	0	32	>100%	83	-25,9%
Total logements commencés	23	106	-42,7%	510	-12,8%
Logements ordinaires	22	101	-44,2%	476	-18,1%
individuel	22	91	-20,9%	448	-8,2%
collectif	0	10	-84,8%	28	-69,9%
INDRE-ET-LOIRE					
Total logements autorisés	179	792	-16,5%	3 571	-11,8%
Logements ordinaires	179	792	-16,5%	3 415	-15,6%
individuel	145	520	-19,8%	1 644	-26,5%
collectif	34	272	-9,3%	1 771	-2,2%
Total logements commencés	223	612	-47,6%	2 723	-19,5%
Logements ordinaires	223	519	-46,5%	2 550	-15,1%
individuel	99	327	-26,5%	1 403	-14,6%
collectif	124	192	-63,4%	1 147	-15,8%
LOIRET					
Total logements autorisés	194	722	-45,8%	4 098	-4,2%
Logements ordinaires	194	722	-44,2%	3 862	-3,7%
individuel	140	496	-48,3%	2 221	-25,5%
collectif	54	226	-32,1%	1 641	59,6%
Total logements commencés	95	636	-16,6%	2 767	-10,3%
Logements ordinaires	95	636	-0,5%	2 765	3,0%
individuel	95	460	1,3%	1 805	-0,8%
collectif	0	176	-4,9%	960	10,9%
LOIR-ET-CHER					
Total logements autorisés	105	281	-19,7%	1 231	-24,1%
Logements ordinaires	71	247	-29,4%	1 177	-25,5%
individuel	63	223	-34,0%	958	-30,1%
collectif	8	24	100,0%	219	4,8%
Total logements commencés	73	274	5,4%	1 195	-1,5%
Logements ordinaires	73	254	-2,3%	1 133	-0,2%
individuel	65	189	-20,9%	941	-10,4%
collectif	8	65	>100%	192	>100%

(1) 3 derniers mois de l'année N/ 3 même mois de l'année N-1

Source: SOeS, Sit@del2 date de prise en compte

(2) 12 derniers mois/ 12 mois précédents