

Construction de logements

Résultats à fin Mai 2014 (Région Centre)

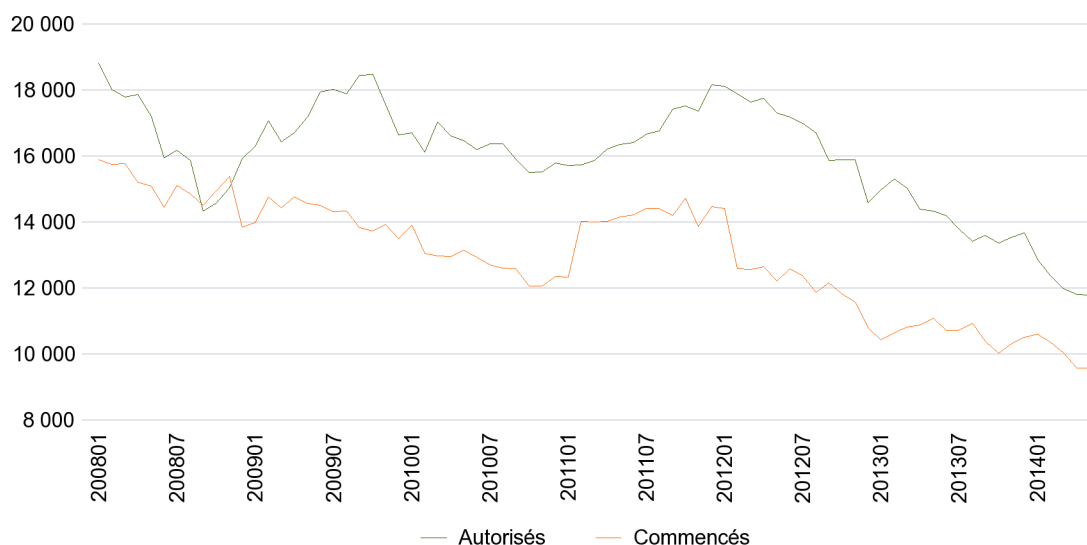
	Mai 2014		Créations des 3 derniers mois		Créations des 12 derniers mois	
	Créations	Cumul	Variation en % (1)	Cumul	Variation en % (2)	
Autorisés	849	2 445	-19,2%	11 785	-17,7%	
Selon le type de construction						
Construction neuve	790	2 163	-18,5%	10 355	-18,5%	
Construction sur bâtiment existant	59	282	-24,4%	1 430	-12,1%	
Selon le type de logement						
Logements ordinaires	846	2 408	-19,4%	11 186	-19,2%	
individuels purs	315	1 088	-15,4%	4 815	-28,4%	
individuels groupés	180	510	-44,7%	2 020	-31,4%	
collectifs	351	810	4,2%	4 351	4,2%	
En résidence	3	37	-9,8%	599	25,8%	
Commencés	828	2 168	-26,6%	9 559	-13,7%	
Selon le type de construction						
Construction neuve	751	1 975	-25,6%	8 592	-13,2%	
Construction sur bâtiment existant	77	193	-36,1%	967	-18,3%	
Selon le type de logement						
Logements ordinaires	826	2 052	-22,0%	9 126	-10,8%	
individuels purs	297	961	-32,5%	4 592	-14,3%	
individuels groupés	233	441	8,9%	1 725	9,5%	
collectifs	296	650	-19,1%	2 809	-14,6%	
En résidence	2	116	-64,2%	433	-49,1%	

(1) 3 derniers mois de l'année N/ 3 même mois de l'année N-1 Source: SOeS, Sit@del2 date de prise en compte

(2) 12 derniers mois/ 12 mois précédents

Nombre de logements cumulés sur 12 mois

Unité: logements



Source: SOeS, Sit@del2 date de prise en compte

Les logements autorisés et commencés par département

	Mai 2014	Créations des 3 derniers mois		Créations des 12 derniers mois	
	Créations	Cumul	Variation en % (1)	Cumul	Variation en % (2)
CHER					
Total logements autorisés	39	147	-39,3%	708	-48,0%
Logements ordinaires	39	147	-39,3%	708	-42,9%
individuel	37	145	-30,3%	661	-39,7%
collectif	2	2	-94,1%	47	-67,1%
Total logements commencés	54	151	-41,9%	843	-43,1%
Logements ordinaires	54	151	-41,9%	762	-48,6%
individuel	54	144	-40,5%	661	-35,1%
collectif	0	7	-61,1%	101	-78,2%
EURE-ET-LOIR					
Total logements autorisés	66	296	-30,4%	1 680	-22,7%
Logements ordinaires	66	296	-29,9%	1 541	-27,7%
individuel	58	221	-13,0%	1 101	-18,6%
collectif	8	75	-55,4%	440	-43,6%
Total logements commencés	107	272	-29,2%	1 481	22,5%
Logements ordinaires	107	272	-29,2%	1 401	15,9%
individuel	84	180	-37,1%	1 112	27,4%
collectif	23	92	-6,1%	289	-14,0%
INDRE					
Total logements autorisés	48	147	23,5%	470	-38,5%
Logements ordinaires	47	146	22,7%	458	-37,5%
individuel	19	86	-17,3%	347	-44,4%
collectif	28	60	>100%	111	1,8%
Total logements commencés	94	163	19,0%	571	-2,4%
Logements ordinaires	94	162	20,0%	537	-7,6%
individuel	62	130	13,0%	477	-2,3%
collectif	32	32	60,0%	60	-35,5%
INDRE-ET-LOIRE					
Total logements autorisés	423	900	15,5%	3 800	-5,4%
Logements ordinaires	421	898	15,3%	3 642	-9,3%
individuel	190	495	-3,9%	1 711	-22,7%
collectif	231	403	52,7%	1 931	7,2%
Total logements commencés	284	732	-29,1%	2 852	-16,7%
Logements ordinaires	282	637	-23,7%	2 677	-12,1%
individuel	122	316	-24,2%	1 429	-12,5%
collectif	160	321	-23,2%	1 248	-11,7%
LOIRET					
Total logements autorisés	212	693	-40,4%	3 902	-12,1%
Logements ordinaires	212	693	-38,4%	3 666	-12,7%
individuel	142	457	-45,9%	2 071	-32,3%
collectif	70	236	-15,7%	1 595	39,4%
Total logements commencés	153	588	-31,5%	2 583	-18,7%
Logements ordinaires	153	588	-19,8%	2 582	-7,3%
individuel	80	406	-17,5%	1 671	-10,7%
collectif	73	182	-24,5%	911	-0,3%
LOIR-ET-CHER					
Total logements autorisés	61	262	-12,4%	1 225	-22,0%
Logements ordinaires	61	228	-23,7%	1 171	-23,4%
individuel	49	194	-31,4%	944	-29,0%
collectif	12	34	>100%	227	14,1%
Total logements commencés	136	262	-7,7%	1 229	2,5%
Logements ordinaires	136	242	-14,8%	1 167	4,1%
individuel	128	226	-18,1%	967	-8,0%
collectif	8	16	100,0%	200	>100%

(1) 3 derniers mois de l'année N/ 3 même mois de l'année N-1

Source: SOeS, Sit@del2 date de prise en compte

(2) 12 derniers mois/ 12 mois précédents