

Construction de logements

Résultats à fin Juin 2014 (Région Centre)

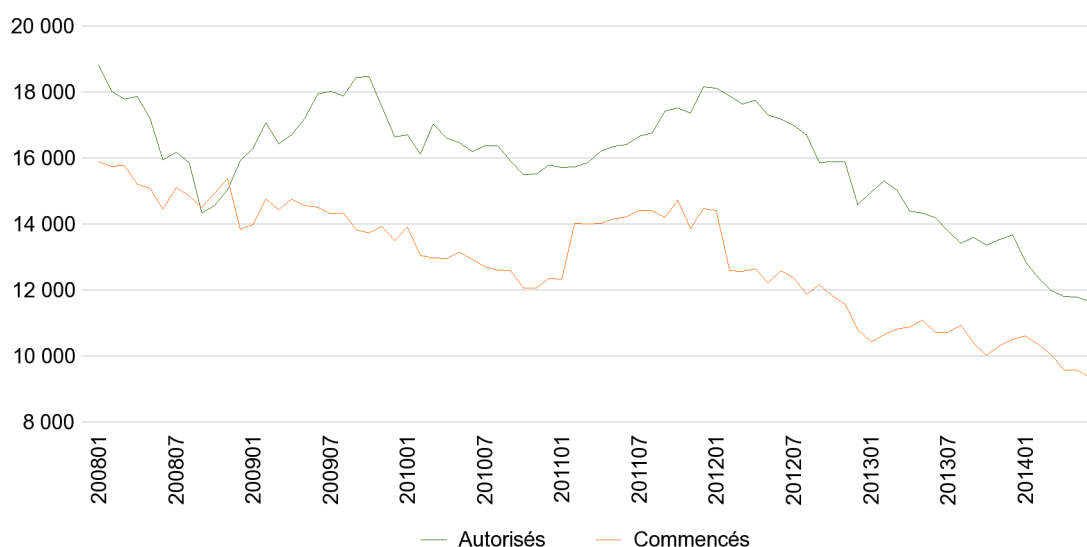
	Jun 2014	Créations des 3 derniers mois		Créations des 12 derniers mois	
	Créations	Cumul	Variation en % (1)	Cumul	Variation en % (2)
Autorisés	925	2 485	-11,5%	11 655	-17,9%
Selon le type de construction					
Construction neuve	858	2 211	-9,8%	10 268	-18,6%
Construction sur bâtiment existant	67	274	-23,2%	1 387	-12,3%
Selon le type de logement					
Logements ordinaires	925	2 448	-9,0%	11 136	-18,4%
individuels purs	424	1 121	2,1%	4 877	-25,1%
individuels groupés	170	490	-39,5%	1 936	-35,6%
collectifs	331	837	7,0%	4 323	4,9%
En résidence	0	37	-68,6%	519	-6,7%
Commencés	676	2 016	-25,6%	9 345	-12,8%
Selon le type de construction					
Construction neuve	568	1 757	-28,0%	8 368	-13,4%
Construction sur bâtiment existant	108	259	-3,7%	977	-7,0%
Selon le type de logement					
Logements ordinaires	639	1 976	-21,1%	8 956	-10,3%
individuels purs	263	876	-35,8%	4 417	-16,3%
individuels groupés	125	412	-12,2%	1 690	3,6%
collectifs	251	688	2,5%	2 849	-7,5%
En résidence	37	40	-80,6%	389	-46,4%

(1) 3 derniers mois de l'année N/ 3 même mois de l'année N-1 Source: SOeS, Sit@del2 date de prise en compte

(2) 12 derniers mois/ 12 mois précédents

Nombre de logements cumulés sur 12 mois

Unité: logements



Source: SOeS, Sit@del2 date de prise en compte

Les logements autorisés et commencés par département

	Juin 2014	Créations des 3 derniers mois		Créations des 12 derniers mois	
	Créations	Cumul	Variation en % (1)	Cumul	Variation en % (2)
CHER					
Total logements autorisés	76	165	-7,8%	722	-44,2%
Logements ordinaires	76	165	-7,8%	722	-38,3%
individuel	76	163	3,2%	675	-36,9%
collectif	0	2	-90,5%	47	-53,9%
Total logements commencés	56	153	-59,4%	697	-53,8%
Logements ordinaires	56	153	-48,3%	697	-51,2%
individuel	56	153	-39,3%	626	-37,5%
collectif	0	0	-100,0%	71	-83,3%
EURE-ET-LOIR					
Total logements autorisés	226	438	8,4%	1 683	-26,3%
Logements ordinaires	226	438	35,2%	1 624	-24,9%
individuel	100	245	0,8%	1 099	-18,5%
collectif	126	193	>100%	525	-35,5%
Total logements commencés	77	239	-39,8%	1 443	32,5%
Logements ordinaires	77	239	-39,8%	1 363	25,2%
individuel	50	180	-35,3%	1 070	18,6%
collectif	27	59	-50,4%	293	56,7%
INDRE					
Total logements autorisés	35	120	46,3%	485	-29,8%
Logements ordinaires	35	119	45,1%	473	-28,3%
individuel	32	88	7,3%	359	-39,9%
collectif	3	31		114	81,0%
Total logements commencés	35	152	11,8%	551	-7,6%
Logements ordinaires	35	151	11,0%	517	-12,7%
individuel	35	119	-9,2%	457	-8,4%
collectif	0	32	>100%	60	-35,5%
INDRE-ET-LOIRE					
Total logements autorisés	143	745	18,8%	3 750	-2,9%
Logements ordinaires	143	743	18,5%	3 592	-6,9%
individuel	89	424	-11,1%	1 644	-25,8%
collectif	54	319	>100%	1 948	18,5%
Total logements commencés	234	741	4,5%	2 847	-13,6%
Logements ordinaires	234	739	4,2%	2 672	-11,0%
individuel	56	277	-29,0%	1 358	-15,9%
collectif	178	462	44,8%	1 314	-5,3%
LOIRET					
Total logements autorisés	347	753	-40,7%	3 760	-17,3%
Logements ordinaires	347	753	-38,9%	3 524	-18,3%
individuel	240	522	-27,1%	2 095	-30,1%
collectif	107	231	-55,2%	1 429	8,9%
Total logements commencés	219	467	-43,4%	2 593	-15,9%
Logements ordinaires	182	430	-38,6%	2 555	-9,2%
individuel	136	311	-40,1%	1 641	-12,7%
collectif	46	119	-34,3%	914	-2,1%
LOIR-ET-CHER					
Total logements autorisés	98	264	7,3%	1 255	-17,3%
Logements ordinaires	98	230	-6,5%	1 201	-18,6%
individuel	57	169	-27,2%	941	-27,0%
collectif	41	61	>100%	260	39,8%
Total logements commencés	55	264	-0,8%	1 214	6,4%
Logements ordinaires	55	264	-0,8%	1 152	8,4%
individuel	55	248	-5,7%	955	-5,5%
collectif	0	16	>100%	197	>100%

(1) 3 derniers mois de l'année N/ 3 même mois de l'année N-1

Source: SOeS, Sit@del2 date de prise en compte

(2) 12 derniers mois/ 12 mois précédents