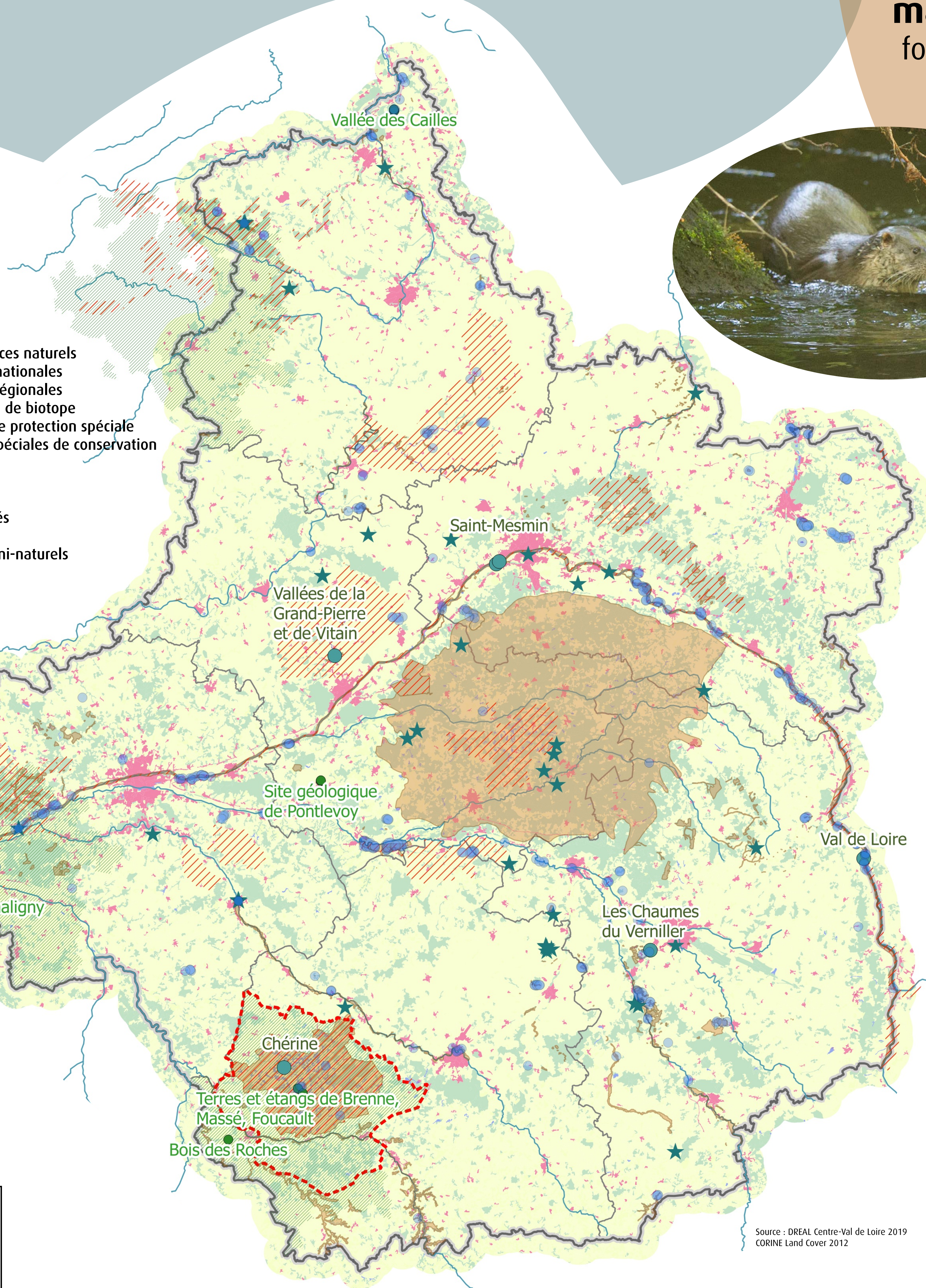


Les espaces protégés en région Centre-Val de Loire

A la rencontre de différentes influences climatiques, pédologiques et géologiques, la région Centre-Val de Loire montre une grande diversité de milieux naturels : landes, forêts, pelouses sèches, tourbières, prairies alluviales ou régions d'étangs.



On y dénombre :

- plus de 2 400 espèces de papillons,
- 200 espèces oiseaux nicheurs dont certaines rares comme l'Outarde canepetière ou le Balbuzard pêcheur,
- plus de 70 espèces de mammifères dont le Chat forestier ou la Loutre d'Europe.



La région Centre-Val de Loire est couverte par de nombreux types d'espaces protégés.

Près d'1/5^{ème} de son territoire est concerné par un site Natura 2000, au nombre de 51 (grandes plaines céréalières, forêts, zones d'étangs, sites à chauves-souris...).

Le site Natura 2000 de Sologne est le plus vaste de France.

Le Conservatoire d'espaces naturels gère, quant à lui, près de 4 000 ha d'espaces naturels, dont plus d'un tiers a été acquis.

On compte, par ailleurs, une vingtaine d'arrêtés de protection de biotope sur des milieux variés (vallées, pelouses sèches, sites à chauves-souris...), 5 réserves naturelles nationales mais également 5 réserves naturelles régionales et 3 parcs naturels régionaux (Brenne, Loire-Anjou-Touraine et Perche).



PRÉFET
DE LA RÉGION
CENTRE-VAL DE LOIRE

Direction régionale de l'Environnement de l'Aménagement et du Logement
du Centre-Val de Loire

