

PLAN LOIRE GRANDEUR NATURE

Renforcement des digues

Levée de Bou : site des Plantes

Opération du Contrat de Projets
Interrégional Loire 2007-2013

Description des travaux :

Protection du pied de levée côté Loire avec création d'un chemin de service sur 800 m.

Coût des travaux : 817 884,60 € TTC

État (60% dont 2/3 du fonds de prévention des risques naturels majeurs), Région Centre (20%), Conseil général du Loiret (20%)

Renseignements :

Dreal Centre,
service Loire et bassin Loire – Bretagne
Tél. : 02 36 17 41 41

DDT du Loiret
Tél. : 02 38 52 46 46

Période des travaux :

Mi-août à mi-décembre 2013

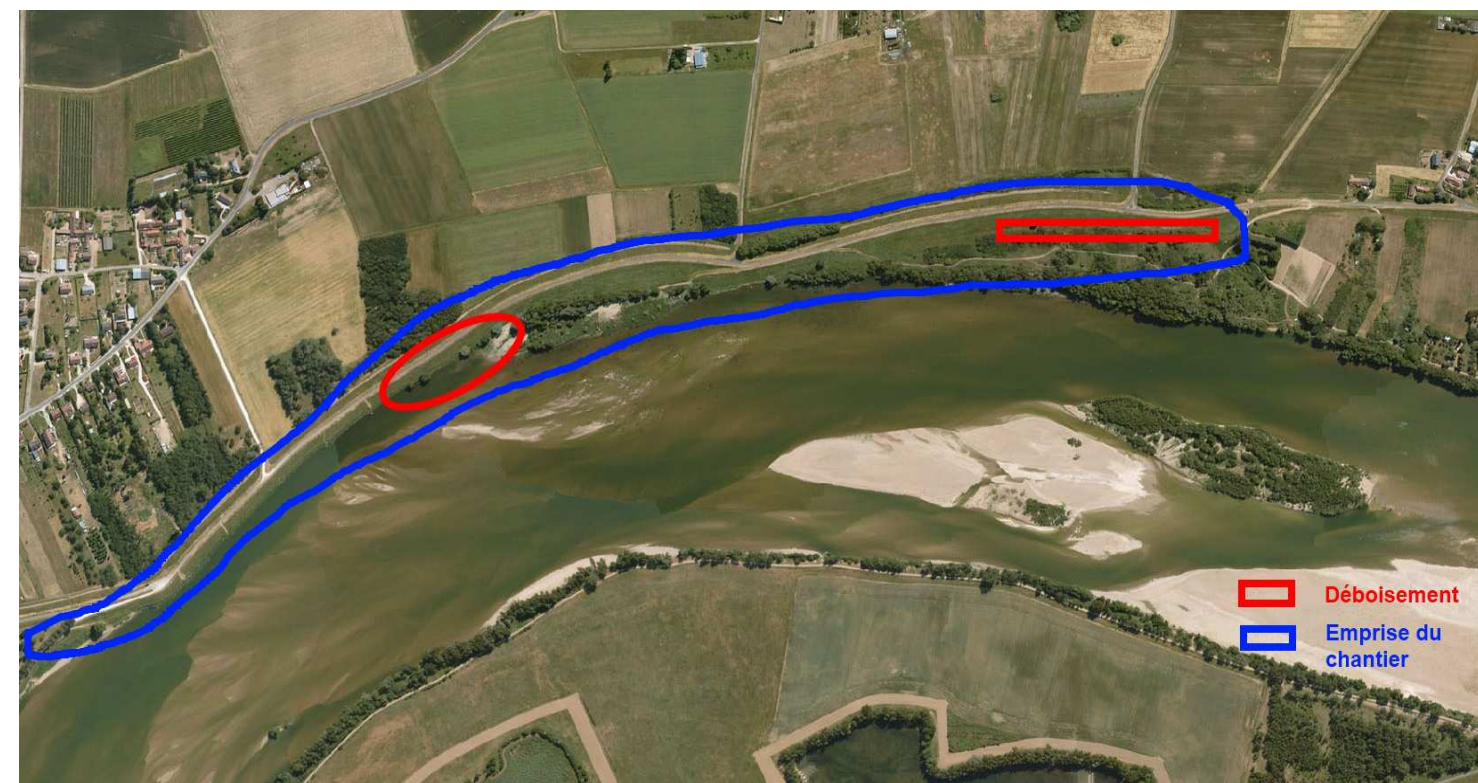
Entreprise :

VINCI Construction Terrassement Centre



RENFORCEMENT DE LA DIGUE DE BOU (COMMUNES DE BOU ET CHECY)

Afin de garantir la pérennité du système d'endiguement sur le site des Plantes, deux tronçons de la levée, en contact direct avec la Loire et représentant un linéaire cumulé de 800 m, seront protégés par des enrochements qui permettront l'aménagement d'un chemin de service. Les arbres présents sur la digue elle-même et en pied seront coupés.



ATTENTION

Les travaux doivent débuter le 26 août 2013 et durer 4 mois.

Pendant cette période, toute circulation sur la levée, y compris la circulation piétonne sera interdite.

Pour tout renseignement, vous pouvez contacter le pôle Loire de la direction départementale des territoires du Loiret au 02 38 52 46 46.