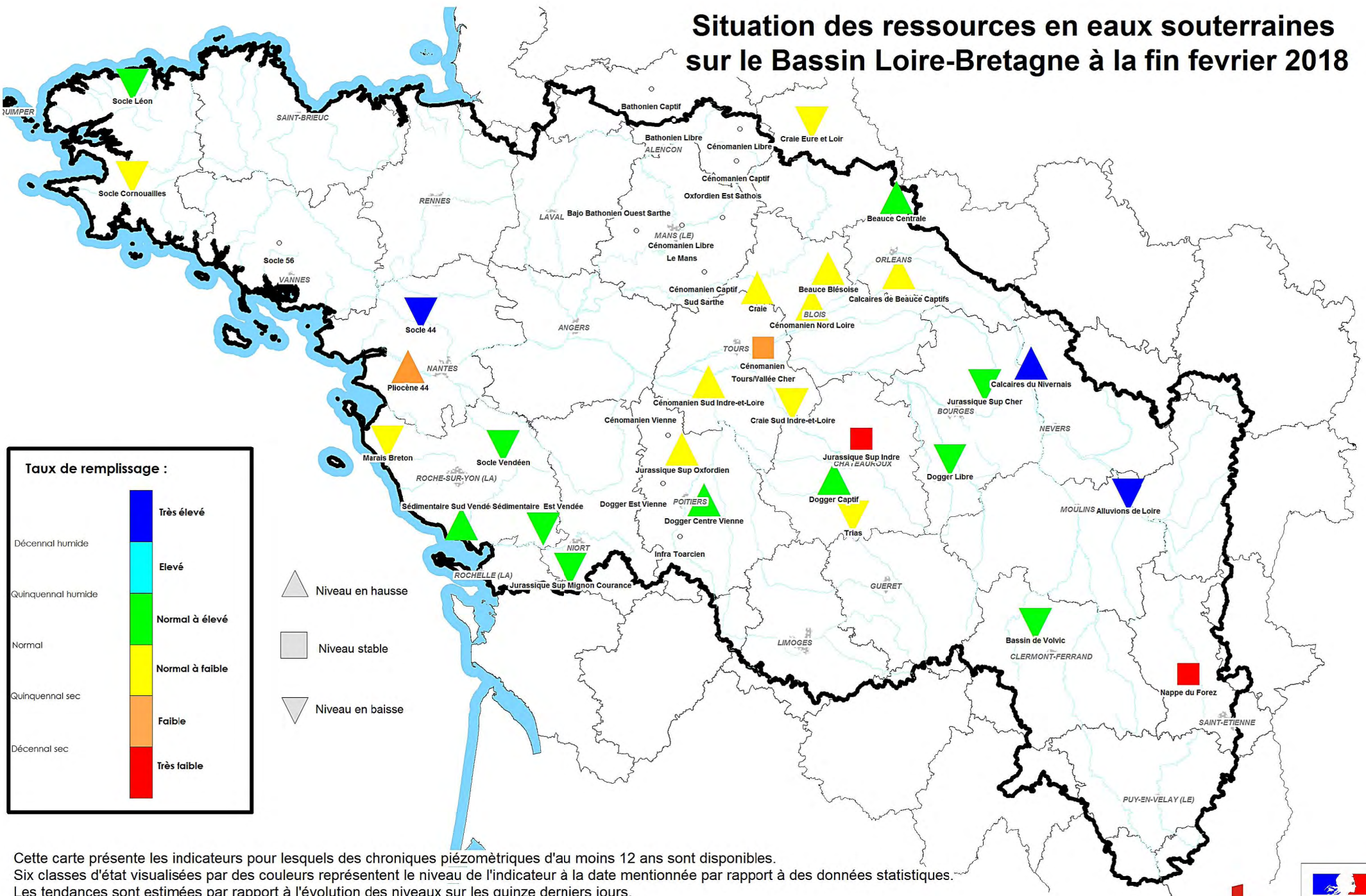
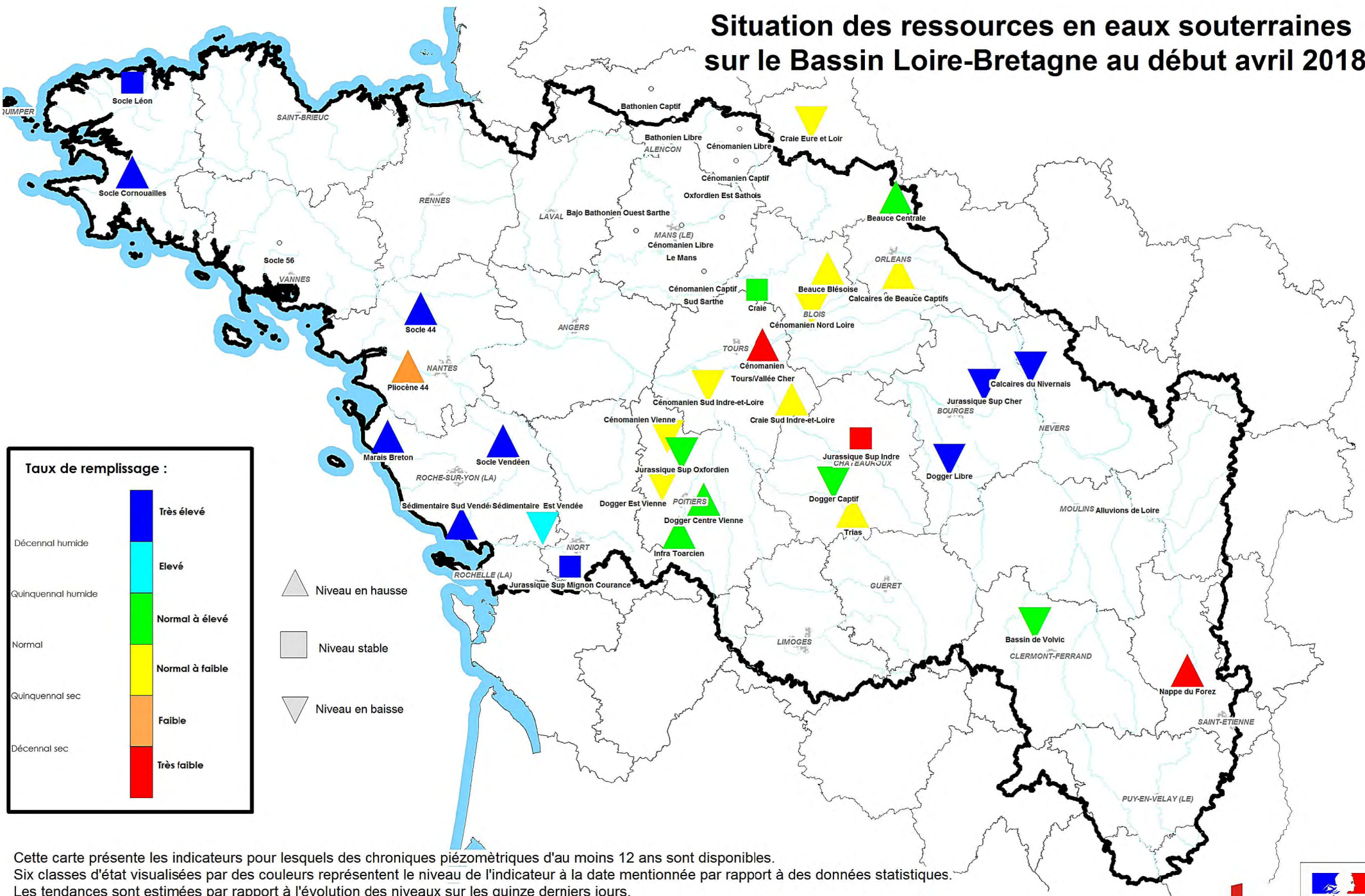


Situation des ressources en eaux souterraines sur le Bassin Loire-Bretagne à la fin février 2018



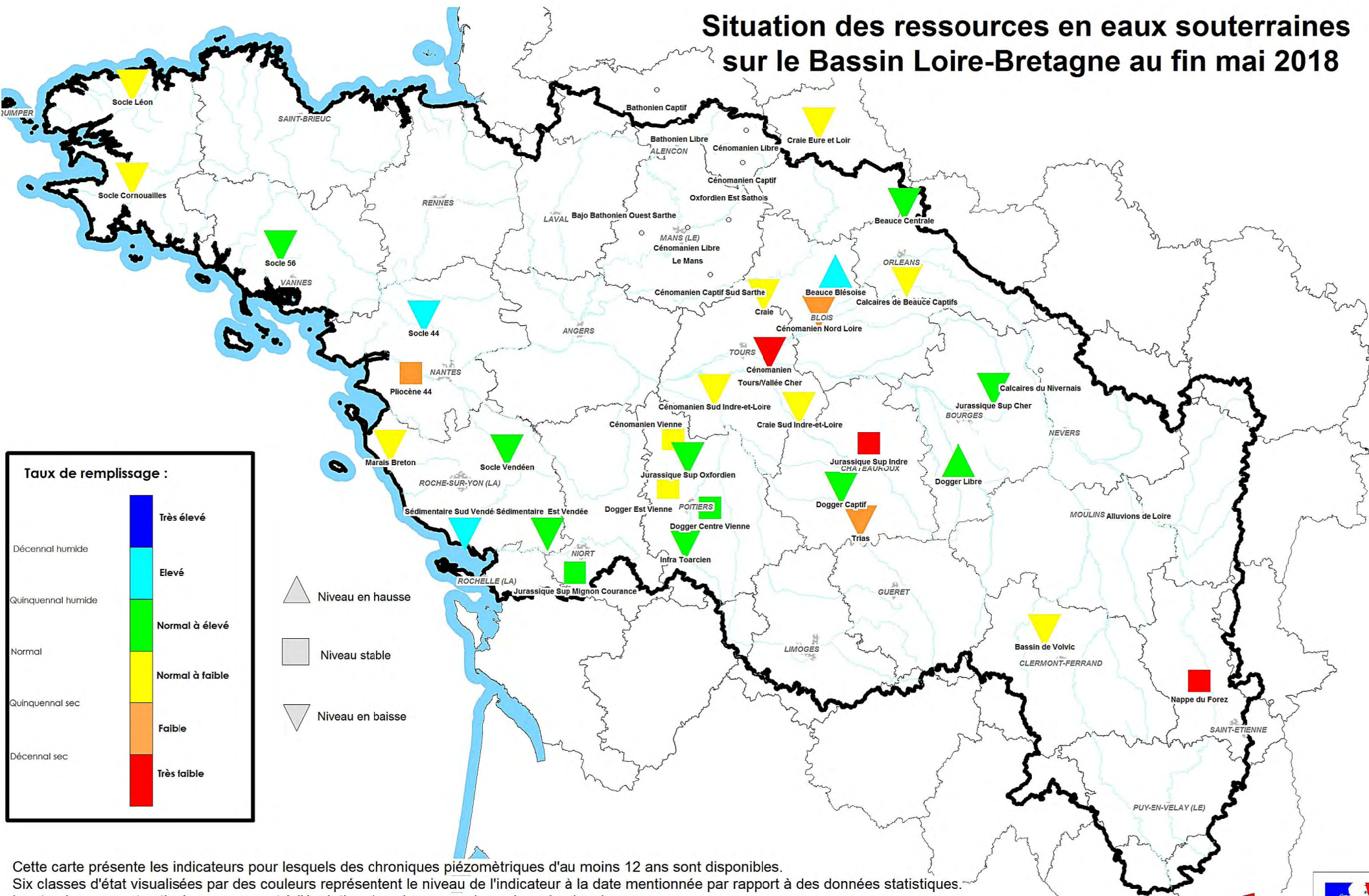
Cette carte présente les indicateurs pour lesquels des chroniques piézométriques d'au moins 12 ans sont disponibles. Six classes d'état visualisées par des couleurs représentent le niveau de l'indicateur à la date mentionnée par rapport à des données statistiques. Les tendances sont estimées par rapport à l'évolution des niveaux sur les quinze derniers jours.

Situation des ressources en eaux souterraines sur le Bassin Loire-Bretagne au début avril 2018



Cette carte présente les indicateurs pour lesquels des chroniques piézométriques d'au moins 12 ans sont disponibles. Six classes d'état visualisées par des couleurs représentent le niveau de l'indicateur à la date mentionnée par rapport à des données statistiques. Les tendances sont estimées par rapport à l'évolution des niveaux sur les quinze derniers jours.

Situation des ressources en eaux souterraines sur le Bassin Loire-Bretagne au fin mai 2018



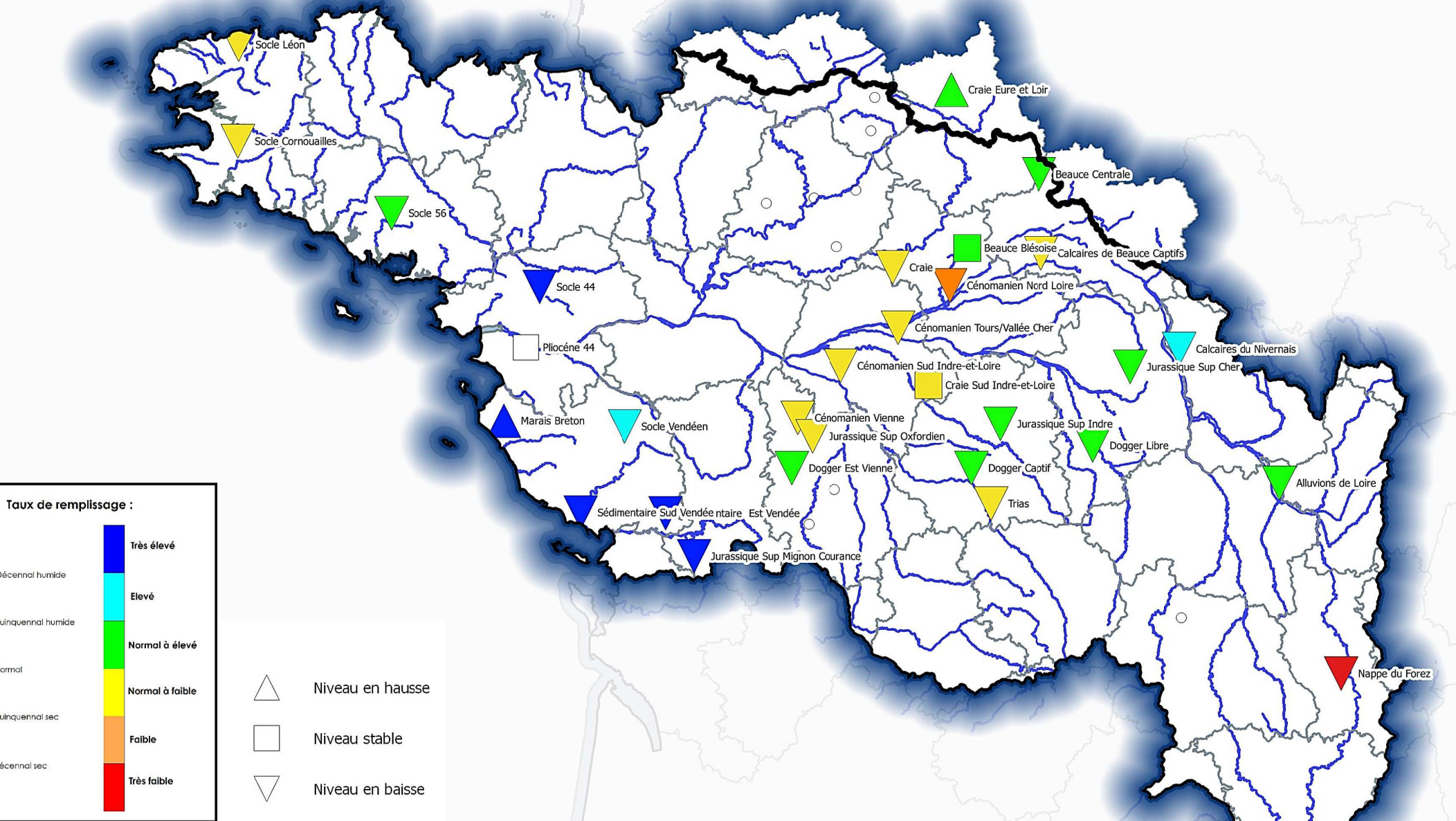
Taux de remplissage :

Très élevé	▲ Niveau en hausse
Elevé	■ Niveau stable
Normal à élevé	▼ Niveau en baisse
Normal à faible	
Faible	
Très faible	

Décennal humide
 Quinquennal humide
 Normal
 Quinquennal sec
 Décennal sec

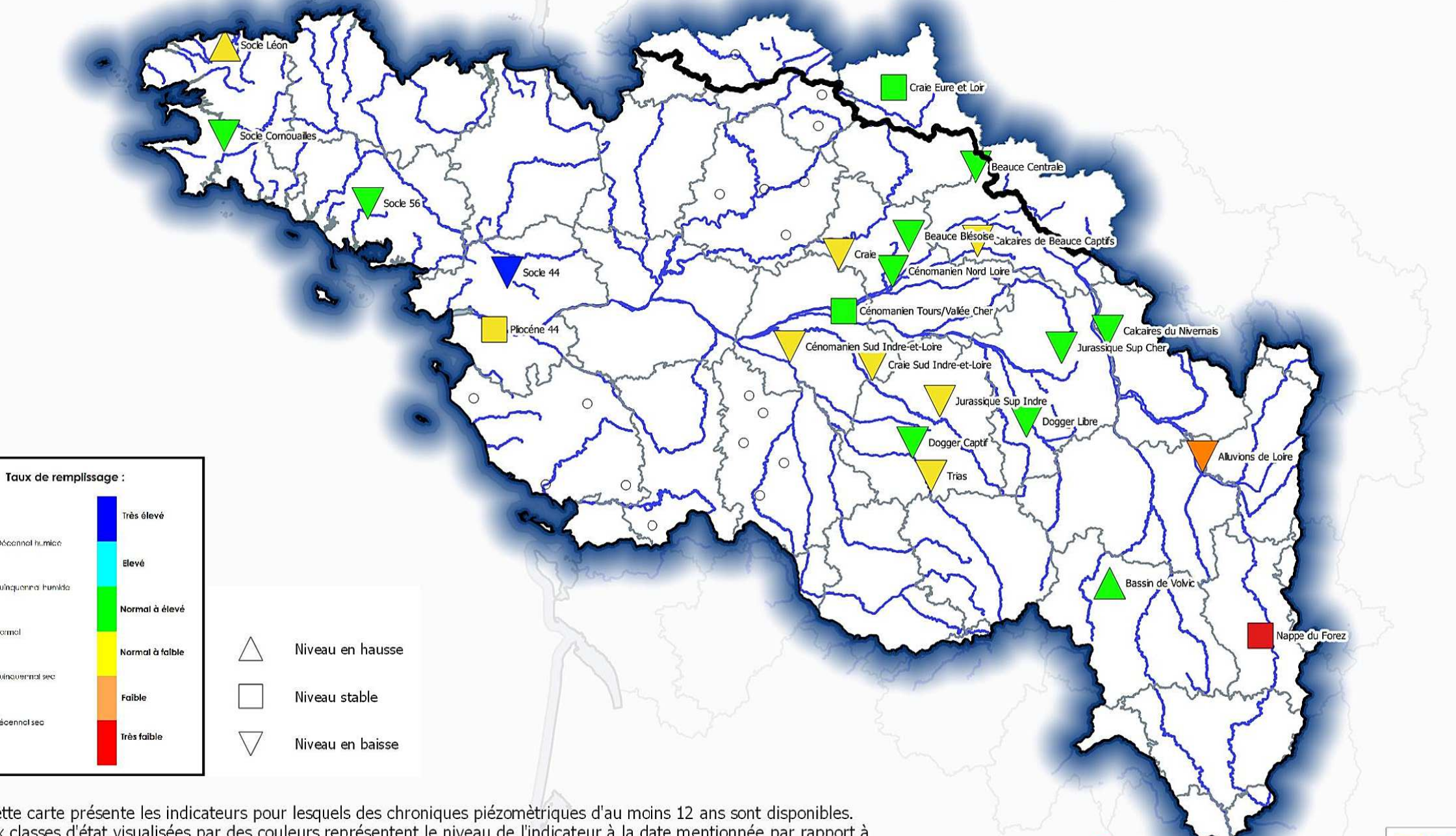
Cette carte présente les indicateurs pour lesquels des chroniques piézométriques d'au moins 12 ans sont disponibles. Six classes d'état visualisées par des couleurs représentent le niveau de l'indicateur à la date mentionnée par rapport à des données statistiques. Les tendances sont estimées par rapport à l'évolution des niveaux sur les quinze derniers jours.

Situation des ressources en eaux souterraines sur le Bassin Loire-Bretagne au fin juin 2018



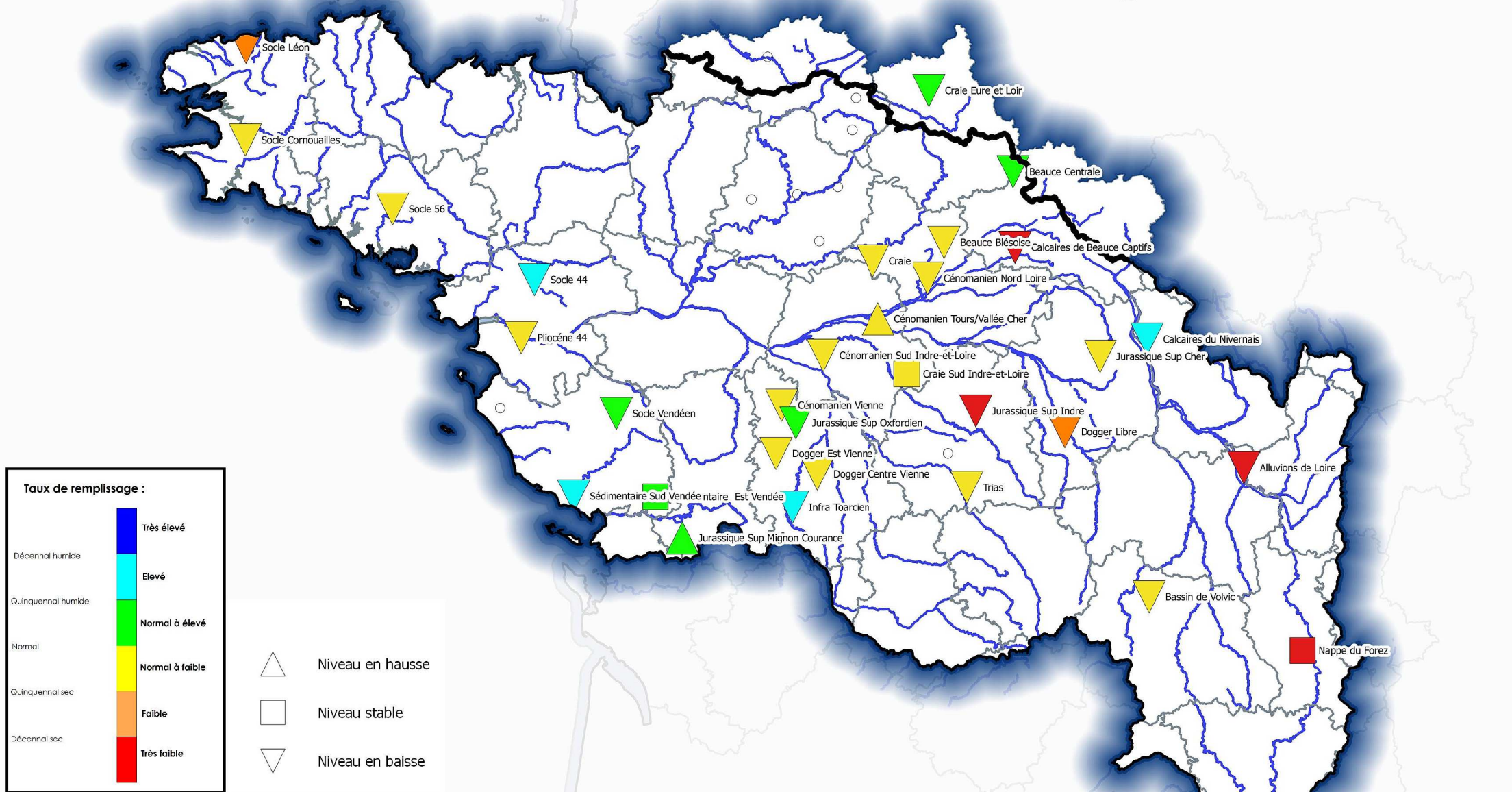
Cette carte présente les indicateurs pour lesquels des chroniques piézométriques d'au moins 12 ans sont disponibles. Les classes d'état visualisées par des couleurs représentent le niveau de l'indicateur à la date mentionnée par rapport à des données statistiques. Les tendances sont estimées par rapport à l'évolution des niveaux sur les quinze derniers jours.

Situation des ressources en eaux souterraines sur le Bassin Loire-Bretagne au fin juillet 2018



Cette carte présente les indicateurs pour lesquels des chroniques piézométriques d'au moins 12 ans sont disponibles. Les classes d'état visualisées par des couleurs représentent le niveau de l'indicateur à la date mentionnée par rapport à ses données statistiques. Les tendances sont estimées par rapport à l'évolution des niveaux sur les quinze derniers jours.

Situation des ressources en eaux souterraines sur le Bassin Loire-Bretagne au fin aout 2018



Cette carte présente les indicateurs pour lesquels des chroniques piézométriques d'au moins 12 ans sont disponibles. Six classes d'état visualisées par des couleurs représentent le niveau de l'indicateur à la date mentionnée par rapport à des données statistiques. Les tendances sont estimées par rapport à l'évolution des niveaux sur les quinze derniers jours.

