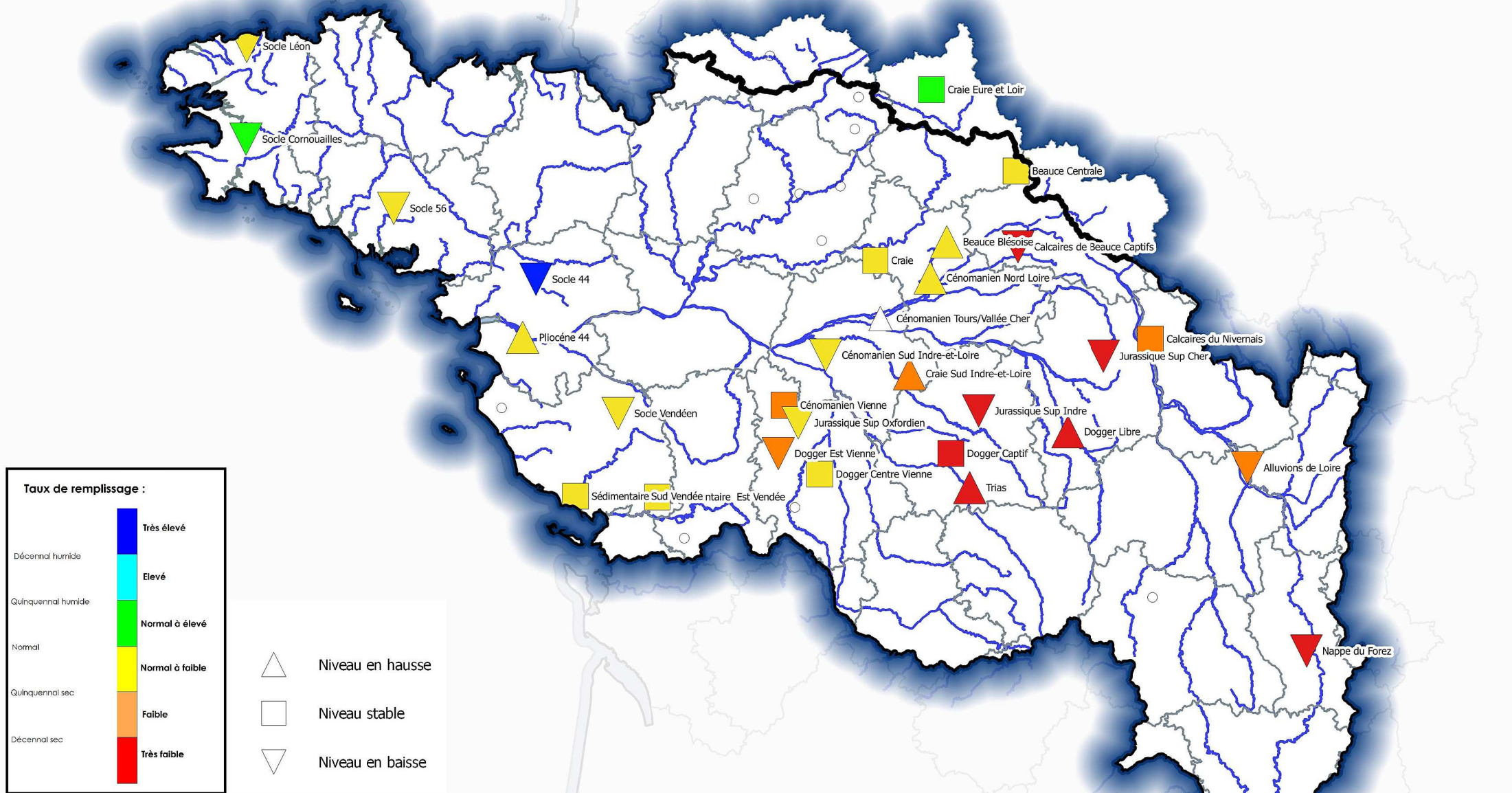
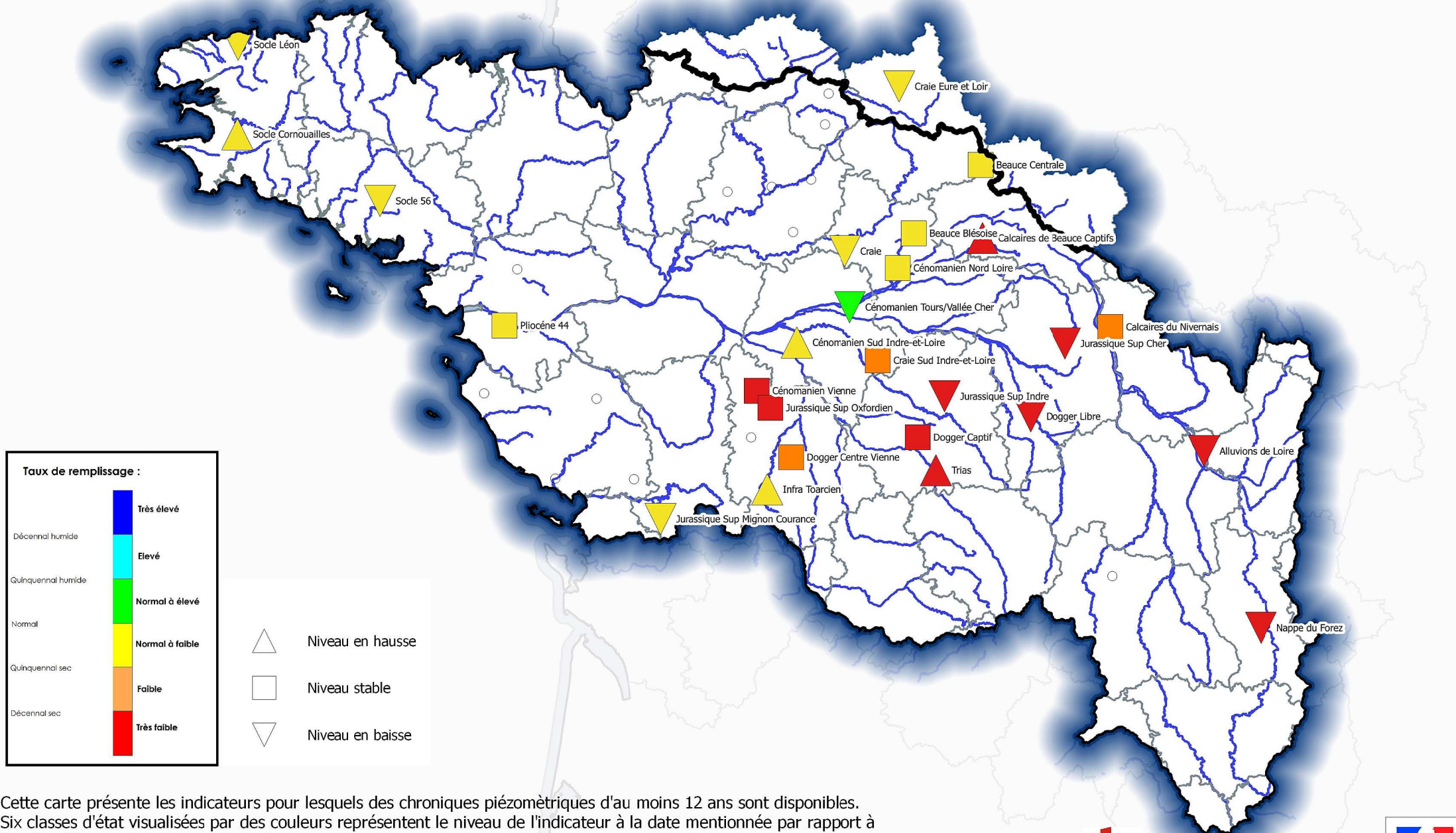


# Situation des ressources en eaux souterraines sur le Bassin Loire-Bretagne au début avril 2019



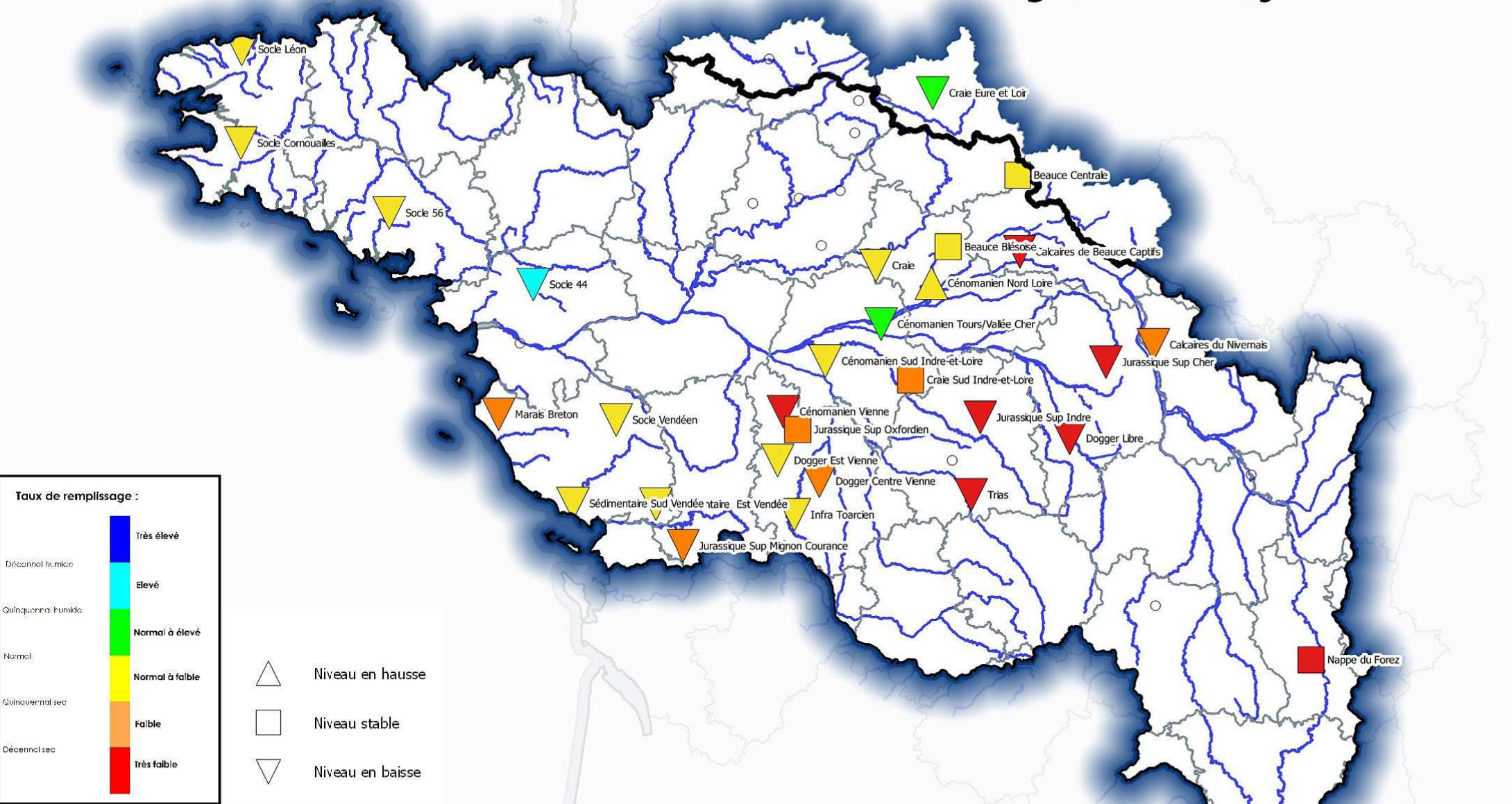
Cette carte présente les indicateurs pour lesquels des chroniques piézométriques d'au moins 12 ans sont disponibles. Six classes d'état visualisées par des couleurs représentent le niveau de l'indicateur à la date mentionnée par rapport à des données statistiques. Les tendances sont estimées par rapport à l'évolution des niveaux sur les quinze derniers jours.

# Situation des ressources en eaux souterraines sur le Bassin Loire-Bretagne au fin avril 2019



Cette carte présente les indicateurs pour lesquels des chroniques piézométriques d'au moins 12 ans sont disponibles. Six classes d'état visualisées par des couleurs représentent le niveau de l'indicateur à la date mentionnée par rapport à des données statistiques. Les tendances sont estimées par rapport à l'évolution des niveaux sur les quinze derniers jours.

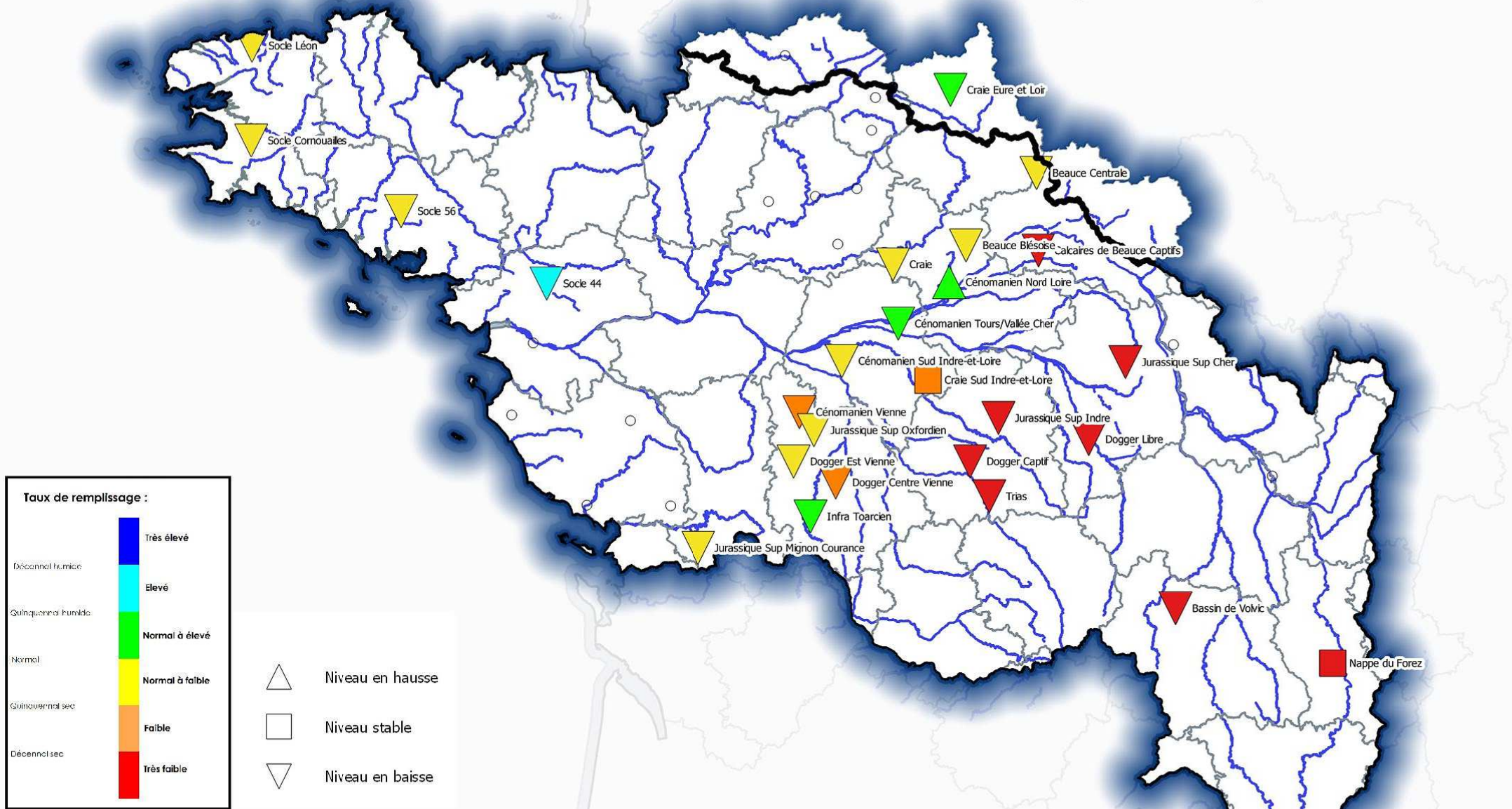
# Situation des ressources en eaux souterraines sur le Bassin Loire-Bretagne au début juin 2019



Cette carte présente les indicateurs pour lesquels des chroniques piézométriques d'au moins 12 ans sont disponibles. Six classes d'état visualisées par des couleurs représentent le niveau de l'indicateur à la date mentionnée par rapport à des données statistiques. Les tendances sont estimées par rapport à l'évolution des niveaux sur les quinze derniers jours.



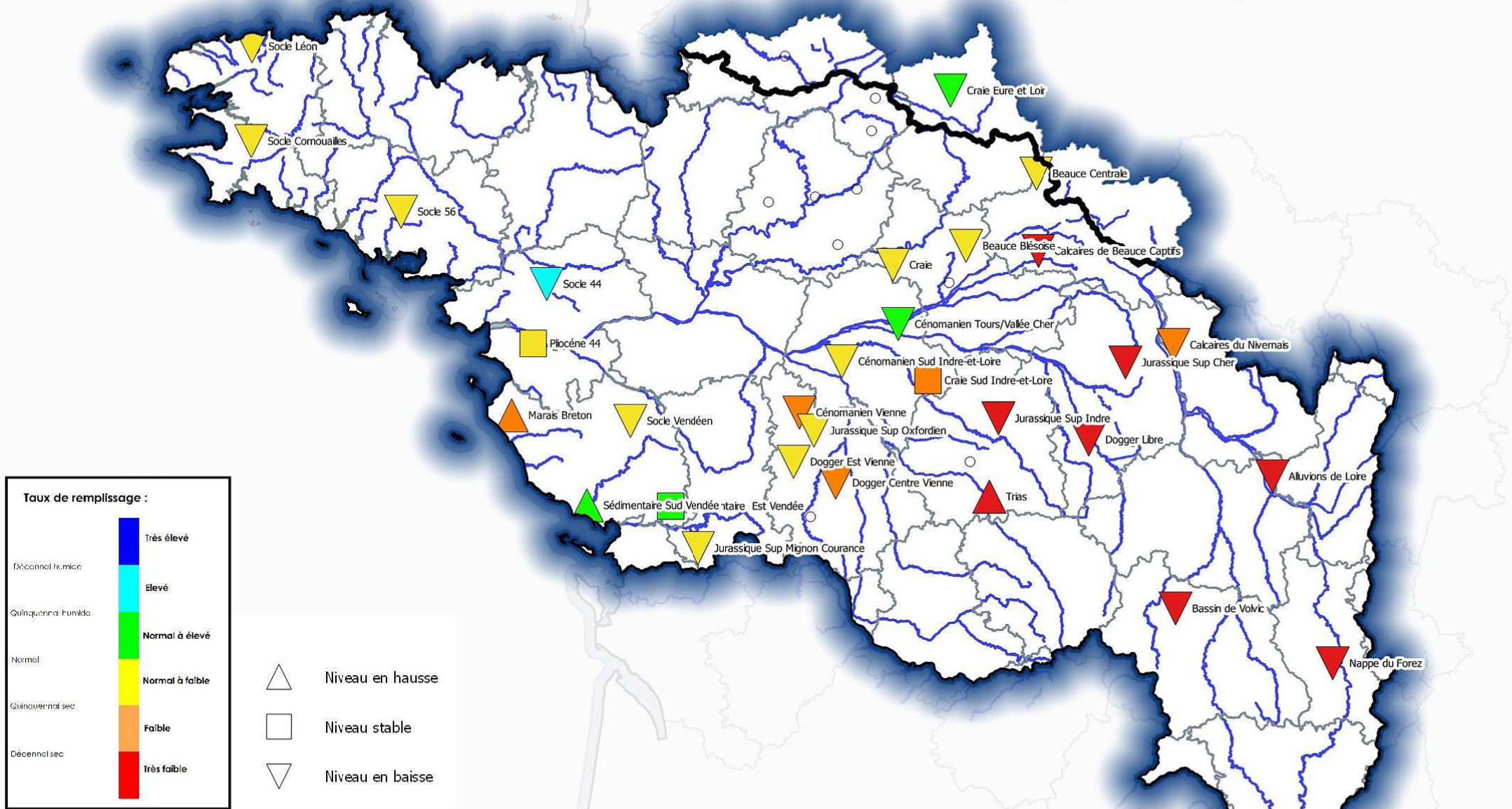
# Situation des ressources en eaux souterraines sur le Bassin Loire-Bretagne au fin juin 2019



Cette carte présente les indicateurs pour lesquels des chroniques piézométriques d'au moins 12 ans sont disponibles. Six classes d'état visualisées par des couleurs représentent le niveau de l'indicateur à la date mentionnée par rapport à des données statistiques. Les tendances sont estimées par rapport à l'évolution des niveaux sur les quinze derniers jours.



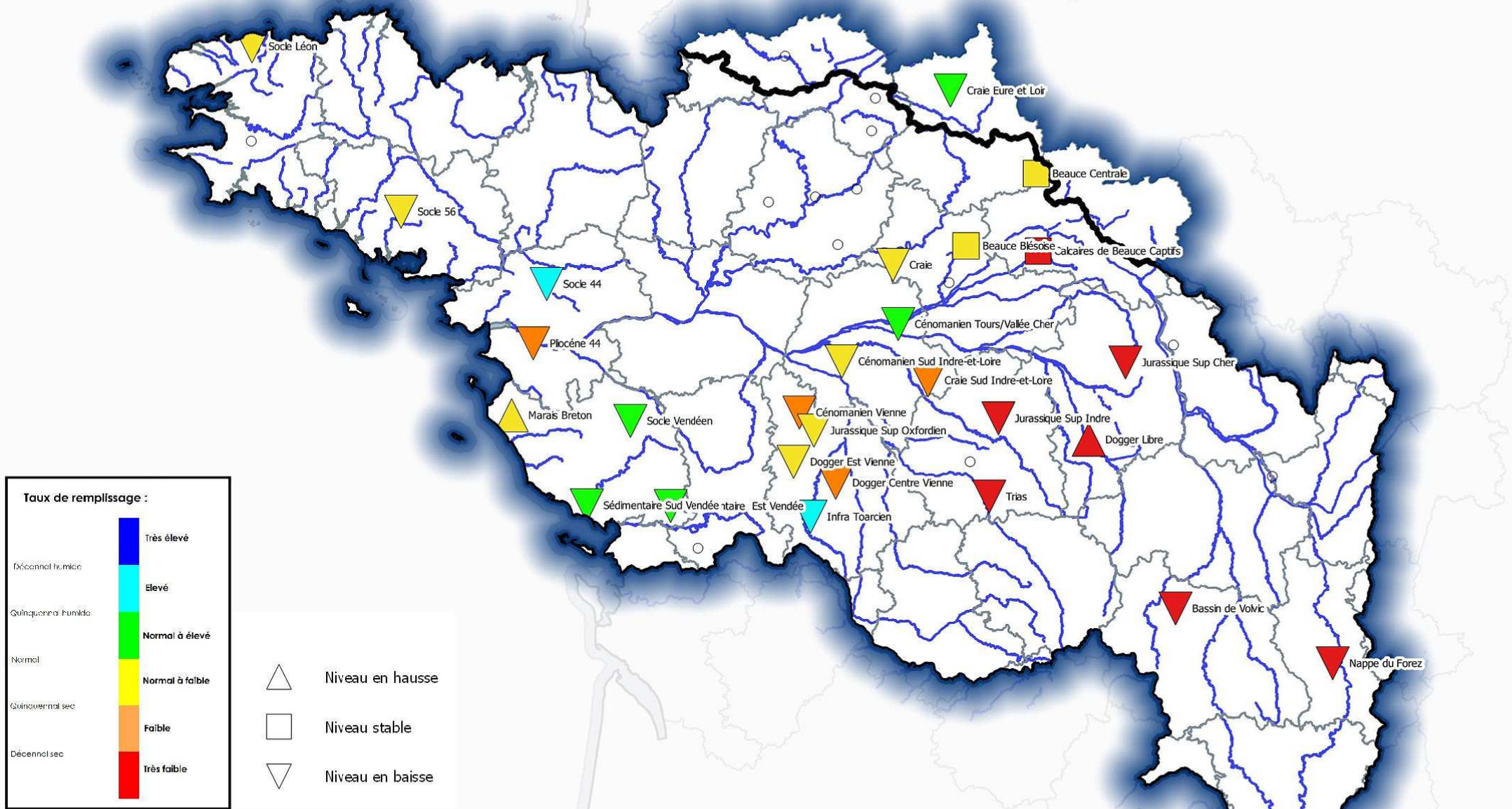
# Situation des ressources en eaux souterraines sur le Bassin Loire-Bretagne au fin juillet 2019



Cette carte présente les indicateurs pour lesquels des chroniques piézométriques d'au moins 12 ans sont disponibles. Six classes d'état visualisées par des couleurs représentent le niveau de l'indicateur à la date mentionnée par rapport à des données statistiques. Les tendances sont estimées par rapport à l'évolution des niveaux sur les quinze derniers jours.



# Situation des ressources en eaux souterraines sur le Bassin Loire-Bretagne au fin aout 2019



Cette carte présente les indicateurs pour lesquels des chroniques piézométriques d'au moins 12 ans sont disponibles. Six classes d'état visualisées par des couleurs représentent le niveau de l'indicateur à la date mentionnée par rapport à des données statistiques. Les tendances sont estimées par rapport à l'évolution des niveaux sur les quinze derniers jours.

