

Source : Liste Qualibat au 31/08/2016

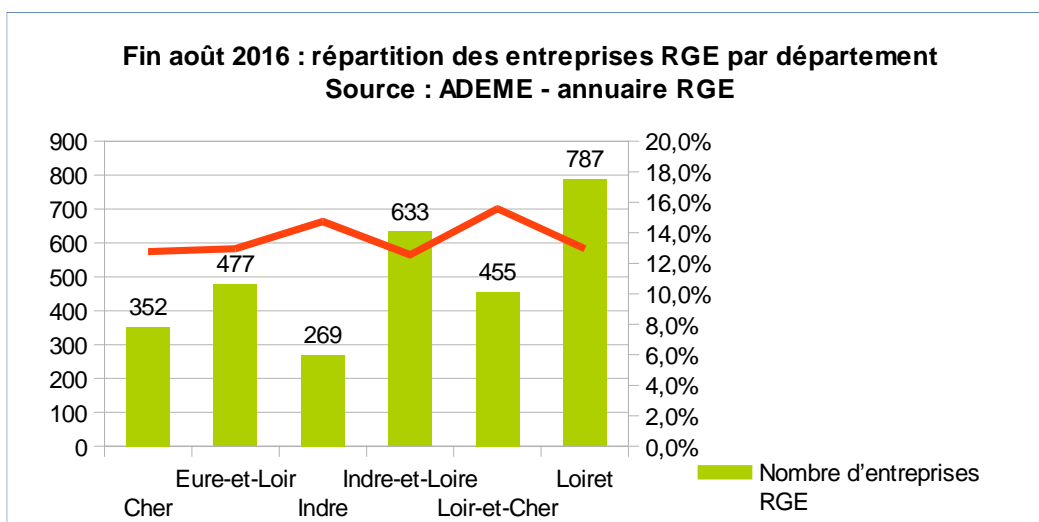
Listes Certibat et NF Maison rénovée au 20/09/2016

Liste Qualifelec au 28/09/2016

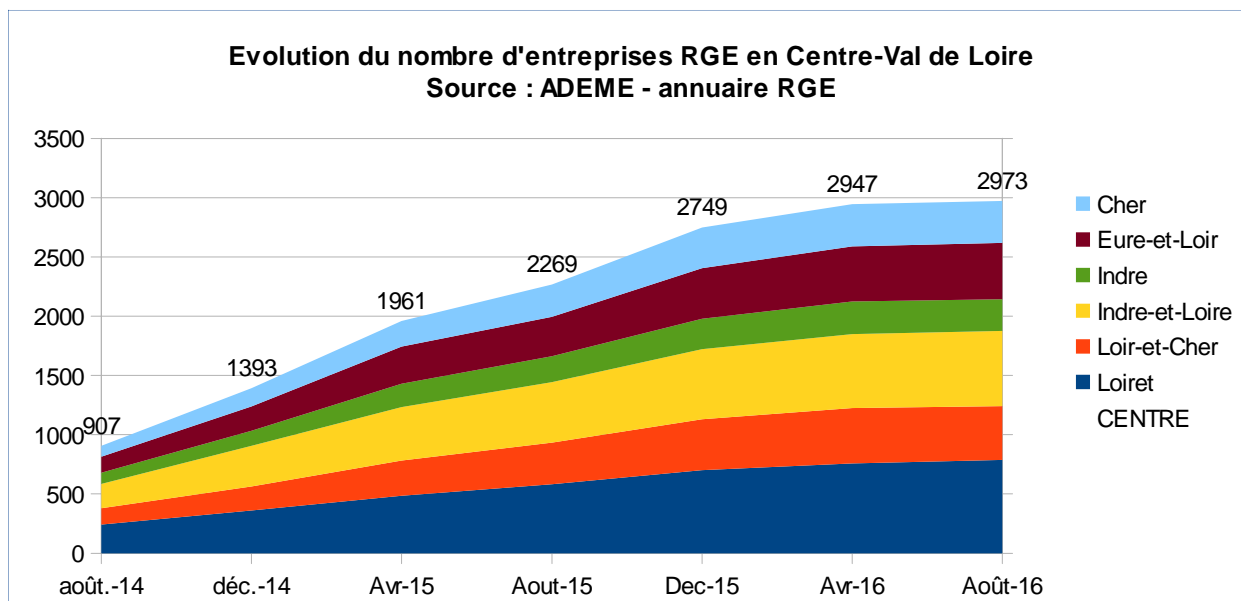
ADEME – annuaire RGE au 31/08/2016

Avertissement : une entreprise RGE peut être titulaire de plusieurs qualifications. Le nombre d'entreprises RGE par type de qualification ne correspond donc pas au nombre global d'entreprises RGE.

	Cher	Eure-et-Loir	Indre	Indre-et-Loire	Loir-et-Cher	Loiret	Région Centre-Val de Loire
Nombre d'établissements du secteur construction <i>Source : Insee/31/12/2014</i>	2 757	3 684	1 825	5 043	2 920	6 076	22 305
Nombre d'entreprises RGE	352	477	269	633	455	787	2 973
ECO artisan	93	111	63	184	76	135	662
PPE (Les Pros de la performance énergétique)	10	49	51	62	25	65	262
QUALIBAT autre que ECO artisan ou PPE	238	323	173	414	363	595	2 106
QUALIFELEC	9	3	3	11	3	10	39
NF Maison Rénovée RGE	4	1	2	1	1	1	10
CERTIBAT	-	-	-	2	1	1	4
QUALIT-ENR	Non disponible						
Pourcentage d'entreprises RGE	12,8%	12,9%	14,7%	12,6%	15,6%	13,0%	13,3%



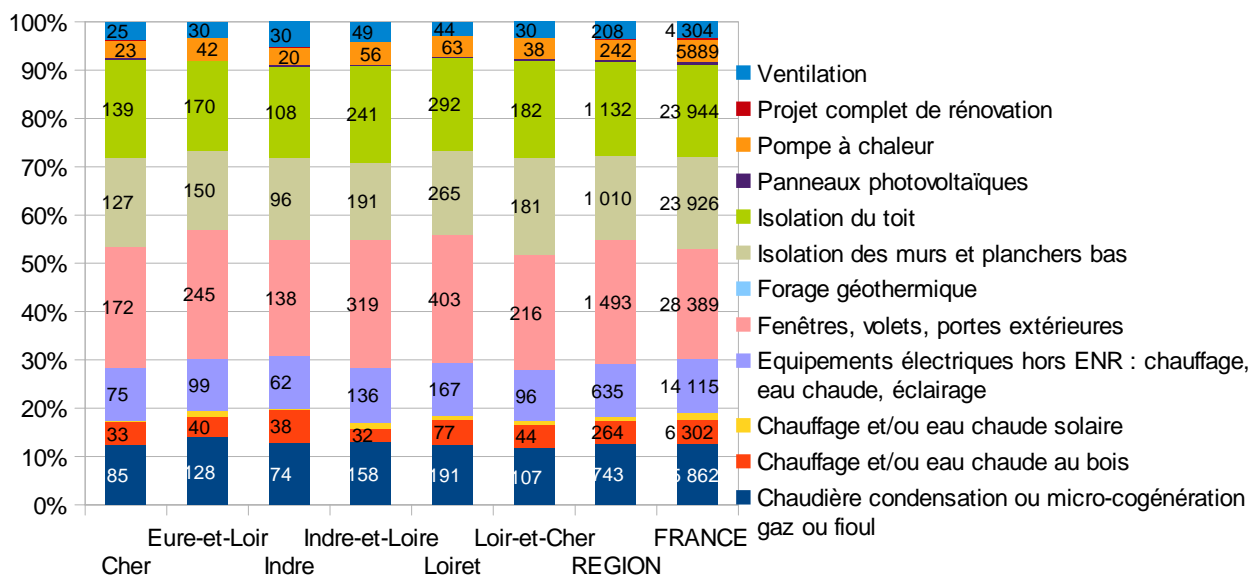
Un nombre d'entreprises qualifiées toujours croissant mais en net infléchissement en 2016.
+8% sur les 8 premiers mois de 2016, contre +63% sur la même période en 2015.



Une répartition par domaine de qualification globalement proche de celle constatée au plan national, avec une légère sur-représentation des entreprises qualifiées sur les menuiseries et isolation des murs et planchers bas.

Répartition des entreprises RGE par domaine de qualification

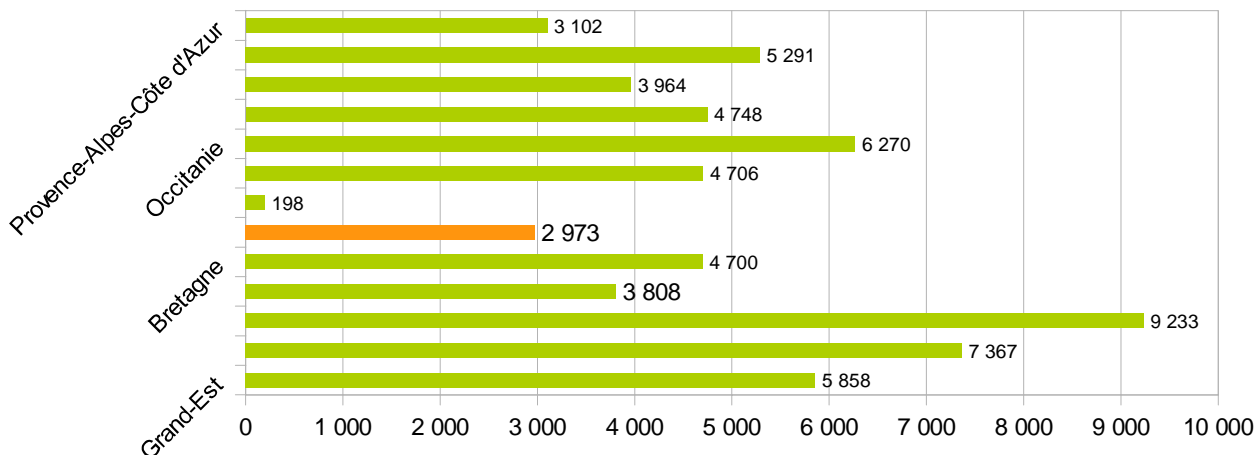
Source : ADEME - Annuaire national RGE



Une part d'entreprises RGE en région Centre-Val de Loire au-dessus de la moyenne nationale de 9,7%.

Répartition des entreprises RGE en France métropolitaine

Au 31 août 2016



Part régionale des entreprises RGE dans le secteur d'activité construction

Sources : INSEE "Etablissements du secteur d'activité construction au 31/12/2014, annuaire RGE

