

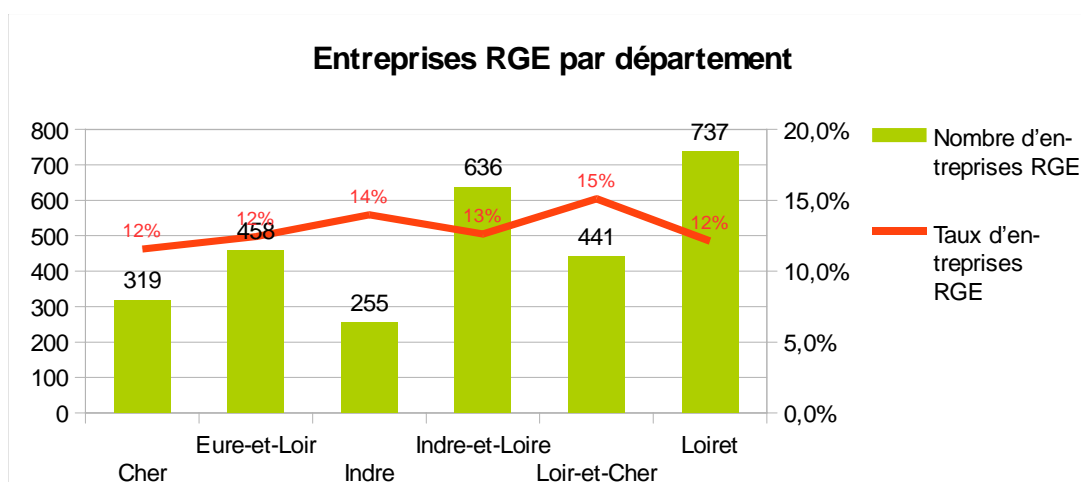
Source : Listes Certibat et NF Maison rénovée au 30/06/2018

Liste Qualifelec au 30/06/2018

ADEME – annuaire RGE au 17/07/2018

Avertissement : une entreprise RGE peut être titulaire de plusieurs qualifications. Le nombre d'entreprises RGE par type de qualification ne correspond donc pas au nombre global d'entreprises RGE.

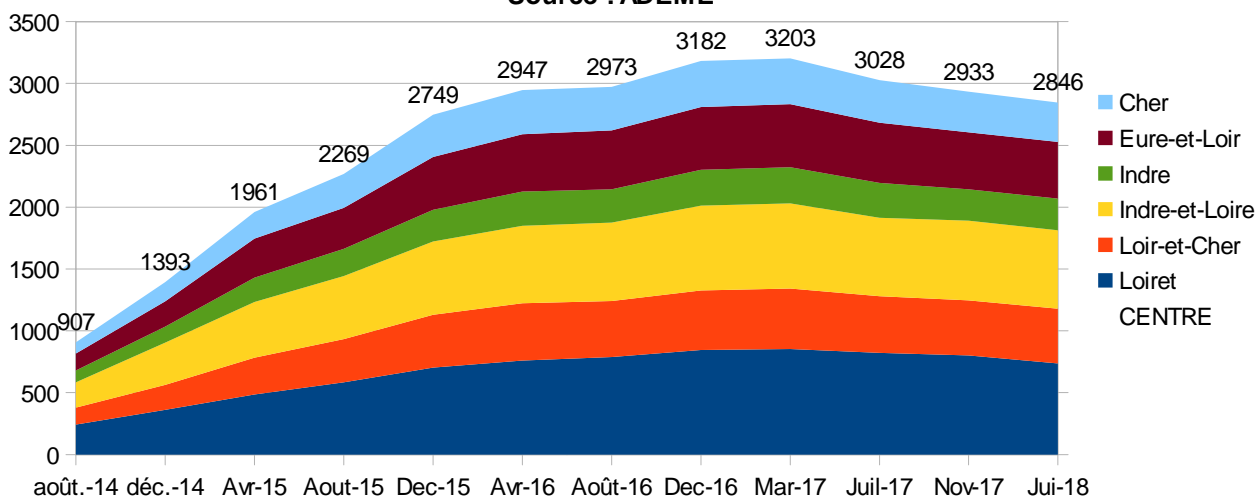
	Cher	Eure-et-Loir	Indre	Indre-et-Loire	Loir-et-Cher	Loiret	Région Centre-Val de Loire
Nombre d'établissements du secteur construction <i>Source : Insee/31/12/2014</i>	2 757	3 684	1 825	5 043	2 920	6 076	22 305
Nombre d'entreprises RGE	319	458	255	636	441	737	2 846
ECO artisan	76	81	50	175	67	117	566
PPE (Les Pros de la performance énergétique)	10	51	37	49	22	53	222
QUALIBAT autre que ECO artisan ou PPE	213	330	168	416	338	536	2 001
QUALIFELEC	6	2	3	13	4	11	39
NF Maison Rénovée RGE	4	1	2	1	1	1	10
CERTIBAT	-	-	-	1	1	1	3
QUALIBOIS	28	43	34	41	39	74	259
QUALIPAC	20	32	21	43	39	55	210
QUALISOL	5	6	4	8	6	10	39
QUALIPV	4	2	1	8	6	6	27
QUALI Forage	-	-	-	1	-	1	2
Pourcentage d'entreprises RGE	11,6%	12,4%	14,0%	12,6%	15,1%	12,1%	12,8%



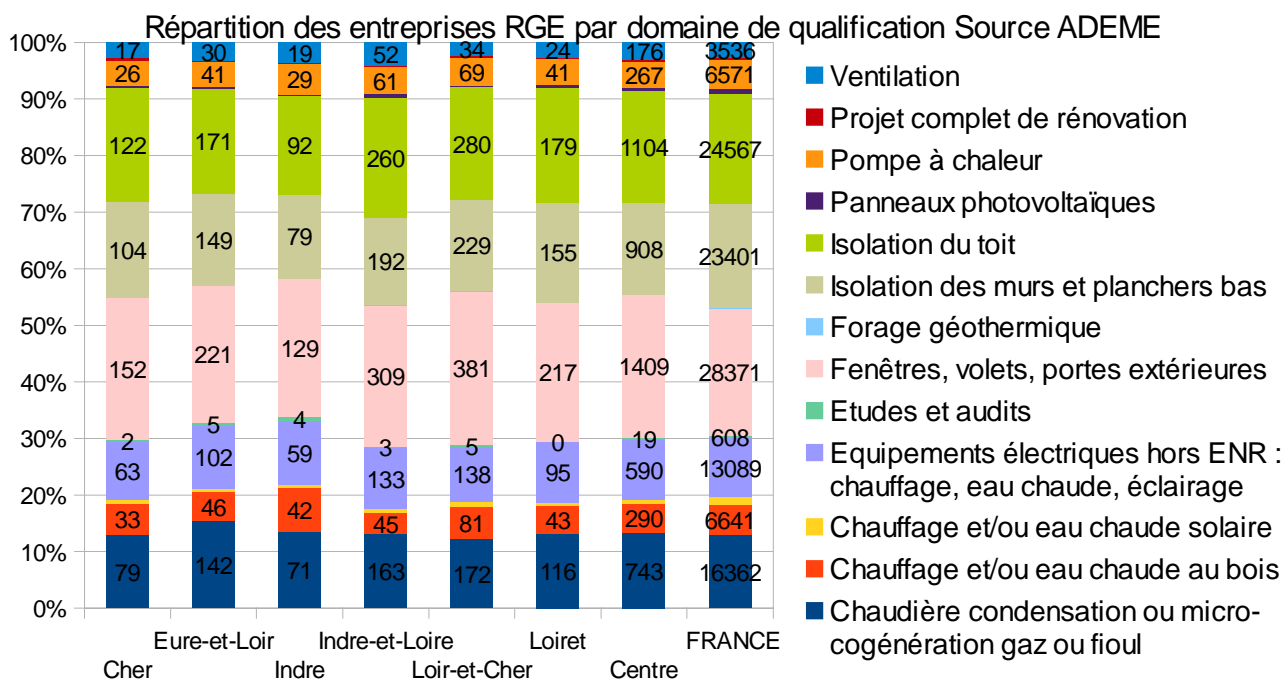
Un nombre d'entreprises en diminution depuis mars 2017 suite en partie au début des audits de contrôle des premières entreprises ayant reçues la mention RGE.

Nombre d'entreprises RGE en Centre-Val de Loire

Source : ADEME

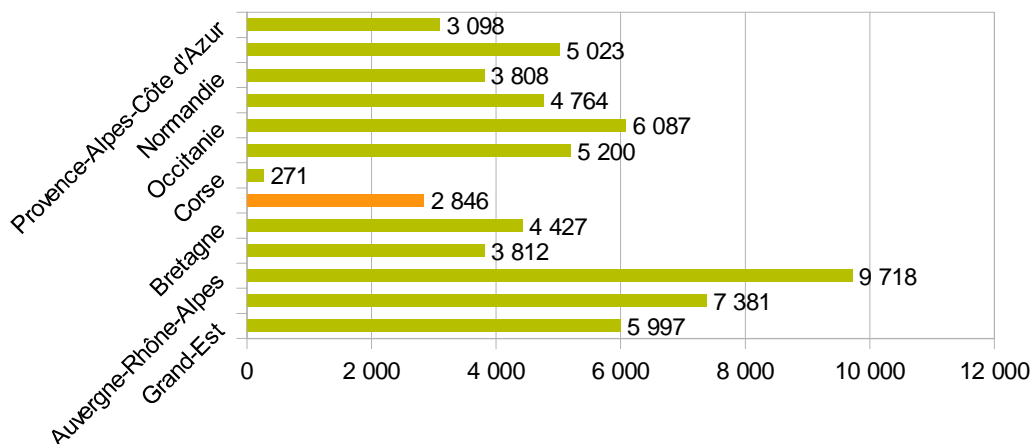


Une répartition par domaine de qualification globalement proche de celle constatée au plan national, avec une légère sur-représentation des entreprises qualifiées sur les menuiseries.



Une part d'entreprises RGE en région Centre-Val de Loire au-dessus de la moyenne nationale de 10%.

Répartition des 66 408 entreprises RGE en France métropolitaine Au 30 juin 2018



Part régionale des entreprises RGE dans le secteur d'activité construction

