

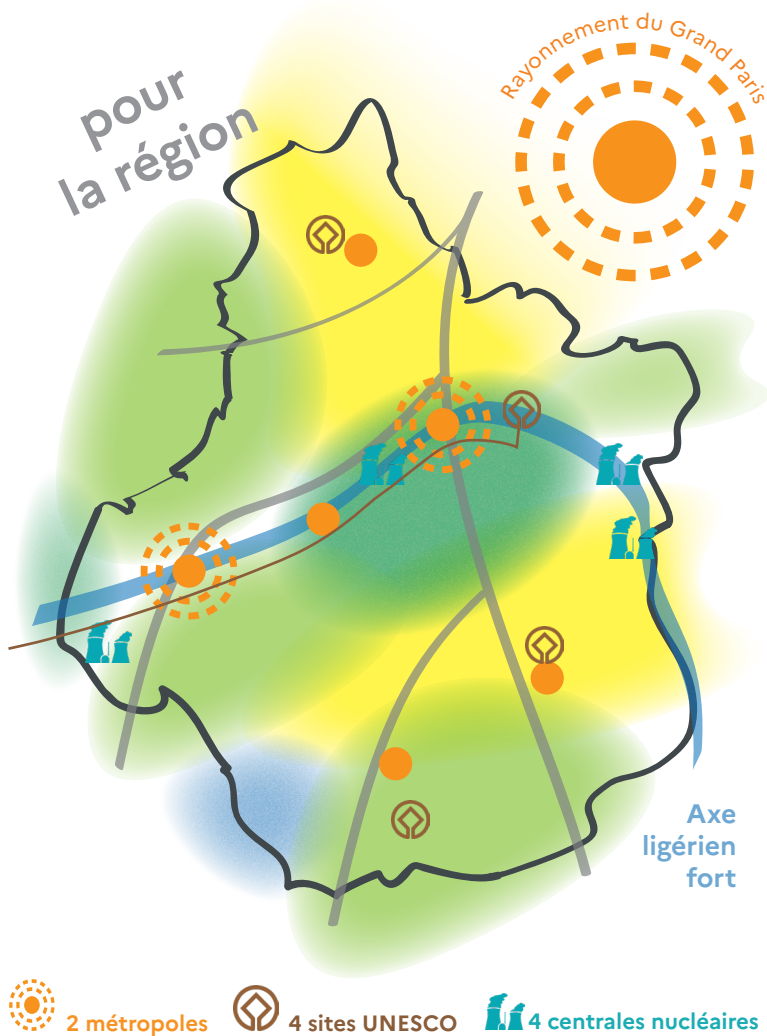


**PRÉFÈTE
DE LA RÉGION
CENTRE-VAL
DE LOIRE**

*Liberté
Égalité
Fraternité*

Direction régionale de l'environnement
de l'aménagement et du logement

les Chiffres Clés de la DREAL en 2022





Pour le service Risques Chroniques et Technologiques (SRCT) et les unités départementales (UD) :

1910
ICPE

établissements soumis à autorisation ou enregistrement dont :

- 69 sites SEVESO
- 105 silos dont 63 à enjeux très importants
- 165 carrières
- 29 établissements importants de traitement ou d'éliminations de déchets
- 191 en zones inondables



1054
inspections

100 % des établissements prioritaires ou à enjeux inspectés

30
PPRT

approuvés dont 2 avec des mesures supplémentaires (délocalisation et travaux), 9 avec des mesures foncières (expropriation/délaissement) et 11 avec des travaux chez les riverains. Coût total des travaux 25 M€



7,3
mois

de délai moyen pour les autorisations ou enregistrements des 81 arrêtés instruits (moyenne nationale 12,1 mois).



Pour le service Mobilités Transports (SMT) :

29,269

M€ pour les projets routiers dans le cadre du CPER pour la période 2015-2022

111,703

M€ pour les projets ferroviaires dans le cadre du CPER pour la période 2015-2022

13

nouvelles entreprises signataires de la chartes CO₂

2173

entreprises inscrites au registre des transporteurs disposant de :



- 1 464 licences marchandises (dont 43 mixtes voyageurs et 188 mixtes commissionnaires)
- 640 licences voyageurs (dont 43 mixtes marchandises)
- 300 licences commissionnaires (dont 188 mixtes marchandises)

12,5

M€ pour les aménagements cyclables, pour 39 lauréats, 51 projets

5 300

véhicules contrôlés en bord de route au cours des 691 opérations de contrôle



Pour le service **Connaissance, Aménagement, Transition Énergétique et Logement (SCATEL)** :

1573

MW de puissance raccordée pour l'éolien (6^e région de France)



809

MW de puissance raccordée pour le photovoltaïque (7^e région de France)

59

méthaniseurs en service



35 EPCI

obligés et 6 non obligés engagés dans une démarche de PCAET

1,431

M de logements dont 195 000 logements sociaux

9,5

M€ de budget pour le logement social, dont 1,9 M€ crédits de relance

152,5

M€ d'aides ANAH pour la rénovation des logements privés (copropriétés incluses) dont 121,9 M€ crédits plan de relance



Pour la mission d'Appui à l'Autorité Environnementale (MAAE) :

450

saisines reçues dont 210 demandes d'examen au cas par cas projets et 190 dossiers instruits pour le compte de la MRAE

1022

ZNIEFF pour une surface totale de 347 837 ha



396392

ha de forêts très sensibles au risque de feux de forêt, soit près de 40 % de la surface des massifs régionaux

517

communes de la région couvertes par un PPRI

37

sites sous protection forte pour une surface totale de 6 181 ha

59

sites Natura 2000 pour une surface totale de 820 070 ha

43%

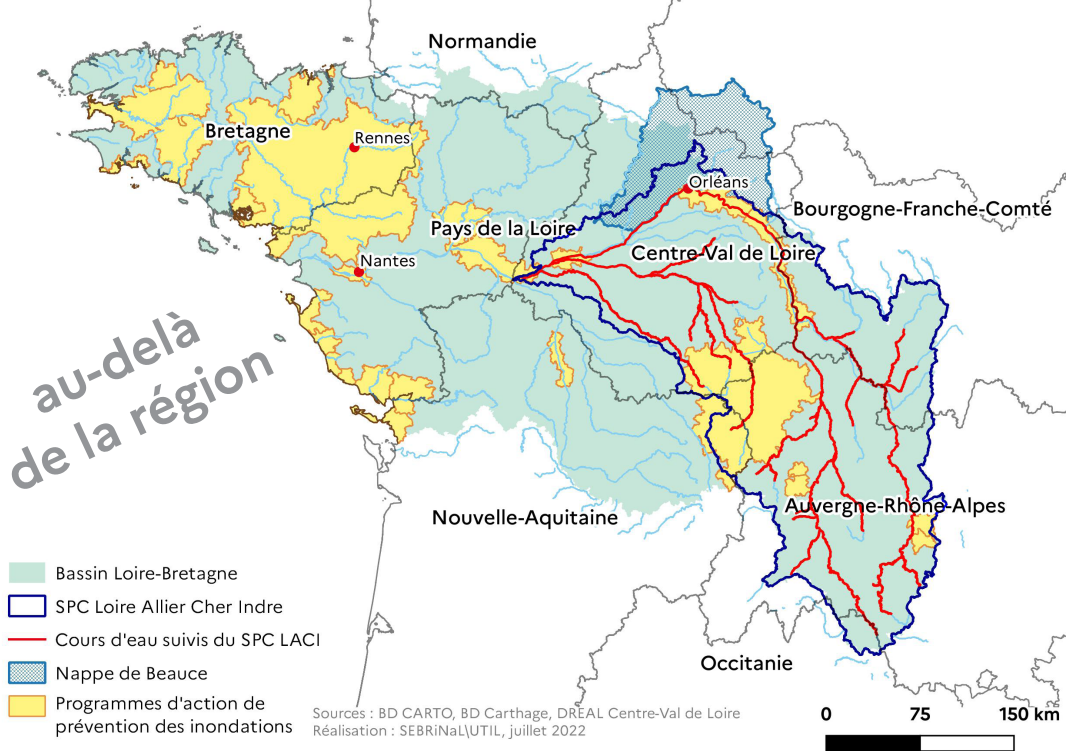
des 81 captages prioritaires ont défini un plan d'actions visant à reconquérir la qualité de l'eau



20622

documents délivrés (permis d'import, export, certificats de réexportation, intracommunautaires)





36
550 km
11,8 M€
9,4 M€
33

départements dans le périmètre du bassin Loire-Bretagne (8 régions), nappe de Beauce sur 2 bassins (Loire-Bretagne et Seine-Normandie)

de digues domaniales dans le bassin de la Loire qui protègent plus de **500 000 personnes** (logements et emplois) et 400 km de digues non domaniales

d'études et de travaux en cours d'études ou de réalisation sur les digues en région Centre-Val de Loire

d'études et de travaux en cours d'études ou de réalisation sur les digues sur l'axe Loire, en complément des montants engagés sur le territoire régional

programmes d'actions de prévention des inondations (bassin)



Pour le service Hydrométrie, Prédiction des Étiages, des Crues et des Inondations (SHPECI) :

14
+ de 300 stations
17

départements dans le périmètre du SPC Loire-Allier-Cher-Indre (5 régions : AurA, BFC, NA, Occitanie et C-VdL)

de mesure et **41 tronçons surveillés**

prévisionnistes en interne
+ 4 externes au service

