

Profil environnemental régional et base d'indicateurs

Anne-Véronique DUMON

DREAL Centre-VdL / SEEVAC / DVDEC

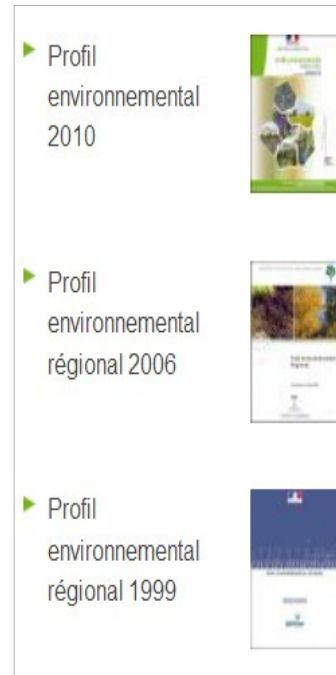
22 février 2018

Photo : A. Bouissou/Terra



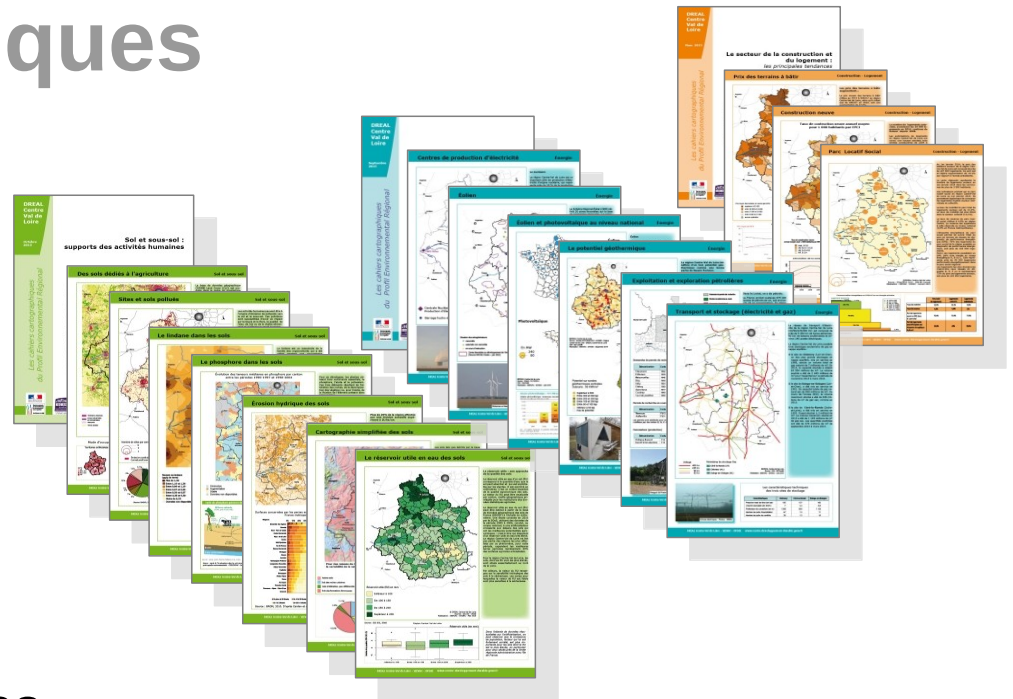
Le Profil Environnemental Régional

- PER : outil de connaissance et de sensibilisation sur l'environnement
- Diffusion de l'information environnementale (art 7 de la charte de l'environnement),
- Destiné au grand public
- Réalisation du profil environnemental régional tous les 4 ans
- 2012 adoption d'un tableau de bord et de fiches synthétiques
- Depuis 2014 : synthèses par chapitre publiées et mises à jour au fil du temps



Cahiers Cartographiques

- un cahier par synthèse



- 16 thématiques définies
- Mise à jour au fil du temps des chapitres
- Association large des services et partenaires extérieurs
- Automatisation poussée de la chaîne d'édition et de traitement
- Information accessible et librement réutilisable
- Vers un portail dynamique.

L'état d'avancement du PER

Etat d'avancement des 16 chapitres			
Publiés	Finalisation	Rédaction	A démarrer
<ul style="list-style-type: none">- construction et logement,- associations d'éducation à l'environnement et au développement durable- énergie,- air,- sol,- transport et mobilité- biodiversité et milieux naturels,- économie circulaire et déchets	<ul style="list-style-type: none">- patrimoine et paysage,- industrie	<ul style="list-style-type: none">- changement climatique- eau,- agriculture,	<ul style="list-style-type: none">- risques et nuisances,- consommation d'espace,- contexte régional

Accès via le site internet de la DREAL
Rubrique Développement Durable

Article sur l'éducation à l'environnement en région Centre val de Loire

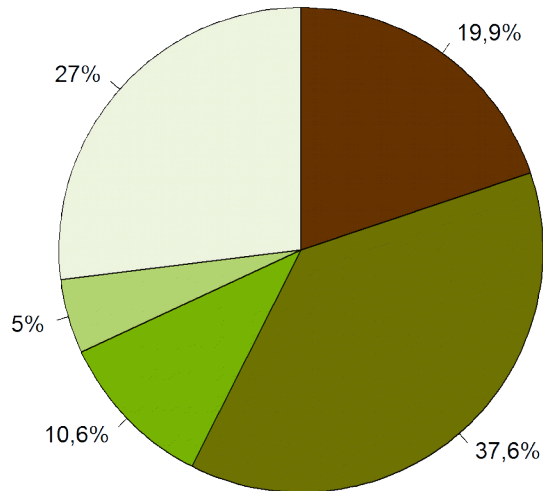


Sont présentés :

- les principaux réseaux associatifs
- A quoi sert un agrément et quelles sont les associations agréées en région Centre- Val de Loire
- Les principaux résultats issus du tableau de bord de l'éducation à l'environnement 2016

On trouve des données sur la structure des associations, par exemple :

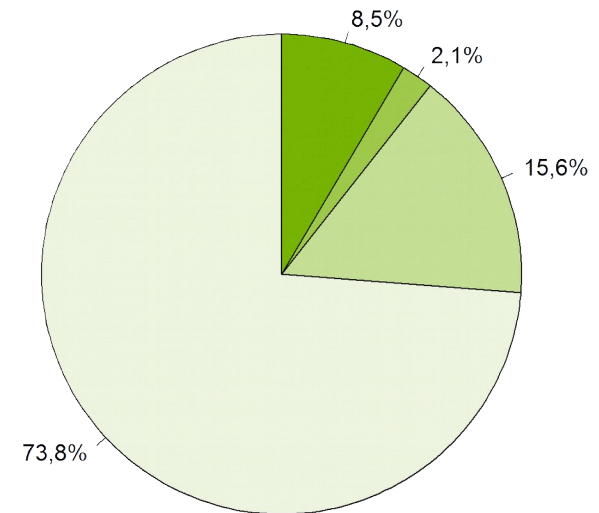
Les types d'emploi occupés dans les associations :



- Chargé de mission
- Coordinateur pédagogique
- Directeur Coordinateur associatif
- Éducateur à l'environnement
- Personnel support

Source: Tableau de bord de l'EEDD région Centre-GRAINE Centre 2016

Les types de contrats de travail :

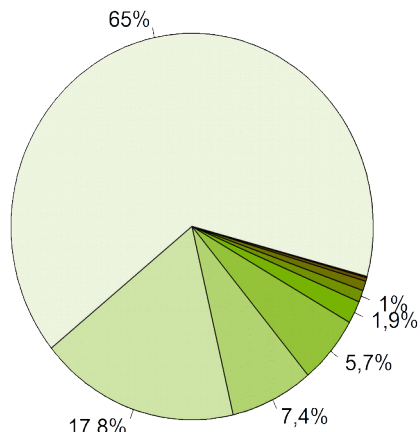


- Contrat à Durée Indéterminée
- Contrat à Durée Déterminée
- Mise à disposition
- Service Civique

Source: Tableau de bord de l'EEDD région Centre-GRAINE Centre 2016



Données sur le public de l'éducation à l'environnement :

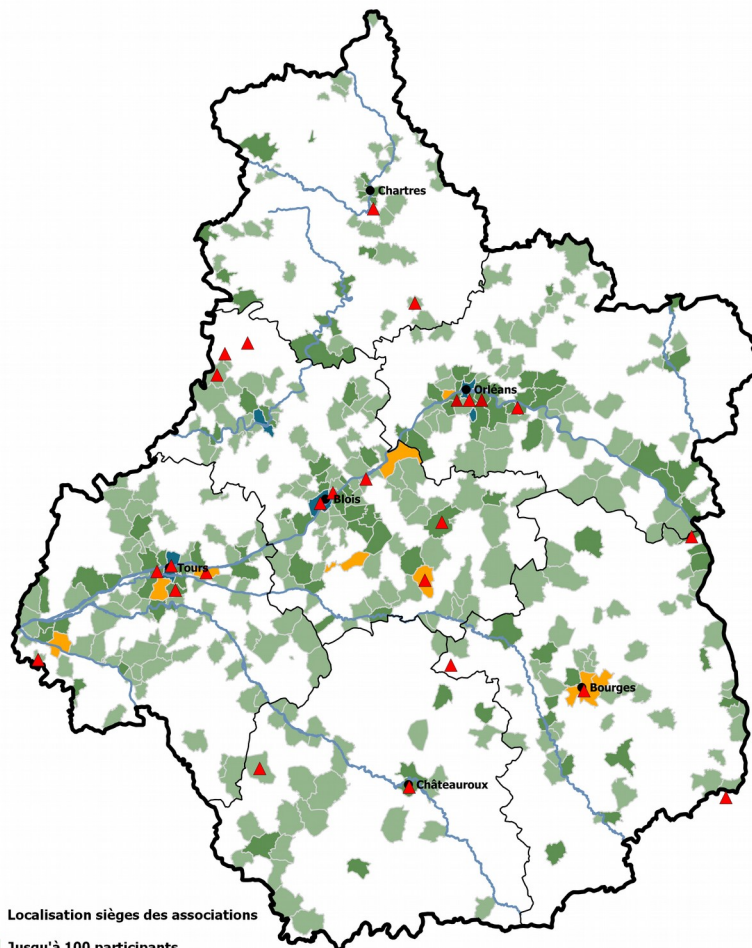


Source: Tableau de bord de l'EEDD région Centre-GRAINE Centre 2016

- Intervention dans le cadre scolaire
- Animation et visite guidée
- Centre de loisirs, camps ou colonie (loisirs jeunes)
- Classe de découverte dans le cadre scolaire
- Journée d'échange, rencontres, co-formation
- Formation
- Accompagnement de démarche de DD
- Chantier de jeunes ou chantier nature
- Autres

Education à l'environnement en 2016

Provenance des publics sensibilisés



- ▲ Localisation sièges des associations
- Jusqu'à 100 participants
- Entre 100 et 500 participants
- Entre 500 et 1000 participants
- Plus de 1000 participants

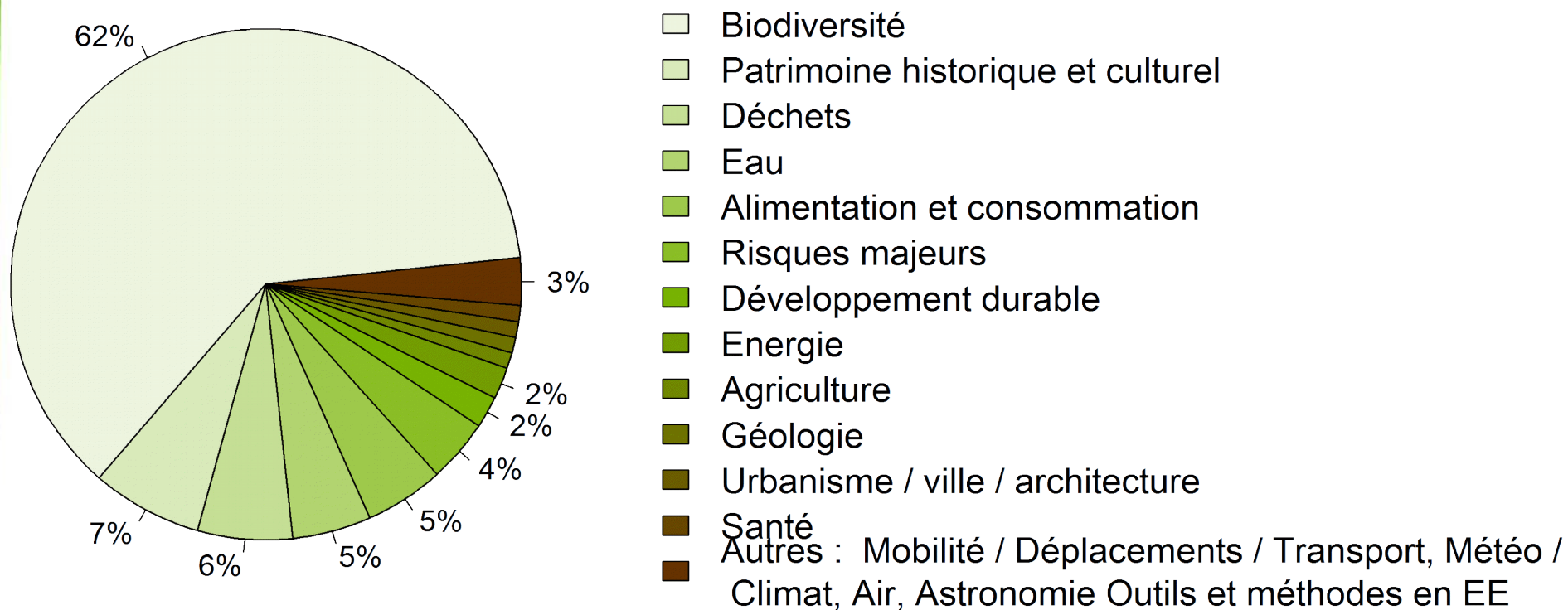


Source : Tableau de bord de l'EEDD région Centre-Val de Loire - Graine centre 2016 ©IGN - BD CARTO®

Réalisation: DREAL Centre-Val de Loire



Données sur les thématiques de l'éducation à l'environnement :



Source: Tableau de bord de l'EEDD région Centre-GRAINE Centre 2016