

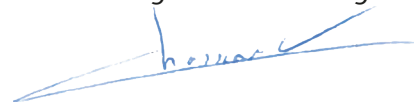
La DREAL se réorganise

A compter du 1^{er} septembre 2019, la DREAL met en place une nouvelle organisation resserrée autour de six services.

Elle vise, dans une logique de regroupements des compétences, à apporter de la robustesse et de la souplesse d'organisation dans un contexte de réduction des moyens humains alloués.

La répartition des blocs de missions entre les services s'adapte en outre à l'évolution des politiques publiques et des priorités de la DREAL depuis 2010.

*Le Directeur régional
de l'Environnement, de
l'Aménagement et du Logement*



Christophe CHASSANDE

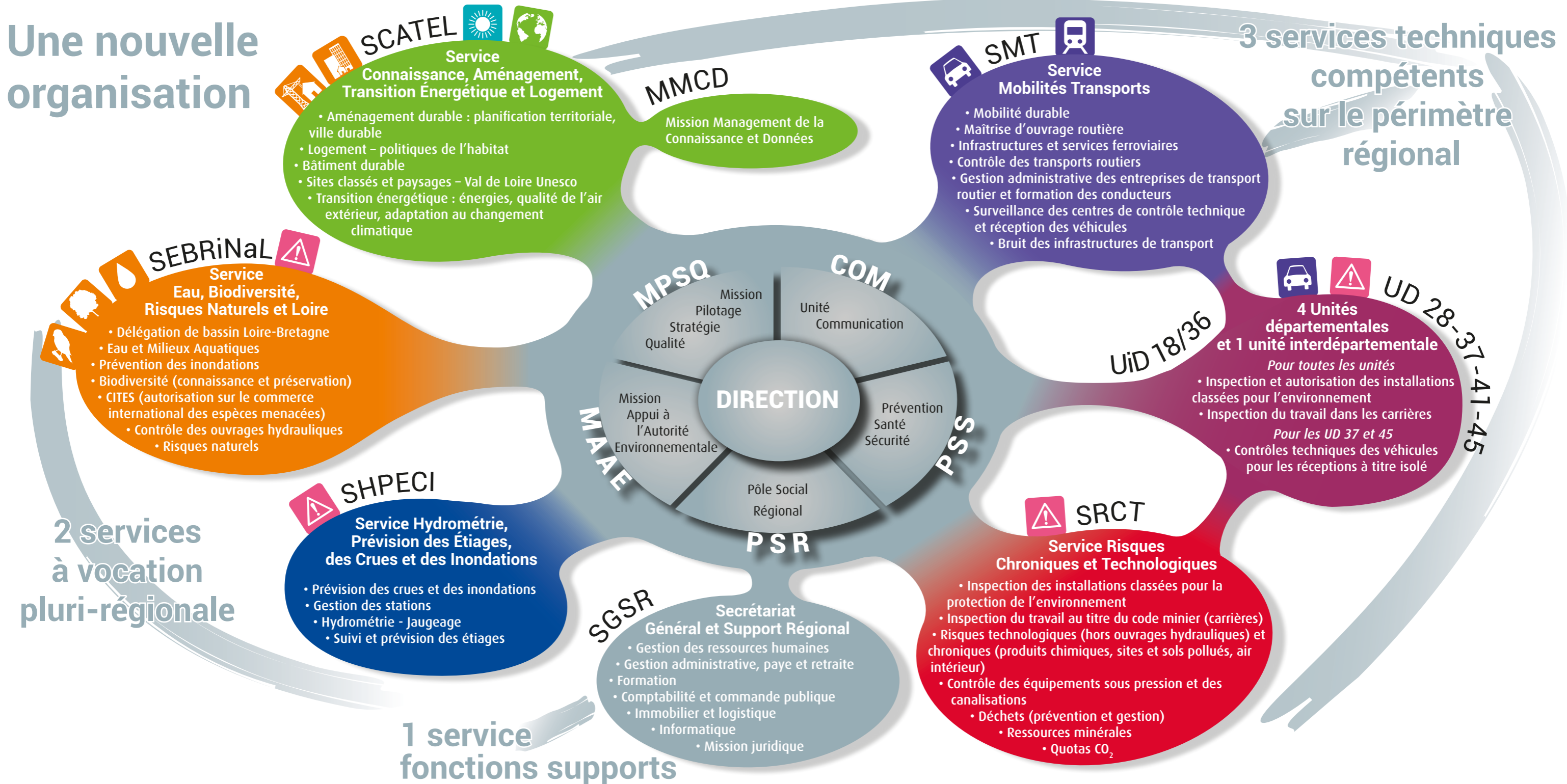
Centre-Val de Loire

MINISTÈRE DE LA TRANSITION
ÉCOLOGIQUE ET SOLIDAIRE
www.ecologique-solidaire.gouv.fr



MINISTÈRE DE LA COHÉSION
DES TERRITOIRES ET DES RELATIONS
AVEC LES COLLECTIVITÉS TERRITORIALES
www.cohesion-territoires.gouv.fr

Une nouvelle organisation



Directeur : Christophe CHASSANDE

Directeur adjoint : Pierre BAENA

Directeur adjoint : Christophe HUSS

Unité communication : Florence KLEIBER

Prévention santé Sécurité : Marylène GAGNEPAIN

**Mission Appui à l'Autorité
Environnementale (MAAE)**

Mathieu SANTUNE

**Mission Pilotage
Stratégie Qualité (MPSQ)**

Céline ROCHELLE

**Pôle Social
Régional (PSR)**

Annie SOUTON

Secrétariat Général et Support Régional (SGSR)

Éric BONMATI

- Département des Ressources Humaines
Sophie GAUGUERY
- Département des Moyens Généraux
Philippe CARRÉ
- Mission Juridique

Service Eau, Biodiversité, Risques Naturels et Loire (SEBRiNaL)

Catherine GIBAUD - Patrick FERREIRA*
Johnny CARTIER (adjoint)

- Département Eau et Milieux Aquatiques
Christian FEUILLET
- Département Biodiversité
Thérèse PLACE
- Département Délégation de Bassin Loire-Bretagne
Nicolas MEYER
- Département Études et Travaux Loire
Sébastien PATOUILLARD
- Mission Finances et Plan Loire
Hervé PINATEAU
- Mission Risques Naturels
Didier VIVET

**Service Hydrométrie, Prévision des Étiages,
des Crues et des Inondations (SHPECI)**

Fabien PASQUET

- Département Hydrométrie, Maintenance et Données
David BESSON
- Département Prévision des Étiages, des Crues et des Inondations
Nadège HENRIOT

Service Mobilités Transports (SMT)

Pascal PARADIS

- Département Infrastructures et Déplacements
Stéphanie PASCAL
- Département Transports Routiers et Véhicules
Laurent MOREAU

**Service Connaissance, Aménagement,
Transition Énergétique et Logement (SCATEL)**

Guy BOUHIÉ de l'ÉCLUSE
Olivier CLÉRICY LANTA (adjoint)

- Département Aménagement Durable et Paysage
Arnaud BALSON
- Département Énergie, Air et Climat
Pascale FESTOC
- Département Habitat et Construction
Pierre DUMON

Service Risques Chroniques et Technologiques (SRCT)

Xavier MANTIN

- Département Impacts, Santé, Déchets
Maud GOBLET
- Département Risques Technologiques et Sécurité Industrielle
Ronan LE BER

Mission Management de la Connaissance et Données (MMCD)

Jacques THORETTE

Unité départementale
Eure-et-Loir (UD 28)

Gautier DEROY

Unité départementale
Indre-et-Loire (37)

Stéphane LE GAL

Unité départementale
Loir-et-Cher (41)

Fabien MARTIN

Unité départementale
Loiret (45)

Jacques CONNESSON

Unité inter-départementale
Cher / Indre (UD 18-36)

Bernard DESSERPRIX