



# LA PRODUCTION DES LOGEMENTS AIDES EN REGION CENTRE-VAL DE LOIRE

Bilan au 30 novembre 2017

Service Bâtiment, Logement et Aménagement Durables  
Département Logement et Habitat

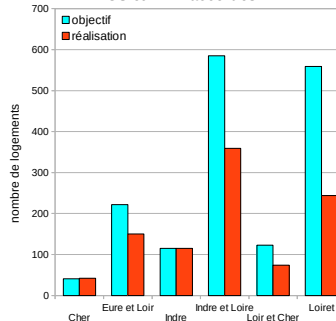
## Parc Public - hors ANRU - Programmation révisée



REGION	PLUS			PLAI		
	Objectifs de logements	Logements financés	Taux de réalisation	Objectifs de logements	Logements financés	Taux de réalisation
<b>REGION</b>	<b>1 128</b>	<b>695</b>	<b>62%</b>	<b>517</b>	<b>289</b>	<b>56%</b>
<b>Cher</b>	27	28	104%	14	14	100%
<i>dont CA Bourges</i>	14	14	100%	9	9	100%
<b>Eure et Loir</b>	153	102	67%	69	48	70%
<b>Indre</b>	82	82	100%	33	33	100%
<b>Indre et Loire</b>	411	264	64%	174	95	55%
<i>dont Tours Métropole Val de Loire</i>	245	155	63%	90	55	61%
<i>dont CD Indre et Loire</i>	166	109	66%	84	40	48%
<b>Loir et Cher</b>	91	51	56%	32	23	72%
<b>Loiret</b>	364	168	46%	195	76	39%
<i>dont Orléans Métropole</i>	206	99	48%	140	47	34%
<i>dont CD Loiret</i>	158	69	44%	55	29	53%

Source : DREAL Centre-Val de Loire / Infocentre SISAL

PLUS et PLAI accordés



Les perspectives révisées de la programmation régionale 2017 portent sur 1 645 logements PLUS/PLAI, dont 64 PLAI en structure dans le Loiret.

Le Cher et l'Indre ont atteint leurs cibles.

Seul le Loiret n'a pas atteint la moitié de sa programmation du fait du poids relatif que représente l'engagement de la structure portée par Orléans Métropole.

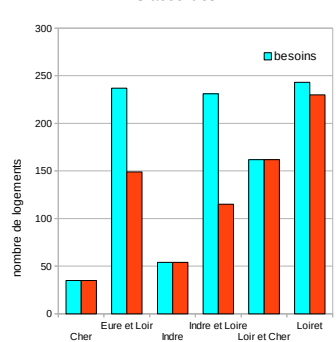


Contingent : 600 logements

REGION	PLS					
	structures		ordinaire public		ordinaire privé	
	Besoins prévisionnels	Logements autorisés	Besoins prévisionnels	Logements autorisés	Besoins prévisionnels	Logements autorisés
<b>REGION</b>	<b>663</b>	<b>551</b>	<b>263</b>	<b>174</b>	<b>36</b>	<b>20</b>
<b>Cher</b>	0	0	35	35	0	0
<i>dont CA Bourges</i>	0	0	35	35	0	0
<b>Eure et Loir</b>	203	131	34	18	0	0
<b>Indre</b>	48	48	6	6	0	0
<b>Indre et Loire</b>	40	0	157	97	34	18
<i>dont Tours Métropole Val de Loire</i>	15	0	87	54	32	16
<i>dont CD Indre et Loire</i>	25	0	70	43	2	2
<b>Loir et Cher</b>	159	159	3	3	0	0
<b>Loiret</b>	213	213	28	15	2	2
<i>dont Orléans Métropole</i>	120	120	24	11	0	0
<i>dont CD Loiret</i>	93	93	4	4	2	2
<b>Réserve régionale</b>	<b>-5 logements</b>					

Source : DREAL Centre-Val de Loire / Infocentre SISAL

PLS accordés



Le contingent régional 2017 a été porté à 957 PLS.

745 agréments ont été délivrés pour le moment, les logements en structures représentant 75% des agréments notifiés.

PLUS = Prêt Locatif à Usage Social  
PLAI = Prêt Locatif Aidé d'Intégration  
PLS = Prêt Locatif Social

## Fonds de solidarité pour le logement (FSL)

Le Fonds de solidarité pour le logement en région Centre-Val de Loire en 2016

	Nombre de ménages aidés	Montant des aides versées (en €)	dont accès et maintien dans le logement	dont aides aux paiements des factures (énergie, eau, téléphone)
<b>Cher</b>	6 030	2 220 542	1 168 431	1 052 111
<b>Eure-et-Loir</b>	4 161	1 509 472	373 410	770 019
<b>Indre</b>	1 211	634 604	372 082	143 458
<b>Indre-et-Loire</b>	nd	1 534 371	543 756	139 803
<b>Loir-et-Cher</b>	2 659	928 028	301 737	454 888
<b>Loiret</b>	2 335	1 005 774	609 442	396 332
<b>Région Centre-Val de Loire</b>		7 832 791	3 368 858	2 956 611

Source : enquête FSL (données fournies par les Conseils départementaux)

En 2016, les aides des FSL ont concerné plus de 17 000 ménages dans le Centre-Val de Loire, pour près de 8 M€, majoritairement pour des aides à l'accès et au maintien dans le logement. Cependant, selon les départements, les règlements du FSL ont pu mettre plutôt l'accent sur les aides au paiement des factures (Cher, Eure-et-Loir et Loir-et-Cher).

Le Fonds de solidarité pour le logement (FSL) a été instauré par la loi du 31 mars 1990 relative à la mise en oeuvre du droit au logement.

Il est destiné aux personnes et aux familles dont les difficultés d'accès ou de maintien dans le logement proviennent de difficultés financières ou du cumul de difficultés financières et d'insertion sociales.

Il accorde :

- des **aides à l'accès** au logement (prêts ou subventions permettant de faire face aux dépenses liées à l'entrée dans un logement, octroi de garanties aux bailleurs),
- des **aides au maintien dans le logement** (prêts ou subventions pour résorber des impayés de loyer),
- des aides à des copropriétaires occupants dans des copropriétés dégradées,
- ainsi que des **aides pour le paiement des fluides** (énergie, eau, téléphone)

Il finance également des mesures d'**accompagnement social** des ménages centrées sur le logement et de **gestion locative adaptée** (financement des aides à la sous-location et à la gestion locative adaptée).

Initialement co-piloté et financé à parité par l'État, les Départements et les fournisseurs d'énergie, le FSL est depuis 2005 sous la seule responsabilité administrative et financière des Départements, l'État versant toutefois chaque année une compensation financière.

# LA PRODUCTION DES LOGEMENTS AIDES EN REGION CENTRE-VAL DE LOIRE

Bilan au 30 novembre 2017

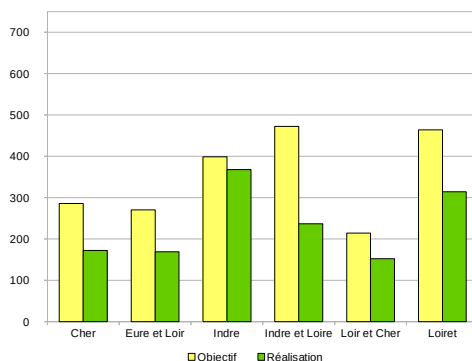
Service Bâtiment, Logement et  
Aménagement Durables  
Département Logement et Habitat

## Parc Privé - Programmation révisée

### Aides Programme Habiter Mieux de lutte contre la précarité énergétique (propriétaires occupants et bailleurs, hors copropriétés)

REGION	Avec double compte		
	Objectifs de logements	Logements financés	Taux de réalisation
<b>REGION</b>	<b>2 105</b>	<b>1 412</b>	<b>67%</b>
<b>Cher</b>	<b>286</b>	<b>172</b>	<b>60%</b>
<i>dont CA Bourges</i>	42	22	52%
<b>Eure et Loir</b>	<b>270</b>	<b>169</b>	<b>63%</b>
<b>Indre</b>	<b>399</b>	<b>368</b>	<b>92%</b>
<b>Indre et Loire</b>	<b>472</b>	<b>237</b>	<b>50%</b>
<i>dont Tours Métropole Val de Loire</i>	160	74	46%
<i>dont CD Indre et Loire</i>	312	163	52%
<b>Loir et Cher</b>	<b>214</b>	<b>152</b>	<b>71%</b>
<b>Loiret</b>	<b>464</b>	<b>314</b>	<b>68%</b>
<i>dont Orléans Métropole</i>	113	85	75%
<i>dont CD Loiret</i>	351	229	65%

Source : DREAL Centre-Val de Loire / Infocentre Anah



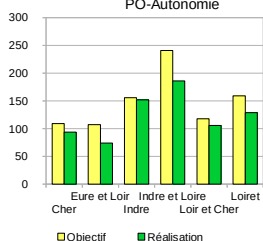
Environ 2/3 des objectifs révisés Habiter Mieux sont atteints. Le département de l'Indre a quasiment atteint son objectif et présente le nombre le plus élevé de dossiers financés (368). Par rapport à novembre 2016 le taux de réalisation régional est supérieur de 33 %.

### Aides aux propriétaires occupants

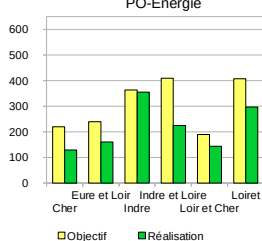
REGION	Autonomie			Amélioration énergétique			Lutte contre l'habitat indigne et très dégradé (LHI/LTD)		
	Objectifs de logements	Logements financés	Taux de réalisation	Objectifs de logements	Logements financés	Taux de réalisation	Objectifs de logements	Logements financés	Taux de réalisation
<b>REGION</b>	<b>890</b>	<b>741</b>	<b>83%</b>	<b>1 830</b>	<b>1 310</b>	<b>72%</b>	<b>162</b>	<b>50</b>	<b>31%</b>
<b>Cher</b>	<b>109</b>	<b>94</b>	<b>86%</b>	<b>220</b>	<b>129</b>	<b>59%</b>	<b>29</b>	<b>27</b>	<b>93%</b>
<i>dont CA Bourges</i>	17	16	94%	31	17	55%	3	1	33%
<b>Eure et Loir</b>	<b>107</b>	<b>74</b>	<b>69%</b>	<b>240</b>	<b>160</b>	<b>67%</b>	<b>23</b>	<b>2</b>	<b>9%</b>
<b>Indre</b>	<b>156</b>	<b>152</b>	<b>97%</b>	<b>364</b>	<b>355</b>	<b>98%</b>	<b>27</b>	<b>12</b>	<b>44%</b>
<b>Indre et Loire</b>	<b>241</b>	<b>186</b>	<b>77%</b>	<b>409</b>	<b>225</b>	<b>55%</b>	<b>36</b>	<b>3</b>	<b>8%</b>
<i>dont Tours Métropole Val de Loire</i>	69	52	75%	137	69	50%	10	0	0%
<i>dont CD Indre et Loire</i>	172	134	78%	272	156	57%	26	3	12%
<b>Loir et Cher</b>	<b>118</b>	<b>106</b>	<b>90%</b>	<b>190</b>	<b>144</b>	<b>76%</b>	<b>19</b>	<b>3</b>	<b>16%</b>
<b>Loiret</b>	<b>159</b>	<b>129</b>	<b>81%</b>	<b>407</b>	<b>297</b>	<b>73%</b>	<b>28</b>	<b>3</b>	<b>11%</b>
<i>dont Orléans Métropole</i>	45	25	56%	97	83	86%	6	0	0%
<i>dont CD Loiret</i>	114	104	91%	310	214	69%	22	3	14%

Source : DREAL Centre-Val de Loire / Infocentre Anah

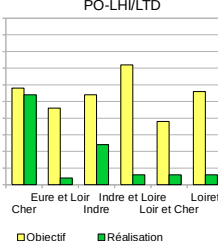
PO-Autonomie



PO-Energie



PO-LHI/LTD



Les taux de réalisation des dossiers autonomie sont globalement assez élevés. La réserve d'objectif régionale de 10 % a été redistribuée sur les territoires en proportion des besoins.

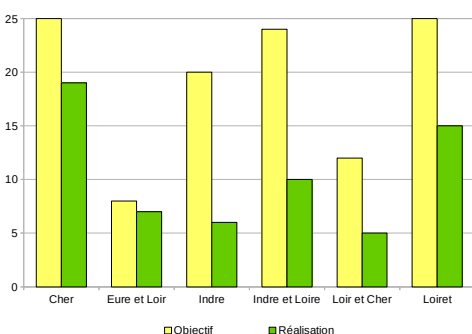
En ce qui concerne l'amélioration énergétique les objectifs ont été révisés à la baisse (-720 dossiers). Le taux de réalisation régional est de 72 %. L'Indre a pratiquement atteint son objectif révisé.

Les résultats sont moins élevés pour les dossiers de propriétaires occupants LHI/LTD (31 % de taux de réalisation en région). Le département du Cher concentre le plus de réalisations avec 27 dossiers engagés et un taux de réalisations des objectifs révisés de 93 %.

### Aides aux propriétaires bailleurs

REGION	Toutes interventions		
	Objectifs de logements	Logements financés	Taux de réalisation
<b>REGION</b>	<b>129</b>	<b>62</b>	<b>48%</b>
<b>Cher</b>	<b>39</b>	<b>19</b>	<b>49%</b>
<i>dont CA Bourges</i>	8	4	50%
<b>Eure et Loir</b>	<b>20</b>	<b>7</b>	<b>35%</b>
<b>Indre</b>	<b>7</b>	<b>6</b>	<b>86%</b>
<b>Indre et Loire</b>	<b>24</b>	<b>10</b>	<b>42%</b>
<i>dont Tours Métropole Val de Loire</i>	10	5	50%
<i>dont CD Indre et Loire</i>	14	5	36%
<b>Loir et Cher</b>	<b>12</b>	<b>5</b>	<b>42%</b>
<b>Loiret</b>	<b>27</b>	<b>15</b>	<b>56%</b>
<i>dont Orléans Métropole</i>	7	2	29%
<i>dont CD Loiret</i>	20	13	65%

Source : DREAL Centre-Val de Loire / Infocentre Anah



Le taux de réalisation des dossiers PB est à mi-parcours au niveau régional. Les réalisations sont deux fois plus importante par rapport à novembre 2016.

Le Cher (Etat) est le plus avancé avec 15 dossiers engagés, suivi du CD du Loiret avec 13 dossiers. Les autres territoires présentent des résultats moins élevés. L'objectif révisé en région a été revu à la hausse (+ 29 dossiers).