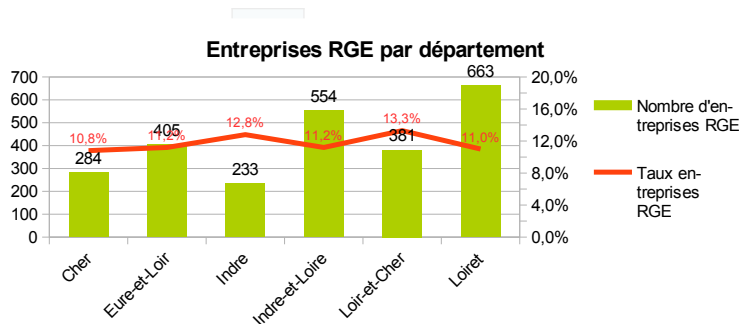


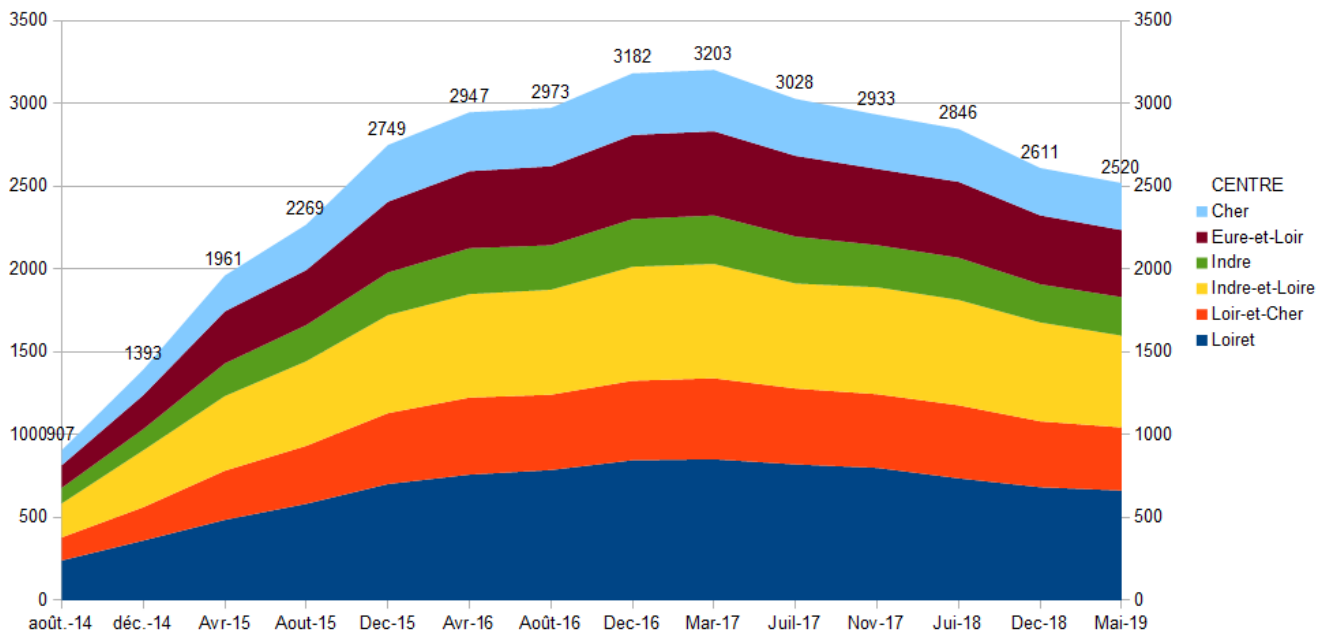
**Avertissement :** une entreprise RGE peut être titulaire de plusieurs qualifications. Le nombre d'entreprises RGE par type de qualification ne correspond donc pas au nombre global d'entreprises RGE.

	Cher	Eure-et-Loir	Indre	Indre-et-Loire	Loir-et-Cher	Loiret	Région Centre-Val de Loire
Nombre d'établissements du secteur construction <i>Source : CLAP, Insee, 31/12/2015</i>	2 628	3 624	1 823	4 949	2 874	6 014	21 912
<b>Nombre d'entreprises RGE</b>	<b>284</b>	<b>405</b>	<b>233</b>	<b>554</b>	<b>381</b>	<b>663</b>	<b>2520</b>
ECO artisan	53	52	34	120	46	95	400
PPE (Les Pros de la performance énergétique)	10	34	26	36	18	46	170
QUALIBAT autre que ECO artisan ou PPE	193	308	140	369	298	507	1815
QUALIFELEC	3	2	2	11	3	10	31
NF Habitat RGE	1	0	1	0	0	0	2
CERTIBAT	0	0	0	1	1	2	4
QUALIBOIS	28	38	41	39	46	67	259
QUALIPAC	28	43	27	51	48	49	246
QUALISOL	5	4	4	6	6	8	33
QUALIPV	3	3	2	9	4	6	27
QUALI Forage	0	0	0	0	0	1	1
<b>Pourcentage d'entreprises RGE</b>	<b>10,8%</b>	<b>11,2%</b>	<b>12,8%</b>	<b>11,2%</b>	<b>13,3%</b>	<b>11,0%</b>	<b>11,5%</b>



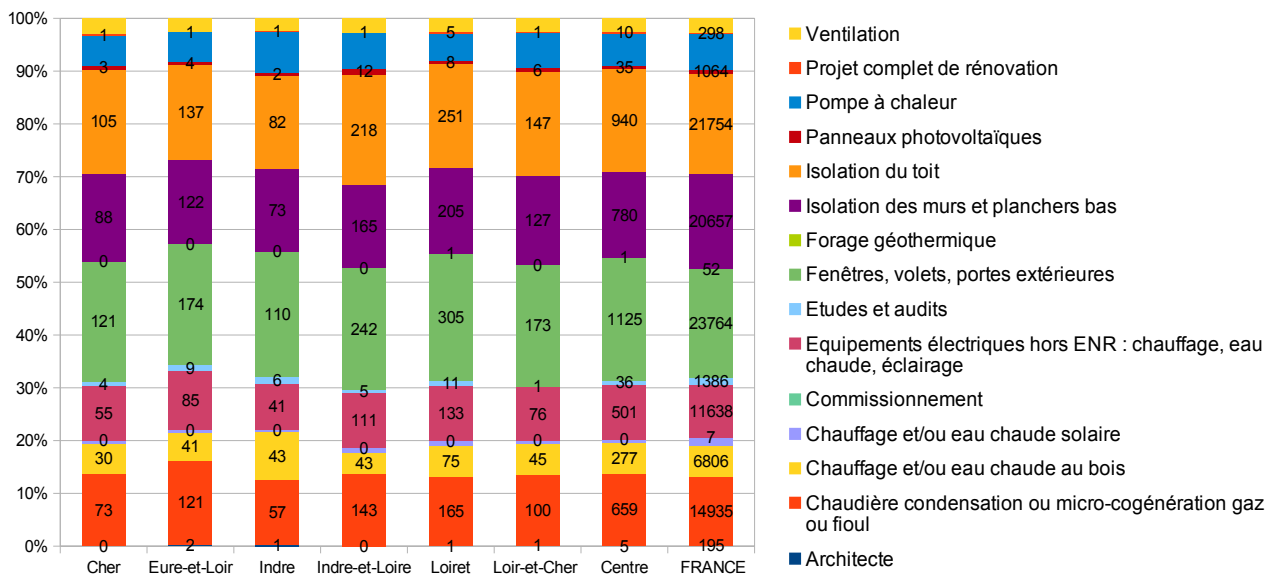
Un nombre d'entreprises en diminution depuis mars 2017, suite en partie au début des audits de contrôle des premières entreprises ayant reçues la mention RGE.

**Nombre d'entreprises RGE en Centre-Val de Loire**  
Source : ADEME - Annuaire national RGE



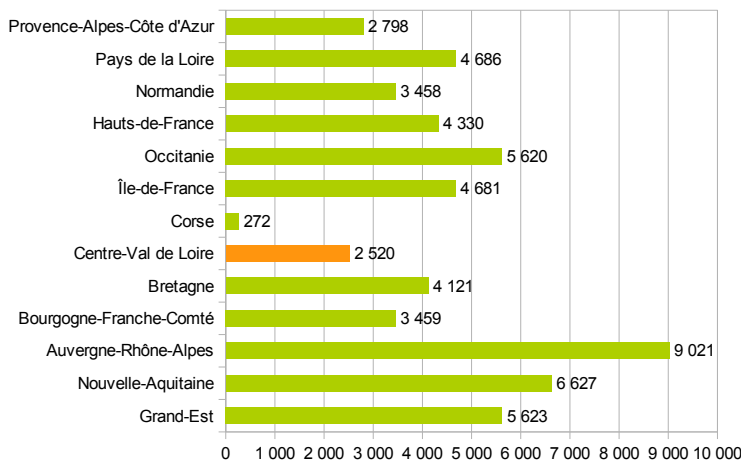
Une répartition par domaine de qualification globalement proche de celle constatée au plan national, avec une légère sur-représentation des entreprises qualifiées sur les menuiseries.

### Répartition des entreprises RGE par domaine de qualification Source : ADEME - Annuaire national RGE



Une part d'entreprises RGE en région Centre-Val de Loire au-dessus de la moyenne nationale de 8,9 %.

### Répartition des 57 387 entreprises RGE en France métropolitaine au 31 mai 2019



### Part régionale des entreprises RGE dans le secteur d'activité construction

