

INDICATEURS du changement climatique

Exposition des populations aux risques climatiques

Cet indicateur rend compte de l'exposition des populations aux risques climatiques depuis 2005, en France métropolitaine et dans les DOM. Il envisage trois niveaux d'exposition : fort, moyen, faible.

LA PAROLE À... Céline MAGNIER, chargée de mission risques majeurs

Le risque climatique, c'est la combinaison d'un événement naturel lié au climat (inondation, avalanche, tempête, feu de forêt, mouvement de terrain) et de la présence d'enjeux (population, industrie, patrimoine...). Ce que nous observons depuis 2005, grâce à cet indicateur, c'est que le nombre de communes clas-

sées à risque fort a augmenté de 131 %. Cette évolution résulte à la fois d'une meilleure connaissance des aléas, grâce notamment aux plans de prévention des risques naturels, et de l'augmentation de la population dans les territoires à risque. Les communes sont considérées à risque fort lorsqu'elles sont

exposées à trois aléas naturels avec une densité minimale de 45 habitants/km² ou deux aléas avec une densité minimale de 100 habitants/km². Aujourd'hui, 16 % des communes sont classées dans cette catégorie. »

www.statistiques.developpement-durable.gouv.fr



La **vulnérabilité des territoires exposés** est susceptible de s'accroître avec le changement climatique, dans la mesure où l'on s'attend à ce que certains événements et extrêmes météorologiques deviennent plus fréquents, plus répandus ou plus intenses.

BONNE PRATIQUE

FEUX DE FORÊT

Guet aérien armé

85 circuits de guet sont activés chaque année* en période de risques très sévères. Durant la saison des feux de forêt, les risques font l'objet d'une évaluation quotidienne permettant de définir une stratégie de mobilisation et de positionnement des moyens. Le guet aérien armé répond à deux objectifs : détection précoce des incendies naissants (le pilote alerte tout de suite sa base) et première intervention (le pilote effectue un premier lar-

gage permettant sinon d'éteindre le feu naissant, du moins de ralentir sa progression). Le guet aérien armé est assuré soit par deux avions Tracker (capacité d'embarquement de 3,3 tonnes chacun), soit par un Canadair (6 tonnes), soit par un Dash (10 tonnes pouvant être larguées en plusieurs lâchers). Sur ces missions, les avions bombardiers d'eau ont effectué 1 130 heures de vol.

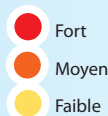
* En moyenne, sur les cinq dernières années.

LE CHIFFRE

30%
des communes sont exposées, au moins moyennement, aux risques climatiques.

Exposition des populations aux risques climatiques en France métropolitaine en 2013

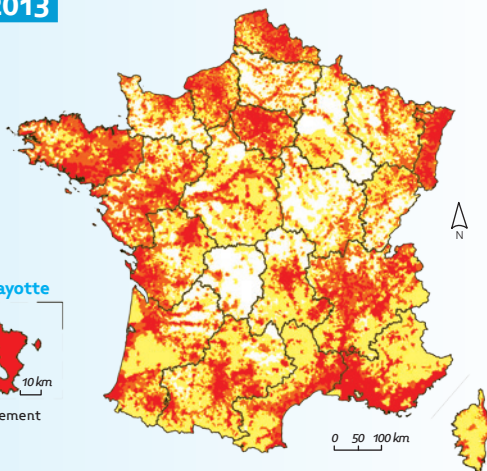
Indice d'exposition



Guadeloupe Martinique Guyane La réunion Mayotte



Source : IGN/BD Cartho-2011/Gaspar-MEDDE-2013/Insee-Recensement de la population-2009 (2007 pour Mayotte)



Cette carte illustre que le niveau d'exposition de la population de France métropolitaine aux risques naturels est susceptible

d'augmenter avec le changement climatique : plus la densité de population est forte et plus le nombre de risques naturels identifiés par commune est élevé, plus l'indice est fort. L'ampleur des risques encourus est plus que jamais liée aux choix en matière de développement et d'aménagement du territoire.

Retrouvez l'ensemble des informations sur les indicateurs : www.onerc.gov.fr

ONERC
Observatoire national
sur les effets du
réchauffement climatique

