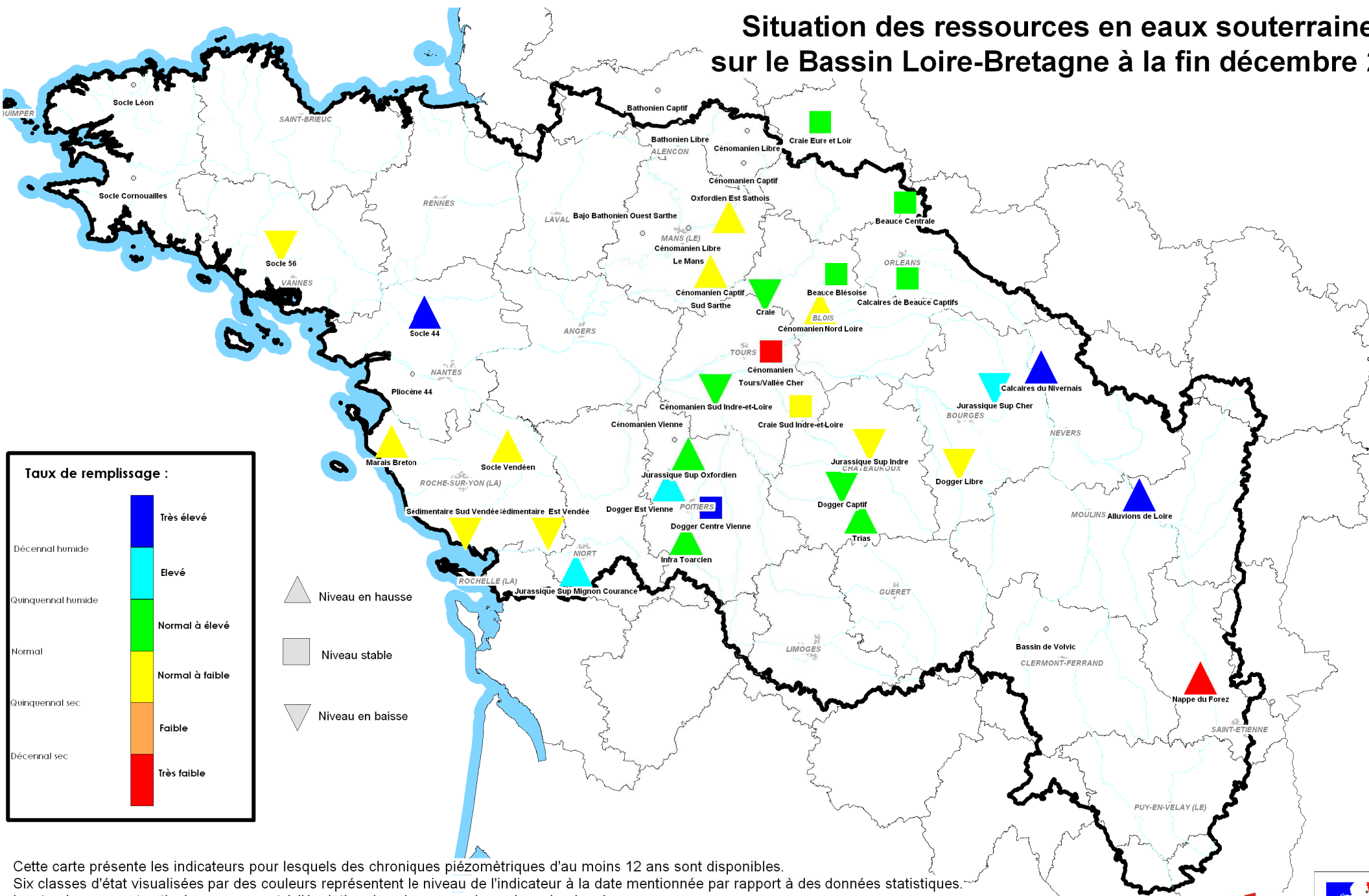


Situation des ressources en eaux souterraines sur le Bassin Loire-Bretagne à la fin décembre 2013



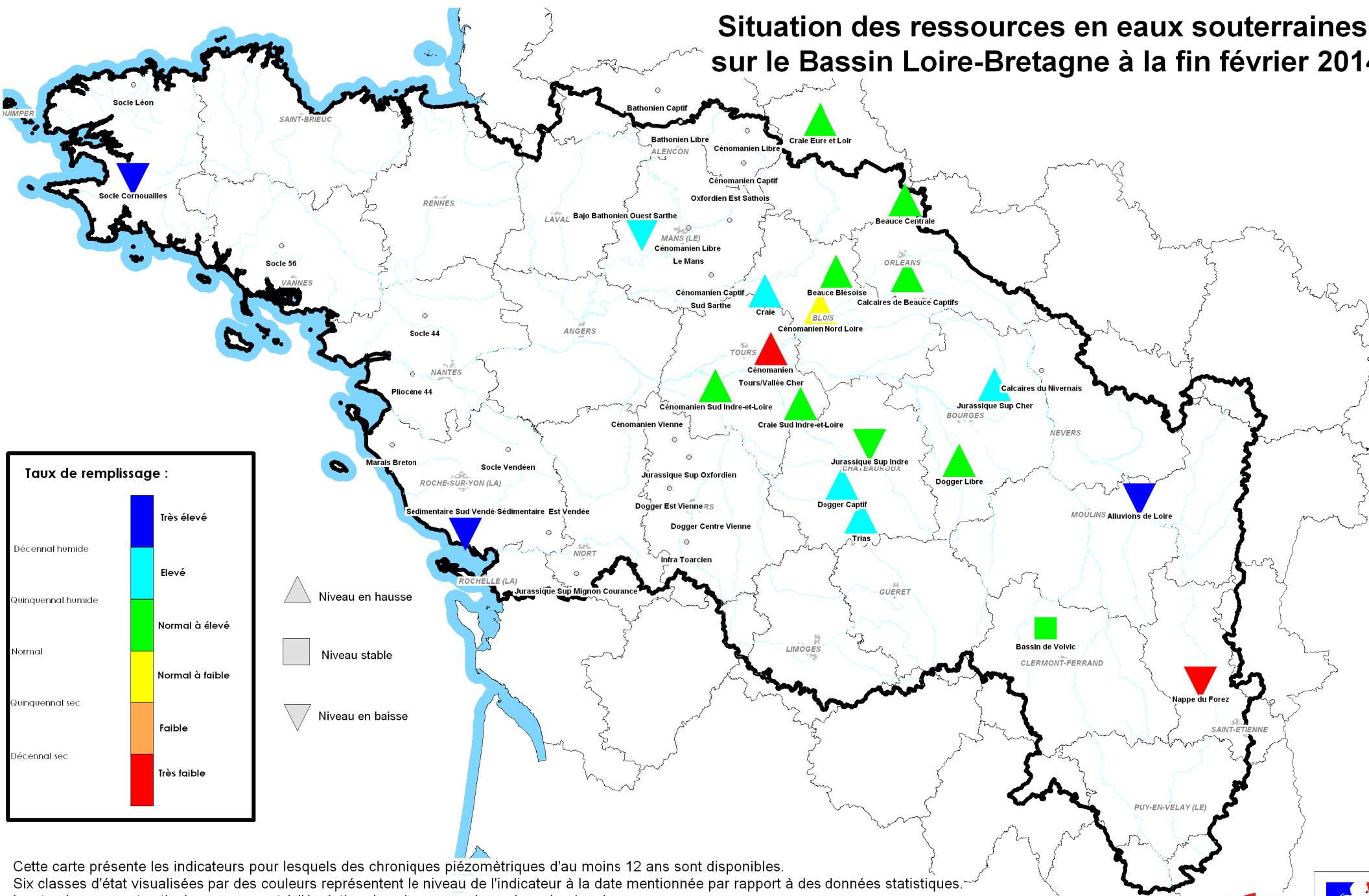
Taux de remplissage :

Très élevé	▲ Niveau en hausse
Élevé	■ Niveau stable
Normal à élevé	▼ Niveau en baisse
Normal à faible	
Faible	
Très faible	

Décennal humide
 Quinquennal humide
 Normal
 Quinquennal sec
 Décennal sec

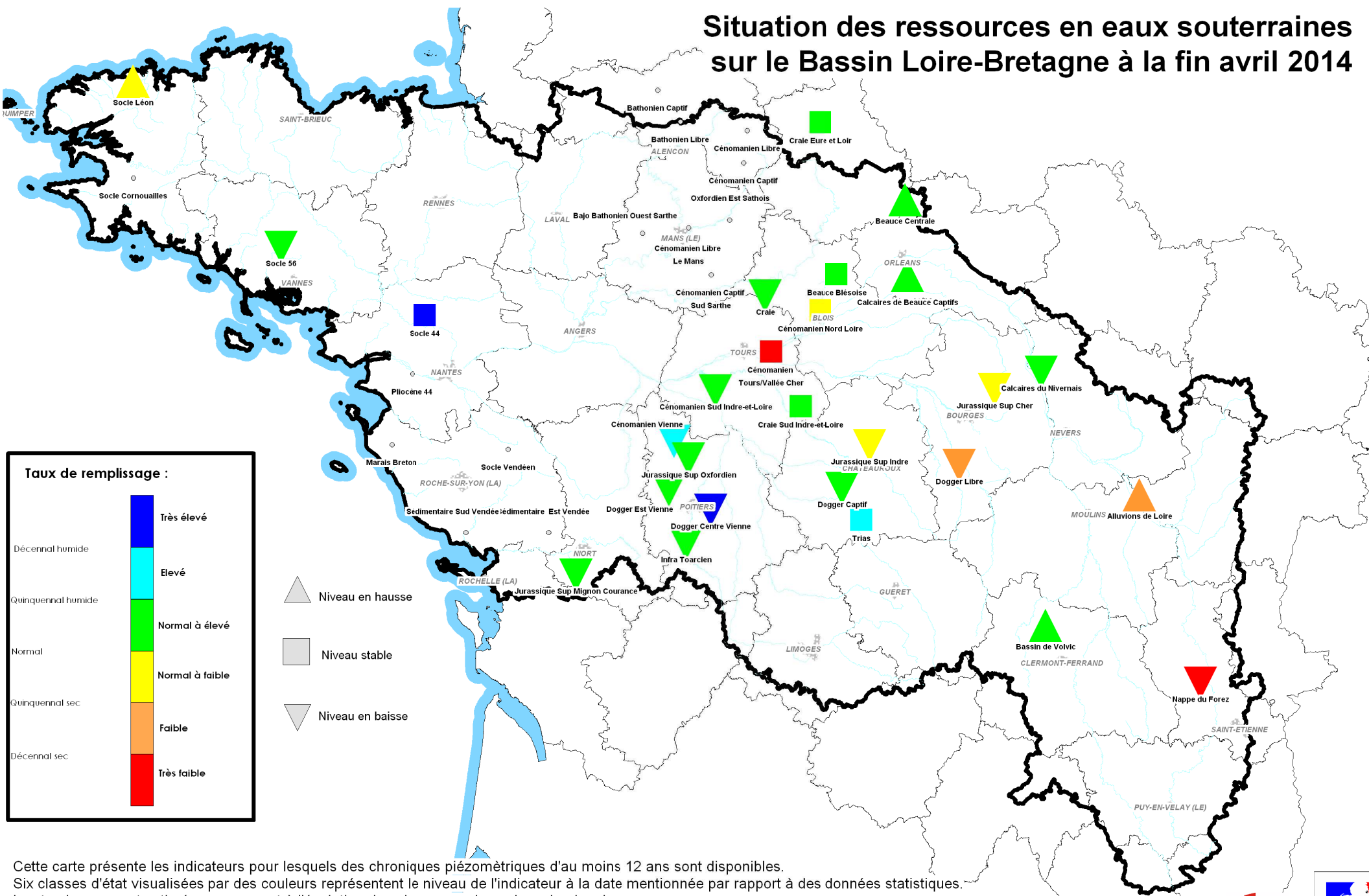
Cette carte présente les indicateurs pour lesquels des chroniques piézométriques d'au moins 12 ans sont disponibles. Six classes d'état visualisées par des couleurs représentent le niveau de l'indicateur à la date mentionnée par rapport à des données statistiques. Les tendances sont estimées par rapport à l'évolution des niveaux sur les quinze derniers jours.

Situation des ressources en eaux souterraines sur le Bassin Loire-Bretagne à la fin février 2014



Cette carte présente les indicateurs pour lesquels des chroniques piézométriques d'au moins 12 ans sont disponibles. Six classes d'état visualisées par des couleurs représentent le niveau de l'indicateur à la date mentionnée par rapport à des données statistiques. Les tendances sont estimées par rapport à l'évolution des niveaux sur les quinze derniers jours.

Situation des ressources en eaux souterraines sur le Bassin Loire-Bretagne à la fin avril 2014



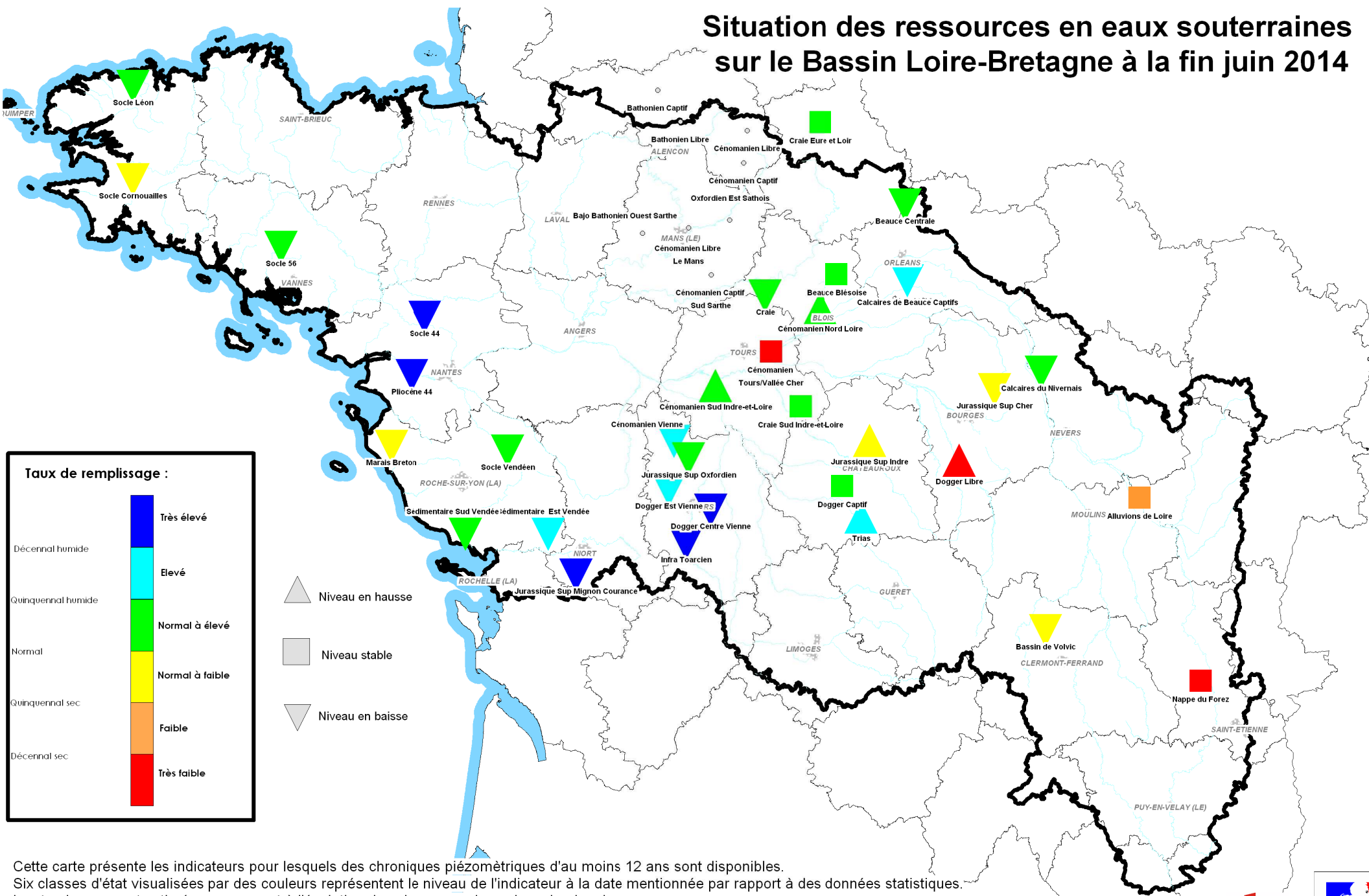
Taux de remplissage :

Très élevé	▲ Niveau en hausse
Élevé	■ Niveau stable
Normal à élevé	▼ Niveau en baisse
Normal à faible	
Faible	
Très faible	

Décennal humide
Quinquennal humide
Normal
Quinquennal sec
Décennal sec

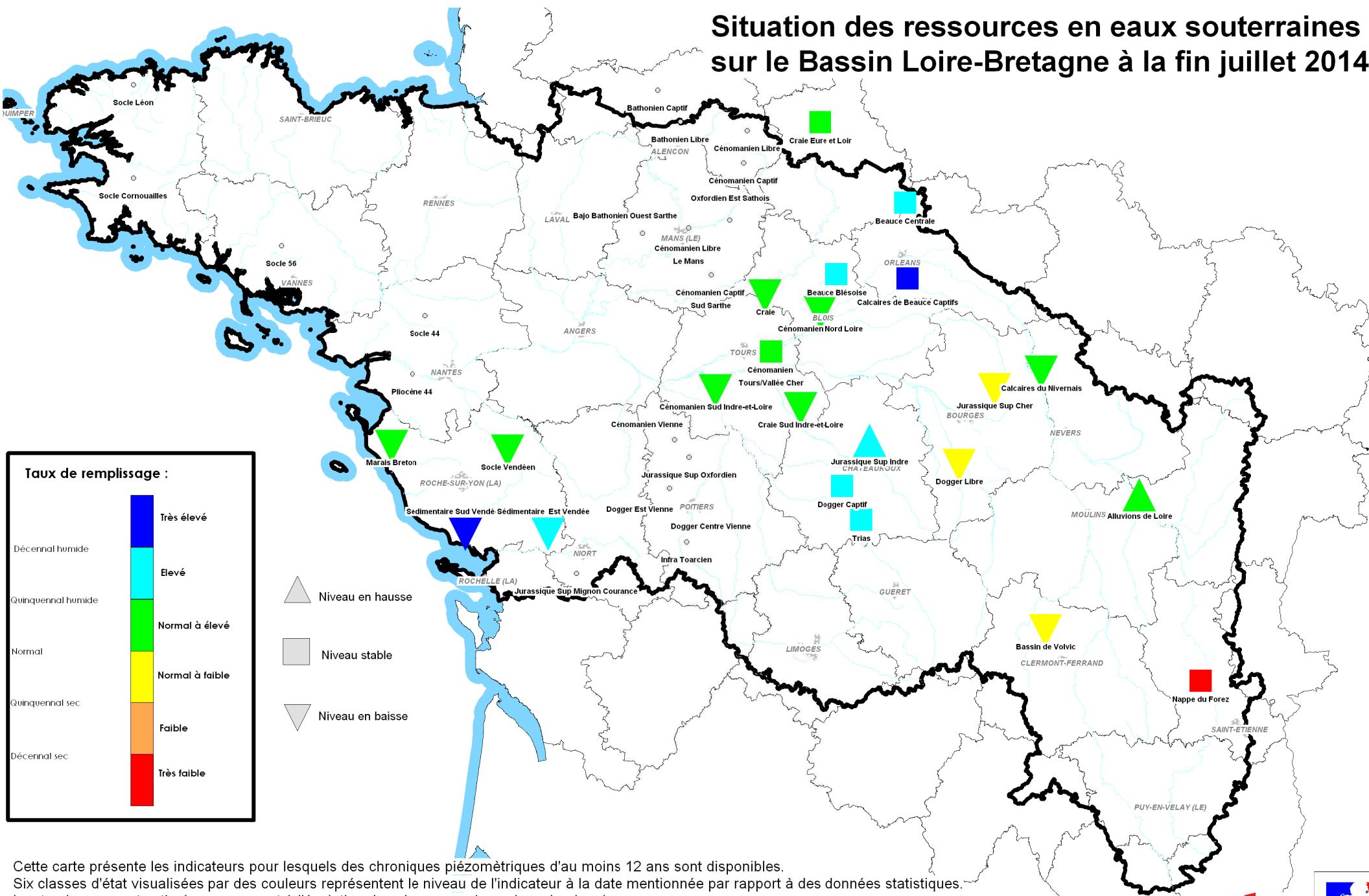
Cette carte présente les indicateurs pour lesquels des chroniques piézométriques d'au moins 12 ans sont disponibles. Six classes d'état visualisées par des couleurs représentent le niveau de l'indicateur à la date mentionnée par rapport à des données statistiques. Les tendances sont estimées par rapport à l'évolution des niveaux sur les quinze derniers jours.

Situation des ressources en eaux souterraines sur le Bassin Loire-Bretagne à la fin juin 2014



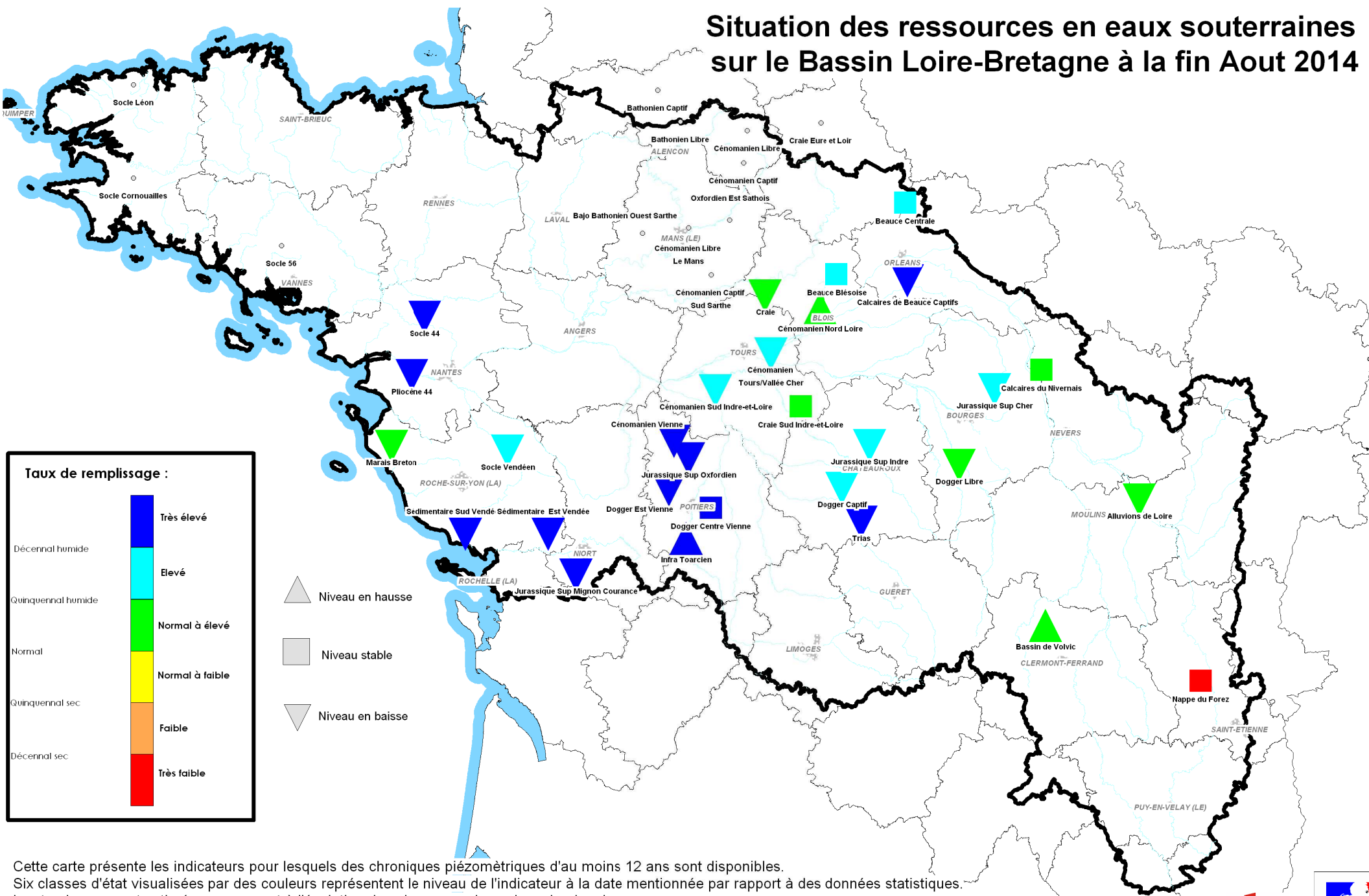
Cette carte présente les indicateurs pour lesquels des chroniques piézométriques d'au moins 12 ans sont disponibles. Six classes d'état visualisées par des couleurs représentent le niveau de l'indicateur à la date mentionnée par rapport à des données statistiques. Les tendances sont estimées par rapport à l'évolution des niveaux sur les quinze derniers jours.

Situation des ressources en eaux souterraines sur le Bassin Loire-Bretagne à la fin juillet 2014



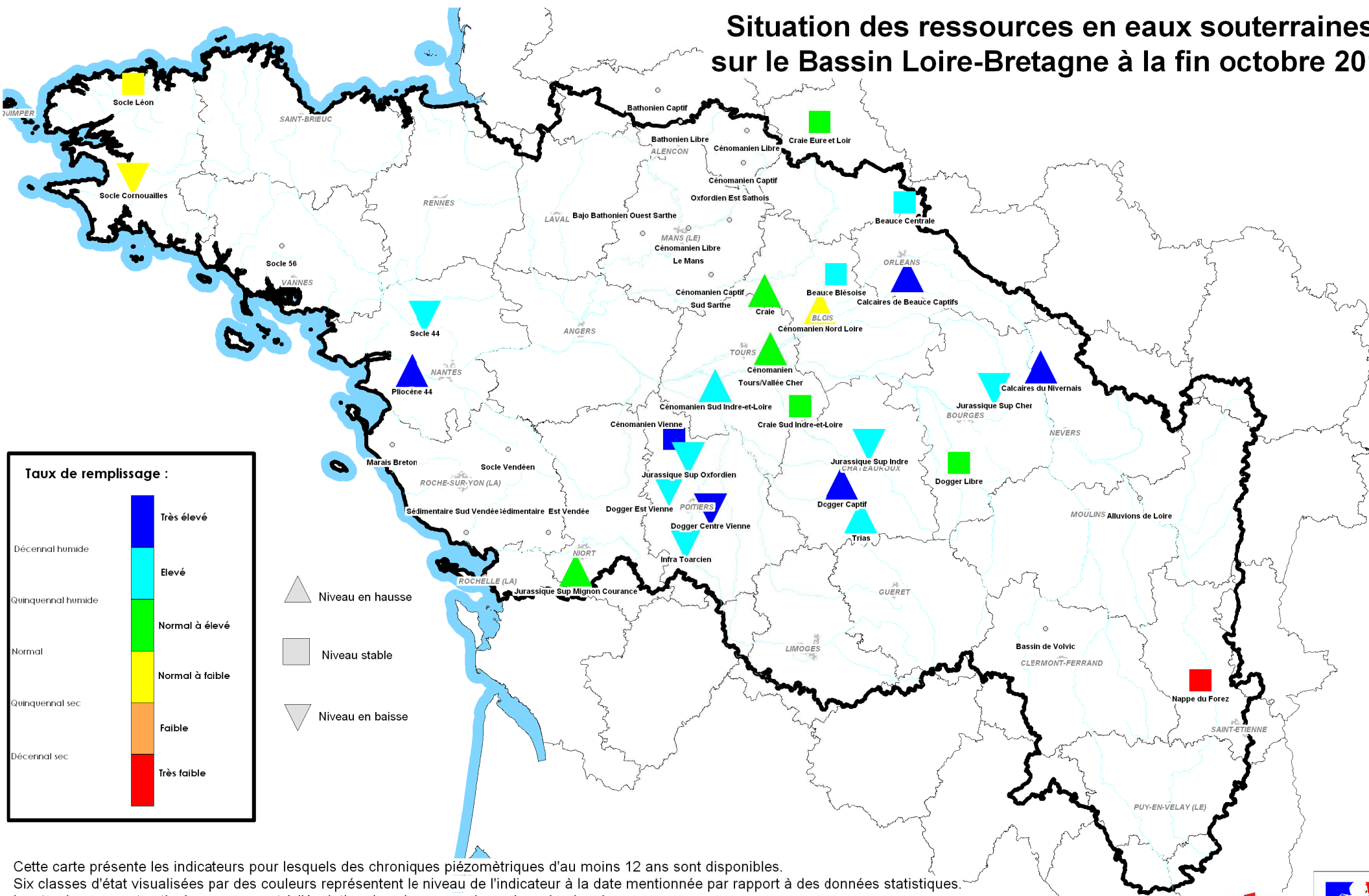
Cette carte présente les indicateurs pour lesquels des chroniques piézométriques d'au moins 12 ans sont disponibles. Six classes d'état visualisées par des couleurs représentent le niveau de l'indicateur à la date mentionnée par rapport à des données statistiques. Les tendances sont estimées par rapport à l'évolution des niveaux sur les quinze derniers jours.

Situation des ressources en eaux souterraines sur le Bassin Loire-Bretagne à la fin Aout 2014



Cette carte présente les indicateurs pour lesquels des chroniques piézométriques d'au moins 12 ans sont disponibles. Six classes d'état visualisées par des couleurs représentent le niveau de l'indicateur à la date mentionnée par rapport à des données statistiques. Les tendances sont estimées par rapport à l'évolution des niveaux sur les quinze derniers jours.

Situation des ressources en eaux souterraines sur le Bassin Loire-Bretagne à la fin octobre 2014



Taux de remplissage :

Très élevé	▲
Élevé	▲
Normal à élevé	▲
Normal à faible	▲
Faible	▲
Très faible	▲

▲	Niveau en hausse
■	Niveau stable
▼	Niveau en baisse

Cette carte présente les indicateurs pour lesquels des chroniques piézométriques d'au moins 12 ans sont disponibles. Six classes d'état visualisées par des couleurs représentent le niveau de l'indicateur à la date mentionnée par rapport à des données statistiques. Les tendances sont estimées par rapport à l'évolution des niveaux sur les quinze derniers jours.