

ESPECE  
INVASIVE

# Ecrevisse américaine

## *Orconectes limosus*

Biologie générale

### Où la trouver?

De remarquables capacités d'adaptation :

Elle colonise une grande diversité de milieux :

- lenthiques (étangs, lacs, etc) et lothiques (rivières, fleuves, etc), de toutes les tailles ;
- en aval comme en amont des bassins versants ;
- quelle que soit la qualité du milieu.



Au sein de ces milieux, elle colonise une grande diversité d'habitats : sable, blocs, pierres, vases, racines, etc.

### Quelles menaces pour les écosystèmes aquatiques?

#### Diffusion de la peste des écrevisses :



*O. limosus* est porteuse saine du champignon *Aphanomyces astaci*, (peste des écrevisses), qui a décimé les populations d'écrevisses autochtones.

- ⇒ Elle contribue ainsi à la diffusion de cette maladie ;
- ⇒ Son transport à l'état vivant et son introduction dans tout type de milieu sont interdits (  article L. 432-10 alinéa 1 du code de l'environnement) ;
- ⇒ Elle est considérée comme « susceptible de provoquer des déséquilibres biologiques » (  article R. 432-5 du code de l'environnement).

#### Etat actuel des connaissances scientifiques :

Aucun autre effet sur le milieu (faune, flore, habitats) démontré à ce jour.

**ORIGINE** : Est des Etats-Unis (d'où son appellation).

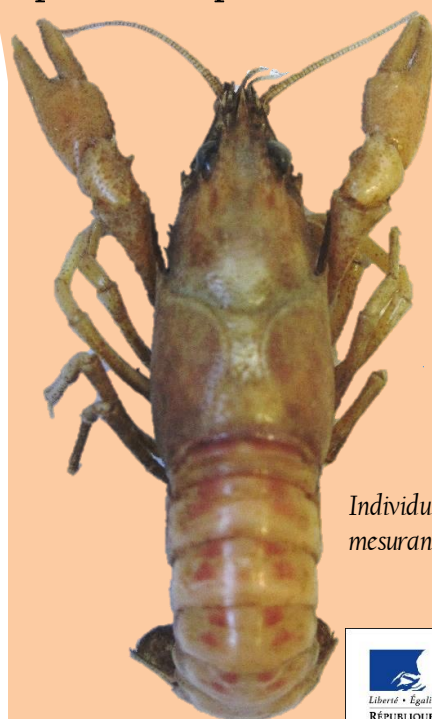
**TAILLE MOYENNE** : espèce de petite taille, entre 8 et 10 cm adulte , croissance rapide.

**ALIMENTATION** : très diversifiée (végétaux, mollusques, larves d'insectes).

**PÉRIODE D'ACTIVITÉ** : davantage diurne que nocturne.

**LONGÉVITÉ** : environ 4 ans.

**TAUX DE REPRODUCTION** : maturité sexuelle entre 1 et 2 ans. 100 à 600 œufs par femelle, plusieurs fois par an.

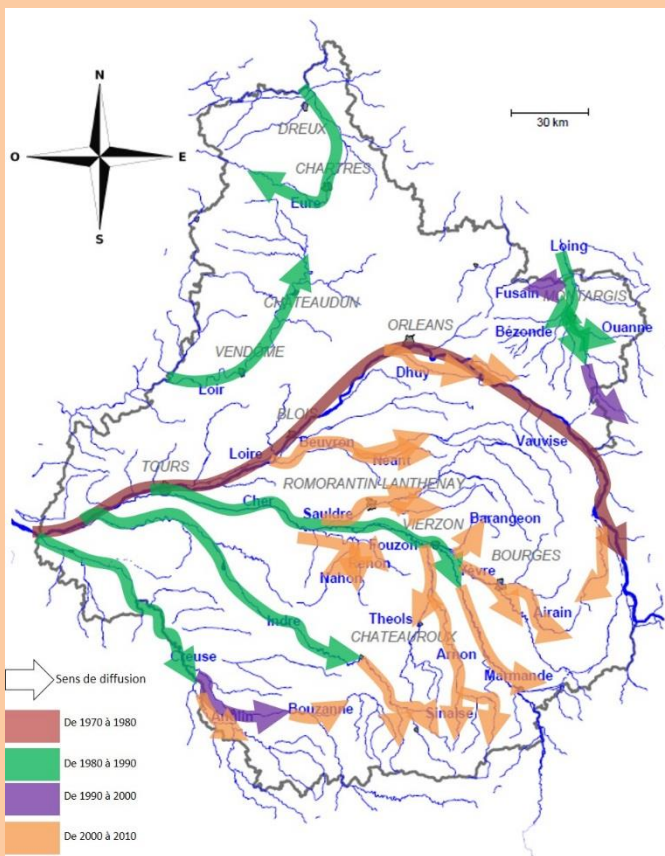


Individu mâle mesurant 8 cm<sup>1</sup>

<sup>1</sup> La taille est mesurée de la pointe du rostre au bout de la queue.



# Diffusion en région Centre de 1970 à 2010



## 1970 à 1980 : arrivée de l'espèce par l'axe Loire

- **Premier recensement** en région Centre datant des années 1970 : *Orconectes limosus* est trouvée dans la partie aval de la Loire. Colonisation de la Loire de l'aval vers l'amont.

## 1980 à 1990 : diffusion de l'aval vers l'amont

- **Colonisation** des grands affluents de la Loire : Creuse, Indre, Cher, Loir ;
- **Colonisation** du bassin versant de la Seine : Eure, Loing.

## 1990 à 2000 : ralentissement de la diffusion

- **Diffusion** vers l'amont des bassins versants de la Creuse et du Loing. Situation stable sur les autres bassins.

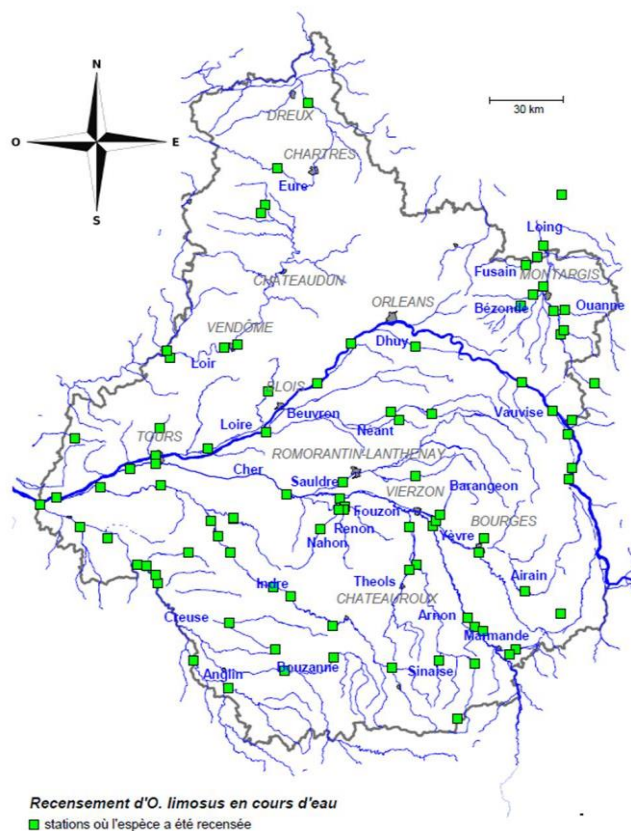
## 2000 à 2010 : colonisation des têtes de bassins

- **Diffusion vers les têtes des bassins** versants de la Creuse, de l'Indre, du Cher ;
- **Colonisation des petits affluents** de la Loire moyenne: Beuvron, Dhuy, Vauvise.

**Méthodologie:** une carte représentant les stations prospectées avec le nombre de taxons d'*O. limosus* capturés a été produite pour chaque année. Il a été admis que l'espèce s'était diffusée à une nouvelle station l'année N dès lors que: (1) l'espèce était capturée l'année N, (2) l'espèce n'avait pas été trouvée les années précédentes (seules les stations possédant un historique d'au moins 5 ans ont été conservées pour l'analyse).

Sources: données produites par la DREAL Centre®, ses prestataires ou les prestataires des agences de l'eau Loire-Bretagne et Seine-Normandie.

# Répartition en cours d'eau pour l'année 2013



## Une espèce présente sur l'ensemble de la région :

- Recensée sur l'ensemble des grands bassins versants,
- O. limosus** est aujourd'hui l'espèce d'écrevisses la plus représentée en région Centre.

## Une espèce qui continue sa diffusion :

- A colonisé très récemment des petits cours d'eau situés en tête de bassins versants.
- O. limosus** se dirige vers les zones refuges de l'Ecrevisse à pieds blancs et continue ainsi à menacer cette dernière.

## Une population en régression sur le Loing et la Loire :

- Une baisse significative des taxons d'*O. limosus* capturés sur le Loing et la Loire <sup>2</sup> a été observée depuis 2005. Aucune conclusion ne peut être avancée pour l'instant.



*O. limosus* abandonnerait-elle les premières stations colonisées?

Direction régionale de l'Environnement, de l'Aménagement et du Logement du Centre

Service Eau et Biodiversité  
5, avenue Buffon - BP 6407  
45064 Orléans - Cedex 02

Tél. : 02 36 17 41 41  
Fax. : 02 36 17 41 01

<sup>2</sup> Sur les stations représentées sur la carte ci-contre.

Sources: données produites par la DREAL Centre® ou les prestataires des agences de l'eau Loire-Bretagne et Seine-Normandie.