

Déplacement de la station de Grandes Mulettes de l'A10

Réalisée dans le cadre des mesures
environnementales de la LGV SEA

Laurent PHILIPPE - BIOTOPE

06 24 47 75 60

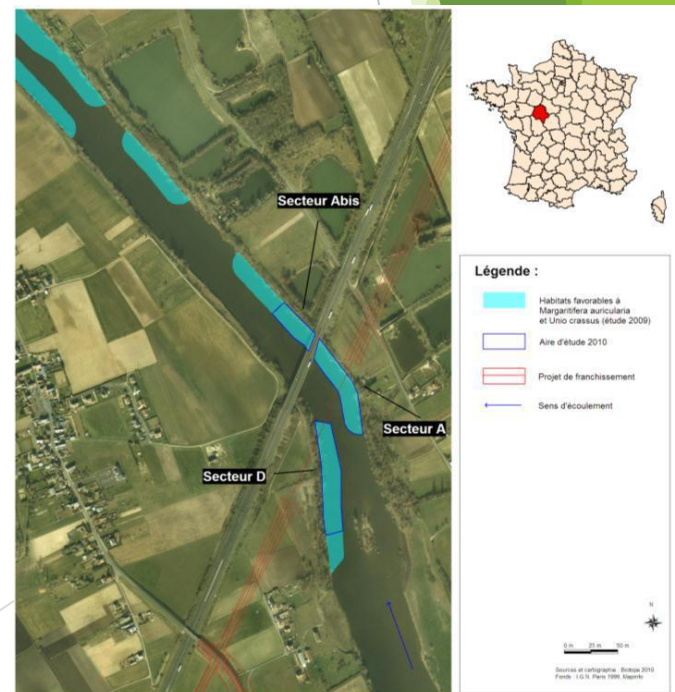
lphilippe@biotope.fr

Rappels du contexte

► Mesure de sauvetage

▷ Station de Grande Mulette et de Mulette épaisse dit de l'A10

- Station découverte par G. Cochet en 2002
- Etude Biotope réalisée en 2009
- Test de marquage des Grandes Mulettes en 2010
- Marquage de la population en 2011
- Déplacement en 2012
- Suivis annuels réalisés de 2012 à 2016



Protocole de déplacement

► Recherche des sites de réception

- Présence d'une population de Grande Mulette
- Caractéristiques morphologiques des stations
- Pas de pressions anthropiques trop importantes
- Accès facile

▷ Station de Rhonne sur la Creuse

- 40 individus autochtones

▷ Station de Port-de-Pile

- 36 individus autochtones



Protocole de déplacement

► Déplacement

▷ 20 j effectifs à 6 apnéistes et 8 plongeurs hyperbare

▷ Manipulation

- Mesures : longueur / hauteur / épaisseur / poids
- Marquage par tag-rfid + dymo
- Photographies

▷ Déplacement en glacière

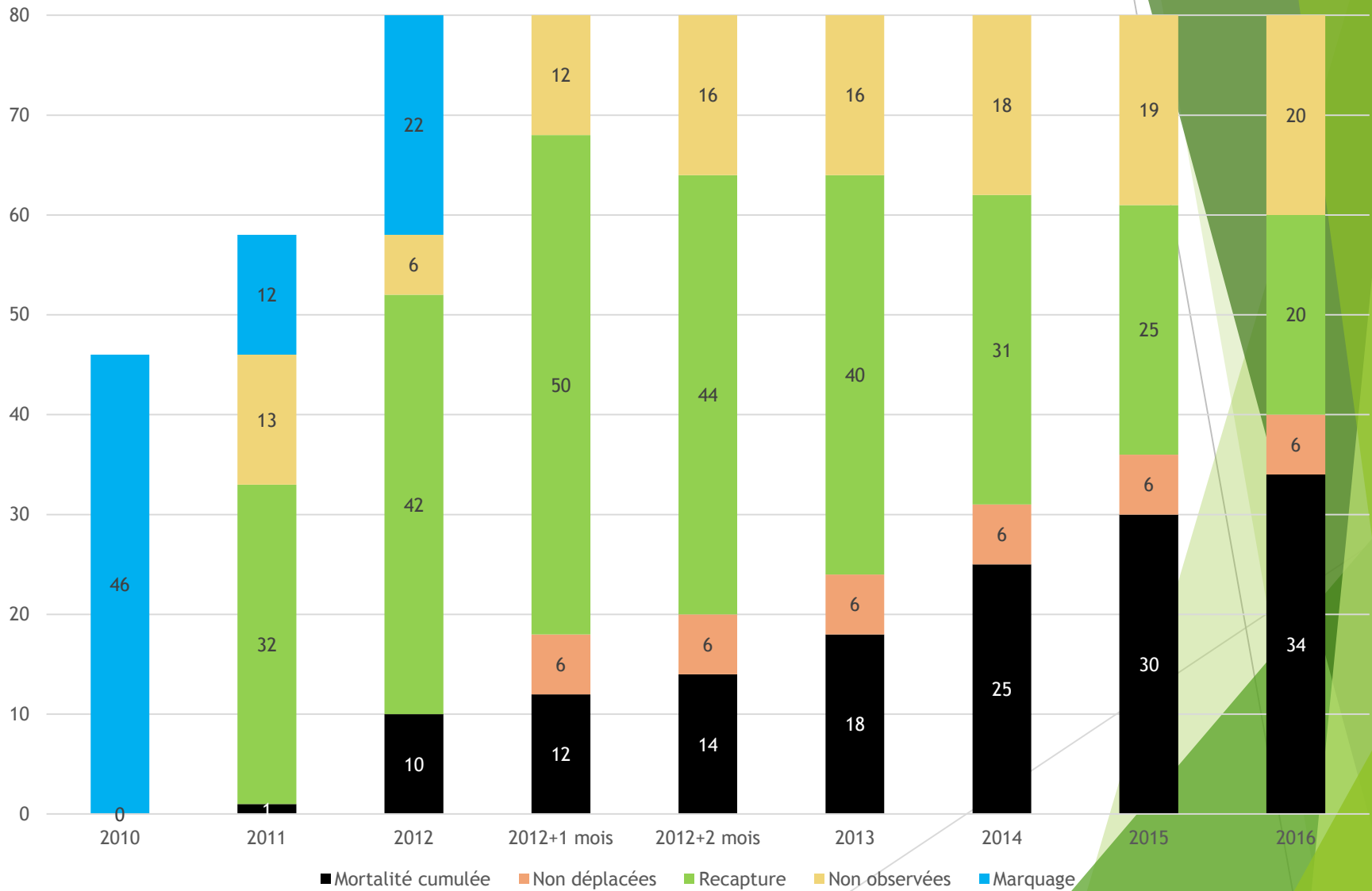
- Moins de 30 min de trajet
- Réimplantation, pointage GPS

► Résultats

- ▷ 3 individus déplacés en 2010 lors du test
- ▷ 61 Grandes Mulettes déplacées en plus
- ▷ 10 individus marqués en 2010 et 2011 ont été retrouvés morts avant leur déplacement et 6 individus n'ont pas été observés



Suivis des individus déplacés



Conclusion

▶ Déplacement d'ampleur

- ▷ Une des plus grosses stations de Grande Mulette connue déplacée
- ▷ Gros déploiement de moyens

▶ Résultats

- ▷ Aucune mortalité immédiate
- ▷ Mortalité régulière proche d'une population non déplacée
- ▷ A permis d'engranger des informations importantes concernant :
 - la croissance des individus
 - les déplacements

