

# Renforcement de la digue rive droite de la Loire à Amboise

## Renforcement des pieds de levée et drainage

DREAL Centre

Service Loire et Bassin Loire-Bretagne

DETL / Bureau Etudes Tours

3 juillet 2012



Direction régionale  
de l'Environnement,  
de l'Aménagement  
et du Logement  
CENTRE  
BASSIN  
LOIRE-BRETAGNE

# Plan de la présentation

- 1 – Le « cadre réglementaire »
- 2 – Le contexte géographique et socio-économique
- 3 - Du diagnostic au projet de travaux...
- 4 – Programme des travaux
- 5 – La procédure & le planning



# 1 – Le cadre réglementaire (suite)

## → QUELQUES TYPES D' ACTIONS ELIGIBLES

### - Renforcement des levées de l'Etat

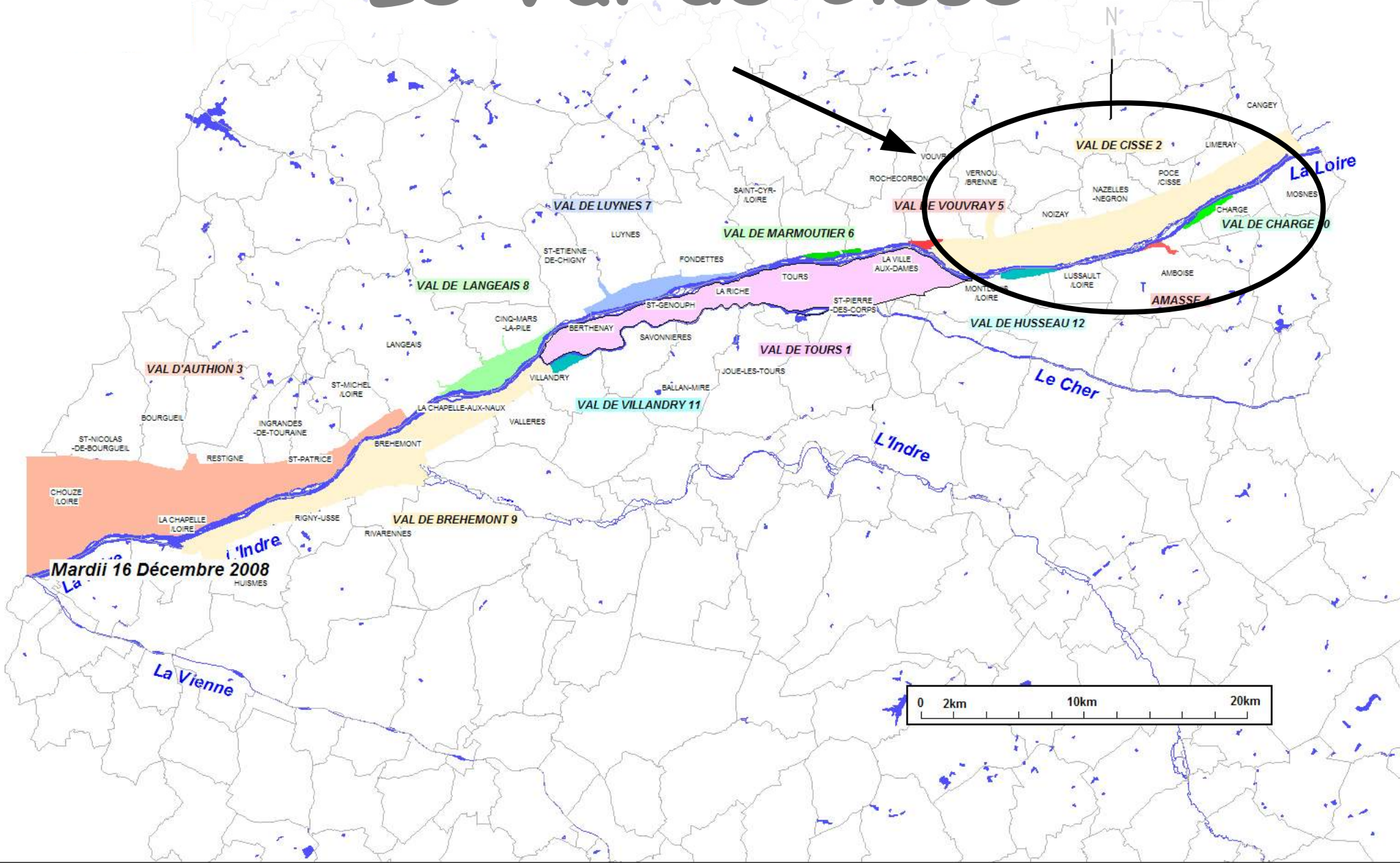
- renforcement des corps de digues face au risque d'érosion interne, de glissement de talus et de lutte contre les animaux fouisseurs en donnant la priorité aux secteurs à plus forts enjeux humains ;

- renforcement des pieds de levées dans les sites présentant les plus forts risques de rupture dès les crues moyennes ;

- renforcement des levées et de leurs fondations face au risque karstique ;

- dévégétalisation des levées et création de chemins de services pour faciliter la surveillance, l'intervention en crue et l'entretien

# Le Val de Cisse



# 2 – Le contexte géographique et socio-économique

**Le val de Cisse** situé en rive droite de la Loire est l'un des plus étendu de la Loire moyenne avec 45 km de long sur environ 2 km de large en moyenne.

Il comprend de nombreux bourg et un des pôles économiques les plus importants du département d'Indre-et-Loire : la zone industrielle de Nazelles-Négron – Pocé sur Cisse

D'après les sources E.P.A.L.A. de 1997, **le val de Cisse** s'est :

- 10 000 habitants
- Plus de 4 000 logements
- 5 000 emplois
- Près de 900 entreprises
- Plus de 5 000 ha de surfaces agricoles





Liberté • Égalité • Fraternité  
RÉPUBLIQUE FRANÇAISE



Direction régionale  
de l'Environnement,  
de l'Aménagement  
et du Logement

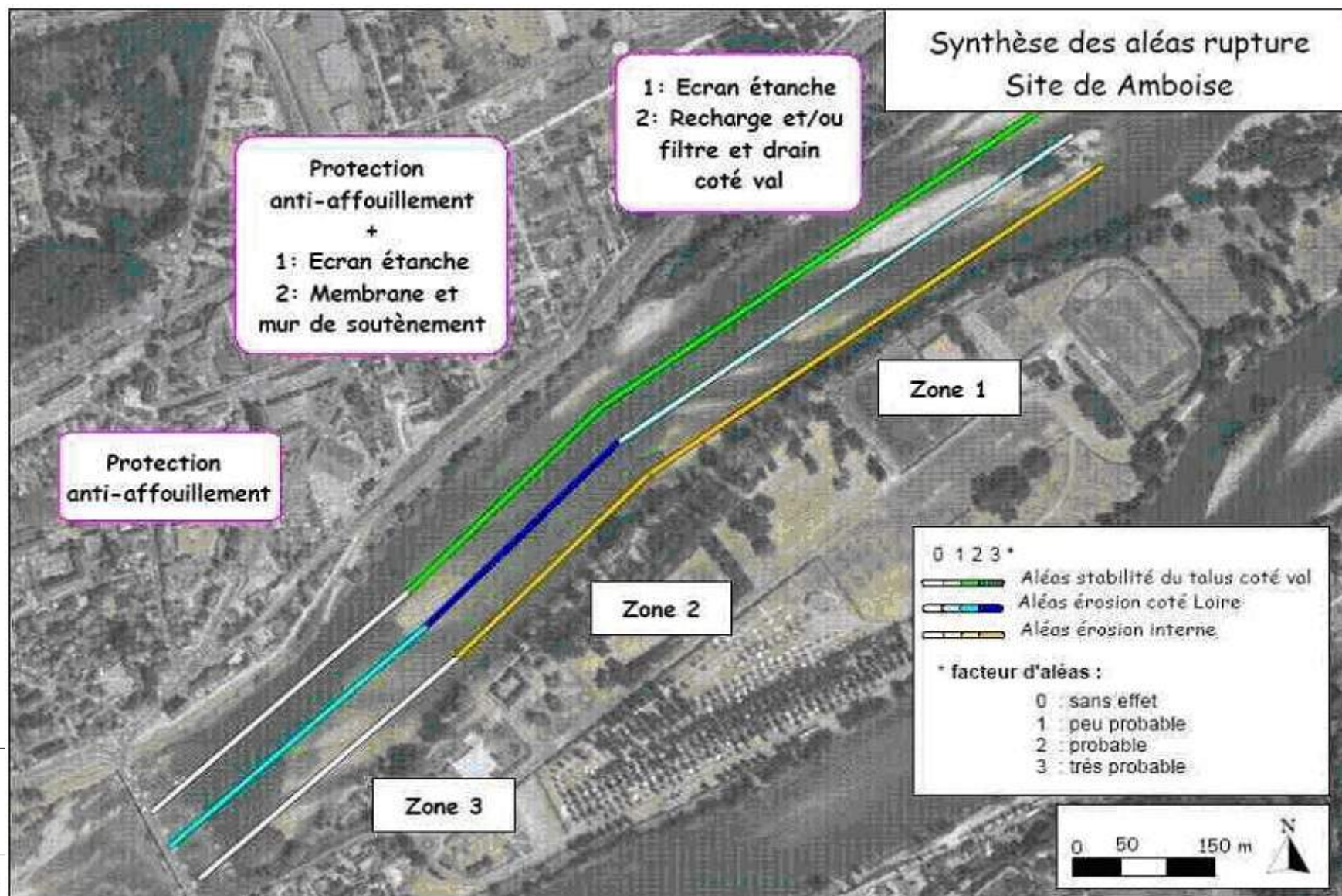
CENTRE

BASSIN  
LOIR-FRANCE

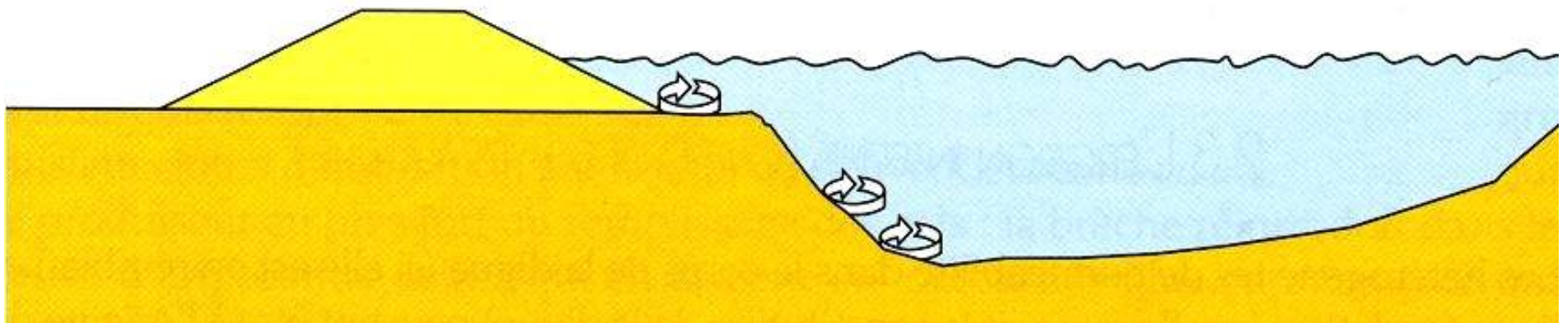




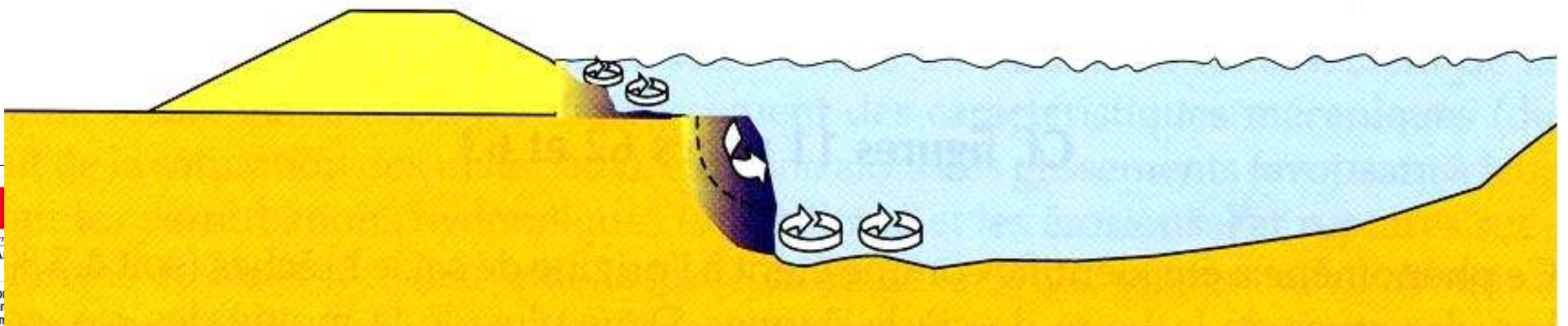
# Aléas de rupture



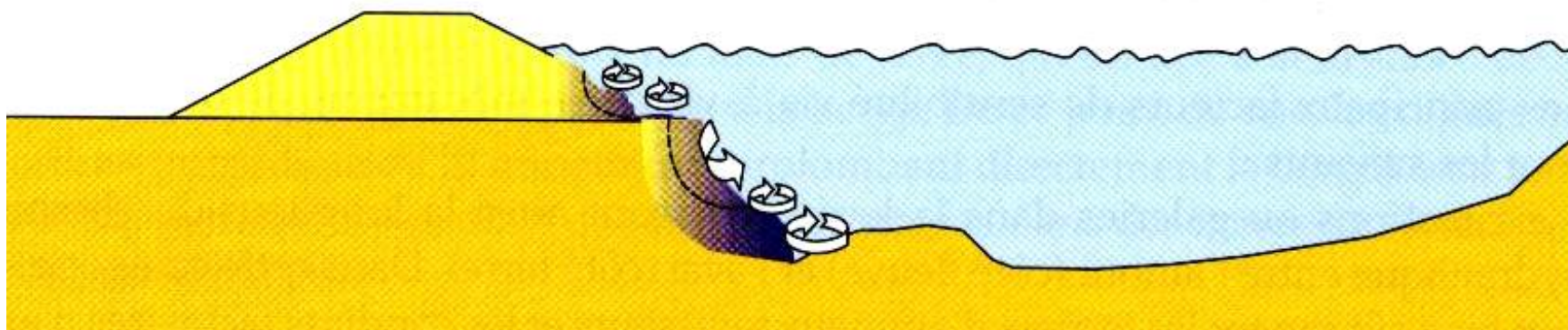
La vitesse importante de l'eau et la vulnérabilité des berges sont la source d'érosion en pied.



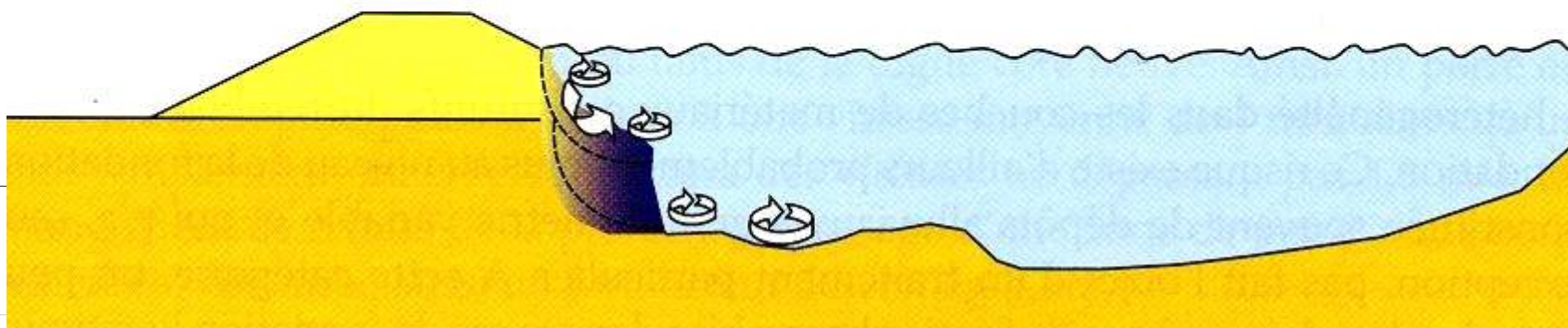
Le pied de berge se dégrade, des glissements de masse se produisent dans les matériaux saturés.



Les crues successives aggravent le phénomène.  
Le pied de digue se dégrade.



La berge, verticalisée, est très instable.  
Les matériaux saturés glissent par pans entraînant la digue.



# 4 - Programme des travaux

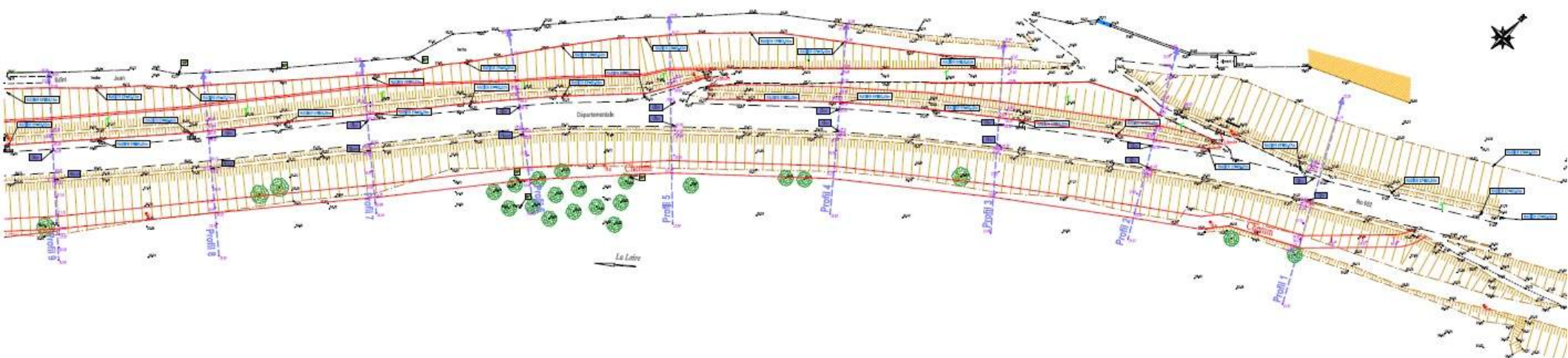
## ■ Côté Loire :

- Renforcement du pied de digue par la mise en œuvre d'un massif d'enrochements,
- Arrachage des arbres,
- Prolongement du chemin d'entretien existant et création d'une rampe d'accès.

## ■ Côté Val :

- Création d'un système drainant avec mise en œuvre d'une tranchée drainante,
- Création d'un mur de soutènement quand le manque d'emprise l'imposera.

# Vue en plan des travaux

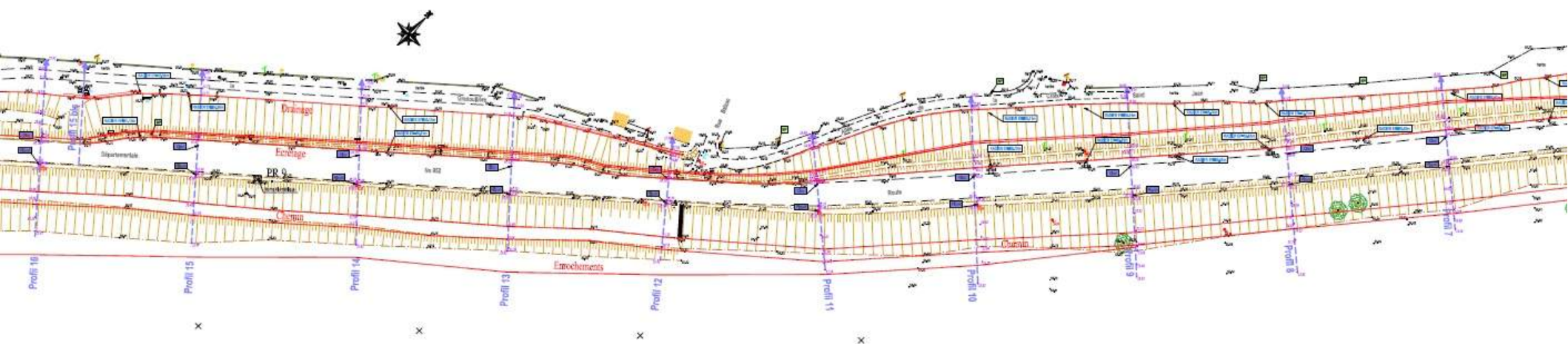


Liberté • Égalité • Fraternité  
RÉPUBLIQUE FRANÇAISE



Direction régionale  
de l'Environnement,  
de l'Aménagement  
et du Logement  
CENTRE  
BASSIN  
LOIR-VAL DE LOIRE

# Vue en plan des travaux

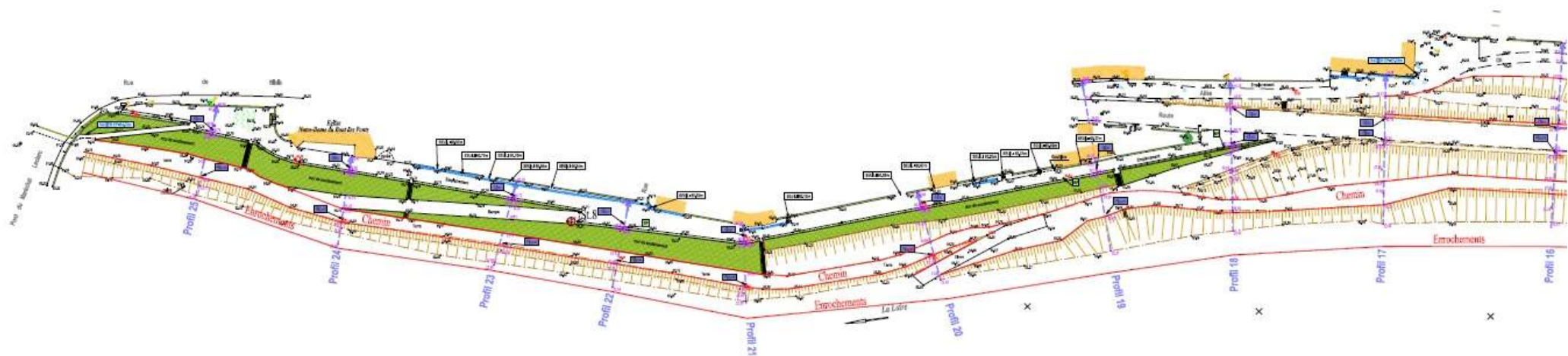


Liberté • Égalité • Fraternité  
RÉPUBLIQUE FRANÇAISE



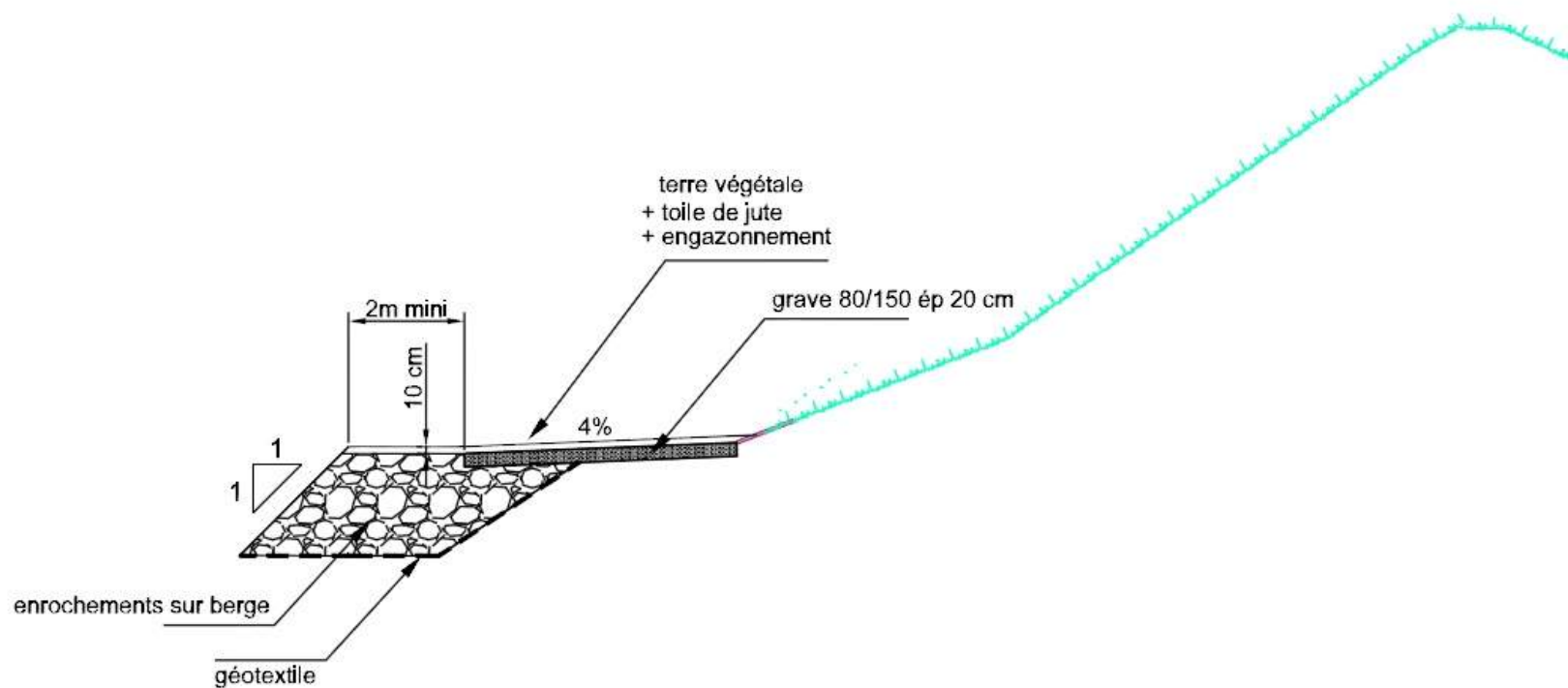
Direction régionale  
de l'Environnement,  
de l'Aménagement  
et du Logement  
CENTRE  
BASSIN  
LOIRE-BRETAGNE

# Vue en plan des travaux



# Profil en travers type

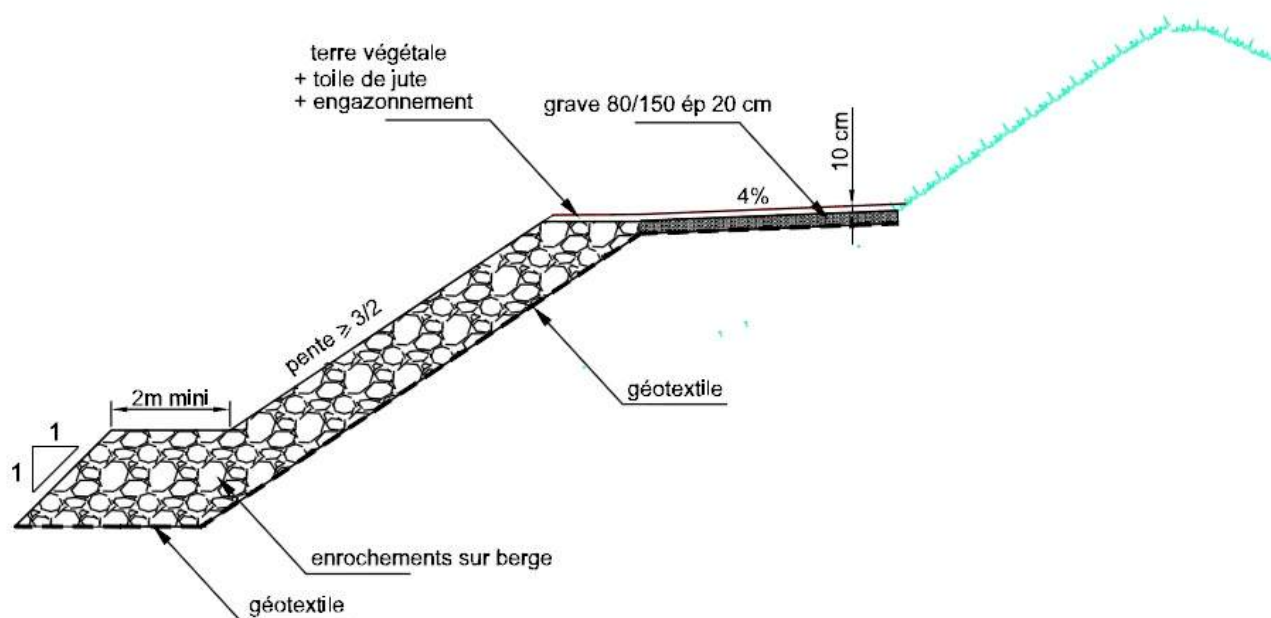
## Côté Loire n°1





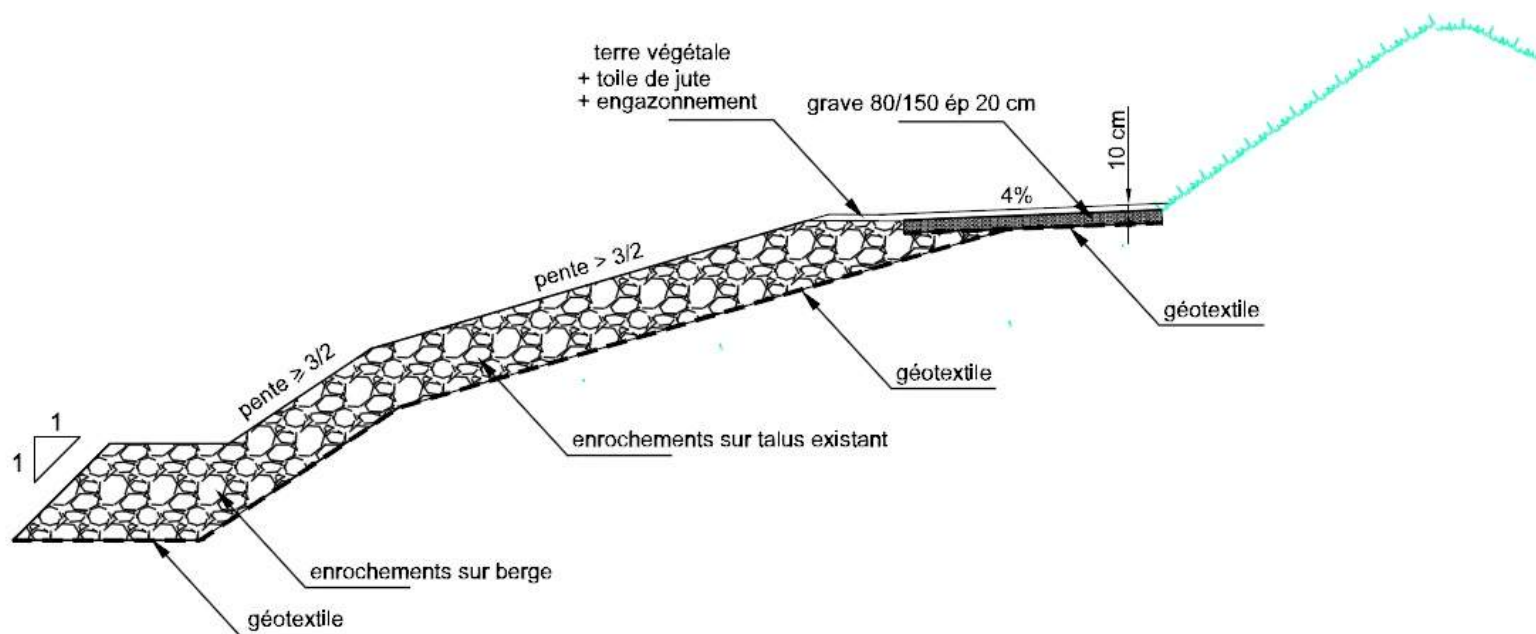
# Profil en travers type

## Côté Loire n°2

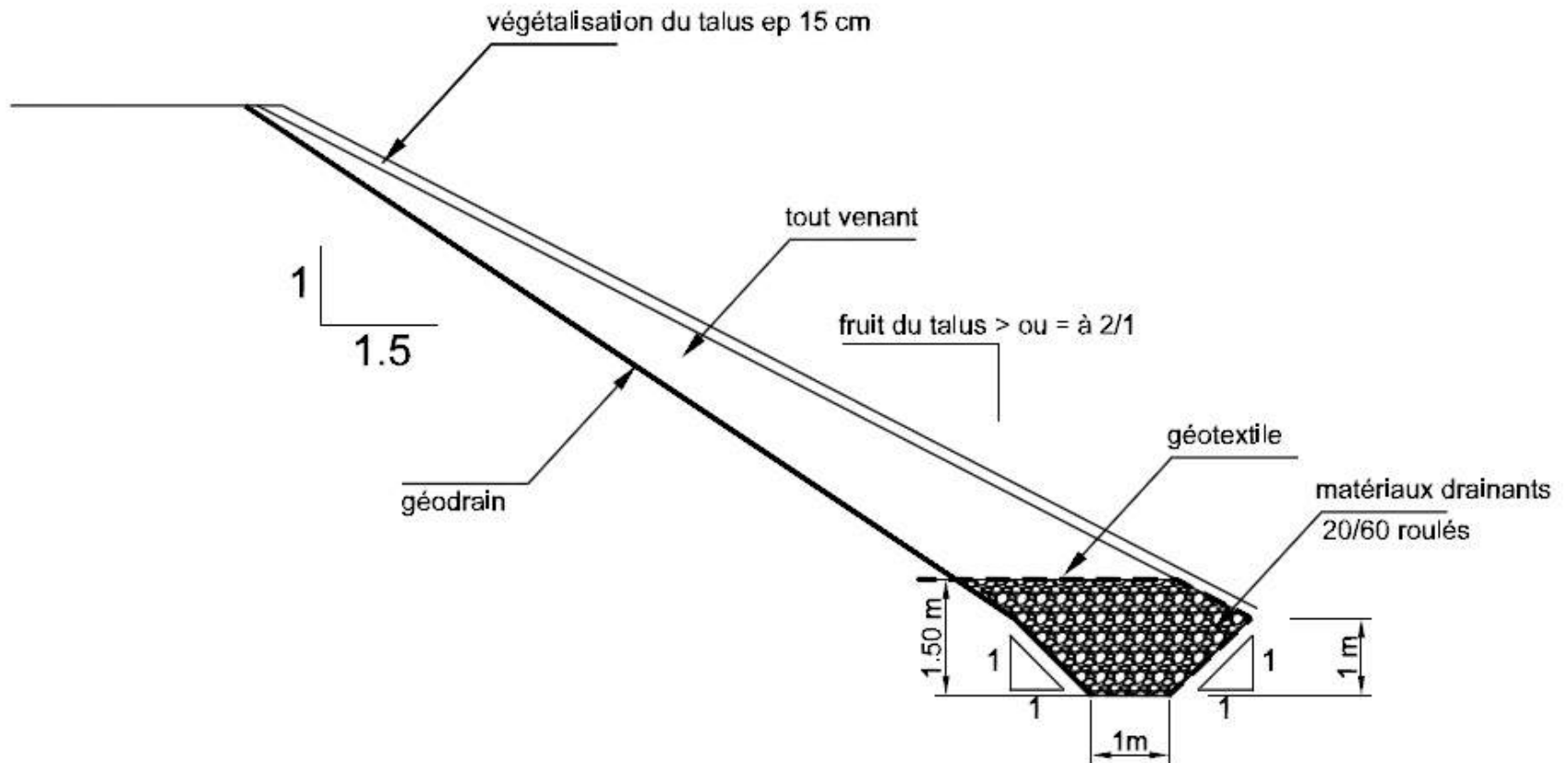


# Profil en travers type

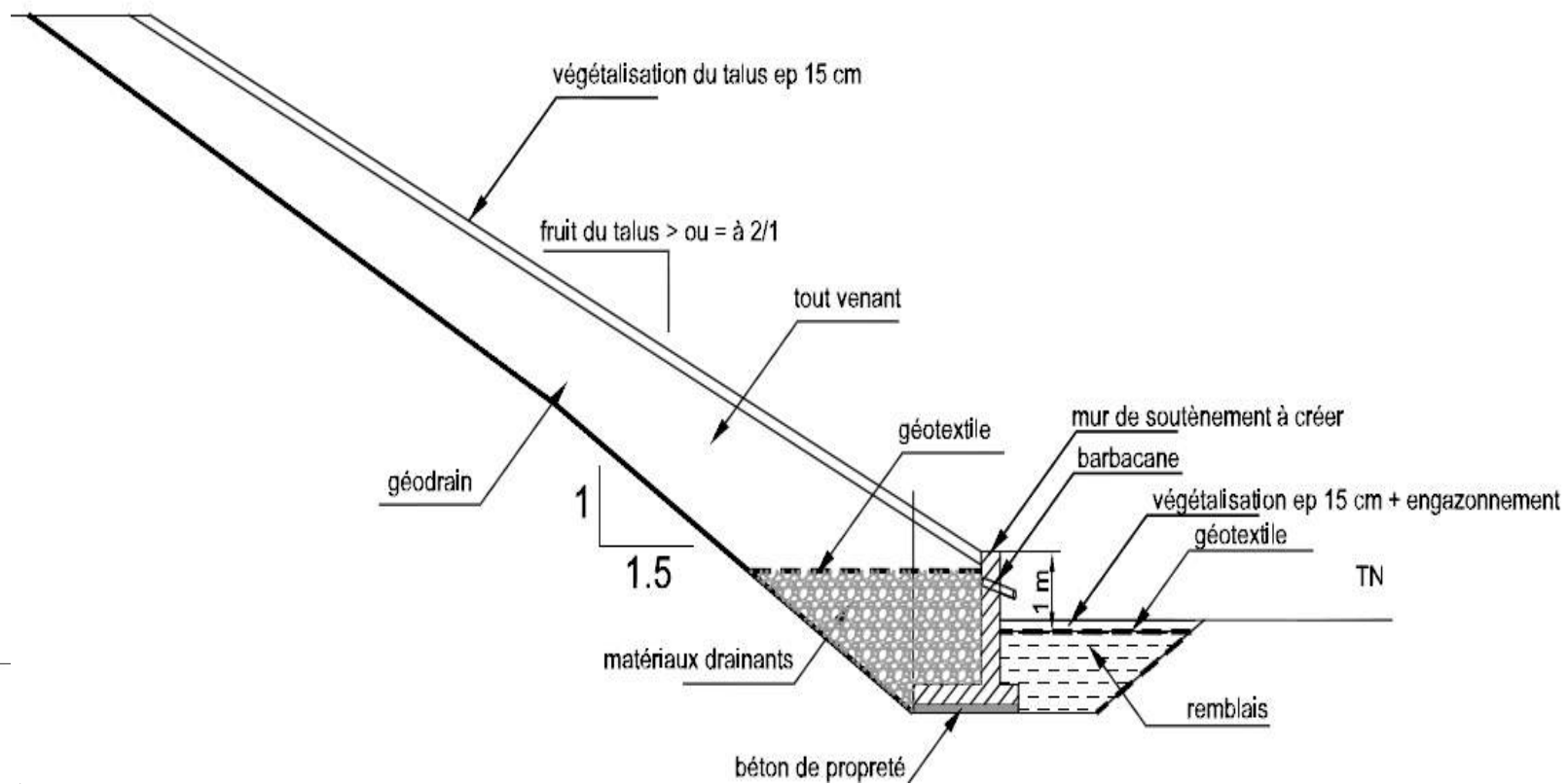
## Côté Loire n° 3



# Profil en travers type Côté val



# Profil en travers type Côté val avec mur



# 5 – Procédures & plannings

## ■ Travaux

- Marché à Procédure Adapté (MAPA) : consultation des entreprises en cours
- Fin 1er semestre attribution du marché
- 15 août début des travaux (durée 4 mois)

## ■ Environnement

- Enquête publique loi sur l'eau, incidence Natura 2000 : Avril / mai 2012
- Avis favorable du CODERST le 14 juin 2012

# Estimation de l'ensemble des travaux

1 200 000, 00 € T.T.C.



Liberté • Égalité • Fraternité  
RÉPUBLIQUE FRANÇAISE



Direction régionale  
de l'Environnement,  
de l'Aménagement  
et du Logement

CENTRE

BASSIN  
LOIR-BRETAGNE

# Financement

- Etat : 20 %
- Région Centre : 20 %
- Département 37 : 20 %
- Fond Barnier : 40 %

# FIN

Ressources, territoires, habitats et logement  
Énergies et climat Développement durable  
Prévention des risques Infrastructures, transports et mer

Présent  
pour  
l'avenir

Ministère de l'Écologie, du Développement durable,  
des Transports et du Logement

[www.developpement-durable.gouv.fr](http://www.developpement-durable.gouv.fr)

