

# RN 154 - RN 12

## Réunion thématique



## Agriculture

9 octobre 2014

## Chartres

Ressources, territoires, habitats et logements  
Énergie et climat Développement durable  
Prévention des risques Infrastructures, transports et mer

Présent  
pour  
l'avenir



Ministère de l'Écologie, du Développement Durable,  
des Transports et du Logement

[www.developpement-durable.gouv.fr](http://www.developpement-durable.gouv.fr)

# RN 154 - RN 12

## Réunion thématique



## Agriculture

## Ouverture par M. Le Sous-Préfet de Dreux

Ressources, territoires, habitats et logements  
Énergie et climat Développement durable  
Prévention des risques Infrastructures, transports et mer

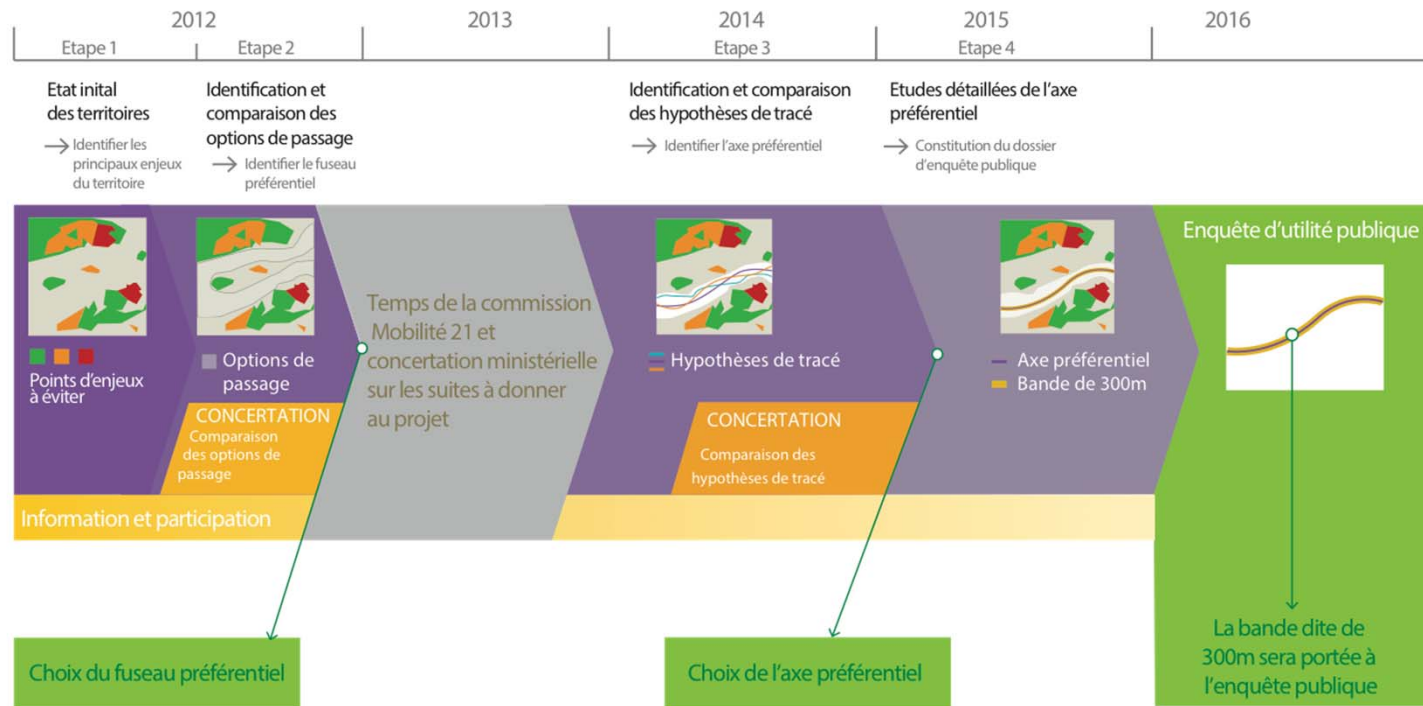
Présent  
pour  
l'avenir



Ministère de l'Écologie, du Développement Durable,  
des Transports et du Logement

[www.developpement-durable.gouv.fr](http://www.developpement-durable.gouv.fr)

# Calendrier enveloppe



# Organisation

---

- **Groupes de travail thématiques**
  - Phase 1 : contributions aux études (novembre/début décembre 2011)
    - Travail sur la grille d'analyse multi-critères
    - Contribution analyse des options (oct 12)
  - Phase 2 : présentation de l'état initial
    - Biodiversité et cadre de vie
    - Economie
    - Milieu agricole

# Méthode de travail

---

- **Méthode proposée**

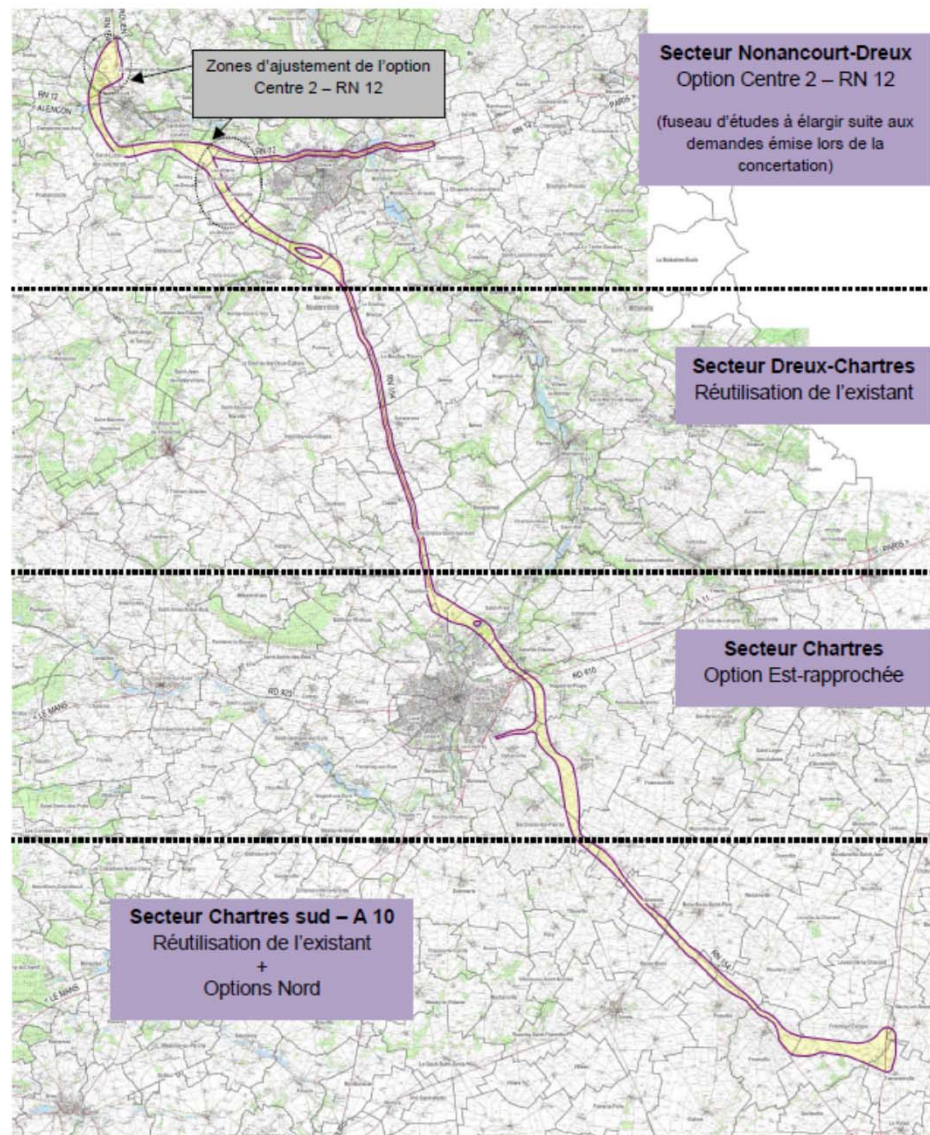
- travail collaboratif avec les acteurs locaux
  - recueil de données, identification des compléments
  - expertises locales
  - grille d'analyse : déclinaison des objectifs/enjeux



# Le fuseau d'étude

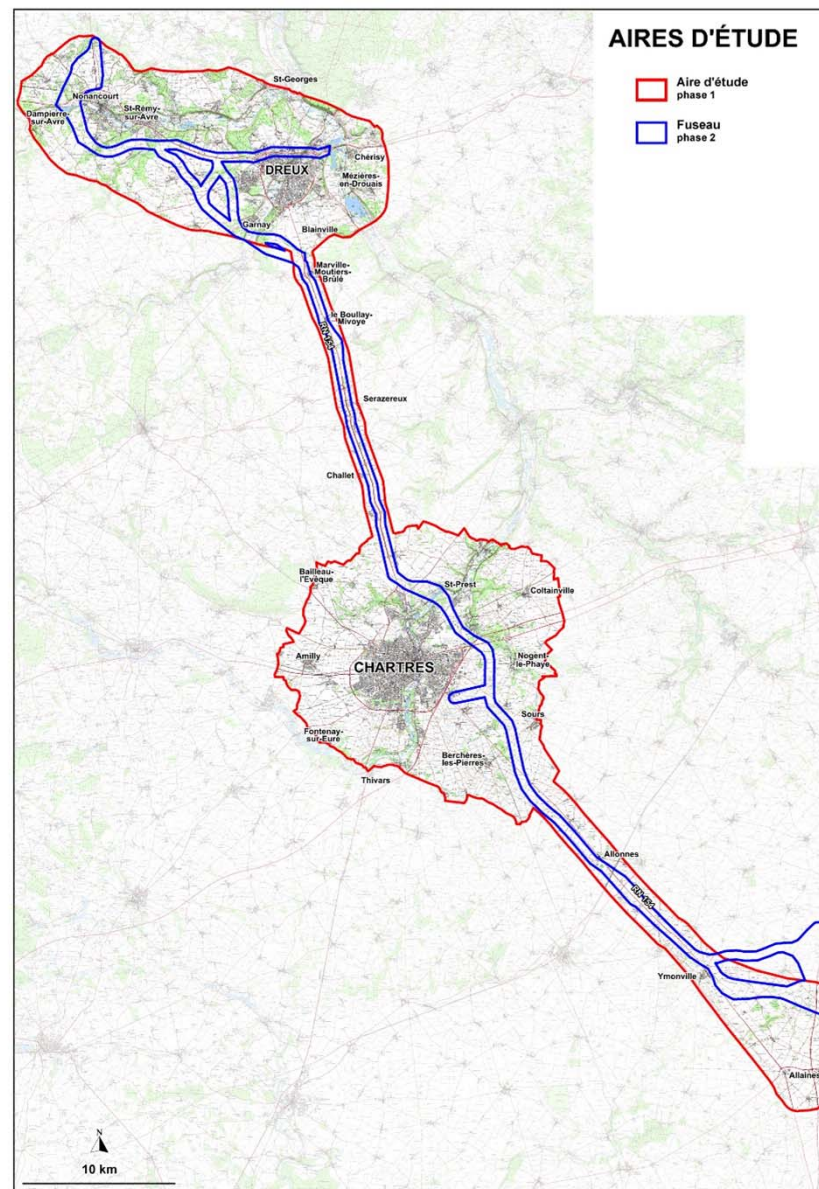
En décembre 2012, un fuseau préférentiel a été retenu par l'Etat.

Le fuseau préférentiel du projet d'aménagement à 2x2 voies des RN154 et RN12 par mise en concession entre Nonancourt et Allaines (A10)



# Le fuseau d'étude

Les études préalables se sont poursuivies sur la base du fuseau élargi suite aux concertations



# Les études – Milieu agricole

---

## Etudes agricoles

diagnostic





















problématique des silos

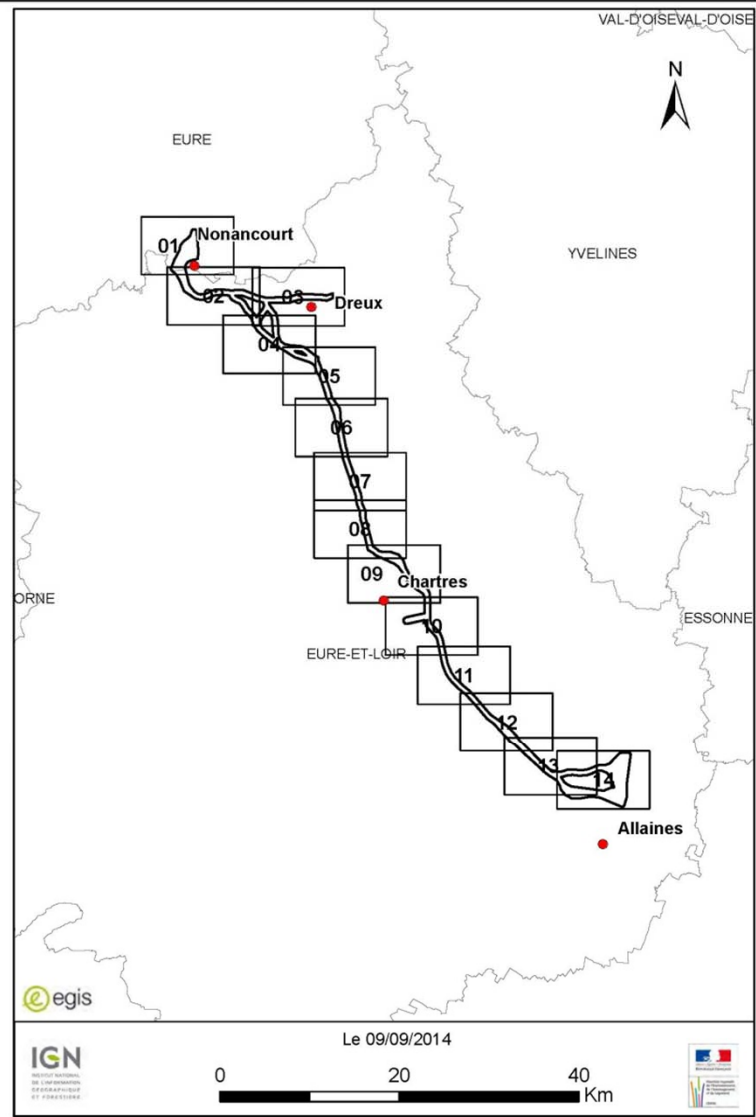




# Les études – Milieu agricole

Etudes environnementales - Aménagement des RN154 et RN12 Légende Ateliers thématiques - Agriculture

-  Limite administrative
-  Zone d'études
- Infrastructure de transport**
  -  Autoroute
  -  Route nationale
  -  Route départementale
- Voie ferrée**
  -  LGV
  -  Voie ferrée principale
  -  Voie de service
- Agriculture**
  -  Captage agricole (BSS)
- Bâtiment agricole**
  -  Bâtiment agricole
  -  Serre
  -  Silo
- Parcelle agricole**
  -  Parcelle en agriculture biologique
  -  Fourrage
  -  Protéagineux
  -  Céréales
  -  Plante à fibre
  -  Oléagineux
  -  Terres en gel et divers
  -  Prairies (permanentes et temporaires)



Sources : IGN, BRGM, Chambre d'agriculture d'Eure et Loir, DDT Eure-et-Loir

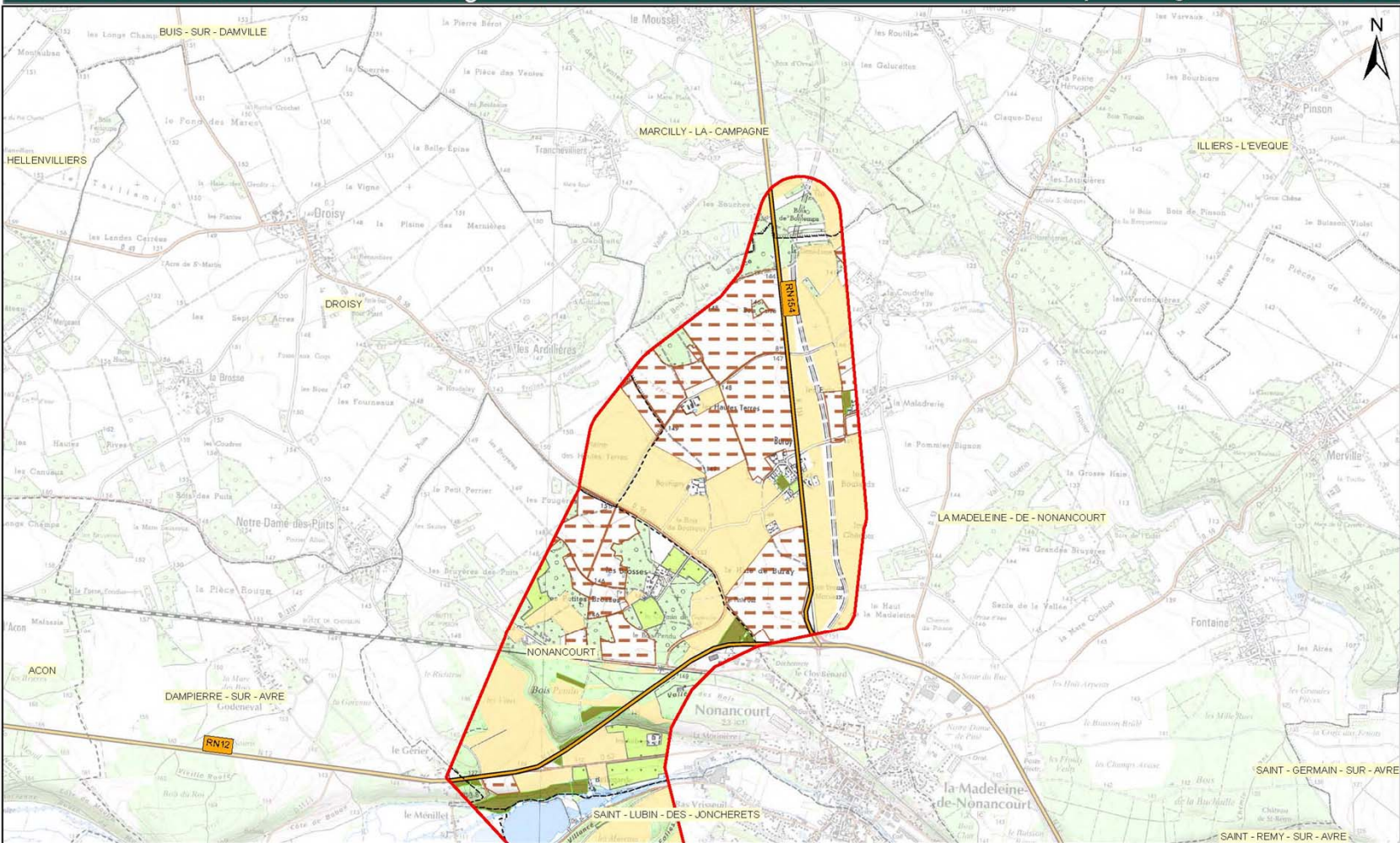


Direction régionale de l'Environnement, de l'Aménagement et du Logement

CENTRE

# Les études – Milieu agricole

Etudes environnementales - Aménagement des RN154 et RN12 Ateliers thématiques - Agriculture 01/14



**Légende**

--- Limite communale

La légende complète se trouve sur une page à part

e egis Le 09/09/2014

0 1 2 Km

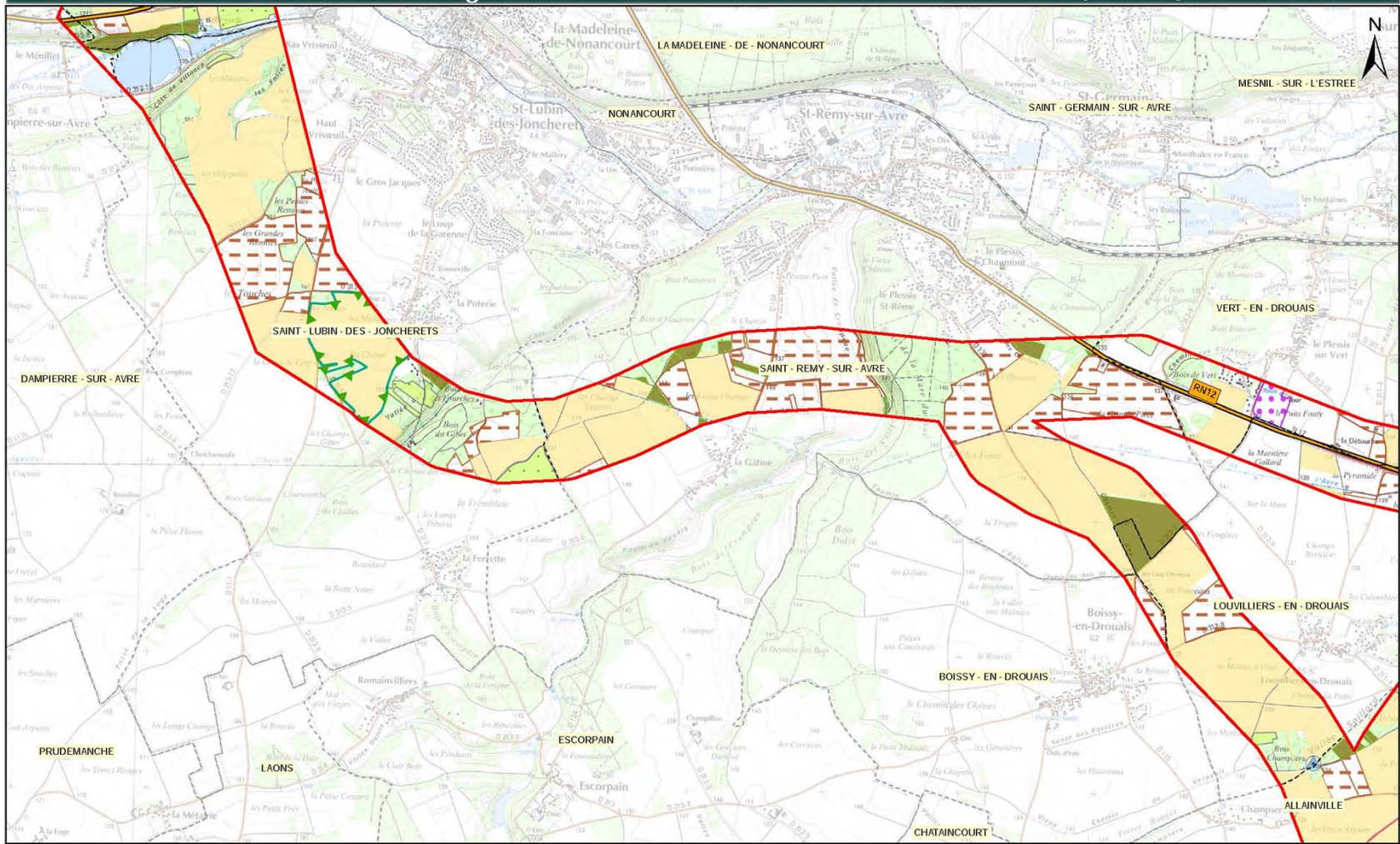
IGN





# Les études – Milieu agricole

Etudes environnementales - Aménagement des RN154 et RN12 Ateliers thématiques - Agriculture 02/14



Légende

Limite communale

La légende complète se trouve sur une page à part

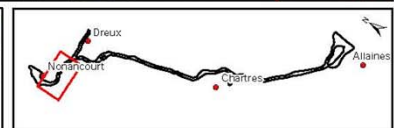
egis

Le 09/09/2014

0 1 2 Km

IGN

INSTITUT NATIONAL DE L'INFORMATIQUE GÉOGRAPHIQUE ET STATISTIQUE



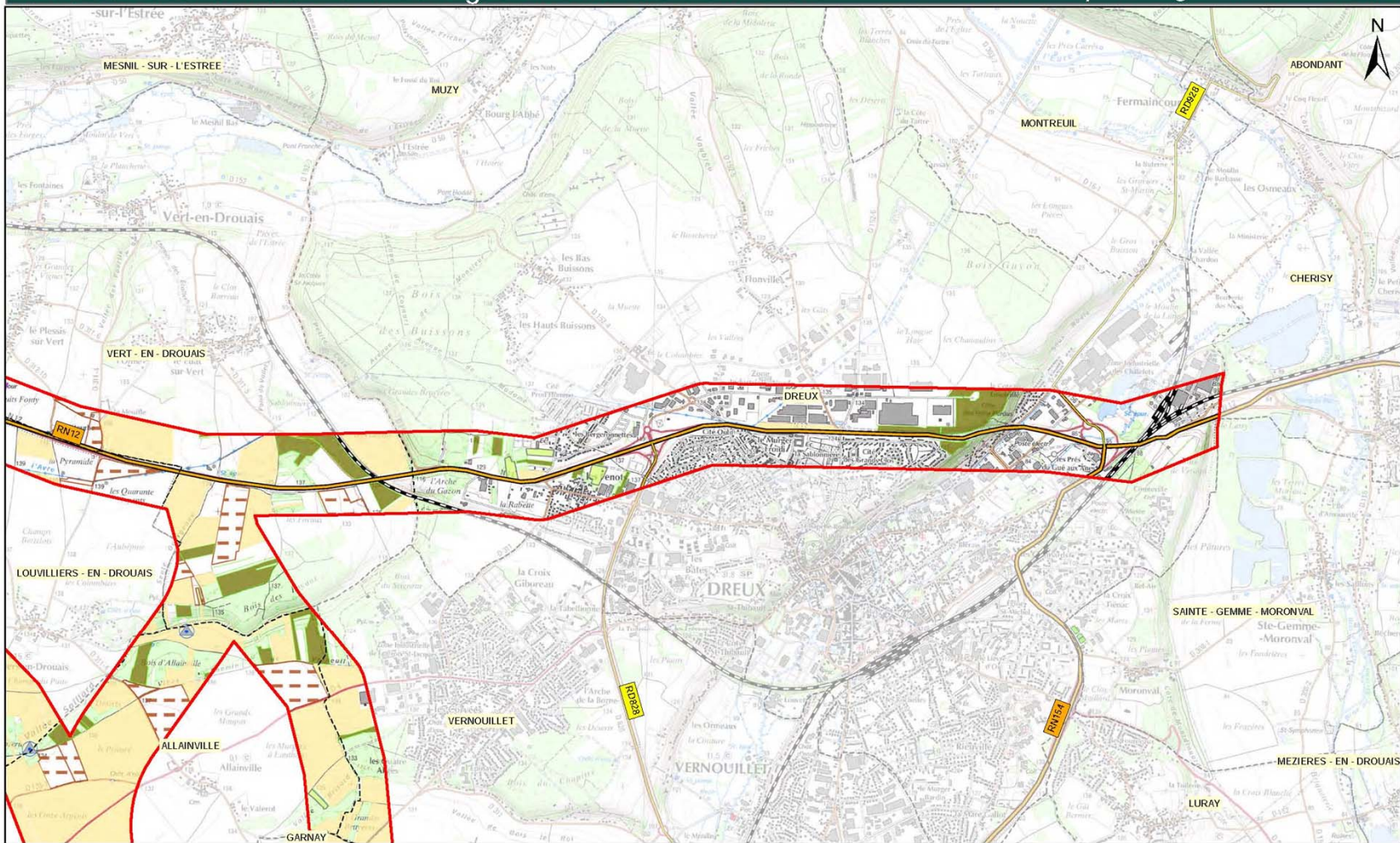
Direction régionale de l'Environnement, de l'Aménagement et du Logement

CENTRE



# Les études – Milieu agricole

Etudes environnementales - Aménagement des RN154 et RN12 Ateliers thématiques - Agriculture 03/14



Légende

--- Limite communale

La légende complète se trouve sur une page à part

egis

Le 09/09/2014

0 1 2 Km

IGN

IGN



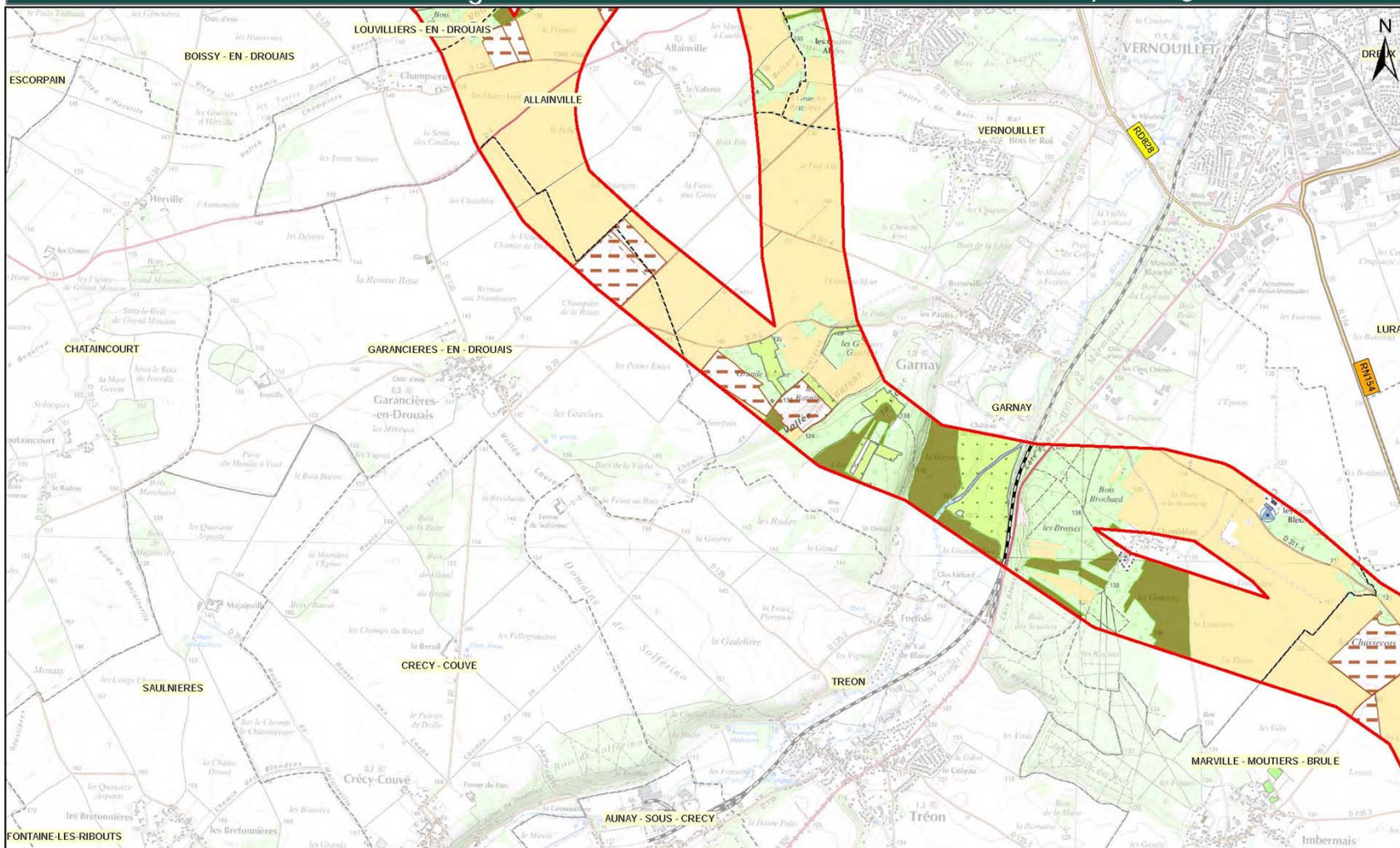
Direction régionale de l'Environnement, de l'Aménagement et du Logement

CENTRE



# Les études – Milieu agricole

Etudes environnementales - Aménagement des RN154 et RN12      Ateliers thématiques - Agriculture      04/14



**Légende**

--- Limite communale

*La légende complète se trouve sur une page à part*

eegis      Le 09/09/2014

IGN

0 1 2 Km

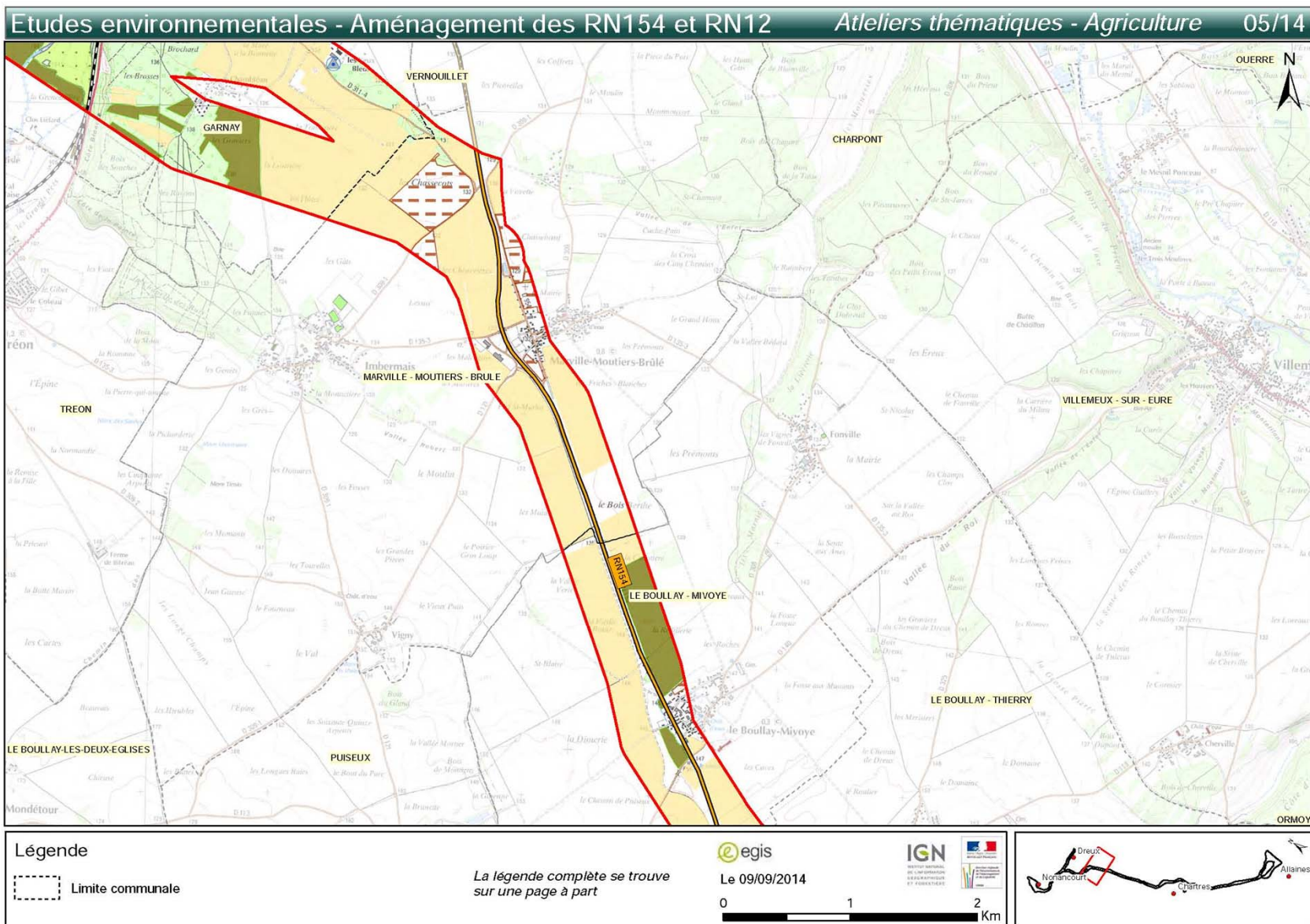


Direction régionale de l'Environnement, de l'Aménagement et du Logement

CENTRE



# Les études – Milieu agricole

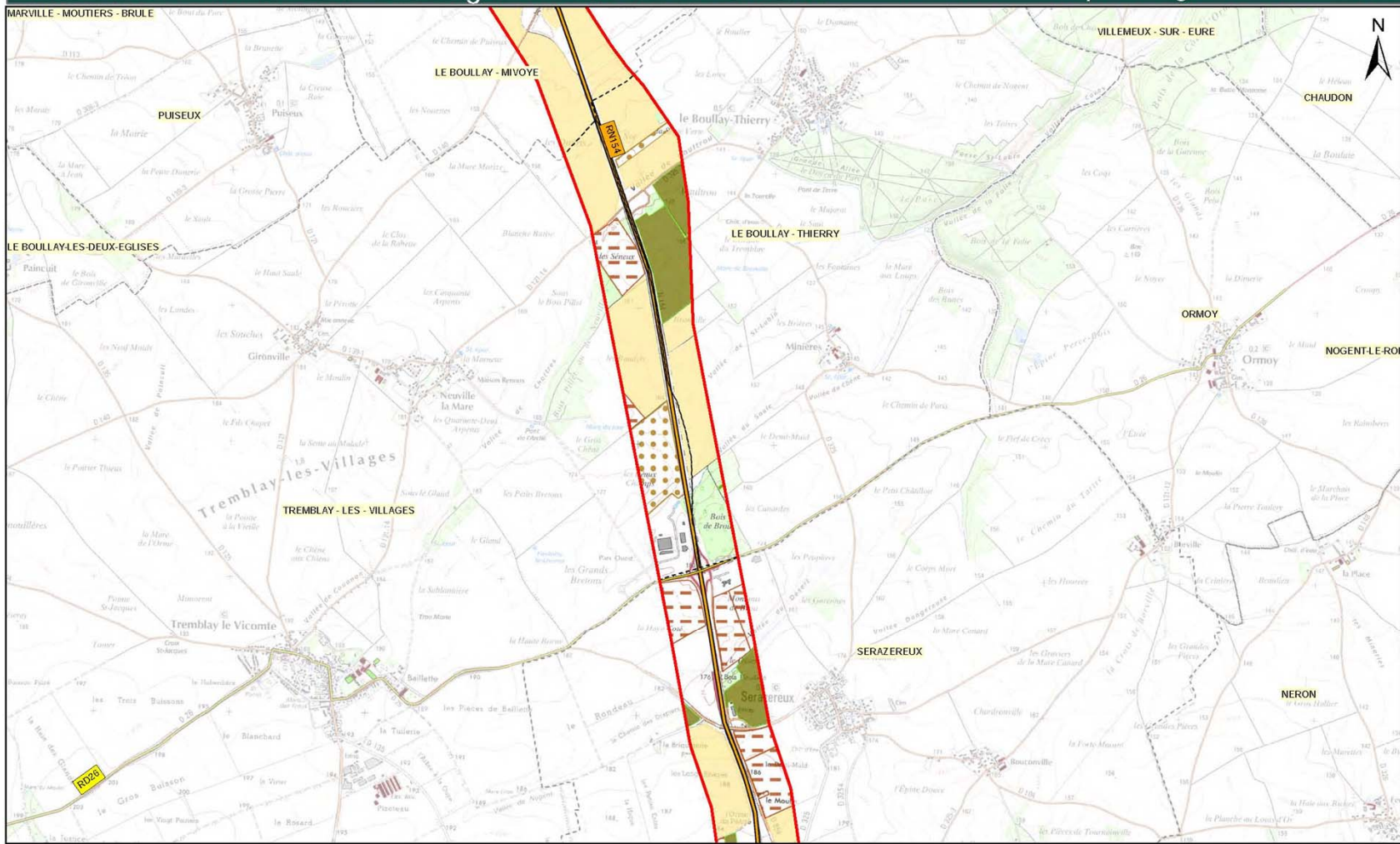


Direction régionale  
de l'Environnement,  
de l'Aménagement  
et du Logement

CENTRE

# Les études – Milieu agricole

Etudes environnementales - Aménagement des RN154 et RN12 *Ateliers thématiques - Agriculture* 06/14

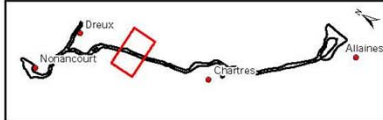


**Légende**  
 [Dashed line symbol] Limite communale

La légende complète se trouve sur une page à part

**egis**  
 Le 09/09/2014  
 0 1 2 Km

**IGN**  
 Institut National de l'Information Géographique et Forestière

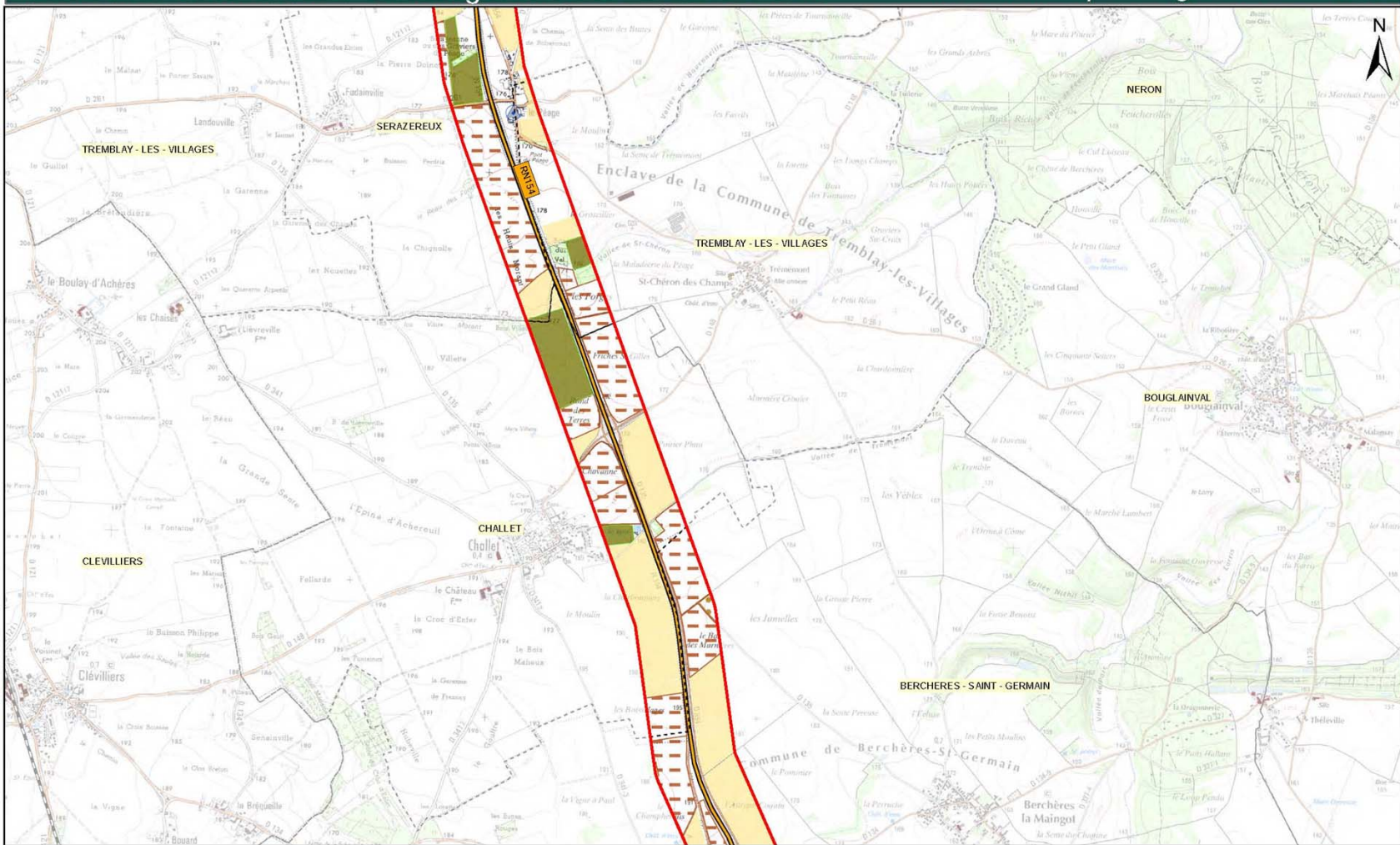


Direction régionale de l'Environnement, de l'Aménagement et du Logement  
 CENTRE



# Les études – Milieu agricole

Etudes environnementales - Aménagement des RN154 et RN12 Ateliers thématiques - Agriculture 07/14



**Légende**

--- Limite communale

*La légende complète se trouve sur une page à part*

egis Le 09/09/2014

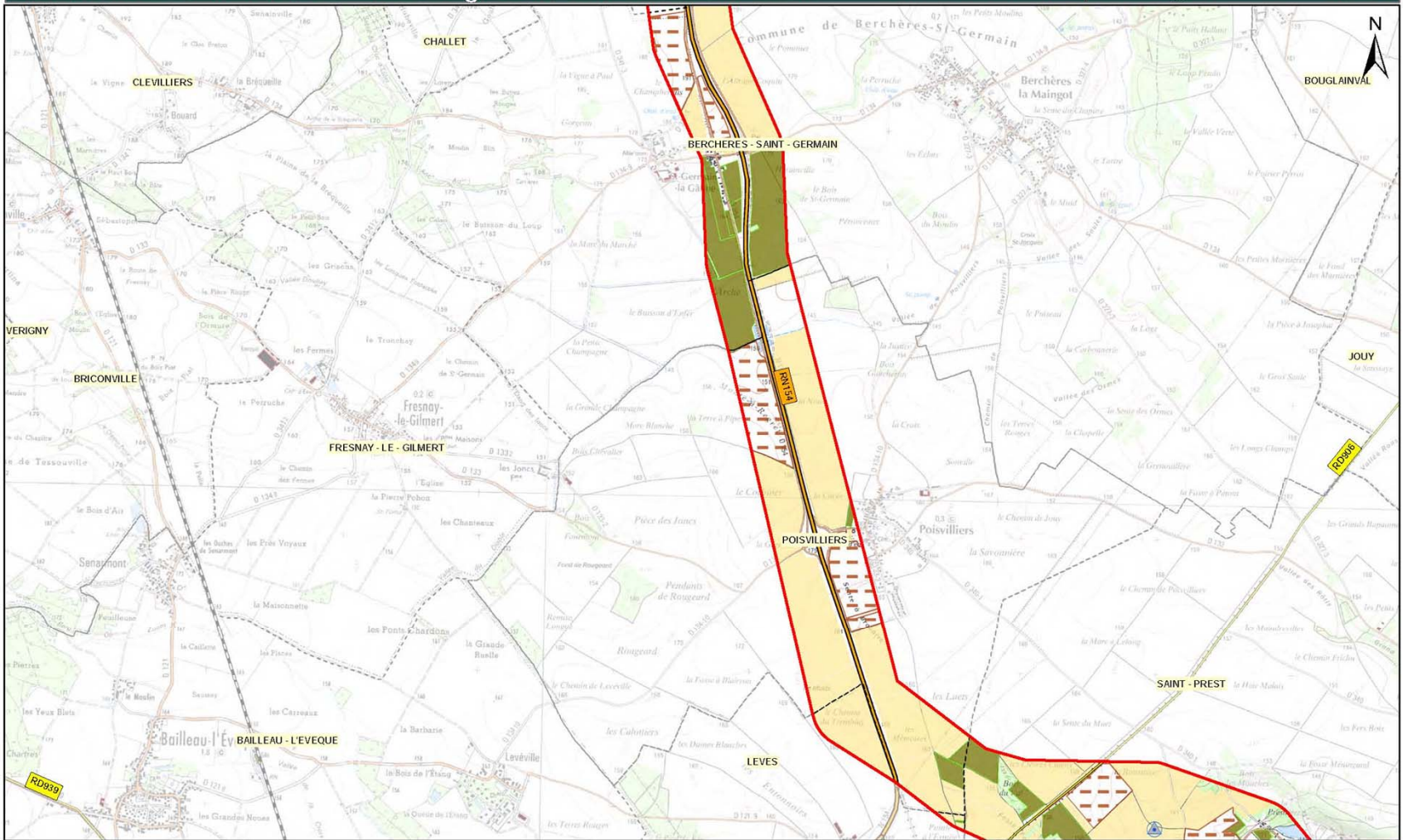
0 1 2 Km

IGN



# Les études – Milieu agricole

Etudes environnementales - Aménagement des RN154 et RN12 Ateliers thématiques - Agriculture 08/14



**Légende**

--- Limite communale

La légende complète se trouve sur une page à part

egis Le 09/09/2014

IGN

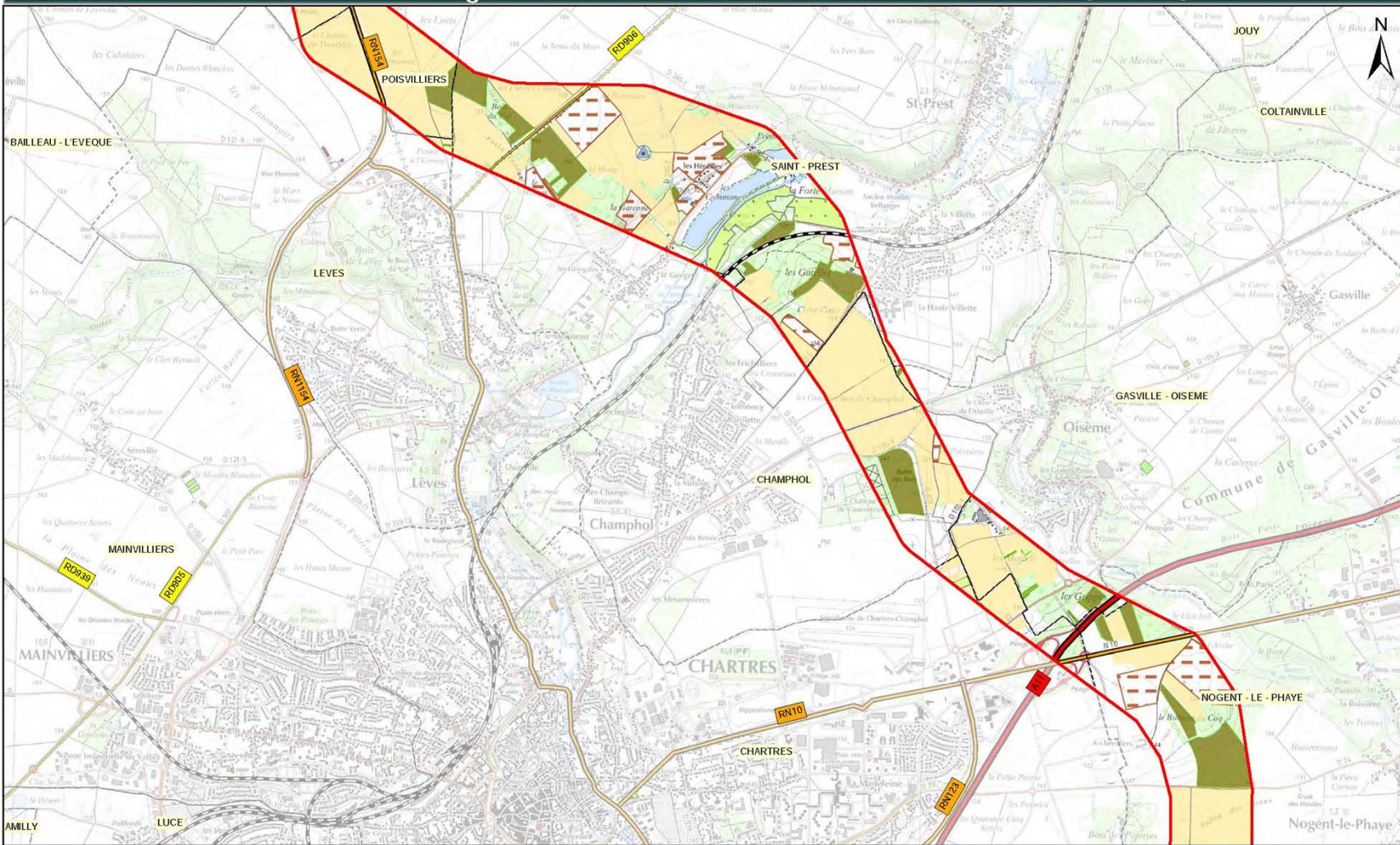
0 1 2 Km





# Les études – Milieu agricole

Etudes environnementales - Aménagement des RN154 et RN12      Ateliers thématiques - Agriculture      09/14



Légende

--- Limite communale

La légende complète se trouve sur une page à part

e egis

Le 09/09/2014

IGN

IGN

IGN

IGN

IGN

IGN

IGN

IGN

IGN



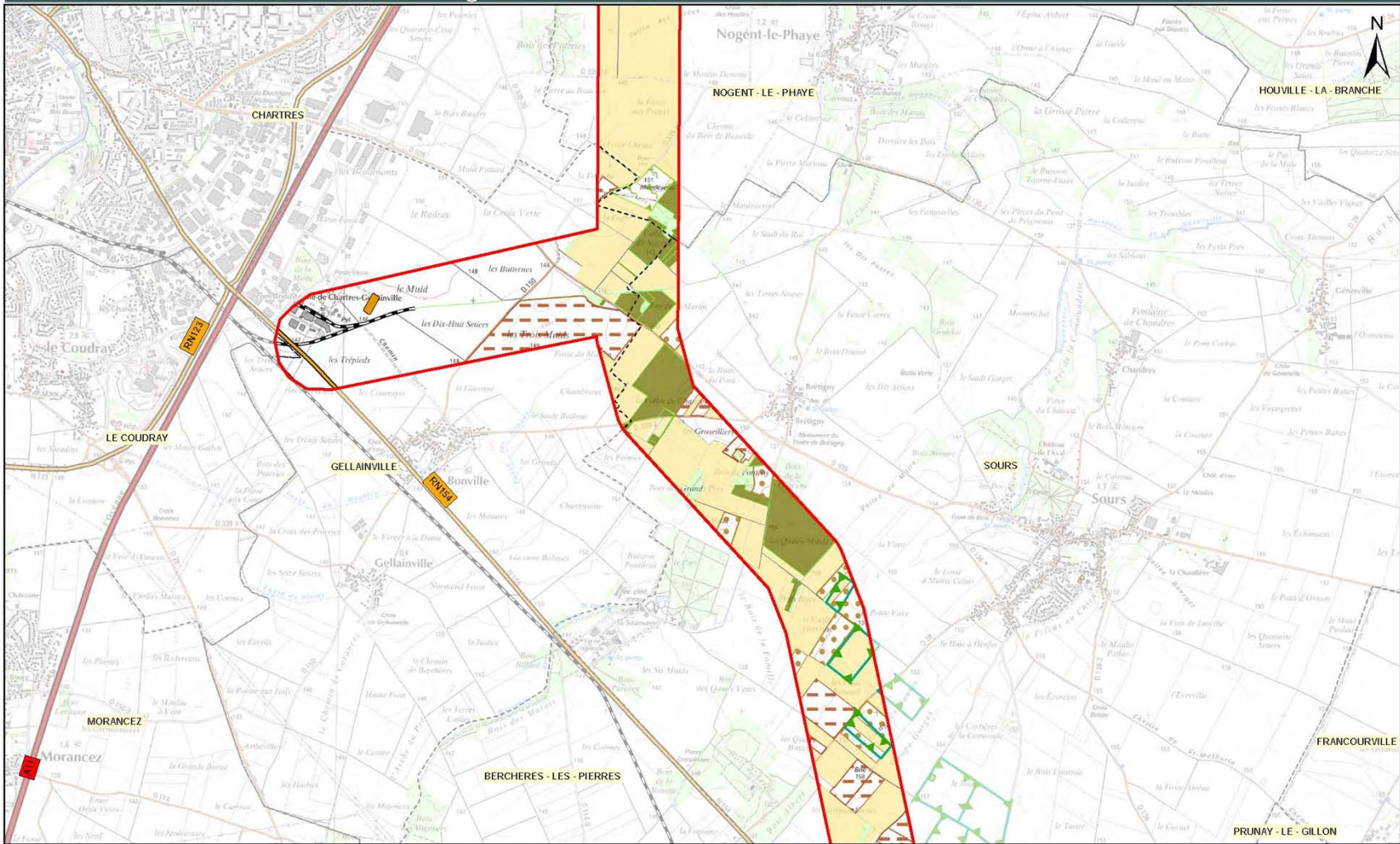
Direction régionale de l'Environnement, de l'Aménagement et du Logement

CENTRE



# Les études – Milieu agricole

Etudes environnementales - Aménagement des RN154 et RN12 Ateliers thématiques - Agriculture 10/14



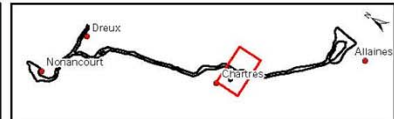
Légende

--- Limite communale

La légende complète se trouve sur une page à part



Le 09/09/2014

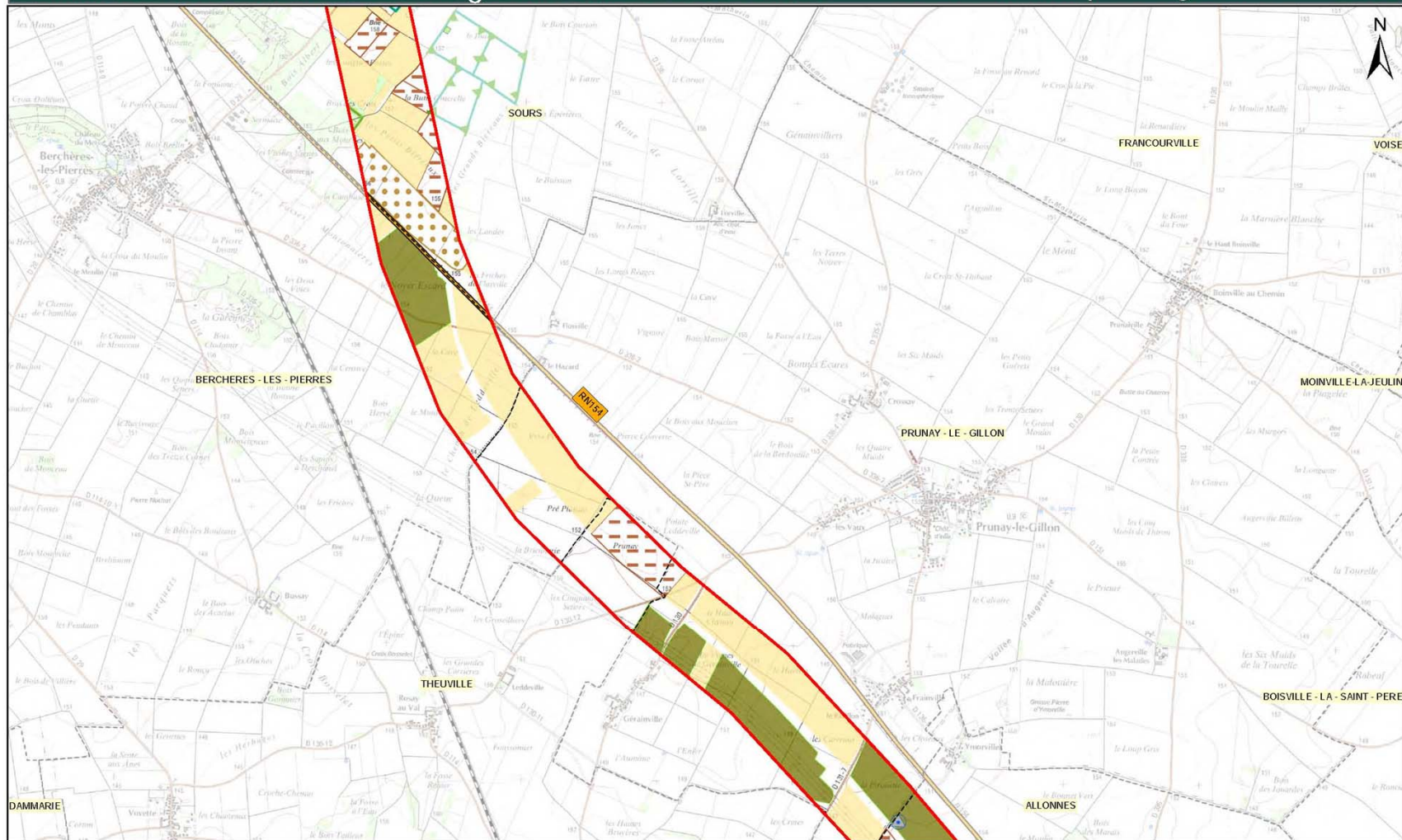


Direction régionale de l'Environnement, de l'Aménagement et du Logement

CENTRE

# Les études – Milieu agricole

Etudes environnementales - Aménagement des RN154 et RN12      Ateliers thématiques - Agriculture      11/14



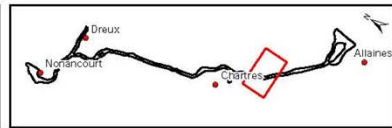
Légende

--- Limite communale

La légende complète se trouve sur une page à part



Le 09/09/2014



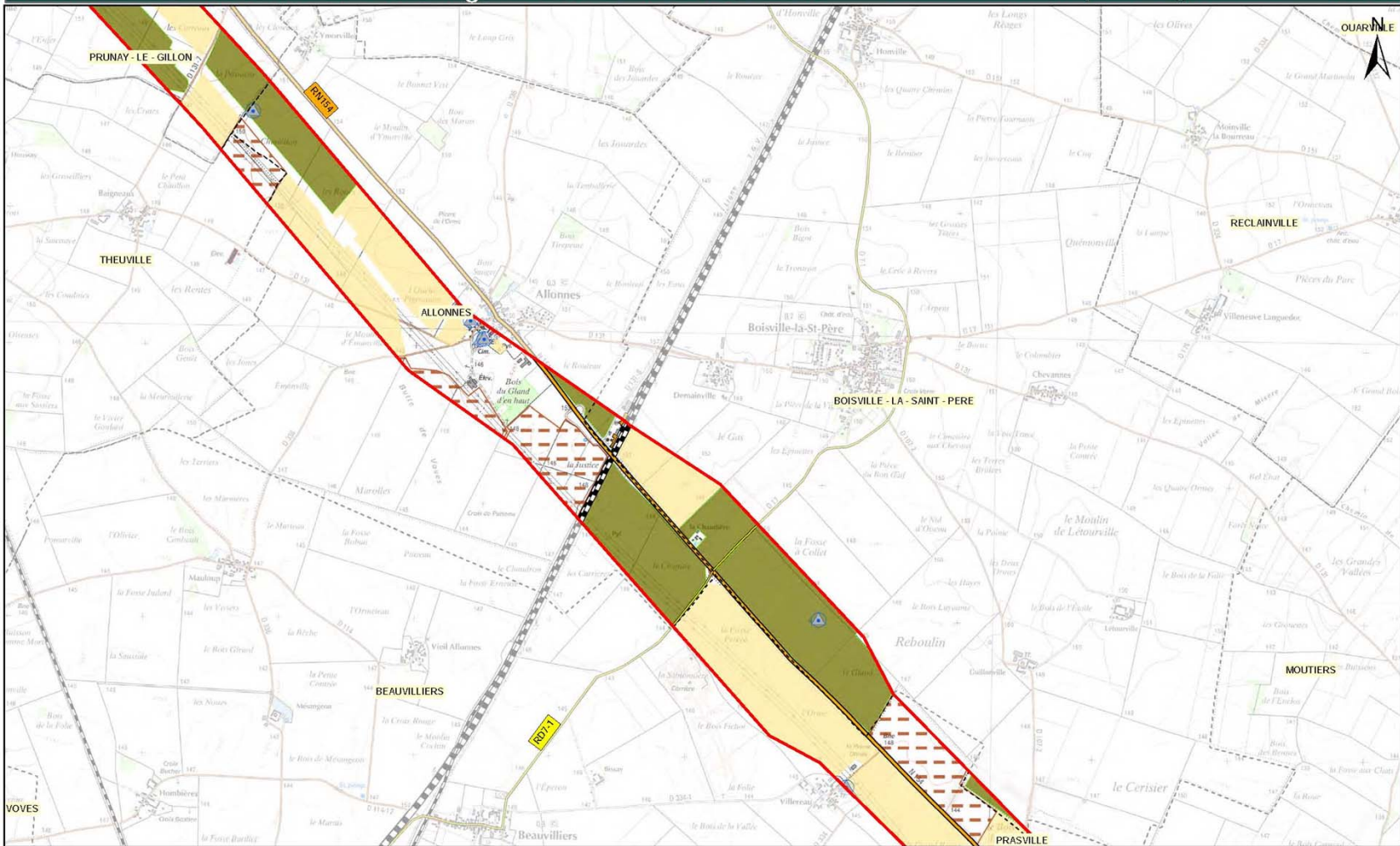
Direction régionale de l'Environnement, de l'Aménagement et du Logement

CENTRE



# Les études – Milieu agricole

Etudes environnementales - Aménagement des RN154 et RN12 *Ateliers thématiques - Agriculture* 12/14



**Légende**

--- Limite communale

*La légende complète se trouve sur une page à part*

egis Le 09/09/2014

0 1 2 Km

IGN

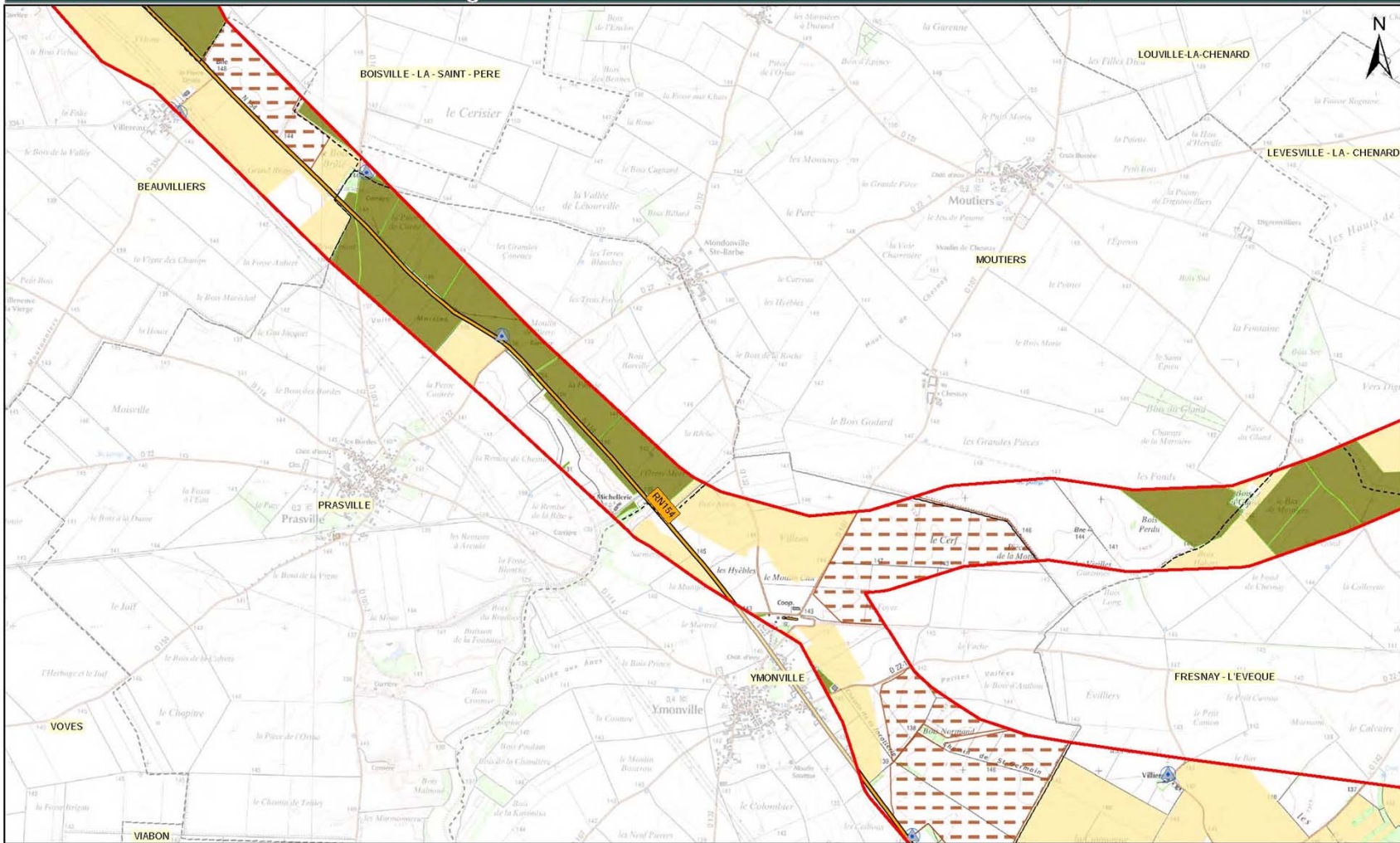


Direction régionale de l'Environnement, de l'Aménagement et du Logement

CENTRE

# Les études – Milieu agricole

Etudes environnementales - Aménagement des RN154 et RN12 Ateliers thématiques - Agriculture 13/14



Légende

--- Limite communale

La légende complète se trouve sur une page à part

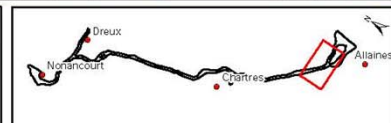
egis

Le 09/09/2014

IGN

INSEE

0 1 2 Km



Direction régionale de l'Environnement, de l'Aménagement et du Logement

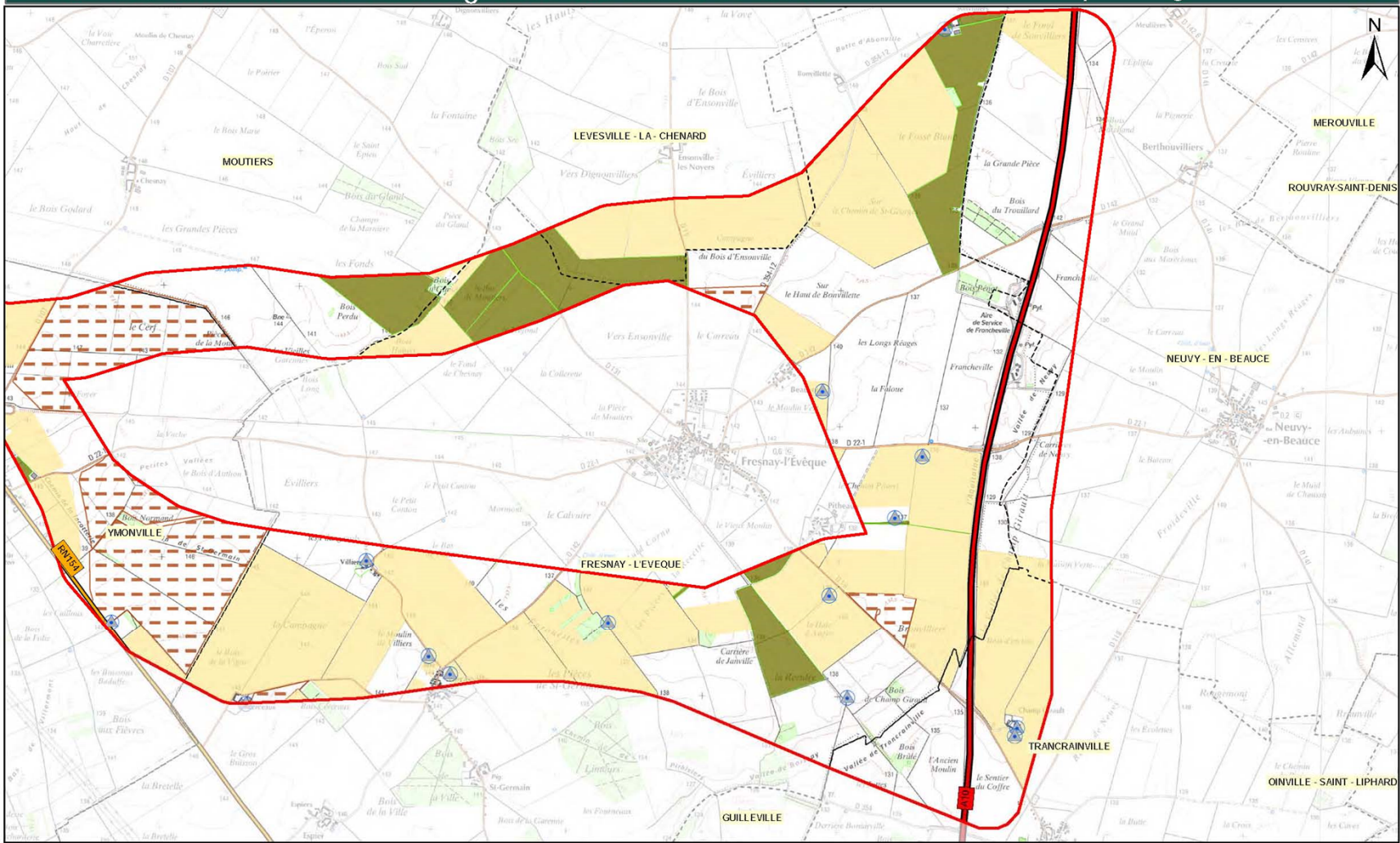
CENTRE

RN154-12 réunion Agriculture oct2014



# Les études – Milieu agricole

Etudes environnementales - Aménagement des RN154 et RN12 Ateliers thématiques - Agriculture 14/14



**Légende**

Limite communale

La légende complète se trouve sur une page à part

**egis**  
Le 09/09/2014

**IGN**  
INSTITUT NATIONAL DE L'INFORMATION GÉOGRAPHIQUE ET STATISTIQUE

0 1 2 Km



# Les études – Milieu agricole

---

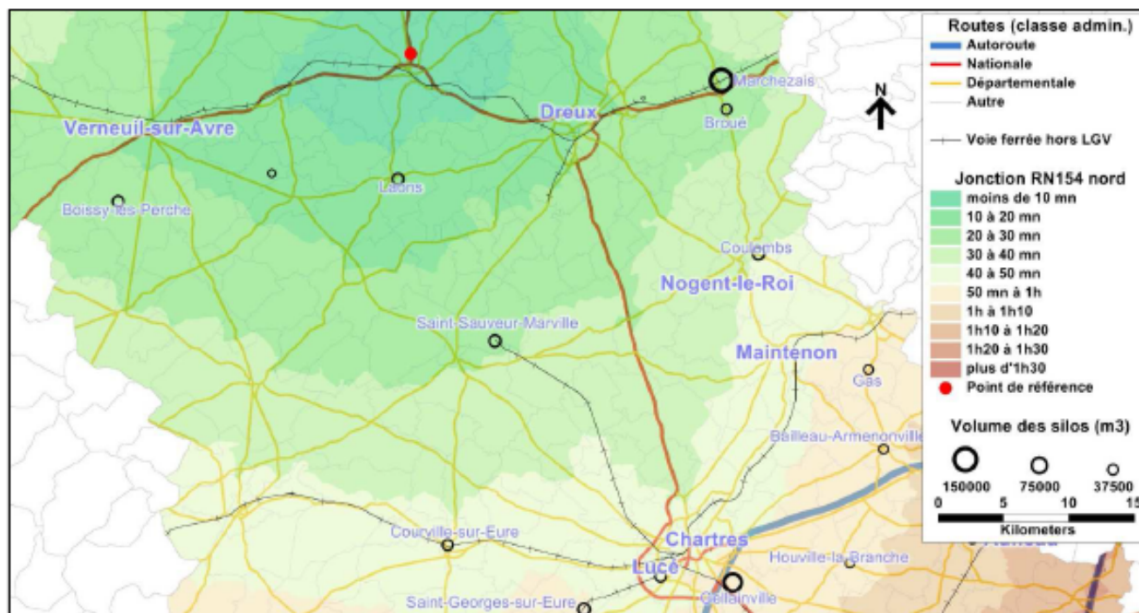
Les silos

Principal débouché : Port de Rouen

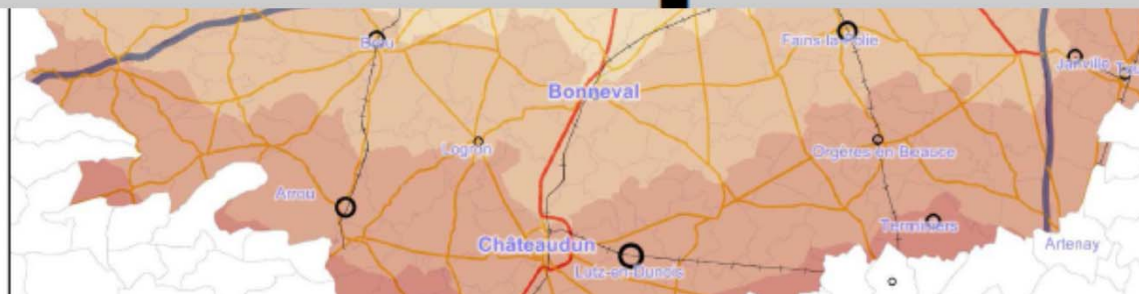


# Les études – Milieu agricole

## Les silos



# Carte à reprendre



Carte 10 : Temps nécessaire en PL pour atteindre la future partie non concédée de la RN154 vers le nord, en direction de Rouen ; accessibilité actuelle

# Les études – Milieu agricole

---

La suite des études :

Analyse comparative des traces / échangeurs

Nombre de parcelles interceptées

Surface agricole interceptée

[Grille d'analyse](#)

Etape 4: Etude de la solution retenue

cartes des exploitations

agricoles, circulations, équipements, problématique de morcellement,

# Le Foncier

---

- **Prélèvement de surfaces agricoles**
- **Procédure d'Aménagement Foncier**
  - **Après la DUP et la désignation du concessionnaire (2017)**
  - **CCAF : décision sur AF ou non**

# Le Foncier

---

- **Pas d'Aménagement Foncier**

**Ou**

- **Aménagement Foncier avec exclusion de l'emprise**
  - **Acquisitions amiables ou expropriations**
- **Aménagement Foncier avec inclusion de l'emprise**
  - **Mutualisation des prélèvements**
  - **Prélèvements fonciers diminués des éventuelles réserves (Safer) dans le périmètre**



# Internet & coordonnées

---

- **Site dédié au projet**
  - <http://154-12.centre.gouv.fr>
- **Garant**
  - [jyoudouin@orange.fr](mailto:jyoudouin@orange.fr)
- **DREAL**
  - <http://www.centre.developpement-durable.gouv.fr>
  - [sdit.dreal-centre@developpement-durable.gouv.fr](mailto:sdit.dreal-centre@developpement-durable.gouv.fr)
  - Tél. : 02 36 17 46 48