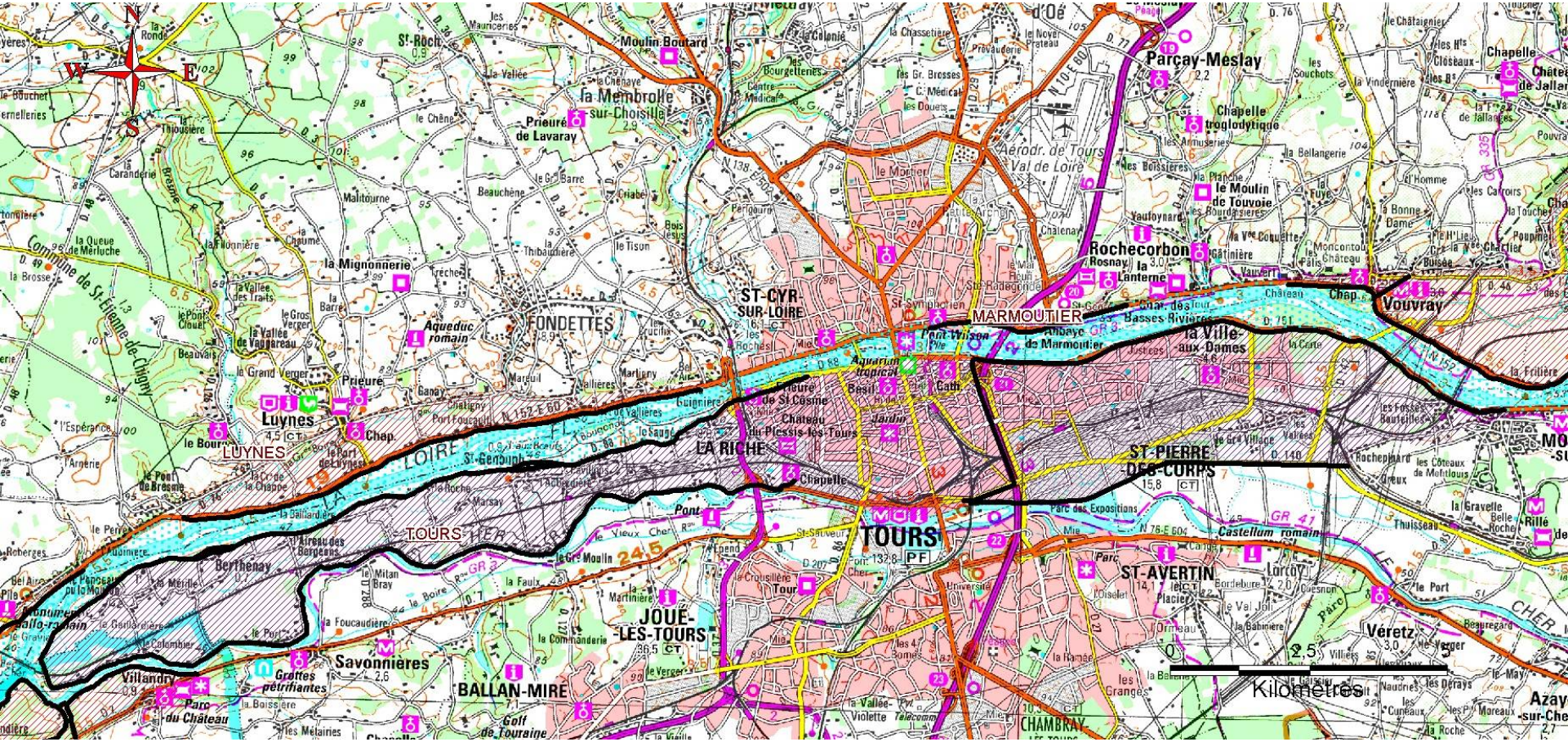


# Renforcement de la digue rive gauche de la Loire à Saint-Pierre-des-Corps





# Val de Tours





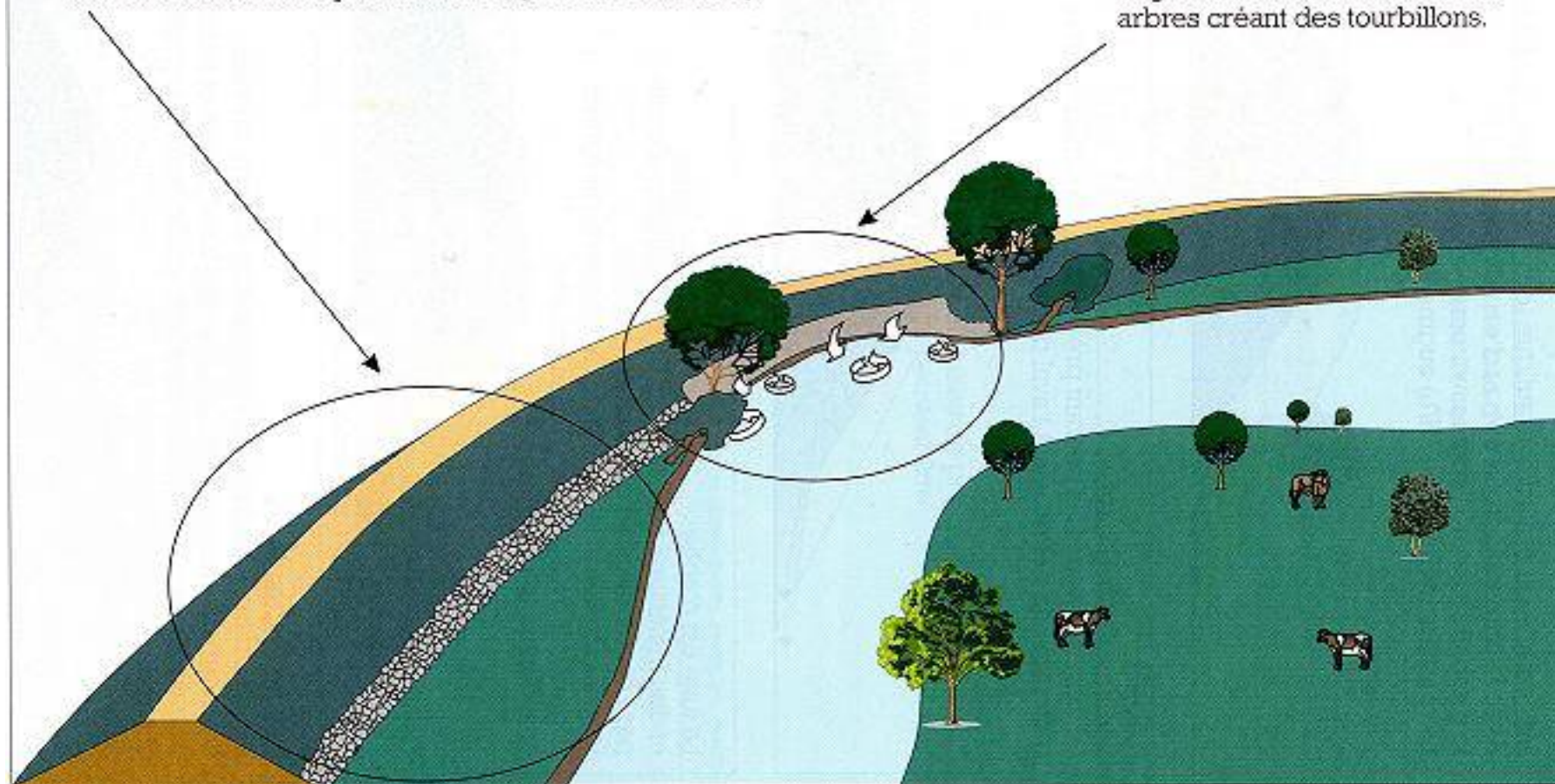


Facteurs de stabilité :

protection du talus de digue,  
présence d'un espace entre la digue et le lit mineur,  
largeur du lit, vitesse d'écoulement lente,  
absence d'éléments perturbateurs (arbres, embâcles).

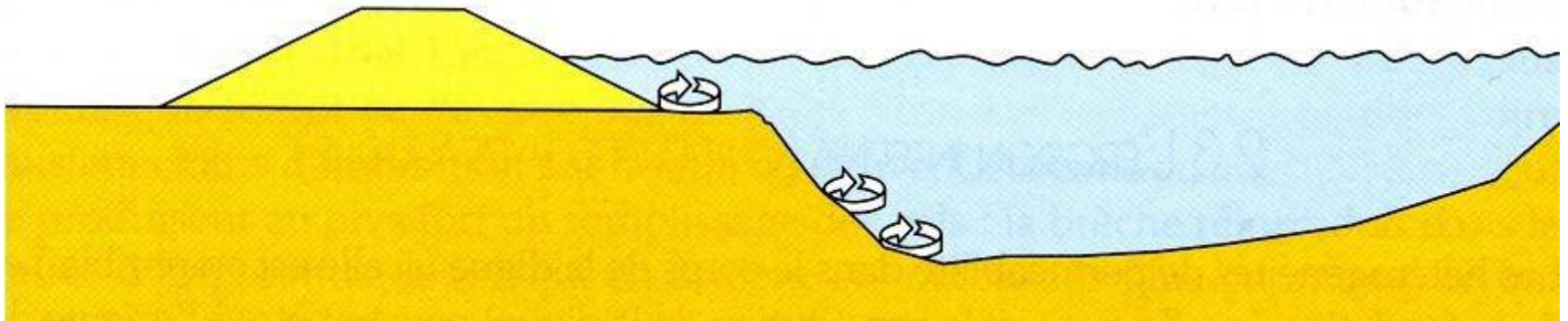
Facteurs de vulnérabilité :

talus de digue fragile,  
continuité berge - digue,  
convexité du lit,  
largeur d'écoulement rétrécie,  
arbres créant des tourbillons.

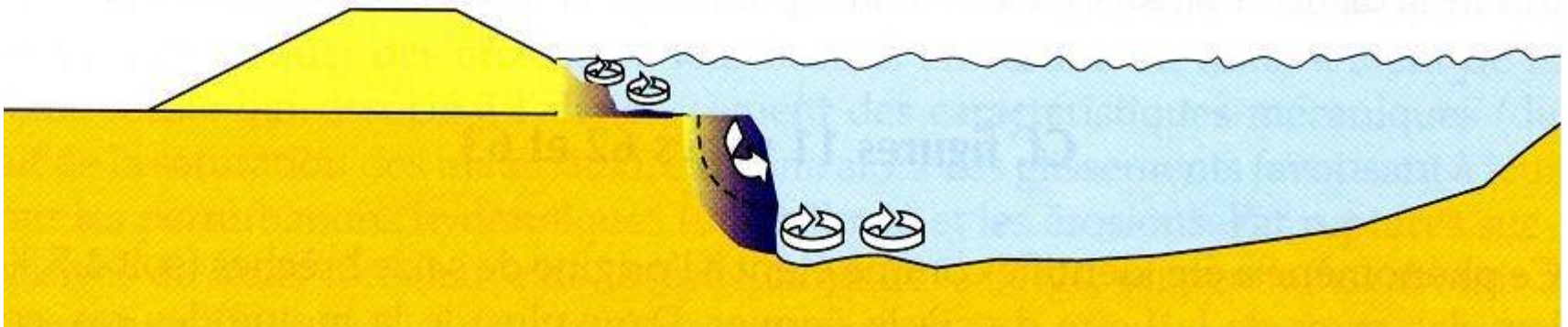




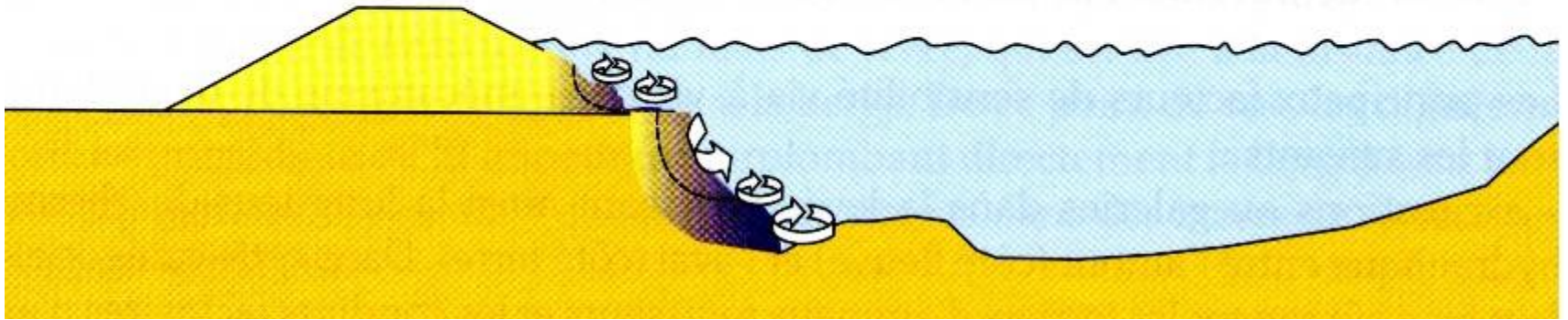
La vitesse importante de l'eau et la vulnérabilité des berges sont la source d'érosion en pied.



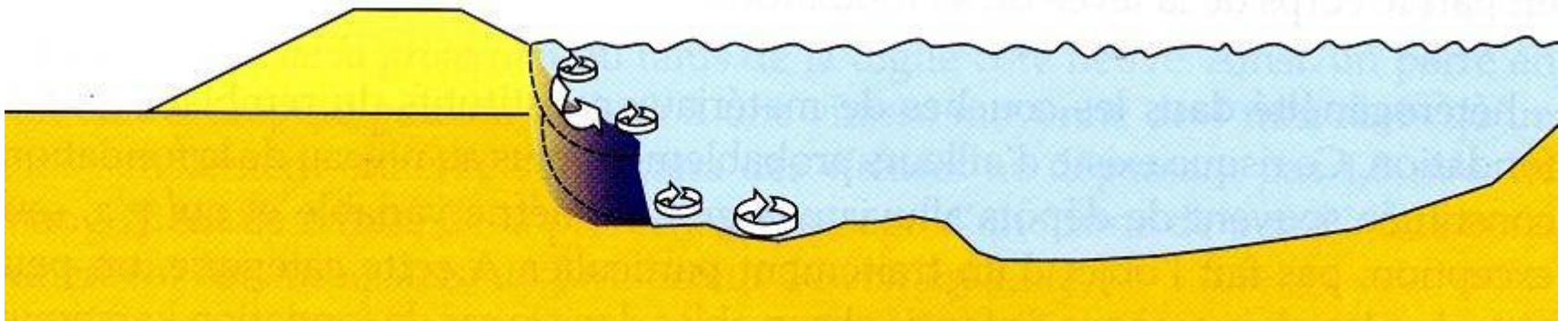
Le pied de berge se dégrade, des glissements de masse se produisent dans les matériaux saturés.



Les crues successives aggravent le phénomène.  
Le pied de digue se dégrade.



La berge, verticalisée, est très instable.  
Les matériaux saturés glissent par pans entraînant la digue.





# Côté Loire





# Côté Loire





# Côté val





# Côté val





# Travaux

Première phase côté Loire: Mise en place  
d'enrochements démarrage septembre 2011

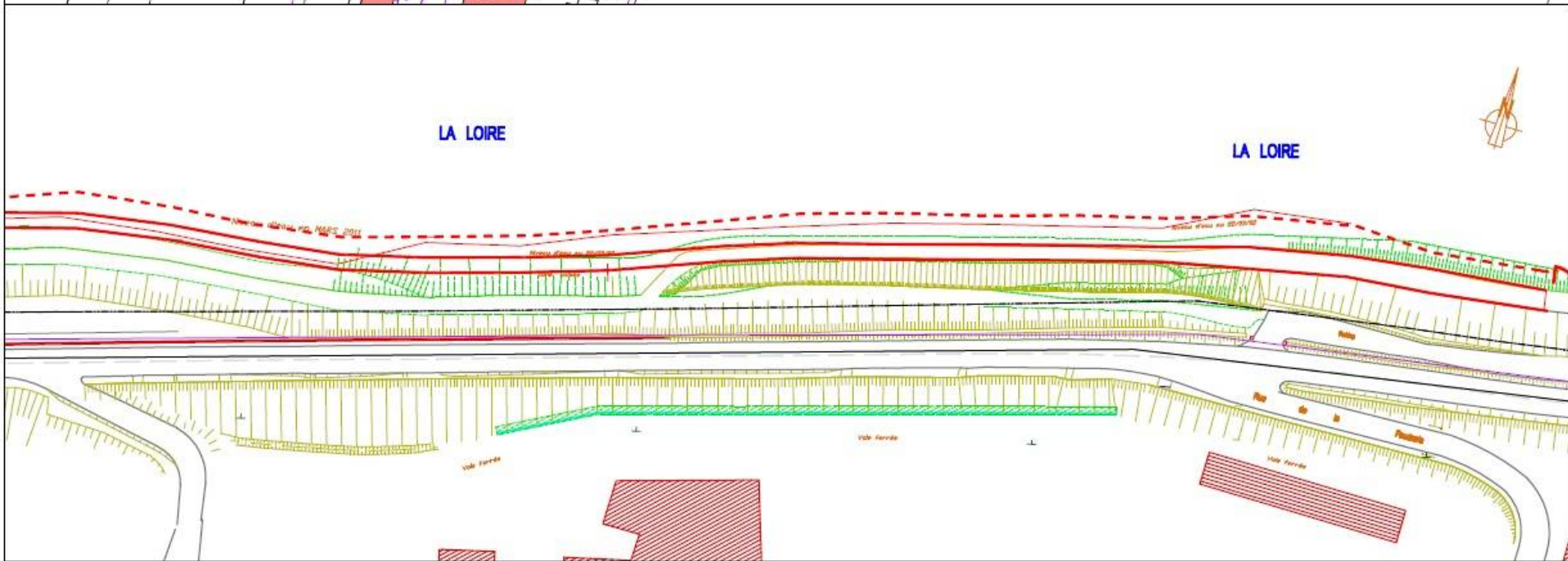
Durée des travaux: 3 mois

Entreprise VINCI Terrassements

Deuxième phase corps de digue:

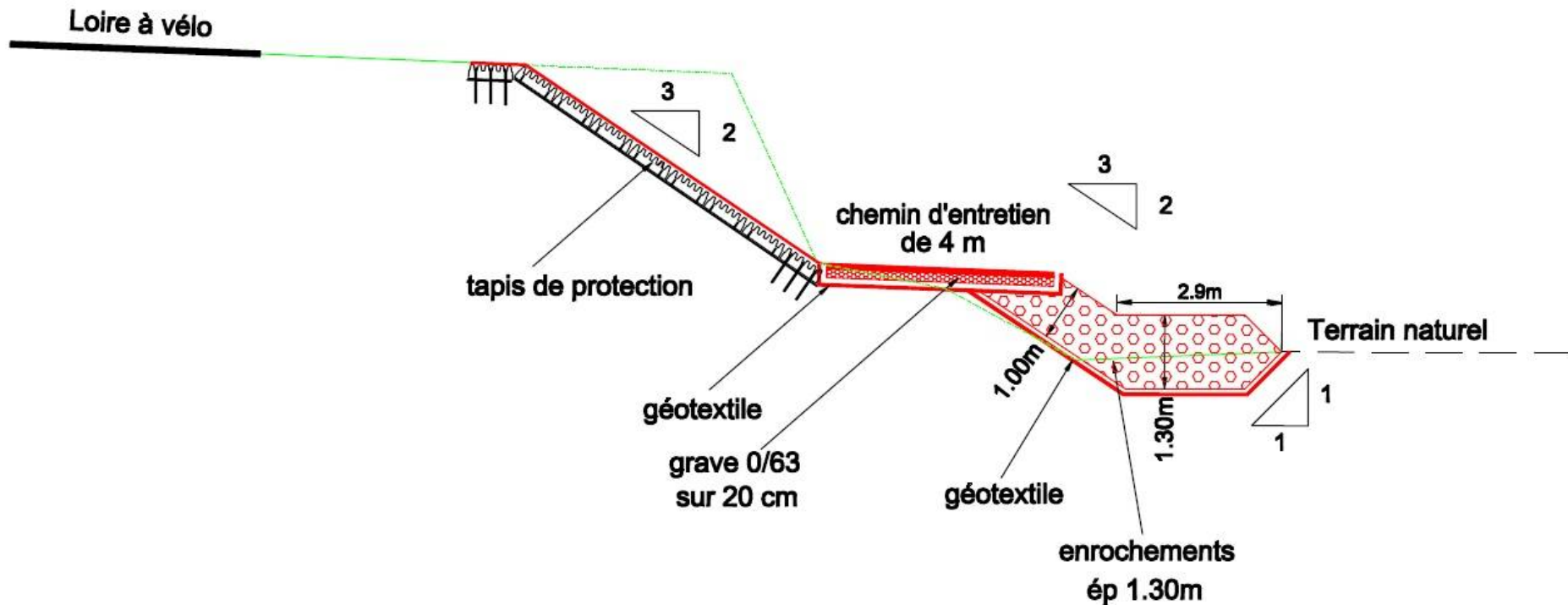
Paroi étanche : recherche de solution  
alternative aux palplanches par traitement du  
sol en place





# Profil en Travers Type

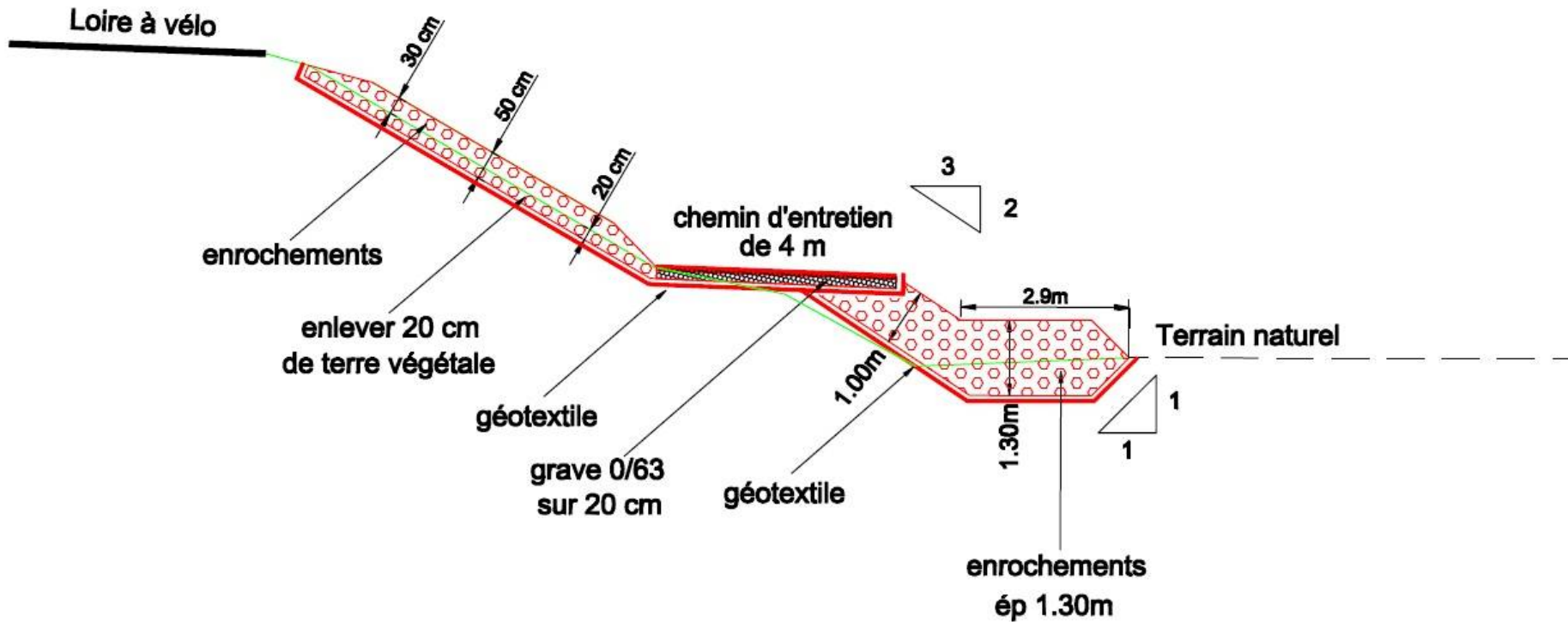
Aménagement du chemin de service  
au droit du renforcement hétéroclite





# Profil en Travers Type

## Aménagement du chemin de service



# Impact des travaux et mesures d'accompagnement

- Trafic d'engins → Horaires de travail respectés
- Fermeture de la Loire à Vélo → Mise en place d'une déviation et réouverture le week-end
- Circulation routière → Alternat par feux si nécessaire et limitation de la vitesse à 50 km/h
- Environnement → Limiter l'impact

Contact maîtrise d'oeuvre

Claude Toublanc : 06.64.44.58.15



# Procédures

- Dossier d'autorisation loi sur l'eau et Natura 2000
- Enquête publique réalisée en mai 2011 en mairie de Saint-Pierre-Des-Coprs
- Passage en Conseil Départemental de l'Environnement et des Risques Sanitaires et Technologiques d'Indre-et-Loire

Arrêté préfectoral autorisant le renforcement de la digue : 11 juillet 2011

Programme prévisionnel des travaux hors intempéries

Désignation	2011																							
	AOÛT					SEPTEMBRE					OCTOBRE					NOVEMBRE					DECEMBRE			
	PRÉPARATION 30 JOURS					MOIS 1					MOIS 2					MOIS 3					MOIS 4			
	31	32	33	34	35	36	37	38	39	40	41	42	43	44	45	46	47	48	49	50	51	52		
Préparation de chantier (30 jours)			■	■	■	■	■	■	■															
Installation chantier							■	■	■	■														
préparation terrain - accès- défrichage							■	■	■	■	■													
Décapage de la terre végétale										■	■	■												
Suppression du soutènement hétéroclite											■	■												
Déblais en remblai ou dépôt											■	■	■	■										
Approvisionnement enrochements									■	■	■	■	■	■										
Enrochements en pied de digue											■	■	■	■	■	■	■							
Géotextile sous enrochements											■	■	■	■	■	■	■							
Matériaux 0/63 pour le chemin de service																	■	■						
Enrochements au dessus du chemin de service																	■	■						
Géotextile sous enrochements																	■	■						
Tapis de protection														■	■	■								
Mise en œuvre de terre végétale sur les talus														■	■									
GNT 0/31.5																			■					
Finitions diverses																			■	■				

FIN DU DELAI CONTRACTUEL



## *Renforcement des digues Levée de la Loire*

Opération du Contrat de  
Plan État-Région Centre

**Montant :**

700 000 € TTC

**Période des travaux :**

septembre à décembre 2011

**Financement :**

État : 33,34 %

Région Centre : 33,33 %

Département d'Indre-et-Loire : 33,33 %

**Renseignements :**

DREAL Centre – BET Tours

Tél : 02.47.70.80.24

[bet.detl.slblb.dreal-centre@developpement-durable.gouv.fr](mailto:bet.detl.slblb.dreal-centre@developpement-durable.gouv.fr)

**Renforcement de la digue rive gauche de la Loire  
à Saint-Pierre-des-Corps**

**Entreprise : VINCI Construction**



Ministère  
de l'Écologie  
du Développement durable  
des Transports  
et du Logement



Région Centre



Merci de votre attention