

# Mareau-aux-Prés

## site de l'île de Mareau

# Protection des pieds de levées

Réunion publique du 26 juin 2014



# PLAN

- *Le projet*

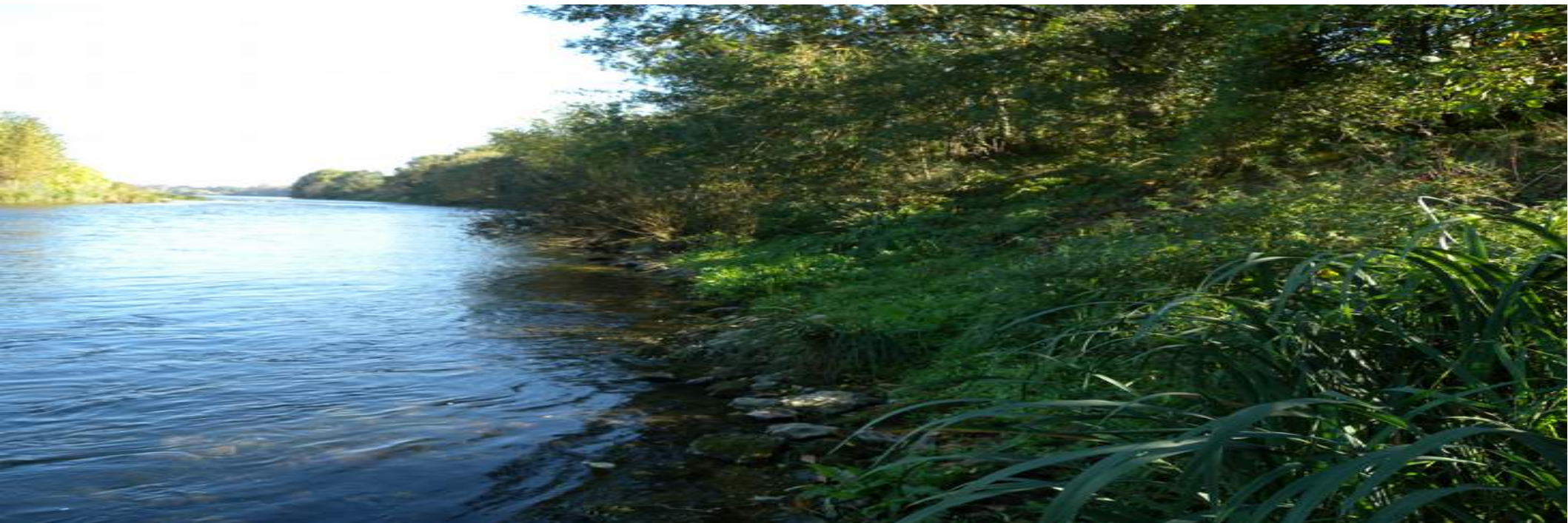
---

- *Les travaux*

---

- *Financement et calendrier*

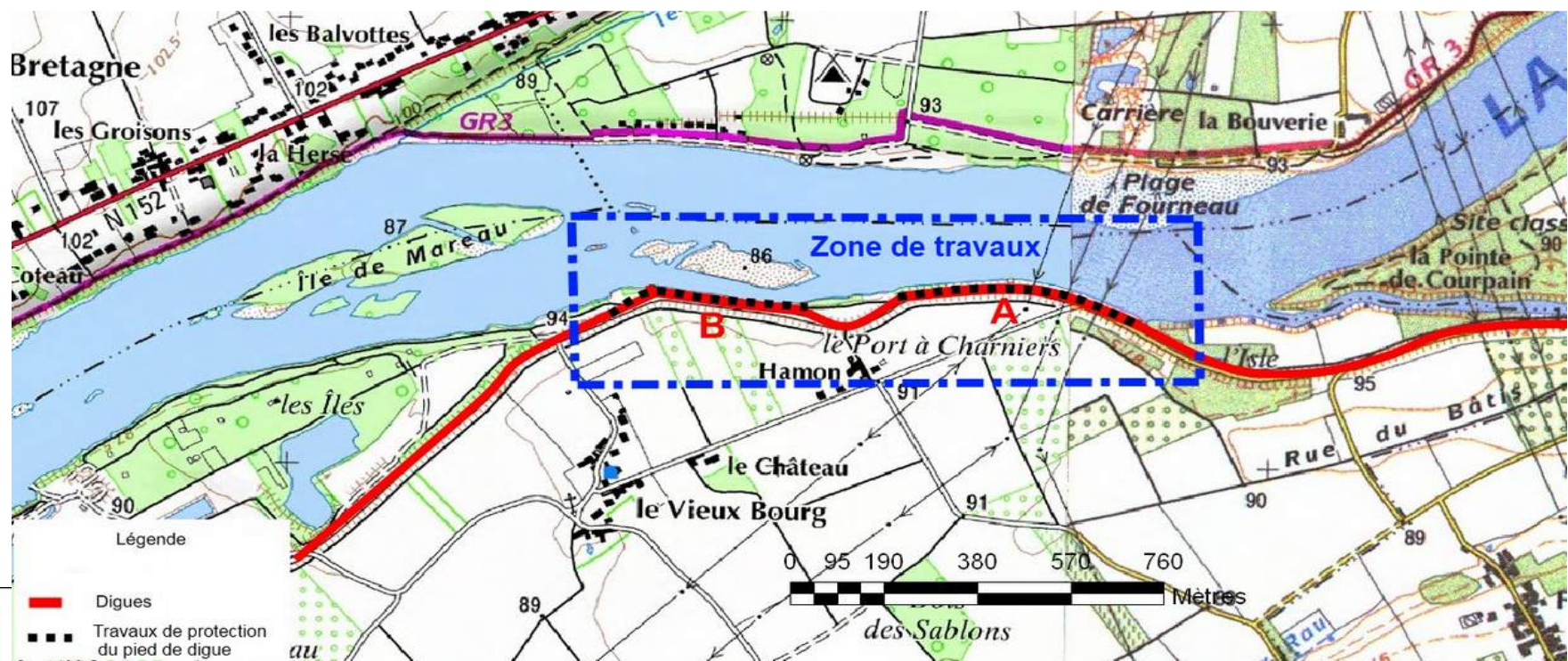
---





# Le site

- Le site de Mareau-aux-Prés
  - portion de levée protégeant le val d'Ardoux
  - situé en extrados au niveau d'une courbe de la Loire
  - en contact avec le lit vif



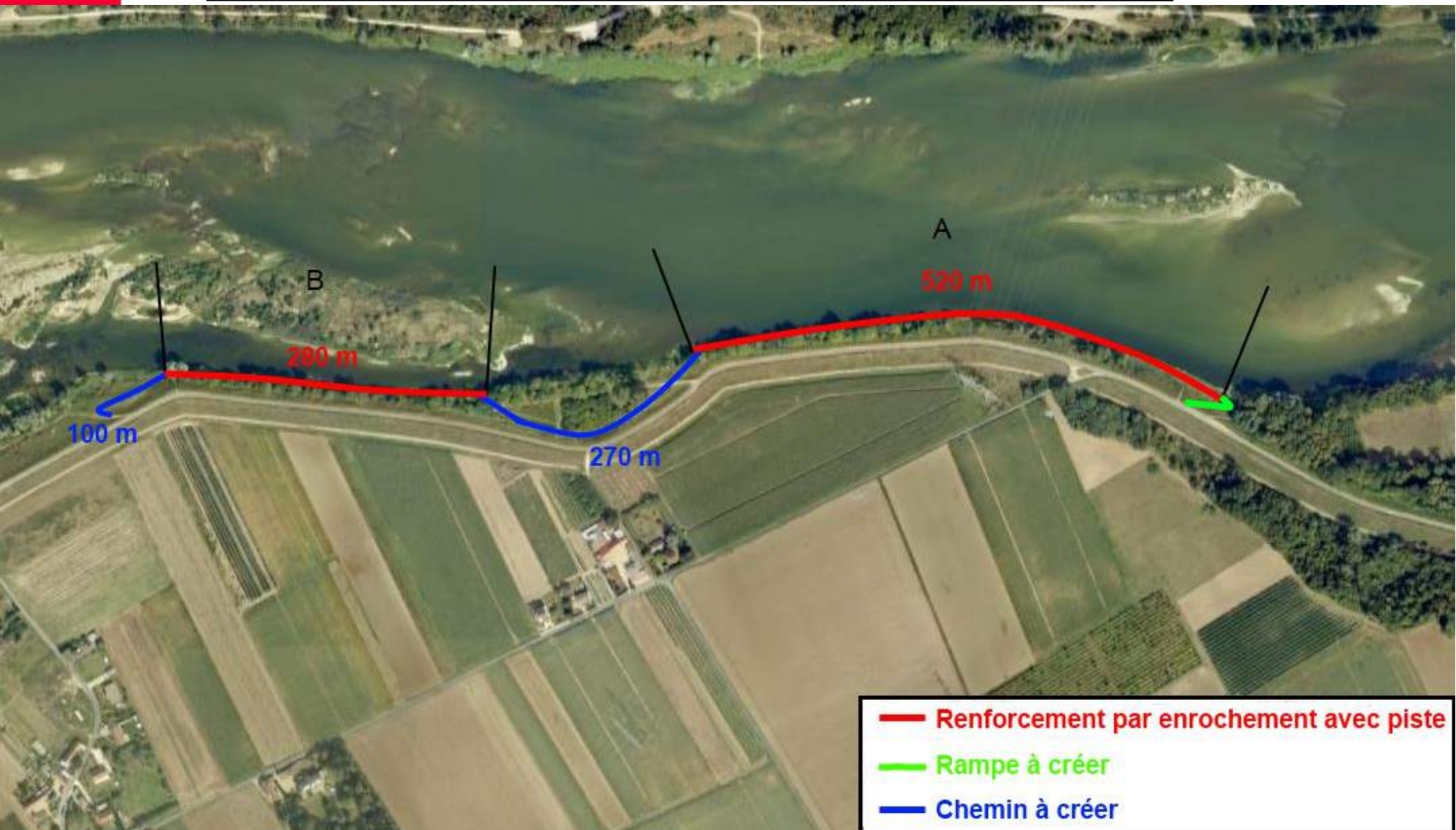
# Les travaux

---

- Traitement de l'érosion externe
- Création d'une piste d'entretien
- Érosion interne traitée partiellement
  - enlèvement des souches et des racines dans l'emprise du chantier
  - le traitement des souches situées au dessus de la protection sera réalisé ultérieurement



# Plan du site





# Travaux 2013

---

- Abattage d'arbres / débroussaillage  
Nov – déc 2013



*Le site avant les travaux*



# Travaux 2013

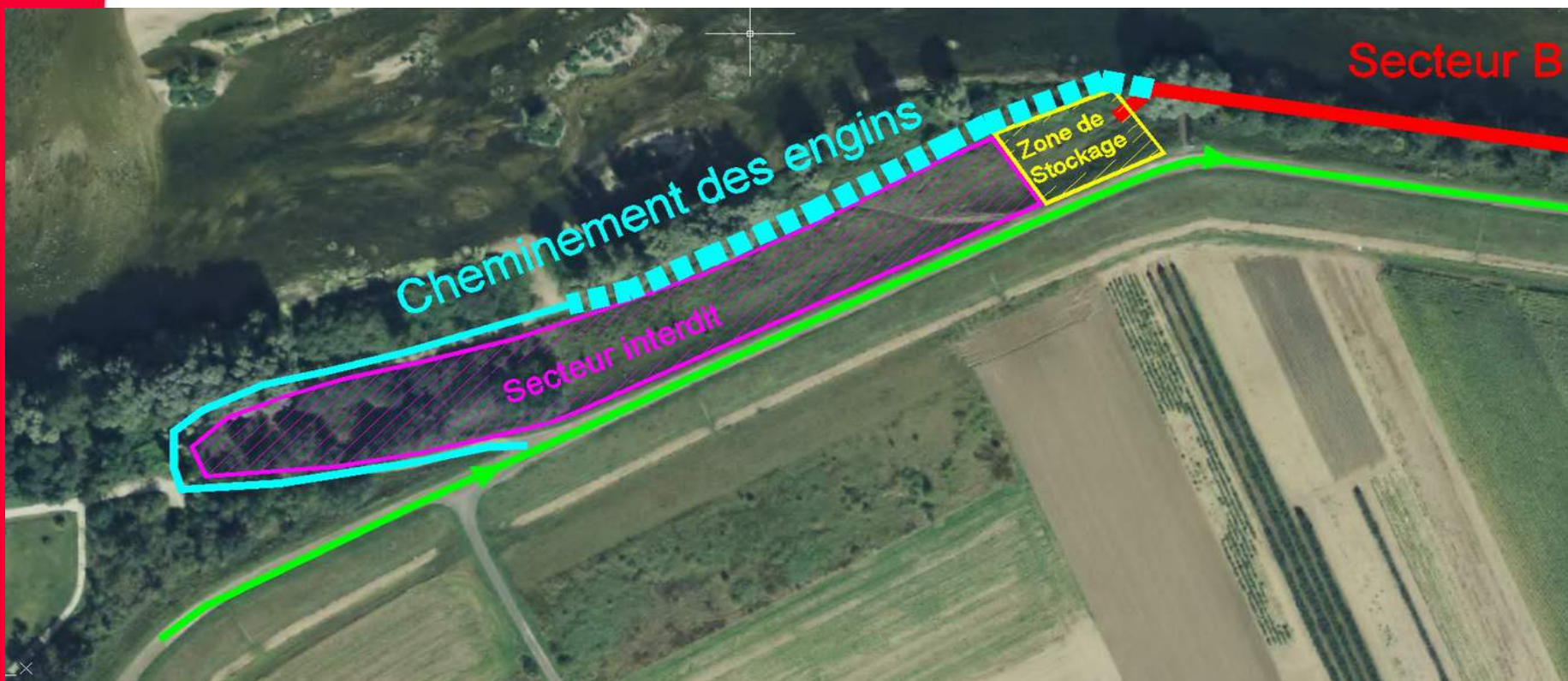
---



*Le site après les travaux*

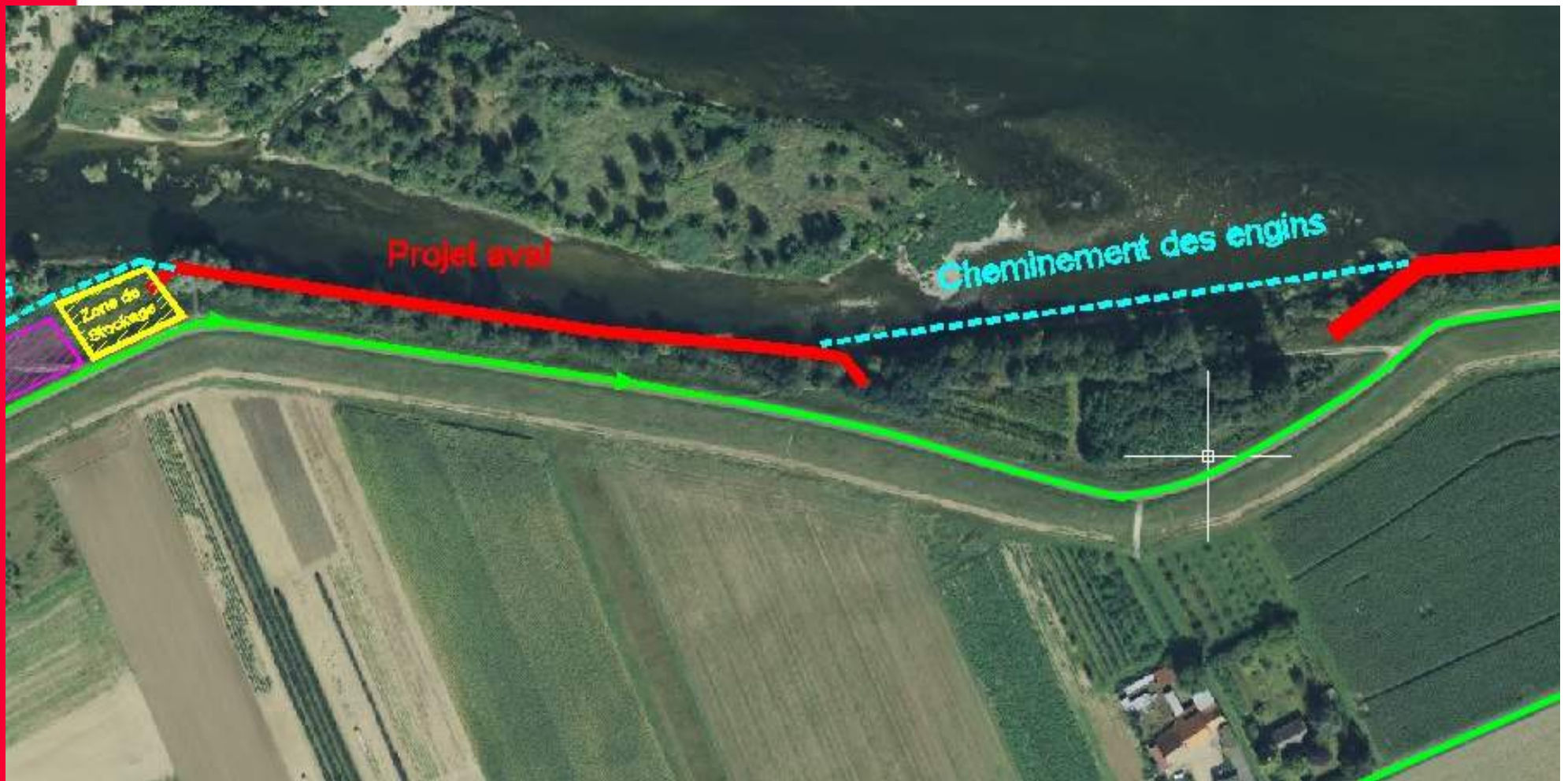
# Réserve Naturelle Nationale de Saint-Mesmin

- Projet réalisé en concertation avec la réserve





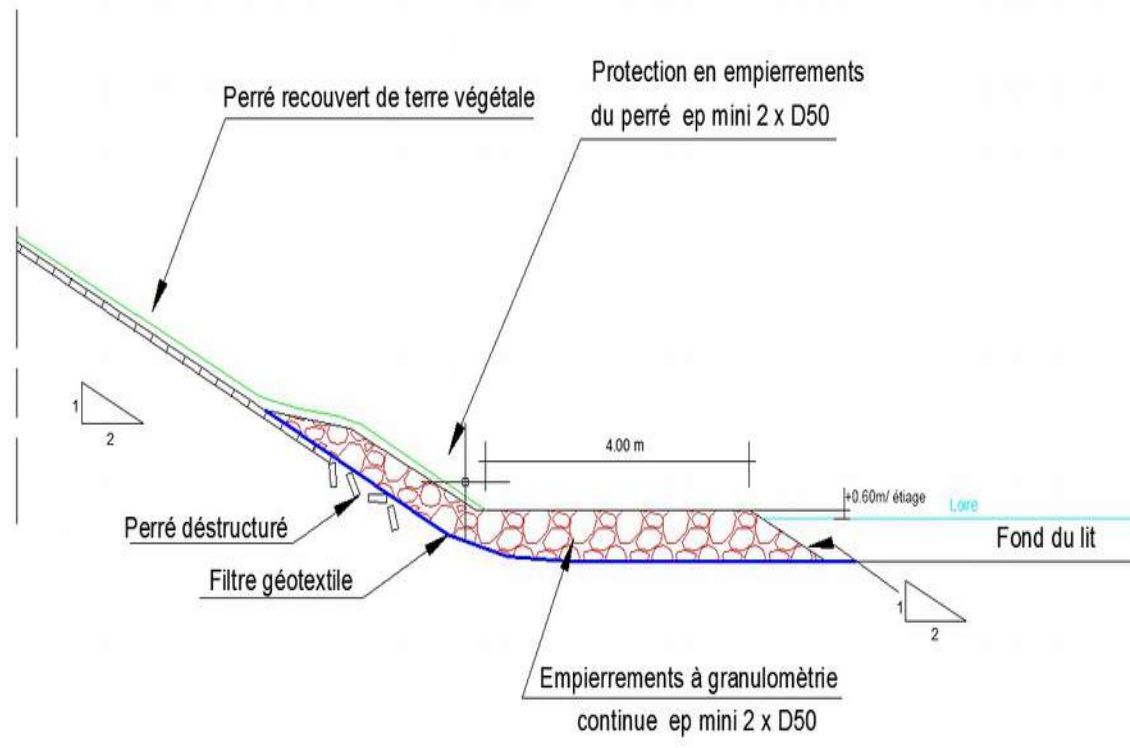
# *Réserve Naturelle Nationale de Saint-Mesmin*



# Mise en œuvre de la protection

- Lutte contre l'érosion externe

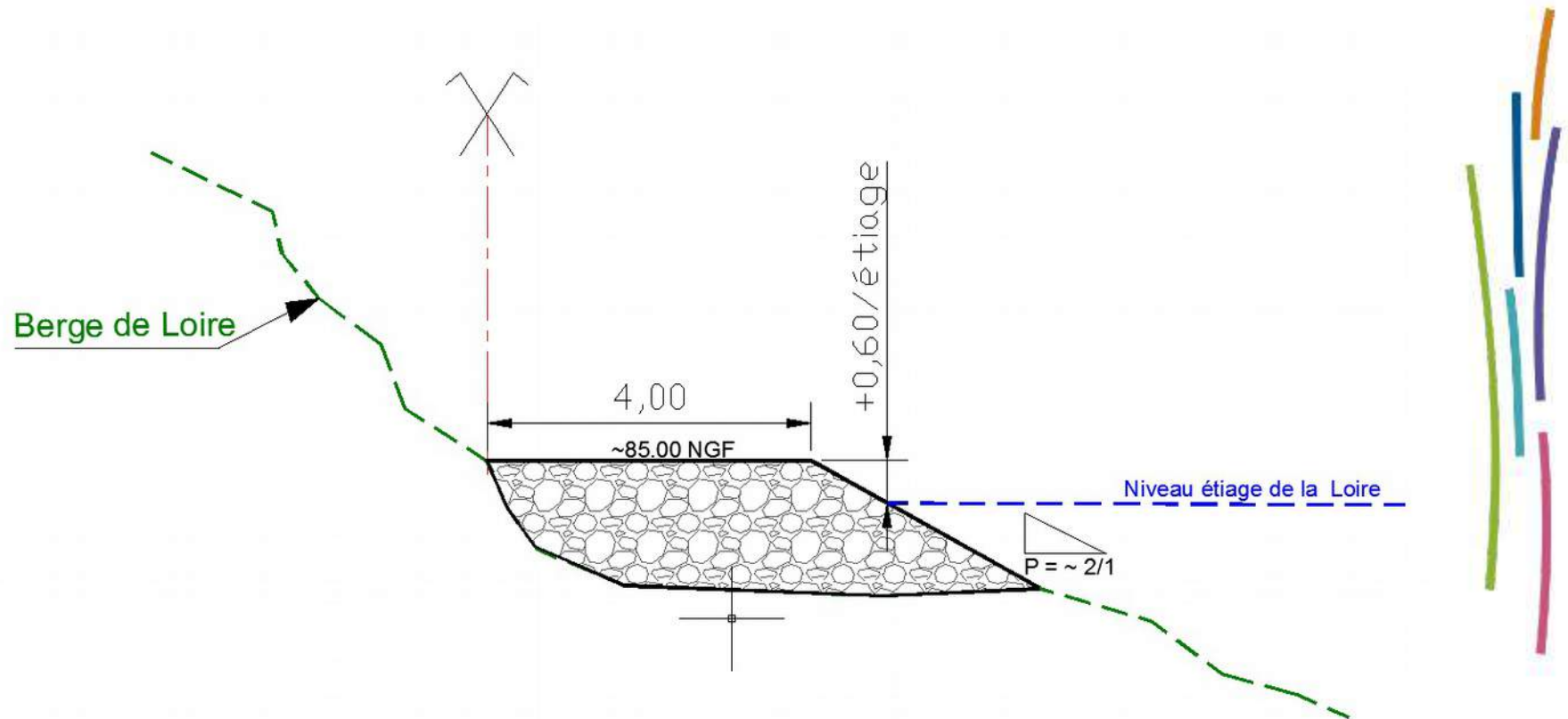
Profil type de la protection en pied de levée





# Mise en œuvre de la piste

- Aménagement d'une piste entre les secteurs A et B



# Enrochements

- Environ 700 semi-remorques





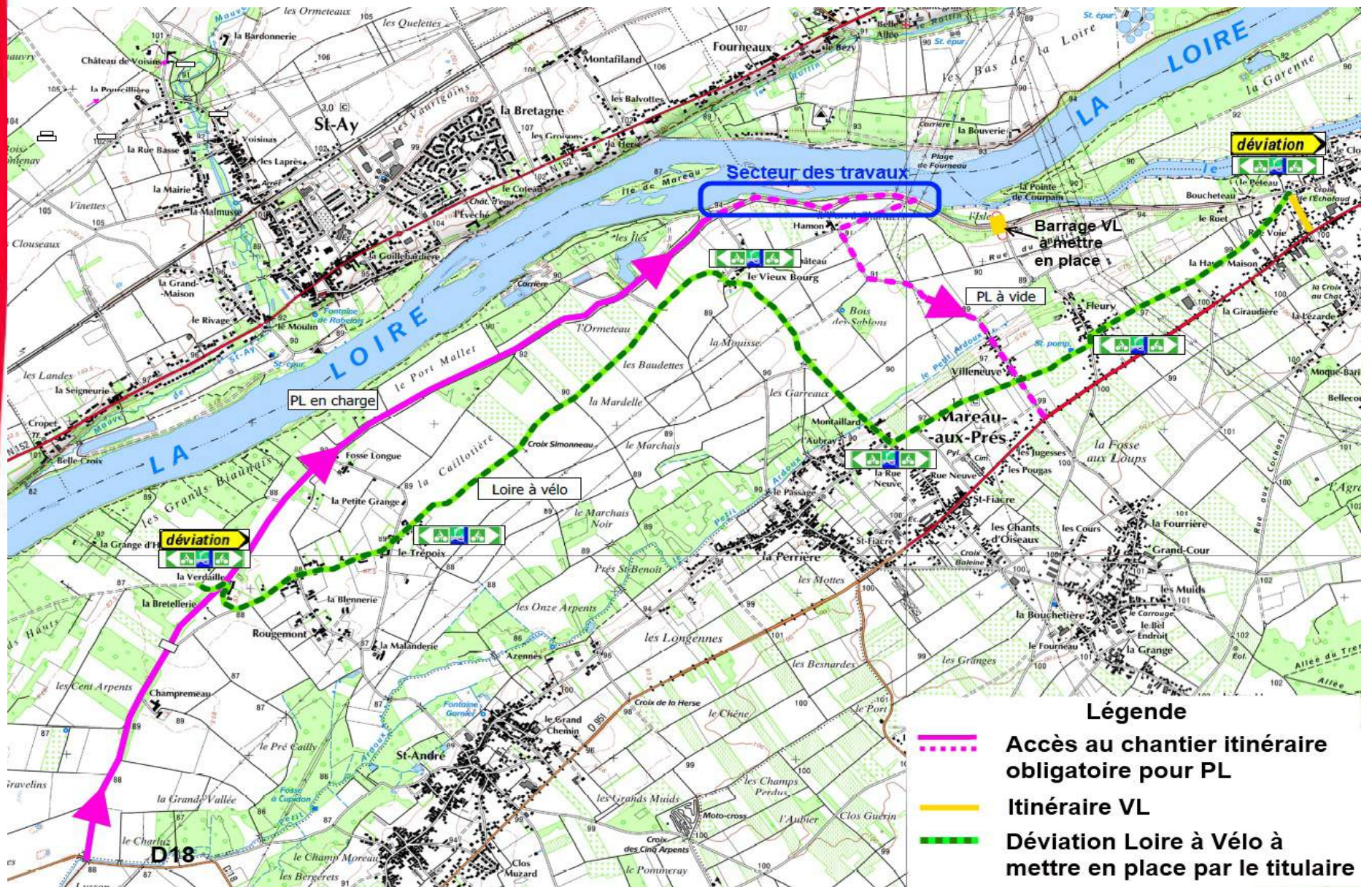
# Accès au site

---




- Circulation routière interdite sur le secteur de la levée
- Loire à vélo : déviation spécifique entre St Hilaire et La Verdaille
- Informations
  - Site Internet du Plan Loire Grandeur Nature
  - Panneaux d'information



# Accès au site



## Légende

-  Accès au chantier itinéraire obligatoire pour PL
-  Itinéraire VL
-  Déviation Loire à Vélo à mettre en place par le titulaire





# *Plantes invasives*

---

En cas de présence d'espèces invasives :

- balisage de la parcelle
- interdiction de circuler
- précautions pour éviter la dissémination



# Financements

- État 60 %
- Région Centre 20 %
- Conseil Général du Loiret 20 %





# *Période de travaux*

---

Délais prévus par le marché :

- Préparation 2 mois      Juillet – Août
- Chantier 4,5 mois      Sept – Décembre

**Si la Loire le veut bien !**

# Merci de votre attention

Bou Chécy 2013



Sandillon 2008



Bou Chécy 2014

