

Saint-Denis-en-Val site de Melleray

Confortement des pieds de levées



PLAN

- *Les enjeux du projet*

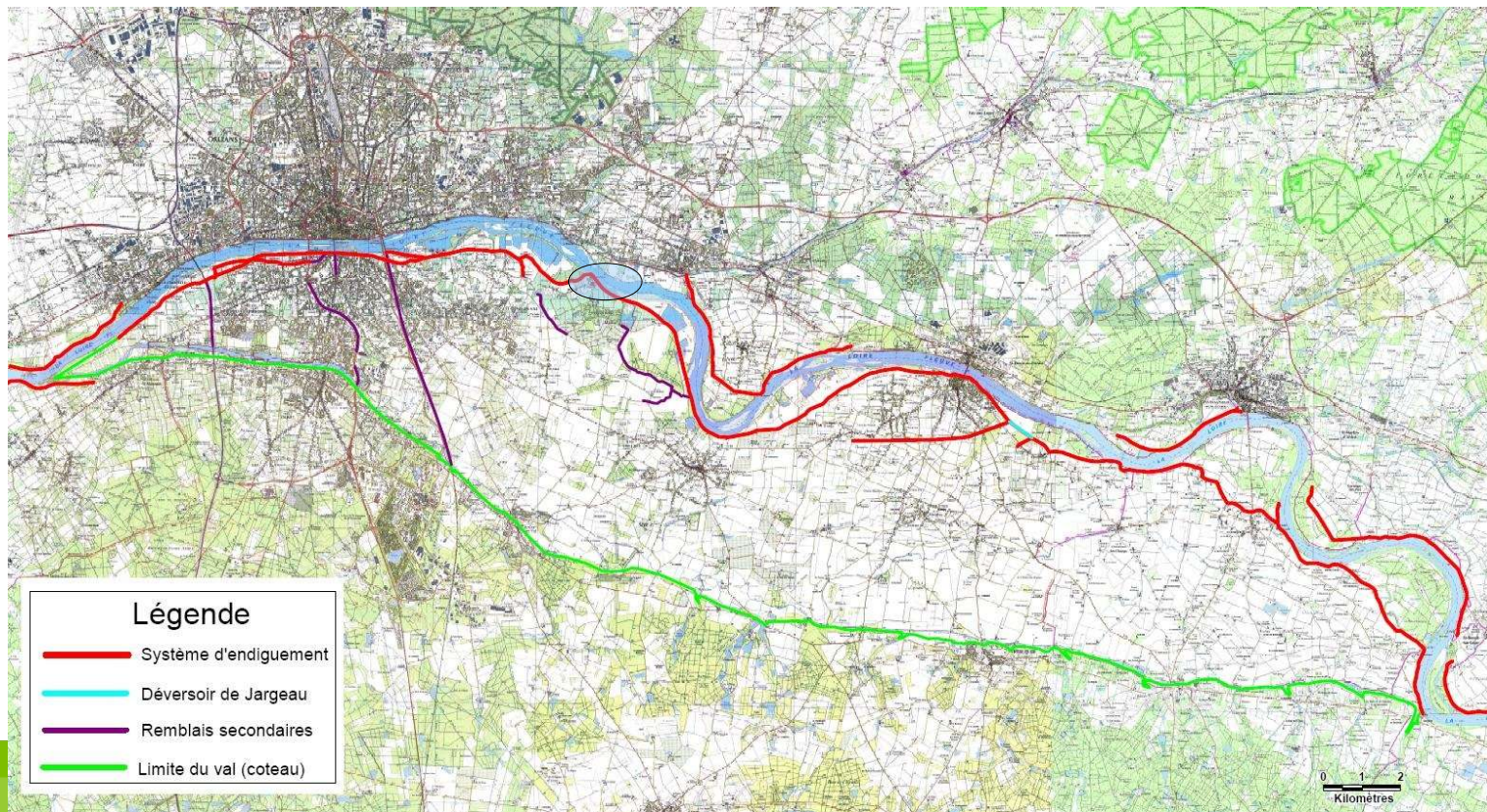
- *Les travaux*

- *La circulation aux abords du chantier*



Enjeux

- Le val d'Orléans
 - Val de classe A
 - 65 000 personnes protégées
 - Enjeux socio-économiques importants



Enjeux

- Le site de Melleray

- situé en extrados au niveau d'un méandre de la Loire
- en contact avec le lit vif
- Rétrécissement du lit et accélération du courant



Enjeux

- Le site de Melleray
 - Érosion active susceptible de porter atteinte à la digue.
 - Absence de chemin de service en pied digue côté Loire, empêchant de réaliser un entretien régulier.
 - Des canalisations traversantes à l'aval.



Plan général du site



Plan général du site

- Dévégétalisation et création d'une aire de stockage temporaire et d'une rampe d'accès à l'aval.
- Aménagement d'une aire de stationnement pour les engins de chantier et implantation de deux cabanes de chantier en dehors du lit majeur de la Loire.
- Linéaire du projet de renforcement.



dévégétalisation

- Végétation sur les digues



CEMAGREF - C. Zanetti



Renard hydraulique

CEMAGREF - C Zanetti



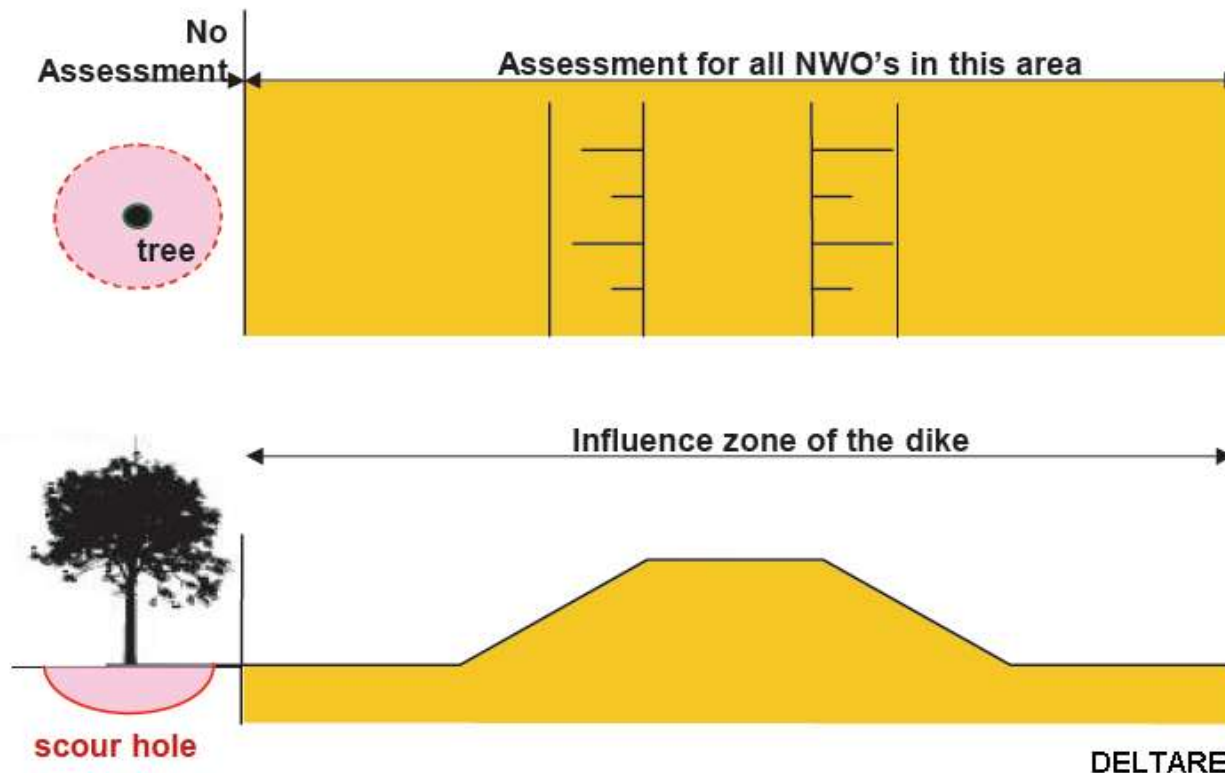
Brèche

CEMAGREF - C. Zanetti



dévégétalisation

- Végétation sur les digues
 - Recommandation : pas d'arbre à moins de 5m de la digue.
 - Enlever les souches et reconstituer la digue avec un matériau étanche et compacté



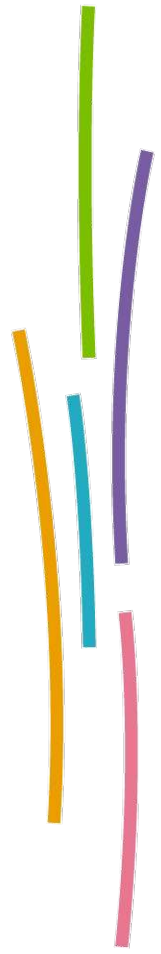
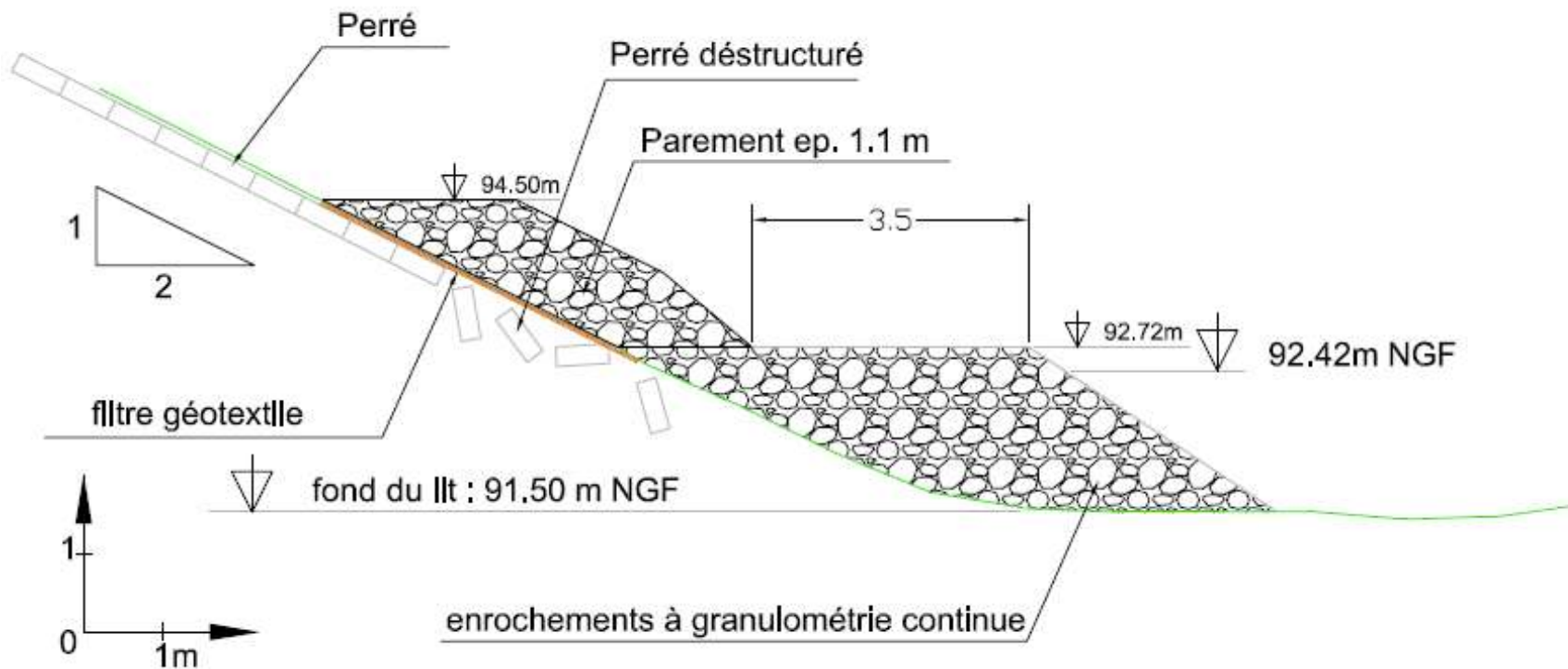
dévégétalisation

- Végétation sur la digue
 - Débroussaillage
 - Abattage/ enlèvement des souches
 - Valorisation des résidus de coupe
 - Engazonnement



Mise en œuvre de la piste

- Lutte contre l'érosion



Mise en œuvre de la piste

- Lutte contre l'érosion
 - Enrochements à granulométrie continue
 - Chemin de service à l'étiage
 - Protection du perré maçonné (recouvert de terre végétale)



Chantier
de Guilly

Mise en œuvre de la piste

- Lutte contre l'érosion
 - Travaux similaires



Mise en œuvre de la piste

- Lutte contre l'érosion
 - Travaux similaires



Mesures de protection de l'environnement en cours de chantier

- Barrage récupérateur à l'aval
- Installations de chantier/ stockage/ ravitaillement
- Traitement des matériaux d'apport et en déblai



Acteurs et financements

- Maîtrise d'ouvrage : DDT45
- Maîtrise d'œuvre : DREAL Centre
- Entreprise : Eurovia Centre Loire

- Financement : Plan Loire Grandeur Nature
 - 468 000 € TTC**
 - État (60% dont 2/3 du FPRNM)
 - Région Centre (20%)
 - Conseil général du Loiret (20%)



Loire à vélo / dispositif envisagé



kayaks / dispositif envisagé



Période de travaux

- Durée du chantier : 2 mois
- Prévu à partir du 13 septembre
- Si la Loire remonte, report du chantier

Conclusions

- Des enjeux de sécurité importants pour le val d'Orléans
- Des travaux de protection de pieds de levée par enrochements.
- Pendant les travaux, des restrictions de circulation vont être mises en place pour la sécurité de tous



Merci de votre attention

