

# Sully-sur-Loire

## site de Sully amont

# Confortement des pieds de levées

Réunion publique du 23 juin 2014



# PLAN

- *Le projet*

---

- *Les travaux*

---

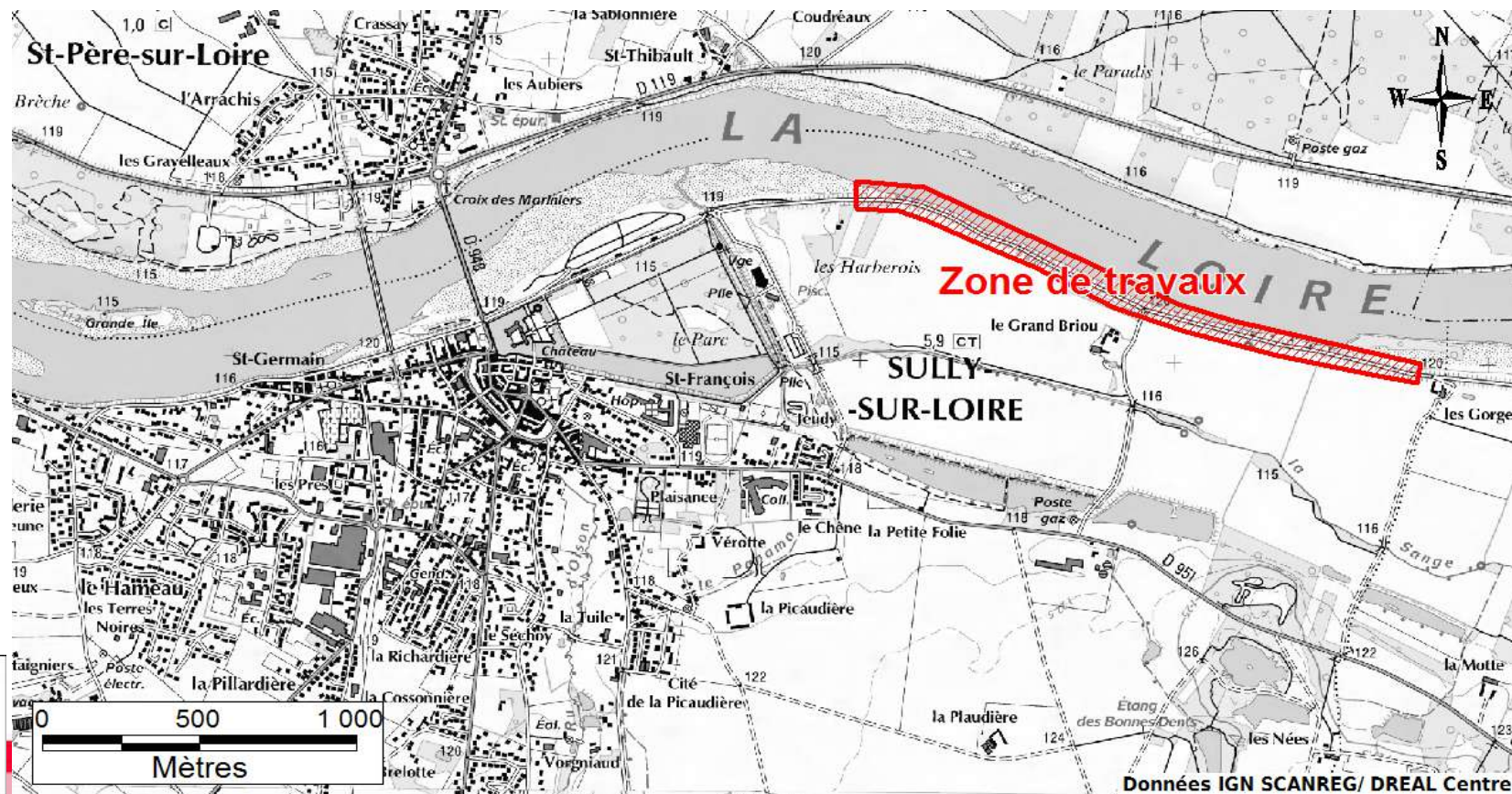
- *Financement et calendrier*

---



# Le site

- Le site de Sully amont
  - Portion de levée protégeant le val de Sully
  - situé en extrados au niveau d'une courbe de la Loire
  - en contact avec le lit vif



# Les travaux

---

- Traitement de l'érosion externe
- Création d'une piste d'entretien
- Érosion interne traitée partiellement
  - Enlèvement de la végétation et des racines
  - Reste les canalisations notamment (étude de dangers en cours)



# Les travaux

---

## Maître d'ouvrage

Direction Départementale des  
Territoires du Loiret



## Maître d'œuvre

Direction Régionale de  
l'Environnement de  
l'Aménagement et du Logement

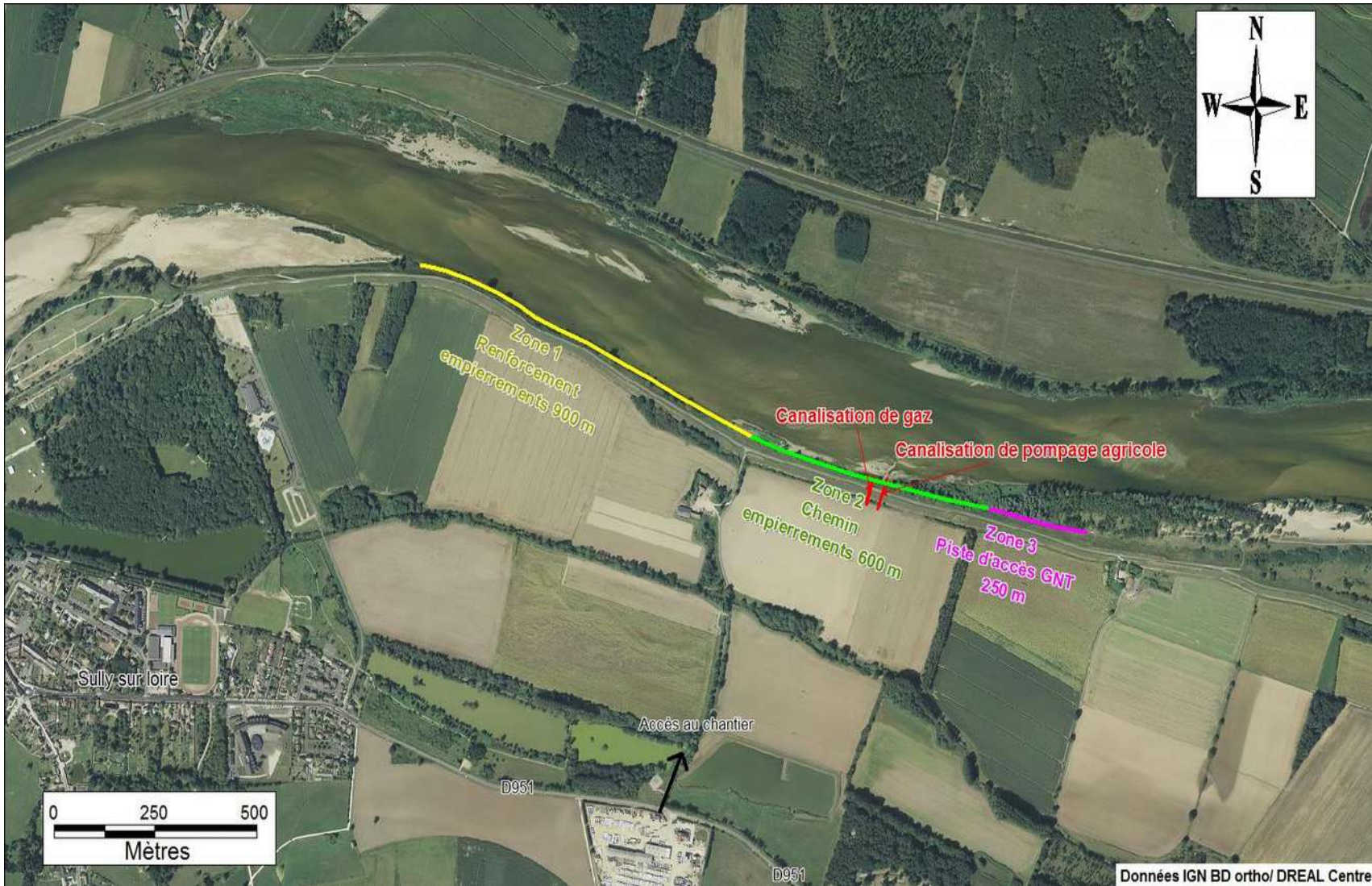


## Titulaire

Vinci Construction Terrassement



# Plan du site



# Travaux 2013

---

- Abattage d'arbres/ débroussaillage  
– Sep-oct 2013



*Le site avant les travaux*

# Travaux 2013



*Les travaux de débroussaillage/ abattage d'arbres*



# *Travaux 2013*

---

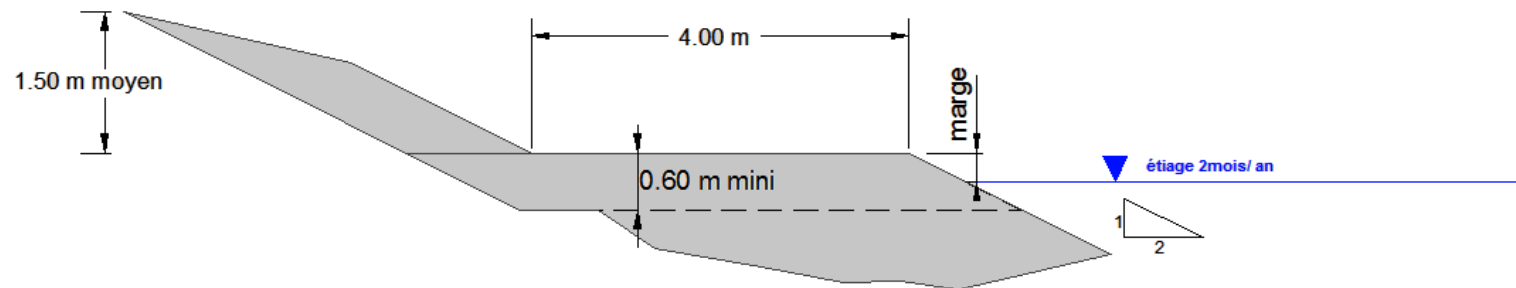


*Le site après les travaux*

# Mise en œuvre de la piste

- Lutte contre l'érosion

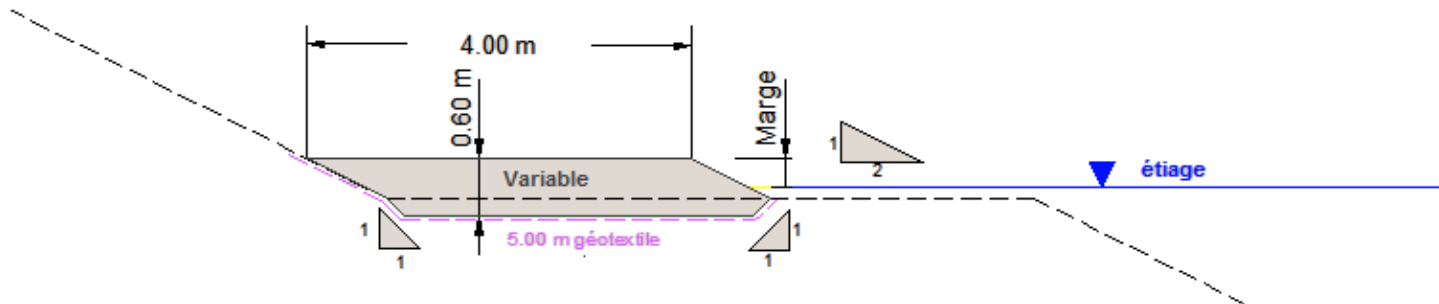
## Profil de la zone de protection en empierrement (ZONE 1 - longueur 900.00 m)



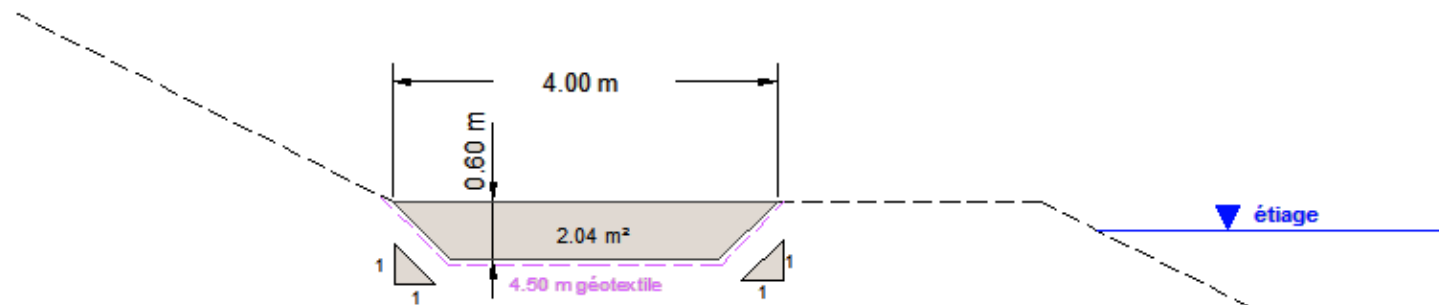
# Mise en œuvre de la piste

- Aménagement d'accès intermédiaire

## Profils de la piste d'accès en empierrement (ZONE 2 - longueur 600.00 m)



OU

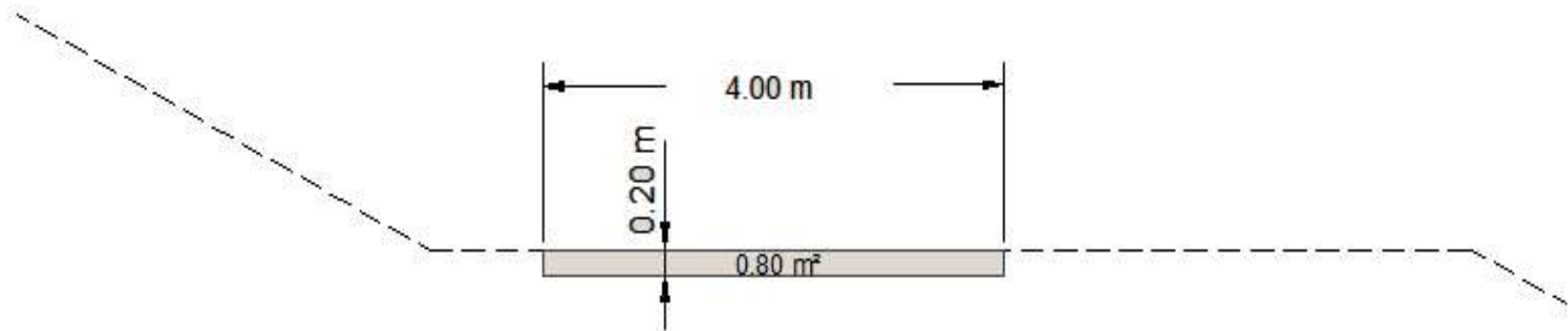


# Mise en œuvre de la piste

---

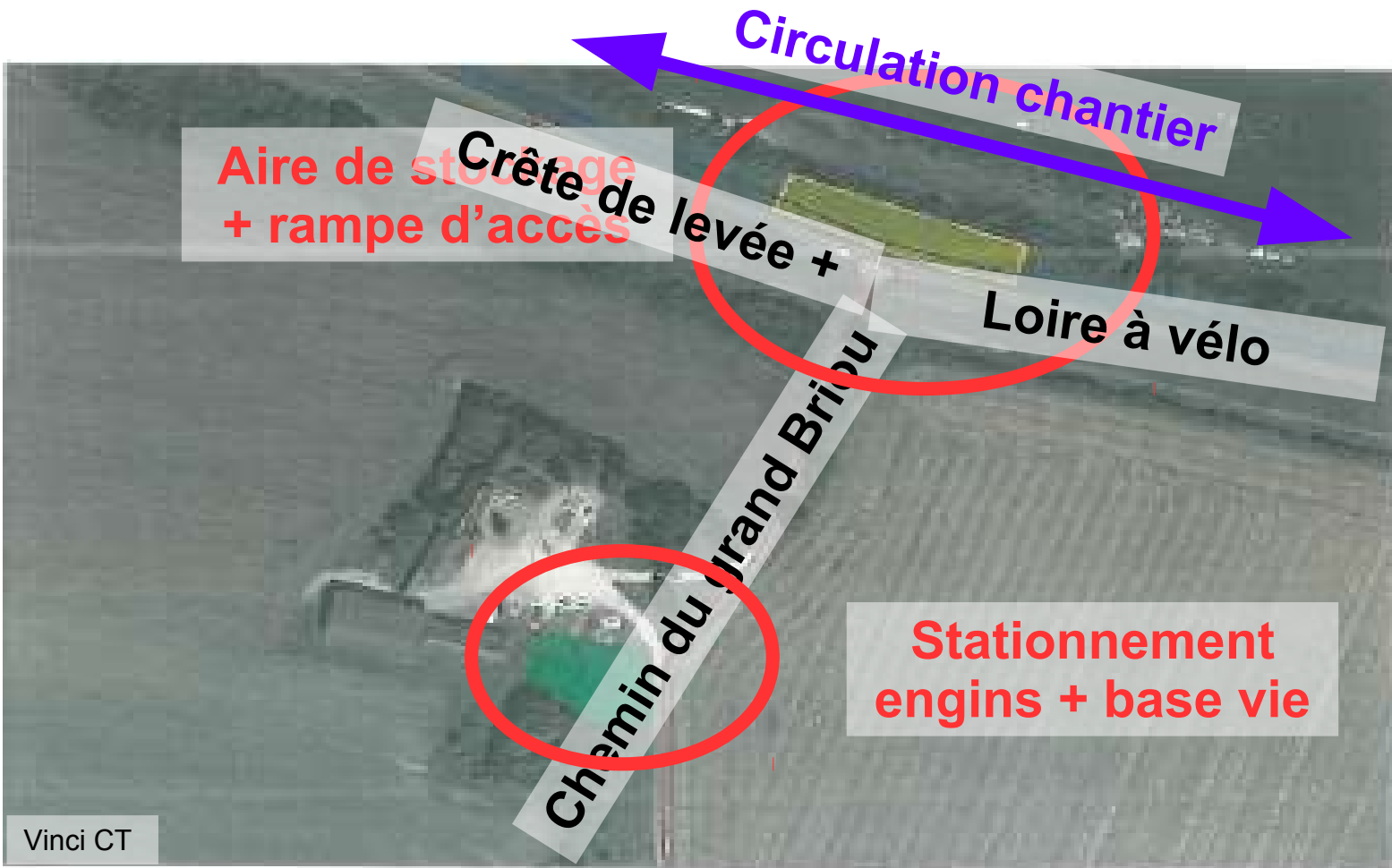
- Aménagement piste d'accès

## Profil de la piste d'accès en GNT (ZONE 3 - longueur 250.00 m)



# Accès au site

- Accès à la levée



# Enrochements

- Blocométrie : LMA 10/60, (classe 10 – 60 kg), mélangé avec des matériaux plus petits
- Carrière envisagée : Villermain (calcaire)



# Enrochements

---

- Environ 800 semi-remorques



# Accès au site

---

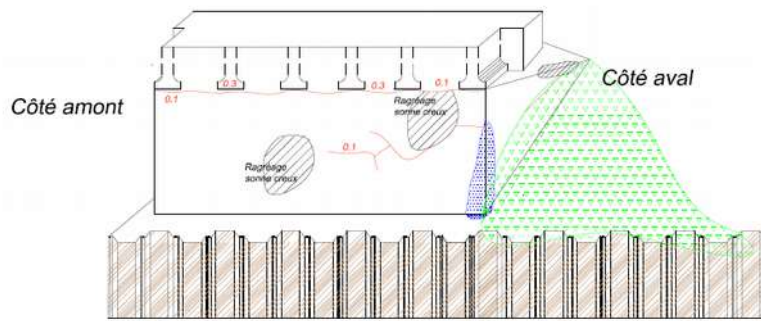
- Passage du Pont du Grand Briou



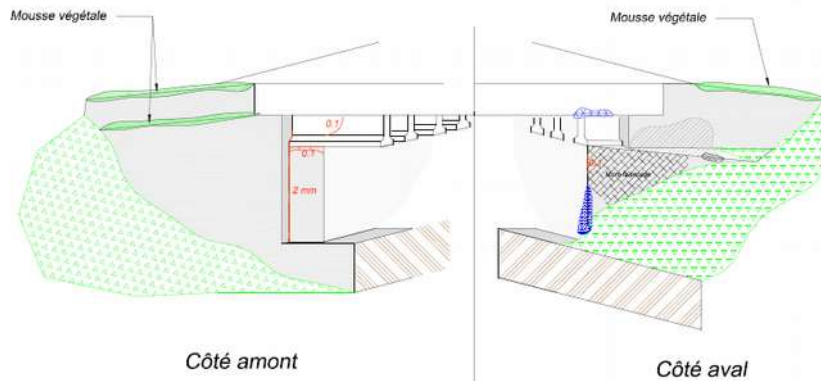


# Accès au site

- Passage du Pont du Grand Briou



Mur de front culée rive gauche



Faces latérales de culée rive gauche



Labo de Blois (ex CETE)

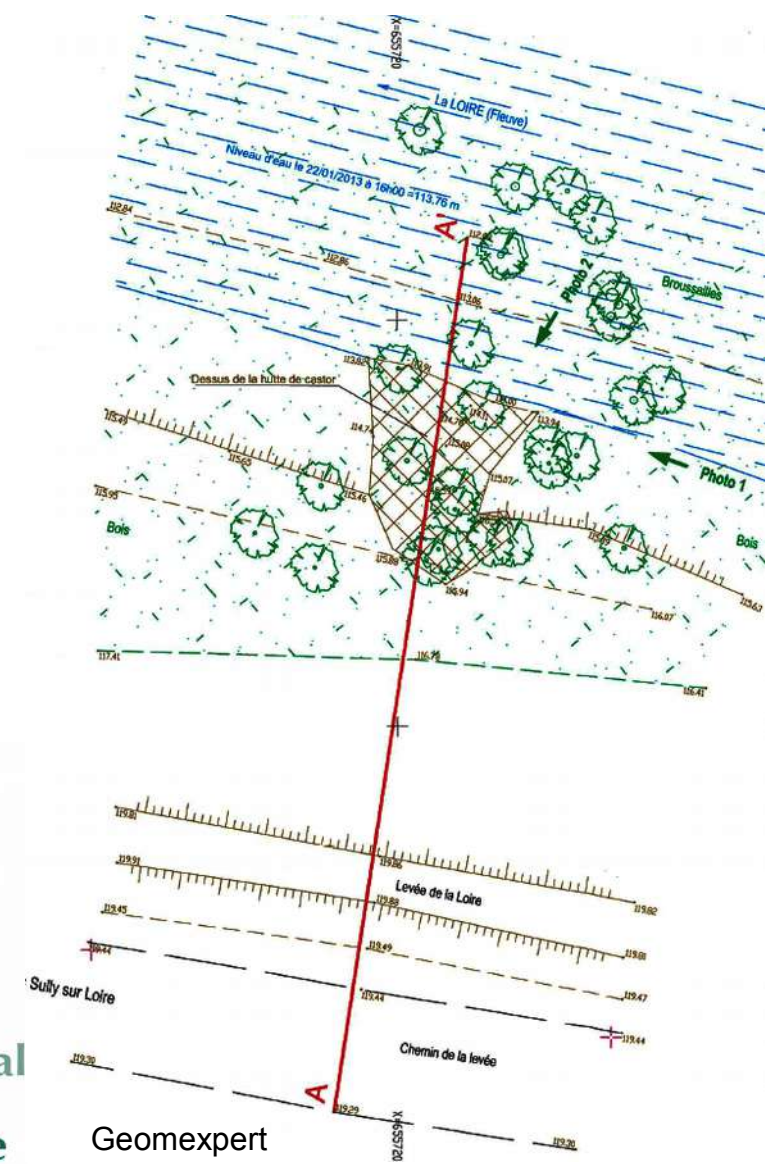
# *Loire à vélo/ riverains*

---

- Circulation routière sur la levée
- Loire à vélo : dispositif spécifique
- Informations
  - Site Internet du Plan Loire Grandeur Nature
  - Panneaux d'information
  - Réunion



# Castor



- **Déplacement des individus**



# *Plantes invasives*

---

- **Renoué du Japon**
  - Balisage de la parcelle
  - Interdiction de circuler
- **Jussie**
  - Balisage
  - non dissémination
  - pas d'arrachage



# Financements

- Montant des travaux :
  - Abattage d'arbres : 28 000 € TTC
  - Enrochements : 900 000 € TTC
- État 60 %
- Région Centre 20 %
- Conseil Général du Loiret 20 %



# *Période de travaux*

---

## Délais prévus par le marché

- Préparation      2 mois    Juillet - Août
- Chantier            3 mois    Septembre – Novembre

**Si la Loire le veut bien !**

# Merci de votre attention

---

St Denis en Val 2011



Sandillon 2008



Guilly 2011