

GEMAPI

Mission d'appui technique du bassin Loire-Bretagne

État des lieux 2015 des ouvrages de protection contre les inondations

2 mai 2016

Sébastien PATOUILLARD

DREAL Centre-Val de Loire
SLBLB / DETL



Présentation du rapport de cadrage

L'objectif principal du document est de fournir un **cadrage à l'échelle du bassin** afin de faciliter l'identification des ouvrages de protection et des acteurs impliqués (propriétaires, gestionnaires) selon les données disponibles et exploitables à l'échelle du bassin.

Il porte principalement sur les **digues de protection** et d'autres ouvrages (remblais, déversoirs) formant des systèmes d'endiguement. Les autres ouvrages (barrages écrêteurs...) ne sont pas traités car ils nécessitent une étude au cas par cas pour leur prise en compte.

3 Chapitres

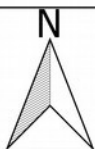
- Bassin Loire-Bretagne ;
- Zooms sur les Territoires à risques importants d'inondation (TRI) ;
- Zooms sur certains vals inondables de Loire hors TRI (digues domaniales)

Les données utilisées

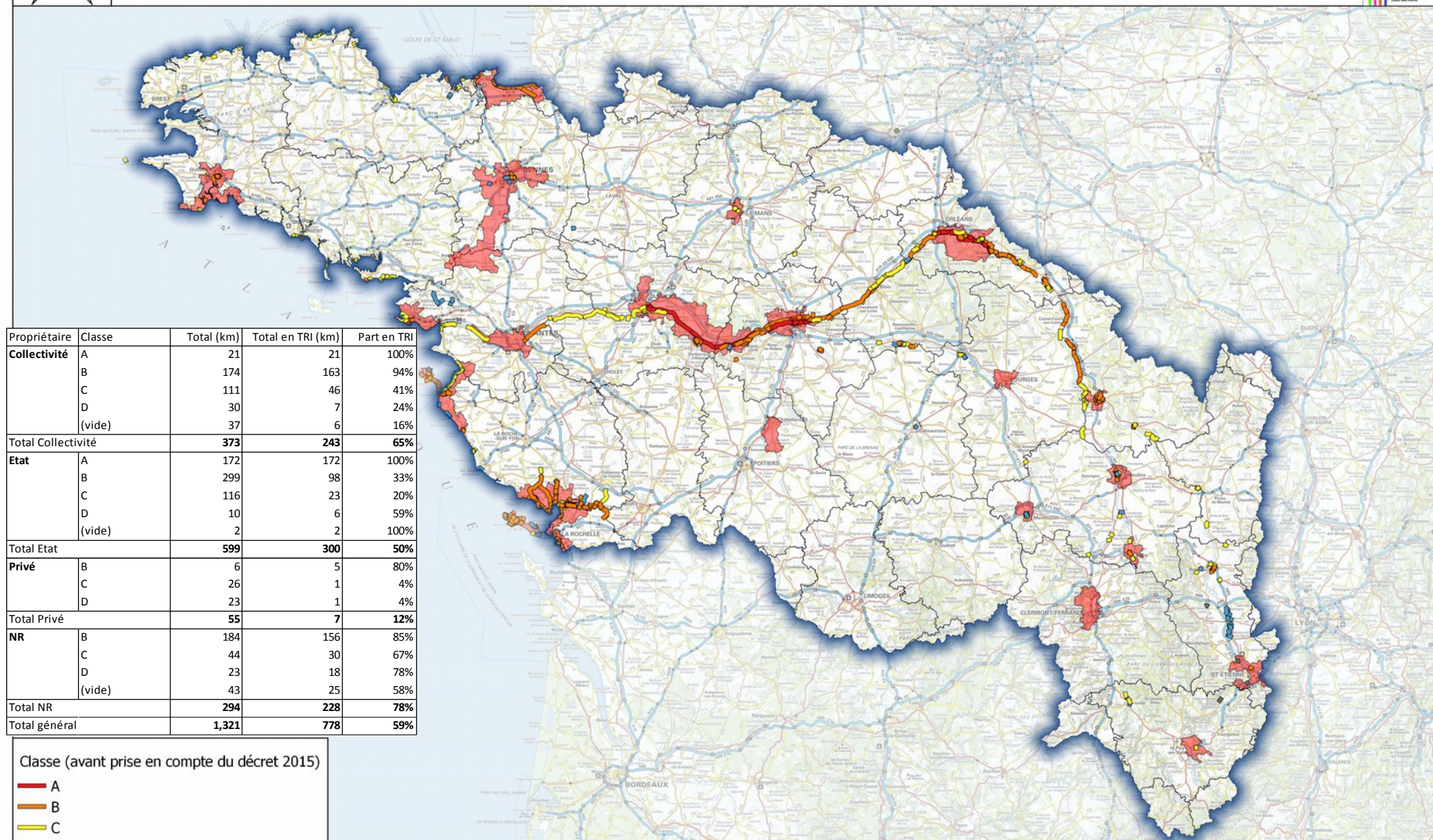
Sources utilisées :

- Base de données nationale des services de contrôle des ouvrages (source SIOUH 02/2015)
→ *Qualité des données variable et évolutive*
- Étude de Dangers lorsqu'elles ont été suivies par la DREAL Centre-Val de Loire
→ *Données souvent très précises*
- Périmètre des EPCI (source INSEE, 01/01/2014)

Statistiques par classe à l'échelle du bassin



Digues du bassin Loire-Bretagne



Propriétaire	Classe	Total (km)	Total en TRI (km)	Part en TRI
Collectivité	A	21	21	100%
	B	174	163	94%
	C	111	46	41%
	D	30	7	24%
	(vide)	37	6	16%
Total Collectivité		373	243	65%
Etat	A	172	172	100%
	B	299	98	33%
	C	116	23	20%
	D	10	6	59%
	(vide)	2	2	100%
Total Etat		599	300	50%
Privé	B	6	5	80%
	C	26	1	4%
	D	23	1	4%
Total Privé		55	7	12%
NR	B	184	156	85%
	C	44	30	67%
	D	23	18	78%
	(vide)	43	25	58%
Total NR		294	228	78%
Total général		1,321	778	59%

Classe (avant prise en compte du décret 2015)

- A
- B
- C
- D

■ Non classées / Non renseignées

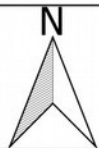
■ Territoires à risque important d'inondation

Sources : SCAN EXPRESS STANDARD © IGN, SIOUH (oct. 2015), DREAL Centre-Val de Loire \ UTIL
Fait le : 09/12/2015

0 100 200 km



Digues et EPCI



Digues du bassin Loire-Bretagne et EPCI comportant des ouvrages

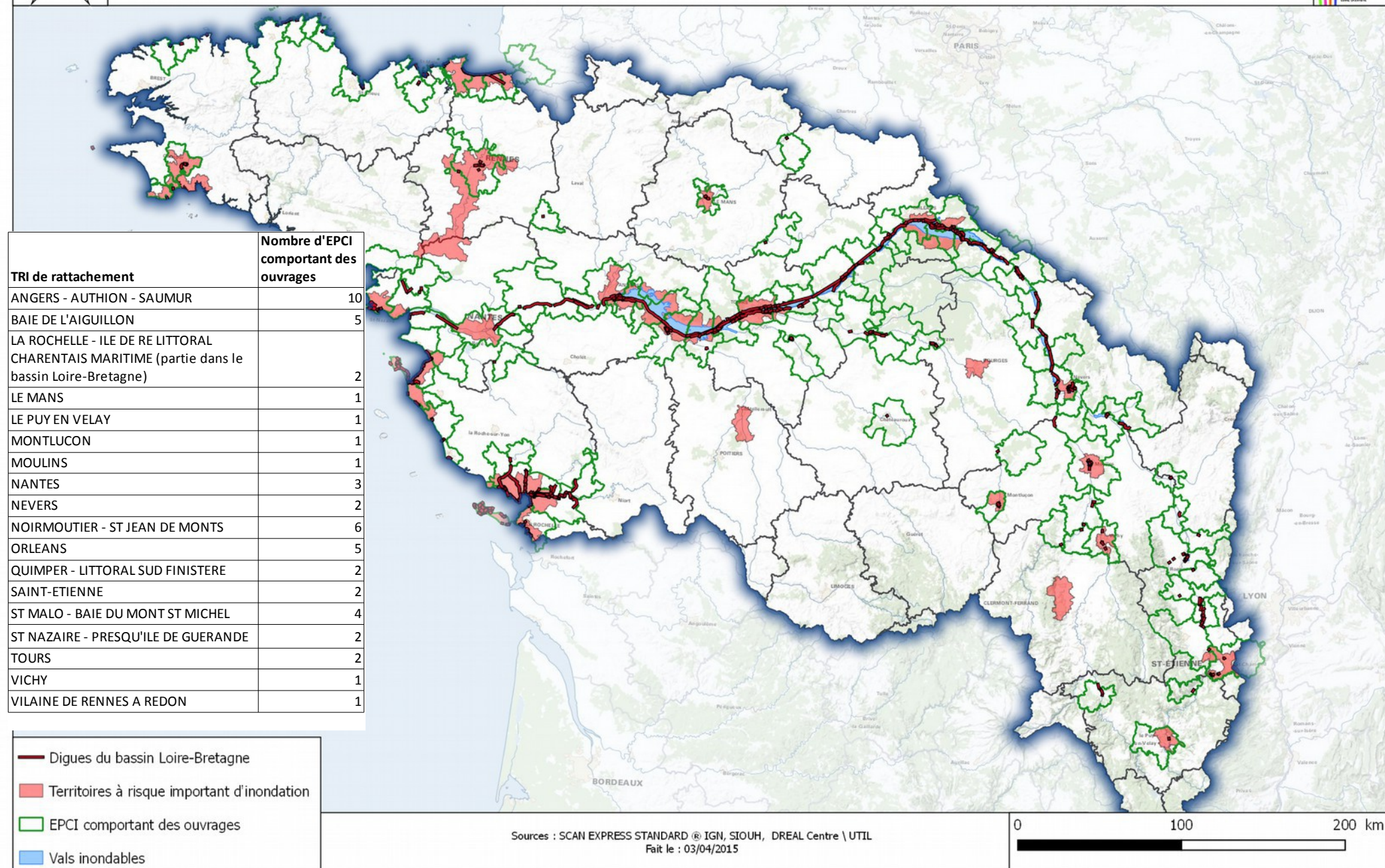


Tableau d'ensemble des digues du bassin

Données renseignées par les DREAL sur la base des informations transmises par les gestionnaires

Nom ouvrage	Classe	Nom tronçon	Dpt	Hauteur max	Hauteur min	Hauteur représentative	Longueur en crête du tronçon	Propriétaire	Propriété	EPCI	TRI
Nom de l'ouvrage dans la base	Classe de l'ouvrage	Nom du tronçon dans la base	Département	par rapport au terrain naturel	par rapport au terrain naturel	au niveau du terrain naturel	longueur du tronçon	propriétaire	Type de propriétaire	nom de l'EPCI	territoire à risque important d'inondation

- Proposition de solliciter les acteurs locaux (EPCI, communes, syndicats mixtes, services de l'état) pour consolider les informations en lien avec les gestionnaires d'ouvrages
- Mise en ligne du rapport pour faciliter les échanges

Les zooms effectués

2.9 - TRI de Nevers

Inventaire des ouvrages de protection existants

Designation de la zone protégée par ouvrage	BPD avec ouvrages	Système de protection	Statut d'eau	Rive	Nom de l'ouvrage	Classe	Avis de classement	Propriétaire	Gestionnaire	Caractéristiques géométriques		
										Longueur (m)	Hauteur	Relevé (m)
Nevers 1ère zone	Cote de Nevers (Cote de Nevers TRI)	principal	la Loire	gauche	Val de Nevers (Cote de Nevers)	S	1000	Commune de Nevers	Commune de Nevers	0.00		
					Val de Nevers (Cote de Nevers)					0.00		
					Val de Nevers (Cote de Nevers)					0.00		
					Val de Nevers (Cote de Nevers)					0.00		
					Val de Nevers (Cote de Nevers)					0.00		
Nevers 2ème zone	Cote de Nevers	principal	la Loire	gauche	Val de Nevers (Cote de Nevers)	S	1000	Etat	Etat	0.00		
					Val de Nevers (Cote de Nevers)					0.00		
					Val de Nevers (Cote de Nevers)					0.00		
					Val de Nevers (Cote de Nevers)					0.00		
					Val de Nevers (Cote de Nevers)					0.00		

Recommandations pour structurer les systèmes de protection

L'étude de dangers des digues protégeant le val de Sermoise est en cours de réalisation. Elle sera mise en ligne sur le portail documentaire SIDE dès que possible.

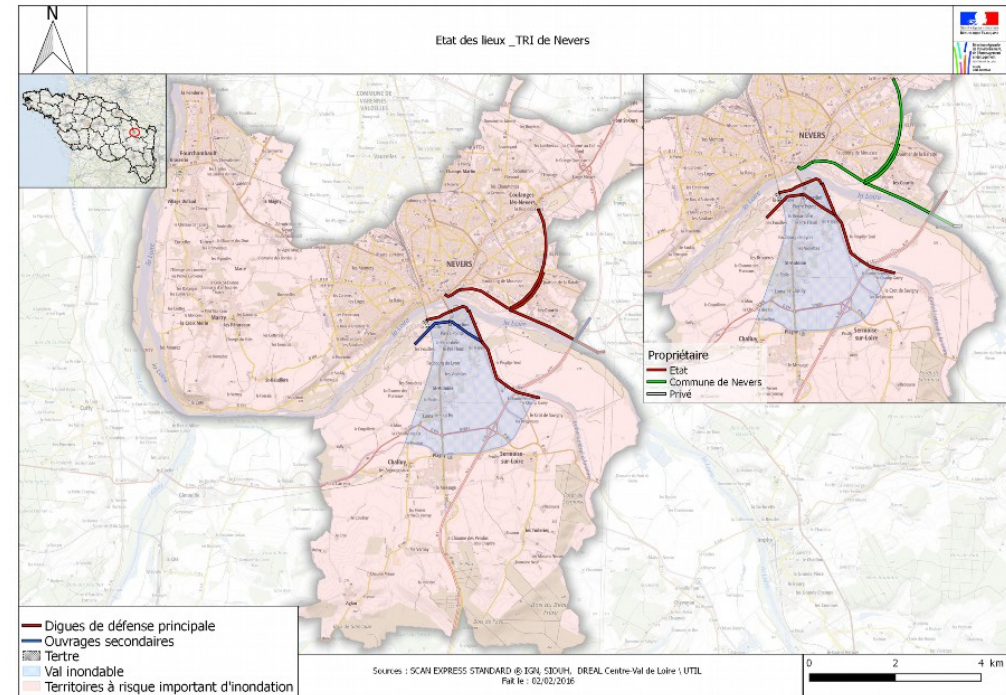
<http://www.spe.developpement-durable.gouv.fr/>

Par ailleurs, l'agglomération de Nevers a fait l'objet d'une étude de stratégie locale de gestion du risque inondation : Etude Globale du Risque Inondation sur l'Agglomération de Nevers (EGRIAN)

<http://www.etude-egrian.fr/>

Etat des lieux des digues du bassin Loire-Saône - Compétence GBMARI - Mars 2016

4482

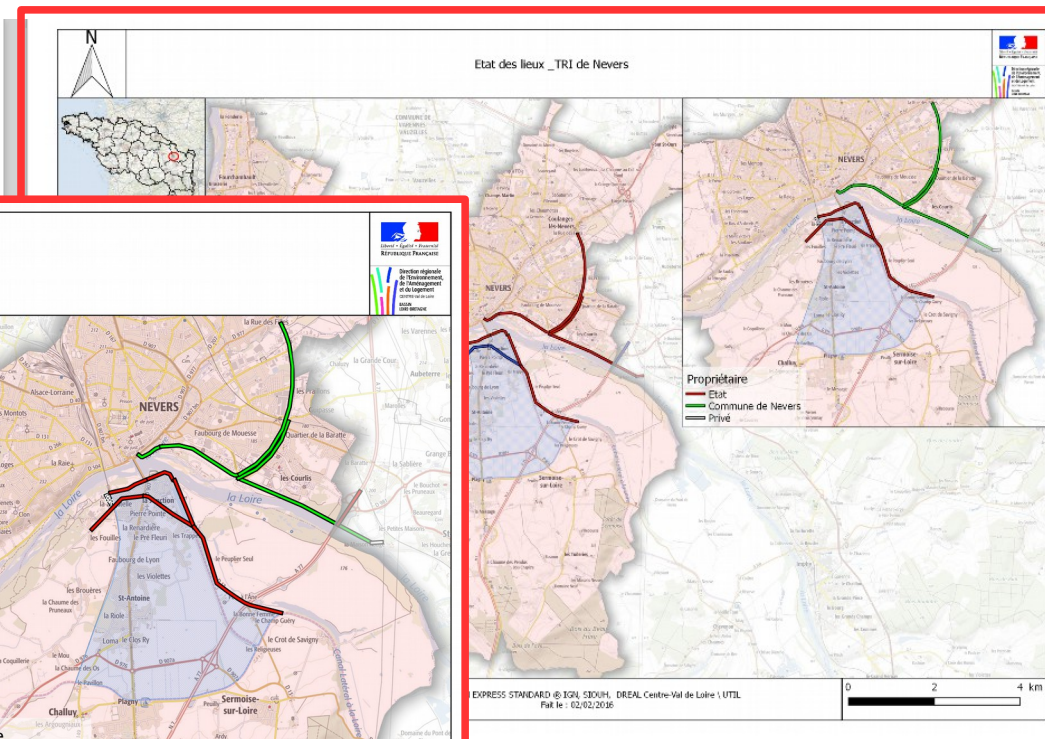
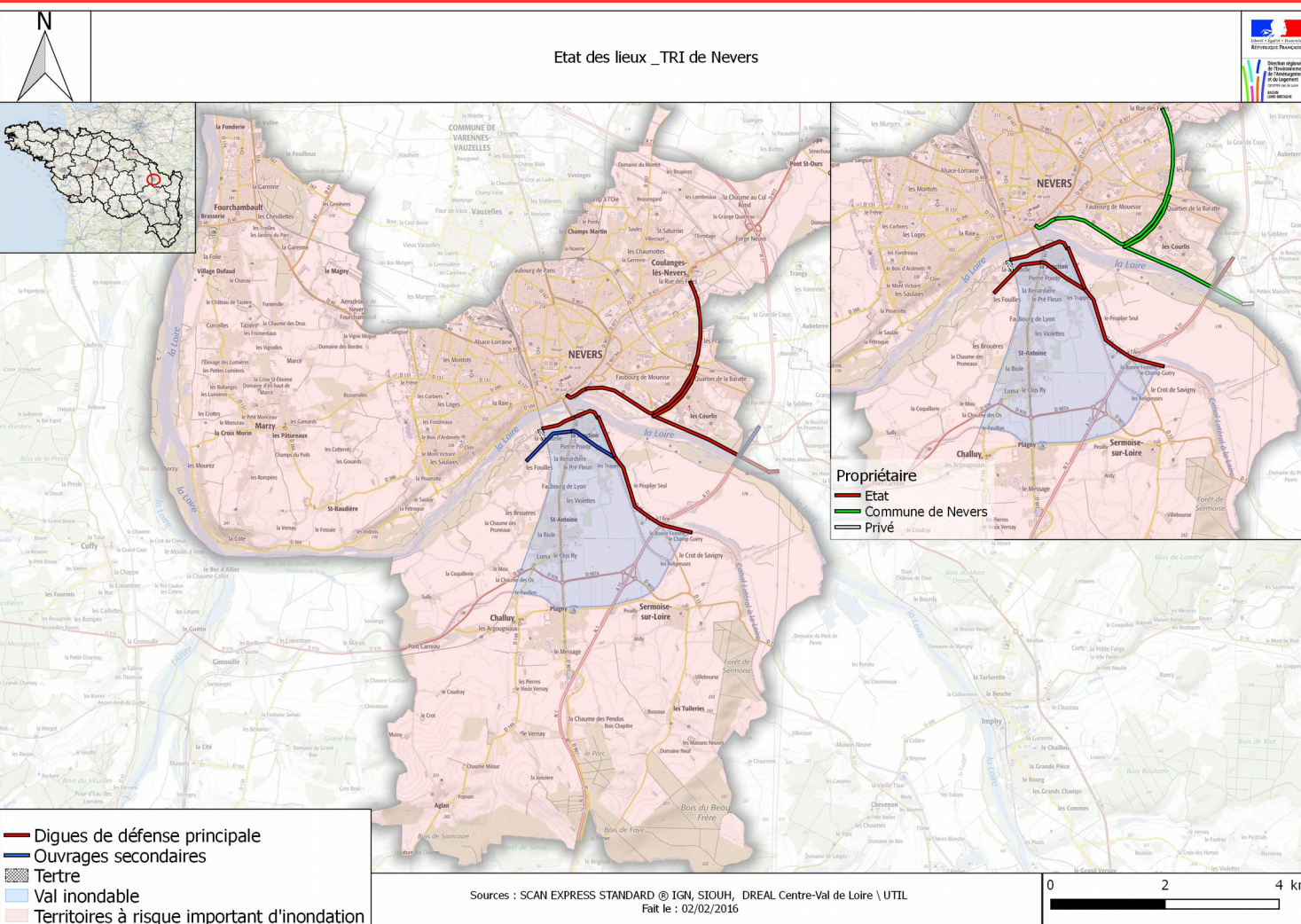


Les zooms effectués : la carte

2.9 - TRI de Nevers

Inventaire des ouvrages de protection existants

Designation de la zone protégée par ouvrage	SPC avec ouvrage	Système de protection	Statut d'eau	Risq	Nom de l'ouvrage	Classe	Arrière de classement	Propriétaire	Coordonnées	Coordonnées géométriques		
										Longitude (m)	Latitude	Altitude moyenne (m)
										47.75		

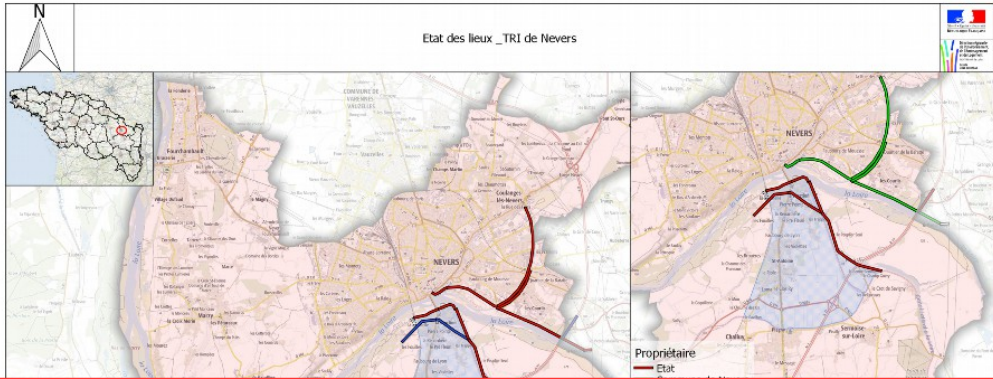


Les zooms effectués : le tableau des ouvrages

2.9 - TRI de Nevers

Inventaire des ouvrages de protection existants

Désignation de la zone protégée potentielle	EPCI avec ouvrages	Système de protection	Masse d'eau	Rive	Nom de l'ouvrage	Classe	Arrêté de classement	Propriétaire	Gestionnaire	Caractéristiques géométriques		
										Linéaire (km)	Nature	Hauteur moyenne (m)
Nevers rive droite	CA de Nevers CC Loire et Allier (hors TRI)	principal	la Loire	droite	levée de Saint Eloi (3eme section)	B	10/11/09	Commune de Nevers	Commune de Nevers	0,15		
					levée de Saint Eloi (2eme section)					2,24		
					levée du canal de dérivation de la Nièvre (rive gauche)					1,19		
					levée du canal de dérivation de la Nièvre (rive droite)					2,60		
					levée de Saint Eloi (1ere section)					1,31		
					levée de Médine					0,40		
Nevers Sermoise Challuy rive gauche	CA de Nevers	principal	la Loire	gauche	remblai A77	B	10/11/09	Etat	Etat	0,60		
					levée de Sermoise (1ere section)					2,02		
					levée du canal de la jonction					0,76		
					levée de la blanchisserie (du terrain de camping)					0,53		
					levée du plateau de la bonne dame					0,57		
					levée de Sermoise (2eme section)					0,88		
		secondaire	la Loire	gauche	levée de Gimouille					0,99		



Désignation de la zone protégée potentielle	EPCI avec ouvrages	Système de protection	Masse d'eau	Rive	Nom de l'ouvrage	Classe	Arrêté de classement	Propriétaire	Gestionnaire	Caractéristiques géométriques		
										Linéaire (km)	Nature	Hauteur moyenne (m)
Nevers rive droite	CA de Nevers CC Loire et Allier (hors TRI)	principal	la Loire	droite	levée de Saint Eloi (3eme section)	B	10/11/09	Commune de Nevers	Commune de Nevers	0,15		
					levée de Saint Eloi (2eme section)					2,24		
					levée du canal de dérivation de la Nièvre (rive gauche)					1,19		
					levée du canal de dérivation de la Nièvre (rive droite)					2,60		
					levée de Saint Eloi (1ere section)					1,31		
					levée de Médine					0,40		
Nevers Sermoise Challuy rive gauche	CA de Nevers	principal	la Loire	gauche	remblai A77	B	10/11/09	Etat	Etat	0,60		
					levée de Sermoise (1ere section)					2,02		
					levée du canal de la jonction					0,76		
					levée de la blanchisserie (du terrain de camping)					0,53		
					levée du plateau de la bonne dame					0,57		
					levée de Sermoise (2eme section)					0,88		
		secondaire	la Loire	gauche	levée de Gimouille					0,99		

Les zooms effectués : les recommandations

2.9 - TRI de Nevers

Inventaire des ouvrages de protection existants

Designation de la zone protégée (carte)	DFO avec ouvrages	Système de protection	Statut de l'eau	Région	Nom de l'ouvrage	Classe	Affectation de classement	Propriétaire	Gestionnaire	Caractéristiques géométriques		
										Longueur (m)	Hauteur (m)	Profil (m)
Nevers (ville)	Cote de Nevers (Cote de Nevers TRI)	principal	à l'aval	Loire	Val de Sermeise (Cote de Nevers)	S	10000	Commune de Nevers	Commune de Nevers	0.00	0.00	0.00
					Val de Sermeise (Cote de Nevers)					0.00	0.00	0.00
					Val de Sermeise (Cote de Nevers)					0.00	0.00	0.00
					Val de Sermeise (Cote de Nevers)					0.00	0.00	0.00
					Val de Sermeise (Cote de Nevers)					0.00	0.00	0.00
Nevers (ville)	Cote de Nevers	principal	à l'aval	Loire	Val de Sermeise (Cote de Nevers)	S	10000	Etat	Etat	0.00	0.00	0.00
					Val de Sermeise (Cote de Nevers)					0.00	0.00	0.00
					Val de Sermeise (Cote de Nevers)					0.00	0.00	0.00
					Val de Sermeise (Cote de Nevers)					0.00	0.00	0.00
					Val de Sermeise (Cote de Nevers)					0.00	0.00	0.00

Recommandations pour structurer les systèmes de protection

L'étude de dangers des digues protégeant le val de Sermeise est en cours de réalisation. Elle sera mise en ligne sur le portail documentaire SIDE dès que possible.

<http://www.side.developpement-durable.gouv.fr/>

Par ailleurs, l'agglomération de Nevers a fait l'objet d'une étude de stratégie locale de gestion du risque inondation : Etude Globale du Risque Inondation sur l'Agglomération de Nevers (EGRIAN)

<http://www.etude-egrian.fr/>

Recommandations pour structurer les systèmes de protection

L'étude de dangers des digues protégeant le val de Sermeise est en cours de réalisation. Elle sera mise en ligne sur le portail documentaire SIDE dès que possible.

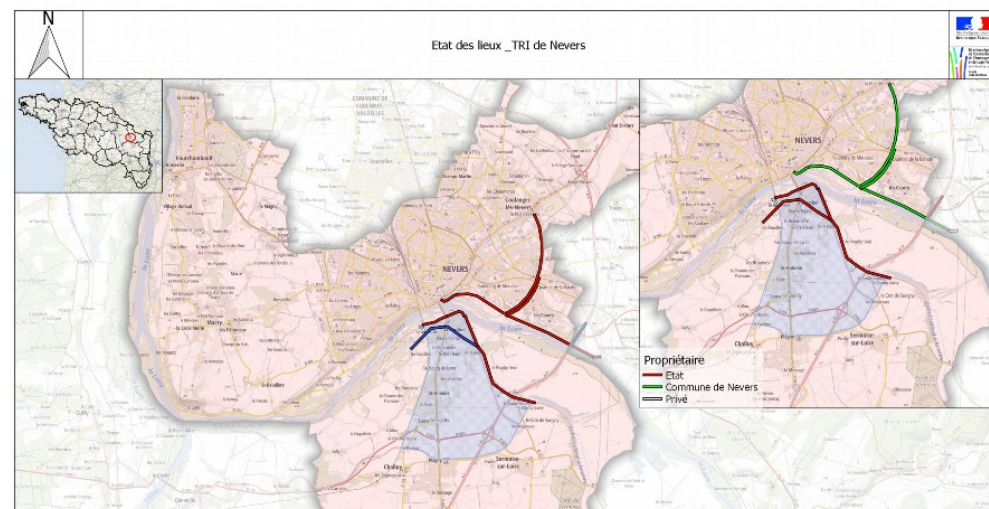
<http://www.side.developpement-durable.gouv.fr/>

Par ailleurs, l'agglomération de Nevers a fait l'objet d'une étude de stratégie locale de gestion du risque inondation : Étude Globale du Risque Inondation sur l'Agglomération de Nevers (EGRIAN)

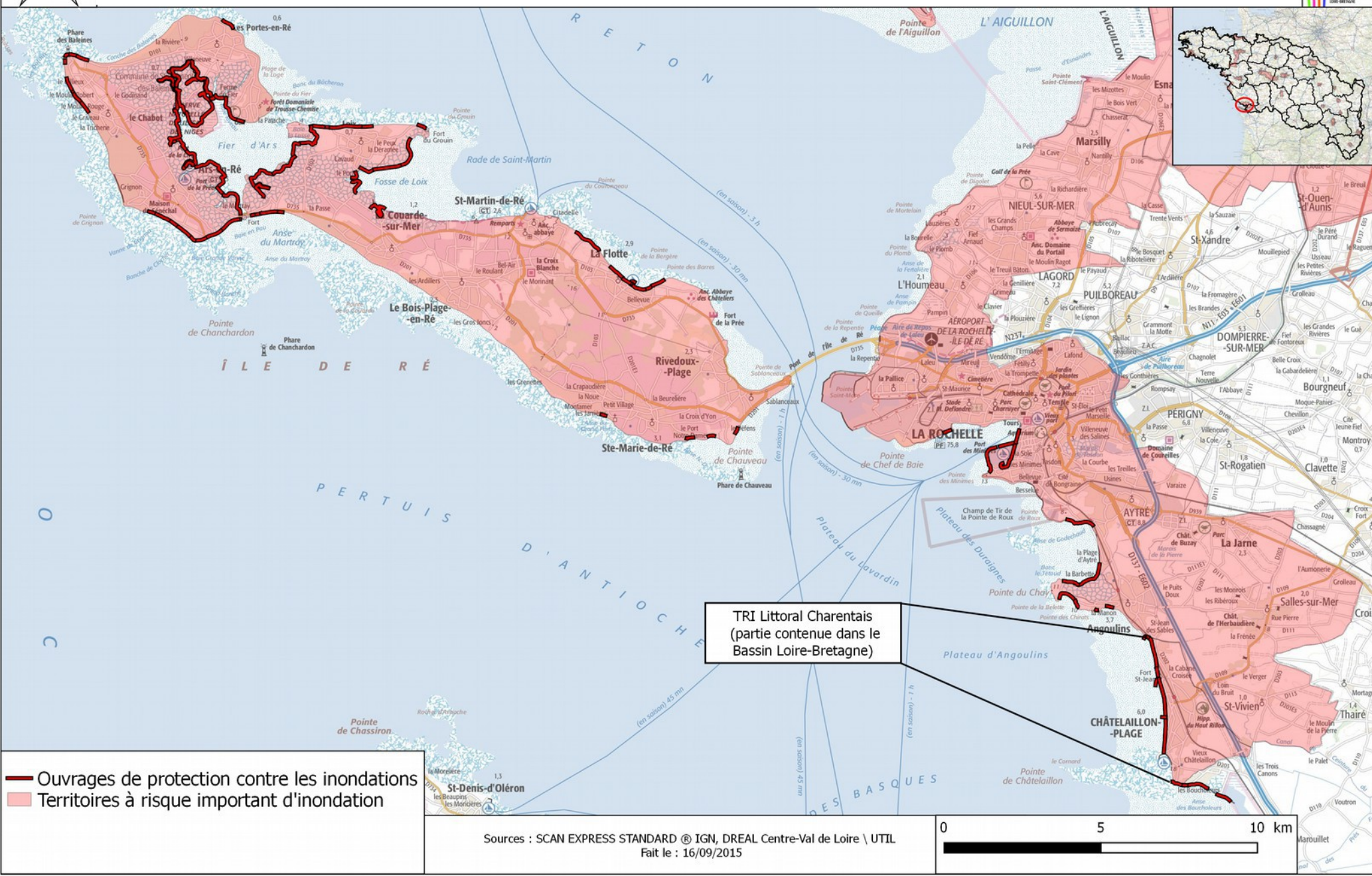
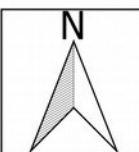
<http://www.etude-egrian.fr/>

Renvoi vers les documents (études / programmes) qui permettent d'obtenir plus d'informations. Les études de dangers des digues domaniales de Loire sont par ailleurs accessibles en ligne.

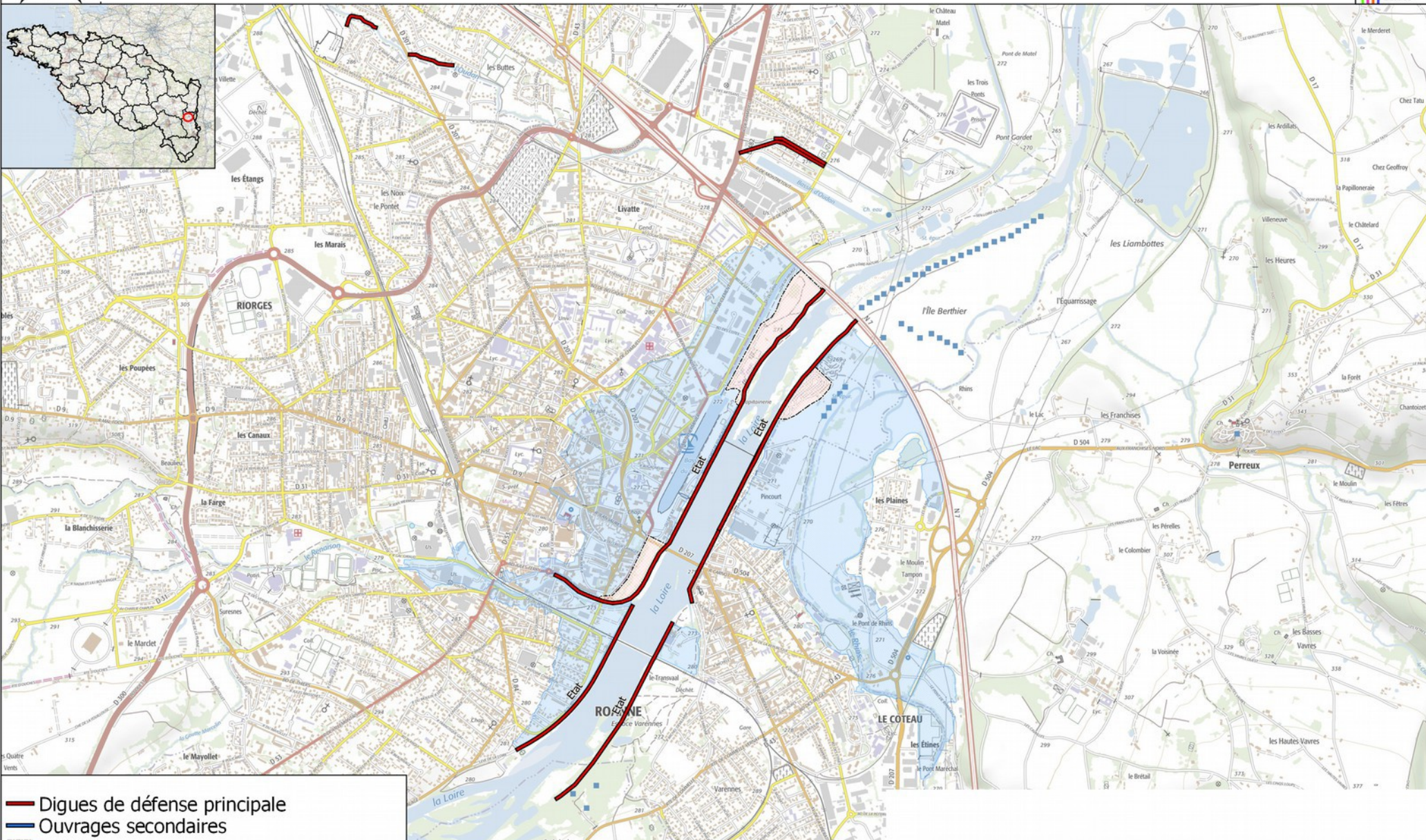
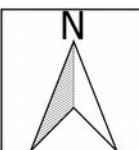
Le gestionnaire d'ouvrage est le mieux placé pour apporter les informations complémentaires (dossier d'ouvrage...)



Quelques exemples : digues littorales du TRI de La Rochelle – Île de Ré



Quelques exemples : digues domaniales de Loire à Roanne

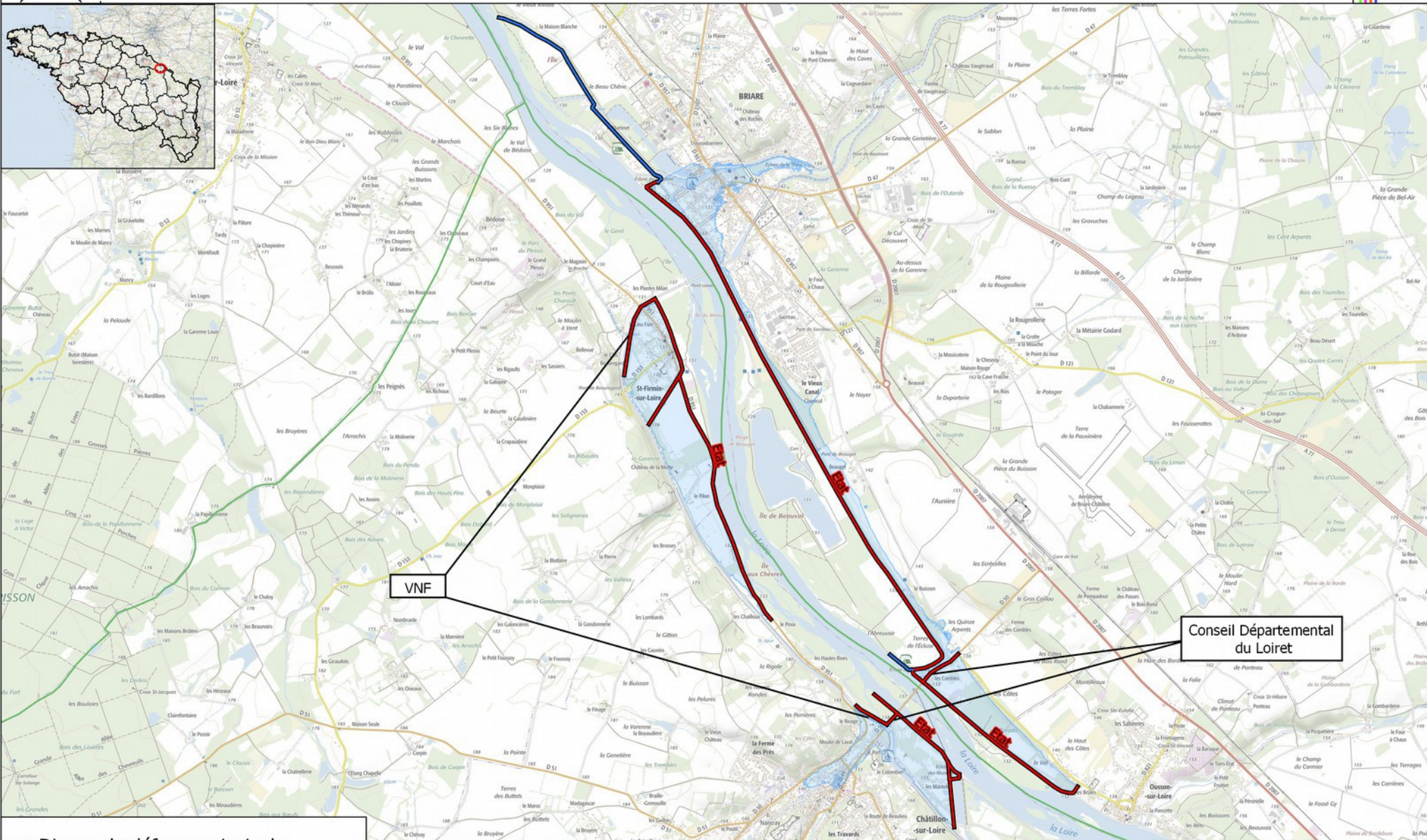
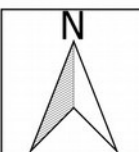


- Dignes de défense principale
- Ouvrages secondaires
- Tertres
- Zones protégées potentielles
- Territoires à risque important d'inondation

Sources : SCAN EXPRESS STANDARD © IGN, SIOUH, DREAL Centre-Val de Loire \ UTIL
Fait le : 14/01/2016

0 0.5 1 km

Quelques exemples : digues domaniales sur quatre vals en Loire moyenne



- Dignes de défense principale
- Ouvrages secondaires
- Vals inondables

Sources : SCAN EXPRESS STANDARD ® IGN, SIOUH, DREAL Centre-Val de Loire \ UTIL
 Fait le : 23/10/2015

0 2 4 km

Merci de votre attention

FIN

Le cadre réglementaire

Décret n° 2014-846 du 28 juillet 2014 relatif aux missions d'appui technique de bassin

Article 3

II. - La mission établit un **état des lieux technique, administratif et économique**, dans l'état des connaissances disponibles, des ouvrages et des installations nécessaires à l'exercice de la compétence, **prioritairement pour les territoires à risque important d'inondation**.

Cet état des lieux est constitué par :

- 1° L'inventaire des **ouvrages de protection existants** avec leurs **principales caractéristiques**, l'identification de leurs **propriétaires et gestionnaires**, pour chaque territoire identifié ;
- 2° Un état des **autres ouvrages connus qui n'ont pas pour vocation la prévention des inondations** et des submersions et qui peuvent être de nature à y contribuer eu égard à leur localisation et leurs caractéristiques ;
- 3° **Des recommandations pour structurer les systèmes de protection.**