



**DIRECTION GÉNÉRALE ADJOINTE
DES INVESTISSEMENTS**

DIRECTION DES ROUTES
SERVICE DES GRANDS TRAVAUX

CONSEIL DÉPARTEMENTAL - 1, PLACE CHÂTELET - CS 70403
28008 CHARTRES CEDEX

ROUTE DÉPARTEMENTALE n° 927

**DEVIATION de Janville - Le
Puiset - Petit Boissay**
**Communes de Janville, Le Puiset,
Poinville et Toury**

**Demande d'examen au cas par cas
préalable à la réalisation éventuelle
d'une évaluation environnementale**

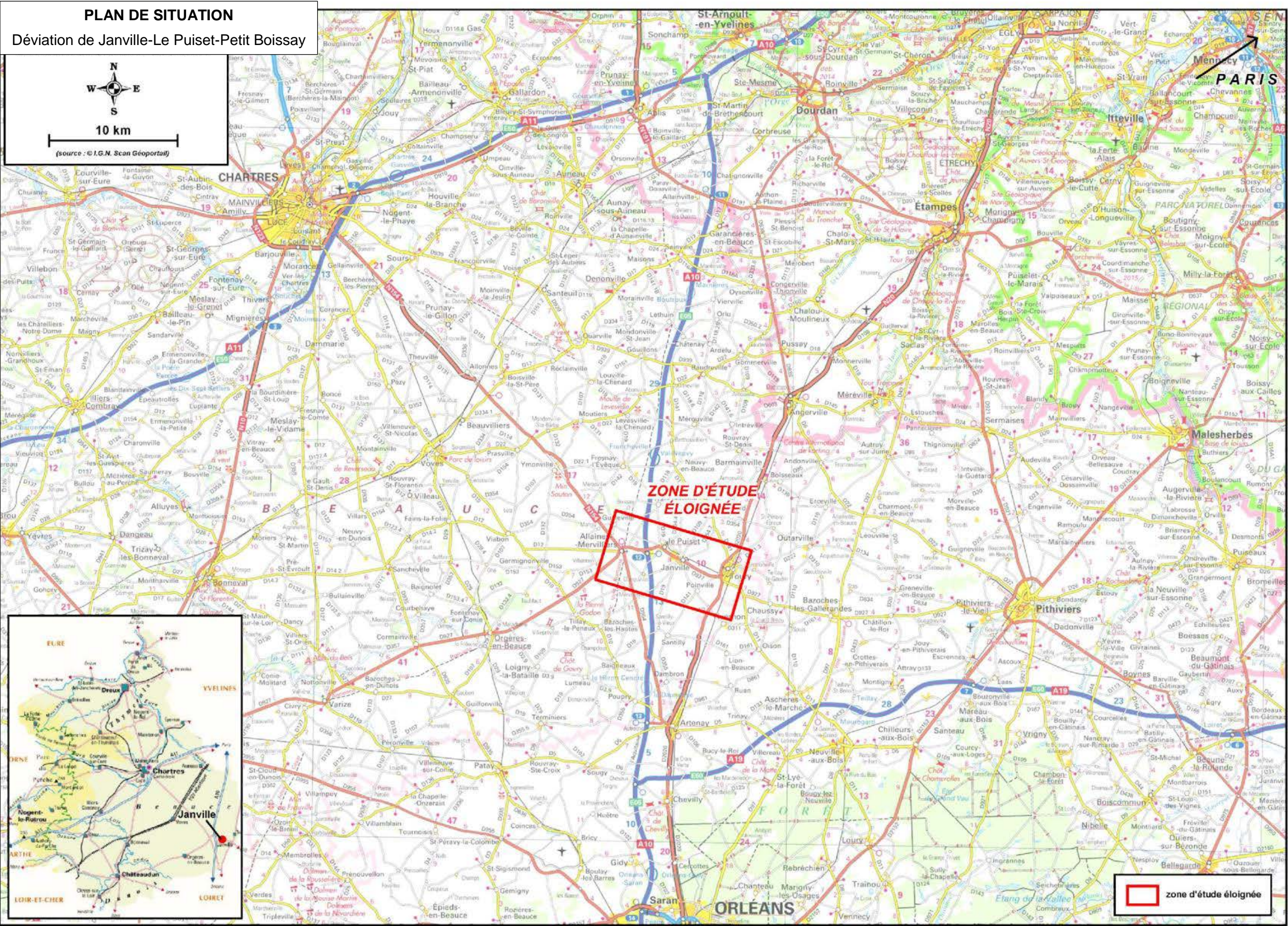
8. ANNEXES

8.1 Annexes obligatoires

8.1 Annexes obligatoires

- ✎ 8.1.1 Document CERFA n°14734 « informations nominatives relatives au maître d'ouvrage ou pétitionnaire » - non publié, fait l'objet d'une pièce distincte
- ✎ 8.1.2 Plan de situation
- ✎ 8.1.3 Photographies
- ✎ 8.1.4 Plan projet
- ✎ 8.1.5 Projet non concerné
- ✎ 8.1.6 Carte permettant de localiser le projet par rapport aux sites Natura 2000 sur lesquels le projet est susceptible d'avoir des effets

8.1.2 Plan de situation





8.1.3 Photographies

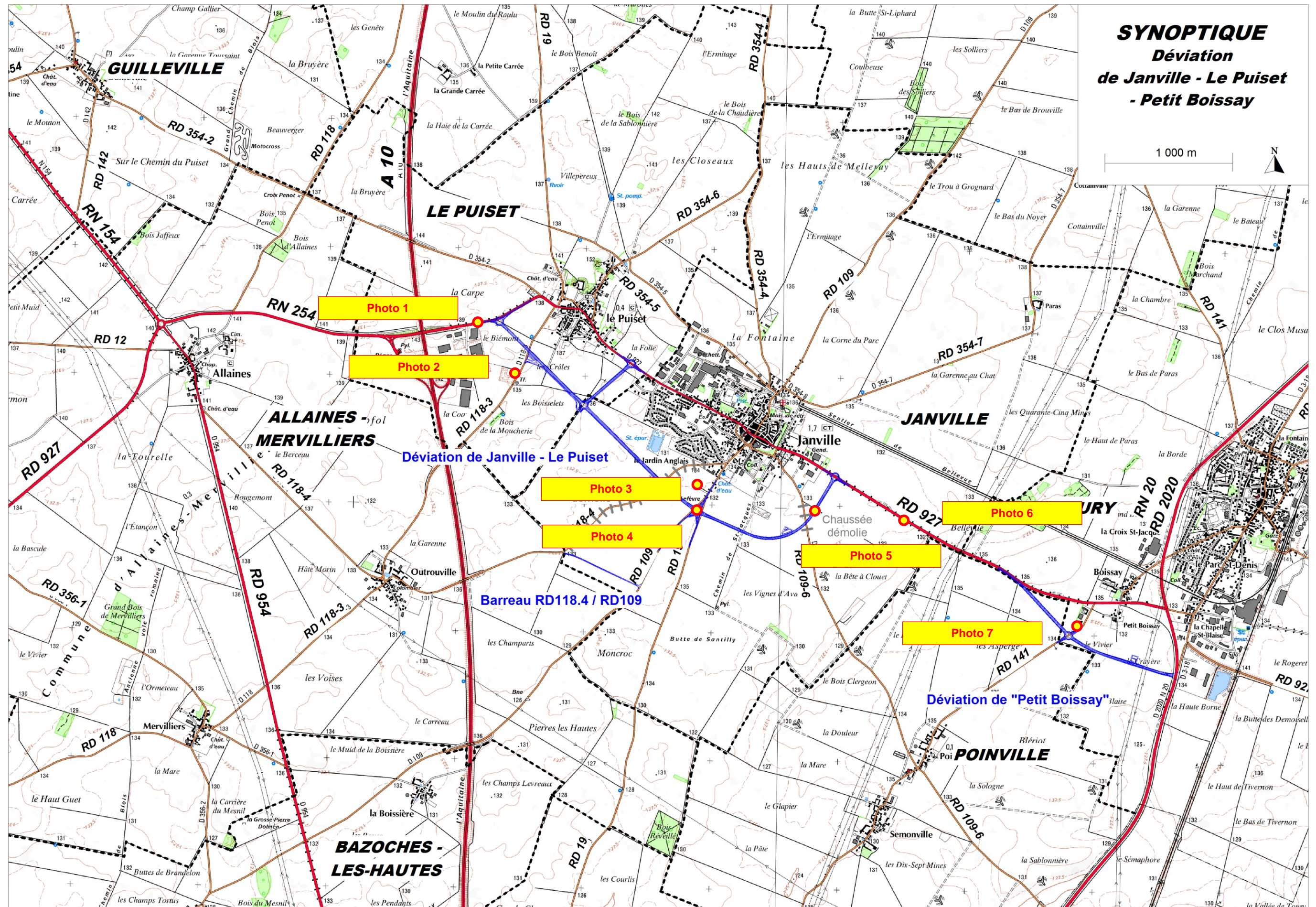




Photo 1 : RD 927 Ouest (avril 2013)



Photo 3 : Vue sur les éoliennes et le château d'eau de Janville (janvier 2015)



Photo 2 : RD 118.3 (avril 2013)



Photo 4 : carrefour RD 109/RD 19 (janvier 2015)



Photo 5 : Noue le long de laquelle viendra s'implanter la déviation pour se raccorder à la RD 927 (janvier 2015)



Photo 7 : RD 141 dans le sens Toury-Poinville (avril 2013)



Photo 6 : RD 927 Ouest (avril 2013)

8.1.4 Plan projet

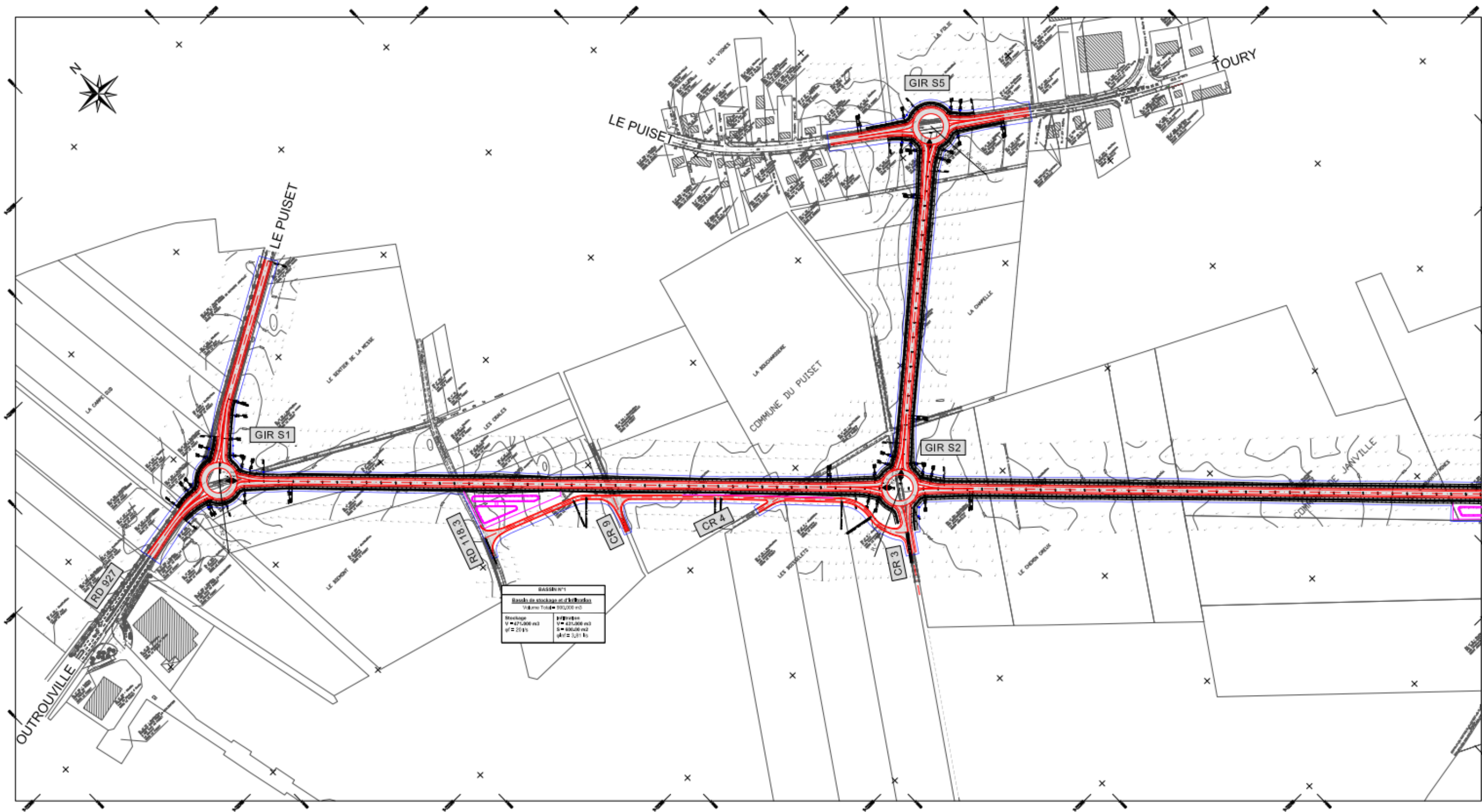


Figure 1 : Vue en plan 1/4 du projet (section Le Puset-Janville)

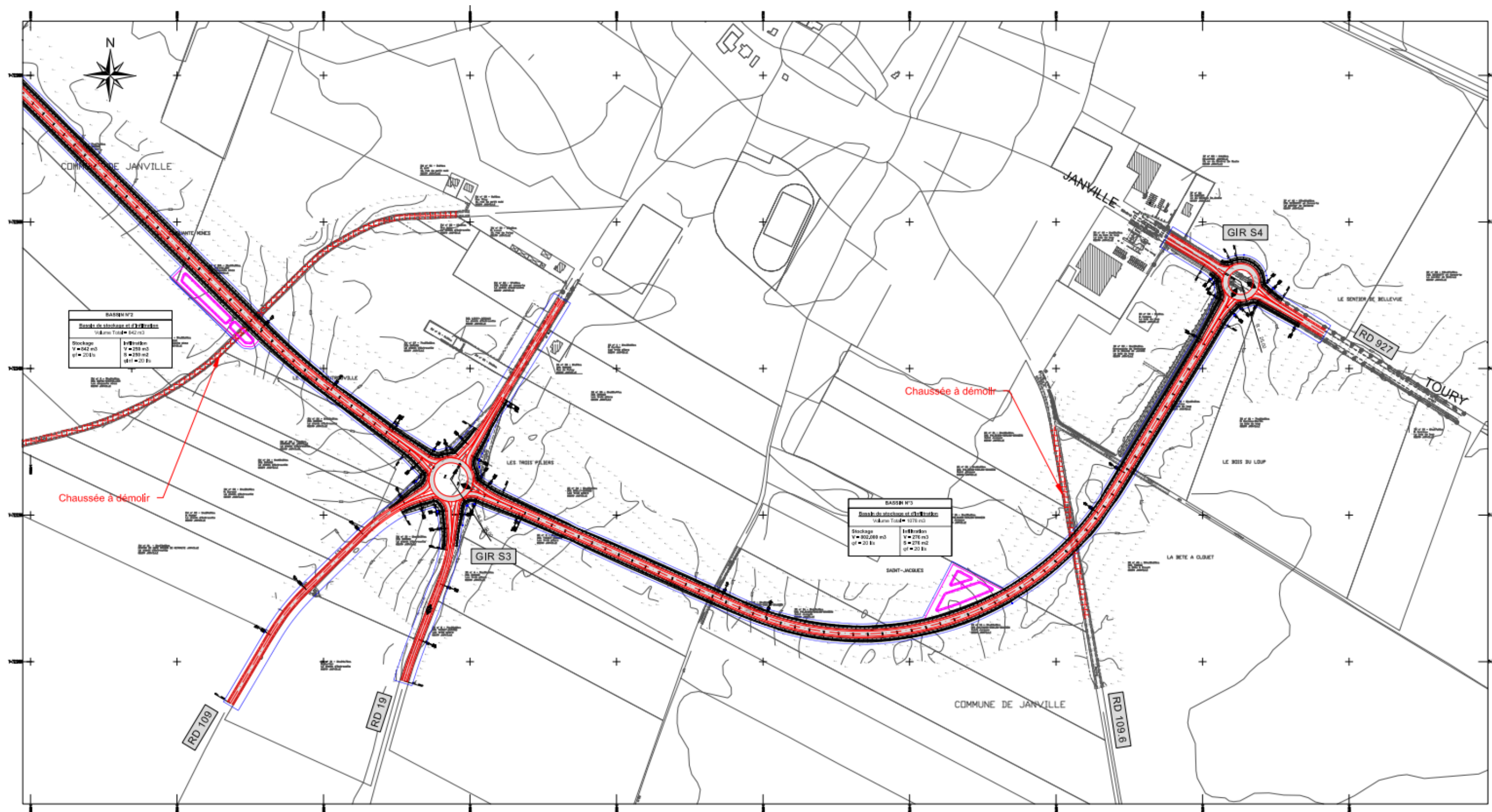


Figure 2 : Vue en plan 2/4 du projet (section Le Puiset-Janville)



Figure 3 : Vue en plan 3/4 du projet (barreau RD118.4/RD109)

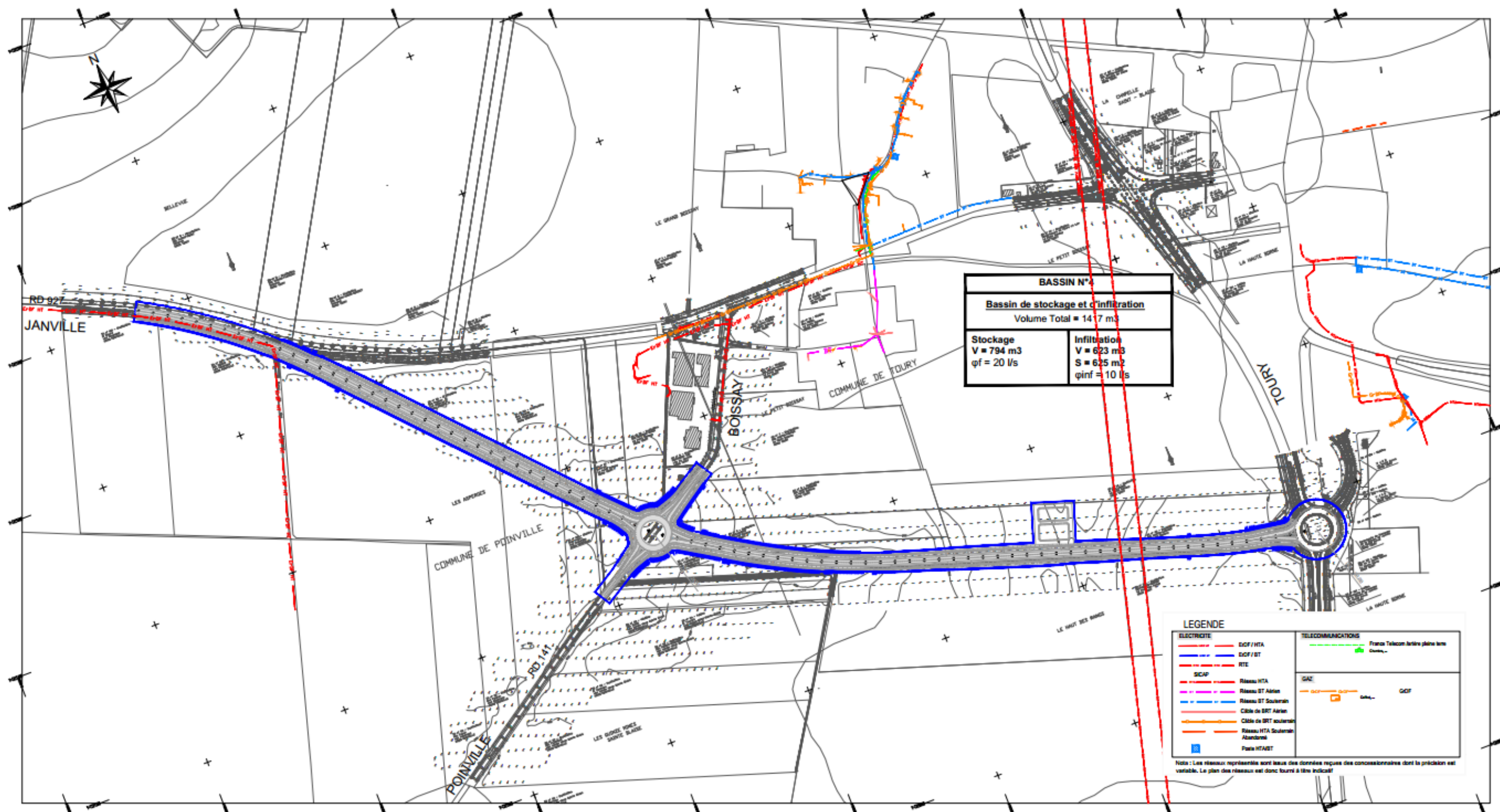
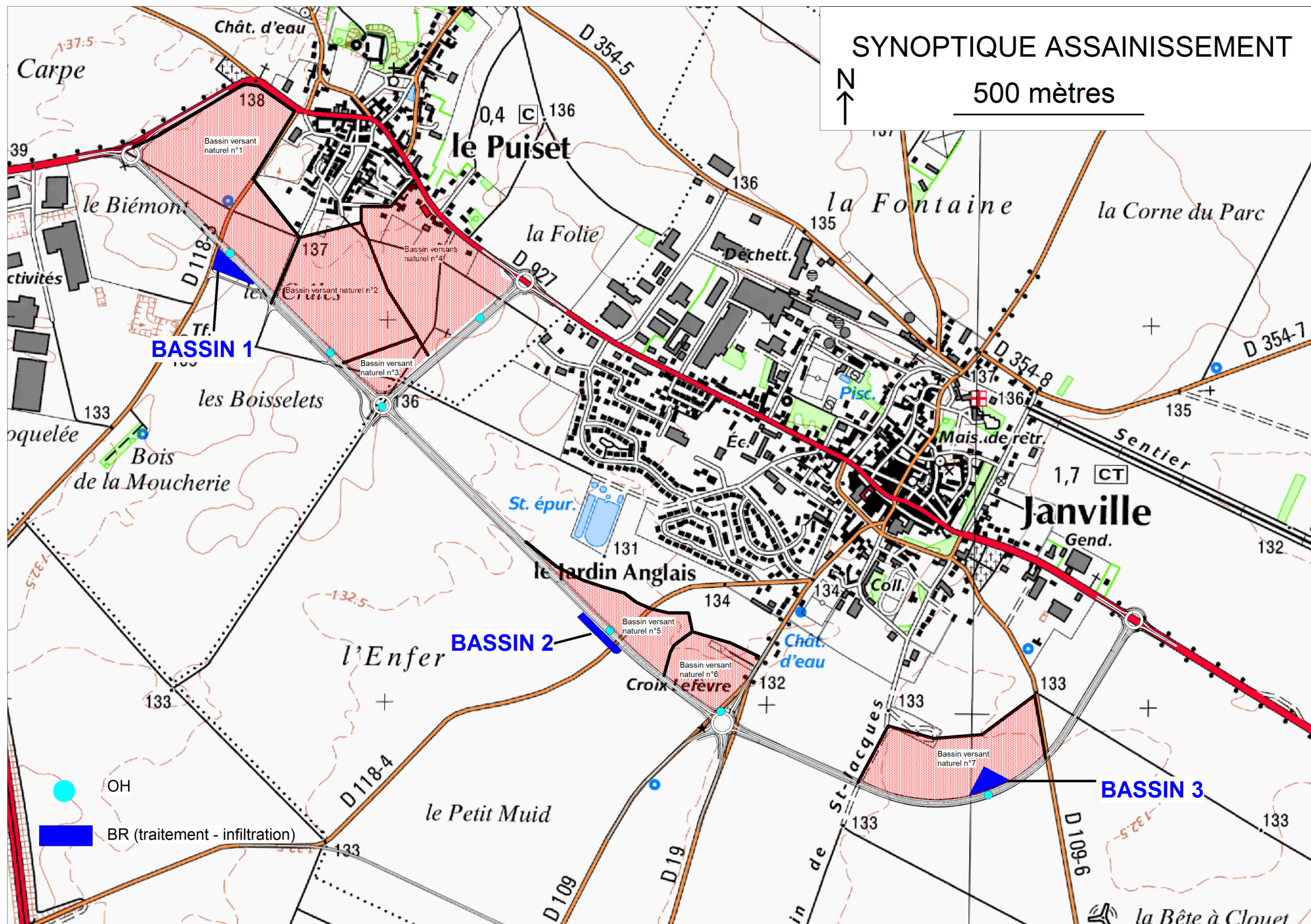
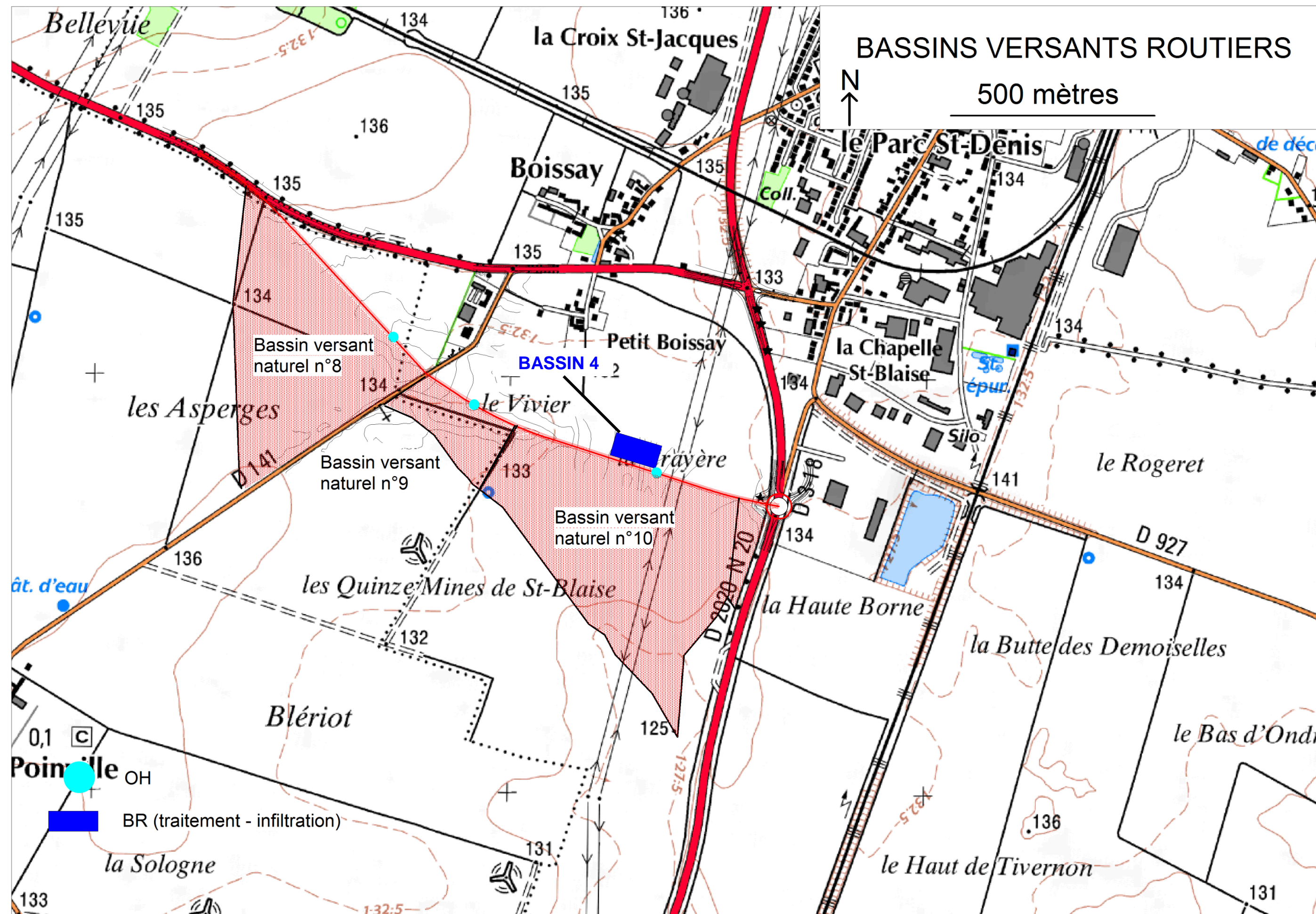


Figure 4 : Vue en plan 4/4 du projet (section Petit Boissay)





8.1.6 Carte permettant de localiser le projet par rapport aux sites Natura 2000 sur lesquels le projet est susceptible d'avoir des effets

